

レガリス東京イースト

分譲賃貸マンション



システムキッチン



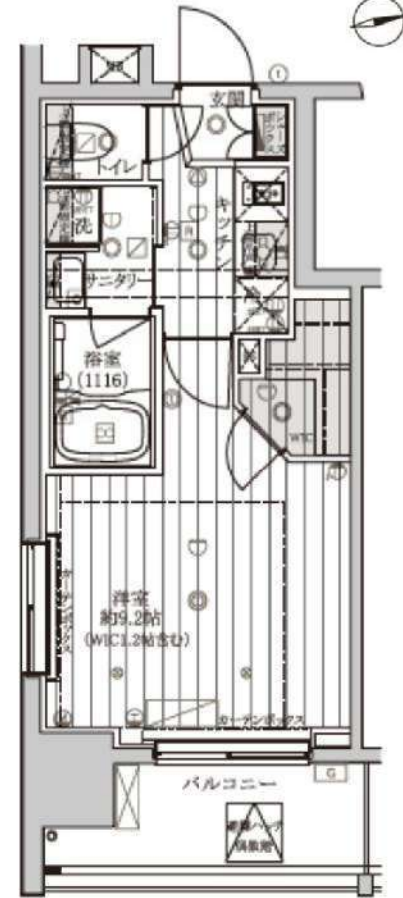
浴室



洗浄機能付
温水便座シャワートイレ



独立洗面化粧台



賃料	74,000円		
管理費	15000円		
敷金	0	礼金	1ヶ月
所在地	東京都江東区北砂4-34-16		
交通	東京メトロ東西線「南砂町」駅 徒歩11分		
間取り	1K	号室	202
専有面積	25.78	タイプ	B
構造	鉄筋コンクリート造地上11階建		
築年月	2016年1月	入居日	8月中旬予定
駐車場	なし		
その他	駐輪場・バイク置場敷地内有 (要確認)		
設備	カラーモニター付きインターホン エアコン バス・トイレ別 洗面化粧台 室内洗濯機置場 浴室暖房換気乾燥機 洗浄機能温水便座 システムキッチン 2口ガスコンロ ウォークインクローゼット バルコニー		
共用部分	オートロック 防犯カメラ エレベーター メールBOX 宅配ボックス 敷地内ごみ置場 BS/CS/CATV (別途契約) インターネット対応 (別途契約)		
初期費用	契約事務手数料10,000円 (税別) 保証会社: JRAG (初回50%・振替手数料) Jリース (初回50%・月1,000円)		
別途費用	家財保険20,000円 (2年) 鍵交換代35,000円 (税別) 短期解約違約金有 室内抗菌代12,000円 (税別) Vサポ24初回15,000円/月額500円 (税別/2年間)		



ペット飼育相談可
(敷金1ヶ月償却)

賃料4,000円アップで…
契約事務手数料 貸主負担!
翌月分賃料+管理費 フリーレント!



新宿本店
みずべや
水商売のお部屋
TEL 03-6279-2032
LINE ID 62792032
新宿区西新宿7-12-3小島ビル3F



歌舞伎町
みずべや
歌舞伎のお部屋
TEL 03-6205-5732
LINE ID 62792032
新宿区歌舞伎町1-8-3 良川ビル2F(あずま通り)



ペット可高級
分譲賃貸マンション

周辺施設★セブンイレブン 徒歩2分★ライフ亀戸店 徒歩3分★ JR総武線

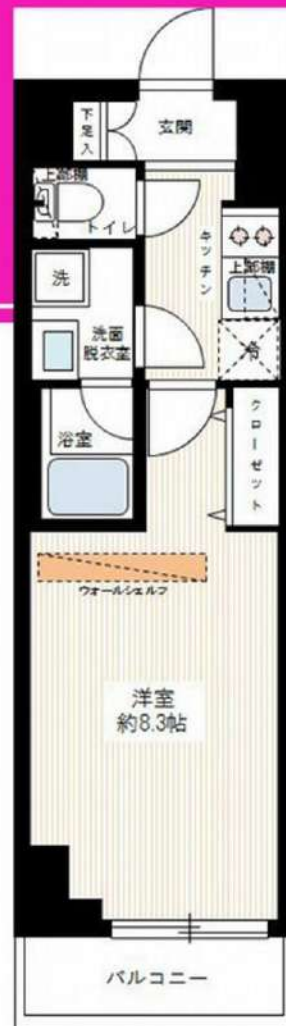
BRIZZ亀戸DUE『亀戸』駅徒歩12分



ネット無料
(シーファイブのみ)



駐輪場無料



■物件概要

- 名称 / プライズ亀戸DUE
- 所在地 / 東京都江東区亀戸7丁目40番11号
- 構造 / 鉄筋コンクリート造地上9階建
- 竣工 / 2015年10月
- 交通 / JR総武線『亀戸』駅徒歩12分
東武亀戸線『亀戸水神』駅徒歩9分
都営新宿線『大島』駅徒歩13分

■賃貸条件

- 礼金 / 1ヶ月
- 敷金 / 1ヶ月
- 更新料 / 新賃料1ヶ月分
- 火災保険 / 18,000円
- 条件 / 文書事務手数料 5,000円(税別)
振替事務手数料 300円(税別・月)
鍵交換費用 20,000円(税別)
- その他 / 保証会社加入のご
保証人不要プランご相談可能
初回保証料：毎月支払額の30%~40%
1年毎更新料10,000円
※学生プラン有り：初回保証料 10,000円~
※保証会社利用しない場合は、敷金2ヶ月
~ご利用保証会社~
エポスROOM iD・全保連
※留学生は連帯保証人あり保証会社利用プランでご相談可能です
※初期費用のお支払いにクレジットカード決済をご利用可
※法人様契約の際の諸条件は別途お問い合わせください

【募集条件】

号室	賃料	間取り	専有面積	現況
207	¥ 77,000	1K	25.50m ²	8/22 退去予定
管理費 8,000円				



ペット飼育可能
(敷金プラス1ヶ月)
※猫・小型犬いずれか1匹
(体長50cm・体高30cm以内)

■設備概要

- ◇モニター付オートロック
- ◇エアコン(1基)
- ◇独立洗面台
- ◇BS・CSアンテナ
- ◇宅配ボックス
- ◇メールボックス
- ◇エレベーター
- ◇駐輪場空要確認(無料)
- ◇バイク置場空要確認(3,000円/月)
- ◇2口ガスシステムキッチン
- ◇ウォシュレット
- ◇室内洗濯機置場
- ◇浴室換気乾燥暖房機付
- ◇インターネット無料(シーファイブ)
有料(NTT) ※個別契約
- ◇デンプルキー ダブルロック



3駅3路線
利用可

独立洗面台



*図面と現況が異なる場合は、現況優先と致します。

※退去時、當主の指定業者による室内のクリーニング費用(35,000円・税別)・エアコン内都洗浄(10,000円・税別/台)は借主様負担となります。



みずべや
水商売のお部屋

TEL 03-6279-2032
LINE ID 62792032
新宿区西新宿7-12-3小島ビル3F



みずべや
歌舞伎のお部屋

TEL 03-6205-5732
LINE ID 62792032
新宿区歌舞伎町1-8-3 良川ビル2F(あずま通り)



★賃料発生:原則申込日より2週間以内(退去前内装状況に応じ変更有)

GENOVIA 大島駅 sky garden

都営新宿線 『大島』 駅 徒歩 15分

築浅分譲賃貸マンション ジェノヴィア大島駅スカイガーデン

東京外環東西線 『南砂町』 駅 徒歩 15分

《物件概要》

所在地：東京都江東区北砂7-4-5
構造：鉄筋コンクリート造 地上 11階建て
竣工：2017年 3月 総戸数：41戸

《賃貸条件》

敷金：0ヶ月 礼金：1ヶ月
契約期間：2年 更新料：1.5ヶ月
※1年未満の解約:違約金として賃料の1ヶ月分
保証会社：【初回保証料 賃料+管理費の50%】
加入条件：必須加入
鍵交換費用：25,000円(税別)
指定家財保険加入：18,000円(2年間)
月々口座引落手数料 300円(税別)

退去時ルームクリーニング費用 45,000円(税別)
退去時エアコンクリーニング費用 10,000円(税別) / 1台

*退去後の請求になります。(最低限掛かる費用)室内状況の汚損破損は別途請求

《設備概要》

オートロック・防犯カメラ・宅配BOX・EV・モニター付インターフォン
エアコン1基・バス/トイレ別・室内洗濯機置場・システムキッチン・独立洗面台
浴室暖房換気乾燥機・24時間ゴミ出し可・温水洗浄便座
BS/CS110° (別途契約)・インターネット(フレッツ光ネクスト/別途契約)
★駐輪場/バイク置場/駐車場(空要確認)下記記載の建物管理会社★

号室	賃料	管理費	退去予定
1103	82,000円	10,000円	7月31日



C TYPE | 1K | 住居専有面積 / 25.51 m² (約7.71坪)
バルコニー面積 / 6.88 m² (約2.08坪)

ペット飼育OK *小型1匹のみ
【敷金1ヶ月追加 (償却)】



新宿本店
みずべや
水商売のお部屋

TEL 03-6279-2032
LINE ID 62792032
新宿区西新宿7-12-3小島ビル3F



歌舞伎町
みずべや
歌舞伎のお部屋

TEL 03-6205-5732
LINE ID 62792032
新宿区歌舞伎町1-8-3 良川ビル2F(あずま通り)



★ 賃料発生：原則申込日より2週間以内(退去前内装状況に応じ変更有)

GRANCIA TOWER KAMEIDO

分譲賃貸マンション グランシアタワー亀戸

東武亀戸線 『亀戸水神』 駅 徒歩 10分

JR 総武線 『亀戸』 駅 徒歩 8分

《物件概要》

所在地：東京都江東区亀戸4-23-2

構造：鉄筋コンクリート造 地上 12階建て

竣工：2015年 2月 総戸数：137戸

《賃貸条件》

敷金：0ヶ月 礼金：1ヶ月

契約期間：2年 更新料：1.5ヶ月

※1年未満の解約：違約金として賃料の1ヶ月分

保証会社：全保連【初回保証料 賃料+管理費の50%】

加入条件：必須加入（年更新有/10,000円）

鍵交換費用：25,000円(税別)

指定家財保険加入：20,000円(2年間)

月々口座引落手数料 300円(税別)

退去後請求

退去時ルームクリーニング費用 45,000円(税別)

退去時エアコンクリーニング費用 10,000円(税別) / 1台

*退去後の請求になります。(最低限掛かる費用)室内状況の汚損破損は別途請求

《設備概要》

オートロック・防犯カメラ・宅配BOX・EV・モニター付インターフォン

エアコン・バス/トイレ別・室内洗濯機置場・システムキッチン・独立洗面台

浴室暖房換気乾燥機・24時間ゴミ出し可・温水洗浄便座

BS/CS110(別途契約)・インターネット(フレッツ光ネクスト/別途契約)

号室	賃料	管理費	退去予定
1210	87,000円	10,000円	8月28日



D' type

- 専有面積/25.88㎡(約7.82坪)(バルコニー含む)
- バルコニー面積/4.03㎡(約1.21坪)

ペット飼育OK *小型1匹のみ
【敷金1ヶ月追加(償却)】




TEL 03-6279-2032
LINE ID 62792032
 新宿区西新宿7-12-3小島ビル3F


TEL 03-6205-5732
LINE ID 62792032
 新宿区歌舞伎町1-8-3 良川ビル2F(あずま通り)

貸マンション

八丁堀駅

シンシア日本橋新川 705

間取り
1K

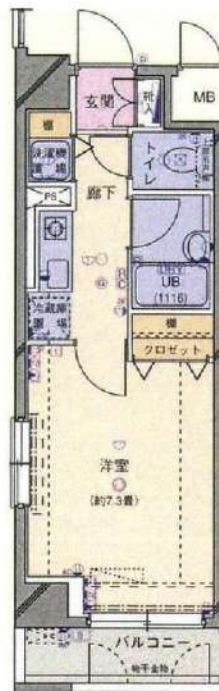
専有面積
24.30㎡

築年月
2001年06月

駅チカ！バルコニーが南向き！
居心地の良い暮らしを提供を致します。
ご相談をお待ちしております♪

チェックポイント！

主要採光面：南向き、社宅可、ペット相談、二人入居可、外観タイル張り、分譲タイプ、角部屋、B・T別、シャワー、浴室乾燥機、トイレ、温水洗浄便座、ガスコンロ付、クローゼット、シューズボックス、室内洗濯機置場、給湯、都市ガス、フローリング、全居室フローリング、冷房、暖房、エアコン、CS、BS端子、CATV、モニタ付オートロック、防犯カメラ、バルコニー、エレベーター



物件種目	貸マンション
最寄駅	八丁堀
間取タイプ	1K
賃料条件	賃料 88,000円
	礼金1ヶ月 敷金0.5ヶ月 保証金なし

物件所在地	東京都中央区新川2丁目6-6		
交通	東京メトロ日比谷線 八丁堀 徒歩5分		
建物	建物名	シンシア日本橋新川 705	
	構造・規模	SRC 10階建/7階部分	
	使用部分積	24.30㎡	
	間取内訳	洋7.3	
築年月	2001年06月	契約期間	2年
管理費等	12,000円/月		
駐車場			
現況	居住中	2020年08月30日退去予定	入居日 相談
設備	B・T別、シャワー、浴室乾燥機、トイレ、温水洗浄便座、ガスコンロ付、クローゼット、シューズボックス、室内洗濯機置場、給湯、都市ガス、フローリング、全居室フローリング、冷房、暖房、エアコン、CS、BS端子、CATV、モニタ付オートロック、防犯カメラ、バルコニー、エレベーター		
保険等	要 2年20,000円		
備考	短期解約違約金あり。ペット飼育の場合、敷金・礼金共に1ヶ月分増し、管理費2000円アップ 安心入居サポート：1,100円/月 更新料：新賃料1.5ヶ月 賃貸保証：加入要 エボス等初回50%～、次月1% 鍵交換代等：有 22,000円～		

新宿本店
みずべや
 水商売のお部屋

TEL 03-6279-2032
 LINE ID 62792032
 新宿区西新宿7-12-3小島ビル3F

歌舞伎町
みずべや
 歌舞伎のお部屋

TEL 03-6205-5732
 LINE ID 62792032
 新宿区歌舞伎町1-8-3 良川ビル2F(あずま通り)



プレール・ドゥーク銀座EAST II

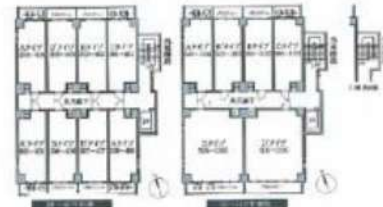
住み替え応援システムRe・Room
家賃でポイントがたまる！
住み替えで使ってお得！

安心管理システム24時間管理
学生・女性にオススメ

駅近(新富町4分・八丁堀 5分)の好立地！

インターネット基本使用料無料(BBMネット)

新化を続ける丸の内や魅力あふれる銀座が身近に！



※図面と現況が異なる場合には現況を優先とします。

ACCESS

東京メトロ有楽町線 新富町駅 徒歩4分

東京メトロ日比谷線 八丁堀 徒歩5分

JR京葉線 八丁堀 徒歩5分

702号室

賃料 90,000円

管理費 8,000円

敷金 1ヶ月 礼金 1ヶ月

OUTLINE

間取り 1K タイプ 専有面積 21.75㎡

入居日 2020年08月下旬 内見 不可(8/2~予定)

「木下の賃貸」友の会費 1600 円(別途税)/月額

所在地 東京都中央区入船2-10-9

構造 RC造 規模 11階建7階

竣工日 2006年08月 総戸数 67戸

駐車場施設 有 空き 要確認

駐輪場施設 有 空き 要確認

駐車場敷金 なし 駐車場賃料 49,500 円/月額

ペット飼育 不可 ペット飼育の場合の敷金

方 位 北 ガ ス 株式会社エナジーダイレクト推奨

電 気 株式会社キノシタコミュニティ 株式会社エナジーダイレクト推奨

LEASE CONDITION

契約期間 2年 更新料 新賃料 1 ヶ月

解約予告 1ヶ月前に文書で当社宛に通知

鍵交換費 24,000 円(別途税) 消毒代 24,000円(別途税)

EQUIPMENT

オートロック	○	洗濯機置場	○	バルコニー	○
エレベーター	○	浴室乾燥機	○	CATV	○
TVモニター付きインターフォン	○	洗淨機能付暖房便座	○	BSアンテナ	○
宅配ボックス	○	追い焚き	○	CSアンテナ	○
ガスコンロ	○	居室床材フローリング	○	カーシェアリング	
IHクッキングヒーター	○	エアコン	○		
独立洗面台	○	浄化槽			

備考
 ※保証会社利用必須です。木下グループをご利用の場合、初回保証料80%と月額500円(別途税)の利用手数料、また2年毎に20,000円の継続保証委託料が必要です。
 ※CATV、BS・CS110、インターネット、カーシェアリング等には別途契約、費用がかかります。
 ※退去時に最低限必要な金額はルームクリーニング代33,000円(別途税)~(お部屋の広さにより異なります)、エアコン洗淨代8,000円(別途税)~です。
 ※駐車場のみをご契約の場合は敷金1ヶ月をお預かり致します。
 ※BBM-NET完備。月額基本使用料は無料ですが、オプションサービスには別途費用がかかります。
 ※消費税等の税率が変動した場合は、それに応じて消費税等相当額も変動致します。
 ※入居者補償制度あり(借家人賠償特約付き火災保険の保険料相当額として月額940円をご負担いただきます)※契約時消毒代として24,000円(別途税)を頂いております。



TEL 03-6279-2032
LINE ID 62792032
新宿区西新宿7-12-3小島ビル3F



TEL 03-6205-5732
LINE ID 62792032
新宿区歌舞伎町1-8-3 良川ビル2F(あずま通り)

ファミリーグラン銀座4丁目オーセンティア 1208号室

物件概要

- ◆所在地 : 東京都中央区銀座4-14-4
- ◆構造 : 鉄骨鉄筋コンクリート造 地下1階・地上13階建
- ◆築年月 : 平成16年 3月
- ◆専有面積 : 29.08㎡
- ◆バルコニー面積 : 7.50㎡
- ◆アルコブ面積 : 1.56㎡
- ◆間取り : 1R
- ◆用途 : 住居専用
- ◆総戸数 : 96戸

募集概要

- ◆敷金 : 1ヶ月
- ◆礼金 : 1ヶ月
- ◆更新料 : 新賃料の1.5ヶ月分
- ◆更新手数料 : 22,000円(内消費税2,000円)
- ◆解約予告 : 2ヶ月前
- ◆入居日 : 相談

その他条件

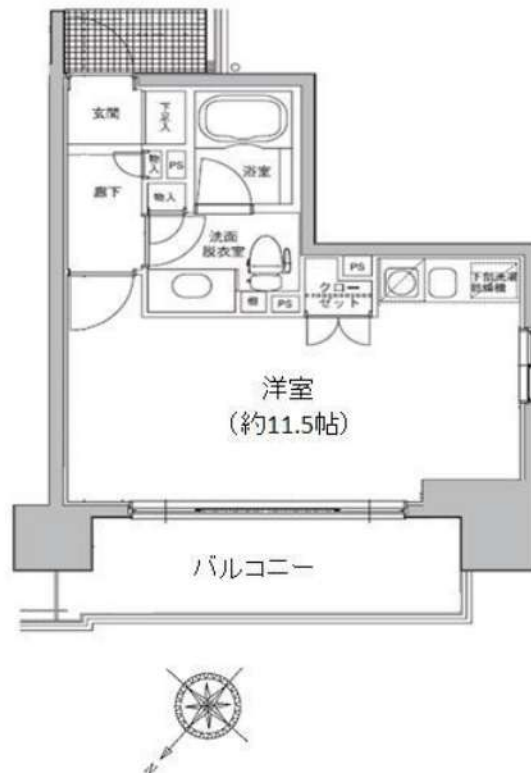
- ※事務手数料: 11,000円(内消費税1,000円)
- ※当社指定家財保険加入義務有(新規・更新): 15,400円~(2年間)
- ※鍵交換費用: 20,350円(内消費税1,850円)
- ※保証会社加入義務有(資料と共益費総額の50%)
更新事務手数料10,000円/年
- ※24時間安心サポート加入義務有(2年間)
16,500円(内消費税1,500円)
- ※ペットの飼育は不可

賃料	共益費
142,000円	10,000円

※ 図面と現況が異なる場合は現況を優先と致します。

5路線3駅利用可

角部屋



東京メトロ銀座線・丸の内線・日比谷線

「銀座」駅徒歩5分

東京メトロ日比谷線・都営浅草線

「東銀座」駅徒歩1分

東京メトロ有楽町線

「銀座一丁目」駅徒歩4分

- ◆オートロック
- ◆TVモニター付インターホン
- ◆宅配ロッカー
- ◆浴室換気乾燥機
- ◆シャワートイレ
- ◆フルオートバス
- ◆エアコン
- ◆フローリング
- ◆IHキッチン
- ◆ビルトイン冷蔵庫
- ◆クローゼット
- ◆ビルトイン洗濯機
- ◆洗面台
- ◆床暖房システム

分譲賃貸マンション



新宿本店
みずいべや
水商売のお部屋

TEL 03-6279-2032
LINE ID 62792032
新宿区西新宿7-12-3小島ビル3F



歌舞伎町
みずいべや
歌舞伎のお部屋

TEL 03-6205-5732
LINE ID 62792032
新宿区歌舞伎町1-8-3 良川ビル2F(あずま通り)



RENECAT導入済物件★消臭抗菌効果が半永久持続 駅や生活利便施設に近い快適生活を実現できる好立地

0902 号室 専有面積 41.42㎡

間取 1LDK

賃料 175,000 円/月

共益費 12,000 円/月

物件概要

所在地 / 東京都中央区築地1丁目4-11
 構造・規模 / 鉄骨鉄筋コンクリート造 10階建 地下2階
 総戸数 / 24 戸
 築年月 / 2005年08月23日
 入居日 / 2020年08月08日

契約条件

敷金0ヶ月・礼金0ヶ月

○保証システム利用料：家賃総額50%(最低金額5万円)税別
 24時間安心サポート料11,000円 鍵交換代19,800円
 室内抗菌処理代16,500円 事務手数料16,500円
 当社指定賃貸入居者総合保険加入の事(別途費用)
 ※賃料口座引落し(口座振替手数料：月額550円)
 普通賃貸借2年契約
 ※65歳以上要相談
 ※アクセントクロスの色は変更する場合がございます
 ☆キャンペーン8/10までの成約者様限定



24時間安心サポート 設備のトラブルに24時間365日の受付体制
医療健康サービス 24 看護師が24時間365日ご相談に応じます。

Access

東京メトロ有楽町線
「新富町」 駅徒歩2分

東京メトロ日比谷線
「築地」 駅徒歩3分

- スタイリッシュな外観タイル張り
- エレベーター監視防犯カメラ付
- 共用部防犯カメラ
- TVモニター付オートロックシステム
- 24時間受取可能な宅配BOX
- 防犯性の高いダブルロックディンプルキー
- 床フローリング仕様
- エアコン2基標準装備
- お湯はり機能付き
- 浴室換気乾燥暖房機
- システム2口ガスキッチン(グリル付き)
- 温水シャワートイレ
- 収納便利なクローゼット
- トール型シューズBOX
- リモコン式居室照明有
- ペット可(敷金1ヶ月追加)小型1匹まで
- BS/CS110°(別途費用)
- ネット無料：最大200MB
- ※ルーターは個別手配 自己負担
- 駐輪場1戸1台無料(指定場所有)





みずべや
水商売のお部屋

TEL 03-6279-2032
LINE ID 62792032
新宿区西新宿7-12-3小島ビル3F



みずべや
歌舞伎のお部屋

TEL 03-6205-5732
LINE ID 62792032
新宿区歌舞伎町1-8-3 良川ビル2F(あずま通り)



分譲賃貸マンション

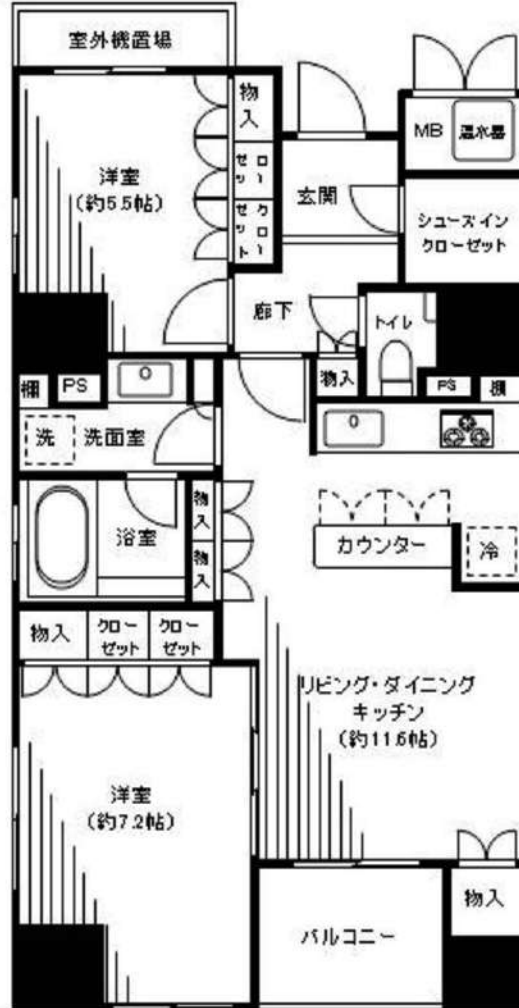
物件名称	レフィール築地レジデンス	1201
間取	2LDK + SIC	
所在地	東京都中央区築地2-15-10	
交通	東京メトロ日比谷線「築地」駅 徒歩1分 東京メトロ日比谷線/都営浅草線 「東銀座」駅 徒歩4分 都営大江戸線「築地市場」駅 徒歩5分	
構造	鉄筋コンクリート造 地上16階建	竣工 2007年2月
面積	63.17㎡	バルコニー 面積 -
駐車場	要確認	駐輪場 要確認
現況	8月末退去予定	入居 9月中旬予定
共用設備	オール電化 / オートロック / 宅配ボックス / エレベーター / BS / CS / CATV / 光インターネット対応 / 専用ゴミ置場 / 防犯カメラ / バイク置場(要確認)	
専有設備	TVモニター付インターホン / オール電化 / IPコン / フローリング / 床暖房 / 加ゼット / シューズインクローゼット / システムキッチン / IH2口 / グル / 浄水器 / 浴室乾燥機 / 追焚 / 室内洗濯機置場 / 温水洗浄便座 /	
契約	定期賃貸借契約 3年	再契約料 新賃料の1ヶ月分
保険	要加入	鍵交換 不要
ペット	不可	事務所 SOHO 不可
楽器	不可	喫煙 不可
保証会社(必須)	ROOM ID (エポスカード) 初回: 賃料合計の40% 毎月: 賃料合計の1% ジェイリース 初回: 賃料合計の50% 毎年: 更新10000円	
備考	照明器具/エアコン2基:性能保証対象外 コンフォートプラス24:20,000円(税別) (2年毎に更新有 20,000円/税別) 除菌消臭費用:15,000円(税別)	

築地・東銀座が徒歩圏内

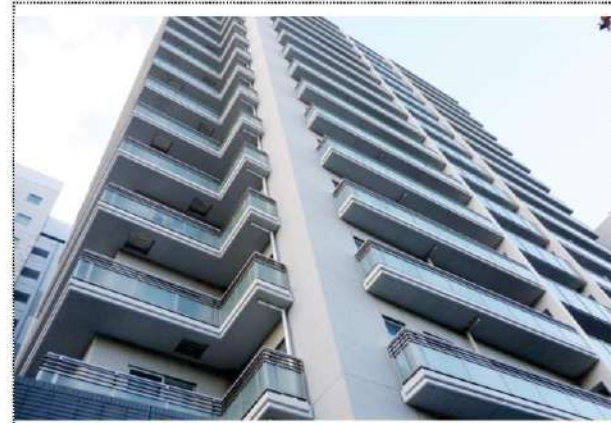
生活エリアとして「銀座」を存分に謳歌
2面採光・角部屋 / 浴室に窓あり / 収納力あるシューズインクローク

分譲
マンション

角部屋



賃料	260,000円	敷金	1ヶ月
管理費	15,000円	礼金	1ヶ月





みずべや
水商売のお部屋

TEL 03-6279-2032
LINE ID 62792032
新宿区西新宿7-12-3小島ビル3F



みずべや
歌舞伎のお部屋

TEL 03-6205-5732
LINE ID 62792032
新宿区歌舞伎町1-8-3 良川ビル2F(あずま通り)