

# メインステージパーク大山

| 号室  | 賃料      |
|-----|---------|
| 508 | 70,000円 |

※4 / 6 退去予定

保証会社加入必須※図面左側下部を参照下さい



1K(洋室7.3帖)  
A1'-Nタイプ(バルコニー-5.31㎡)

- インターネット(シーファイブ)対応
- ◆必要書類◆※ネット環境やBS・CS受信状況は各関連会社へ※
- 【審査時】
  - ・身分証明書の写し
  - ・収入証明書(源泉徴収票または直近の給与明細3ヶ月分など)
- 【契約時】
  - ・借主様
  - 「顔写真付身分証明証」または「身分証明証+顔写真」
- ※審査時に別途書類をご提出頂く場合がございます。
- ※弊社指定住宅総合保険加入必須※
- ◆保証会社必須◆
- 【G Vあんしん保証】(エポスカード払い又は、口座振替)
  - ・ベーシック2プラン(連帯保証人不要)
  - ・月額総賃料の50%(以降総家賃の1.5%/月)
- ※キャンパスプラン初回15,000円(以降総賃料の1.5%/月)



図面が現状と異なる場合は現状優先とします。  
更新料:新賃料の1.5ヶ月分

|      |                                                                                                                                                                                                                                                   |       |     |
|------|---------------------------------------------------------------------------------------------------------------------------------------------------------------------------------------------------------------------------------------------------|-------|-----|
| 管理費  | 15,000円                                                                                                                                                                                                                                           |       |     |
| 敷金   | 0ヶ月                                                                                                                                                                                                                                               | 礼金    | 1ヶ月 |
| 所在地  | 東京都板橋区 板橋2丁目19-5                                                                                                                                                                                                                                  |       |     |
| 交通   | 都営三田線 板橋区役所前 徒歩7分<br>東武東上線 大山 徒歩7分                                                                                                                                                                                                                |       |     |
| 構造   | 鉄筋コンクリート(RC造) 15階建                                                                                                                                                                                                                                |       |     |
| 専有面積 | 24.48㎡                                                                                                                                                                                                                                            | 開口部方位 | 北   |
| 総戸数  | 156戸                                                                                                                                                                                                                                              | 間取り   | 1K  |
| 築年月  | 2008/09                                                                                                                                                                                                                                           | 契約期間  | 2年  |
| 駐車場  | 駐車場有り, バイク置き場有り, 駐輪場有り                                                                                                                                                                                                                            |       |     |
| 入居日  | 5月上旬 04/06退去(現在居住中)                                                                                                                                                                                                                               |       |     |
| 設備等  | 都市ガス, 公共下水, 防犯カメラ, モニタ付オートロック, オートロック, 宅配BOX, エレベーター, 敷地内ごみ置き場, BSアンテナ, CSアンテナ, CATV, ダブルロックキー, シリンダーキー(ディンプル), エアコン, システムキッチン, コンロ2口, ガスコンロ, 浴室乾燥機, 温水洗浄便座, 独立洗面台, 人感照明センサー, フローリング, 学生相談, B・T別, 2階以上の物件, 収納, 下駄箱, インターネット接続可, 外壁タイル, 当社管理物件, 給湯 |       |     |
| 備考   | ※入居可能日はあくまで予定です※<br>※1年未満の解約の場合、違約金1ヶ月<br>※2年未満の解約の場合、違約金0.5ヶ月<br>※クリーニング費用(退去時): 38,500円(税込)<br>◆契約時諸費用◆<br>G Vカード24 (2年): 16,500円(税込)<br>鍵交換料: 33,000円(税込)<br>保険料: 18,000円<br>解約予告: 45日前                                                        |       |     |



水商売のお部屋

**新宿本店** 新宿区西新宿7-12-3小島ビル3階  
TEL 03-6279-2032



歌舞伎のお部屋

**あずま通り店** 新宿区歌舞伎町1-8-3良川ビル2階  
TEL 03-6205-5732



池袋のお部屋

**池袋店** 豊島区池袋2-4-2TKビル1階  
TEL 03-6907-2660

# 新築貸マンション

## 西台駅

ユリカロゼ A Z 西台 101

間取り  
1K

専有面積  
25.97㎡

築年月  
2021年03月



新築

### チェックポイント！

駐輪場有、ペット相談、小型犬可、猫可、二人入居可、外観タイル張り、常時ゴミ出し可能、分譲タイプ、角部屋、24時間換気システム、B・T別シャワー浴室、風呂浴室乾燥機、トイレ温水洗浄便座、洗面所、洗面台、洗面所独立、ガスコンロ付、2口コンロ、システムキッチン、収納スペース、全居室収納クローゼット、シューズボックス、室内洗濯機置場、洗濯機置場、給湯都市ガス、フローリング、全居室フローリング、冷房、暖房、エアコン、インターネット対応、インターネット使用料無料、ダブルロックドア、オートロック、モニター付オートロック、モニター付インターホン、ディンプルキー、防犯カメラ、火災警報器（報知機）、24時間セキュリティ、バルコニー、エレベーター、宅配BOX



## 新築貸マンション

### 西台

### 1K

### 賃料 70,000円

礼金なし 敷金なし 保証金なし

|       |                                                                                                                                              |                  |    |
|-------|----------------------------------------------------------------------------------------------------------------------------------------------|------------------|----|
| 物件所在地 | 東京都板橋区高島平1丁目                                                                                                                                 |                  |    |
| 交通    | 都営三田線 西台 徒歩5分                                                                                                                                |                  |    |
| 建物    | 建物名                                                                                                                                          | ユリカロゼ A Z 西台 101 |    |
|       | 構造・規模                                                                                                                                        | RC 5階建/1階部分      |    |
|       | 使用部分積                                                                                                                                        | 25.97㎡           |    |
| 間取内訳  |                                                                                                                                              |                  |    |
| 築年月   | 2021年03月                                                                                                                                     | 契約期間             | 2年 |
| 管理費等  | 15,000円/月 共益費なし 雑費なし                                                                                                                         |                  |    |
| 駐車場   |                                                                                                                                              |                  |    |
| 現況    | 空家                                                                                                                                           | 入居日              | 即時 |
| 設備    | B・T別シャワー浴室暖房浴室乾燥機、トイレ温水洗浄便座、洗面所洗面台、洗面所独立、ガスコンロ付、2口コンロ、システムキッチン、収納スペース、全居室収納、クローゼット、シューズボックス、室内洗濯機置場、洗濯機置場、給湯都市ガス、フローリング、全居室フローリング、冷房、暖房、エ... |                  |    |
| 保険等   | 要 2年20,000円                                                                                                                                  |                  |    |
| 備考    | アクセス24 13,200円(税込) ※初回のみ 更新料:新賃料1ヶ月 賃貸保証:加入要 賃料等の40%~ 利用駅1:都営三田線 高島平 徒歩10分 利用駅2:都営三田線 通根 徒歩16分                                               |                  |    |

みずいべや  
水商売のお部屋

新宿本店 新宿区西新宿7-12-3小島ビル3階  
TEL 03-6279-2032



みずいべや  
歌舞伎のお部屋

あずま通り店 新宿区歌舞伎町1-8-3長川ビル2階  
TEL 03-6205-5732



みずいべや  
池袋のお部屋

池袋店 豊島区池袋2-4-2TKビル1階  
TEL 03-6907-2660



★ 内見方法：当社HP/ATBB より内見依頼書をダウンロードして頂きメールでご送付ください。

★ 賃料発生：原則申込日より2週間以内(退去前内装状況に応じ変更有)

# GROWS 板橋本町

分譲賃貸マンション グロース板橋本町

都営三田線「板橋本町」駅 徒歩6分  
東武東上線「ときわ台」駅 徒歩12分

## 《物件概要》

所在地：東京都板橋区富士見町6-16  
構造：鉄筋コンクリート造 地上 6階建て  
竣工：2016年 5月 総戸数：20戸

## 《賃貸条件》

敷金：0ヶ月 礼金：1ヶ月  
契約期間：2年 更新料：1.5ヶ月

※1年未満の解約:違約金として賃料の1ヶ月分

保証会社：全保連【初回保証料 賃料+管理費+STYLE サポートの50%】

加入条件：必須加入 (年更新有/10,000円)

鍵交換費用：27,500円(税込)

指定家財保険加入：20,000円(2年間)

月々 口座引落手数料 330円(税込)/STYLE サポート 1,100円(税込)

退去時ルームクリーニング費用 49,500円(税込)

退去時エアコンクリーニング費用 13,200円(税込)/1台

※退去後の請求になります。(最低限掛かる費用)室内状況の汚損破損は別途請求

## 《設備概要》

防犯カメラ・宅配BOX・カラーTV モニター付オートロック

エアコン1基・室内洗濯機置場・システムキッチン・ユニットバス

浴室暖房換気乾燥機・温水洗浄便座・エレベーター・フローリング

UHF、BS/CS110° (別途契約)・インターネット(フレッツ光ネクスト/別途契約)

★駐輪場/バイク置場/駐車場(空要確認)下記記載の建物管理会社★

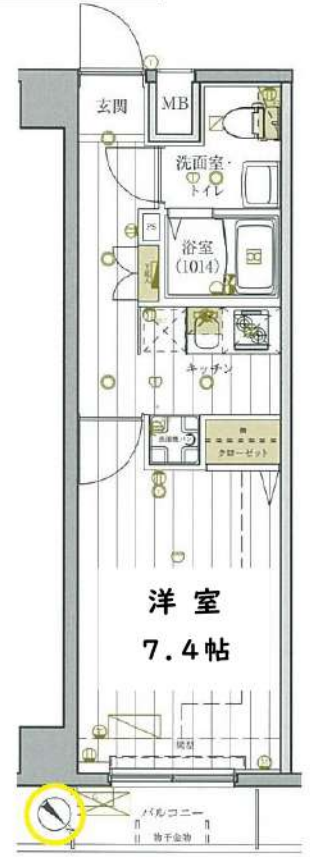
| 号室  | 賃料      | 管理費     | 退去予定 |
|-----|---------|---------|------|
| 302 | 74,000円 | 10,000円 | 現空   |



## B type [1K]

□専有面積/25.62㎡(約7.75坪)  
□バルコニー面積/2.42㎡(約0.73坪)

ペット飼育OK \*小型1匹のみ  
【敷金1ヶ月追加(償却)】



みずべや  
水商売のお部屋

新宿本店 新宿区西新宿7-12-3小島ビル3階  
TEL 03-6279-2032



みずべや  
歌舞伎のお部屋

あずま通り店 新宿区歌舞伎町1-8-3良川ビル2階  
TEL 03-6205-5732



みずべや  
池袋のお部屋

池袋店 豊島区池袋2-4-2TKビル1階  
TEL 03-6907-2660



# プレール・ドゥーク中板橋

住み替え応援システムRe・Room  
家賃でポイントがたまる！  
住み替えで使ってお得！

安心管理システム24時間管理  
学生・女性にオススメ

洋室約8.2畳！インターネット月額基本使用料無料(BBM-NET)

ペット相談可(小型犬または猫1匹、敷金2ヶ月)/学生プランあり

契約時、定額ルームクリーニング代58,300円(税込)



## ACCESS

東武東上線 中板橋駅 徒歩9分

東武東上線 大山 徒歩15分

東京メトロ副都心線 小竹向原 徒歩24分

805号室

賃料 79,000円

管理費 8,000円

敷金 0ヶ月 礼金 1ヶ月

## OUTLINE

|             |                 |                |                |                |        |
|-------------|-----------------|----------------|----------------|----------------|--------|
| 間取り         | 1K              | タイプ            |                | 専有面積           | 25.52㎡ |
| 入居日         | 2022年03月下旬      |                | 内見             | 不可(3/21~予定)    |        |
| 「木下の賃貸」友の会費 |                 | 1,800 円(税込)/月額 |                |                |        |
| 所在地         | 東京都板橋区大谷口北町10-6 |                |                |                |        |
| 構造          | RC造             | 規模             | 12階建8階         |                |        |
| 竣工日         | 2017年11月        | 総戸数            | 68戸            |                |        |
| 駐車場施設       | 有               | 空き             | 要確認            |                |        |
| 駐輪場施設       | 有               | 空き             | 要確認            |                |        |
| 駐車場敷金       | なし              | 駐車場賃料          | 20,000 円/月額    |                |        |
| ペット飼育       | 相談              | ペット飼育の場合の敷金    | 敷金2ヶ月          |                |        |
| 方位          | 北東              | ガス             | ※CDエナジーダイレクト推奨 |                |        |
| 建物管理会社      | 株式会社キノシタコミュニティ  |                | 電気             | ※CDエナジーダイレクト推奨 |        |

## LEASE CONDITION

|              |                |     |              |     |
|--------------|----------------|-----|--------------|-----|
| 契約期間         | 2年             | 更新料 | 新賃料          | 1ヶ月 |
| 解約予告         | 1ヶ月前に文書で当社宛に通知 |     |              |     |
| 鍵交換費         | 27,500 円(税込)   | 消毒代 | 26,400 円(税込) |     |
| 定額ルームクリーニング代 | 58,300 円(税込)   |     |              |     |

## EQUIPMENT

|                 |   |            |   |          |   |
|-----------------|---|------------|---|----------|---|
| オートロック          | ○ | 洗濯機置き場     | ○ | バルコニー    | ○ |
| エレベーター          | ○ | 浴室乾燥機      | ○ | CATV     | ○ |
| TVモニター付きインターフォン | ○ | 洗浄機能付暖房便座  | ○ | BSアンテナ   | ○ |
| 宅配ボックス          | ○ | 追い焚き       | ○ | CSアンテナ   | ○ |
| ガスコンロ           | ○ | 居家床材フローリング | ○ | カーシェアリング | ○ |
| IHクッキングヒーター     | ○ | エアコン       | ○ |          |   |
| 独立洗面台           | ○ | 浄化槽        | ○ |          |   |

- 備考
- ①保証会社加入必須。木下グループ保証: 初回保証料80%、利用手数料月額550円(税込)、継続保証委託料20,000円(2年毎)
  - ②木下の賃貸友の会加入必須。入居者補償制度、住まいのトラブル緊急サポート等のサービスを提供。月額1,800円(税込)円～
  - ③定額ルームクリーニング代58,300円(税込)～
  - ④CATV、BS・CS110”、インターネット等(導入されているか否かは要確認)には別途契約、費用がかかります。
  - ⑤BBM-NET完備。月額基本使用料は無料ですがオプションサービス(物件により利用できない場合があります)には別途費用がかかります。
  - ⑥契約時、消毒代26,400円(税込)がかかります。

みずべや

水商売のお部屋

新宿本店 新宿区西新宿7-12-3小島ビル3階  
TEL 03-6279-2032



みずべや

歌舞伎のお部屋

あずま通り店 新宿区歌舞伎町1-8-3良川ビル2階  
TEL 03-6205-5732



みずべや

池袋のお部屋

池袋店 豊島区池袋2-4-2TKビル1階  
TEL 03-6907-2660



# 新築貸マンション

## 練馬春日町駅

ラフィスタ練馬春日町(ラフィスタネリマカスガチョウ) 304

間取り  
2K

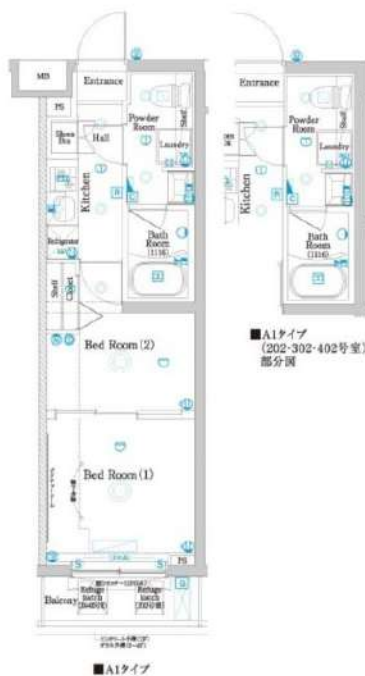
専有面積  
26.68㎡

築年月  
2022年01月

新築

### チェックポイント!

バイク置場有,主要採光面:北向き,ペット相談,二人入居可,デザイナーズ,外観タイル張り,24時間換気システム, B・T別,シャワー,浴室乾燥機,トイレ,温水洗浄便座,洗面台,2口コンロ,システムキッチン,クローゼット,シューズボックス,室内洗濯機置場,給湯,都市ガス,フローリング,エアコン,C S, B S端子,インターネット使用料無料,モニタ付オートロック,モニタ付インターホン,防犯用ガラス,防犯カメラ,エレベーター,宅配BOX



## 新築貸マンション

最寄駅  
練馬春日町

間取タイプ  
2K

賃料  
81,000円

礼金なし 敷金なし 保証金なし

|       |                                                                                                                                                       |                                |           |
|-------|-------------------------------------------------------------------------------------------------------------------------------------------------------|--------------------------------|-----------|
| 物件所在地 | 東京都練馬区春日町6丁目7-41                                                                                                                                      |                                |           |
| 交通    | 都営大江戸線 練馬春日町 徒歩5分                                                                                                                                     |                                |           |
| 建物    | 建物名                                                                                                                                                   | ラフィスタ練馬春日町(ラフィスタネリマカスガチョウ) 304 |           |
|       | 構造・規模                                                                                                                                                 | RC 5階建/3階部分                    |           |
|       | 使用部分積                                                                                                                                                 | 26.68㎡                         |           |
|       | 間取内訳                                                                                                                                                  | 洋室3. 8畳/洋室5畳                   |           |
| 築年月   | 2022年01月                                                                                                                                              | 契約期間                           | 2年        |
| 管理費等  | なし 共益費 15,000円/月 雑費なし                                                                                                                                 |                                |           |
| 駐車場   |                                                                                                                                                       |                                |           |
| 現況    | 空家                                                                                                                                                    | 入居日                            | 2022年3月1日 |
| 設備    | B・T別,シャワー,浴室乾燥機,トイレ,温水洗浄便座,洗面台,2口コンロ,システムキッチン,クローゼット,シューズボックス,室内洗濯機置場,給湯,都市ガス,フローリング,エアコン,C S, B S端子,インターネット使用料無料,モニタ付オートロック,モニタ付インターホン,防犯用ガラス,防犯カ... |                                |           |
| 保険等   | 要 2年23,000円                                                                                                                                           |                                |           |
| 備考    | ■入居中サポート21450円 ■抗菌代16500円 ■事務手数料11000円 更新料:新賃料1.5ヶ月 賃貸保証:利用可 保証会社必須/〜50% 利用駅1:都営大江戸線 光が丘 徒歩15分 利用駅2:東京メトロ有楽町線 平和台 徒歩24分                               |                                |           |

みずべや  
水商売のお部屋

新宿本店 新宿区西新宿7-12-3小島ビル3階  
TEL 03-6279-2032



みずべや  
歌舞伎のお部屋

あずま通り店 新宿区歌舞伎町1-8-3良川ビル2階  
TEL 03-6205-5732



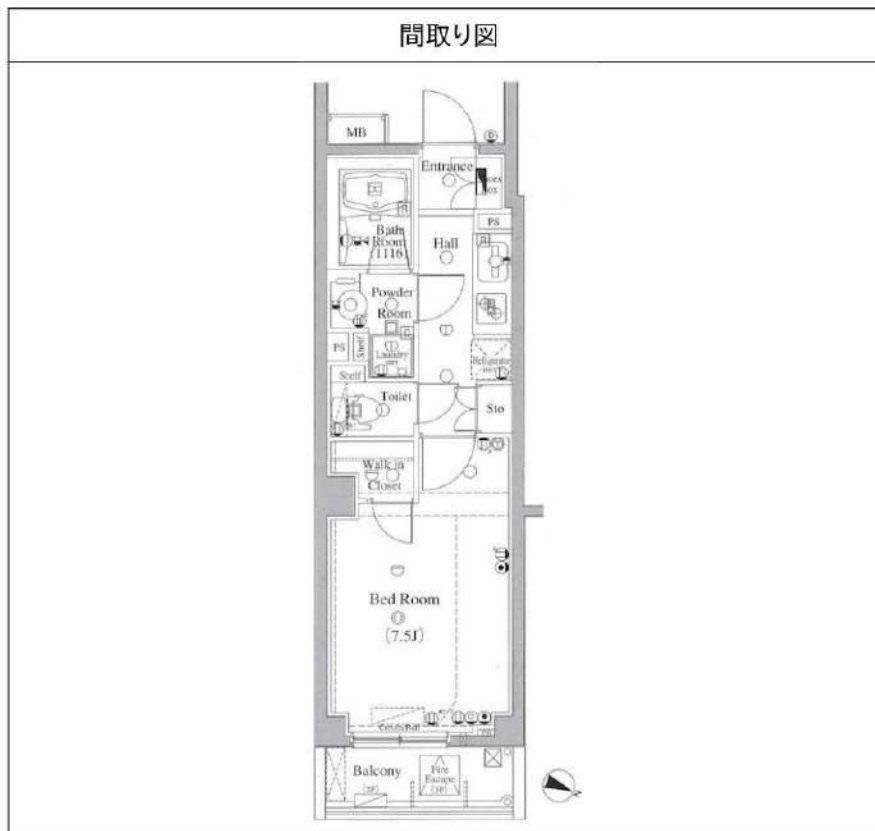
みずべや  
池袋のお部屋

池袋店 豊島区池袋2-4-2TKビル1階  
TEL 03-6907-2660

# アクセス小竹向原 304

|     |         |         |
|-----|---------|---------|
| 間取り | 賃料      | 管理費等    |
| 1K  | 81,500円 | 15,000円 |

|        |                                                                                                                                                                                                                                                                  |        |              |
|--------|------------------------------------------------------------------------------------------------------------------------------------------------------------------------------------------------------------------------------------------------------------------|--------|--------------|
| 敷金/保証金 | 0円                                                                                                                                                                                                                                                               | 礼金/権利金 | 81,500円      |
| 敷引/償却金 |                                                                                                                                                                                                                                                                  | 更新料    | 1ヶ月(新賃料)     |
| その他費用  | (備考) クラブアセット 20,000円(契約時)、クリーニング費用 49,500円(退去時)、鍵交換代 38,500円(退去時)                                                                                                                                                                                                |        |              |
| 物件種別   | マンション                                                                                                                                                                                                                                                            |        |              |
| 物件所在地  | 東京都板橋区向原2丁目20-7                                                                                                                                                                                                                                                  |        |              |
| 交通     | 東京メトロ有楽町線 小竹向原駅 徒歩5分<br>西武池袋線 江古田駅 徒歩10分                                                                                                                                                                                                                         |        |              |
| 間取り詳細  | 洋室 7.50畳, K 2.00畳                                                                                                                                                                                                                                                |        |              |
| 構造     | 鉄筋コンクリート 3階 / 4階建                                                                                                                                                                                                                                                |        |              |
| 面積     | 27.42㎡                                                                                                                                                                                                                                                           | 向き     | 北東           |
| 築年月    | 2006年8月                                                                                                                                                                                                                                                          | 契約期間   | 普通借家契約 2年    |
| 駐車場    | 無                                                                                                                                                                                                                                                                | 入居時期   | 2022年2月上旬 予定 |
| 設備     | バス・トイレ別、シャワー、ガスコンロ、ガスコンロ設置済、2口コンロ、システムキッチン、追い焚き風呂、エアコン、室内洗濯機置場、CS、BS、フローリング、光ファイバー、温水洗浄便座、浴室乾燥、洗面所独立、24時間換気システム、2F以上、インターホン、ガス給湯、ウォークインクローゼット、シューズボックス、ガスキッチン、ダブルデインプルキー、マルチメディアコンセント、モニタ付オートロック、角住戸、分譲タイプ、エレベーター、宅配BOX、外壁タイル張り、24時間ゴミ出し可、防犯カメラ、敷地内ゴミ置き場、メールボックス |        |              |
| 入居諸条件  | ペット可、ルームシェア不可、外国人相談、楽器使用不可、高齢者不可、事務所不可、二人入居相談、法人可                                                                                                                                                                                                                |        |              |
| 損害保険   | 要 18,000円(2年)                                                                                                                                                                                                                                                    |        |              |
| 保証会社   | 必須 新日本信用保証:賃料+管理費の50%~                                                                                                                                                                                                                                           |        |              |
| 備考     | 引越業者指定有り:ベスト引越サービス<br>鍵交換費用・ルームクリーニング費用は審査状況により先払いのケース有り<br>ペット飼育可能(小型犬か猫1匹まで)敷金1ヶ月追加<br>法人契約の場合、敷金礼金各1ヶ月分追加その他、審査状況により敷金追加ケース有り<br>12ヶ月未満の解約の場合、短期解約違約金月額賃料1ヶ月分<br>解約予告2ヶ月前                                                                                     |        |              |



みずいべや  
水商売のお部屋

新宿本店 新宿区西新宿7-12-3小島ビル3階  
TEL 03-6279-2032



みずいべや  
歌舞伎のお部屋

あずま通り店 新宿区歌舞伎町1-8-3良川ビル2階  
TEL 03-6205-5732



みずいべや  
池袋のお部屋

池袋店 豊島区池袋2-4-2TKビル1階  
TEL 03-6907-2660

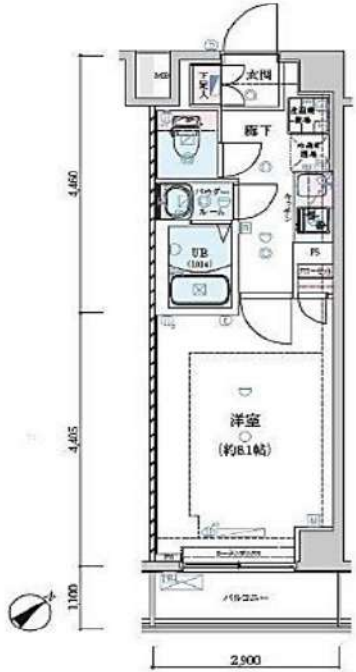




物件名 GENOVIA練馬高野台skyrun  
202号室 Btype

賃料 81,500円

交通 西武池袋線「練馬高野台」駅 徒歩 10分  
西武新宿線「井荻」駅 徒歩 15分  
西武池袋線「石神井公園」駅 徒歩 23分



★全タイプ写真載せてます！  
転用OK！承諾不要です！  
<https://bit.ly/2YMTqpa>



※室内写真は別タイプになります

- ペット飼育可(大型犬・猫・多頭飼い可)
- オートロック
- 浴室乾燥機付き
- 宅配ボックス
- ウォシュレット(BT別)
- 防犯カメラ
- エアコン
- 外国籍相談可能
- 2口ガスシステムキッチン
- 二人同居相談可能

※ペット飼育の場合保証金1ヵ月追加(契約時備却)。※図面と現況が異なる場合は現況を優先致します。

|      |                    |       |                        |       |                                                                                                                                                                                                                                                                                                |      |                                                                                                                                                                                                                                                                          |                             |
|------|--------------------|-------|------------------------|-------|------------------------------------------------------------------------------------------------------------------------------------------------------------------------------------------------------------------------------------------------------------------------------------------------|------|--------------------------------------------------------------------------------------------------------------------------------------------------------------------------------------------------------------------------------------------------------------------------|-----------------------------|
| 所在地  | 東京都練馬区南田中 2丁目10-10 | 管理費等  | 管理費 10,000円            | その他費用 | ・保証会社必須<br>一着手「RBI」初回保証料：連保人付き40%<br>緊急連絡先50% (ペット飼育時10%増)<br>更新料：10,000円/年 家賃引落手数料：200円/月<br>二着手「ジャックス」初回保証料：40%<br>更新料：10,500円/年 家賃引落手数料：総賃料等の1%/月<br>・ルーフクリーニング費用33,000円(税込)<br>・鍵交換費用22,000円(税込)【注意】<br>・火災保険料10,000円(1年間)<br>※1年未満退却解約違約金有、賃料+管理費合計額<br>(法人の場合相談可)<br>※解約予告2ヶ月前(法人の場合相談可) | 必要書類 | 《個人契約》<br>契約者：住民票・保険証(マイナンバー)・顔写真付き身分証明書(マイナンバー)・家賃引落口座・銀行印<br>保証人：連帯保証人(確約書・印鑑証明書・保険証(マイナンバー)・顔写真付き身分証明書(マイナンバー))<br>《法人契約》<br>契約者：会社印本・印鑑証明書/入居者：住民票・保険証(マイナンバー)・顔写真付き身分証明書(マイナンバー)<br>保証人：印鑑証明書・保険証(マイナンバー)・顔写真付き身分証明書(マイナンバー)<br>※審査の内容によって収入の証明できる書類を提出して頂く場合があります。 |                             |
| 所在階  | 2階                 | 向き    | 南東                     |       |                                                                                                                                                                                                                                                                                                |      | 敷金/礼金                                                                                                                                                                                                                                                                    | 敷金：0ヶ月 礼金：0ヶ月               |
| 専有面積 | 25.70㎡             | バルコニー | 3.19㎡                  |       |                                                                                                                                                                                                                                                                                                |      | 入居時期                                                                                                                                                                                                                                                                     | 2022年5月中旬 (2022年4月24日 退去予定) |
| 間取詳細 | 1K                 | 契約期間  | 普通借家契約 2年 (更新料：新賃料1ヵ月) |       |                                                                                                                                                                                                                                                                                                |      |                                                                                                                                                                                                                                                                          |                             |
| 構造   | 鉄筋コンクリート造 地上階数 6階  | 駐車場   | 無                      |       |                                                                                                                                                                                                                                                                                                |      |                                                                                                                                                                                                                                                                          |                             |
| 築年月  | 2019年2月            | 駐輪場   | 自転車：無料 (要登録) バイク：要確認   |       |                                                                                                                                                                                                                                                                                                |      |                                                                                                                                                                                                                                                                          |                             |

みず+べや  
水商売のお部屋

新宿本店 新宿区西新宿7-12-3小島ビル3階  
TEL 03-6279-2032

みず+べや  
歌舞伎のお部屋

あずま通り店 新宿区歌舞伎町1-8-3長川ビル2階  
TEL 03-6205-5732

みず+べや  
池袋のお部屋

池袋店 豊島区池袋2-4-2TKビル1階  
TEL 03-6907-2660



フェルクルールプレスト目白

For Rent



名称 : フェルクルールプレスト目白 702

所在地 : 東京都豊島区目白5-6-14

交通 : 西武池袋線 「椎名町」駅 徒歩7分  
西武新宿線 「下落合」駅 徒歩12分  
都営大江戸線 「落合南長崎」駅 徒歩12分  
JR山手線 「目白」駅 徒歩17分

構造 : RC造 地上 8階建

築年数 : 2015年 6月

契約期間 : 普通借家2年間(更新料:新賃料の1.5ヶ月分)

賃料 : 92,000円

管理費 : -

礼金 : 1ヶ月

敷金 : 1ヶ月(償却:クリーニング費用含む)

入居日 : 2022年4月23日退去予定/5月9日入居可能予定

面積 : 20.25㎡

備考 : ・フレックス少額短期保険

(2年/¥23,000~¥30,000のプランからお選び下さい。)

・Bリリース (24時間安心サービス) 2年/20,000円+税

・鍵交換費用 20,000円+税

・保証会社加入必須 (ジェイリースから審査をかけさせていただきます)

ジェイリース:総賃料の50% (300円+税/月) (10,000円/年)

※審査結果により、保証会社の変更をお願いする場合があります。

・解約予告2ヶ月前 (短期解約違約金有り)

・ペット飼育 2匹まで飼育可◎

小型犬 (敷金+1ヶ月) / 猫 (敷金+1.5ヶ月)

(ペット敷金は預かりになります。)

・図面と現況が異なった場合は現況優先します。

〔建物管理〕

国土管理株式会社 03-3376-1402

駐車場・駐輪場・バイク置場 有(空要確認)

- ・オートロック
- ・防犯カメラ
- ・24時間セキュリティ
- ・宅配ボックス
- ・ガス2口システムキッチン
- ・温水洗浄便座
- ・お湯はり機能
- ・浴室換気乾燥暖房機
- ・敷地内ゴミ置き場
- ・インターネット対応
- ・独立洗面台



新宿本店 新宿区西新宿7-12-3小島ビル3階  
TEL 03-6279-2032



あずま通り店 新宿区歌舞伎町1-8-3良川ビル2階  
TEL 03-6205-5732



池袋店 豊島区池袋2-4-2TKビル1階  
TEL 03-6907-2660



# 貸マンション

## 板橋駅

メインステージ板橋WEST(メインステージイタパシウエスト) 0202

間取り  
1DK

専有面積  
30.40㎡

築年月  
2019年05月



### チェックポイント!

駐輪場有,主要採光面:南向き,ベットの相談,ルームシェア可,二人入居可,外観タイル張り,常時ゴミ出し可能,分譲タイプ,24時間換気システム,B・T別,浴室暖房,浴室乾燥機,トイレ,温水洗浄便座,洗面台,洗面所独立,ガスコンロ付,2口コンロ,システムキッチン,クローゼット,シューズボックス,照明器具,人感センサー付照明,ダウンライト,室内洗濯機置場,洗濯機置場,給湯,都市ガス,フローリング,エアコン,C.S,B.S端子,CATV,インターネット使用料無料,オートロック,モニター付オートロック,モニター付インターホン,ディンプルキー,防犯カメラ,24時間セキュリティ,バルコニー,エレベーター,宅配BOX



|       |                                |
|-------|--------------------------------|
| 物件種目  | 貸マンション                         |
| 最寄駅   | 板橋                             |
| 間取タイプ | 1DK                            |
| 賃貸条件  | 賃料 95,000円<br>礼金1ヶ月 敷金なし 保証金なし |

|       |                                                                                                                                                                                                         |                                     |             |
|-------|---------------------------------------------------------------------------------------------------------------------------------------------------------------------------------------------------------|-------------------------------------|-------------|
| 物件所在地 | 東京都豊島区上池袋4丁目 43-14                                                                                                                                                                                      |                                     |             |
| 交通    | J R 埼京線 板橋 徒歩3分                                                                                                                                                                                         |                                     |             |
| 建物    | 建物名                                                                                                                                                                                                     | メインステージ板橋WEST(メインステージイタパシウエスト) 0202 |             |
|       | 構造・規模                                                                                                                                                                                                   | RC 7階建/2階部分                         |             |
|       | 使用部分積                                                                                                                                                                                                   | 30.40㎡                              |             |
|       | 間取内訳                                                                                                                                                                                                    | 洋室5. 5畳/DK6. 7畳                     |             |
| 築年月   | 2019年05月                                                                                                                                                                                                | 契約期間                                | 2年          |
| 管理費等  | 20,000円/月 共益費なし 雑費なし                                                                                                                                                                                    |                                     |             |
| 駐車場   |                                                                                                                                                                                                         |                                     |             |
| 現況    | 居住中                                                                                                                                                                                                     | 入居日                                 | 2022年4月中旬予定 |
| 設備    | B・T別,浴室暖房,浴室乾燥機,トイレ,温水洗浄便座,洗面台,洗面所独立,ガスコンロ付,2口コンロ,システムキッチン,クローゼット,シューズボックス,照明器具,人感センサー付照明,ダウンライト,室内洗濯機置場,洗濯機置場,給湯,都市ガス,フローリング,エアコン,C.S,B.S端子,CATV...                                                    |                                     |             |
| 保険等   | 要 2年20,000円                                                                                                                                                                                             |                                     |             |
| 備考    | 電力会社当社指定ベットの可(敷1)2人入居可能保証会社必須<br>退去時要清掃代解約予告50日前 退去時鍵交換費(契約時請求):22,000円 AMLクラブサポート費(契約時請求):16,500円 ハウスクリーニング費(退去時請求):55,000円<br>更新料:新賃料1.5ヶ月 賃貸保証:加入要 5.0%~ 利用駅<br>1:東武東上線 北池袋 徒歩7分 利用駅2:都営三田線 新板橋 徒歩9分 |                                     |             |

みずべや  
水商売のお部屋

新宿本店 新宿区西新宿7-12-3小島ビル3階  
TEL 03-6279-2032



みずべや  
歌舞伎のお部屋

あずま通り店 新宿区歌舞伎町1-8-3良川ビル2階  
TEL 03-6205-5732



みずべや  
池袋のお部屋

池袋店 豊島区池袋2-4-2TKビル1階  
TEL 03-6907-2660



# ZOOM椎名町 205

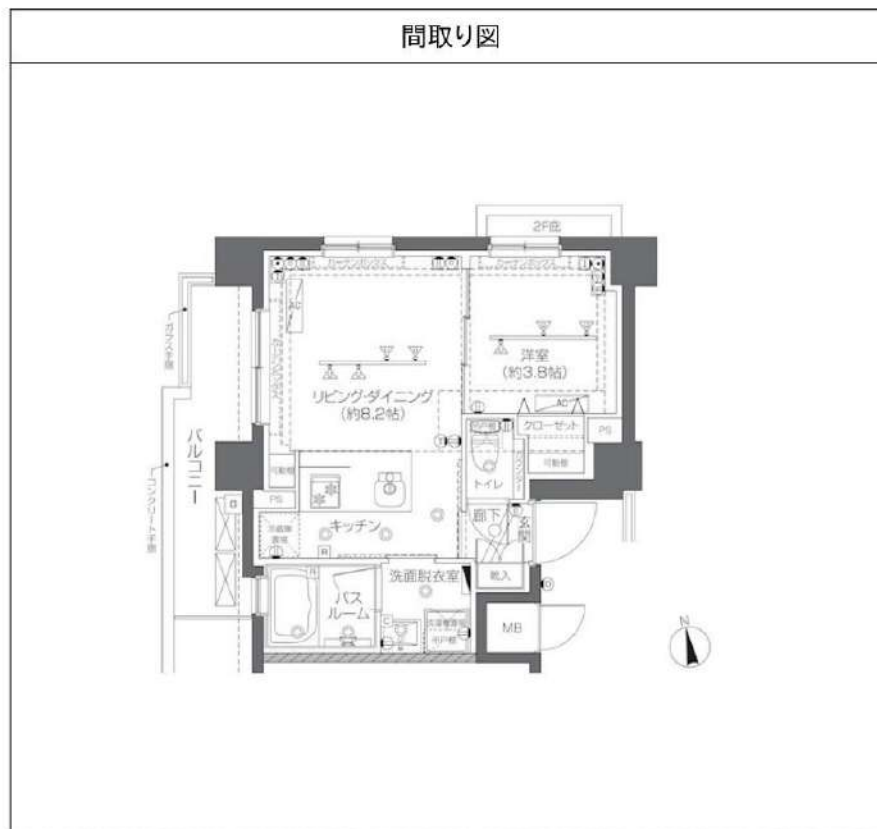
|      |          |         |
|------|----------|---------|
| 間取り  | 賃料       | 管理費等    |
| 1LDK | 135,000円 | 13,000円 |

|        |                                                                                                                                                |        |           |
|--------|------------------------------------------------------------------------------------------------------------------------------------------------|--------|-----------|
| 敷金/保証金 | 135,000円                                                                                                                                       | 礼金/権利金 | 0円        |
| 敷引/償却金 |                                                                                                                                                | 更新料    | 1ヶ月(新賃料)  |
| その他費用  | [月次費用] 家財保険+付帯サービス(税込): 1,575円<br>(備考) ■契約時: 当月分+翌月分の賃料・管理費をお支払い頂きます ■ペット飼育時: 敷金1ヶ月分追加(別途飼育細則参照・要申請書) ■解約時: ルームクリーニング費用及び借主負担分の原状回復費用をお支払い頂きます |        |           |
| 物件種別   | マンション                                                                                                                                          |        |           |
| 物件所在地  | 東京都豊島区長崎1丁目11-16                                                                                                                               |        |           |
| 交通     | 西武池袋線 椎名町駅 徒歩4分<br>東京メトロ有楽町線 要町駅 徒歩7分<br>東京メトロ副都心線 要町駅 徒歩7分                                                                                    |        |           |
| 間取り詳細  | 2階: LDK 8.20畳, 洋室 3.80畳                                                                                                                        |        |           |
| 構造     | 鉄筋コンクリート 2階 / 15階建                                                                                                                             |        |           |
| 面積     | 30.60㎡                                                                                                                                         | 向き     | 西         |
| 築年月    | 2021年9月22日                                                                                                                                     | 契約期間   | 普通借家契約 2年 |
| 駐車場    |                                                                                                                                                | 入居時期   | 即入居       |
| 設備     | 玄関錠スマートロックシステム 2口ガス 独立洗面台 脱衣室 浴室 乾燥機 追焚 温水洗浄便座                                                                                                 |        |           |
| 入居諸条件  | ペット可, 二人入居可                                                                                                                                    |        |           |
| 損害保険   |                                                                                                                                                |        |           |
| 保証会社   | 必須 初回保証料=合計賃料×50%(法人50%)、月額保証料=合計賃料×1%                                                                                                         |        |           |
| 備考     |                                                                                                                                                |        |           |

外観



その他



みずいべや  
水商売のお部屋

新宿本店 新宿区西新宿7-12-3小島ビル3階  
TEL 03-6279-2032



みずいべや  
歌舞伎のお部屋

あずま通り店 新宿区歌舞伎町1-8-3良川ビル2階  
TEL 03-6205-5732



みずいべや  
池袋のお部屋

池袋店 豊島区池袋2-4-2TKビル1階  
TEL 03-6907-2660