

# 貸マンション

## 八広駅

ルクシェール東向島(ルクシェールヒガシムコウジマ) 903

間取り  
1K

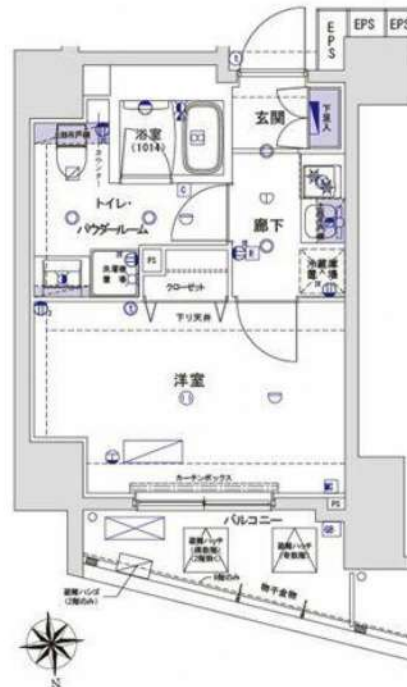
専有面積  
26.32㎡

築年月  
2016年02月



### チェックポイント!

バイク置場有,駐輪場有,主要採光面:北向き,事務所使用不可,D I Y不可,ペット相談,保証人不要,二人入居可,デザイナーズ,外観タイル張り,B・T別,シャワー,浴室乾燥機,トイレ,温水洗浄便座,洗面台,洗面所独立,2口コンロ,システムキッチン,クローゼット,シューズボックス,室内洗濯機置場,給湯,都市ガス,フローリング,エアコン,C S, B S 端子, C A T V, モニタ付オートロック,モニタ付インターホン,エレベーター,宅配BOX



物件種目	貸マンション
最寄駅	八広
間取タイプ	1K
賃貸条件	賃料 71,500円
	礼金なし 敷金なし 保証金なし

物件所在地	東京都墨田区東向島5丁目 38-9		
交通	京成押上線 八広 徒歩6分		
建物	建物名	ルクシェール東向島(ルクシェールヒガシムコウジマ) 903	
	構造・規模	R C 9階建/9階部分	
	使用部分積	26.32㎡	
	間取内訳		
築年月	2016年02月	契約期間	2年
管理費等	なし 共益費 18,000円/月 雑費なし		
駐車場			
現況	居住中	入居可能時期	2022年10月26日
設備	B・T別,シャワー,浴室乾燥機,トイレ,温水洗浄便座,洗面台,洗面所独立,2口コンロ,システムキッチン,クローゼット,シューズボックス,室内洗濯機置場,給湯,都市ガス,フローリング,エアコン,C S, B S 端子, C A T V, モニタ付オートロック,モニタ付インターホン,エレベーター,宅配BOX		
保険等	要 2年23,000円		
備考	★契約金は家賃と保険※仲手別途 ■入居中サポート/1500円/月 ■保険/23000円 賃貸保証:利用可 保証会社必須/~50% 利用駅1:東武伊勢崎・大師線 東向島 徒歩8分 利用駅2:東武伊勢崎・大師線 鐘ヶ淵 徒歩10分		

みずべや  
水商売のお部屋

新宿本店 新宿区新宿3-21-4新宿ニュータワービル1階  
TEL 03-6279-2032



みずべや  
歌舞伎のお部屋

あずま通り店 新宿区歌舞伎町1-8-3良川ビル2階  
TEL 03-6205-5732



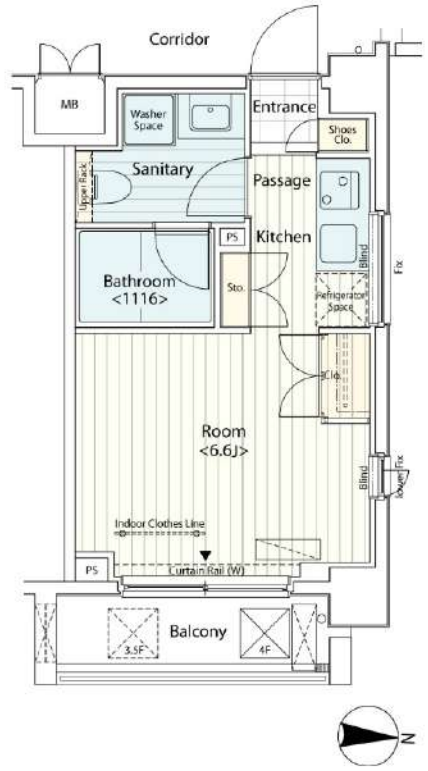
みずべや  
池袋のお部屋

池袋店 豊島区池袋2-4-2YKビル1階  
TEL 03-6907-2660

建物種別	マンション
<b>カスターリア菊川</b> (カスターリアキクカワ)	
403号室	

礼金なし!敷金1ヶ月!(保証会社利用必須)※フリーレント1ヶ月!(1年以内の解約で違約金1ヶ月分)(申込月末日迄の契約始期分対象)

賃貸条件	賃料	83,000円	共益費	6,000円
	敷金	1ヶ月	礼金	0ヶ月
	契約形態	普通借家	契約期間	2年
	更新料	新賃料1ヶ月		



入居可能日	2020年10月中旬	開口向き	東
<p>〈専有設備〉            インターフォン(TVモニター付き)、ダブルロック、2面採光、角部屋、フローリング、マルチメディアコンセント、クローゼット、下駄箱、収納スペース、エアコン、システムキッチン、コンロ口数(2口)、コンロ種類(ガス)、キッチンに窓、バス・トイレ(別室)、追い焚き、浴室乾燥機、温水洗浄便座、タンクレストイレ、洗面台、給湯、洗濯置き場(室内)、ベランダ・バルコニー、BS、CS、光ファイバー、インターネット使用料無料</p>			
<p>※入居可能日は、空き予定の場合室内状況等により延びる可能性もございます。            ※図面と現況が異なる場合は、現況優先とさせていただきます。</p>			

所在地	東京都墨田区菊川2丁目1-12		
交通	都営新宿線「菊川」徒歩3分 都営大江戸線「森下」徒歩8分		
建物	構造・規模	RC造7階建	
	築年数	2006年3月	総戸数 43戸
	間取	ワンルーム	専有面積 23.02㎡
共用設備	外観タイル張り、オートロック、防犯カメラ、24時間緊急対応、機械警備、宅配ボックス、集合ポスト、エレベーターあり、専用ゴミ置き場あり、駐輪場あり、バイク置場あり		
保証会社利用必須	第1優先保証料	((株)エポスカード)保証料(初回契約時)40%、保証料(月額)1%、	
	第2優先保証料	日本セーフティー(株) 初回賃料総額の50%、月額330円(税込)、年間保証料10,000円(1年毎)	
	第3優先保証料	フォーシーズ(株) 初回賃料総額の50%、月額330円(税込)、年間保証料賃料総額の1ヶ月分(1年毎)ただし家賃延滞回数が0回及び1回の場合は10,000円、2回の場合は30,000円に割引	
その他費用	損害保険	要 貸主指定 18,000円 2年	
	鍵交換費	27,500円(税込み)	
退去時費用	室内清掃費	居室専有面積30㎡未満は一律33,000円(税込)、30㎡以上は1㎡あたり1,100円(税込)	
	エアコン清掃費	壁掛け・床置き式1台あたり11,000円(税込)、天井カセット型エアコン1台あたり27,500円(税込)	
備考	<p>■フリーレント1ヶ月(1年以内の解約で違約金1ヶ月分) ■403号室Cタイプ ■2021年3月大規模修繕工事済 ■インターネット無料(要登録):UCOM光レジデンス(0120-359-841) ※登録状況により初期費用が掛かる場合があります。 ■宅配ボックス※利用任意・要別途申込 ■バイク置場 要問合せ:(株)パーキングマーケットTEL03-6273-3007</p>		



**みずべや**  
水商売のお部屋

**新宿本店** 新宿区新宿3-21-4新宮コートビル1階  
TEL 03-6279-2032



**みずべや**  
歌舞伎のお部屋

**あずま通り店** 新宿区歌舞伎町1-8-3良川ビル2階  
TEL 03-6205-5732



**みずべや**  
池袋のお部屋

**池袋店** 豊島区池袋2-4-2YKビル1階  
TEL 03-6907-2660

# 貸マンション

## 両国駅

アイル両国参番館(アイルリョウゴクサンパンカン) 804

間取り  
1K

専有面積  
26.14㎡

築年月  
2014年03月



### チェックポイント!

バイク置場有,駐輪場有,主要採光面:南向き,保証人不要,二人入居可,常時ゴミ出し可能,分譲タイプ,角部屋,24時間換気システム,B・T別,シャワー,浴室乾燥機,トイレ,温水洗浄便座,洗面所,洗面台,洗面所独立,ガスコンロ付,2口コンロ,システムキッチン,収納スペース,クローゼット,シューズボックス,室内洗濯機置場,洗濯機置場,給湯,都市ガス,フローリング,エアコン,C S,B S端子,C A T V,光ファイバー,ダブルロックドア,オートロック,モニタ付インターホン,ディンプルキー,防犯カメラ,バルコニー,エレベーター,宅配BOX



物件種目	貸マンション
最寄駅	両国
間取タイプ	1K
賃貸条件	賃料 83,000円 礼金なし 敷金なし 保証金1ヶ月

物件所在地	東京都墨田区両国4丁目34-13		
交通	都営大江戸線 両国 徒歩2分		
建物	建物名	アイル両国参番館(アイルリョウゴクサンパンカン) 804	
	構造・規模	RC 14階建/8階部分	
	使用部分積	26.14㎡	
	間取内訳	洋室6.6・K2	
築年月	2014年03月	契約期間	2年
管理費等	10,000円/月 共益費なし 雑費なし		
駐車場	なし		
現況	空家	入居可能時期	相談
設備	B・T別,シャワー,浴室乾燥機,トイレ,温水洗浄便座,洗面所,洗面台,洗面所独立,ガスコンロ付,2口コンロ,システムキッチン,収納スペース,クローゼット,シューズボックス,室内洗濯機置場,洗濯機置場,給湯,都市ガス,フローリング,エアコン,C S,B S端子,C A T V,光ファイバー,ダブル...		
保険等	不要		
備考	短期解約違約、指定の引越業者あり。設備充実のマンションです。図面と現況が異なる場合は、現況が優先となります。保証金、契約時償却。更新事務手数料、5000円(税別)。クリーニング代、退去時別途。株式会社にししろサポート24(火災保険付き)月額2,000円(税別)。契約事務手数料:3,300円 室内消毒代:16,500円 更新料:新賃料1.5ヶ月 賃貸保証:加入要(初回)総賃料の80%~(月額)総賃料の1%~(決済サービス料)500円(税別)/月 鍵交換代等:有 33,000円~ 利用駅1:JR総武・中央線行線 両国 徒歩4分 利用駅2:都営新宿線 森下 徒歩9分		

みずべや  
水商売のお部屋

新宿本店 新宿区新宿3-21-4新宿ニューワールドビル1階  
TEL 03-6279-2032



みずべや  
歌舞伎のお部屋

あずま通り店 新宿区歌舞伎町1-8-3良川ビル2階  
TEL 03-6205-5732



みずべや  
池袋のお部屋

池袋店 豊島区池袋2-4-2YKビル1階  
TEL 03-6907-2660

# プレール・ドゥーク押上Ⅲ

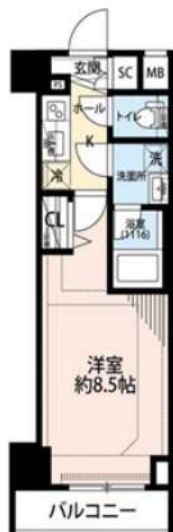
住み替え応援システムRe-Room  
家具でポイントがたまる！  
住み替えて使ってお得！

安心管理システム24時間管理  
学生・女性にオススメ

南東向き 洋室約8.5帖 バス・トイレ別 ※10/16解約予定

BBM-NET月額基本使用料無料 定額ルームクリーニング代63,800円(税込)～

ペット相談可(小型犬または猫1匹、敷金2ヶ月)



木下の賃貸 友の会  
詳細はこちら▶



※ 図面と現況が異なる場合には現況を優先とします。

## ACCESS

東京メトロ半蔵門線 押上駅 徒歩9分

東武伊勢崎線 電舟 徒歩10分

東武伊勢崎線 とうぎょうスカイツリー 徒歩12分

303号室

賃料 83,500円

管理費 8,000円

敷金 0ヶ月 礼金 1ヶ月

## OUTLINE

間取り	1K	タイプ		専有面積	25.66㎡
入居日	2022年10月下旬		内見	不可	
「木下の賃貸」友の会費	1,800	円(税込)/月額			
所在地	東京都墨田区向島5丁目30-10				
構造	RC造		規模	地上7階 地下1階建2階	
竣工日	2016年10月		総戸数	30戸	
駐車場施設	無		空き	無	
駐輪場施設	有		空き	要確認	
駐車場敷金	なし		駐車場賃料	0 円/月額	
ペット飼育	相談		ペット飼育の場合の敷金	敷金2ヶ月	
方位	南東		ガス	併CDエナジーダイレクト推奨	
運営管理会社	株式会社キノシタコミュニティ				
電気	併CDエナジーダイレクト推奨				

## LEASE CONDITION

契約期間	2年	更新料	新賃料	1	ヶ月
解約予告	1ヶ月前に文書で当社宛に通知				
鍵交換費	27,500	円(税込)	消毒代	26,400	円(税込)
定額ルームクリーニング代	63,800	円(税込)			

## EQUIPMENT

オートロック	○	洗濯機置場	○	バルコニー	○
エレベーター	○	浴室乾燥機	○	CATV	○
TVモニター付きインターフォン	○	洗浄機能付暖房便座	○	BSアンテナ	○
宅配ボックス	○	追い焚き	○	CSアンテナ	○
ガスコンロ	○	居室床材フローリング	○	カーシェアリング	○
IHクッキングヒーター	○	エアコン	○		
独立洗面台	○	浄化槽	○		

①保証会社加入必須。木下グループ保証:初回保証料80%、利用手数料月額550円(税込)、継続保証委託料20,000円(2年毎)  
 ②木下の賃貸友の会加入必須。入居者補償制度、住まいのトラブル緊急サポート等のサービスを提供。月額1,800円(税込)円～  
 ③定額ルームクリーニング代63,800円(税込)～  
 ④CATV、BS・CS110°、インターネット等(導入されているか否かは要確認)には別途契約、費用がかかります。  
 ⑤契約時、消毒代26,400円(税込)がかかります。

備考

# ラストデュディオ押上

☆2口ガスシステムキッチン☆独立洗面台☆  
☆「押上駅」徒歩3分☆分譲賃貸マンション☆



☆☆ペット飼育相談可能☆☆  
～ペット飼育時、敷金1ヶ月礼金1ヶ月増額/退去時償却～  
最新空室状況をFAXします050-5305-5369



\*\*\*\*\* 洋室 約7.3帖 \*\*\*\*\*

- ※間取り反転タイプ
- エアコン
- バス・トイレ別
- 独立洗面台
- 浴室換気暖房乾燥機
- 室内照明
- シューズインクローゼット
- カラーモニター付きインターホン
- クローゼット
- ウォシュレット
- 室内洗濯機置場
- 2口ガスシステムキッチン
- バルコニー
- エレベーター
- 宅配ボックス
- メールボックス
- BS/CS/DATV(要確認)
- 駐輪場 月額/300円(空要確認)
- 駐車場 月額/25,000円(空要確認)
- ミニバイク置場 月額/1,000円(空要確認)
- 防犯カメラ
- モニター付オートロック
- 敷地内ゴミ置場
- NIT%マンションタイプ(戸別契約)

【個人契約】契約者：住民票、身分証表裏ファーストコピー（運転免許証+保険証）、家賃引落口座、届出印  
保証人：連帯保証人権約書、印鑑証明、身分証表裏ファーストコピー（運転免許証+保険証）  
【法人契約】契約者：会社謄本、印鑑証明/入居者：住民票、身分証表裏ファーストコピー（運転免許証+保険証）  
保証人：連帯保証人権約書、印鑑証明、身分証表裏ファーストコピー（運転免許証+保険証）  
※審査状況に応じて収入証明等の書類提出をお願いする場合がございます。  
※退去前の申込みは原則先行申込となります。

号室	賃料		
701	87,500円		
管理費	10,000円		
敷金	1ヶ月	礼金	1ヶ月
所在地	東京都墨田区 押上1丁目16-2		
交通	東京メトロ半蔵門線 押上<スカイツリー前> 徒歩3分 東武伊勢崎線 とうきょうスカイツリー 徒歩9分 東武亀戸線 曳舟 徒歩12分		
構造	鉄筋コンクリート(RC造) 10階建		
専有面積	25.0㎡	開口部方位	北
総戸数	19戸	間取り	1K
築年月	2011/10	契約期間	2年
入居日	相談 10/10退去		
設備等	都市ガス、公共下水道、オートロック、TVドアホン、宅配BOX、B・T別、浴室乾燥機、洗濯機置き場室内、2階以上の物件、ペット相談、2人入居可、ガスコンロ、システムキッチン、コンロ2口、フローリング、バルコニー、エレベーター、CATV、CSアンテナ、BSアンテナ、エアコン、外国人相談、角部屋、独立洗面台、防犯カメラ、温水洗浄便座、ルームシェア相談、光ファイバー、入居条件水商売相談、収納、下駄箱、モニター付オートロック、敷地内ごみ置き場		
備考	退去時、ルームクリーニング代47,300円税込 退去時、エアコンクリーニング代13,200円税込 24h生活サポート加入16,500円税込/2年間 火災保険料18,000円/2年間 鍵交換代33,000円税込 契約事務手数料11,000円税込 保証会社加入必須 ルームD 初月賃料総額の30%～ 月次保証料800円 家賃引き落とし手数料月額440円税込 更新事務手数料5,500円税込 定期解約違約金有 ⇒1年以内の解約の場合、賃料、管理費総額1ヶ月分ご負担 解約予告2ヶ月前 法人契約の場合、敷金1・礼金1.5/クリーニング代退去時精算 ※上掲の条件、敷金1ヶ月・礼金1ヶ月分変動/要引		

図面が現状と異なる場合は現状優先とします。  
更新料:新賃料の1ヶ月分

**みずべや**  
水商売のお部屋  
**新宿本店** 新宿区新宿3-21-4新宿ニュートラビル1階  
TEL 03-6279-2032



**みずべや**  
歌舞伎のお部屋  
**あずま通り店** 新宿区歌舞伎町1-8-3良川ビル2階  
TEL 03-6205-5732



**みずべや**  
池袋のお部屋  
**池袋店** 豊島区池袋2-4-2YKビル1階  
TEL 03-6907-2660

# 貸マンション

## 錦糸町駅

ハーモニーレジデンス錦糸町#002 204

間取り  
1K

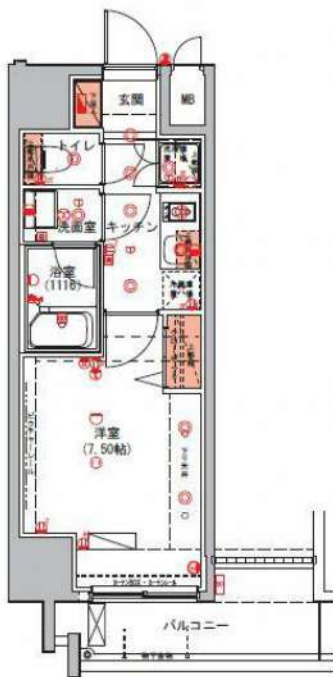
専有面積  
25.88㎡

築年月  
2014年03月



### チェックポイント!

バイク置場有,駐輪場有,主要採光面:西向き,事務所使用不可,D I Y不可,ペット相談,保証人不要,二人入居可,デザイナーズ,外観タイル張り,B・T別,シャワー,浴室乾燥機,トイレ,温水洗浄便座,洗面台,洗面所独立,ガスコンロ付,2口コンロ,システムキッチン,クローゼット,シューズボックス,人感センサー付照明,室内洗濯機置場,給湯,都市ガス,フローリング,エアコン,C S,B S端子,C A T V,モニタ付オートロック,モニタ付インターホン,エレベーター,宅配BOX



物件種目	貸マンション
最寄駅	錦糸町
間取タイプ	1K
賃貸条件	賃料 89,500円 礼金1ヶ月 敷金なし 保証金なし

物件所在地	東京都墨田区江東橋3丁目7-9		
交通	J R 総武・中央緩行線 錦糸町 徒歩4分		
建物	建物名	ハーモニーレジデンス錦糸町#002 204	
	構造・規模	R C 13階建/2階部分	
	使用部分積	25.88㎡	
	間取内訳		
築年月	2014年03月	契約期間	2年
管理費等	なし 共益費 15,000円/月 雑費なし		
駐車場			
現況	居住中	入居可能時期	2022年11月9日
設備	B・T別,シャワー浴室乾燥機,トイレ,温水洗浄便座,洗面台,洗面所独立,ガスコンロ付,2口コンロ,システムキッチン,クローゼット,シューズボックス,人感センサー付照明,室内洗濯機置場,給湯,都市ガス,フローリング,エアコン,C S,B S端子,C A T V,モニタ付オートロック,モニタ付イン...		
保険等	要 2年22,000円		
備考	■入居中サポート/21450円 ■抗菌代/16500円 ■事務手数料/11000円 更新料:新賃料1.5ヶ月 賃貸保証:加入要 保証会社必須~50%(最低保証料5万円) 利用駅1:東京メトロ半蔵門線 住吉 徒歩6分 利用駅2:都営新宿線 菊川 徒歩18分		

みずべや  
水商売のお部屋

新宿本店 新宿区新宿3-21-4新宮ニュータウンビル1階  
TEL 03-6279-2032



みずべや  
歌舞伎のお部屋

あずま通り店 新宿区歌舞伎町1-8-3良川ビル2階  
TEL 03-6205-5732



みずべや  
池袋のお部屋

池袋店 豊島区池袋2-4-2YKビル1階  
TEL 03-6907-2660

# プレール・ドゥーク押上IV

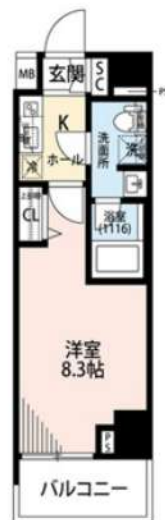
**住み替え応援システムRe・Room**  
家具でポイントがたまる！  
住み替えて使ってお得！

**安心管理システム24時間管理**  
学生・女性にオススメ

BBM-NET月額基本使用料無料 ※10/23解約予定

定額ルームクリーニング代63,800円(税込)～

ペット相談可(小型犬または猫1匹、敷金2ヶ月)



木下の賃貸 友の会  
詳細はこちら▶



※ 図面と現況が異なる場合には現況を優先とします。

## ACCESS

東京メトロ半蔵門線 押上駅 徒歩8分

東武伊勢崎線 とうぎょうスカイツリー 徒歩10分

東京メトロ銀座線 浅草 徒歩19分

705号室

賃料 91,500円

管理費 8,000円

敷金 0ヶ月 礼金 1ヶ月

## OUTLINE

間取り	1K	タイプ		専有面積	25.5㎡
入居日	2022年11月上旬		内見	不可	
「木下の賃貸」友の会費		1,800	円(税込)/月額		
所在地	東京都墨田区向島3丁目6-2				
構造	RC造	規模	12階建7階		
竣工日	2018年12月		総戸数	48戸	
駐車場施設	有	空き	要確認		
駐輪場施設	有	空き	要確認		
駐車場敷金	なし	駐車場賃料	15,000	円/月額	
ペット飼育	相談	ペット飼育の場合の敷金	敷金2ヶ月		
方位	南東	ガス	併CDエナジーダイレクト推奨		
運営管理会社	株式会社キノシタコミュニティ				
電気	併CDエナジーダイレクト推奨				

## LEASE CONDITION

契約期間	2年	更新料	新賃料	1	ヶ月
解約予告	1ヶ月前に文書で当社宛に通知				
鍵交換費	27,500	円(税込)	消毒代	26,400	円(税込)
定額ルームクリーニング代	63,800	円(税込)			

## EQUIPMENT

オートロック	○	洗濯機置場	○	バルコニー	○
エレベーター	○	浴室乾燥機	○	CATV	○
TVモニター付きインターフォン	○	洗浄機能付暖房便座	○	BSアンテナ	○
宅配ボックス	○	追い焚き	○	CSアンテナ	○
ガスコンロ	○	居室床材フローリング	○	カーシェアリング	○
IHクッキングヒーター	○	エアコン	○		
独立洗面台	○	浄化槽	○		

**備考**

①保証会社加入必須。木下グループ保証:初回保証料80%、利用手数料月額550円(税込)、継続保証委託料20,000円(2年毎)  
 ②木下の賃貸友の会加入必須。入居者補償制度、住まいのトラブル緊急サポート等のサービスを提供。月額1,800円(税込)円～  
 ③定額ルームクリーニング代63,800円(税込)～  
 ④CATV、BS・CS110°、インターネット等(導入されているか否かは要確認)には別途契約、費用がかかります。  
 ⑤BBM-NET完備。月額基本使用料は無料ですがオプションサービス(物件により利用できない場合があります)には別途費用がかかります。  
 ⑥契約時、消毒代26,400円(税込)がかかります。

みずべや  
水商売のお部屋

新宿本店 新宿区新宿3-21-4新宿ニュータウンビル1階  
TEL 03-6279-2032



みずべや  
歌舞伎のお部屋

あずま通り店 新宿区歌舞伎町1-8-3良川ビル2階  
TEL 03-6205-5732



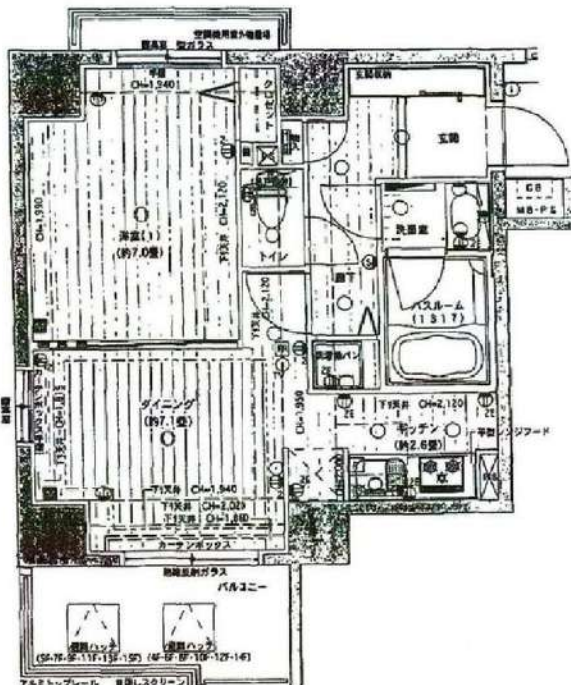
みずべや  
池袋のお部屋

池袋店 豊島区池袋2-4-2YKKビル1階  
TEL 03-6907-2660

# ライオンズガーデンテラス東向島

☆角部屋☆温水洗浄便座☆

★オートロック★防犯カメラ★



- DK9.7帖 洋室7帖 -----
- エアコン
  - 室内洗濯機置き場
  - システムキッチン
  - クローゼット
  - 浴室乾燥機
  - 3口グリル付きガスコンロ
  - バルコニー
  - シューズボックス
  - エレベーター
  - 宅配ボックス
  - CATV対応(要確認)
  - インターネット対応(要確認)
  - 敷地内ごみ置き場
  - 駐輪場(要空確認)
  - 光ファイバー対応(要確認)

【個人契約】契約者：住民票、身分証表裏ファーストコピー（運転免許証+保険証）、家賃引落口座、届出印  
 保証人：連帯保証人権約書、印鑑証明、身分証表裏ファーストコピー（運転免許証+保険証）  
 【法人契約】契約者：会社謄本、印鑑証明/入居者：住民票、身分証表裏ファーストコピー（運転免許証+保険証）  
 保証人：連帯保証人権約書、印鑑証明、身分証表裏ファーストコピー（運転免許証+保険証）  
 ※審査状況に応じて収入証明等の書類提出をお願いする場合がございます。  
 ※退室前の申込みは原則先行申込となります。

号室	賃料		
909	104,000円		
管理費	15,000円		
敷金	1ヶ月	礼金	1ヶ月
所在地	東京都墨田区 八広6丁目3-3		
交通	京成押上線 八広 徒歩5分 東武伊勢崎線 東向島 徒歩11分 東武伊勢崎線 鐘ヶ淵 徒歩11分		
構造	鉄筋コンクリート(RC造) 15階建		
専有面積	42.2㎡	開口部方位	西
総戸数	148戸	間取り	1DK
築年月	2005/05	契約期間	2年
入居日	即		
設備等	公共下水、オートロック、TVドアホン、宅配BOX、B・T別、浴室乾燥機、洗濯機置き場室内、2階以上の物件、ペット相談、2人入居可、ガスコンロ、システムキッチン、コンロ2口、バルコニー、エレベーター、CATV、エアコン、外国人相談、角部屋、独立洗面台、防犯カメラ、温水洗浄便座、ルームシェア相談、入居条件水商売相談、グリル、収納、下駄箱、モニタ付オートロック、敷地内ごみ置き場		
備考	・退去時にルームクリーニング代60,500円税込 ・退去時にエアコンクリーニング代14,300円税込 ・24h生活サポート加入16,500円税込/2年間 ・火災保険料18,000円/2年間 ・鍵交換代33,000円税込 ・契約事務手数料11,000円税込 ・保証会社加入必須 ・ニガス、初回資料総額の30% 月次保証料300円 ・家賃引き落とし手数料月額440円税込 ・更新事務手数料5,500円税込 ・短期解約違約金有 ⇒1年以内の解約の場合、賃料1ヶ月分ご負担 解約予告1ヶ月前 法人契約の場合、敷金1・礼金1.5/クリーニング代退去時事務 代上納金の場合、敷金2・礼金2		

図面が現状と異なる場合は現状優先とします。  
更新料:新賃料の1ヶ月分

**みずべや**  
水商売のお部屋

**新宿本店** 新宿区新宿3-21-4新宿ニューワールドビル1階  
TEL 03-6279-2032



**みずべや**  
歌舞伎のお部屋

**あずま通り店** 新宿区歌舞伎町1-8-3良川ビル2階  
TEL 03-6205-5732



**みずべや**  
池袋のお部屋

**池袋店** 豊島区池袋2-4-2YKビル1階  
TEL 03-6907-2660