

# 貸マンション

## 門前仲町駅

スパシエルクス門前仲町 401

間取り  
ワンルーム

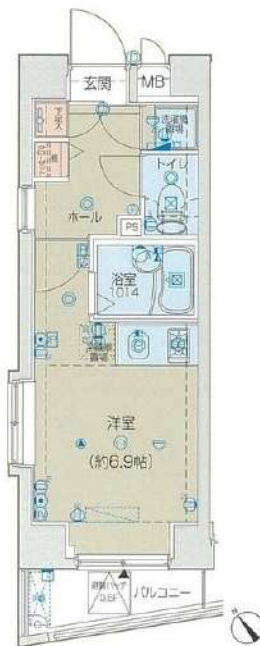
専有面積  
20.11㎡

築年月  
2006年01月



### チェックポイント！

主要採光面：南西向き、B・T別、浴室乾燥機、システムキッチン、収納スペース、クローゼット、シューズボックス、洗濯機置場、エアコン、オートロック、モニタ付インターホン、防犯カメラ、バルコニー、エレベーター、宅配BOX



物件種目	貸マンション
最寄駅	門前仲町
間取タイプ	ワンルーム
賃料条件	賃料 74,000円
	礼金なし 敷金なし 敷引8.30万円 保証金1ヶ月

物件所在地	東京都江東区古石場1丁目		
交通	東京メトロ東西線 門前仲町 徒歩6分		
建物	建物名	スパシエルクス門前仲町 401	
	構造・規模	RC 11階建/4階部分	
	使用部分積	20.11㎡	
	間取内訳	洋6.9 玄関・廊下0 洗濯機置場0 トイレ0 バス0	
築年月	2006年01月	契約期間	2年
管理費等	なし 共益費9,000円/月 雑費なし		
駐車場	なし		
現況	空家	入居可能時期	即時
設備	B・T別浴室乾燥機、システムキッチン、収納スペース、クローゼット、シューズボックス、洗濯機置場、エアコン、オートロック、モニタ付インターホン防犯カメラ、バルコニー、エレベーター、宅配BOX		
保険等	要 2年20,000円		
備考	保証会社加入必須(賃料の40%)※保証会社の利用料として月額事務手数料700円(税別)が毎月かかりま 更新料：新賃料1ヶ月 賃貸保証：加入要 株式会社ジャックス 利用駅1：都営大江戸線 門前仲町 徒歩6分 利用駅2：JR京葉線 越中島 徒歩4分		

みずべや  
水商売のお部屋  
新宿本店 新宿区新宿3-21-4新宿ニュータワービル1階  
TEL 03-6279-2032



みずべや  
歌舞伎のお部屋  
あずま通り店 新宿区歌舞伎町1-8-3良川ビル2階  
TEL 03-6205-5732



みずべや  
池袋のお部屋  
池袋店 豊島区池袋2-4-2YKビル1階  
TEL 03-6907-2660

# 貸マンション

## 東日本橋駅

エクシム東日本橋 901

間取り  
1K

専有面積  
21.12㎡

築年月  
2004年09月



定期借家

### チェックポイント！

主要採光面：南向き,二人入居可,角部屋,B・T別,浴室乾燥機,温水洗浄便座,ガスコンロ付,2口コンロ,システムキッチン,収納スペース,室内洗濯機置場,都市ガス,フローリング,C S,B S端子,オートロック,モニタ付オートロック,モニタ付インターホン,防犯カメラ,バルコニー,エレベーター,宅配BOX



物件種目	貸マンション
最寄駅	東日本橋
間取タイプ	1K
賃料条件	賃料 78,000円 礼金1ヶ月 敷金なし 保証金なし

物件所在地	東京都中央区東日本橋1丁目11-16		
交通	都営浅草線 東日本橋 徒歩5分		
建物	建物名	エクシム東日本橋 901	
	構造・規模	SRC 13階建/9階部分	
	使用部分積	21.12㎡	
	間取内訳	洋室6 / K 2.0	
築年月	2004年09月	契約期間	2024年12月1日
管理費等	12,000円/月 共益費なし 雑費なし		
駐車場			
現況	空家	入居可能時期	即時
設備	B・T別浴室乾燥機,温水洗浄便座,ガスコンロ付,2口コンロ,システムキッチン,収納スペース,室内洗濯機置場,都市ガス,フローリング,C S,B S端子,オートロック,モニタ付オートロック,モニタ付インターホン,防犯カメラ,バルコニー,エレベーター,宅配BOX		
保険等	要		
備考	<ul style="list-style-type: none"> <li>・退去時にルームクリーニング代6,200円税込・退去時にエアコンクリーニング代13,200円税込・火災保険2年/18,000円・24時間生活サポート 月額990円税込・事務手数料7,700円税込・鍵交換代38,500円税込・室内抗菌費用16,500円税込・保証会社利用必須</li> <li>新日本信用保証or株式会社クレディセゾン 初回保証料総額の40%～・1年未満の解約は退去時解約金1ヶ月増額(償却 民泊・転貸不可 違反時は契約解除・違約金1ヶ月・定期借家2023/12/26迄)以降2年契約にて普通借家契約となります 更新料:新築料1.5ヶ月 貸貸保証:加入要 その他 新日本信用保証or株式会社クレディセゾン 初回保証料総額の40%～ ※お客等に物件をご紹介する場合は、必ず弊社宛て(作図面をお取り寄せてください)。</li> <li>利用駅1:新宿駅徒歩5分 利用駅2:JR有明駅徒歩6分</li> </ul>		

みずべや  
水商売のお部屋

新宿本店 新宿区新宿3-21-4新宿エントーワビル1階  
TEL 03-6279-2032



みずべや  
歌舞伎のお部屋

あずま通り店 新宿区歌舞伎町1-8-3良川ビル2階  
TEL 03-6205-5732



みずべや  
池袋のお部屋

池袋店 豊島区池袋2-4-2YKビル1階  
TEL 03-6907-2660



# ルーブル清澄白河参番館



◆当社指定の保証会社と保証委託契約を締結して頂きます。  
総賃料の半月分を借主様にご負担いただきます。



※ 図面と現況が異なる場合は現況優先と致します。「広告掲載可」

種別	分譲賃貸マンション	
◇ 募集条件 ◇		
314号室	1/8退去予定	82,500円
管理費		8,000円
敷金：1ヶ月		礼金：1ヶ月

所在地	東京都江東区三好4-7-21		
交通	東京外口半蔵門線<清澄白河>駅、徒歩10分		
構造	RC造、地上8階建て		
専有面積	25.60㎡	間取	1K
竣工	2013年10月完成	洋室	8.0帖

◇ 設備・仕様 ◇			
☆ TVモニター付オートロック	☆ 洗面化粧台		
☆ 宅配BOX (24時間対応)	☆ 浴室乾燥機		
☆ バス/トイレ独立 (ウォシュレット)	☆ フレッツ光ネクスト対応 (別途契約)		
☆ システムキッチン (2口ガスコンロ)	☆ BS/CS対応 (別途契約)		

◇ その他契約条件 ◇			
☆ 契約期間：2年契約 (更新可)	☆ 解約予告：2ヶ月前		
☆ 事務管理手数料：11,000円	☆ 更新料：新賃料1ヶ月分		
☆ 火災保険料 (2年分)：15,000円	☆ 更新時事務手数料：0.5ヶ月分		
☆ 鍵交換費用：22,000円 (契約時)	☆ ハット飼育不可 (管理規約厳守)		
☆ 1年未満解約：賃料1ヶ月分「違約金」			
☆ 退去時：ルームクリーニング代+原状回復費用=借主様負担あり			

みずべが 水商売のお部屋  
**新宿本店** 新宿区新宿3-21-4新居ニューワールドビル1階  
 TEL 03-6279-2032



みずべが 歌舞伎のお部屋  
**あずま通り店** 新宿区歌舞伎町1-8-3良川ビル2階  
 TEL 03-6205-5732



みずべが 池袋のお部屋  
**池袋店** 豊島区池袋2-4-2YKビル1階  
 TEL 03-6907-2660



# 貸マンション

## 豊洲駅

コンシェルシア豊洲MASTER'S VILLA

間取り  
1K

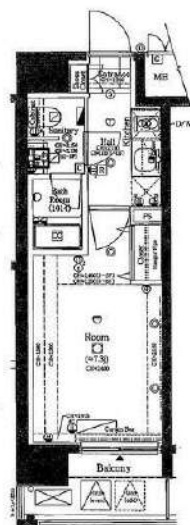
専有面積  
22.91㎡

築年月  
2011年10月



### チェックポイント！

主要採光面：北東向き、ルームシェア可、デザイナーズ、常時ゴミ出し可能、分譲タイプ、24時間換気システム、B・T別、浴室乾燥機、温水洗浄便座、シャワー付洗面化粧台、洗面所独立、システムキッチン、クローゼット、シューズボックス、都市ガス、エアコン、CATV、光ファイバー、インターネット使用料無料、オートロック、モニター付オートロック、防犯カメラ、バルコニー、エレベーター、宅配BOX



物件種目	貸マンション
最寄駅	豊洲
間取タイプ	1K
賃貸条件	賃料 89,000円 礼金1ヶ月 敷金なし 保証金なし

物件所在地	東京都江東区枝川1丁目		
交通	東京メトロ有楽町線 豊洲 徒歩8分		
建物	建物名	コンシェルシア豊洲MASTER'S VILLA	
	構造・規模	RC 14階建/7階部分	
	使用部分積	22.91㎡	
	間取内訳	洋室7.3 K2	
築年月	2011年10月	契約期間	2年
管理費等	なし 共益費10,000円/月 雑費なし		
駐車場	なし		
現況	居住中	入居可能時期	2022年12月8日予定
設備	B・T別、浴室乾燥機、温水洗浄便座、シャワー付洗面化粧台、洗面所独立、システムキッチン、クローゼット、シューズボックス、都市ガス、エアコン、CATV、光ファイバー、インターネット使用料無料、オートロック、モニター付オートロック、防犯カメラ、バルコニー、エレベーター、宅配BOX		
保険等	要 2年17,000円		
備考	退去時清掃費用55,000円 共設設備、インターネット、共用設備の使用法および料金については建物管理会社へお問い合わせ下さい 鍵交換費用：27,500円 更新料：新賃料1ヶ月 賃貸保証：加入要 日本トラストラコーポレーション保証 初回保証料：総賃料の80%+月額保証料：総賃料の1% 利用駅1：ゆりかもめ 豊洲 徒歩9分		

みずべや  
水商売のお部屋

新宿本店 新宿区新宿3-21-4新宿ニューパークビル1階  
TEL 03-6279-2032



みずべや  
歌舞伎のお部屋

あずま通り店 新宿区歌舞伎町1-8-3良川ビル2階  
TEL 03-6205-5732



みずべや  
池袋のお部屋

池袋店 豊島区池袋2-4-2YKビル1階  
TEL 03-6907-2660

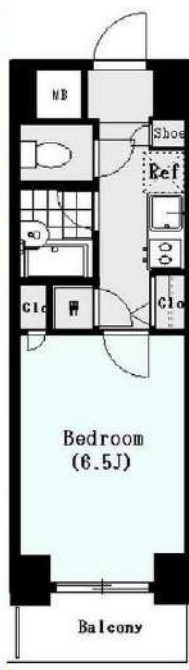


高層階&角部屋の分譲賃貸！  
※家具・家電はイメージです（付きません）

間取り **1K**

専有面積 **21.87㎡**

築年月 **2002年12月**



最寄駅	<b>日本橋駅</b>
間取りタイプ	<b>1K</b>
賃貸条件	賃料 <b>89,000円</b>
	礼金なし 敷金なし 保証金なし

物件所在地	東京都中央区日本橋2丁目 16-13		
交通	東京メトロ東西線 日本橋 徒歩2分		
建物	建物名	シンシア日本橋兜町 903	
	構造・規模	SRC 13階建 地下1階/9階部分	
	使用部分積	21.87㎡	
	間取内訳	洋6.5	
築年月	2002年12月	契約期間	2年
管理費等	10,000円/月		
駐車場	なし		
現況	空家	入居可能時期	即時
設備	B・T別,シャワー,浴室暖房,浴室乾燥機,トイレ,洗面台,ガスコンロ付,2口コンロ,システムキッチン,クローゼット,シューズボックス,人感センサー付照明,室内洗濯機置場,洗濯機置場,給湯,都市ガス,フローリング,冷房,暖房,エアコン,C S, B S端子,インターネット対応,オートロック,モ...		
保険等	要 2年20,000円		
備考	短期解約違約金あり（1年未満解約）ペット飼育時敷金・礼金共に1ヶ月積み増し、管理費2000円アップ 更新事務手数料：44,500円 クリーニング費用：54,450円 安心入居サポート：1,100円/月 更新料：新賃料1ヶ月 賃貸保証：加入要 クレディセゾン初回総賃料40% / 年次10000円～等 鍵交換代等：有 22,000円～ 利用駅1：東京メトロ銀座線 日本橋 徒歩2分 利用駅2：JR東北新幹線 東京 徒歩10分		

## 貸マンション

### チェックポイント！

- 駐輪場有(無料) ● 主要採光面：西向き ● 社宅可 ● 事務所使用不可 ● SOHO使用不可 ● ペット相談 小型犬可 猫可(体長50cm以内) ● ルームシェア可 ● 二人入居可 ● 高齢者相談
- 外観タイル張り ● 常時ゴミ出し可能 ● 分譲タイプ ● 角部屋 ● B・T別 ● シャワー ● 浴室暖房 ● 浴室乾燥機 ● トイレ ● 洗面台 ● ガスコンロ付 ● 2口コンロ ● システムキッチン ● クローゼット ● シューズボックス ● 人感センサー付照明 ● 室内洗濯機置場 ● 洗濯機置場 ● 給湯 ● 都市ガス ● フローリング ● 冷房 ● 暖房 ● エアコン ● CS ● BS端子 ● インターネット対応 ● オートロック ● モニタ付オートロック ● ディンプルキー ● 防犯カメラ ● バルコニー ● エレベーター ● 宅配BOX

この図面は物件情報の一部を抜粋して掲載しております。（現況優先）  
入居日・引渡日変更や付帯条件、別途料金等が発生する場合がありますのでご確認ください。

**みずべや**  
水商売のお部屋

**新宿本店** 新宿区新宿3-21-4新宿ニートービル1階  
TEL 03-6279-2032



**みずべや**  
歌舞伎のお部屋

**あずま通り店** 新宿区歌舞伎町1-8-3良川ビル2階  
TEL 03-6205-5732



**みずべや**  
池袋のお部屋

**池袋店** 豊島区池袋2-4-2YKビル1階  
TEL 03-6907-2660



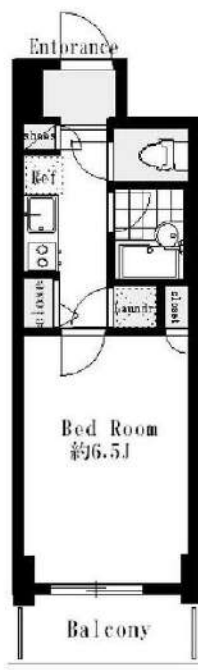
最上階・角部屋の人気物件♪  
法人契約・社宅代行などOKです！

間取り 1K

専有面積 21.87㎡

築年月 2002年12月

最寄駅	日本橋駅
間取タイプ	1K
賃貸条件	賃料 95,000円
	礼金0.5ヶ月 敷金0.5ヶ月 保証金なし



物件所在地	東京都中央区日本橋2丁目16-13		
交通	東京メトロ東西線 日本橋 徒歩2分		
建物	建物名	シンシア日本橋兜町 1301	
	構造・規模	SRC 13階建 地下1階/13階部分	
	使用部分積	21.87㎡	
	間取内訳	洋6.5	
築年月	2002年12月	契約期間	2年
管理費等	10,000円/月		
駐車場	なし		
現況	空家	入居可能時期	相談
設備	B・T別,シャワー,浴室暖房,浴室乾燥機,トイレ,温水洗浄便座,洗面台,ガスコンロ付,2口コンロ,システムキッチン,収納スペース,クローゼット,シューズボックス,人感センサー付照明,室内洗濯機置場,洗濯機置場,給湯,都市ガス,フローリング,冷房,暖房,エアコン,C S, B S端子,インター...		
保険等	要 2年20,000円		
備考	短期解約違約金あり(1年未満解約)ペット飼育時敷金・礼金共に1ヶ月積み増し、管理費2000円アップ 更新事務手数料:45,500円 安心入居サポート:1,100円/月 更新料:新賃料1ヶ月賃貸保証:加入要 クレディセゾン初回総賃料40%/年次10000円〜等 鍵交換代等:有 22,000円〜 利用駅1:東京メトロ銀座線 日本橋 徒歩2分 利用駅2:JR東北新幹線 東京 徒歩10分		

## 貸マンション

### チェックポイント!

- 駐輪場有(無料) ● 主要採光面:西向き ● 社宅可 ● 事務所使用不可 ● SOHO使用不可 ● ペット相談 小型犬可 猫可(体長50cm以内) ● ルームシェア可 ● 二人入居可 ● 高齢者相談
- 外観タイル張り ● 常時ゴミ出し可能 ● 分譲タイプ ● 角部屋 ● 最上階 ● B・T別 ● シャワー ● 浴室暖房 ● 浴室乾燥機 ● トイレ ● 温水洗浄便座 ● 洗面台 ● ガスコンロ付 ● 2口コンロ ● システムキッチン ● 収納スペース ● クローゼット ● シューズボックス ● 人感センサー付照明 ● 室内洗濯機置場 ● 洗濯機置場 ● 給湯 ● 都市ガス ● フローリング ● 冷房 ● 暖房 ● エアコン ● C S ● B S 端子 ● インターネット対応 ● オートロック ● モニタ付オートロック ● ディンプルキー ● 防犯カメラ ● パルコニー ● エレベーター ● 宅配BOX

この図面は物件情報の一部を抜粋して掲載しております。(現況優先)  
入居日・引渡日変更や付帯条件、別途料金等が発生する場合がありますのでご確認ください。

みずべや  
水商売のお部屋  
新宿本店 新宿区新宿3-21-4新宿ニュータワービル1階  
TEL 03-6279-2032



みずべや  
歌舞伎のお部屋  
あずま通り店 新宿区歌舞伎町1-8-3良川ビル2階  
TEL 03-6205-5732



みずべや  
池袋のお部屋  
池袋店 豊島区池袋2-4-2YKビル1階  
TEL 03-6907-2660



カスティア水天宮 0402

1K

水天宮前駅徒歩2分・オートロック・全室温水洗浄暖房便座・全室エアコン付・全室IH調理器・全室フローリング・防犯カメラ・U C O M光レジデンス導入物件  
インターネット無料！ ※申込登録の上Wi-Fiルーター無料レンタル

建物外観



Room Plan

専有面積： 25.49㎡



【賃貸条件】		
賃料	103,000円	
共益費	9,000円	
駐車場	1台目	38,500円
	屋外平面置き(屋根有)。空き要確認。	
敷金	1ヶ月	礼金 なし
【物件概要】 ※貸主区分：大和リビング		
所在地	東京都中央区日本橋蛸殻町二丁目8-13	
間取り	1K	専有面積 25.49㎡
間取り詳細	洋9.0	
物件種別	マンション	建物構造 鉄筋コンクリート造
階数	4/10階建	築年月 2003年4月
入居可能日	商品名 その他	
交通	東京地下鉄半蔵門線 水天宮前駅 徒歩2分 東京都新宿線 浜町駅 徒歩8分	
【設備情報】		
エアコン(1台)	温水洗浄暖房便座	オートロック
ディンプル錠	防犯カメラ	室内物干し
BSアンテナ	CATV	エレベーター
宅配ボックス	電気調理器(IHヒーター)	インターホン
駐輪場	クローゼット	フローリング
シューズボックス	システムキッチン	バス・トイレ別
インターネット接続	室内洗濯機置場	シャワー
ガス種別：無し		排水：公共下水
【備考】 ※駐車場も別途仲介手数料がかかります。		
更新料1ヶ月		
仲介手数料	保険 有り 家財保険加入の必要があります。	
*鍵交換費用：22,000円(契約時発生)、原則1年未満で解約された場合は違約金が発生します。*保証会社加入が条件敷金1ヶ月、保証会社に加入しない場合は敷金2ヶ月		
注意事項	■保証会社利用原則必須【初回保証料40%、更新料10,000円～/年】	
	■保証会社利用できない大手法人契約の場合、敷金2ヶ月となります	
<b>10/2解約予定(先行申込受付中)</b>		



みずいべや 水商売のお部屋  
**新宿本店** 新宿区新宿3-21-4新宿ニューターワビル1階  
 TEL 03-6279-2032



みずいべや 歌舞伎のお部屋  
**あずま通り店** 新宿区歌舞伎町1-8-3良川ビル2階  
 TEL 03-6205-5732



みずいべや 池袋のお部屋  
**池袋店** 豊島区池袋2-4-2YKビル1階  
 TEL 03-6907-2660



# プレール・ドゥーク水天宮

住み替え応援システムRe・Room  
家賃でポイントがたまる！  
住み替えて使ってお得！

安心管理システム24時間管理  
学生・女性にオススメ



駅徒歩3分！角部屋・南東向き・2DK！ルームシェアも可能です！

インターネット月額基本使用料無料(BBM-NET)

学生プランあり(初回保証料月額総費用の30%、年間継続保証料無)



木下の賃貸 友の会  
詳細はこちら▶



※図面と現況が異なる場合には現況を優先とします。

## ACCESS

東京メトロ半蔵門線 水天宮前駅 徒歩3分

東京メトロ日比谷線 人形町 徒歩5分

都営新宿線 浜町 徒歩8分

1103号室

賃料 143,000円

管理費 8,000円

敷金 1ヶ月 礼金 1ヶ月

## OUTLINE

間取り	2DK	タイプ		専有面積	41.52㎡
入居日	2022年11月下旬		内見	不可(11/15~予定)	
「木下の賃貸」友の会費		2,400 円(税込)/月額			
所在地	東京都中央区日本橋蛸殻町2丁目12-2				
構造	SRC造	規模	12階建11階		
竣工日	2004年11月	総戸数	89戸		
駐車場施設	有	空き	要確認		
駐輪場施設	有	空き	要確認		
駐車場敷金	なし	駐車場賃料	38,500 円/月額		
ペット飼育	不可	ペット飼育の場合の敷金			
方位	南東	ガス	※CDエナジーダイレクト推奨		
建物管理会社	株式会社キノシタコミュニティ		電気	※CDエナジーダイレクト推奨	

## LEASE CONDITION

契約期間	2年	更新料	新賃料	1ヶ月
解約予告	1ヶ月前に文書で当社宛に通知			
鍵交換費	26,400 円(税込)	消毒代	26,400 円(税込)	
定額ルームクリーニング代	なし	円(税込)		

## EQUIPMENT

オートロック	○	洗濯機置場	○	バルコニー	○
エレベーター	○	浴室乾燥機	○	CATV	○
TVモニター付きインターホン	○	洗浄機能付暖房便座		BSアンテナ	○
宅配ボックス	○	追い焚き		CSアンテナ	○
ガスコンロ	○	居室床材フローリング	○	カーシェアリング	○
IHクッキングヒーター		エアコン	○		
独立洗面台	○	浄化槽			

**備考**

①保証会社加入必須。木下グループ保証:初回保証料80%、利用手数料月額550円(税込)、継続保証委託料20,000円(2年毎)  
 ②木下の賃貸友の会加入必須。入居者補償制度、住まいのトラブル緊急サポート等のサービスを提供。月額1,800円(税込)円~  
 ③定額ルームクリーニング代63,800円(税込)~  
 ④CATV、BS・CS110”、インターネット等(導入されているか否かは要確認)には別途契約、費用がかかります。  
 ⑤BBM-NET完備。月額基本使用料は無料ですがオプションサービス(物件により利用できない場合があります)には別途費用がかかります。  
 ⑥契約時、消毒代26,400円(税込)がかかります。

