



敷金・礼金 0

更新料 0



賃貸条件

- 敷金 /0 ヶ月 ■礼金 /0 ヶ月
- 管理費 (月額) /5,000 円
- 鍵交換代 (入居時) /15,000 円 (税別)
- ルームクリーニング代 (入居時) /35,000 円 (税別)
- 火災保険 /15,000 円 /2 年
- 24 時間サポート /10,000 円 (税別) /2 年
- 保証会社 / 必須
- (ジェイリース 保証人有: 家賃総額の 30% 無: 家賃総額の 50%)
- 契約期間 /2 年 ■更新料 / なし (※備考参照)
- 備考 / ※1 年未満の解約 (退去) は賃料の 2 ヶ月分違約金として支払う
- ※2 年未満の解約 (退去) は賃料の 1 ヶ月分違約金として支払う
- ※保証会社 (総額 10%/1 年) 火災保険 (15,000 円 /2 年)
- 24 時間サポート (10,000 円 (税別) /2 年) の更新料あり
- ※当物件は禁煙物件となっております ※当物件は駐輪禁止となっております

物件概要

- 所在 / 〒151-0072 東京都渋谷区幡ヶ谷 1-28-2
- 構造 / 木造 2 階建半地下 1 階 ■竣工日 / 2016 年 11 月
- 交通 / 京王新線「幡ヶ谷」駅 徒歩 5 分 京王線「笹塚」駅 徒歩 10 分
- 小田急線「代々木上原」駅 徒歩 13 分
- 設備 / 敷地内防犯カメラ設置・TV モニターフォン・IH コンロ・
- バストイレ別 (301 以外シャワールーム)・温水洗浄便座付トイレ・
- オートロック・室内洗濯機置場・室内物干し・エアコン・フローリング・
- ピクチャーレール・プロパンガス・シューズボックス・LED ダウンライト・
- ペアガラス・光インターネット無料

賃料表 Rent Roll

位置	賃料	合計面積 (ロフト面積含む)
205	73,000 円	13.25 m ² (ロフト面積 4.23 m ²)
現況: 2/28 退去予定		
305	79,000 円	13.46 m ² (ロフト面積 4.23 m ²)
現況: 2/8 退去予定		

新宿本店

新宿区新宿3-21-4新宿ニュータウンビル1階
TEL: 03-6279-2032



みずびや
水商売のお部屋



あずま通り店

新宿区歌舞伎町1-8-3良川ビル2階
TEL: 03-6205-5732



バストイレ別・角部屋・二面採光・独立洗面台・宅配ボックス・オートロック

1K	専有面積	20.87㎡
賃料	76,000円	
管理費	12,000円	
礼金	1ヶ月	敷金 1ヶ月
入居時期	即入居	

◆アクセス 東京メトロ丸ノ内線「中野富士見町」駅徒歩 10分

京王線「笹塚」駅徒歩18分 東京メトロ丸ノ内線「中野新橋」駅徒歩13分

◆物件概要

- ・住所/東京都中野区南台2丁目 51-10
- ・構造/鉄筋コンクリート造地上階数 9階
- ・築年数/2011年10月
- ・駐車場/無 ・駐輪場/ 設備 有 ・バイク置き場/設備 無 ※設備有の場合は要問い合わせ
- ・向き/西
- ・契約期間/普通借家契約 2年
- ・更新料/新賃料の 1.5 ヶ月+更新事務手数料16,500円 (税込)

◆初期費用

- ①保証委託料/にじいる◎月額保証料：賃料+管理費の1%※最低保証料1,000円 ◎初回保証委託料：賃料+管理費の80%
- ②決済手数料：毎月550円(税込)
- ③損害保険/有り 火災保険 24ヶ月 23,000円
- ④当月分日割賃料
- ④翌月分賃料
- ⑤その他費用/おへやサポート (税込・必須) :16,500円 鍵交換費用 (税込・必須) :33,000円

◆入居諸条件

ペット(相談)、ルームシェア(相談)、外国人入居(相談)、学生専用(相談)、楽器使用(相談)、高齢者(相談)、子供(不可)、事務所(不可)、性別(不問)、単身(可)、二人入居(相談)、法人(可)、未成年契約(不可)

◆設備

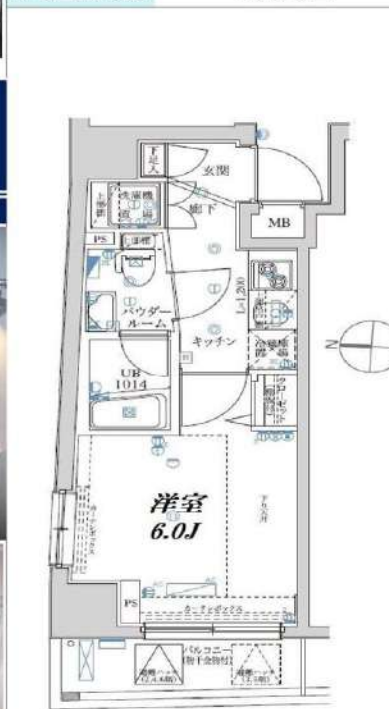
2F以上、2面採光、オートロック、モニタ付オートロック、角住戸、外壁タイル張り、防犯カメラ、メールボックス、24時間換気システム、2ロコンロ、B.S.C.S、インターホン、エアコン、ガスコンロ設置済、ガス給湯、クローゼット、システムキッチン、シューズボックス、トイレ有、バス・トイレ別、バス有、フローリング、マルチメディアコンセント、ユニットバス、温水洗浄便座、給湯、高速ネット対応、室内洗濯機置場、洗面化粧台、洗面所独立、洗面台、暖房、浴室乾燥、24時間ゴミ出し可、エレベーター、宅配BOX、敷地内ゴミ置き場

◆備考

短期解約違約金有 (1年未満解約賃料+管理費1.5ヶ月分)
2ヶ月前解約予告
先行申込可
法人契約の場合：礼金1か月追加で法人規定ご相談可能
退去時ルームクリーニング費用(税込):39,600円
退去時エアコン内部洗浄費用(税込)：13,200円/台
ペット：小型犬または猫1匹まで 1匹につき敷金1ヶ月追加、退去時償却
楽器：但し消音機能付き・アップライトピアノ、ドラム、声楽は不可・居住者よりクレームがあった場合即時使用中止

◆周辺施設

- ・宮下医院
- ・東高堂薬局
- ・すずらん薬局中野店
- ・117 南台店



※図面と異なる場合は現況を優先となります。
※賃料発生日は申込から原則2週間となります。

スパシエ ソリデ 中野南台 501

賃貸マンション



新宿本店

新宿区新宿3-21-4新宿ニートワビル1階
TEL：03-6279-2032



みずべや
水商売のお部屋



あずま通り店

新宿区歌舞伎町1-8-3良川ビル2階
TEL：03-6205-5732

貸マンション

都立家政駅

リクスマンション都立家政 0302

間取り
1K

専有面積
20.01㎡

築年月
2022年03月

チェックポイント！

主要採光面：北向き、ベットの相談、二人入居可、角部屋、閑静な住宅街、B・T別、浴室乾燥機、温水洗浄便座、洗面台、洗面所独立、ガスコンロ付、2口コンロ、システムキッチン、クローゼット、照明器具、室内洗濯機置場、給湯、都市ガス、フローリング、エアコン、CS、BS端子、インターネット対応、インターネット使用料無料、ダブルロックドア、オートロック、モニタ付オートロック、ディンプルキー、防犯カメラ、宅配BOX



物件種目	貸マンション
最寄駅	都立家政
間取タイプ	1K
賃料条件	賃料 78,000円 礼金なし 敷金なし 敷引1ヶ月 保証金1ヶ月

物件所在地	東京都中野区若宮3丁目 41-7		
交通	西武新宿線 都立家政 徒歩5分		
建物	建物名	リクスマンション都立家政 0302	
	構造・規模	RC 4階建/3階部分	
	使用部分積	20.01㎡	
	間取内訳	洋7.6	
築年月	2022年03月	契約期間	2年
管理費等	なし 共益費9,000円/月 雑費なし		
駐車場	なし		
現況	居住中	入居可能時期	2024年3月20日予定
設備	B・T別、浴室乾燥機、温水洗浄便座、洗面台、洗面所独立、ガスコンロ付、2口コンロ、システムキッチン、クローゼット、照明器具、室内洗濯機置場、給湯、都市ガス、フローリング、エアコン、CS、BS端子、インターネット対応、インターネット使用料無料、ダブルロックドア、オートロック、モニタ付オー...		
保険等	要 2年21,500円		
備考	インターネット使い放題・ベット可・全室角 保証金償却・付帯費用がございますので必ずお問合せください。更新料：新賃料1.5ヶ月 賃貸保証：加入要 エボスカード 第1指定：エボス 初回50% 年間一律2万円 第2指定：エムぞう君A 初回55%～(利用駅1：西武新宿線野方徒歩9分 利用駅2：西武新宿線鷺ノ宮徒歩12分)		

新宿本店 新宿区新宿3-21-4新宿ニートーワビル1階
TEL: 03-6279-2032



みずべや
水商売のお部屋



あずま通り店 新宿区歌舞伎町1-8-3良川ビル2階
TEL: 03-6205-5732

プレミアムキューブ中野新橋 308

物件種別	間取り	賃料	管理費等
マンション	1K	82,000円	15,000円

【Wi-Fiインターネット無料※シーファイブ】2匹飼育可 高級賃貸マンション テレワークにピッタリなお部屋!設備やセキュリティ面充実!

【Wi-Fiインターネット無料※シーファイブ】2匹飼育可 高級賃貸マンション テレワークにピッタリなお部屋!設備やセキュリティ面充実!

外観

その他

間取り図

※図面と異なる場合は現況を優先となります。

敷金/保証金	0円	礼金/権利金	82,000円
敷引/償却金	0円	更新料	1.5ヶ月(新賃料)
更新事務手数料			
その他費用			
物件所在地	東京都中野区弥生町2丁目44-4		
交通	東京メトロ丸ノ内線 中野新橋駅 徒歩5分 東京メトロ丸ノ内線 中野坂上駅 徒歩17分 都営大江戸線 西新宿五丁目駅 徒歩18分		
間取り詳細			
構造	鉄筋コンクリート 3階 / 4階建		
面積	20.02㎡	向き	南
築年月	2013年8月	契約期間	普通借家契約 2年
退去日		入居時期	2024年1月21日
駐車場	バイク置き場		
設備	浴室乾燥, ガス給湯, バス・トイレ別, CS, シャワー, 2口コンロ, ガスキッチン, 温水洗浄便座, エアコン, 室内洗濯機置場, 押入, BS, シューズボックス, モニタ付オートロック, 洗面化粧台, ネット使用料不要, クローゼット, フローリング, トイレ有, ガスコンロ, ユニットバス, バス有, システムキッチン, TVインターホン, メールボックス, デザイナーズ, エレベーター, 外壁タイル張り, 宅配BOX		
入居諸条件	ペット可, 事務所不可, 二人入居可		
損害保険	要 23,000円(2年)		
保証会社	可 総賃料の~50%		
備考	<ul style="list-style-type: none"> ■入居中サポート/21450円 ■抗菌代/17600円 ■事務手数料/11000円 ■総賃料の~50% ■保険/23000円 ■鍵費用/22000円 ■契約期間(2年普通借)※違約金有☆AZPの賃料+1万円でスーパーゼロプラン適用★0 ■ペット飼育時条件有 		

新宿本店 新宿区新宿3-21-4新宿ニューワークビル1階
TEL: 03-6279-2032

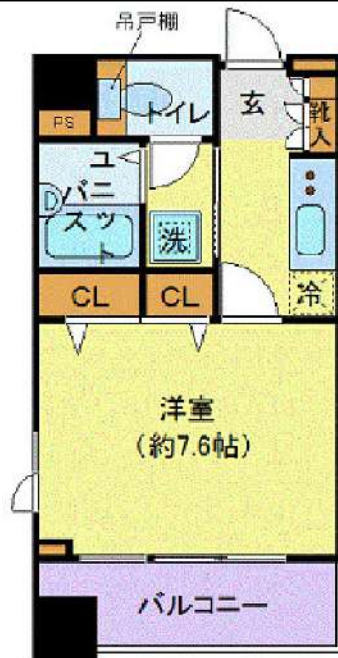


みずべや
水商売のお部屋



あずま通り店 新宿区歌舞伎町1-8-3良川ビル2階
TEL: 03-6205-5732

間取り図



基本情報

住所	東京都新宿区早稲田鶴巻町 563-19	号室	301
交通	1 東西線早稲田駅 徒歩7分	間取り	1K
	2 有楽町線江戸川橋駅 徒歩8分	広さ	壁芯25.12㎡
	3 東西線神楽坂駅 徒歩15分	方角	北西
築年月	2012年5月	構造	RC・8階建
		現況	即時

賃料等

敷金	0ヶ月	礼金	1ヶ月
賃料	110,000円		
共益費	11,000円		

●SBI日本少額短期保険/20,000円 契約期間2年 ●再契約料/新賃料の1ヵ月

■鍵交換代33,000円 ■退去時クリーンコート代55,000円 ■事務手数料22,000円 ■退去時精算手数料5,500円 (最終請求時) ■指定賃貸保証加入 (総賃料100%) ■賃料等引き落とし料330円/月 ■家具家電撤去費用27,500円 (家具家電無し契約を希望の場合) ■短期解約違約金: 賃料1ヶ月分 (1年未満) ■モバイルwifi (50GB) 付 ■民泊・簡易宿泊による利用及びそれに伴う広告等は一切禁止 ■法人で保証会社加入無しの場合、敷金1ヵ月 ■海外審査相談可 ■全物件先行契約になります。 ■事務所・SOHO利用禁止 ■外国籍の方: GTN加入要 (海外審査OK) 初回保証料: 賃料総額100% 月次手数料2,330円 (税込) ■スタンダードシリーズ

設備

エレベーター / 宅配ボックス / フローリング / 家具・家電付 / エアコン / TVインターホン / 分譲賃貸 / システムキッチン / 給湯 / バストイレ別 / 脱衣所 / 浴室乾燥機 / クロゼット / オートロック / 敷金不要 / 外国人可

建物内観



外観画像



SET UP賃貸 (家具・家電付き) 対応

[家具・家電付き基本内容] 条件をご確認下さい。

- TV
 - ベッド
 - カーテン
 - 冷蔵庫
 - デスク
 - その他備品
 - レンジ
 - チェア
- ※物件により異なる場合がございます。詳しくはお問合せ下さい。



新宿本店 新宿区新宿3-21-4新宿ニューワークビル1階 TEL: 03-6279-2032



みずばや 水商売のお部屋



あずま通り店 新宿区歌舞伎町1-8-3良川ビル2階 TEL: 03-6205-5732

ZOOM西新宿 602

物件種別	間取り	賃料	管理費等
マンション	1K	116,000円	10,000円

敷金/保証金	116,000円	礼金/権利金	116,000円
敷引/償却金		更新料	1ヶ月(新賃料)
更新事務手数料			
その他費用	<small>[-一時金] 鍵交換費用(税込): 33,000円 [月次費用] 家財保険+付帯サービス(税込): 1,735円 (備考) ■契約時: 当月分+翌月分の賃料・管理費をお支払い頂きます ■ペット飼育時: 敷金1ヶ月追加(別途飼育相則参照・要申請書) ■解約時: ルームクリーニング費用及び借主負担分の原状回復費用をお支払い頂きます</small>		
物件所在地	東京都新宿区北新宿1丁目20-9		
交通	東京メトロ丸ノ内線 西新宿駅 徒歩6分		
間取り詳細	6階: 洋室 7.30畳		
構造	鉄筋コンクリート 6階 / 13階建		
面積	25.31㎡	向き	南
築年月	2015年3月6日	契約期間	普通借家契約 2年
退去日	2024年2月3日	入居時期	2024年2月下旬
駐車場	駐輪場 バイク置き場		
設備	2口ガス 独立洗面台 脱衣室 浴室換気乾燥機 追焚 温水洗浄便座 フローリング 室内洗濯機置場		
入居諸条件	ペット可		
損害保険			
保証会社	必須 トーシンライフ、オリコフォレントインシュア、全保連/保証料: 初回=賃料等×50%、月額=賃料等×1%		
備考	■民泊利用不可 ■自転車: 月額500円 バイク: 月額2,000円 ※要空き確認・2年分一括払い ■部屋タイプ: B1 ◆内見予約は『スマート内覧』◆ ※室内物干し ■外国籍相談可(申込条件: 在留カード必須、日本語読み書き出来る方、連帯保証人必須: 日本人又は永住者) ■大手法人保証会社未加入時: 敷金・礼金を各1ヶ月追加		

外観



その他



※図面と異なる場合は現況を優先となります。

新宿本店 新宿区新宿3-21-4新宿ニューワークビル1階
TEL: 03-6279-2032



みずべや
水商売のお部屋



あずま通り店 新宿区歌舞伎町1-8-3良川ビル2階
TEL: 03-6205-5732



ドムス・スタイル神楽坂



※同タイプのお部屋の写真です

東京メトロ東西線『神楽坂』駅 徒歩10分
 東京メトロ有楽町線
 『江戸川橋』駅 徒歩 8分
 JR中央・総武線・都営大江戸線
 東京メトロ東西線・有楽町線・南北線
 『飯田橋』駅 徒歩12分

快適な生活を約束する充実の設備！

- オートロック
- 浴室換気乾燥機
- 宅配ボックス
- TVモニター付インターホン
- エアコン
- エレベーター
- フローリング
- インターネット無料(ギガプライズ)
- ゴミ置場
- システムキッチン(2口ガスコンロ)
- BS/CS110°
- 駐輪場(※1)
- 温水洗浄便座
- 防犯カメラ
- バイク置場(※2)

※1 駐輪場 500円(税込)/月 シールあり
 利用希望の場合は部屋の申込時に申し出て下さい。
 ※2 バイク置場 空き状況・金額等は下記へご連絡下さい
 管理会社: (株)バイクパーク TEL: 03-3371-7012
 *浄水器のカートリッジ交換等は借主負担 *退去時クリーニング費用: 借主負担
 *法人契約の場合、更新手数料は新賃料の0.55ヶ月分(税込)となります。

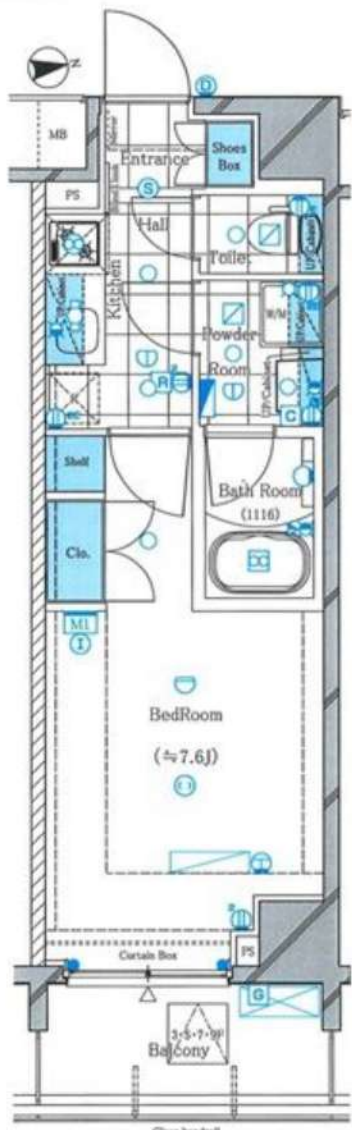
保証会社 加入必須

- ジェイリース
 日本国籍の方 初回保証料: 賃料総額の30%/月額保証料: 賃料総額の1%
 外国籍の方 初回保証料: 賃料総額の100%/月額保証料: 賃料総額の1%
- その他 エルササポート利用相談可能

種目	賃貸マンション
間取	1K
賃料	120,000
管理費	10,000
条件	礼金0ヶ月 敷金0ヶ月

所在地	東京都新宿区東五軒町6-32
交通	東京メトロ東西線『神楽坂』駅 徒歩10分
建物名	ドムス・スタイル神楽坂
構造	鉄筋コンクリート造
階数	地上11階建
部屋番号	4階部分 403号室
専有面積	25.51㎡
築年数	2017年3月
契約期間	2年間
現状	2月29日解約予定
入居予定日	3月中旬
更新	新賃料の1ヶ月分
更新事務手数料	22,000円(税込)
解約予告	2ヶ月前
貸主指定損害保険(2年間)	20,000円
契約事務手数料	11,000円(税込)
鍵交換代	33,000円(税込)
除菌消臭代	11,000円(税込)
アクト安心ライフ24(2年間)	16,500円(税込)

※1年未満解約の場合、賃料総額1ヶ月分の違約金あり



※B2、B3タイプはB1タイプの反転型になります。

※写真と現況が異なる場合は現況優先となります。

新宿本店 新宿区新宿3-21-4新宿ニュータワービル1階
 TEL: 03-6279-2032



みずべや
 水商売のお部屋

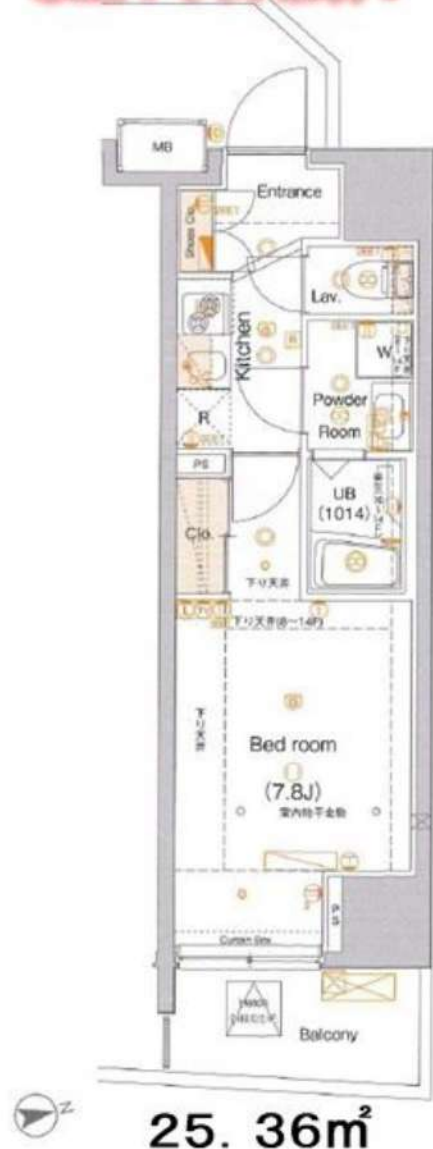


あずま通り店 新宿区歌舞伎町1-8-3良川ビル2階
 TEL: 03-6205-5732



アルテシモ アルド

駅近! ネット無料!



25.36㎡

1301号室 3月中旬入居可能!

賃料	125,000円		
管理費	0,000円	敷金	0ヶ月
保証金	なし	礼金	2ヶ月
償却	なし	更新料	新賃料の1ヶ月分
所在地	〒169-0073 東京都新宿区百人町1-22-27		
構造	RC 地上14階建	総戸数	66戸管理室1戸含む
種別	マンション	間取り	1K
完成月	2014年6月	専有面積	25.36㎡
電気	東京電力	ガス	有都市ガス
飲料水	有公営水道	排水	有公共下水道
台所	システムキッチン	給湯	●
コンロ	ガスコンロ(2口)	遮音システム	
トイレ	温水洗浄便座	浴室乾燥機	●
浴室	有(バス・トイレ別)	オートロック	●
洗面台	有	エレベーター	●
洗濯場	室内	田アンテナ(別途契約)	●
エアコン	冷暖房 壁	地上デジタル	●
インターネット	モニター付オートロック	有線放送	
ネット環境	光ファイバー	バルコニー	●

備考
 ○保証会社加入条件あり
 ○《エボス》初回保証料40%1年毎更新保証料なし、月額保証料0円
 ○《ルミアイ》初回保証料10%1年毎更新保証料なし、月額保証料90円
 ○短期解約違約金あり:1年未満解約時、賃料1ヶ月分
 ○退去時クリーニング代:55,000円(税込) ※退去時請求
 ○入居時鍵交換代:27,500円(税込)
 ○24時間緊急サポート:22,000円(税込)
 ○家財保険:20,000円/2年間
 ○事務手数料:11,000円(税込)
 ○更新料:新賃料の1ヶ月分+契約更新事務手数料22,000円(税込)
 ○解約予告:2ヶ月前
 ○インターネット使用料無料

ベ+飼育一匹のみ可
 小型犬(成長時 体長50cm以下、体重10kg以下)敷金+1ヶ月
 猫 敷金+2ヶ月

駐輪場について

空き確認は
 共有部管理会社にご連絡下さい。
 G&G Community
 TEL:03-5201-3383

JR総武中央線「大久保駅」徒歩3分
 JR山手線「新大久保駅」徒歩8分
 東京メトロ丸ノ内線「新宿駅」徒歩10分



新宿本店

新宿区新宿3-21-4新宿ニューターワビル1階
 TEL:03-6279-2032



みずべや
 水商売のお部屋



あずま通り店

新宿区歌舞伎町1-8-3良川ビル2階
 TEL:03-6205-5732

RENECAT導入済物件★消臭抗菌効果が半永久持続
★家具・家電付賃貸へ変更可★すぐお住まいになれます

0404 号室 専有面積 25.96㎡

間取 1K

賃料 134,000 円/月

共益費 15,000 円/月

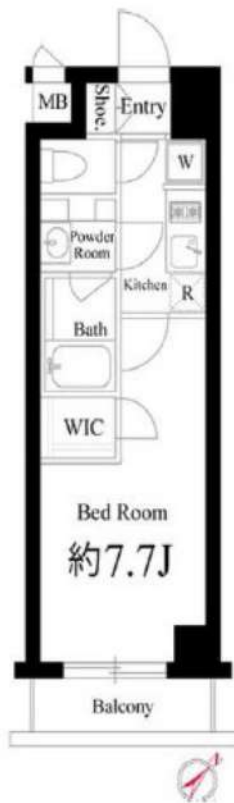
物件概要

所在地/ 東京都新宿区新宿6丁目22-6
構造・規模/ 鉄筋コンクリート造 7階建
総戸数/ 63 戸
築年月/ 2018年02月01日
入居日/ 2024年03月12日

契約条件

保証金2ヶ月 (契約時償却)

SC保証システム利用料:家賃総額55%(最低金額5.5万円)
保証人有プラン:家賃総額の30%(最低金額3万円)
保証金契約時償却(保証金プランで契約の場合)
24Hサポート料22,000円/1年・鍵交換代19,800円
室内抗菌処理代16,500円事務手数料5,500円
当社指定火災保険(ジック)加入の事(別途費用)
※賃料口座引落し(口座振替手数料別途費用有)
普通賃貸借1年契約(更新型)※
※1、2回目の更新時5%の賃料改定あり。更新料は1回のみ。
2回目以降の更新料は無い為、安心して永くお住まいいただけます
※LPガス(要担保金)
※室内写真は別部屋になります



24時間安心サポート

設備のトラブルに24時間365日の受付体制

医療健康サービス 24

看護師が24時間365日ご相談に応じます。

※図面と現況が異なる場合、現況優先とさせていただきます。
※退去時清掃費用、更新時更新費用等がございます。

Access

都営大江戸線
「東新宿」 駅徒歩 3分

東京メトロ副都心線
「東新宿」 駅徒歩 3分

- スタイリッシュなタイル貼りの美しい外観
- 防犯カメラ付エレベーター
- 共用部防犯カメラ
- 24時間マンションセキュリティ
- TVモニター付オートロックシステム
- ダブルロック&ディンプルキー
- 玄関人感センサー付きライト
- 床フローリング仕様
- エアコン1基標準装備
- 2口ガスコンロシステムキッチン
- バスルームとトイレを独立
- お湯張り機能付きバス
- ★雨天・冬は必須!浴室換気乾燥暖房機
- シャンプードレッサー洗面台
- ウォークインクローゼット
- 温水シャワートイレ
- インターネット利用可(別途費用)
- 24時間受取可能宅配BOX
- ペット可(敷金1ヶ月追加)小型1匹まで
- 駐輪場・バイク置場(建物管理直接)



新宿本店 新宿区新宿3-21-4新宿ニートーワビル1階
TEL: 03-6279-2032



みずいべや
水商売の部屋



あずま通り店 新宿区歌舞伎町1-8-3良川ビル2階
TEL: 03-6205-5732

ZOOM都庁前 903

物件種別	間取り	賃料	管理費等
マンション	1K	138,000円	8,000円

敷金/保証金	138,000円	礼金/権利金	138,000円
敷引/償却金	0円	更新料	1ヶ月(新賃料)
更新事務手数料			
その他費用	<small>[-一時金] 鍵交換費用(税込): 33,000円 [月次費用] 家財保険+付帯サービス(税込): 1,835円 (備考) ■契約時: 当月分+翌月分の賃料・管理費をお支払い頂きます ■ペット飼育時: 敷金1ヶ月追加(別途飼育相則参照・要申請書) ■解約時: ルームクリーニング費用及び借主負担分の原状回復費用をお支払い頂きます</small>		
物件所在地	東京都新宿区西新宿3丁目5-15		
交通	都営大江戸線 都庁前駅 徒歩6分 京王新線 初台駅 徒歩9分 山手線 新宿駅 徒歩11分		
間取り詳細	9階: 洋室 10.20畳		
構造	鉄筋コンクリート 9階 / 15階建		
面積	30.63㎡	向き	西
築年月	2017年11月1日	契約期間	普通借家契約 2年
退去日	2024年2月14日	入居時期	2024年3月上旬
駐車場	要問合せ 駐輪場		
設備	2口ガス バス・トイレ別 独立洗面台 浴室換気乾燥機 追い焚き床暖房 温水洗浄便座		
入居諸条件	ペット可, 二人入居可		
損害保険			
保証会社	必須 トーシンライフ、オリコフォレントインシュア、全保連/保証料: 初回=賃料等×50%、月額=賃料等×1%		
備考	■民泊不可 ■自転車: 月額500円 バイク: なし ※要空き確認・2年分一括払い ■部屋タイプC2 ◆内見予約は『スマート内覧』◆ ■外国籍相談可(申込条件: 在留カード必須、日本語読み書き出来る方、連帯保証人必須: 日本人又は永住者) ■大手法人保証会社未加入時: 敷金・礼金を各1ヶ月追加		

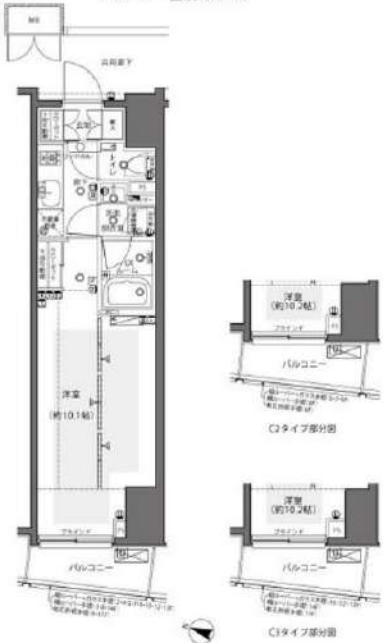
外観



その他

間取り図

C1・C2・C3 type
 住戸専有面積 / 30.634 ㎡
 バルコニー面積 / 3.04 ㎡



※図面と異なる場合は現況を優先となります。

新宿本店

新宿区新宿3-21-4新宿ニューターワビル1階
 TEL: 03-6279-2032



みずべや

水商売のお部屋



あずま通り店

新宿区歌舞伎町1-8-3良川ビル2階
 TEL: 03-6205-5732

貸マンション

四谷三丁目駅

シティハウス四谷三丁目 1301

間取り
1LDK

専有面積
43.60㎡

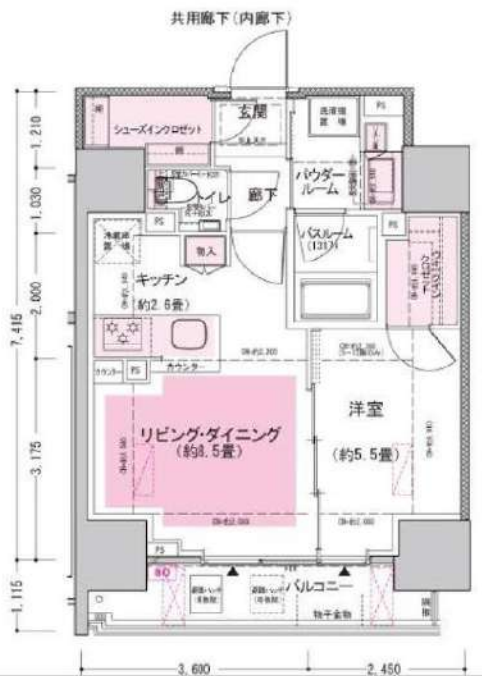
築年月
2012年08月



先行契約 ペット可
最新情報はイタンジBBから

チェックポイント！

バイク置場有(3,000円/月)、駐輪場有(100円/月)、主要採光面：北西向きペット相談小型犬可猫可(礼金1ヶ月追加)二人入居可、外観タイル張り、常時ゴミ出し可能分譲タイプ、角部屋、最上階24時間換気システム、1T重設対応物件、B・T別造焚き能、浴室乾燥機、温水洗浄便座、洗面所独立、ガスコンロ付、3口以上コンロ、カウンターキッチン、システムキッチン、グリル収納スペース、ウォークインクローゼット、シューズ1C、人感センサー付照明、室内洗濯機置場、都市ガス、フローリング、全居室フローリング、床暖房、エアコン、CS、BS端子、CATV、光ファイバー、オートロック、モニター付インターホン、防犯カメラ24時間セキュリティ、バルコニー。



物件種目	貸マンション
最寄駅	四谷三丁目
間取タイプ	1LDK
賃料条件	賃料 198,000円
	礼金1ヶ月 敷金1ヶ月 保証金なし

物件所在地	東京都新宿区富久町 8-18		
交通	東京メトロ丸ノ内線 四谷三丁目 徒歩7分		
建物	建物名	シティハウス四谷三丁目 1301	
	構造・規模	RC 13階建 地下1階/13階部分	
	使用部分積	43.60㎡	
	間取内訳	洋5.5 LDK 11.1	
築年月	2012年08月	契約期間	2年
管理費等	20,000円/月 共益費なし 雑費なし		
駐車場	有 26,000円/月		
現況	居住中 2024年02月13日退去予定	入居可能時期	2024年2月下旬予定
設備	B・T別造焚き能、浴室乾燥機、温水洗浄便座、洗面所独立、ガスコンロ付、3口以上コンロ、カウンターキッチン、システムキッチン、グリル収納スペース、ウォークインクローゼット、シューズ1C、人感センサー付照明、室内洗濯機置場、都市ガス、フローリング、全居室フローリング、床暖房、エアコン...		
保険等	要 2年20,000円		
備考	駐車場、バイク置場、駐輪場は建物管理会社にご確認ください【住友不動産建物サービス：03-3363-6144】、1年以内解約は違約金賃料1ヶ月分 ライフスタイル24：22,000円 事務手数料：22,000円 除菌消臭代：22,000円 更新料：新賃料1ヶ月 賃貸保証：加入要 保証会社：ジェイリースなど多数あり 初回保証料：総賃料の100% 利用駅1：都営新宿線 曙橋 徒歩6分 利用駅2：東京メトロ丸ノ内線 新宿御苑前 徒歩10分		

新宿本店 新宿区新宿3-21-4新宿ニュータウンビル1階
TEL：03-6279-2032



みずべや
水商売のお部屋



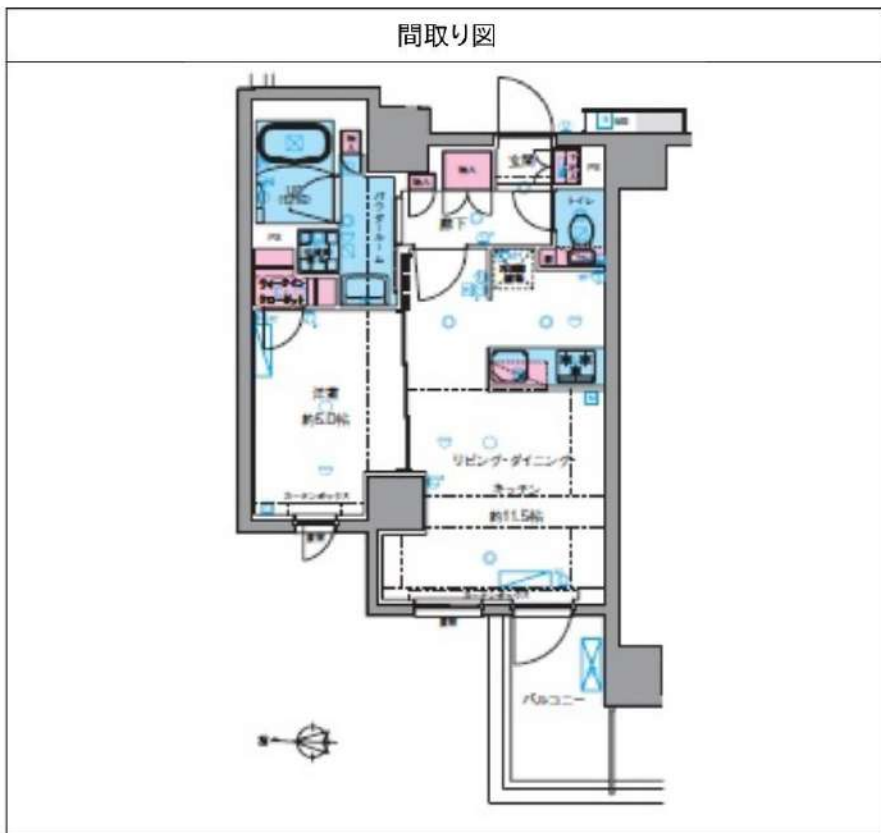
あずま通り店 新宿区歌舞伎町1-8-3良川ビル2階
TEL：03-6205-5732

ジェノヴィア四谷三丁目グリーンヴェール 901

物件種別	間取り	賃料	管理費等
マンション	1LDK	230,000円	15,000円

【Wi-Fiインターネット無料!(ファイバーゲート)】ペット可 高級賃貸マンション 敷地内ドックラン完備

【Wi-Fiインターネット無料!(ファイバーゲート)】ペット可 高級賃貸マンション 敷地内ドックラン完備



敷金/保証金	0円	礼金/権利金	0円
敷引/償却金	0円	更新料	1ヶ月(新賃料)
更新事務手数料			
その他費用			
物件所在地	東京都新宿区大京町18-17		
交通	東京メトロ丸ノ内線 四谷三丁目駅 徒歩7分 東京メトロ丸ノ内線 新宿御苑前駅 徒歩8分 都営大江戸線 国立競技場駅 徒歩10分		
間取り詳細	LDK 11.50畳		
構造	鉄筋コンクリート 9階 / 10階建		
面積	40.77㎡	向き	西
築年月	2020年6月	契約期間	普通借家契約 2年
退去日		入居時期	2024年3月12日
駐車場	バイク置き場		
設備	浴室乾燥、ガス給湯、バス・トイレ別、CS、シャワー、ガスキッチン、温水洗浄便座、エアコン、エアコン2台、室内洗濯機置場、押入、BS、ウォークインクローゼット、モニター付オートロック、システムキッチン、ネット使用料不要、クローゼット、3口以上コンロ、フローリング、トイレ有、ガスコンロ、ユニットバス、バス有、シューズボックス、洗面化粧台、TVインターホン、デザイナーズ、エレベーター、外壁タイル張り、宅配BOX		
入居諸条件	ペット可、事務所不可、二人入居相談		
損害保険	要 21,000円(2年)		
保証会社	可 エポス・セゾン40%		
備考	<ul style="list-style-type: none"> ■更新料/新賃料の1.00ヶ月 ■エポス・セゾン40% ■保険/21000円 ■鍵費用/22000円 ■必要書類 申込時/公的身分証明、収入証明 ■契約時/住民票 ■ペット飼育時条件有 ■短期違約金1年未満賃料1ヶ月分【お申込みの際はSMZ用の申込書類をご使用下さい】 		

※図面と異なる場合は現況を優先となります。

新宿本店 新宿区新宿3-21-4新宿ニューターワビル1階
TEL: 03-6279-2032



みずべや
水商売のお部屋



あずま通り店 新宿区歌舞伎町1-8-3良川ビル2階
TEL: 03-6205-5732

フェニックス西参道タワー 1307

物件種別	間取り	賃料	管理費等
マンション	2LDK	272,000円	20,000円

敷金/保証金	272,000円	礼金/権利金	272,000円
敷引/償却金		更新料	1ヶ月(新賃料)

更新事務手数料	
その他費用	<small>[-一時金] 鍵交換費用(税込): 27,500円 [月次費用] 家財保険+付帯サービス(税込): 1,835円 (備考) ■契約時: 当月分+翌月分の賃料・管理費をお支払い頂きます ■ペット飼育時: 敷金1ヶ月追加(別途飼育相則参照・要申請書) ■解約時: ルームクリーニング費用及び借主負担分の原状回復費用をお支払い頂きます</small>

物件所在地 東京都渋谷区代々木4丁目30-5

交通 京王新線 初台駅 徒歩5分
 小田急線 参宮橋駅 徒歩9分
 中央線 新宿駅 徒歩14分

間取り詳細 13階: LDK 13.40畳, 洋室 5.70畳, 洋室 4.20畳

構造 鉄筋コンクリート 13階 / 24階建

面積 59.93㎡ 向き 北

築年月 2008年8月8日 契約期間 普通借家契約 2年

退去日 入居時期 相談

駐車場 要問合せ 駐輪場 バイク置き場

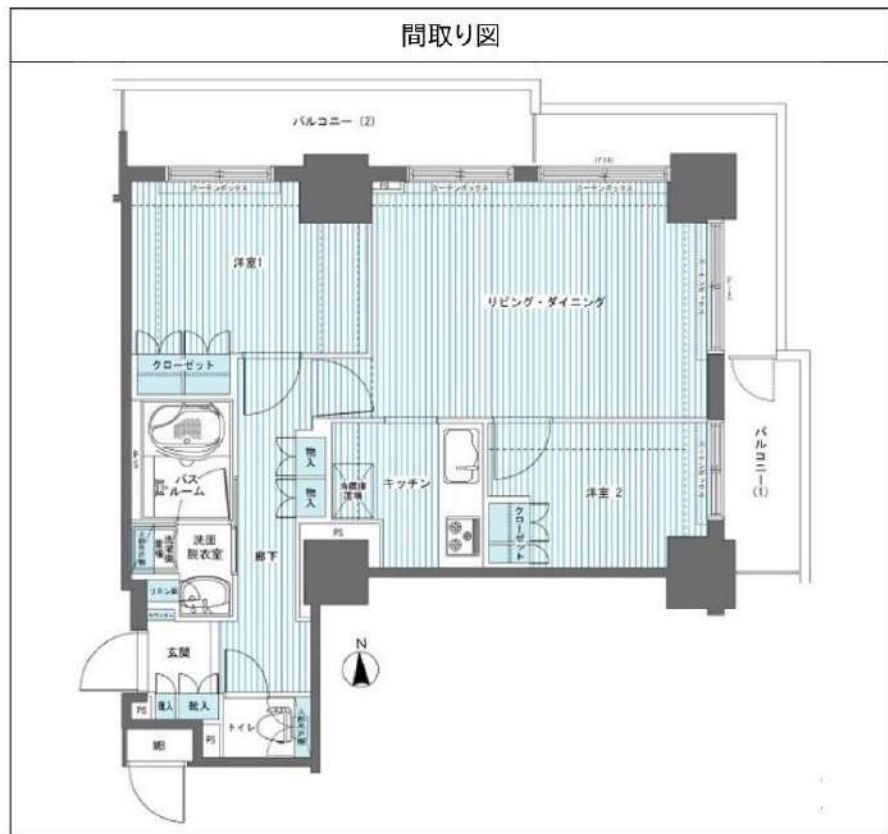
設備 3口ガス(グリル付) 独立洗面台 浴室換気乾燥機 追焚 温水洗浄便座 室内洗濯機置場 角部屋二面

入居諸条件 ペット可, 二人入居可

損害保険

保証会社 必須 トーシンライフ、オリコフォレントインシュア、全保連/保証料: 初回=賃料等×50%、月額=賃料等×1%

備考 ■民泊利用不可 ■自転車: 月額500円 バイク: 月額1,000~2,000円※契約時2年間一括払い/台数要確認 ■部屋タイプ: T ■大手法人保証会社未加入時: 敷金・礼金を各1ヶ月追加 ■外国籍相談可(申込条件: 在留カード必須、日本語読み書き出来る方、連帯保証人必須: 日本人又は永住者) ※シアタールーム・フィットネスジム・ゴルフンユミレーター有(各有料)



※図面と異なる場合は現況を優先となります。

新宿本店 新宿区新宿3-21-4新宿ニュータワービル1階 TEL: 03-6279-2032
みずべや 水商売のお部屋
あずま通り店 新宿区歌舞伎町1-8-3良川ビル2階 TEL: 03-6205-5732