

★敷金0 礼金0★
初期費用を抑えたい方にオススメ♪



Art Avenue オススメポイント!!

入居日から使えるインターネット無料★最大通信速度 1Gbps♪人気の角部屋・2面採光★嬉しい南向き!住みやすいバストイレ別・室内洗濯機置場★浴室乾燥機・シャワー付独立洗面台・2口ガスコンロなど設備充実!安心のオートロック・防犯シャッター・カラーモニタ付インターホン完備!



●敷金なし物件で図面記載以外の保証会社を利用される場合、敷金1か月が追加になる場合がございます。 ●広告期間 2024年02月未迄
●図面と現況が異なる場合は現況優先となります。写真は同物件・別部屋の場合がございます。●消費税相当分は変動するものとします。
●図面記載の寸法は目安です。現況優先となりますので、必ずご自身で採寸をお願いいたします。●洗濯パンの寸法は外寸です。
●カーテンレールの高さは固定ランナーの下から床までの高さマイナス1cm、幅は両側の固定ランナー間を計測しています。

SOREVE大島 102			
ソレグオオツマ			
都営新宿線 大島 駅 徒歩8分 JR総武線 亀戸 駅 バス9分 大島七丁目 徒歩3分 都営新宿線 東大島 駅 徒歩6分			
〒136-0072 東京都 江東区大島 8-26-5			
入居時期 2024年3月中旬			
賃料	75,000円	共益費	4,000円
敷金	--	礼金	--
●契約形態:再契約型定期借家		●契約期間 2年	
●解約予告:1ヶ月前通知		●敷金償却:	
●再契約料:新賃料の1ヶ月分		●再契約事務手数料:	
建物概要			
●構造 木造 3階建て (所属階1階)		●総戸数 9戸	
●完成 2017年06月		●間取/専有面積 1K / 18.01㎡	
設備			
メーキングス有ダクト式 / バスト別 / エアコン数1 / コンロガス 2口 設置済み / 洗濯機置場室内 / 照明台数1 / 収納数1 / シューズボックス数1 / バルコニー / 角部屋 / クレジット / 浴室乾燥機 / 洗浄便座 / 洗面所独立 / 洗濯洗面化粧台 / フローリング / 床下収納 / 防犯シャッター / TVモニター付インターホン / オーディオ / ティンパルキー / タブレットキー / ガスアパロン / 敷地内ごみ置き場 / インターネット接続可無料 光・レイトンケーブル・最大通信速度1Gbps			
諸費用			
Art Club [月額] 1,320円 鍵交換代 22,000円 諸経費 1,100円			
その他条件			
●保証会社加入必須 全保運※ 契約時月額賃料の50%(最低保証料20,000円)/1年毎に12,000円 ●再契約型定期借家契約 ● Art Club :家財保険 24時間サービス付 ● 諸経費 :書類作成 郵送料金 ● 契約開始後 1年未満解約の場合違約金 1ヶ月 (賃料+共益費)有 ● プロパンガスのご契約時、保証金がかかる場合がございます。詳細はガス会社にお問い合わせください。			

新宿本店

新宿区新宿3-21-4新宿ニュータワービル1階
TEL : 03-6279-2032



みずべや
水商売のお部屋



あずま通り店

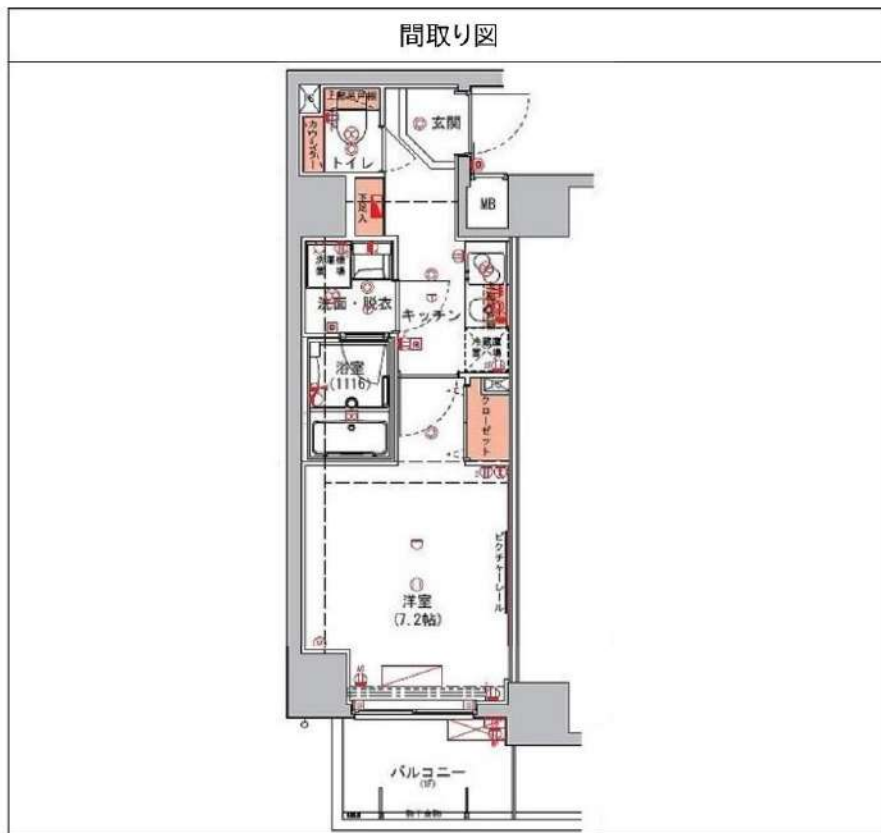
新宿区歌舞伎町1-8-3良川ビル2階
TEL : 03-6205-5732

ハーモニーレジデンス東京イーストゲート 104

物件種別	間取り	賃料	管理費等
マンション	1K	77,500円	15,000円

ペット可 高級分譲賃貸マンション 人気のバス・トイレ・洗面完全独立タイプ

ペット可 高級分譲賃貸マンション 人気のバス・トイレ・洗面完全独立タイプ



敷金/保証金	0円	礼金/権利金	77,500円
敷引/償却金	0円	更新料	1.5ヶ月(新賃料)
更新事務手数料			
その他費用			
物件所在地	東京都江東区亀戸4丁目40-1		
交通	中央・総武線各停 亀戸駅 徒歩11分 都営浅草線 押上駅 徒歩20分 東京メトロ半蔵門線 錦糸町駅 徒歩23分		
間取り詳細			
構造	鉄筋コンクリート 1階 / 8階建		
面積	25.82㎡	向き	北東
築年月	2015年5月	契約期間	普通借家契約 2年
退去日		入居時期	2024年1月19日
駐車場	駐輪場 バイク置き場		
設備	浴室乾燥, ガス給湯, バス・トイレ別, CS, シャワー, 2口コンロ, ガスキッチン, 温水洗浄便座, エアコン, 洗面所独立, 室内洗濯機置場, 押入, BS, シューズボックス, モニタ付オートロック, 洗面化粧台, クローゼット, フローリング, トイレ有, ガスコンロ, ユニットバス, バス有, システムキッチン, TVインターホン, デザイナーズ, エレベーター, 外壁タイル張り, 宅配BOX		
入居諸条件	ペット可, 事務所不可, 二人入居可		
損害保険	要 22,000円(2年)		
保証会社	可 保証会社必須~50%(最低保証料5万円)		
備考	<ul style="list-style-type: none"> ■入居中サポート/21450円 ■抗菌代/17600円 ■事務手数料/11000円 ■保証会社必須~50%(最低保証料5万円) ■保険/22000円 ■鍵費用/22000円 ■契約期間(2年普借) ※違約金有 ☆AZPの賃料+1万円でスーパーゼロプラン適用★0 ■ペット飼育時条件有 		

※図面と異なる場合は現況を優先となります。

新宿本店

新宿区新宿3-21-4新宿ニュータウンワビル1階
TEL: 03-6279-2032



みずべや
水商売のお部屋



あずま通り店

新宿区歌舞伎町1-8-3良川ビル2階
TEL: 03-6205-5732

ジェノヴィア亀戸 902

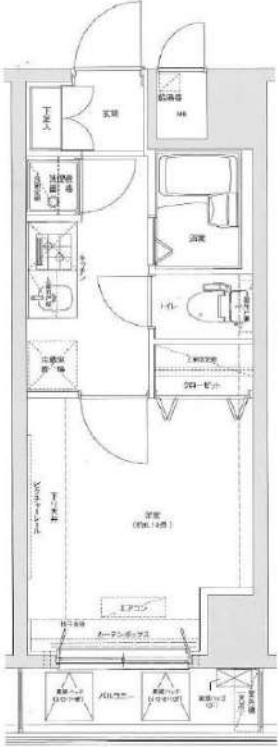
物件種別	間取り	賃料	管理費等
マンション	1K	79,500円	15,000円

高級分譲賃貸マンション

高級分譲賃貸マンション

外観

その他

間取り図


※図面と異なる場合は現況を優先となります。

敷金/保証金	79,500円	礼金/権利金	79,500円
敷引/償却金	79,500円	更新料	1.5ヶ月(新賃料)
更新事務手数料			
その他費用			
物件所在地	東京都江東区亀戸6丁目9-8		
交通	中央・総武線各停 亀戸駅 徒歩4分 都営新宿線 西大島駅 徒歩11分 東京メトロ半蔵門線 錦糸町駅 徒歩18分		
間取り詳細			
構造	鉄筋コンクリート 9階 / 10階建		
面積	21.90㎡	向き	東
築年月	2008年2月	契約期間	普通借家契約 2年
退去日		入居時期	2024年1月17日
駐車場			
設備	浴室乾燥, ガス給湯, バス・トイレ別, CS, シャワー, 2口コンロ, ガスキッチン, 温水洗浄便座, エアコン, 室内洗濯機置場, 押入, BS, 人感照明センサー, モニタ付オートロック, シューズボックス, クローゼット, フローリング, トイレ有, ガスコンロ, ユニットバス, ガスコンロ設置済, バス有, システムキッチン, TVインターホン, デザイナーズ, エレベーター, 外壁タイル張り, 宅配BOX		
入居諸条件	ペット可, 事務所不可, 二人入居可		
損害保険	要 23,000円(2年)		
保証会社	可 保証会社必須/～50%		
備考	■入居中サポート/21450円 ■抗菌代/17600円 ■事務手数料/11000円 ■保証会社必須/～50% ■保険/23000円 ■鍵費用/22000円 ■契約期間(2年普借) ※違約金有 ☆AZPの賃料+1万円でスーパーゼロプラン適用 ★0 ■ペット飼育時条件有		

新宿本店 新宿区新宿3-21-4新宿ニュータウンビル1階
TEL: 03-6279-2032



みずぺば
水商売のお部屋



あずま通り店 新宿区歌舞伎町1-8-3良川ビル2階
TEL: 03-6205-5732

総武線亀戸駅 徒歩4分 総武線錦糸町駅 徒歩14分
東武亀戸線亀戸水神駅 徒歩14分

FR :

クレヴィスタ亀戸Ⅳ 601

東京都江東区亀戸2丁目31-2

構造 鉄筋コンクリート10階建

面積 25.56㎡

竣工 2020年3月

間取り 1K



退去予定日：2024/02/25
方角：西



セールスポイント

ぜひ一度見ていただきたい、「クレヴィスタ亀戸Ⅳ」です。かめいど在宅診療所まで24mです。収納はシューズボックス・クロゼットなどが備え付けられているので、衣類や日用品の収納に重宝します。新しい土地での新しい暮らし。江東区エリアや総武線亀戸付近にあるお部屋をお探しなら、当社にお任せ下さい。素敵なお部屋をご紹介します。

スマートホーム

スマホアプリ「Space Core」で利用可。お部屋により設置されている機器が異なる場合や、非設置の物件もございますので現地をご確認ください。【機能】①スマートロック②温湿度センサー③室内防犯カメラ④赤外線家電操作機能⑤管理会社とのチャット機能など

※図面と現況が異なる場合は現況優先になります。



▼賃貸借条件

賃料	94,000円
共益費	15,000円
契約期間	2年
更新料	新賃料の1ヶ月
▼その他条件	
ペット	相談
法人	可
外国籍	留学生(語学/専/短) 敷金+1.5 社会人・大学生 敷金+1

※法人(保証会社不可):敷金+2ヶ月/礼金+2ヶ月
※水・風可:敷金+1ヶ月
※2人同居:敷金+1ヶ月
※ペット:小型犬+1ヶ月/猫+1.5ヶ月(償却)
※不動産業者入居不可(連保も不可)
※民泊転貸禁止
※先行申込可・先行契約不可

▼初期費用

敷金	0ヶ月
礼金	0ヶ月
保証:イオースカート	緊急連絡先40%
保証:ルームバンク 口振手数料¥330	緊急連絡先40%
保証:GTN	GTN 外国籍の方エポスグローバルプラン 総額家賃の100% +月次費用 総額家賃の2%
その他月額費用	リビングアシスト総合保険 800円
室内清掃費用	44,000円
鍵交換代	33,000円
その他初期費用	書類作成代 11,000円
入居時期	予定2024年3月中旬

新宿本店

新宿区新宿3-21-4新宿ニュータウンビル1階
TEL: 03-6279-2032



みずべや
水商売のお部屋

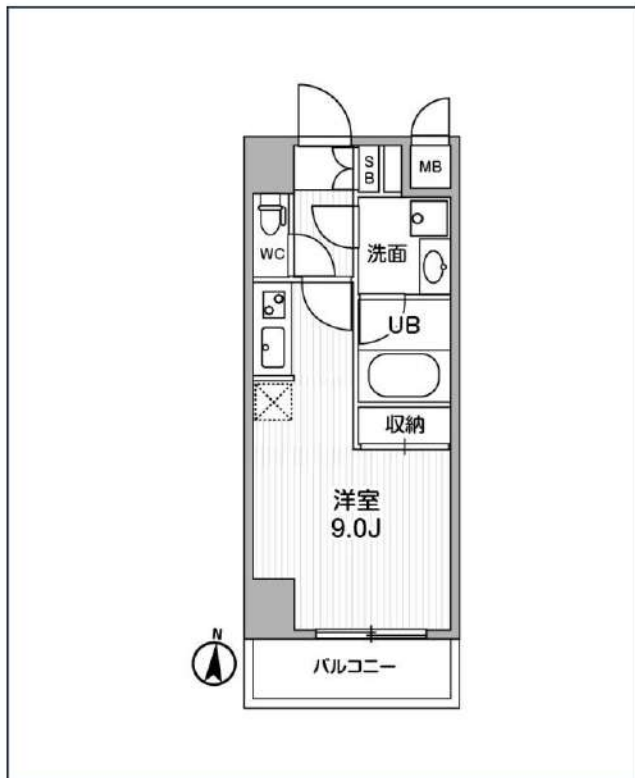


あずま通り店

新宿区歌舞伎町1-8-3良川ビル2階
TEL: 03-6205-5732

ALTERNA住吉

都営新宿線「住吉」徒歩6分
東京メトロ半蔵門線「住吉」徒歩6分
JR中央・総武線「錦糸町」徒歩10分



号室	賃料
00305	103,000円

管理費	10,000円		
敷金	なし	礼金	0円
所在地	東京都江東区毛利1丁目5-9		
構造・階建	RC 3階部分 / 地上8階、地下0階		
築年月	2021年9月	総戸数	44
間取り	ワンルーム	専有面積	25.33㎡
契約期間	普通借家2年	開口向き	南
保険		連帯保証人	指定しない

保証会社			
その他費用	鍵交換費用24,200円 税込、Goodプレミアムα (24Hサポートのみ) 11,000円 税抜(入居時)、住宅総合保険(フレックス)20,000円 非課税(入居時)、Goodプレミアムα登録料2,000円/税抜(入居時)		

入居時期	2024年2月上旬
------	-----------

備考	特約等につきましてはGoodリアルエステート仲介会社様専用サイトの部屋詳細をご確認下さい。/ ※注意※2年以下の語学学校生様または海外審査の方はFRなし+AD募集条件よりマイナス1ヵ月となります。
----	--



※現況と図面に相違がある場合は、現況優先となります。

新宿本店 新宿区新宿3-21-4新宿ニューターワビル1階
TEL: 03-6279-2032



みずべや
水商売のお部屋



あずま通り店 新宿区歌舞伎町1-8-3良川ビル2階
TEL: 03-6205-5732



駅徒歩1分の便利な立地！カードキーや浴室TVなど設備充実◎ネット無料♪

1K	専有面積	26.43㎡
賃料	105,000円	
管理費	12,000円	
礼金	1ヶ月	敷金 1ヶ月
入居時期	予定 2024年04月上旬	

◆アクセス 都営大江戸線「森下（東京）」駅徒歩 1分

都営新宿線「森下（東京）」駅徒歩1分 東京メトロ半蔵門線「清澄白河」駅徒歩8分

◆物件概要

- ・住所/東京都江東区森下1丁目 14-8
- ・構造/鉄筋コンクリート造地上階数 15階
- ・築年数/2020年4月
- ・駐車場/設備 無 ・駐輪場/設備 有 ・バイク置き場/設備 無 ※設備有の場合は要問い合わせ
- ・向き/西
- ・契約期間/普通借家契約 2年
- ・更新料/新賃料の 1.5 ヶ月+更新事務手数料16,500円 (税込)

◆初期費用

- ①保証委託料/にじいろ◎月額保証料：賃料+管理費の1%※最低保証料1,000円 ◎初回保証委託料：賃料+管理費の80%
- ②決済手数料：毎月550円(税込)
- ③損害保険/有り 火災保険 24ヶ月 23,000円
- ④当月分日割賃料
- ⑤翌月分賃料
- ⑥その他費用/おへやサポート (税込・必須) :16,500円 鍵交換費用 (税込・必須) :38,500円

◆入居諸条件

ペット(相談), ルームシェア(相談), 外国人入居(相談), 学生専用(相談), 楽器使用(相談), 高齢者(相談), 子供(不可), 事務所(不可), 性別(不問), 単身(可), 二人入居(相談), 法人(可), 未成年契約(不可)

◆設備

2F以上,オートロック,モニター付オートロック,角住戸,デザイナーズ,駅前,外壁タイル張り,防犯カメラ,メールボックス,24時間換気システム,2ロコンロ,B.S.,C.S.,インターホン,ウォークインクローゼット,エアコン,ガスコンロ設置済,ガス給湯,システムキッチン,シューズボックス,トイレ有,ネット使用料不要,バス・トイレ別,バス有,フローリング,マルチメディアコンセント,ユニットバス,温水洗浄便座,給湯,高速ネット対応,室内洗濯機置場,人感照明センサー,洗面化粧台,洗面所独立,洗面台,暖房,浴室乾燥,24時間ゴミ出し可,エレベーター,宅配BOX,敷地内ゴミ置き場

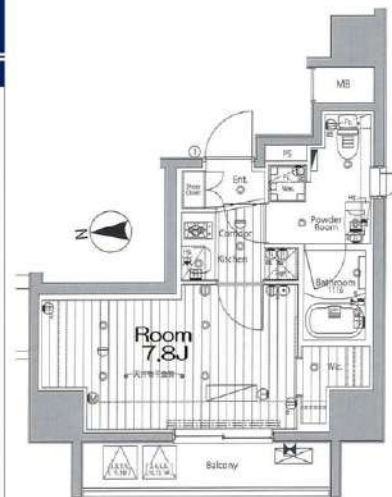
◆備考

短期解約違約金有 (1年末満解約：賃料+管理費1.5ヶ月分)
2ヶ月前解約予告
先行申込可
法人契約の場合：礼金1か月追加で法人規定ご相談可能
退去時ルームクリーニング費用(税込)：39,600円
退去時エアコン内部洗浄費用(税込)：13,200円/台
ネット無料：つなぐネット 全戸一括型、使用時の環境・状況により速度が低下する場合は有
ペット：小型犬または猫2匹まで 1匹につき敷金1ヶ月追加、退去時償却
楽器：但し消音機能付き・アップライトピアノ、ドラム、声楽不可・居住者よりクレームがあった場合即時使用中止

◆周辺施設

- ・ファミリーマート TKD森下一丁目店
- ・ファミリーマート 森下一丁目店
- ・確宮クリニック
- ・ゼンソク江東森下1丁目店

※作成時データの為、現状とは異なる場合がございます。



※図面と異なる場合は現況を優先となります。
※賃料発生日は申込から原則2週間となります。

メイクスデザイン森下 601

賃貸マンション



新宿本店 新宿区新宿3-21-4新宿ニューターワビル1階
TEL：03-6279-2032



みずばや
水商売のお部屋



あずま通り店 新宿区歌舞伎町1-8-3良川ビル2階
TEL：03-6205-5732

RENECAT導入済物件★消臭抗菌効果が半永久持続
都心に近く利便性の高い環境でありながら緑豊か

Access

都営新宿線
「大島」駅徒歩 9分



JR総武線
「亀戸」駅徒歩 13分

- スタイリッシュな外観
- カラーTVモニター付オートロック
- 安心のダブルロック
- 床フローリング仕様
- 洋室エアコン標準装備
- オリジナルシステムキッチン
- 3口ガスコンロ(グリル付)
- パスルームとトイレを独立
- 雨天・冬は必須!浴室換気乾燥暖房機
- シャンプードレッサー

- ★浴室TV・ミストサウナ
- ★インターネット使い放題(Wi-Fi)
- ↑速度等詳細はTEL0120-44-3404
- 室内洗濯機置き場
- 追い炊き機能付バス
- CATV(別途費用)
- 24時間受取可能宅配BOX
- ペット可(敷金1ヶ月追加)
- ※1匹まで中型犬・猫可
- ★海外審査可能★



0202 号室 専有面積 39.64㎡

間取 1LDK

賃料 **116,000** 円/月

共益費 6,000 円/月

物件概要

所在地 / 東京都江東区亀戸7丁目61-11
 構造・規模 / 木造 3階建
 総戸数 / 16 戸
 築年月 / 2016年03月07日
 入居日 / 2024年01月17日

契約条件

保証金2ヶ月 (契約時償却)

M保証システム利用料:家賃総額55%(最低金額5.5万円)
 保証金契約時償却
 24Hサポート料22,000円/2年・鍵交換代19,800円
 室内抗菌処理代16,500円事務手数料5,500円
 当社指定賃貸入居者総合保険加入の事(別途費用)
 ※賃料口座引落し(口座振替手数料:月額550円)
 普通賃貸借2年契約
 ※LPガス(要担保金)

24時間安心サポート

設備のトラブルに24時間365日の受付体制

医療健康サービス24

看護師が24時間365日ご相談に応じます。

※図面と現況が異なる場合、現況優先とさせていただきます。

新宿本店 新宿区新宿3-21-4新宿ニュータワービル1階
 TEL: 03-6279-2032

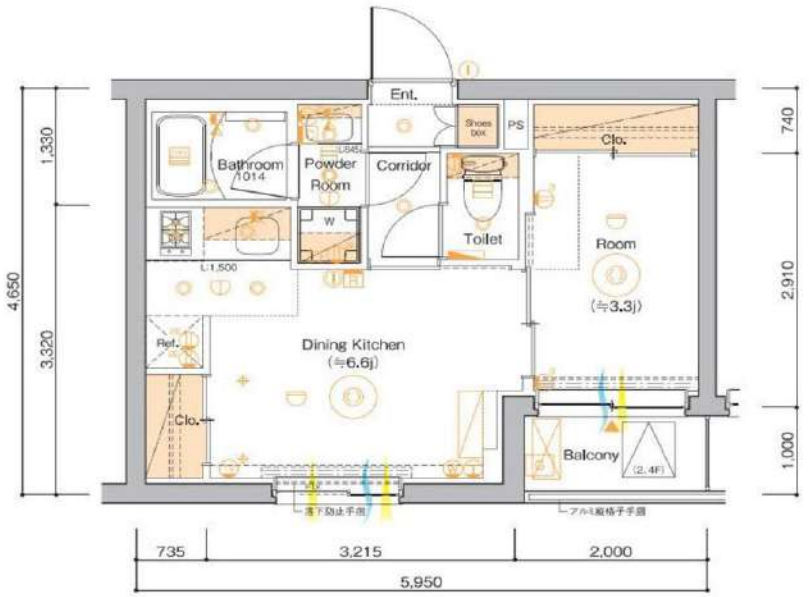


みずいべや
 水商売のお部屋



あずま通り店 新宿区歌舞伎町1-8-3良川ビル2階
 TEL: 03-6205-5732

SYFORME MONZEN-NAKACHO		306	
シーフォーム モンゼンナカチョウ			
賃料	119,500円	共益費	10,000円
敷金	0カ月	礼金	1カ月
所在地	江東区永代2丁目7-6		
交通	東西線門前仲町駅 徒歩5分 京葉線越中島駅 徒歩10分		
構造 階建	鉄筋コンクリート・5階建	竣工	令和2年7月
間取り	1DK	平米数	25.66㎡
契約	普通借家契約	バルコニー面積	2㎡
期間	2年	解約予告	2か月前 (大手法人の場合相談可)
更新料	1カ月	ペット	可能(敷金1ヶ月)
現況	居住中	入居日	予定 2024年03月下旬
解約日	2024-03-09	室内清掃(退去時)	52,800円
火災保険	20,000円	鍵交換代	27,500円
保証会社	クレディセゾン 初回40%、以降10,000円/年(総賃料15万円以上:14,000円/年)～ 外国籍の方:エボスGTNを利用。初回保証料60%、月額保証料2%、年間保証料無し		
入居者サポート	SYLAプレミアムクラブ加入 24,200円(税込)/2年 更新時より 26,400円(税込)/2年		
備考	◆内見開始予定日はITANDIをご確認ください ◆お申込時、当社が運営するサービス「利回りにく」にも申込情報が登録されます。入居後、本登録を行う事ですぐにサービスを利用する事ができます。 ※本サービスの登録は無料です。 ※キッチン、風呂、トイレ、洗面所、収納の写真は同タイプの別部屋の写真です。 ※消費税等の税率が変動した場合には、変動後の税率により再計算する。		
設備	エレベーター、宅配ボックス、敷地内ごみ置き場、バルコニー、フローリング、エアコン、BS、CS、CATV、ネット使用料不要、分譲賃貸、システムキッチン、バストイレ別、浴室乾燥機、シャワー、温水洗浄便座、洗面所独立、洗髪洗面化粧台、24時間換気システム、クローゼット、シューズボックス、オートロック、ディンプルキー、防犯カメラ、モニター付きオートロック、ゴミ出し24時間OK、外国人可、カップル向け、新婚さん向け		



利回りにく



特別に提供サービス
SYLA PREMIUM Club Off
SYLA PREMIUM SUPPORT
03-6279-2032

※図面と相違する場合は現況を優先いたします。

新宿本店 新宿区新宿3-21-4新宿ニュータワービル1階
TEL: 03-6279-2032



みずべや
水商売のお部屋



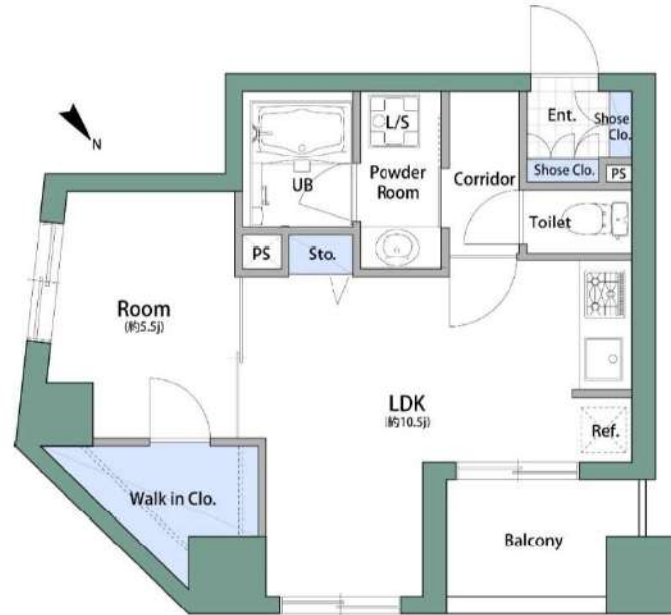
あずま通り店 新宿区歌舞伎町1-8-3良川ビル2階
TEL: 03-6205-5732

アムス八丁堀

1003 号室

- ☆礼金0ヶ月&フリーレント1ヶ月!
- ☆ペット相談可能!

- ☆収納便利なウォークインクローゼット付!
- ☆広々1LDK!



JR京葉線「八丁堀」徒歩5分
東京メトロ日比谷線「八丁堀」徒歩9分

間取り	1LDK
賃料	161,000円
管理費	7,000円
敷金 礼金	礼金 なし・敷金 1ヶ月

所在	東京都中央区新川2丁目15-7		
間取詳細			
構造・階建	RC造 10階 / 12階建		
専有面積	42.15㎡	物件種別	マンション
築年月	2004年2月	開口向き	北東
入居時期	2024年3月下旬	更新料	1ヶ月(新賃料)
損保	要 20,000円 2年	連帯保証人	保証人指定しない +保証会社必要
契約期間	普通借家2年		
保証会社	(全保連) 保証料(初回契約時)50%、保証料(更新時)10000円、賃料総額50%		
駐車場			
入居諸条件	二人入居可、ペット相談		
その他費用	鍵交換代16,500円(入居時)		
周辺施設			
設備	暖房便座、室内洗濯機置き場、バストイレ別、TVモニター付インターホン、エアコン付き、フローリング、システムキッチン、ウォークインクローゼット、エアコン、角部屋、オートロック、防犯カメラ、エレベーター、敷		
備考	1年未満解約の場合賃料1ヶ月分の違約金あり、空き予定の物件は先行契約		

新宿本店 新宿区新宿3-21-4新宿ニュータワービル1階
TEL: 03-6279-2032



みずべや
水商売のお部屋



あずま通り店 新宿区歌舞伎町1-8-3良川ビル2階
TEL: 03-6205-5732