



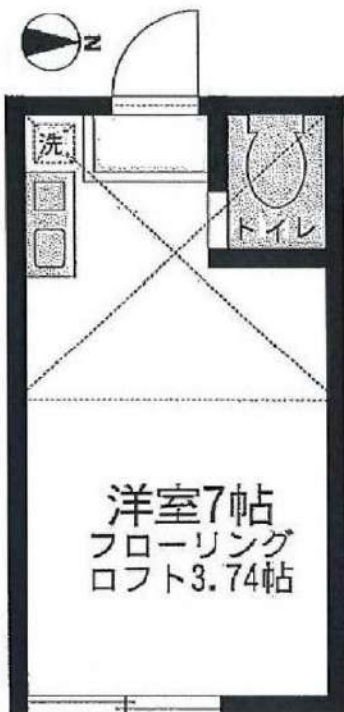
ユナイト川崎大師エル・パティオ 112

賃貸アパート



家具・家電付き事務所！ロフト付き！

1R	専有面積	12.49㎡
賃料	55,000円	
管理費	—	
礼金	1ヶ月	敷金 1ヶ月
入居時期	予定 2024年05月下旬	



※図面と異なる場合は現況を優先となります。
※賃料発生日は申込から原則2週間となります。

◆アクセス

京急大師線「川崎大師」駅徒歩 6分

京急大師線「鈴木町」駅徒歩13分 京急大師線「東門前」駅徒歩12分

◆物件概要

- ・住所/神奈川県川崎市川崎区川中島1丁目 22-11
- ・構造/木造地上階数 2階
- ・築年数/2015年3月
- ・駐車場/無・駐輪場/設備 無・バイク置き場/設備 無 ※設備有の場合は要問い合わせ
- ・向き/東
- ・契約期間/普通借家契約 2年
- ・更新料/新賃料の 1.5 ヶ月+更新事務手数料16,500円 (税込)

◆初期費用

- ①保証委託料/にじいる®月額保証料：賃料+管理費の1%※最低保証料1,000円 ②初回保証委託料：賃料+管理費の80%
- ③決済手数料：毎月550円(税込)
- ④損害保険/有り 火災保険 24ヶ月 23,000円
- ⑤当月分日割賃料
- ⑥翌月分賃料
- ⑦その他費用/おへやサポート (税込・必須) :16,500円 鍵交換費用 (税込・任意) :33,000円

◆入居諸条件

ペット(不可)、楽器使用(不可)、事務所(可)、法人(可)、未成年契約(不可)、外国人入居(相談)

◆設備

IHクッキングヒーター、インターホン、エアコン、ガス給湯、シューズボックス、トイレ有、ネット使用料不要、フローリング、給湯、室内洗濯機置場、暖房、敷地内ゴミ置き場

◆備考

短期解約違約金有 (1年未満解約：賃料+管理費1.5ヶ月分)
2ヶ月前解約予告
先行申込可
法人契約の場合：礼金1か月追加で法人規定ご相談可能
退去時ルームクリーニング費用(税込)：39,600円
退去時エアコン内部洗浄費用(税込)：13,200円/台
ネット無料：ファイバー光 全戸一括型、使用時の環境・状況により速度が低下する場合はプロパンガス

◆周辺施設

- ・ニューマイ
- ・ファミリーマート 川崎大師駅前二丁目店
- ・まいばすけっと 大師駅前1丁目店
- ・ゼンリン川崎川中島2丁目店

※作成時データの為、現状とは異なる場合がございます。

新宿本店 新宿区新宿3-21-4新宿ニューワールドビル1階
TEL：03-6279-2032



みずべや
水商売のお部屋



あずま通り店 新宿区歌舞伎町1-8-3良川ビル2階
TEL：03-6205-5732

新築アパート

【モンスター字母口】

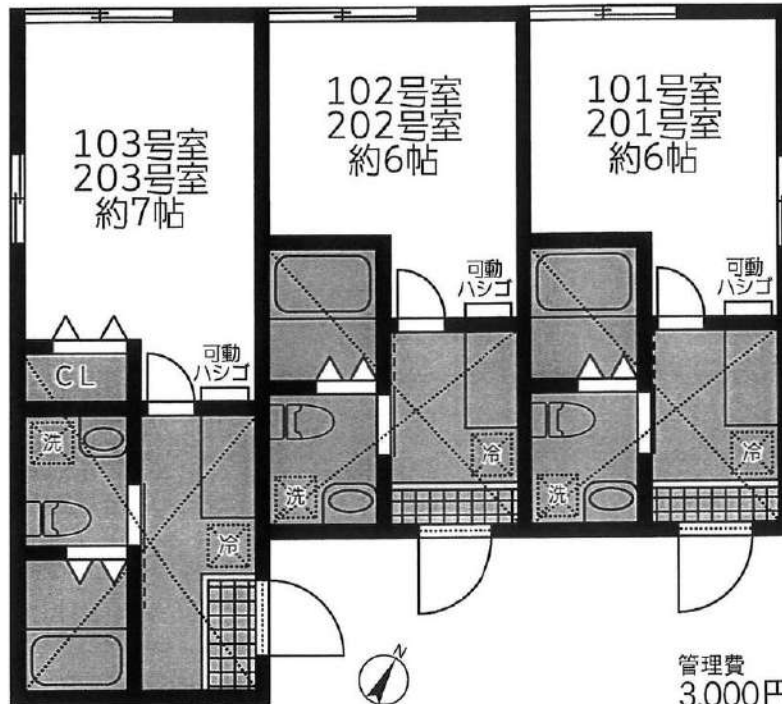
{ 充実の設備 }

- ★オートロック
- ★モニター付
インターフォン
- ★浴室乾燥機
- ★独立洗面台
- ★温水洗浄便座
- ★大型ロフト IH



※図面と現況が異なる場合は現況優先とさせていただきます。

Freeインターネット・Wi-Fi無料



加入必須 24時間365日の鉄道安心サービス
ホームマイスター24
 居住中の設備トラブルを
 ♀生活相談サポート
¥13,200(税込)/2年

203号室	202号室	201号室
69,000円	65,000円	66,000円
103号室	102号室	101号室
67,000円	63,000円	64,000円

新築アパート

武蔵新城駅

1K+ロフト

賃料 **63,000円**~ **69,000円**

礼金 **0** ・敷金 **1** ヵ月

川崎市高津区字母口360番5号(地番)

JR南武線「武蔵中原」駅徒歩20分

JR南武線「武蔵新城」駅バス7分「字母口」徒歩2分

建物名 モンスター字母口

構造・規模 木造2階建スレート葺

使用部分積 1・2号室:16.82㎡ 3号室:20.49㎡

間取内訳 1K+ロフト

築年月	令和6年3月予定	契約期間	2年
管理費等	3,000円		
駐車場	無		
現況	未完成	入居可能時期	令和6年3月20日予定
本体設備	プロパンガス・モニター付オートロック		
各戸設備	エアコン・浴室乾燥機・洗面台		
保険等	要加入 17,000円/2年		
備考	※要保証会社加入必須(賃料+管理費)×50% ※解約時敷金1ヶ月分は償却となります。 ※2年以内の契約終了の場合、賃料1ヶ月分の違約金が発生します。 ※更新料 新賃料1ヶ月		

新宿本店 新宿区新宿3-21-4新宿ニューワークビル1階
 TEL: 03-6279-2032



みずべや
 水商売のお部屋



あずま通り店 新宿区歌舞伎町1-8-3良川ビル2階
 TEL: 03-6205-5732

ルール新川崎 505

物件種別	間取り	賃料	管理費等
マンション	1K	70,500円	15,150円

敷金/保証金	0円	礼金/権利金	70,500円
敷引/償却金		更新料	1ヶ月(新賃料)
更新事務手数料			
その他費用	[一時金]TFDclub: 17,000円, 鍵交換費用: 16,500円, ルームクリーニング費用(退去時): 55,000円		
物件所在地	神奈川県川崎市幸区下平間40-27		
交通	南武線 鹿島田駅 徒歩9分 湘南新宿ライン 新川崎駅 徒歩13分		
間取り詳細	5階: 洋室 6.00畳, K 2.50畳		
構造	鉄筋コンクリート 5階 / 7階建		
面積	21.00㎡	向き	東
築年月	2013年6月下旬	契約期間	普通借家契約 2年
退去日		入居時期	2024年4月下旬
駐車場	駐輪場		
設備	24時間換気システム, 2口コンロ, BS, CS, TVインターホン, エアコン, ガスコンロ設置済, ガス給湯, クローゼット, システムキッチン, トイレ有, バス・トイレ別, バス有, フローリング, ユニットバス, 温水洗浄便座, 光ファイバー, 室内洗濯機置場, 照明付き, 洗面所独立, 洗面台, 浴室乾燥, 24時間ゴミ出し可, エレベーター, 宅配BOX, 敷地内ゴミ置き場		
入居諸条件	二人入居不可		
損害保険	要 全管協少額短期保険株式会社 18,000円 (2年)		
保証会社	必須 初回保証料30%(家賃+管理費)年間保証料10,000円 ※学生初回保証料9,000円		
備考			

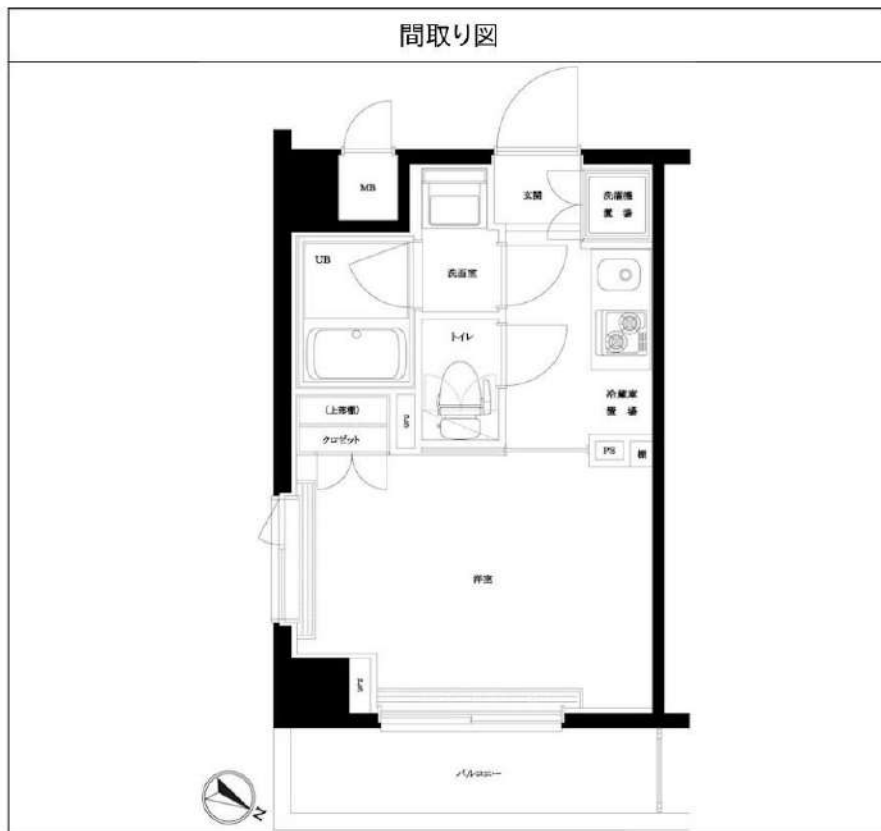
2F以上,2面採光,オートロック,ダブルディンプルキー,ダブルロック,モニタ付オートロック,角住戸,上階無し,防犯カメラ

外観



その他





※図面と異なる場合は現況を優先となります。

新宿本店 新宿区新宿3-21-4新宿ニュータワービル1階
TEL: 03-6279-2032



みずべや
水商売のお部屋



あずま通り店 新宿区歌舞伎町1-8-3良川ビル2階
TEL: 03-6205-5732



横浜や空港、東京方面へのアクセス良好◎ネット無料♪

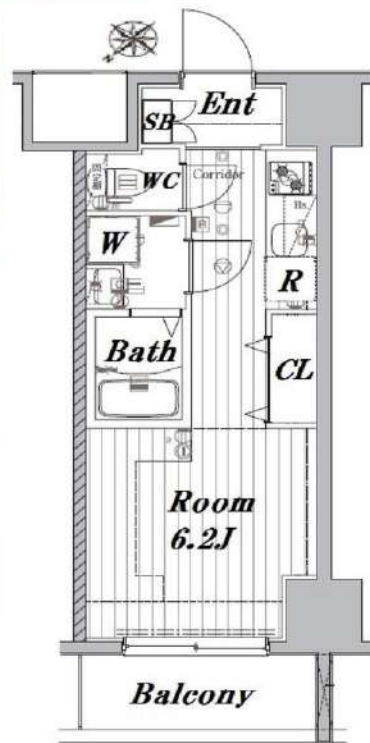
1K	専有面積	22.47㎡
賃料	72,000円	
管理費	12,000円	
礼金	1ヶ月	敷金 1ヶ月
入居時期	予定 2024年06月中旬	

◆アクセス 京急本線「八丁畷」駅徒歩 2分
南武線「八丁畷」駅徒歩2分 京急本線「京急川崎」駅徒歩15分

◆物件概要
 ・住所/神奈川県川崎市川崎区池田1丁目 8-2
 ・構造/鉄筋コンクリート造地上階数 11階
 ・築年数/2016年8月
 ・駐車場/設備 無 ・駐輪場/設備 有 ・バイク置き場/設備 有 ※設備有の場合は要問い合わせ
 ・向き/北西
 ・契約期間/普通借家契約 2年
 ・更新料/新賃料の 1.5 ヶ月+更新事務手数料16,500円 (税込)

メイクデザイン川崎 1003

賃貸マンション



◆初期費用
 ①保証委託料/にじいる◎月額保証料：賃料+管理費の1%※最低保証料1,000円 ◎初回保証委託料：賃料+管理費の80%
 ②決済手数料：毎月550円(税込)
 ③損害保険/有り 火災保険 24ヶ月 23,000円
 ④当月分日割賃料
 ⑤翌月分賃料
 ⑥その他費用/おへやサポート (税込・必須) :16,500円 鍵交換費用 (税込・必須) :33,000円

◆入居諸条件
 ペット(相談)、ルームシェア(相談)、外国人入居(相談)、学生専用(相談)、楽器使用(相談)、高齢者(相談)、子供(不可)、事務所(不可)、性別(不問)、単身(可)、二人入居(相談)、法人(可)、未成年契約(不可)

◆設備
 2F以上、オートロック、ダブルロック、ディンプルキー、モニタ付オートロック、デザイナーズ、駅前、外壁タイル張り、防犯カメラ、メールボックス、セキュリティ会社加入済、24時間換気システム、2ロコンロ、B.S.C.S、インターホン、エアコン、ガスコンロ設置済、ガス給湯、クローゼット、システムキッチン、シューズボックス、トイレ有、ネット使用料不要、バス・トイレ別、フローリング、マルチメディアコンセント、ユニットバス、温水洗浄便座、高速ネット対応、室内洗濯機置場、照明付き、人感照明センサー、洗面化粧台、洗面所独立、洗面台、暖房、浴室乾燥、エレベーター、宅配BOX、敷地内ゴミ置き場

◆備考
 短期解約違約金有 (1年未満解約賃料+管理費1.5ヶ月分)
 2ヶ月前解約予告
 先行申込可
 法人契約の場合：礼金1か月追加で法人規定ご相談可能
 退去時ルームクリーニング費用(税込):39,600円
 退去時エアコン内部洗浄費用(税込)：13,200円/台
 ネット無料：ファイバー光 全戸一括型、使用時の環境・状況により速度が低下する場合は有
 ペット：小型犬または猫2匹まで 1匹につき敷金1ヶ月追加、退去時償却
 楽器：但し消音機能付き・アップライトピアノ、ドラム、声楽は不可・居住者よりクレームがあった場合即時使用中止

◆周辺施設
 ・ローソ 八丁畷駅前店
 ・セゾンブックス川崎八丁畷駅前店
 ・7-Eleven 八丁畷駅前店
 ・京急ストア八丁畷店
 ※作成時データの為、現状とは異なる場合がございます。

※図面と異なる場合は現況を優先となります。
 ※賃料発生日は申込から原則2週間となります。

新宿本店 新宿区新宿3-21-4新宿ニュータワービル1階
 TEL : 03-6279-2032



みずべや
 水商売のお部屋



あずま通り店 新宿区歌舞伎町1-8-3良川ビル2階
 TEL : 03-6205-5732

貸マンション

八丁畷駅

クラリッサ 川崎 ソレイユ(クラリッサ カワサキ ソレイユ) 0506

間取り
ワンルーム

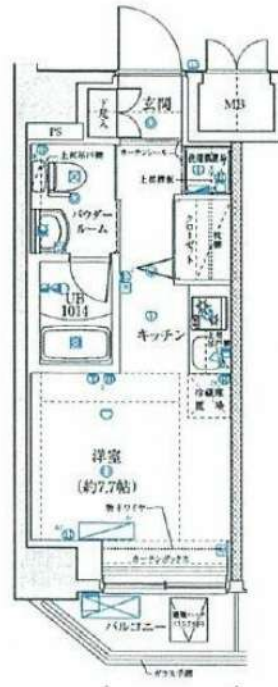
専有面積
21.00㎡

築年月
2018年07月



チェックポイント！

主要採光面：北東向き,事務所使用不可,楽器不可,ペット相談,24時間換気システム,B・T別,浴室暖房,浴室乾燥機,温水洗浄便座,洗面台,シャワー付洗面化粧台,ガスコンロ付,2口コンロ,システムキッチン,クローゼット,シューズボックス,人感センサー付照明,室内洗濯機置場,給湯都市ガス,エアコン,C S,B S端子,MMコンセント,インターネット使用料無料,オートロック,モニタ付オートロック,モニタ付インターホン,ディンプルキー,防犯カメラ,火災警報器(報知機),エレベーター,宅配BOX



物件種目	貸マンション
最寄駅	八丁畷
間取タイプ	ワンルーム
賃貸条件	賃料 77,000円
	礼金1ヶ月 敷金なし 保証金なし

物件所在地	神奈川県川崎市川崎区日進町 26-2		
交通	J R南武線 八丁畷 徒歩3分		
建物	建物名	クラリッサ 川崎 ソレイユ(クラリッサ カワサキ ソレイユ) 0506	
	構造・規模	RC 10階建/5階部分	
	使用部分積	21.00㎡	
	間取内訳		
築年月	2018年07月	契約期間	2年
管理費等	8,000円/月 共益費なし 雑費なし		
駐車場			
現況	居住中	入居可能時期	2024年6月下旬予定
設備	B・T別,浴室暖房,浴室乾燥機,温水洗浄便座,洗面台,シャワー付洗面化粧台,ガスコンロ付,2口コンロ,システムキッチン,クローゼット,シューズボックス,人感センサー付照明,室内洗濯機置場,給湯,都市ガス,エアコン,C S,B S端子,MMコンセント,インターネット使用料無料,オートロック...		
保険等	要 2年18,000円		
備考	申込審査時に本人確認のご連絡を致します 解約予告2ヶ月前・更新料1.5ヶ月 短期解約違約金有。内見予約はいい生活スクエアよりお願いします。 事務手数料:11,000円 鍵交換代:38,500円 naviサポート:990円/月 更新料:新賃料1.5ヶ月 賃貸保証:加入要 初回保証料(賃料+管理費+naviサポート等)×50%(外国籍の方80%) 月次保証料1% 利用駅1:J R南武線 川崎 徒歩13分 利用駅2:京急本線 京急川崎 徒歩15分		

新宿本店 新宿区新宿3-21-4新宿ニュータワービル1階
TEL: 03-6279-2032



みずべや
水商売のお部屋



あずま通り店 新宿区歌舞伎町1-8-3良川ビル2階
TEL: 03-6205-5732

物件種目	[住居用] マンション		
物件名	スパシエ川崎エセンザ		
号室名	601 (6階部分)		
所在地	〒210-0023 神奈川県川崎市川崎区小川町9-6		
交通	京浜急行線「八丁堀」徒歩6分 東海道線「川崎」徒歩8分 京浜東北線「川崎」徒歩8分		
建築構造	鉄筋コンクリート造 地上13階 総戸数36戸		
間取タイプ	1K 洋6		
専有面積	21.37㎡	開口部方位	東南
築年	2013年10月		

現況/入居時期	退去予定(5/30) / 2024年6月中旬		
賃料	78,500 円		
共益費・管理費	7,000円		
敷金	1ヶ月		
礼金	1ヶ月		
保証金		償却・敷引	1ヶ月
更新料	新賃料の1ヶ月		
契約期間	2年間		
町内会費			
駐車場	なし		

備考

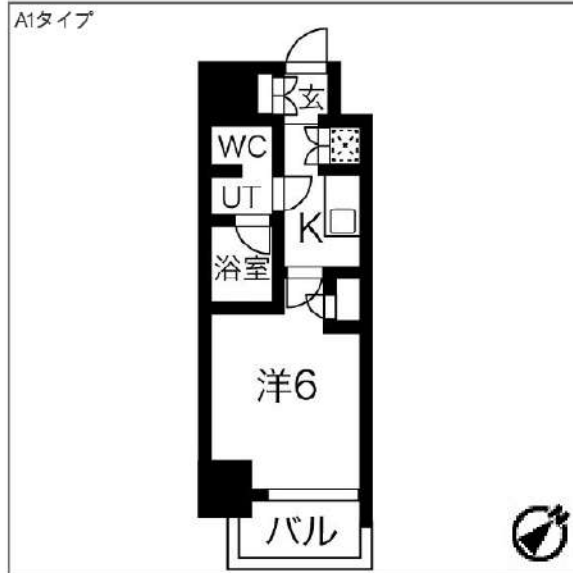
★オートロック用「置き配」利用可能物件です
建物管理会社(共用部):LifeStyle株式会社
03-6858-4127
バルコニー面積:3.05㎡

設備

【位置】角部屋 【キッチン】給湯器(ガス)・ガスコンロ(2口)・システムキッチン【水廻り】風呂(ユニットバス)・トイレ(水洗)・洗面台(独立)・浴室乾燥機・シャワートイレ・バス・トイレ別・洗濯機置場(室内)
【冷暖房】エアコン(冷暖房) 【収納】シューズボックス【放送・通信】BS・CS・光ファイバー・インターネット対応【セキュリティ】オートロック・宅配BOX・防犯カメラ・インターホン(カメラ付き)【その他】専用ゴミ置場・エレベーター(1基)・オートバイ駐輪場・自転車置場・電気・ガス(都市ガス)・水道(公営)・排水(公共下水)・バルコニー/ベランダ・分譲タイプ

条件

【条件】ペット相談(小型犬、猫可)・外国人契約可能・単身者限定・保証会社利用必須



※ この資料は物件の概略紹介資料になります。写真、間取図面、設備、概要などが現況と異なる場合は現況優先となります。

特記事項:
webサービス広告掲載[許可]・チラシ、雑誌等掲載広告[許可]・保証会社:保証会社利用必須 初回40% 次年度1万円~ 申込によって異なりますのでご確認下さい。
・保険:保険料加入 火災保険 2年契約 20,000円・更新事務手数料:11,000円(税込/更新時)・24サポート(2年毎):16,500円(税込/契約時)・消臭抗菌費:16,500円(税込/契約時)・カギ交換費用:29,700円(税込/契約時)・契約事務手数料:11,000円(税込/契約時)・エアコンクリーニング費用:16,500円(税込/退去時)
※現況優先※個人の転賃禁止
※短期解約違約金有(6ヶ月以内解約時賃料管理費の2ヶ月分、1年以内解約時賃料管理費の1ヶ月分)
※敷金退去時償却※ペット飼育相談可(要相談・敷1積み増しかつ償却)
※空き予定物件はすべて先行契約でのご案内となります。先行申込は受け付けておりません。

業務情報

新宿本店 新宿区新宿3-21-4新宿ニュータウンビル1階
TEL:03-6279-2032



みずべや
水商売のお部屋



あずま通り店 新宿区歌舞伎町1-8-3良川ビル2階
TEL:03-6205-5732

貸マンション

新丸子駅

レアライズ新丸子II(レアライズシンマルコタワー) 104

間取り
1K

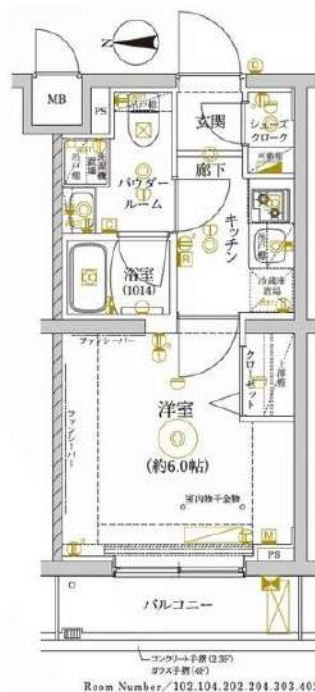
専有面積
21.61㎡

築年月
2022年03月



チェックポイント!

駐輪場有,主要採光面:西向き,ペット相談 小型犬可 猫可,常時ゴミ出し可能,24時間換気システム,B・T別,浴室乾燥機,トイレ,ガスコンロ付,2口コンロ,システムキッチン,クローゼット,シューズボックス,照明器具,室内洗濯機置場,洗濯機置場,都市ガス,フローリング,エアコン,C S, B S 端子,インターネット使用料無料,オートロック,モニタ付インターホン,防犯カメラ,バルコニー,エレベーター,宅配BOX



物件種目	貸マンション
最寄駅	新丸子
間取タイプ	1K
賃料条件	賃料 80,000円
	礼金なし 敷金なし 保証金なし

物件所在地	神奈川県川崎市中原区丸子通2丁目457-1		
交通	東急東横線 新丸子 徒歩5分		
建物	建物名	レアライズ新丸子II(レアライズシンマルコタワー) 104	
	構造・規模	RC 5階建/1階部分	
	使用部分積	21.61㎡	
	間取内訳	洋室6	
築年月	2022年03月	契約期間	1年
管理費等	10,000円/月 共益費なし 雑費なし		
駐車場	なし		
現況	空家	入居可能時期	2024年5月中旬予定
設備	B・T別,浴室乾燥機,トイレ,ガスコンロ付,2口コンロ,システムキッチン,クローゼット,シューズボックス,照明器具,室内洗濯機置場,洗濯機置場,都市ガス,フローリング,エアコン,C S, B S 端子,インターネット使用料無料,オートロック,モニタ付インターホン,防犯カメラ,バルコニー,エレベ...		
保険等	要 1年10,000円		
備考	★諸条件はレイズの図面が優先となります★ 契約事務手数料:3,300円 鍵交換代:27,500円 消臭除菌代:8,800円 あんしんサポートα(1年間):16,500円/年 更新料:新賃料0.78ヶ月 賃貸保証:加入要 初回契約時:50%、月額:1%、月額プラン(月額賃料総額の3%) /初回・年間保証料なしも選択可 利用駅1:東急目黒線 新丸子 徒歩5分 利用駅2:JR南武線 武蔵小杉 徒歩10分		

新宿本店 新宿区新宿3-21-4新宿ニューワールドビル1階
TEL:03-6279-2032



みずいべや
水商売のお部屋



あずま通り店 新宿区歌舞伎町1-8-3良川ビル2階
TEL:03-6205-5732

貸マンション

武蔵小杉駅

クレヴィスタ武蔵小杉 405

間取り
1K

専有面積
25.80㎡

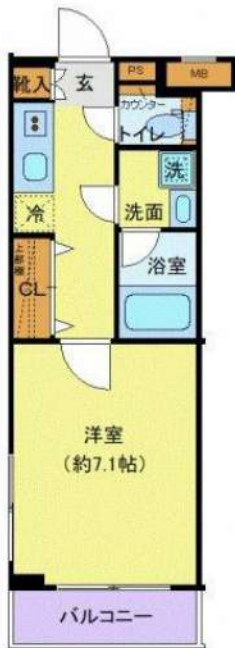
築年月
2024年02月



定期借家

チェックポイント！

主要採光面：北向き,事務所使用不可,楽器不可,分譲タイプ,角部屋, B・T別,浴室乾燥機,トイレ,温水洗浄便座,洗面所,洗面所独立,ガスコンロ可,2口コンロ,システムキッチン,収納スペース,クローゼット,家具付き,家電付,室内洗濯機置場,洗濯機置場,給湯,都市ガス,フローリング,都市ガス給湯,エアコン,インターネット対応,インターネット使用料無料,オートロック,モニタ付オートロック,モニタ付インターホン,エレベーター,宅配BOX



物件種目	貸マンション
最寄駅	武蔵小杉
間取タイプ	1K
賃料条件	賃料 117,000円 礼金1ヶ月 敷金なし 保証金なし

物件所在地	神奈川県川崎市中原区上丸子山王町1丁目14-06-5		
交通	J R 横須賀線 武蔵小杉 徒歩9分		
建物	建物名	クレヴィスタ武蔵小杉 405	
	構造・規模	RC 5階建/4階部分	
	使用部分積	25.80㎡	
	間取内訳		
築年月	2024年02月	契約期間	2年
管理費等	11,000円/月 共益費なし 雑費なし		
駐車場			
現況	居住中 2024年06月30日退去予定	入居可能時期	2024年7月中旬予定
設備	B・T別,浴室乾燥機,トイレ,温水洗浄便座,洗面所,洗面所独立,ガスコンロ可,2口コンロ,システムキッチン,収納スペース,クローゼット,家具付き,家電付,室内洗濯機置場,洗濯機置場,給湯,都市ガス,フローリング,都市ガス給湯,エアコン,インターネット対応,インターネット使用料無料,オー...		
保険等	要 2年20,000円		
備考	<ul style="list-style-type: none"> ■建交代代33,000円 ■退去時クリーニングコート代55,000円 ■事務手数料22,000円 ■退去時精算手数料5,500円 (最終請求時) ■指定賃貸保証加入 (総賃料100%) ■賃料等引き落とし料330円/月 ■家具家電撤去費用38,500円 (家具家電無し契約を希望の場合) ■退去時解約金: 賃料1ヶ月分 (1年未満) ■セパイルWiFi (50GB) 付 ■民泊・簡易宿泊による利用及びそれに伴う広告等は一切禁止 ■法人で保証会社加入無しの場合、敷金1か月 ■海外審査合格可 ■全物件先行契約になります。 ■事務所・50H0利用禁止 ■外住の方: CTN加入要 (海外審査OK) 初回保証料: 賃料総額100% ■月次手数料2,330円 (総2) ■プレミアムサービス: 事務手数料: 22,000円 退去時精算手数料: 5,500円 室内清掃費用: 55,000円 更新料: 新賃料1ヶ月 賃貸保証: 加入要 初回保証料: 総賃料の100% 更新時: 20,000円/年毎 建交代代等: 有 33,000円~ 利用駅1: 東急東横線新丸子 徒歩8分 利用駅2: J R 南武線 向河原 徒歩8分 		

新宿本店 新宿区新宿3-21-4新宿ニューターワビル1階
TEL: 03-6279-2032



みずべや
水商売のお部屋



あずま通り店 新宿区歌舞伎町1-8-3良川ビル2階
TEL: 03-6205-5732