

メインステージ青山 106号室

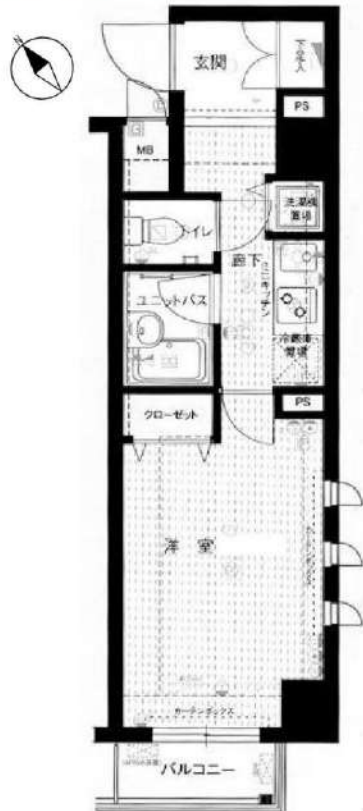
交通

東京メトロ千代田線「表参道」駅 徒歩 8分

山手線「渋谷」駅 徒歩 10分
東京メトロ副都心線「明治神宮前」駅 徒歩 18分

間取り **1K** (23.11㎡) 賃料 **95,000円** (管理費8,000円)

複数路利用可能！「渋谷」と「青山」の街並みを同時に感じる憧れの生活♪



※図面と現況に相違がある場合は現況を優先とします。
※写真については別部屋の写真を使用している可能性もございます。

【周辺施設】

ファミリーマート 渋谷二丁目中央店・・・徒歩2分
渋谷がら・・・徒歩8分

【募集条件】

所在地	東京都渋谷区渋谷2丁目 3-19	
築年月	2001年7月	
構造	鉄筋コンクリート造	
総戸数	38戸	
敷金・礼金	1ヶ月・1ヶ月	
償却	1ヶ月	
契約期間	普通借家契約 2年間	
現況	空室	
入居時期	即入居	
更新料	1.5ヶ月 更新事務手数料 5,500円(税込)	
解約予告	50日間	
火災保険	要加入 2年間20,000円	
契約時費用	鍵交換費	19,800円
	契約事務手数料	11,000円
退去時費用	ハウスクリーニング代	55,000円
設備概要	エレベーター、宅配BOX、敷地内ゴミ置き場、メールボックス、2口ガスキッチン、バス・トイレ別、浴室乾燥、エアコン、TVインターホン、オートロック、フローリング、室内洗濯機置場、クローゼット、シューズボックス	
ガス種類	都市ガス	
備考	二人入居：不可 楽器使用：不可 保証会社：必須 ペット飼育：不可 短期違約金：6ヶ月未満解約の場合総賃料の1ヶ月分 高齢者入居：みまもりS加入等条件有(月額3千円)	

新宿本店 新宿区新宿3-21-4新宿ニュータウンビル1階
TEL：03-6279-2032



みずべや
水商売のお部屋



あずま通り店 新宿区歌舞伎町1-8-3良川ビル2階
TEL：03-6205-5732

貸マンション

麻布十番駅

ビバリーホームズ東麻布101

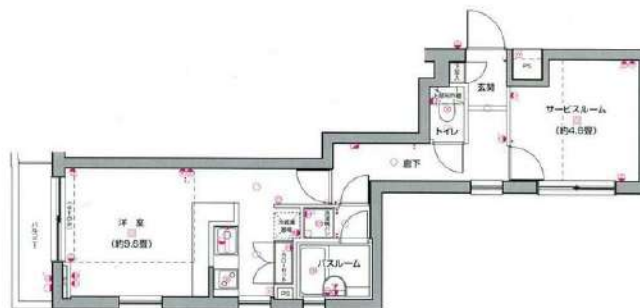
間取り
1SK

専有面積
35.36㎡

築年月
2000年02月

チェックポイント！

主要採光面：西向き,楽器不可,ペット不可,ルームシェア可,二人入居可,外観タイル張り,分譲タイプ,角部屋,24時間換気システム, B・T別,シャワー,トイレ,温水洗浄便座,洗面台,ガスコンロ付,2口コンロ,システムキッチン,収納スペース,クローゼット,シューズボックス,照明器具,室内洗濯機置場,洗濯機置場,給湯,都市ガス,フローリング,冷房,暖房,エアコン, B S端子,オートロック,バルコニー,エレベーター,宅配BOX



物件種目	貸マンション
最寄駅	麻布十番
間取タイプ	1SK
賃料	117,000円
貸賃条件	礼金1ヶ月 敷金1ヶ月 敷引なし 保証金なし

物件所在地	東京都港区東麻布2丁目 32-2		
交通	東京メトロ南北線 麻布十番 徒歩5分		
建物	建物名	ビバリーホームズ東麻布101	
	構造・規模	RC 4階建/1階部分	
	使用部分積	35.36㎡	
	間取内訳	洋 9.6 S 4.8	
築年月	2000年02月	契約期間	2年
管理費等	10,000円/月		
駐車場			
現況	居住中	入居可能時期	相談
設備	B・T別,シャワー,トイレ,温水洗浄便座,洗面台,ガスコンロ付,2口コンロ,システムキッチン,収納スペース,クローゼット,シューズボックス,照明器具,室内洗濯機置場,洗濯機置場,給湯,都市ガス,フローリング,冷房,暖房,エアコン, B S端子,オートロック,バルコニー,エレベーター,宅配BOX		
保険等	要 2年		
備考	保証会社加入必須 ※退去時ハウスクリーニング費用が負担となります ライフサポート：16,500円 更新料：新賃料1ヶ月 賃貸保証：加入要 初回：賃料+管理費+決済サービス料550円/月(税込)の50% 更新料：1万円/年 鍵交換代等：有 19,800円～ 利用駅1：都営大江戸線 赤羽橋 徒歩3分 利用駅2：都営三田線 芝公園 徒歩13分		

新宿本店

新宿区新宿3-21-4新宿ニートワークビル1階
TEL：03-6279-2032



みずぺや
水商売のお部屋



あずま通り店

新宿区歌舞伎町1-8-3良川ビル2階
TEL：03-6205-5732

高級分譲賃貸マンション コートヒルズ高輪


Access

南北線・都営三田線

『白金高輪』駅徒歩7分

JR山手線

『高輪ゲートウェイ』駅徒歩15分

■所在地	港区高輪1-22-5					
■構造	SRC造地上8階 地下2階建	■築年月	平成15年1月			
■間取	1LDK	■用途	住居のみ			
敷金	1ヶ月分	礼金	0ヶ月分			
■賃貸条件	■管理費	8,000円	■更新料	新賃料の1ヶ月分		
	■契約期間	2年間	■鍵交換代	16,500円		
	■解約予告	2ヶ月前				
	■家財保険 地震保険の有無選択	チャブ保険(2年間契約) 地震保険なしなら:22,000円 地震保険付きなら:29,000円				
	■短期解約 違約金	1年未満の解約は月額賃料及び管理費の2ヶ月分(大手法人は相談可)				
■保証人 不要システム ご利用の場合 どちらでも ご利用可能	【オリコフォレントインシュア】 初回保証委託料は賃料等の1ヶ月分、 1年毎に1万円の保証委託料					
	【アイスマイル+プラス】 お手持ちのクレジットカードで賃料保証と 家財保険のセットを決済(クレジットカードが ない場合はご利用不可) 保証料月々払いプランで、月額賃料等の 4.25%+700円					
■家賃も						
	お手持ちのクレジットカードで賃料保証と家財保険のセットを決済(クレジットカードがない場合はご利用不可)保証料月々払いプランで、月額賃料等の4.25%+700円					
■入居条件	ペット	民泊	楽器	外国籍	パート学生	法人
	相談(1)	X	○(2)	○	相談	○
※(1)分譲マンションにつきペット飼育可否は照会ください。 飼育可の場合:敷金1ヶ月分積み増し、退去時償却1ヶ月分(原状回復費含まず) 小型犬(体長50cm,体高40cm,体重10kg以下)もしくは猫1住戸犬猫合わせて2頭まで飼育可 ※(2)楽器:演奏時間/平日9-20時,土日祝12-20時なら可						
■設備	■オートロック ■エレベーター ■エアコン ■2口IHコンロ ■浴室乾燥機 ■CATV(J:COM) ■ネット回線NTT(VDSL方式での提供) ■宅配ボックス ■モニター付きインターホン					
■駐車場	R6.3.27現在 空き無し					



★リビング★



★L字型キッチン★



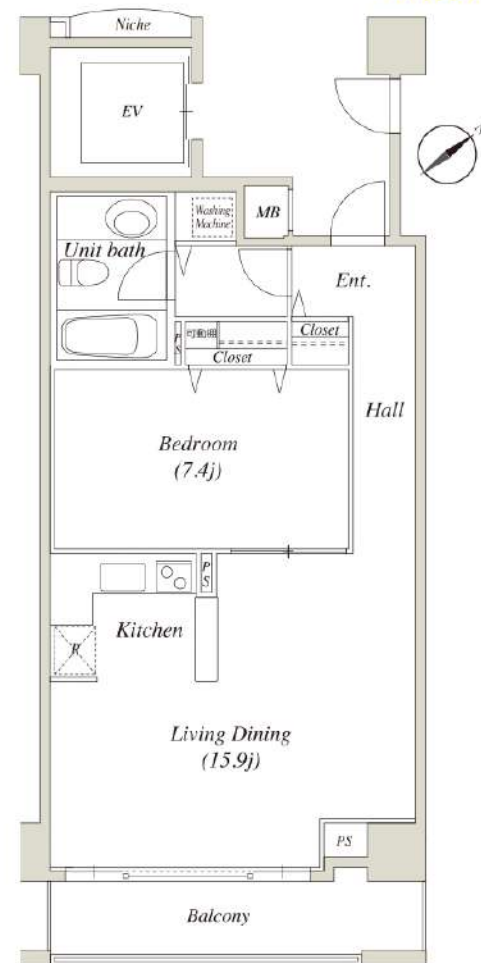
★ベッドルーム★

《コートヒルズ高輪》は
格式ある銘地の高輪一丁目、
天神坂の頂きに佇みます
高級ホテルを思わせる深い落ち着きに
包まれたハイグレードのエントランス
都心にして自然と近在「池田山公園」
「東京都庭園美術館」等四季折々の
風情に触れながら散歩できるスポット多数



304号室 専有面積 53.73㎡
★★賃料値下げ★★
■賃料 202,000円
■管理費8,000円 ■即日入居可

礼金
0ヶ月



※間取・設備は現況優先 ※専有面積は壁芯計算で算出されている為、内法計算で算出される登記簿面積とは若干異なります

新宿本店 新宿区新宿3-21-4新宿コートビル1階
TEL: 03-6279-2032



みずべや
水商売のお部屋



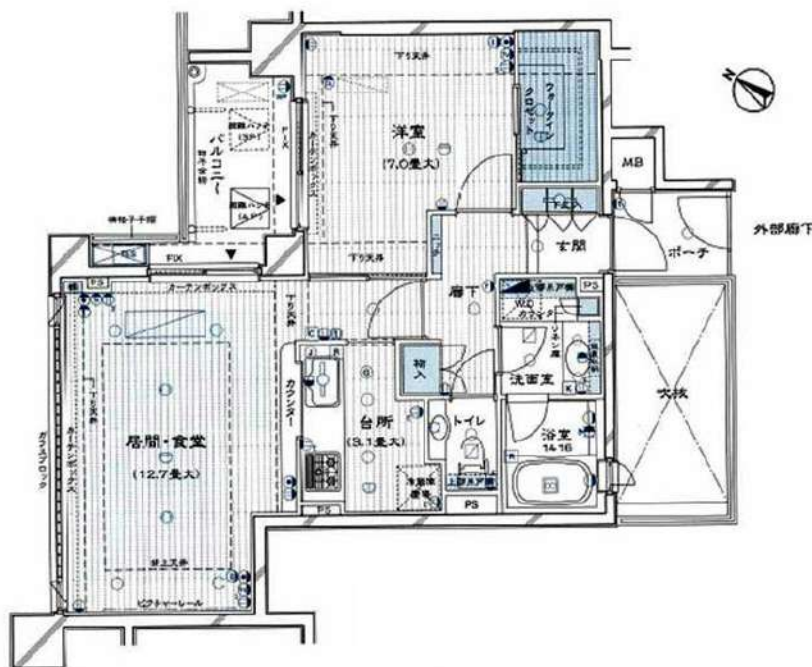
あずま通り店 新宿区歌舞伎町1-8-3長川ビル2階
TEL: 03-6205-5732

アルス代々木参宮橋コートアデリオン

307 号室

賃料	共益費	礼金	敷金	償却
210,000 円	20,000 円	1 ヶ月	1 ヶ月	0 ヶ月

ディスプレイ、浄水器、WNクローゼットなど嬉しい設備付 高級分譲賃貸マンション



建物所在地	東京都渋谷区代々木4丁目26-1	区分	
交通	京王線/初台 徒歩7分 小田急線/参宮橋 徒歩7分 JR山手線/代々木 徒歩14分		
構造・規模	鉄筋コンクリート造 地上:6階 地下:1階	種別	マンション
専有面積	54.92 m ²	入居時期	即入居
竣工年月	2003/3/3	方角	北西

賃貸条件	<ul style="list-style-type: none"> ■ 契約/普通借家契約 ■ 契約期間/2年 ■ 解約予告/2ヶ月前 ■ 更新料/新賃料 1ヶ月 ■ 更新事務手数料 22,000円 	<ul style="list-style-type: none"> ■ 室内抗菌処理代/0円 ■ 事務手数料/0円 ■ 鍵費用/22,000円 ■ 火災保険/25,000円 ■ 保証会社加入必須 ■ ルームバンクインシュア 他 ■ ペット飼育不可
------	---	---

特約事項	<ul style="list-style-type: none"> ■ 温水式床暖房・ビルトイン浄水器付き・TES浴室乾燥機 ■ 電力貸主指定有 ■ ペット飼育不可特約有 ■ 入居時誓約書等提出必須(駐輪場・バイク置場・駐車場等は貸主経由で登録利用必要なため)
------	---

設備	<p>カウンターキッチン、ケトル付3口ガス炉、バス・トイレ別、オートバス、温水洗浄付き暖房便座、浴室換気乾燥機、追炊き機能付きオートIH、ドラム式全自動乾燥機、独立洗面台、洋室、フローリング、24時間換気システム、地デジ対応、インターネット対応(要契約/利用者負担)、都市ガス、排水(公共下水)、シューズボックス、インターホン(TV)、TVモニター付オートロック、エレベーター、バルコニー、宅配ボックス、メールボックス、駐輪場、バイク置場、駐車場</p>
----	---

図面と現状が相違する場合、現状優先となります。

新宿本店

新宿区新宿3-2-4新宿ニュータウンビル1階
TEL: 03-6279-2032



みずよや
水商売のお部屋



あずま通り店

新宿区歌舞伎町1-8-3良川ビル2階
TEL: 03-6205-5732