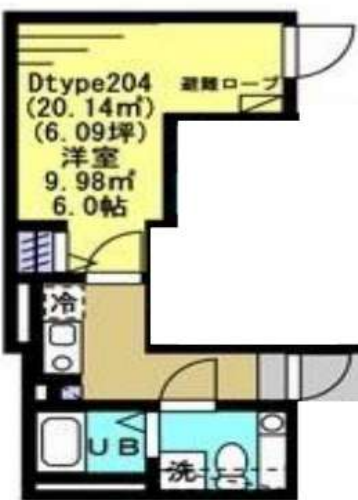


# Sincrease西新宿 204号室

(シンクリースタイル)

最寄駅:東京メトロ丸ノ内線「西新宿」徒歩8分

敷地内「LUUP」あります  
オートロック・宅配ボックス・防犯カメラ・無料Wi-Fi 完備



### 【設備】

- ・オートロック・防犯カメラ
- ・ウォークインクローゼット
- ・バストイレ別・フローリング
- ・照明器具付き  
(ダウンライト、シーリングライト)
- ・温水洗浄便座
- ・浴室乾燥機
- ・室内洗濯機置場
- ・無料Wi-Fi
- ・エアコン
- ・宅配ボックス
- ・1口コンロ(都市ガス)

部屋番号	204号室	間取り	1K
面積	20.14㎡		
賃料	92,000円	管理費	8,000円
敷金	1ヶ月	礼金	1ヶ月
駐輪場	なし		

所在地	東京都新宿区北新宿一丁目35番15号
構造	木造耐火構造 3階建
入居開始日	4月8日以降(原状回復工事中)
契約期間	普通賃貸借 2年
保険	要加入(株式会社エポス少額短期保険) ROOM GUARD Be(2年間¥18,000)
保証会社	要加入(株式会社エポスカード ROOMiD) ※初回月額賃料の30%、月次保証料1%
24時間入居サポート	要加入(くらしード) ¥16,500(税込)/入居日から2年間・以後更新2年毎
備考	敷地内に「LUUP」あり(4台分) 更新料:新賃料1ヶ月

社宅代行契約OK 外国人・留学生OK ※保証会社の外国人プラン適用の場合、保証料60%・月次保証料賃料の3%

新宿本店 新宿区新宿3-21-4新宿ニュータワービル1階  
TEL: 03-6279-2032



みずべや  
水商売のお部屋



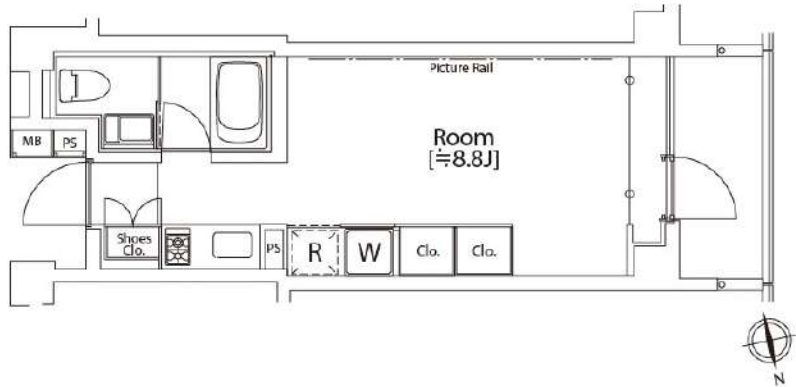
あずま通り店 新宿区歌舞伎町1-8-3良川ビル2階  
TEL: 03-6205-5732



建物種別	マンション
<b>カスタリア市ヶ谷</b> (カスタリアイチガヤ)	
302号室	



礼金なし!敷金1ヶ月!(保証会社利用必須)(申込月末日迄の契約始期分対象)



入居可能日	2024年6月下旬	開口向き	西
<p>&lt;専有設備&gt; インターフォン(TVモニター付き)、ダブルロック、防犯サムターン、フローリング、マルチメディアコンセント、クローゼット、下駄箱、収納スペース、エアコン、システムキッチン、コンロ口数(2口)、コンロ種類(ガス)、バス・トイレ(別室)、追い焚き、浴室乾燥機、温水洗浄便座、タンクレストイレ、洗面台、給湯、洗濯置き場(室内)、ペランダ・バルコニー、ウッドデッキ、BS、CS、インターネット使用料無料</p> <p>※入居可能日は、空き予定の場合室内状況等により延びる可能性もございます。 ※図面と現況が異なる場合は、現況優先とさせていただきます。</p>			

賃貸条件	賃料	113,000円	共益費	10,000円
	敷金	1ヶ月	礼金	0ヶ月
	契約形態	普通借家	契約期間	2年
	更新料	新賃料1ヶ月		

所在地	東京都新宿区市谷薬王寺町16-24			
交通	都営大江戸線「牛込柳町」徒歩6分 都営新宿線「曙橋」徒歩9分			
建物	構造・規模	RC造 地上6階、地下1階建		
	築年数	2008年9月	総戸数	50戸
	間取	ワンルーム	専有面積	24.29㎡
共用設備	オートロック、防犯カメラ、24時間緊急対応、機械警備、宅配ボックス、集合ポスト、エレベーターあり、専用ゴミ置き場あり、駐輪場あり			
保証会社利用必須	第1優先保証料	((株)エポスコード)保証料(初回契約時)40%、保証料(月額)1%、		
	第2優先保証料	日本セーフティー(株) 初回賃料総額の50%、月額330円(税込)、年間保証料10,000円(1年毎)、賃料滞納時の事務手数料(1回毎)個人770円(税込)法人3,300円(税込)		
	第3優先保証料	フォーシーズ(株)個人/初回賃料総額の150%(初回保証料50%+特別預託金100%)※特別預託金は退去時、滞納家賃が無い場合は借主様へ返金されます。法人/初回賃料総額の100%。月額330円(税込)、年間保証料賃料総額の1ヶ月分(1年毎)		
その他費用	損害保険	要 貸主指定 18,000円 2年		
	鍵交換費	27,500円(税込み)		
退去時費用	室内清掃費	居室専有面積30㎡未満は一律33,000円(税込)、30㎡以上は1㎡あたり1,100円(税込)		
	エアコン清掃費	壁掛け・床置き式1台あたり11,000円(税込)、天井カセット型エアコン1台あたり27,500円(税込)		
備考	<p>■デザイナーズ■2009年度グッドデザイン賞受賞■302号室A1タイプ■インターネット無料(要登録):フレッツ光ネクストギガマンション・スマートタイプ(0120-116-116)※設定状況によりNTTの配線工事が必要になる場合がございます。■宅配ボックス※利用任意・要別途申込■注【構造・規模】鉄筋コンクリート造 地上6階地下1階建■2019年6月大規模修繕工事済</p>			

新宿本店
新宿区新宿3-21-4新宿ニューターワビル1階  
TEL: 03-6279-2032

みずまべや  
水商売のお部屋
 

あずま通り店
新宿区歌舞伎町1-8-3良川ビル2階  
TEL: 03-6205-5732



# THE PREMIUM CUBE G 東中野 235

物件種別	間取り	賃料	管理費等
マンション	2K	122,500円	15,000円

【インターネット無料※シーファイブ】ペット2匹飼育可 屋上にドッグラン付 神田川沿いの築浅低層大規模レジデンス

【インターネット無料※シーファイブ】ペット2匹飼育可 屋上にドッグラン付 神田川沿いの築浅低層大規模レジデンス

敷金/保証金	0円	礼金/権利金	122,500円
敷引/償却金	0円	更新料	1.5ヶ月(新賃料)
更新事務手数料			
その他費用			
物件所在地	東京都中野区東中野5丁目20-7		
交通	中央・総武線各停 東中野駅 徒歩7分 東京メトロ東西線 落合駅 徒歩8分 都営大江戸線 東中野駅 徒歩12分		
間取り詳細	洋室 2.4畳		
構造	鉄筋コンクリート 2階 / 5階建		
面積	25.90㎡	向き	北西
築年月	2023年11月	契約期間	普通借家契約 2年
退去日		入居時期	2024年5月12日
駐車場	バイク置き場		
設備	浴室乾燥, 24時間換気システム, ガス給湯, バス・トイレ別, CS, シャワー, 2口コンロ, ガスキッチン, 温水洗浄便座, エアコン, 室内洗濯機置場, 押入, BS, CATV, 人感照明センサー, モニタ付オートロック, システムキッチン, ネット使用料不要, クローゼット, フローリング, 2F以上, トイレ有, ガスコンロ, ユニットバス, バス有, シューズボックス, 洗面化粧台, TVインターホン, エレベーター2基, デザイナーズ, ペット専用設備, 外壁タイル張り, 宅配BOX		
入居諸条件	ペット可, 事務所不可, 二人入居可		
損害保険	要 23,000円(2年)		
保証会社	可 保証会社必須/～50%		
備考	■入居中サポート/21450円 ■抗菌代/17600円 ■事務手数料/11000円 ■保証会社必須/～50% ■保険/23000円 ■鍵費用/22000円 ■契約期間(2年普借)※違約金有☆AZPの賃料+1万円でスーパーゼロプラン適用★0 ■ペット飼育時条件有		

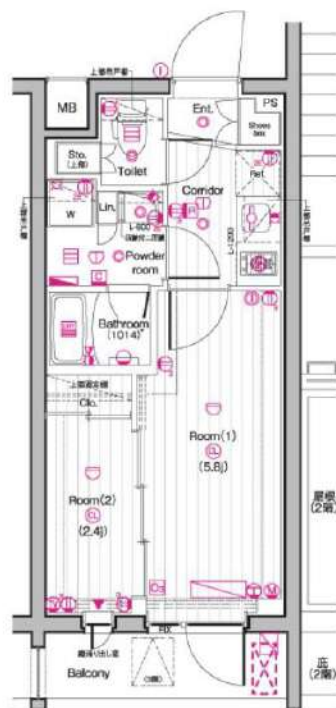
外観



その他



間取り図



新宿本店 新宿区新宿3-21-4新宿ニュータウンビル1階  
TEL: 03-6279-2032



みずべや  
水商売のお部屋



あずま通り店 新宿区歌舞伎町1-8-3良川ビル2階  
TEL: 03-6205-5732

# 貸マンション

## 中野坂上駅

LUMED中野坂上 203

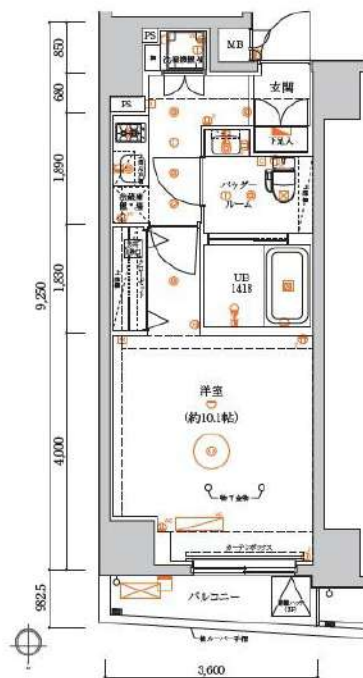
間取り  
1K

専有面積  
32.40㎡

築年月  
2019年01月

### チェックポイント！

駐輪場有(300円/月),主要採光面:北向き,事務所使用不可,SOHO使用不可,楽器不可,ペット相談,角部屋,B・T別,浴室暖房,浴室乾燥機,温水洗浄便座,ガスコンロ付,2口コンロ,システムキッチン,収納スペース,室内洗濯機置場,洗濯機置場,都市ガス,フローリング,エアコン,インターネット使用料無料,オートロック,モニタ付オートロック,モニタ付インターホン,ディンプルキー,防犯カメラ,バルコニー,エレベーター,宅配BOX



物件種目	貸マンション
最寄駅	中野坂上
間取タイプ	1K
賃貸条件	賃料 128,500円 礼金1ヶ月 敷金1ヶ月 保証金なし

物件所在地	東京都中野区本町3丁目30-13		
交通	東京メトロ丸ノ内線 中野坂上 徒歩5分		
建物	建物名	LUMED中野坂上 203	
	構造・規模	RC 12階建/2階部分	
	使用部分積	32.40㎡	
	間取内訳	洋10.1 K2	
築年月	2019年01月	契約期間	2年
管理費等	8,000円/月		
駐車場			
現況	居住中 2024年06月16日退去予定	入居可能時期	2024年6月下旬予定
設備	B・T別,浴室暖房,浴室乾燥機,温水洗浄便座,ガスコンロ付,2口コンロ,システムキッチン,収納スペース,室内洗濯機置場,洗濯機置場,都市ガス,フローリング,エアコン,インターネット使用料無料,オートロック,モニタ付オートロック,モニタ付インターホン,ディンプルキー,防犯カメラ,バルコニー...		
保険等	要 2年15,000円		
備考	♪IoT対応マンション♪ 事務管理手数料:11,000円 更新料:新賃料1.5ヶ月 賃貸保証:加入要 新日本信用保証 初回総賃料の50% 更新年1万円 口座振替手数料350円/月 鍵交換代等:有 22,000円~ 利用駅1:都営大江戸線 中野坂上 徒歩8分		

新宿本店

新宿区新宿3-21-4新宿ニューターワビル1階  
TEL:03-6279-2032



みずべや  
水商売のお部屋



あずま通り店

新宿区歌舞伎町1-8-3良川ビル2階  
TEL:03-6205-5732



賃貸マンション

中央・総武線各停「大久保（東京）」駅 徒歩 3分

1R

山手線「新大久保」駅 徒歩 7分  
東京メトロ丸ノ内線「新宿」駅 徒歩 16分

ペット相談可！！多様な収納スペースあり！！

防犯カメラ、外壁タイル張り、風除室、エレベーター、宅配BOX、メールボックス、デザイナーズ



○ペット飼育1匹のみ可能  
・小型犬+敷金1ヶ月  
(成長時 体長50cm以下、体重10kg以下)  
・猫+敷金2ヶ月

※図面と異なる場合は現状を優先といたします。

物件名	レグノセレーノ 609		
所在地	東京都新宿区北新宿3丁目 2-1		
賃料	135,000円		
管理費等	管理費 17,000円		
敷金	0ヶ月	礼金	1ヶ月
所在階	6階	築年月	2008年4月
専有面積	24.75㎡	向き	西
契約期間	普通借家契約 2年	入居時期	予定 2024年06月16日
構造	鉄骨鉄筋コンクリート造 地上階数 24階		
損害保険	有り 家財保険 24ヶ月 20,000円		
更新	新築料1ヶ月 更新手数料敷料22,000円		
駐輪場等	駐輪場有料 ※料金・空き確認は共有部管理会社にご連絡ください。 【住友不動産建物サービス株式会社 TEL: 03-3360-1889】 ※エボス+初回保証料5.0% (月額保証料800円) ※あんしん保証+初回保証料5.0% (月額保証料900円) ※プレミアライフ+初回保証料10.0% (月額保証料940円) ※全て1年毎の保証料はなし		
保証会社	システムマッチン、2口コンロ、グリル、ガスキッチン、バス・トイレ別、温水洗浄便座、バス有、トイレ有、洗面台、シャワー、エアコン、BS、CS、2F以上、オートロック、ダブルロック、ディンプルキー、モニターオートロック、給湯、浴室、暖房、フローリング、室内洗濯機置場、洗濯機置場、クローゼット、シューズボックス、収納有、暖房便座		
設備			
備考	事務手数料:11000円 24時間緊急駆けつけ対応:22000円 鍵交換代:27500円 リーニング費用:55,000円(退去時) 短期解約違約金あり:1年未満解約時、賃料1ヶ月分		

新宿本店 新宿区新宿3-21-4新宿ニューターワビル1階  
TEL: 03-6279-2032



みずべや  
水商売のお部屋



あずま通り店 新宿区歌舞伎町1-8-3良川ビル2階  
TEL: 03-6205-5732



# NEW ハーモニーレジデンス高田馬場

敷金0！礼金0！保証金0！

## 電子書籍ビューンにて雑誌読み放題・ネット無料 ★家具・家電付賃貸へ変更可★すぐお住まいになれます

0307 号室 専有面積 25.05㎡

間取 1DK

賃料 **137,000** 円/月

共益費 15,000 円/月

### Access

JR山手線  
「高田馬場」 駅徒歩 6分

東京メトロ東西線  
「高田馬場」 駅徒歩 3分



### 物件概要

所在地 / 東京都新宿区高田馬場2丁目7-3  
構造・規模 / 鉄筋コンクリート造 6階建 地下1階  
総戸数 / 85 戸  
築年月 / 2022年03月16日  
入居日 / 2024年06月15日

### 契約条件

## 敷金0ヶ月・礼金0ヶ月

SC保証システム利用料:家賃総額55%(最低金額5.5万円)  
保証人有プラン:家賃総額の30%(最低金額3万円)  
24Hサポート料22,000円/1年・鍵交換代22,000円  
室内抗菌処理代17,600円事務手数料11,000円  
当社指定火災保険(ジック)加入の事(別途費用)  
※賃料口座引落し(口座振替手数料別途費用有)  
普通賃貸借1年契約(更新型)※  
※1、2回目の更新時5%の賃料改定あり。更新料は1回のみ。  
2回目以降の更新料は無い為、安心して永くお住まいいただけます  
※LPガス(要担保金)

24時間安心サポート

設備のトラブルに24時間365日の受付体制

医療健康サービス 24

看護師が24時間365日ご相談に応じます。

- 安心！24時間マンションセキュリティ(CSP)
- 安心！共用部には防犯カメラ設置(9台)
- 監視カメラ・防犯窓付きエレベーター
- テレビモニター付オートロックシステム
- 防犯性の高いダブルロック・ディンプルキー
- 床フローリング仕様・快適なエアコン(1基)
- 収納力のあるトール型シューズBOX
- システムキッチン(吊戸棚・下収納有)
- キッチン2口ガスコンロ(温度センサー付)
- 清潔な暖房便座付き温水シャワートイレ
- ★インターネット無料ファイバーゲート
- ↑速度等詳細はTel.0120-938-660
- 便利で嬉しい！お湯張り機能付きバス
- ★雨天・冬は必須！浴室換気乾燥暖房涼風機
- パウダールーム独立洗面台
- ペット可:小型犬・猫1匹※別途敷金1ヶ月
- 駐輪場(空き条件等含め要詳細確認)
- 24時間受取可能！宅配BOX
- 24時間利用可能な敷地内ゴミ置き場
- 2人入居・外国籍入居可能・海外審査可能



新宿本店 新宿区新宿3-21-4新宿ニートーワビル1階  
TEL: 03-6279-2032



みずべや  
水商売のお部屋



あずま通り店 新宿区歌舞伎町1-8-3良川ビル2階  
TEL: 03-6205-5732


# ZOOM高田馬場WEST 405

物件種別	間取り	賃料	管理費等
マンション	1LDK	148,000円	9,000円

敷金/保証金	148,000円	礼金/権利金	148,000円
敷引/償却金		更新料	1ヶ月(新賃料)
更新事務手数料			
その他費用	<small>[-一時金] 鍵交換費用(税込): 33,000円          [月次費用] 家財保険+付帯サービス(税込): 1,835円          (備考) ■契約時: 当月分+翌月分の賃料・管理費をお支払い頂きます ■ペット飼育時: 敷金1ヶ月追加(別途飼育相則参照・要申請書) ■解約時: ルームクリーニング費用及び借主負担分の原状回復費用をお支払い頂きます</small>		
物件所在地	東京都新宿区高田馬場3丁目45-10		
交通	山手線 高田馬場駅 徒歩13分 東京メトロ東西線 高田馬場駅 徒歩13分 西武新宿線 下落合駅 徒歩4分		
間取り詳細	4階: LDK 10.80畳, 洋室 4.30畳		
構造	鉄筋コンクリート 4階 / 6階建		
面積	37.82㎡	向き	北西
築年月	2022年3月8日	契約期間	普通借家契約 2年
退去日	2024年5月16日	入居時期	2024年6月上旬
駐車場	駐輪場		
設備	2口ガス(グリル付) 浴室換気乾燥機 追焚 独立洗面台 温水洗浄便座 脱衣室 エアコン		
入居諸条件	ペット可, 二人入居可		
損害保険			
保証会社	必須 トーシンライフ、オリコフォレントインシュア、全保連/保証料: 初回=賃料等×50%、月額=賃料等×1%		
備考	■民泊利用不可 ■自転車: 月額500円 (契約時2年間一括払い※台数要確認) ■部屋タイプ: D2 ■外国籍相談可(申込条件: 在留カード必須、日本語読み書き出来る方、連帯保証人必須: 日本人又は永住者) ) ■大手法人保証会社未加入時: 敷金・礼金を各1ヶ月追加 ◆内見予約は『スマート内覧』◆		

外観

その他

間取り図
<p>D2 type  <small>専有面積/37.820㎡          / UVコーナー面積/3.72㎡          405</small></p> 

**新宿本店** 新宿区新宿3-21-4新宿ニュータワービル1階  
 TEL: 03-6279-2032



**みずべや**  
 水商売のお部屋



**あずま通り店** 新宿区歌舞伎町1-8-3良川ビル2階  
 TEL: 03-6205-5732



**RENECAT導入済物件★消臭抗菌効果が半永久持続**  
**★家具・家電付賃貸へ変更可★すぐお住まいになれます**

0309 号室 専有面積 40.55㎡

間取 1LDK

賃料 **228,000** 円/月

共益費 18,000 円/月

**物件概要**

所在地/ 東京都新宿区河田町5-2  
 構造・規模/ 鉄筋コンクリート造 4階建  
 総戸数/ 30 戸  
 築年月/ 2022年04月11日  
 入居日/ 2024年04月21日

**契約条件**

**敷金0ヶ月・礼金0ヶ月**

SC保証システム利用料:家賃総額55%(最低金額5.5万円)  
 保証人有プラン:家賃総額の30%(最低金額3万円)  
 24Hサポート料22,000円/1年・鍵交換代19,800円  
 室内抗菌処理代16,500円事務手数料5,500円  
 当社指定火災保険(ジック)加入の事(別途費用)  
 ※賃料口座引落し(口座振替手数料別途費用有)  
 普通賃貸借1年契約(更新型)※  
 ※1、2回目の更新時5%の賃料改定あり。更新料は1回のみ。  
 2回目以降の更新料は無い為、安心して永くお住まいいただけます  
 ※LPガス(要担保金)



**24時間安心サポート**

設備のトラブルに24時間365日の受付体制

**医療健康サービス 24**

看護師が24時間365日ご相談に応じます。

**Access**

都営大江戸線  
**「若松河田」 駅徒歩 5分**

都営新宿線  
**「曙橋」 駅徒歩 8分**

- 安心! 24時間マンションセキュリティ
- 共用部には防犯カメラ設置(5台)
- 監視カメラ・防犯窓付きエレベーター
- テレビモニター付オートロックシステム
- 防犯性の高いダブルロック・ディンプルキー
- 夜間の帰宅でも安心な人感センサーライト
- 床フローリング仕様・快適なエアコン1基
- システムキッチン(耐震吊戸棚・下収納有)
- 3口ガスコンロ(グリル・温度センサー付)
- 清潔な暖房便座付き温水シャワートイレ
- ★ネット使い放題(つなぐネット)
- ↑速度等詳細はTEL0120-359-841
- ★便利! お湯張り・追い焚き機能付きバス
- ★雨天・冬は必須! 浴室換気乾燥暖房涼風機
- 三面鏡裏収納付き独立シャンプードレッサー
- 収納力のあるツール型シューズBOX
- ペット可: 小型犬・猫1匹※別途敷金1ヶ月
- 24時間受取可能! 宅配BOX
- 24時間利用可能な敷地内ゴミ置き場
- バイク置場・自転車置場(要確認)



**新宿本店** 新宿区新宿3-21-4新宿ニュータワービル1階  
 TEL: 03-6279-2032



**みずべや**  
 水商売のお部屋



**あずま通り店** 新宿区歌舞伎町1-8-3良川ビル2階  
 TEL: 03-6205-5732



# フェニックス西参道タワー 1104

物件種別	間取り	賃料	管理費等
マンション	1LDK	267,000円	20,000円

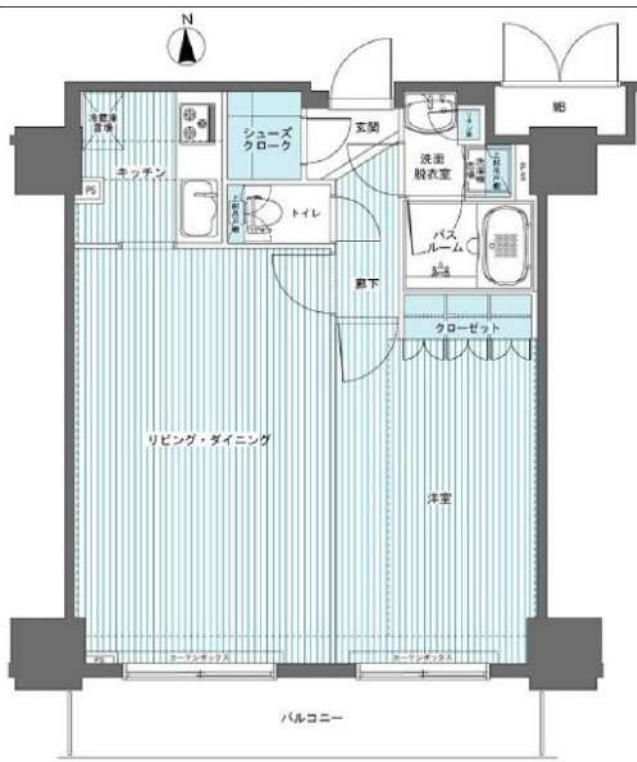
敷金/保証金	267,000円	礼金/権利金	267,000円
敷引/償却金	0円	更新料	1ヶ月(新賃料)
更新事務手数料			
その他費用	<small>[-一時金] 鍵交換費用(税込): 27,500円                  [月次費用] 家財保険+付帯サービス(税込): 1,835円                  (備考) ■契約時: 当月分+翌月分の賃料・管理費をお支払い頂きます ■ペット飼育時: 敷金1ヶ月追加(別途飼育規則参照・要申請書) ■解約時: ルームクリーニング費用及び借主負担分の原状回復費用をお支払い頂きます</small>		
物件所在地	東京都渋谷区代々木4丁目30-5		
交通	京王新線 初台駅 徒歩5分 小田急線 参宮橋駅 徒歩9分 中央線 新宿駅 徒歩14分		
間取り詳細	11階: LDK 15.20畳, 洋室 8.80畳		
構造	鉄筋コンクリート 11階 / 24階建		
面積	55.51㎡	向き	南
築年月	2008年8月8日	契約期間	普通借家契約 2年
退去日		入居時期	相談
駐車場	要問合せ 駐輪場 バイク置き場		
設備	3口ガス(グリル付) 独立洗面台 浴室換気乾燥機 追焚 温水洗浄便座 クローゼット		
入居諸条件	ペット可, 二人入居可		
損害保険			
保証会社	必須 トーシンライフ、オリコフォレントインシュア、全保連/保証料: 初回=賃料等×50%、月額=賃料等×1%		
備考	■民泊利用不可 ■自転車: 月額500円 バイク: 月額1,000円 ~2,000円 ※要空き確認・2年分一括払い ■部屋タイプ: Q ※内装は入居までに変更となる場合がございます ■外国籍相談可(申込条件: 在留カード必須、日本語読み書き出来る方、連帯保証人必須: 日本人又は永住者) ■大手法人保証会社未加入時: 敷金・礼金を各1ヶ月追加 ◆内見予約は『スマート内覧』◆		

外観



その他

間取り図



新宿本店

新宿区新宿3-21-4新宿ニュータワービル1階  
TEL: 03-6279-2032



みずべや  
水商売のお部屋



あずま通り店

新宿区歌舞伎町1-8-3良川ビル2階  
TEL: 03-6205-5732