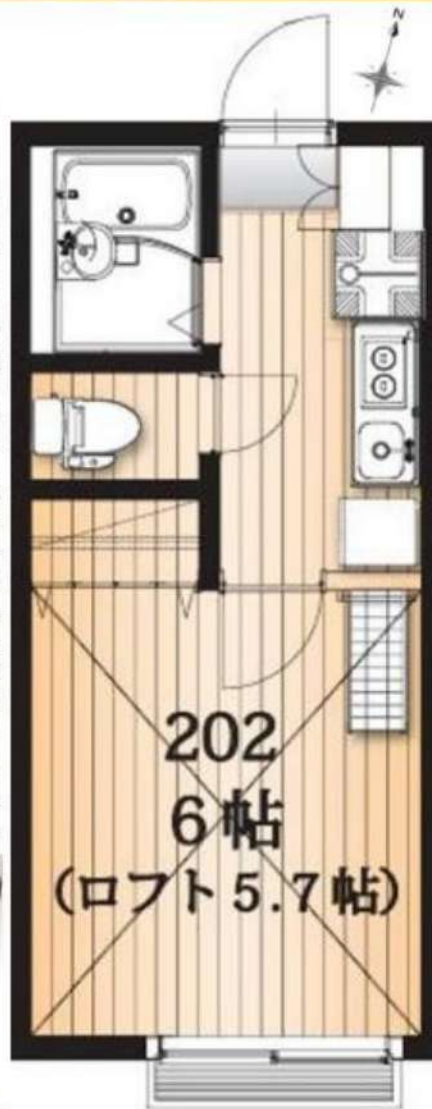


# AZEST-RENT 中野島Ⅲ

**202号室 賃料:64,500円**  
 専有面積:19.21㎡  
 ロフト面積:9.39㎡ **共益費:3,000円**



※図面と現況が異なる場合は、現況優先とします。



5分間の動画  
 約0.32秒で  
 ダウンロード可能!

インターネット  
 Wi-Fi  
 高速&無制限!!  
 使い放題!!

cim5



- 一 設 備**
- シューズボックス・クローゼット
  - エアコン・ミニキッチン
  - ZOHクッキングヒーター
  - バス、トイレ別
  - 暖房便座付シャワートイレ
  - 浴室換気乾燥暖房機
  - 室内洗濯機置場
  - カメラ付インターホン
  - ALSOK防犯カメラ2台
  - LED照明・火災報知器・宅配BOX
  - CATV・LPガス
  - インターネット・Wi-Fi無料
  - [シーファイブ]
  - 無線Wi-Fi:300M
  - 有線LAN:1ギガ



物件種目	賃貸アパート		
建物名	AZEST-RENT中野島Ⅲ		
間取り	1K+ロフト		
賃貸条件	賃料	64,500	円
	敷金	0ヶ月	礼金 0ヶ月
所在地	神奈川県川崎市多摩区中野島5丁目8番31号		
交通	JR南武線 中野島駅 徒歩 10分		
建物	構造・規模	木造ガルバリウム鋼板葺 地上2階建	
	専有面積	19.21㎡	
	間取内訳	洋室 約6.0帖 + ロフト 約5.7帖	
築年月	2018年10月	契約期間	2年間
共益費等	3,000 円	更新料	新賃料の1.5ヶ月
現況	5月19日退去予定	入居日	6月上旬
鍵交換代	33,000円・税込		
備考	・当社指定の家財保険加入必須(22,000円)		
	・当社指定の保証会社加入必須(学生プラン有)		
	保証会社:新日本信用保証・クレディセゾン		
	初回保証料:月額賃料の50%・年額:10,000円(税込)		
	・ペット不可		
	・入居期間問わず、退室時における室内の		
	ルームクリーニング(38,500円・税込)及び		
エアコン洗浄(13,200円・税込)費用は退室時借主負担。			
※短期間での退去は違約金発生			
・ガスの開栓時に預かり保証金として15,000円の現金が必要となります。			
・事務所使用不可 ※外国籍/水商売・相談※			

新宿本店 新宿区新宿3-21-4新宿ニートーワビル1階  
 TEL:03-6279-2032



みずばや  
 水商売のお部屋



あずま通り店 新宿区歌舞伎町1-8-3良川ビル2階  
 TEL:03-6205-5732



# ラフィスタ宮崎台 306

物件種別	間取り	賃料	管理費等
マンション	1K	77,500円	15,000円

**【Wi-Fiインターネット無料!※UCOM光】ペット可 高級分譲賃貸マンション**

【Wi-Fiインターネット無料!※UCOM光】ペット可 高級分譲賃貸マンション

敷金/保証金	0円	礼金/権利金	0円
敷引/償却金	0円	更新料	1.5ヶ月(新賃料)
更新事務手数料			
その他費用			
物件所在地	神奈川県川崎市宮前区馬絹6丁目8-16		
交通	東急田園都市線 宮崎台駅 徒歩9分 東急田園都市線 宮前平駅 徒歩15分 東急田園都市線 梶が谷駅 徒歩24分		
間取り詳細			
構造	鉄筋コンクリート 3階 / 5階建		
面積	20.31㎡	向き	西
築年月	2016年11月	契約期間	普通借家契約 2年
退去日		入居時期	2024年6月15日
駐車場	駐輪場 バイク置き場		
設備	浴室乾燥、ガス給湯、バス・トイレ別、CS、シャワー、2口コンロ、ガスキッチン、温水洗浄便座、エアコン、洗面所独立、室内洗濯機置場、押入、BS、CATV、モニター付オートロック、システムキッチン、ネット使用料不要、クローゼット、フローリング、トイレ石、ガスコンロ、ユニットバス、ガスコンロ設置済、バス有、シューズボックス、洗面化粧台、TVインターホン、デザインナース、エレベーター、外壁タイル張り、宅配BOX		
入居諸条件	ペット可、事務所不可、二人入居可		
損害保険	要 23,000円(2年)		
保証会社	必須 保証会社必須/～50%		
備考	■入居中サポート/21450円 ■抗菌代/17600円 ■事務手数料/11000円 ■保証会社必須/～50% ■保険/23000円 ■鍵費用/22000円 ■契約期間(2年普借)※違約金有☆AZPの賃料+1万円でスーパーゼロプラン適用★0 ■ペット飼育時条件有		

外観

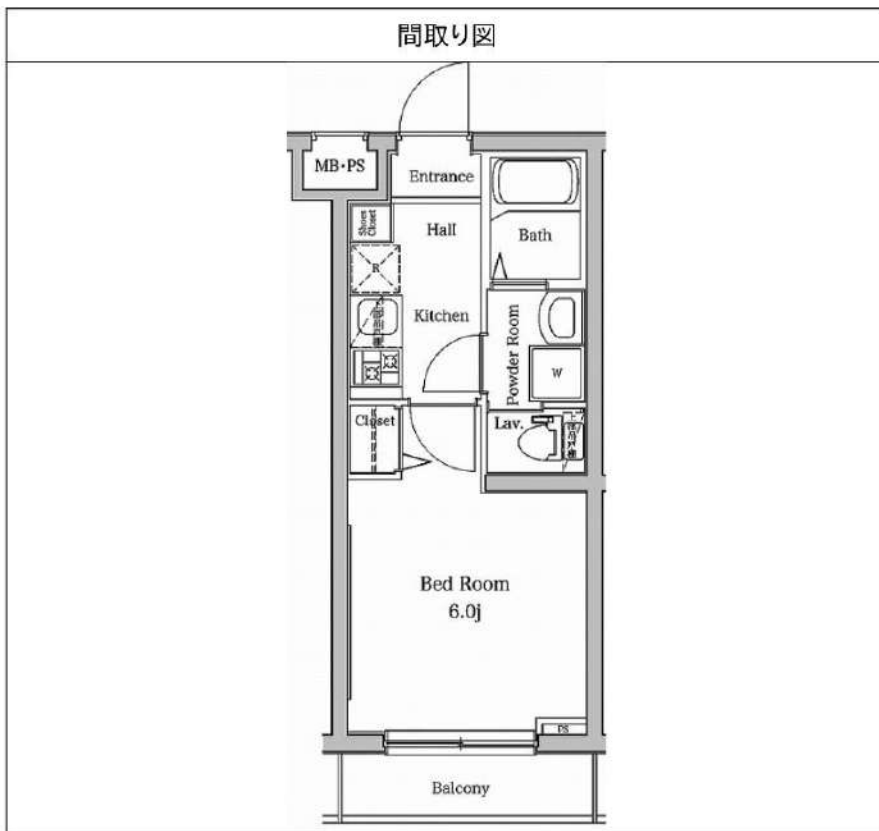


その他



※図面と異なる場合は現況を優先となります。

間取り図



**新宿本店** 新宿区新宿3-21-4新宿ニューターワビル1階  
TEL: 03-6279-2032



**みずべや**  
水商売のお部屋



**あずま通り店** 新宿区歌舞伎町1-8-3良川ビル2階  
TEL: 03-6205-5732



# ハーモニーレジデンス武蔵小杉

分譲賃貸マンション

## ☆☆オール電化☆☆ オートロック・防犯カメラ

賃料	79,500
管理費	12,000
礼金	1ヶ月 敷金 0ヶ月

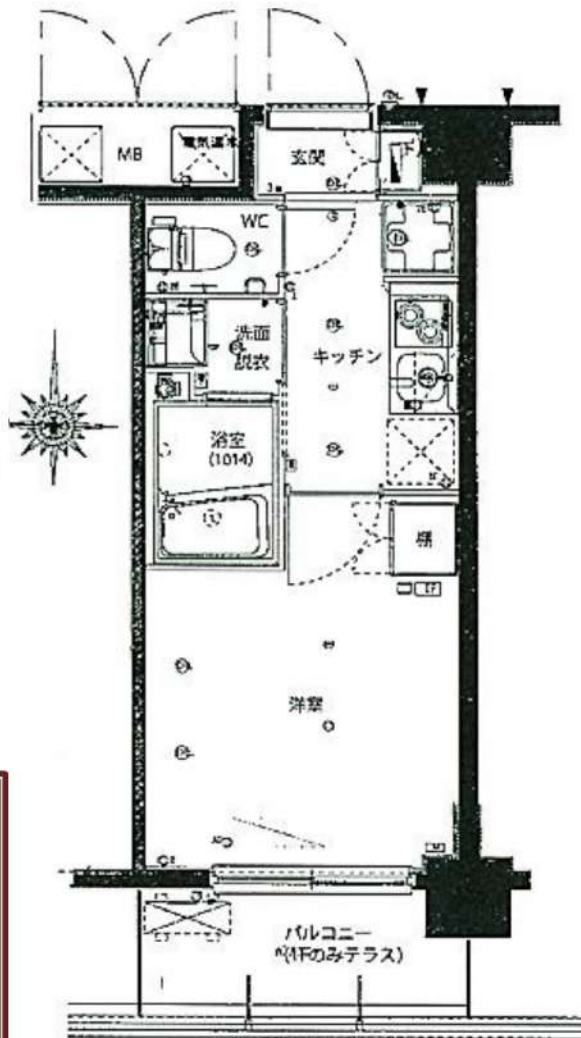
- 所在地 〒211-0012  
神奈川県川崎市中原区中丸子246-1
- 交通・アクセス  
JR横須賀線・湘南新宿ライン  
「武蔵小杉」駅まで徒歩7分  
東急東横線・目黒線  
「武蔵小杉」駅まで徒歩13分  
JR南武線「武蔵小杉」駅まで徒歩13分



### ●周辺施設●

- ★コンビニ…ローソン まで徒歩3分♪  
セブンイレブンまで徒歩3分♪
- ★スーパー…デリド まで徒歩9分♪  
※営業時間7:00~25:00♪  
東急ストア まで徒歩12分♪  
※営業時間7:00~24:00♪

※資料と実際の仕様、設備が異なる場合は現状を優先と致します。アクセントクロス等は退去時の状態により素材・色合い等を変更する場合がございます。 ※適用消費税率10%



### 部屋設備

- モニター付インターホン
- IHシステムキッチン
- 独立洗面化粧台
- 室内洗濯機置場
- 電気温水器
- 浴室換気乾燥機
- 24時間換気システム
- 温水洗浄便座
- エアコン

### 建物設備

- モニター付オートロック
- 防犯カメラ
- エレベーター
- 敷地内ゴミ置場
- BS・110°CS※
- フレッツ光ネクスト※  
※別途契約項目あり



号室	109号室		
間取り	1K	専有面積	20.44㎡
竣工	2016年6月	総戸数	185戸
構造	鉄筋コンクリート造	地上6階建	
現況	入居中	退去予定	6月15日
入居時期	7月中旬	内見予定	6月17日より 内見開始予定

建物管理	会社名	株式会社シノケンアメニティ	
	連絡先	03-6860-3110	
	駐輪場	あきあり	1,000円/年
	バイク置場	あきあり	原付のみ 1,500円/月
	駐車場	あきあり	ハッチワーク: 03-6633-2604 10,500円/月
契約条件	普通賃貸借契約	期間	2年
更新料	新賃料1ヶ月分+更新時事務手数料11,000円(税込)		

初期費用	①当社指定保証会社の利用が基本必須です。		
	【エポス】	家賃総額40% 更新料: 毎年10,000円(総15万円未満) ●学生割引 ● 契約時: 15,000円 更新料: 毎年10,000円 ※審査時に有効期限内の学生証を提示で割引対象 ※家賃支払いはクレジット利用可能・口座振替無料	
	エポス審査否決の場合は、全保連にて審査		
	【全保連】	家賃総額の50%~100% 詳細は別途案内	
	②礼金および敷金	本紙左上に記載	
	③鍵交換費用	27,500円(税込)	
	④安心入居サポート月会費	毎月770円(税込)	
	⑤契約書類作成料	11,000円(税込)	
	⑥家財保険料	18,000円(2年間)※エポス利用の場合は後日請求	
	⑦消毒代	11,000円(税込)	
⑧仲介手数料	1ヶ月(別途消費税)= 87,450円(税込)		
⑨当月の日割り家賃			
⑩翌月家賃(⑨15日以降に賃貸の場合)			
退去時	退去時クリーニング費55,000円(税込)※解約時清算 上記に日常清掃範囲 設備エアコン洗浄 浴室鏡研磨含む 故意、過失等による汚れ・キズ等は別途・ペット不可・禁煙		
保証会社を利用しない場合	大手法人にて申込時選択可能 ・保証会社、連帯保証人無し ・敷金1ヶ月プラス(左上の敷金欄をご確認ください。) ※入金ベース鍵渡し可・包括保険可		

室内は内見用に電気契約済み

新宿本店 新宿区新宿3-21-4新宿ニュータワービル1階  
TEL: 03-6279-2032



みずばや  
水商売のお部屋



あずま通り店 新宿区歌舞伎町1-8-3良川ビル2階  
TEL: 03-6205-5732



# ビイルーム武蔵小杉 - 607号室

## 1DK 121,000円

東急東横線 新丸子 徒歩 2分

初期費用の分割払いがご利用いただけます

管理費8,000円  
礼金1ヶ月 敷金1ヶ月

東急東横線 武蔵小杉 徒歩 4分  
東急目黒線 新丸子 徒歩 2分

所在	神奈川県川崎市 中原区新丸子町765-4		
同取詳細	DK(7.2畳) 洋(3.5畳)		
構造・階建	RC6階/9階建		
専有面積	28.83㎡	建物種別	マンション
築年月	2015年1月	開口向き	東
入居時期	未定	更新料	1ヶ月
損保	要2万円2年		
契約期間	普通賃借		
保証会社	加入要(エボスカード/基本保証料 月額賃料等の1ヵ月 月次保証料 月額賃料等の1.5%)		
駐車場	あり有料(敷地内)/27,500円/敷金1ヶ月/1台		
入居諸条件	2人入居可 ルームシェア不可 ペット不可 事務所不可		
その他費用	鍵交換代33,000円(入居時)、安心サポート24代770円(毎月)		
周辺施設	武蔵小杉駅まで307m 川崎新丸子郵便局まで53m 新丸子店まで197m 新丸子駅西口店まで195m 新丸子駅前店まで178m 新丸子東急ストアまで136m		
設備	ガス:都市、バス、トイレ、エアコン、室内洗濯機置場、ガスコンロ3口設置済、給湯、バストイレ別、追焚、浴室乾燥機、脱衣所、洗面所独立、洗濯洗面化粧台、洗浄便座、カウンタキッチン、グリル、バルコニー、フローリング、ビクチャーレール、室内物干し、クローゼット2箇所、シューズボックス、インターホン、オートロック、モニタ付オートロック、エレベータ、宅配ボックス、集合郵便受け、ゴミ置場、駐輪場、インターネット接続可(光)、BS、CS、CATV、防犯カメラ、シリンダーキー、ディンプルキー、オートバス、風除室、敷地内ごみ置き場、ダブルロックキー、24時間緊急通報システム、当社管理物件、備付食器棚		
備考	※原則、借主にはご契約締結時に入居者アプリにご登録いただきます。、3駅利用可、2沿線利用可、駅まで平坦、駅前		



※掲載情報と現状が異なる場合は現状が優先となります。

新宿本店

新宿区新宿3-21-4新宿ニートワークビル1階  
TEL: 03-6279-2032



みずもや  
水商売のお部屋



あずま通り店

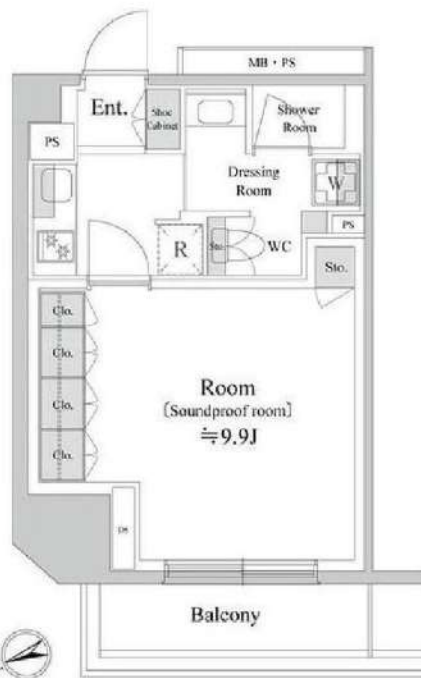
新宿区歌舞伎町1-8-3良川ビル2階  
TEL: 03-6205-5732

# TRACK向ヶ丘遊園

号室	賃料
0901	149,000円

楽器演奏可能マンション※各種制限あり

クリエイター応援 防音住替キャンパーン



管理費	15,000円		
敷金	0ヶ月	礼金	0ヶ月
所在地	神奈川県川崎市多摩区 登戸2705-1		
交通	小田急線 向ヶ丘遊園 徒歩3分 JR南武線 登戸 徒歩8分		
構造	鉄筋コンクリート(RC造) 11階建		
専有面積	32.54㎡	開口部方位	西
総戸数	30戸	間取り	1K
築年月	2022/02	契約期間	2年
入居日	05/17		
設備等	都市ガス、公共下水、オートロック、TVドアホン、宅配BOX、B・T別、洗濯機置き場室内、ガスコンロ、システムキッチン、コンロ2口、フローリング、バルコニー、エレベーター、CATV、CSアンテナ、BSアンテナ、エアコン、楽器、防犯カメラ、温水洗浄便座、ネット無料、洗面台、クッションフロア、収納、シューズインクローク、敷地内ごみ置き場、ダブルロックキー、入感照明センサー		
備考	借家人賠償責任保険が付いた火災保険に加入 ※ガラス割れ対応のものにご加入ください。 保証会社(ワケツキ時ズレズ14ヶ月)要加入:賃料+管理費の50or60% (別途 月次保証料・口座振替手数料・更新保証料等) 解約予告:2か月前 更新料:新賃料の1か月分 短期解約金有 (1年未満1ヶ月分、1年半未満0.5ヶ月分) ※原状回復時、クリーニング費用等要負担 入居日は変更となる場合がございます。		

- ◆カラーTVモニター付オートロック
- ◆24時間受け取り可能な宅配BOX
- ◆ウォールスルーメールBOX
- ◆インターネット無料 (NTTフレッツマンションタイプ)
- ※他社の回線は引き込みません ※要事前申込
- ◆クローゼット ◆独立洗面化粧台
- ◆エアコン設置 ◆室内洗濯機置場
- ◆温水洗浄便座 ◆シューズインクローゼット
- ※演奏可能楽器及び低音域に制限あり
- ※スピーカーの使用法厳守
- ※完全な防音ではありません。
- ※事務所・SOHO・スタジオとしての使用厳禁
- ※法人登記不可
- 駐輪場登録料3,300円※月額無料
- 《注意》ペット飼育可能フロアあり

《個人》収入証明・住民票・身分証明(顔写真付)  
《法人》概要・印鑑証明・謄本・住民票・身分証明(顔写真付)  
※その他必要に応じて請求させていただきます

図面が現状と異なる場合は現状優先とします。  
更新料:新賃料の1ヶ月分

**新宿本店** 新宿区新宿3-21-4新宿ニュータウンビル1階  
TEL: 03-6279-2032



**みずべや**  
水商売のお部屋

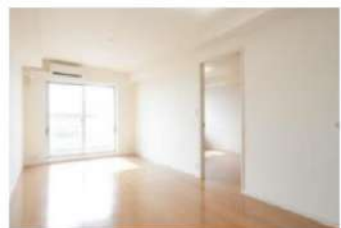


**あずま通り店** 新宿区歌舞伎町1-8-3良川ビル2階  
TEL: 03-6205-5732



# パークシティー武蔵小杉ミッドスカイトワー 2414

人気の武蔵小杉駅エリア！分譲賃貸！  
交通の利便性良好！



賃貸条件	賃料	240,000円	共益費	10,000円
	敷金	1ヶ月	礼金	1ヶ月
所在地	神奈川県川崎市中原区新丸子東3丁目1100-12			
交通	南武線「武蔵小杉」駅 徒歩4分			
	東急東横線「武蔵小杉」駅 徒歩4分			
	南武線「向河原」駅 徒歩10分			
種別	賃貸マンション		構造	鉄筋コンクリート
規模	地上61階建て/24階部分		間取	2LDK
専有面積	65.75㎡		築年数	2008年8月
入居可能日	相談(退去済)		現況	空家
更新料	新賃料の1ヶ月		向き	北
保険	18,000円(2年)		鍵交換代 ※税込	55,000円
保証会社	※エポス ルームIDからの審査になります。 【ルームID】月額総賃料の50%/月次保証料、月額総賃料の1.5% 【ナップ】月額総賃料の50%/年間保証料10,000円/引落手数料550円(税込)			
費用	プレミアムデスク(税込/2年) : 16,500円			
	害虫バリア(税込) : 16,500円			
必要書類	■審査時: 顔写真付き身分証、在籍証明			
	■契約時: 住民票			
その他	ペット	不可	楽器	不可
	事務所	不可	法人	可
	駐輪場	有	バイク	有
	駐車場	有	トランク ルーム	無
	先行	申込(内見後契約)	インター ネット	無料 ファミリーネットジャパン(012 0-882-802) 別途契約 別途契約フレッツ光 /KDDI
備考	■短期解約違約金: 無			
	■解約予告: 2カ月前			
共用管理	■プレミアムデスク代の中に登録料4,400円(税込)を含みます。			
	■大手法人契約時【+礼1】で諸条件ご相談可			
	■駐輪場等の共用部については【共用管理】まで直接問合せ下さい。			
	■オール電化			
共用管理	三井不動産住宅サービス株式会社 川崎支店 044-431-2620			

※図面と現況が異なる場合は、現況優先となります。情報掲載日 2024/4/4

※写真は参考となります



セブンイレブン 川崎小杉  
法政通り店まで557m  
成城石井 ららテラス 武蔵  
小杉店まで120m  
ライム薬局 ららテラス武  
蔵小杉店まで171m



**新宿本店**

新宿区新宿3-21-4新宿ニューターワビル1階  
TEL: 03-6279-2032



**みずべや**  
水商売のお部屋



**あずま通り店**

新宿区歌舞伎町1-8-3良川ビル2階  
TEL: 03-6205-5732