

ルフレプレミアム芝公園 601号室

物件概要

- ◆所在地 : 東京都港区芝4-6-26
- ◆構造 : 鉄筋コンクリート造 地上10階建
- ◆築年月 : 平成27(2015)年12月
- ◆専有面積 : 25.91㎡ ◆バルコニー面積 : 3.38㎡
- ◆間取り : 1K ◆用途 : 住居専用
- ◆総戸数 : 39戸
- ◆建物管理会社 : 南海ビルサービス株式会社(03-3547-4102)
※共用部設備・空き状況は上記へお問合せください

契約条件

- ◆敷金 : 1ヶ月 ◆礼金 : 1ヶ月
- ※大手法人等、保証会社未加入の場合は、敷金2ヶ月・礼金2ヶ月
- ◆更新料 : 新賃料1.5ヶ月分
- ◆更新手数料 : 22,000円
- ◆解約予告 : 2ヶ月前
- ◆入居日 : 相談

その他条件

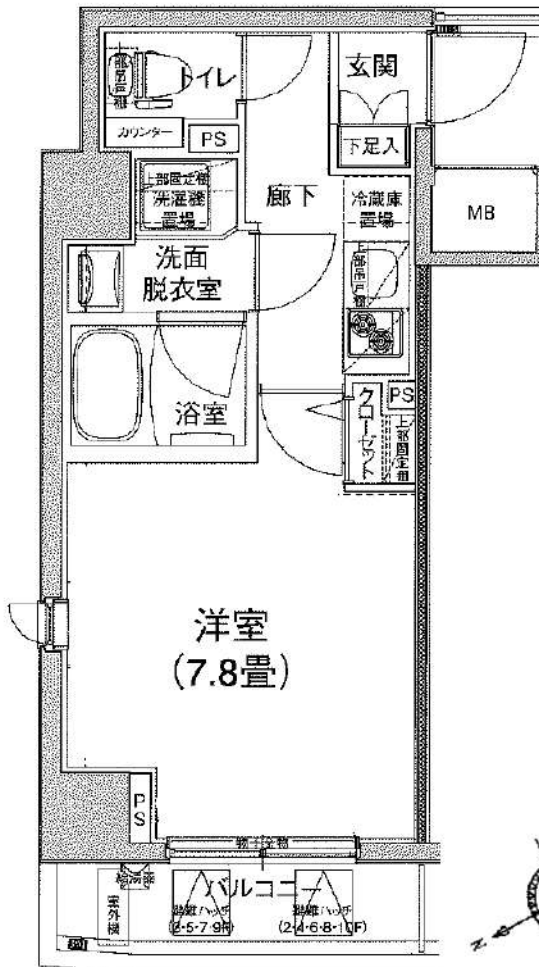
- ※事務手数料: 12,100円
- ※当社指定家財保険加入義務有(新規・更新): 16,800円~(2年間)
- ※鍵交換費用: 26,400円
- ※保証会社加入義務有(賃料と共益費総額の50%~)
- 次年度以降保証料10,000円/年(一部、850円/月 プラン有)
- ※24時間安心サポート加入義務有(2年間): 16,500円
- ※言語対応サービス: 1,500円/月(加入対象者: 外国籍入居者)
- ※退去時基本クリーニング費用: 1,650円/㎡
- ※ペットの飼育不可

賃料	共益費
112,000円	12,000円

- ※ マイソク内表示、全て税込価格
- ※ 図面と現況が異なる場合は現況を優先と致します。

分譲賃貸マンション

角部屋



5路線4駅利用可

【設備:専有部】

- ◆エアコン
- ◆温水シャワー・洗浄暖房機能便座付きトイレ
- ◆浴室換気乾燥機
- ◆独立洗面台
- ◆システムキッチン
- ◆室内洗濯機置場
- ◆フローリング
- ◆クローゼット
- ◆姿見鏡
- ◆シューズボックス

【設備:共用部】

- ◎オートロック
- ◎TVモニター付インターホン
- ◎宅配ロッカー
- ◎エレベーター
- ◎防犯カメラ
- ◎駐輪場



新宿本店 新宿区新宿3-21-4新宿ニューターワビル1階
TEL: 03-6279-2032



みずべや
水商売のお部屋



あずま通り店 新宿区歌舞伎町1-8-3良川ビル2階
TEL: 03-6205-5732

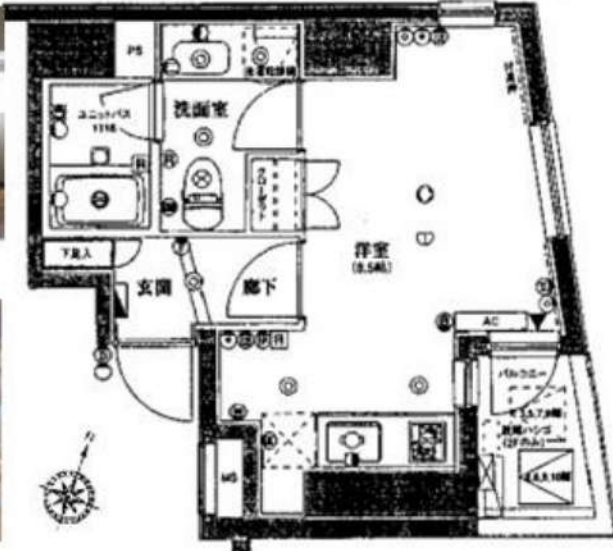
エスコートノヴェル南麻布

敷金**0**ヶ月、礼金**0**ヶ月

保証金**1**ヶ月 ※契約時全額償却

都営地下鉄大江戸線

「麻布十番」徒歩**3**分



物件名称	エスコートノヴェル南麻布 201号室				
間取	1R				
賃料条件	賃料	115,000			円/月
	共益費	10,000円/月			
	敷金	無	礼金	無	保証金 1ヶ月
入居時期	入居中・4/15退去	2024年5月中旬入居可能			

物件所在	東京都港区南麻布1-7-40			
交通	都営地下鉄大江戸線	麻布十番	駅徒歩	3分
	東京外環南北線	麻布十番	駅徒歩	3分
建物の構造・規模	鉄筋コンクリート造	地上11階建	所在階	2階
	専有面積	25.48	m ²	方敷 間取参照
竣工年月	2003年5月			
契約期間	普通賃貸借 2年(更新可)			
更新料	新賃料1ヶ月分	更新事務手数料	新賃料0.275ヶ月分(税込)	
解約予告	2ヶ月前			
返却条件	有 1年未満の解約時総賃料1ヶ月分相当額			
賃貸保証条件	区分	必須 クレディセゾン、ルームバンクインシュア、他		
	条件	初回保証料:家賃総額の50%、年間保証料:10,000円 ※審査状況により内容変更となる場合有		
保険	貸主指定保険に加入	2年	20,000円	
搬入搬出費用	25,300円(税込)			
その他初期費用	契約事務手数料:5,500円(税込) 24時間緊急サポート料:2年 16,500円(税込)※必須			
退去時費用(退去時精算)	ルームクリーニング費用:46,200円(税込)※mにより金額変更となる場合有 設備機器清掃料:1台につき11,000円(税込)			
備考	管理:巡回 SOHO不可 事務所不可 楽器不可			

※図面と現況が異なる場合、現況優先といたします。

駐車場	無し	設備	オートロック、TVモニター付きインターホン、メールボックス、宅配ボックス、防犯カメラ、エレベーター、クローゼット、エアコン、敷地内ゴミ置き場、浴室乾燥機、シューズボックス、フローリング、システムキッチン、2口ガスコンロ、独立洗面台、シャワートイレ、室内洗濯機置場
バイク置場	無し		
駐輪場	有り ※空き要確認		
共有部管理会社	(株)東急コミュニティー TEL0120-100-019	利用の制限など	-

※上記共有設備は空き状況が変わることがあります。最新の空き状況等は共有部管理会社へお問合せください。

新宿本店 新宿区新宿3-21-4新宿ニューターワビル1階
TEL: 03-6279-2032



みずべや
水商売のお部屋



あずま通り店 新宿区歌舞伎町1-8-3良川ビル2階
TEL: 03-6205-5732

都営三田線芝公園駅 徒歩5分 都営三田線三田駅 徒歩7分
都営大江戸線大門駅 徒歩8分

FR :

ラグディア芝公園 401

東京都港区芝2丁目15-3

構造 鉄筋コンクリート13階建

面積 25.55㎡

竣工 2018年2月

間取り 1K



方角：北



セールスポイント

新生活を失敗せず、スタートさせたいならこちらの「ラグディア芝公園」はいかがでしょう。共用部には宅配ボックス・ゴミ出し24時間OKなど様々な設備やサービスが揃っているので便利です。室内設備は浴室乾燥機・洗面所独立など充実した設備を備えています。お部屋探しも楽しく。港区や都営三田線芝公園付近のことなら当社へご連絡下さい。経験豊富なスタッフがお待ちしております。

スマートホーム

スマホアプリ「Space Core」で利用可。お部屋により設置されている機器が異なる場合や、非設置の物件もございますので現地をご確認ください。【機能】①スマートロック②温湿度センサー③室内防犯カメラ④赤外線家電操作機能⑤管理会社とのチャット機能など

※図面と現況が異なる場合は現況優先になります。



▼賃貸借条件

賃料	124,000円
共益費	15,000円
契約期間	2年
更新料	新賃料の1ヶ月
▼その他条件	
ペット	相談
法人	可
外国籍	留学生(語学/専/短) 敷金+1.5 社会人・大学生 敷金+1

※法人(保証会社不可):敷金+2ヶ月/礼金+2ヶ月
※水・風可:敷金+1ヶ月
※2人入居:敷金+1ヶ月
※ペット:小型犬+1ヶ月/猫+1.5ヶ月(償却)
※不動産業者入居不可(連保も不可)
※民泊転貸禁止
※先行申込可・先行契約不可

▼初期費用

敷金	0ヶ月
礼金	0ヶ月
保証:イオースカート	緊急連絡先40%
保証:ルームバンク 口振手数料¥330	緊急連絡先40%
保証:GTN	GTN 外国籍の方エポスグローバルプラン 総額家賃の100% +月次費用 総額家賃の2%
その他月額費用	リビングアシスト総合保険 800円
室内清掃費用	55,000円
鍵交換代	33,000円
その他初期費用	書類作成代 11,000円
入居時期	予定2024年6月上旬

新宿本店 新宿区新宿3-21-4新宿ニュータワービル1階
TEL : 03-6279-2032



みずべや
水商売のお部屋



あずま通り店 新宿区歌舞伎町1-8-3良川ビル2階
TEL : 03-6205-5732

ハーモニーレジデンス西麻布 504

物件種別	間取り	賃料	管理費等
マンション	1K	128,000円	15,000円

ペット可 高級賃貸マンション 六本木も表参道も徒歩圏内の好立地!セキュリティも室内設備も充実!

ペット可 高級賃貸マンション 六本木も表参道も徒歩圏内の好立地!セキュリティも室内設備も充実!



敷金/保証金	0円	礼金/権利金	128,000円
敷引/償却金	0円	更新料	1.5ヶ月(新賃料)
更新事務手数料			
その他費用			
物件所在地	東京都港区西麻布1丁目12-9		
交通	都営大江戸線 六本木駅 徒歩9分 東京メトロ千代田線 乃木坂駅 徒歩9分 東京メトロ銀座線 表参道駅 徒歩16分		
間取り詳細			
構造	鉄筋コンクリート 5階 / 9階建		
面積	25.76㎡	向き	西
築年月	2017年5月	契約期間	普通借家契約 2年
退去日		入居時期	2024年4月12日
駐車場			
設備	浴室乾燥, ガス給湯, バス・トイレ別, CS, シャワー, 2口コンロ, ガスキッチン, 温水洗浄便座, エアコン, 洗面所独立, 室内洗濯機置場, 押入, BS, モニタ付オートロック, システムキッチン, クローゼット, フローリング, トイレ有, ガスコンロ, ユニットバス, ガスコンロ設置済, バス有, シューズボックス, 洗面化粧台, TVインターホン, デザイナーズ, エレベーター, 外壁タイル張り, 宅配BOX		
入居諸条件	ペット可, 事務所不可, 二人入居可		
損害保険	要 22,000円(2年)		
保証会社	可 保証会社必須~50%(最低保証料5万円)		
備考	■入居中サポート/21450円 ■抗菌代/17600円 ■事務手数料/11000円 ■保証会社必須~50%(最低保証料5万円) ■保険/22000円 ■鍵費用/22000円 ■契約期間(2年普借) ※違約金有 ☆AZPの賃料+1万円でスーパーゼロプラン適用★0 ■ペット飼育時条件有		

※図面と異なる場合は現況を優先となります。

新宿本店

新宿区新宿3-21-4新宿ニュータワービル1階
TEL: 03-6279-2032



みずべや
水商売のお部屋



あずま通り店

新宿区歌舞伎町1-8-3良川ビル2階
TEL: 03-6205-5732

パティナーV代々木上原 403

物件種別	間取り	賃料	管理費等
マンション	1LDK	169,500円	20,000円

【Wi-Fiインターネット無料!※FGBB】ペット可 高級分譲賃貸マンション

【Wi-Fiインターネット無料!※FGBB】ペット可 高級分譲賃貸マンション



敷金/保証金	169,500円	礼金/権利金	169,500円
敷引/償却金	169,500円	更新料	1.5ヶ月(新賃料)
更新事務手数料			
その他費用			
物件所在地	東京都渋谷区上原3丁目21-17		
交通	東京メトロ千代田線 代々木上原駅 徒歩8分 小田急線 東北沢駅 徒歩7分 京王井の頭線 駒場東大前駅 徒歩14分		
間取り詳細	LDK 9.70畳		
構造	鉄筋コンクリート 4階 / 4階建		
面積	33.50㎡	向き	南
築年月	2017年3月	契約期間	普通借家契約 2年
退去日		入居時期	2024年5月5日
駐車場	駐輪場 バイク置き場		
設備	浴室乾燥、ガス給湯、バス・トイレ別、CS、シャワー、2口コンロ、ガスキッチン、温水洗浄便座、エアコン、洗面所独立、室内洗濯機置場、押入、BS、シューズボックス、モニター付オートロック、洗面化粧台、ネット使用料不要、クローゼット、フローリング、トイレ有、ガスコンロ、ユニットバス、ガスコンロ設置済、バス有、システムキッチン、TVインターホン、メールボックス、デザイナーズ、エレベーター、外壁タイル張り、宅配BOX		
入居諸条件	ペット可、事務所不可、二人入居可		
損害保険	要 25,000円(2年)		
保証会社	可 保証会社必須/～50%		
備考	■入居中サポート/21450円 ■抗菌代/17600円 ■事務手数料/11000円 ■保証会社必須/～50% ■保険/25000円 ■鍵費用/25300円 ■契約期間(2年普借)※違約金有☆AZPの賃料+1万円でスーパーゼロプラン適用★0 ■ペット飼育時条件有		

※図面と異なる場合は現況を優先となります。

新宿本店

新宿区新宿3-21-4新宿ニューターワビル1階
TEL: 03-6279-2032



みずべや
水商売のお部屋



あずま通り店

新宿区歌舞伎町1-8-3良川ビル2階
TEL: 03-6205-5732

ZOOM神宮前 1103

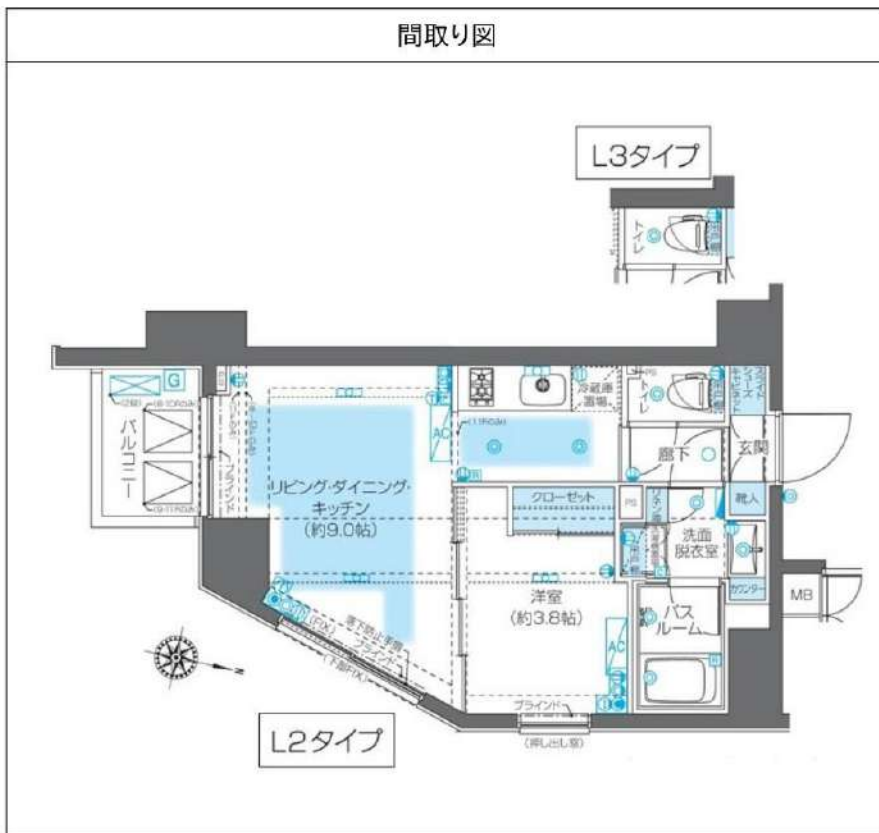
物件種別	間取り	賃料	管理費等
マンション	1LDK	189,000円	5,000円

敷金/保証金	189,000円	礼金/権利金	189,000円
敷引/償却金		更新料	1ヶ月(新賃料)
更新事務手数料			
その他費用	<small>[-一時金] 鍵交換費用(税込): 33,000円 [月次費用] 家財保険+付帯サービス(税込): 1,835円 [備考] ■契約時: 当月分+翌月分の賃料・管理費をお支払い頂きます ■解約時: ルームクリーニング費用及び借主負担分の原状回復費用をお支払い頂きます</small>		
物件所在地	東京都渋谷区千駄ヶ谷2丁目28-3		
交通	東京メトロ副都心線 北参道駅 徒歩7分 中央・総武線各停 千駄ヶ谷駅 徒歩9分 都営大江戸線 国立競技場駅 徒歩9分		
間取り詳細	11階: LDK 9.00畳, 洋室 3.80畳		
構造	鉄筋コンクリート 11階 / 13階建		
面積	33.83㎡	向き	南
築年月	2017年10月6日	契約期間	普通借家契約 2年
退去日		入居時期	相談
駐車場	要問合せ 駐輪場 バイク置き場		
設備	2口ガス 独立洗面台 脱衣室 浴室換気乾燥機 追焚 温水洗浄便座 床暖房 エアコン 室内洗濯機置場		
入居諸条件	ペット不可, 二人入居可		
損害保険			
保証会社	必須 トーシンライフ、オリコフォレントインシュア、全保連/保証料: 初回=賃料等×50%、月額=賃料等×1%		
備考	■民泊利用不可 ■自転車: 月額500円 バイク: 月額2,000円(契約時2年分一括払い※台数要確認) ■部屋タイプ: L3 ■外国籍相談可(申込条件: 在留カード必須、日本語読み書き出来る方、連帯保証人必須: 日本人又は永住者) ■大手法人保証会社未加入時: 敷金・礼金を各1ヶ月追加 ◆内見予約は『スマート内覧』◆		

外観



その他



※図面と異なる場合は現況を優先となります。

新宿本店

新宿区新宿3-21-4新宿ニュータワービル1階
TEL: 03-6279-2032



みずべや
水商売のお部屋



あずま通り店

新宿区歌舞伎町1-8-3良川ビル2階
TEL: 03-6205-5732

高級分譲賃貸マンション コートヒルズ高輪

Access

南北線・都営三田線

『白金高輪』駅徒歩7分

JR山手線

『高輪ゲートウェイ』駅徒歩15分



★リビング★



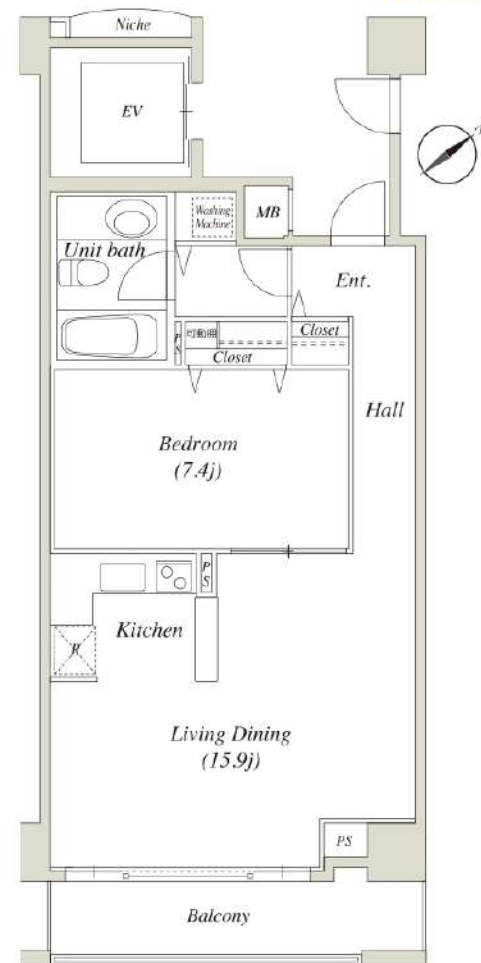
★L字型キッチン★



★ベッドルーム★

304号室 専有面積 53.73㎡
★★賃料値下げ★★
■賃料 202,000 円
■管理費8,000円 ■即日入居可

礼金
0ヶ月



《コートヒルズ高輪》は
格式ある銘地の高輪一丁目、
天神坂の頂きに佇みます
高級ホテルを思わせる深い落ち着きに
包まれたハイグレードのエントランス
都心にして自然と近在「池田山公園」
「東京都庭園美術館」等四季折々の
風情に触れながら散策できるスポット多数



※間取・設備は現況優先 ※専有面積は壁芯計算で算出されている為、内法計算で算出される登記簿面積とは若干異なります

■所在地	港区高輪1-22-5					
■構造	SRC造地上8階 地下2階建	■築年月	平成15年1月			
■間取	1LDK	■用途	住居のみ			
敷金	1ヶ月分	礼金	0ヶ月分			
■賃貸条件	■管理費	8,000円	■更新料	新賃料の1ヶ月分		
	■契約期間	2年間	■鍵交換代	16,500円		
	■解約予告	2ヶ月前				
	■家財保険 地震保険の有無選択	チャブ保険(2年間契約) 地震保険なしなら:22,000円 地震保険付きなら:29,000円				
	■短期解約 違約金	1年未満の解約は月額賃料及び管理費の 2ヶ月分(大手法人は相談可)				
■保証人 不要システム ご利用の場合 どちらでも ご利用可能	【オリコフォレントインシュア】 初回保証委託料は賃料等の1ヶ月分、 1年毎に1万円の保証委託料					
	【アイスマイル+プラス】 お手持ちのクレジットカードで賃料保証と 家財保険のセットを決済(クレジットカードが ない場合はご利用不可) 保証料月々払いプランで、月額賃料等の 4.25%+700円					
■家賃も						
■入居条件	ペット	民泊	楽器	外国籍	パート 学生	法人
	相談(1)	X	○(2)	○	相談	○
※(1)分譲マンションにつきペット飼育可否は照会ください。 飼育可の場合:敷金1ヶ月分積み増し、退去時償却1ヶ月分 (原状回復費含まず) 小型犬(体長50cm,体高40cm,体重10kg以下)もしくは猫 1住戸犬猫合わせて2頭まで飼育可 ※(2)楽器:演奏時間/平日9-20時,土日祝12-20時なら可						
■設備	■オートロック ■エレベーター ■エアコン ■2口IHコンロ ■浴室乾燥機 ■CATV(J:COM) ■ネット回線NTT(VDSL方式での提供) ■宅配ボックス ■モニター付きインターホン					
■駐車場	R6.3.27 現在 空き無し					

新宿本店 新宿区新宿3-21-4新宿ニュータウンビル1階
TEL:03-6279-2032



みずべや
水商売のお部屋



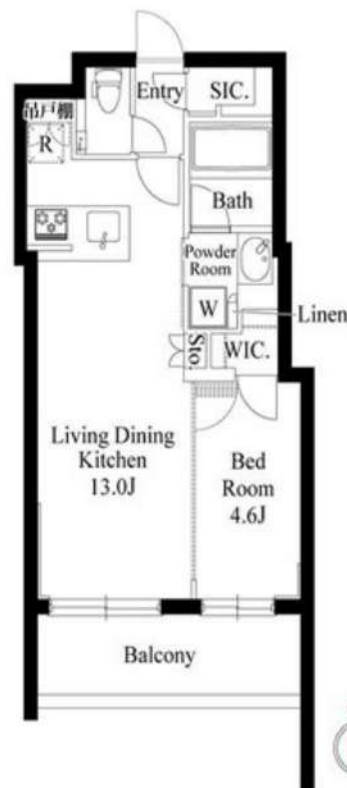
あずま通り店 新宿区歌舞伎町1-8-3良川ビル2階
TEL:03-6205-5732

更にフリーレント2ヶ月（共益費込）キャンペーン中！
何重もの顔認証システムが貴方の生活を守ります。

Access

東京メトロ日比谷線
「広尾」駅徒歩 10分

東京メトロ日比谷線
「六本木」駅徒歩 14分



0403 号室 専有面積 40.70㎡

間取 1LDK

賃料 284,000 円/月

共益費 25,000 円/月

物件概要

所在地／ 東京都港区西麻布4丁目18-25
構造・規模／ 鉄筋コンクリート造 4階建
総戸数／ 19 戸
築年月／ 2022年12月06日
入居日／ 即可

契約条件

敷金0ヶ月・礼金0ヶ月

- ①リース保証初回保証料：賃料総額50%・1,000円/月
- ②新日本信用初回保証料：賃料総額50%・10,000円/年
- ↑①→②の順で審査を行います。（新日本引落料：440円/月）
- 安心入居サポート料：16,500円/2年
- 貸主指定賃貸入居者総合保険加入の事（別途費用）
- 鍵交換代：27,500円・普通賃貸借2年契約
- ★退去時通常清掃費用※退去時支払い
- 155,000円(税込)&エアコン13,200円/台(税込)
- 早期解約違約金：2年未満フリーレント分
- ★風・ホ・学生契約不可（4年生留学生・要相談）
- ☆キャンペーンは4/末までの成約者様限定
- ※審査時必要書類（顔写真＋保険証＋収入証明）

- 安心！オートロック・共用部防犯カメラ5台
- 重い荷物でも安心なエレベーター
- 顔認証システム採用のダブルロック
- ★収入豊富なワークインクローゼット
- ★収入豊富なシューズインクローゼット
- 生活をすぐスタートできる室内照明（リビング）
- 室内を快適に保つエアコン設置（2基）
- システムキッチン3口ガスキッチンコンロ
- ★キッチングリル・ビルトイン浄水器付
- ★料理も掃除も快適！食器洗浄乾燥機
- ★インターネットWi-Fi無料
- ↑速度等詳細はTEL0120-998-886
- 便利な三面鏡付きシャンプードレッサー
- 便利で嬉しい！追い焚き機能付バス
- 雨天・冬は必須！浴室換気乾燥暖房涼風機
- ★大型犬1匹・小型・中型2匹可※敷金必須
- ↑頭数×敷金1ヵ月（1ヵ月分は必ず償却）
- 顔認証システムメール・宅配ボックス
- 顔認証システム建物内24時間利用ゴミ置場
- 駐輪場：550円/月※先着



※図面と現況が異なる場合、現況優先とさせていただきます。
※退去時清掃費用、更新時更新費用等がございます。

新宿本店 新宿区新宿3-21-4新宿コートワビル1階
TEL：03-6279-2032



みずぺば
水商売のお部屋



あずま通り店 新宿区歌舞伎町1-8-3良川ビル2階
TEL：03-6205-5732