

関東初の店舗、地元の名店が揃うカメイドクロック至近  
充実の設備仕様・各住戸専用トランクルーム付！

### Access

JR総武線  
「亀戸」駅徒歩 7分

都営新宿線  
「大島」駅徒歩 10分



0502 号室 専有面積 20.16㎡

間取 1K

賃料 **83,000** 円/月

共益費 10,000 円/月

### 物件概要

所在地 / 東京都江東区亀戸6丁目35-8  
構造・規模 / 鉄筋コンクリート造 5階建  
総戸数 / 9 戸  
築年月 / 2023年03月09日  
入居日 / 2024年04月30日

### 契約条件

保証金1ヶ月 (契約時償却)

M保証システム利用料(家賃総額の50%~)  
↑工ボス保証にて成約となった場合、年次保証料2万円  
保証金契約時償却  
24Hサポート料22,000円/2年・鍵交換代22,000円  
室内抗菌処理代17,600円事務手数料11,000円  
当社指定賃貸入居者総合保険加入の事(別途費用)  
※賃料口座引落し(口座振替手数料要確認)  
普通賃貸借2年契約  
※オール電化  
※駐輪不可

- カラーTVモニター付オートロックシステム
- 安心！共用部には防犯カメラ設置(2台)
- ★各戸トランクルーム1区画有(1階共用部)
- 防犯性の高いダブルロック
- 防犯サムターン・鍵デッド・ドアガード採用
- 夜間の帰宅でも安心な人感センサーライト
- 床フロアタイル仕様・快適なエアコン1基
- 生活をすぐスタートできる室内リモコン照明
- (収納付)2口IHコンロシステムキッチン
- シングルレバー混合水栓
- ★Wi-Fiネット無料:ファイバーゲート
- ※速度等詳細はTel.0120-988-660
- ★浴室テレビ付・高温差湯機能付きバス
- 雨天・冬は必須！浴室換気乾燥暖房涼風機
- プリンセスミラー・鏡裏収納付きの独立洗面台
- BS/CS110※別途費用
- 中型犬1匹・猫2匹迄可※別途敷金1ヶ月
- 24時間受取可能！宅配BOX
- 敷地内ゴミ置き場
- 退去時清掃費用、更新時更新費用等有り



**24時間安心サポート**

設備のトラブルに24時間365日の受付体制

**医療健康サービス 24**

看護師が24時間365日ご相談に応じます。

※図面と現況が異なる場合、現況優先とさせていただきます。  
※退去時清掃費用、更新時更新費用等がございます。

**新宿本店** 新宿区新宿3-21-4新宿ニュータワービル1階  
TEL: 03-6279-2032



**みずやベーカリー**  
水商売のお部屋

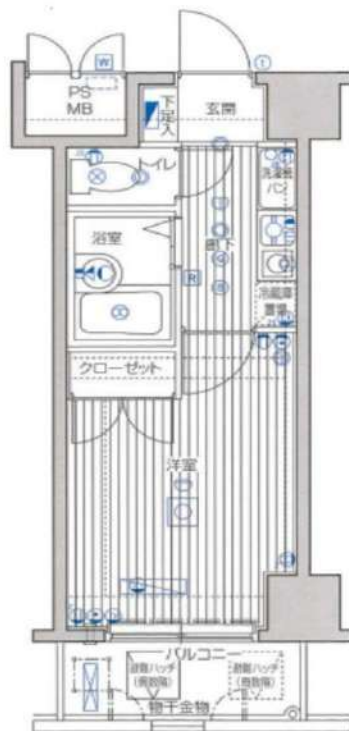


**あずま通り店** 新宿区歌舞伎町1-8-3良川ビル2階  
TEL: 03-6205-5732

# ガーラ・シティ門前仲町

204 号室

ビジネスパーソンや学生さんにオススメ。充実設備の駅近分譲賃貸マンションです。



利回りくん



特別ご優待サービス  
**SYLA PREMIUM Club Off**  
**SYLA PREMIUM SUPPORT**  
住まいのトラブルや困りごとに対応いたします。

【設備・条件その他】

エレベーター、宅配ボックス、バルコニー、フローリング、エアコン、BS、CS、CATV、分譲賃貸、システムキッチン、バストイレ別、温水洗浄便座、クロゼット、シューズボックス、オートロック、モニター付きオートロック、保証会社利用可、外国人可、学生向け

※図面と現況が異なる場合は現況を優先いたします。

賃料

84,000円

共益費	8,000円		
敷金	0ヶ月	礼金	1ヶ月

所在地

東京都江東区牡丹1丁目

交通

都営大江戸線門前仲町駅 徒歩4分  
 東西線門前仲町駅 徒歩4分  
 京葉線越中島駅 徒歩5分

建物

構造・規模	鉄筋コンクリート・9階建		
所在階	2階	間取	1K
築年月	2007年7月	方角	北西
平米数	壁芯19.88㎡	バルコニー面積	3.22㎡

契約

種別	普通借家契約	契約期間	2年
解約予告	2ヶ月前（大手法人の場合相談可）		
更新料	1ヵ月	ペット	不可

その他

火災保険	20,000円	鍵交換代	27,500円
室内清掃費	52,800円（退去時）		
入居者サポート	SYLAプレミアムクラブ加入 24,200円（税込）/2年 更新時より 26,400円（税込）/2年		

保証会社

エルズサポート 他取り扱い有り  
 初回50%、月額保証料700円、月額事務手数料330円～  
 外国籍の方 エボスGTNを利用。初回保証料60%、月額保証料2%、年間保証料無し

引渡

入居時期	期日指定2024年06月上旬		
現況	居住中	解約予定日	2024-05-20

備考

- ◆お申込時、当社が運営するサービス「利回りくん」にも申込情報が登録されます。入居後、本登録を行う事ですぐにサービスを利用する事ができます。※本サービスの登録は無料です。
- ◆ペット飼育可の場合：ペット飼育時は敷金1ヶ月積み増し。
- ◆内見開始日はITANDI BBをご確認ください。
- ◆空き予定物件：先行契約のみ申込可

新宿本店

新宿区新宿3-21-4新宿ニューワークビル1階  
 TEL：03-6279-2032



みずべや  
 水商売のお部屋

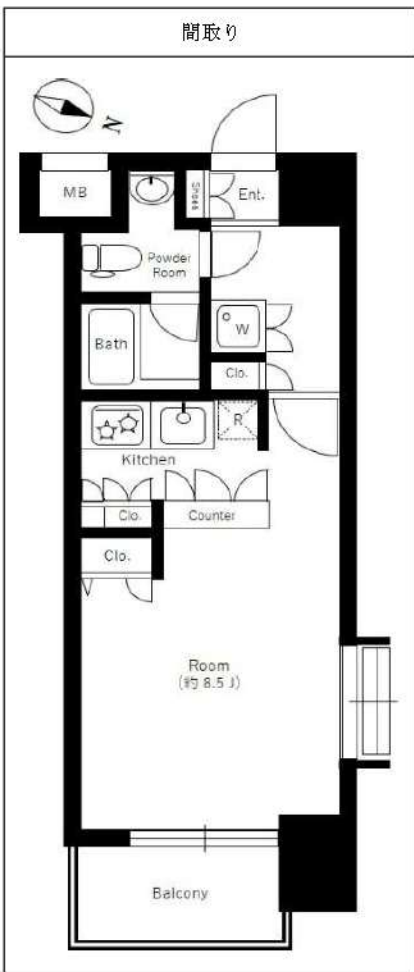


あずま通り店

新宿区歌舞伎町1-8-3良川ビル2階  
 TEL：03-6205-5732

間取り	賃料	管理費
1K	85,000円	6,000円

交通	都営新宿線 『東大島』 駅 徒歩2分 / 都営新宿線 『大島』 駅 徒歩12分 東武亀戸線 『亀戸水神』 駅 徒歩20分
----	---



敷金/保証金	0ヶ月	礼金/権利金	1ヶ月
敷引/償却金		更新料	1ヶ月(新賃料)
その他費用	(必須) 緊急サポート代1,000円/月 (必須) 害虫駆除殺菌消毒代19,000円 (必須) 家財保険料18,000円/2年 (必須) 鍵交換代:24,200円 ※すべて税込金額となります。 ※ペット飼育可能物件の場合敷金+1ヶ月(退去時償却)+賃料3,000円増額もしくは礼金10万円頂戴いたします。小型犬or猫1匹までに限る。		
物件種別	マンション		
物件所在地	東京都江東区大島7丁目39-27		
間取り詳細	1K	平米数	30.02平米
構造	RC 地上9階建	向き	東
築年月日	2002年2月	契約期間	普通契約 2年
駐輪場	無	入居時期	2024年5月中旬
駐車場			
バイク置き場		建物管理会社	
専有部分	インターフォン:TVモニター付き/オートロック/モニター付オートロック/ローリング/ベランダ・バルコニー/下駄箱/収納スペース/バス・トイレ:別室/浴槽/シャワー/浴室乾燥機/温水洗浄便座/洗面台/独立洗面台/洗面所独立/脱衣所/洗濯機置き場:室内/システムキッチン/コンロ口数:2口/コンロ種類:都市ガス/コンロ設置済/エアコン:1/冷房/BS/CS/光ファイバー/CATVインターネット		
共有部分	都市ガス/公営水道/エレベーター:1基/オートロック/防犯カメラ/宅配ボックス/集合ポスト/専用ゴミ置き場:あり		
保証会社	①ジャックス②エポス③Casa ※①②③の順番で審査をかけます。 初回契約時:40%(非課税) 更新時:10,000円/年~ 備考:海外審査の場合 ※①Casa②GTNの順番で審査をかけます。 大手法人契約の場合 保証会社利用無相談可能		
入居条件	子供可/二人入居可/外国人可/ナイトワーク可/未成年可/分譲タイプ/ペット:相談/ルームシェア:相談		
備考	短期違約金有(1年未満退去の場合賃料等総額1ヶ月)・解約于2ヶ月前・更新事務手数料22,000円(税込)・内見ができない(空き予定等)申込に関しては、先行契約となります。		



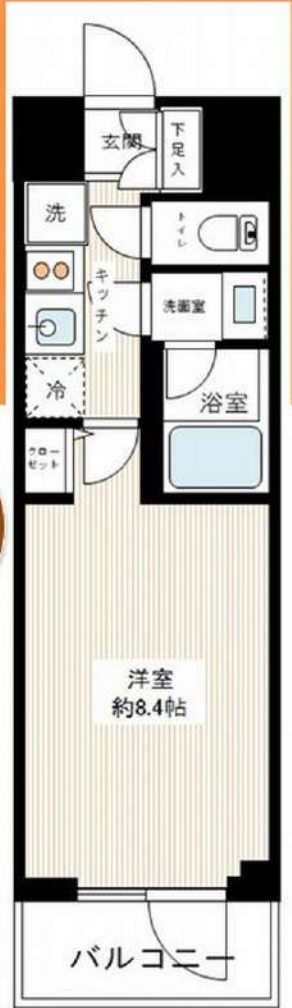
# ペット可高級分譲賃貸マンション MAXIV HY's 南砂町

東京メトロ東西線「南砂町」駅徒歩9分  
東京メトロ東西線「東陽町」徒歩14分



**\*ペット飼育可能\***  
(敷金プラス1ヶ月預かり)  
※猫・小型犬いずれか1匹

※ライフラインに限り※※申込自由※  
※電気自由※※ライフラインとライフラインの次貸業者からご案内  
※詳細はご案内を願います! ※対象物件あり



- 物件概要**
- 名称 / MAXIV HY's 南砂町 (マキシヴ ハイズ ミナミサナチ)
  - 所在地 / 東京都江東区南砂3丁目5番8号
  - 構造 / 鉄筋コンクリート造地上8階建て
  - 竣工 / 2017年2月
  - 交通 / 東京メトロ東西線「南砂町」駅徒歩9分  
東京メトロ東西線「東陽町」駅徒歩14分

- 賃貸条件**
- 礼金 / 1ヶ月
  - 敷金 / 1ヶ月
  - 更新料 / 新賃料1.5ヶ月分
  - 火災保険 / 18,000円
  - 条件 / 文書事務手数料 5,500円(税込)  
鍵交換費用 27,500円(税込)  
ステージ安心サポート24 19,800円(税込)  
振替事務手数料 330円(税込) /月
  - その他 / 保証会社加入のこと  
保証人不要プランご相談可能  
初回保証料: 毎月支払額の50%  
※学生プラン有り: 初回保証料 10,000円〜  
月額保証料 700円  
※保証会社利用しない場合は、敷金2ヶ月  
※別途留学生プラン有 (連帯保証人不要)
- ※ 退去時、貸主の指定業者による室内のクリーニング費用(44,000円・税込)・エアコン内部洗浄(14,300円・税込/台)は借主様負担となります。

〜ご利用保証会社〜  
エボスROOM ID・ルームバンクインシュア  
※留学生プラン 初回: 毎月支払い合計額の100% (最低保証40,000円)  
月額保証料 700円  
外国人サポートプラン利用料 10,800円/年 (初年度限り)  
※初期費用のお支払いはクレジットカード決済をご利用可  
※法人様契約の際の諸条件は別途お問い合わせください

- 設備概要**
- \* TVモニター付オートロック
  - \* 2口ガスシステムキッチン
  - \* 独立洗面化粧台
  - \* ウォシュレット
  - \* エアコン
  - \* 室内洗濯機置き場
  - \* 浴室換気乾燥暖房機
  - \* インターネット対応 (フレッツ光) ※個別契約
  - \* B S・C Sアンテナ
  - \* 宅配ボックス/メールボックス
  - \* 敷地内ゴミ置場(24時間ゴミ出し可)
  - \* 駐輪場 (月額300円・ステッカー代300円) ※空き・料金要確認

**【募集条件】**

号室	賃料	間取り	専有面積	現況
202	<b>86,500円</b>	1K	25.52㎡	5/26退去予定

管理費 8,000円

※参考写真

独立洗面台

浴室乾燥機

宅配ボックス



図面と現況が異なる場合は、現況優先と致します

# リヴェンティ中央区築地

分譲賃貸マンション

【交通】

東京外口有楽町線 『新富町』駅 徒歩1分

東京外口日比谷線 『築地』駅 徒歩3分

## \*物件概要

- 所在地 東京都中央区築地2-3-10
- 構造 鉄筋コンクリート造 地上 12階建
- 竣工 2005年 7月 ■ 総戸数 47戸

## \*賃貸条件

- 敷金 0ヶ月 礼金 1ヶ月
- 契約期間 2年 ■ 更新料 1.5ヶ月分
- 契約事務手数料 5,500円(税込) ■ 更新事務手数料 5,500円(税込)
- 1年未満解約 違約金として賃料+管理費 1ヶ月分
- 保証会社 にじいろライフ \*必須加入  
保証委託料 【初回】賃料+管理費の80%  
【月次保証料】(賃料+管理費)×1%/月 ※1,000円未満は一律1,000円/月  
年更新無 決済サービス手数料 550円(税込)/月
- にじいろサポート24(火災保険付き) 月額 2,200円(税込)

## \*設備概要

エアコン・システムキッチン(2口)・モニター付きインターフォン  
浴室乾燥機・洗浄機能付き便座・室内洗濯機置き場・クローゼット  
敷地内ゴミ置き場・宅配ボックス・オートロック・防犯カメラ  
インターネット:NTTフレッツ光(0120-116-116)

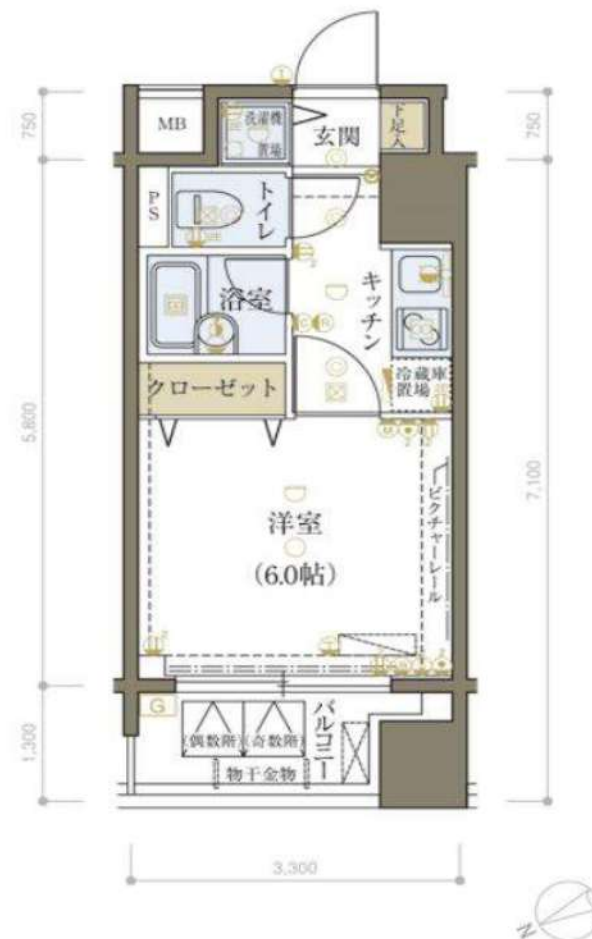
## \*備考欄

- 当社指定引越し業者(必須利用)
- 鍵交換費用 33,000円(税込)
- 賃料発生日 解約日または申込日より2週間以内
- 退去時クリーニング費用 賃料1ヶ月+消費税 \*初期費用含まない
- 室内抗菌消毒費用 16,500円(税込) ■ 解約予告 2ヶ月前
- ペット飼育可(小型犬・猫 どちらか1匹のみ) 礼金1ヶ月追加
- 図面と現況が異なる場合は、現況を優先する。

\*建物共有部のお問合せ先 駐輪場等の空き状況等

■ 株式会社リヴェビルディング(03-6434-0673)

号室	賃料	管理費	間取り	m <sup>2</sup>	入居可能時期
803	89,000円	10,000円	1K	20.82	4月中旬



新宿本店 新宿区新宿3-21-4新宿ニュータワービル1階  
TEL: 03-6279-2032



みずべや  
水商売のお部屋



あずま通り店 新宿区歌舞伎町1-8-3良川ビル2階  
TEL: 03-6205-5732



# SYFORME SUMIYOSHI II

都営新宿線  
「西大島」駅 [徒歩] 4分  
「住吉」駅 [徒歩] 7分

猿江恩賜公園 4min (約400m)

階	部屋		タイプ		NATURAL: 3・5・7・9・11・12F (奇数階)			
	賃料		ASH: 2・4・6・8・10・11F (偶数階)					
	専有面積 (㎡)	バルコニー面積 (㎡)	1301	E	1302	F		
13F			129,500		129,500			
	ルーフバルコニー・蓄積倉庫	29.95	26.5		30.75	25.85	ルーフバルコニー・蓄積倉庫	
12F	1201	A	1202	B	1203	C	1204	D
	111,500		111,500		111,500		111,500	
	25.68	2.62	25.64	3.72	25.64	3.72	25.55	2.97
11F	1101	A	1102	B	1103	C	1104	D
	111,000		111,000		111,000		111,000	
	25.68	2.62	25.64	3.72	25.64	3.72	25.55	2.97
10F	1001	A	1002	B	1003	C	1004	D
	110,500		110,500		110,500		110,500	
	25.68	2.62	25.64	3.72	25.64	3.72	25.55	2.97
9F	901	A	902	B	903	C	904	D
	110,000		110,000		110,000		110,000	
	25.68	2.62	25.64	3.72	25.64	3.72	25.55	2.97
8F	801	A	802	B	803	C	804	D
	109,500		109,500		109,500		109,500	
	25.68	2.62	25.64	3.72	25.64	3.72	25.55	2.97
7F	701	A	702	B	703	C	704	D
	109,000		109,000		109,000		109,000	
	25.68	2.62	25.64	3.72	25.64	3.72	25.55	2.97
6F	601	A	602	B	603	C	604	D
	108,500		108,500		108,500		108,500	
	25.68	2.62	25.64	3.72	25.64	3.72	25.55	2.97
5F	501	A	502	B	503	C	504	D
	108,000		108,000		108,000		108,000	
	25.68	2.62	25.64	3.72	25.64	3.72	25.55	2.97
4F	401	A	402	B	403	C	404	D
	106,500		106,500		106,500		106,500	
	25.68	2.62	25.64	3.72	25.64	3.72	25.55	2.97
3F	301	A	302	B	303	C	304	D
	103,000		103,000		103,000		103,000	
	25.68	2.62	25.64	3.72	25.64	3.72	25.55	2.97
2F	201	A	202	B	203	C	204	D
	102,500		102,500		102,500		102,500	
	25.68	2.62	25.64	3.72	25.64	3.72	25.55	2.97
1F	エントランス・風除室・管理人室							

新築

敷金なし

礼金なし

宅配ボックス

ペット可

システムキッチン

温水洗浄便座

独立洗面化粧台

駐輪場

2人入居可

インターネット無料!  
Wi-Fi対応!

物件名: SYFORME SUMIYOSHI II (シーフォルム住吉II)  
 住所: 東京都江東区大島2-18-14  
 構造: 鉄筋コンクリート造・地上13階建  
 竣工: 2024年3月29日  
 現況: 完成済み  
 入居日: 即時

【賃貸条件】  
 賃料: 左図参照  
 共益費: 10,000円  
 敷金/礼金: 0ヶ月  
 契約: 普通借家契約 2年間  
 更新料: 新賃料1ヶ月  
 解約予告: 2ヶ月前 (大手法人の場合相談可)

- ◆ 貸主指定保証会社利用  
 クレディセゾン・他取り扱いあり: 初回保証料40%、以降年間保証料10,000円～(総賃料15万円以上は14,000円～)  
 (外国籍の方: エポスGTNを利用可。初回保証料60%、月額保証料2%、年間保証料無し、海外審査可)
  - ◆ ルームクリーニング代(退去時)  
 A～Etype: 52,800円(税込)    Ftype: 59,400円(税込)
  - ◆ 火災保険料: 20,000円/2年    ◆ ペット飼育: 小型犬または猫2匹まで可(敷金1ヶ月追加)
- ※現況優先



新宿本店 新宿区新宿3-21-4新館ニューワールドビル1階  
 TEL: 03-6279-2032



みずべや  
水商売のお部屋



あすま通り店 新宿区歌舞伎町1-8-3丸ビル2階  
 TEL: 03-6205-5732

# リヴェンティ清澄白河

分譲賃貸マンション

【交通】

東京外口半蔵門線/都営大江戸線『清澄白河』駅 徒歩 5分

都営新宿線『森下』駅 徒歩 12分

## \*物件概要

- 所在地 東京都江東区清澄2-5-11
- 構造 鉄筋コンクリート造 地上9階建て
- 竣工 2013年 7月 ■ 総戸数 25戸

## \*賃貸条件

- 敷金 0ヶ月 礼金 1ヶ月
- 契約期間 2年 ■ 更新料 1.5ヶ月分
- 更新事務手数料 5,500円(税込)
- 1年未満解約 違約金として賃料+管理費 1ヶ月分
- 保証会社 にじいろライフ \*必須加入  
保証委託料 【初回】賃料+管理費の80%  
【月次保証料】(賃料+管理費)×1%/月 ※1,000円未満は一律1,000円/月  
年更新無 サービス決済手数料 550円(税込)/月
- にじいろサポート24(火災保険付き) 月額 2,200円(税込)

## \*設備概要

エアコン・システムキッチン(2口コンロ)・クローゼット  
オートロック・モニター付きインターホン・防犯カメラ  
ウォシュレット・独立洗面台・浴室乾燥機・室内洗濯機置き場  
インターネット:BBM-NET(利用料無料)/NURO光(別途契約)

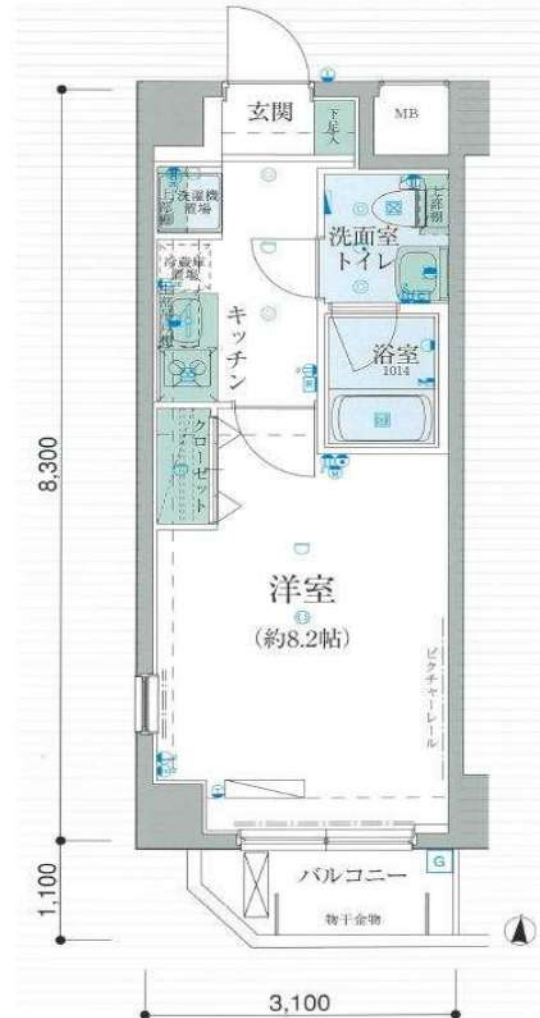
## \*備考欄

- 鍵交換費用 33,000円(税込)
- 賃料発生日 解約日または申込日より2週間以内
- 退去時クリーニング費用 賃料1ヶ月+消費税 \*初期費用含まない
- 室内抗菌消毒費用 16,500円(税込) ■ 解約予告 2ヶ月前
- ペット飼育可(小型犬・猫 1匹のみ) 敷金1ヶ月追加(償却)
- 図面と現況が異なる場合は、現況を優先する。

## \*建物共有部のお問合せ先 駐輪場等の空き状況等

- 株式会社リヴェビルディング(03-6434-0673)

号室	賃料	管理費	間取り	m <sup>2</sup>	入居可能時期
801	105,000円	0円	1K	25.73	5月中旬



新宿本店 新宿区新宿3-21-4新宿ニュータワービル1階  
TEL: 03-6279-2032



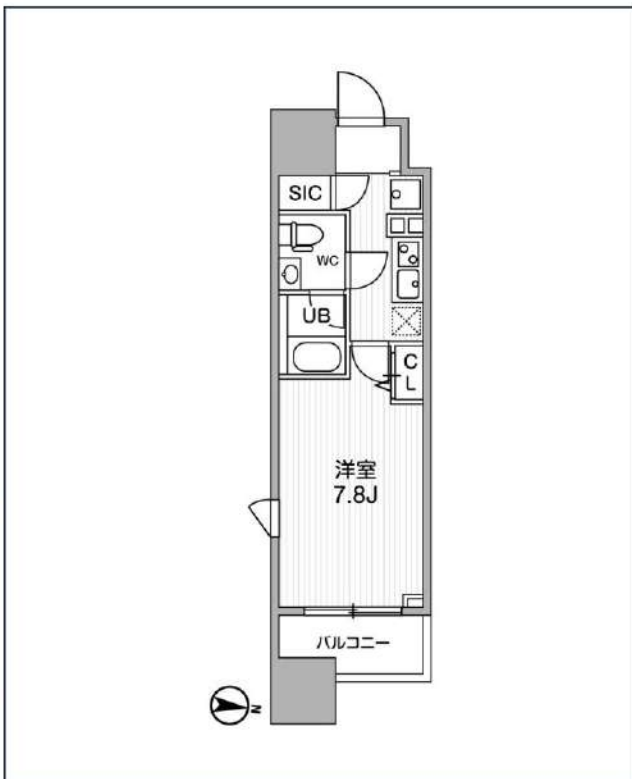
みずべや  
水商売のお部屋



あずま通り店 新宿区歌舞伎町1-8-3良川ビル2階  
TEL: 03-6205-5732

# ALTERNA 亀戸

JR中央・総武線「亀戸」徒歩5分



号室	賃料
901	110,000円

管理費	10,000円		
敷金	なし	礼金	0円
所在地	東京都江東区亀戸1丁目31-6		
構造・階建	RC 9階部分 / 地上13階、地下0階		
築年月	2022年2月	総戸数	72
間取り	1K	専有面積	25.51㎡
契約期間	普通借家2年	開口向き	東
保険		連帯保証人	指定しない

保証会社			
その他費用	鍵交換費用24,200円 税込、Goodプレミアムα (24Hサポートのみ) 11,000円 税抜(入居時)、住宅総合保険(フレックス)20,000円 非課税(入居時)、Goodプレミアムα 登録料2,000円/税抜(入居時)		
入居時期	2024年5月上旬	退去予定日	—

備考  
 特約等につきましてはGoodリアルエステート仲介会社様専用サイトの部屋詳細をご確認ください。 / ★ 注意 ★2年以下の語学学校生様または海外審査の方は【FR】なし【AD】募集条件よりマイナス1ヵ月となります。

インターネット 使用料無料	オートロック	宅配ボックス	専用ゴミ置き場	浴室乾燥機	ウォシュレット	エレベーター	礼金0	カウンターキッチン	ウォークイン クローゼット	洗面所独立	照明器具
洗濯機置き場	バス・トイレ別	コンロ2口	システムキッチン	エアコン	24H換気システム	下駄箱	防犯カメラ	光ファイバー	集合ポスト	築2年以内	フローリング

※現況と図面に相違がある場合は、現況優先となります。

新宿本店 新宿区新宿3-21-4新宿ニューパークビル1階  
 TEL: 03-6279-2032



みずべや  
 水商売のお部屋

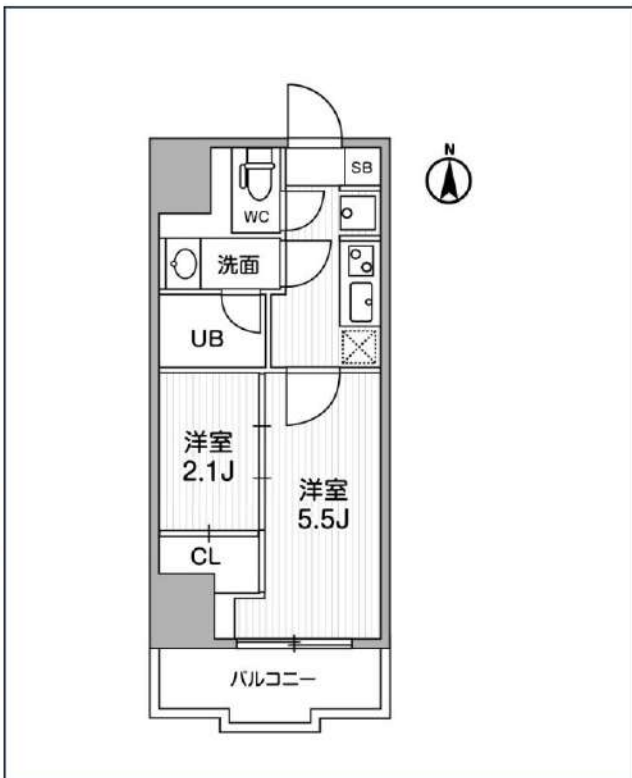


あずま通り店 新宿区歌舞伎町1-8-3良川ビル2階  
 TEL: 03-6205-5732



# SYFORME亀戸

JR中央・総武線「亀戸」徒歩5分  
東武亀戸線「亀戸」徒歩5分



号室	賃料
1402	119,000円

管理費	10,000円		
敷金	なし	礼金	0円
所在地	東京都江東区亀戸6丁目55-13		
構造・階建	RC 14階部分 / 地上14階、地下0階		
築年月	2022年3月	総戸数	39
間取り	2K	専有面積	25.4㎡
契約期間	普通借家2年	開口向き	南
保険		連帯保証人	指定しない

保証会社			
その他費用	鍵交換費用24,200円 税込、Goodプレミアムα (24Hサポートのみ) 11,000円 税抜(入居時)、住宅総合保険(フレックス)20,000円 非課税(入居時)、Goodプレミアムα 登録料2,000円/税抜(入居時)		
入居時期	2024年6月中旬	退去予定日	—

備考	特約等につきましてはGoodリアルエステート仲介会社様専用サイトの部屋詳細をご確認下さい。		
----	---	--	--

インターネット 使用料無料	オートロック	宅配ボックス	専用ゴミ置き場	浴室乾燥機	ウォシュレット	エレベーター	礼金0	カウンターキッチン	洗面所独立	照明器具	洗濯機置場室内
バス・トイレ別	コンセント2口	システムキッチン	エアコン	24H換気システム	下駄箱	防犯カメラ	光ファイバー	集合ポスト	築2年以内	フローリング	ベランダ・バルコニー

※現況と図面に相違がある場合は、現況優先となります。

新宿本店 新宿区新宿3-21-4新宿ニュータウンビル1階  
TEL: 03-6279-2032



みずべや  
水商売のお部屋



あずま通り店 新宿区歌舞伎町1-8-3良川ビル2階  
TEL: 03-6205-5732