

RENECAT導入済物件★消臭抗菌効果が半永久持続  
★家具・家電付賃貸へ変更可★すぐお住まいになれます

Access

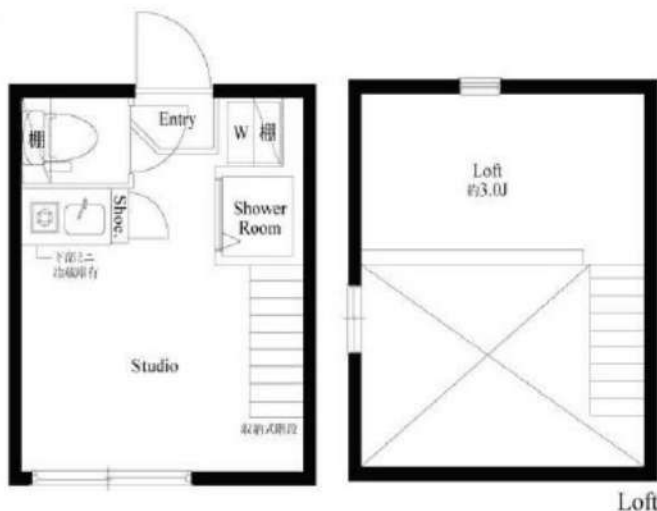
JR山手線  
「池袋」駅徒歩 10分



東武東上線  
「北池袋」駅徒歩 11分

- スタイリッシュな外観
- カラーTVモニター付きインターホン
- 便利なハンズフリーインターホン
- 防犯性に優れたディンプルキー
- 洋室に快適なエアコン標準装備
- 床フローリング仕様
- オリジナルミニキッチン
- 1口ガスコンロ(温度センサー付き)
- 一人暮らしに便利なミニ冷蔵庫
- 暖房便座付き温水シャワートイレ

- ★ネット使い放題(ファミリーネット)
- ↑速度等詳細はTEL0120-882-802
- 室内有効活用!階段下収納
- リモコン式居室照明有
- 使い勝手の良いピクチャーレール
- 収納力のあるトール型シューズBOX
- BS(別途費用)
- 24時間コールセンター受付
- 外国籍入居可能・2人入居可能
- 海外審査も可能



0202 号室 専有面積 10.65㎡

間取 1R+ロフト

賃料 72,000 円/月

共益費 4,000 円/月

物件概要

所在地 / 東京都豊島区上池袋2丁目26-1  
構造・規模 / 木造 2階建  
総戸数 / 8 戸  
築年月 / 2018年02月15日  
入居日 / 2024年06月25日

契約条件

敷金0ヶ月・礼金0ヶ月

SC保証システム利用料:家賃総額55%(最低金額5.5万円)  
保証人付プラン:家賃総額の30%(最低金額3万円)  
24Hサポート料22,000円/1年・鍵交換代22,000円  
室内抗菌処理代17,600円事務手数料11,000円  
当社指定火災保険(ジック)加入の事(別途費用)  
※賃料口座引落し(口座振替手数料別途有)  
普通賃貸借1年契約(更新型)※  
※1、2回目の更新時5%の賃料改定あり。更新料は1回のみ。  
2回目以降の更新料は無い為、安心して永くお住まいいただけます  
※LPガス(要担保金)/共益費変動不可

24時間安心サポート

設備のトラブルに24時間365日の受付体制

医療健康サービス 24

看護前が24時間365日ご相談に応じます。

新宿本店

新宿区新宿3-21-4新宿ニュータワービル1階  
TEL: 03-6279-2032



みずべや  
水商売のお部屋



あずま通り店

新宿区歌舞伎町1-8-3良川ビル2階  
TEL: 03-6205-5732



# 敷金 0★ Wi-Fi対応のインターネット無料♪



## Art Avenue オススメポイント!!

インターネットの最大通信速度 1Gbps♪ 地下鉄赤塚駅徒歩 3分★  
浴室乾燥機・独立洗面台・2口コンロなど設備充実★安心のオートロック・カラーモニター付インターホン・防犯シャッター完備！宅配ボックス・敷地内ごみ置場・駐輪スペースあり♪ファミリーマートまで徒歩 2分 (130m)、まいばすけっとまで徒歩 5分 (400m)♪ 緑豊かな光が丘公園まで徒歩 12分 (900m)★



----- アセントクロス使用

- 敷金なし物件で図面記載以外の保証会社を利用される場合、敷金1か月が追加になる場合がございます。 ● 広告期間：2024年05月未送
- 図面と現況が異なる場合は現況優先となります。写真は同物件・別部屋の場合がございます。● 消費税相当分は変動するものとします。
- 図面記載の寸法は目安です。現況優先となりますので、必ずご自身で採寸をお願いたします。● 洗濯パンの寸法は外寸です。
- カーテンレールの高さは固定ランナーの下から床までの高さマイナス1cm、幅は両側の固定ランナー間を計測しています。

<b>PRMO Akatsuka102</b>			
プレミアカカ			
東京メトロ有楽町線 地下鉄赤塚駅 徒歩3分 東武東上線 下赤塚駅 徒歩3分 東京メトロ副都心線 地下鉄成増駅 徒歩20分			
〒179-0073 東京都 練馬区 田柄 2-36-11			
入居時期 2024年7月上旬			
賃料	73,000円	共益費	4,000円
敷金	--	礼金	73,000円
● 契約形態：再契約型定期借家		● 契約期間：2年	
● 解約予告：1ヶ月前通知		● 敷金償却：-	
● 再契約料：新賃料の1ヶ月分		● 再契約事務手数料：-	
<b>建物概要</b>			
● 構造：鉄骨造 4階建て (所属階1階)		● 総戸数：19戸	
● 完成：2017年05月		● 間取 / 専有面積：1K / 20㎡	
<b>設備</b>			
ネット有線タイプ / ネット別 / エアコン台数1 / コンロ2口 / 設置済み / 洗濯機置場室内 / 照明台数1 / 収納数1 / シューズボックス数1 / バルコニー / クロスカーペット / 浴室乾燥機 / 洗濯機 / 洗面所独立 / 洗面化粧台 / フロアリング / 防犯シャッター / TVモニター付インターホン / オートロック / ティップオフ / タブレット / 防犯カメラ / ガスファン / 敷地内ごみ置場 / 宅配ボックス / インターネット接続可無料 光ファイバー・最大通信速度1Gbps※ 差支わずに使える無線LAN / 駐輪場あり敷地内各世帯1台まで利用不可			
<b>諸費用</b>			
Art Club [月額] 1,320円 鍵交換代 22,000円 諸経費 1,100円			
<b>その他条件</b>			
● 保証会社加入必須：スカイレント※ 月額費用の50% (スカイレント加入料下限20,000円) 月額保証料1,000円 (非課税) ● 再契約型定期借家契約 ● Art Club：家財保険 24時間サービスを付したサービス ● 諸経費：書類作成 郵送料金 ● 契約開始後 1年未満解約の場合違約金1ヶ月 (賃料+共益費) 有 ● プロパンガスのご契約時、保証金がかかる場合がございます。詳細はガス会社にお問い合わせください。 ● アクセントクロスは変更となる場合があります。			



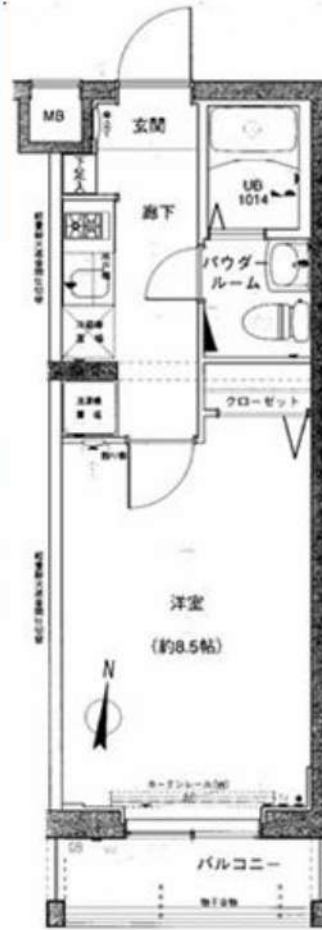
# THE Grande regalo春日町

敷金**0**ヶ月、礼金**0**ヶ月

保証金**1**ヶ月 ※契約時全額償却

都営大江戸線

「練馬春日町」徒歩**4**分



物件名称	THE Grande regalo春日町 104号室				
間取	1K				
賃料条件	賃料	74,000			円/月
	共益費	12,000円/月			
	敷金	無	礼金	無	保証金 1ヶ月
入居時期	入居中・6/6退去	2024年7月上旬入居可能			

物件所在	東京都練馬区春日町6-10-1			
交通	都営大江戸線	練馬春日町	駅徒歩	4分
	都営大江戸線	光が丘	駅徒歩	13分

建物	構造・総棟	鉄筋コンクリート造 地上5階建		所在階	1階
	専有面積	25.35	m <sup>2</sup>	方敷	間取参照
竣工年月	2013年4月				
契約期間	普通賃貸借 2年(更新可)				
更新料	新賃料1ヶ月分	更新事務手数料	新賃料0.275ヶ月分(税込)		
解約予告	2ヶ月前				
返却条件	有 1年未満の解約時総賃料1ヶ月分相当額				
賃料保証 条件	区分	必須 クレディセゾン、ルームバンクインシュア、他			
	条件	初回保証料:家賃総額の50%、年間保証料:10,000円 ※ 審査状況により内容変更となる場合有			
保険	貸主指定保険に加入	2年	20,000円		
競売換費用	25,300円(税込)				
その他 初期費用	契約事務手数料:5,500円(税込) 24時間緊急サポート料:2年 16,500円(税込)※必須				
退去時費用 (退去時精算)	ルームクリーニング費用:46,200円(税込)※mにより金額変更となる場合有 設備機器清掃料有:1台につき11,000円(税込)				
備考	管理:巡回 SOHO不可 事務所不可 楽器不可				

※図面と現況が異なる場合、現況優先といたします。

駐車場	有り ※空き要確認	設備	オートロック、TVモニター付きインターホン、メールボックス、宅配ボックス、防犯カメラ、エレベーター、クローゼット、エアコン、浴室乾燥機、シューズボックス、フローリング、システムキッチン、2口ガスコンロ、独立洗面台、シャワートイレ、室内洗濯機置場
バイク置場	有り ※空き要確認		
駐輪場	有り ※空き要確認		
共有部管理会社	(株)メイブルリビングサービス TEL03-5489-4344	利用の制限など	-

※上記共有設備は空き状況が変わることがあります。最新の空き状況等は共有部管理会社へお問合せください。

新宿本店 新宿区新宿3-21-4新宿ニュータウンワビル1階  
TEL: 03-6279-2032



みずばや  
水商売のお部屋



あずま通り店 新宿区歌舞伎町1-8-3良川ビル2階  
TEL: 03-6205-5732

1K  
マンション

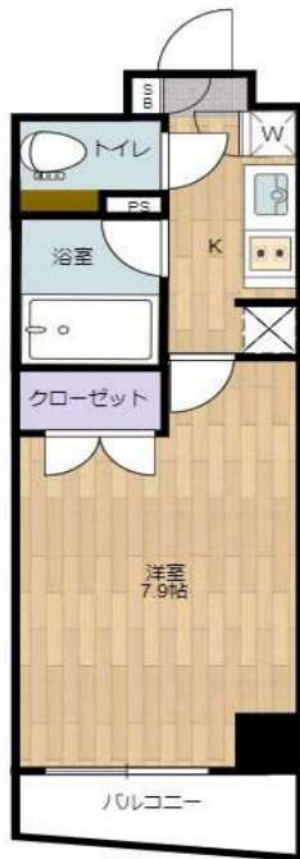
都営三田線

本蓮沼駅 徒歩8分

## AXASXEBEC 板橋 EAST 407号室

■ 賃料 78,000円

■ 共益費 10,000円



※ 図面と現状が異なる場合は現況を優先します。原状有姿の取引のため現地にてご確認ください

### ■ 物件概要

- 物件所在地 東京都板橋区大原町36-5
- 構造・規模 鉄筋コンクリート造 6階建
- 築年月 2008年2月
- 専有面積 23.7㎡ / バルコニー 1向き 4.2㎡
- 現況 6/30退去予定 ■ 入居可能日 要相談
- その他交通 都営三田線 板橋本町 徒歩16分  
東武東上線 ときわ台 徒歩16分

### ■ 契約条件

- 契約期間 2年 ■ 契約形態 普通借家
- 敷金 0ヶ月 ■ 礼金 0ヶ月
- 更新料 1ヶ月 ■ 更新事務手数料 20,000円(税別)
- 家財保険必須 20,000円 ■ 保証会社必須 保証料は備考欄参照

### ■ 設備

エレベーター、オートロック、駐輪場、ガスコンロ2口、バイク置場、宅配ボックス、防犯カメラ、浴室乾燥機、バス・トイレ別、ウォシュレット、室内洗濯機置場、エアコン、TVモニター付きインターホン、クローゼット、シューズボックス、浴室テレビ(残置物)

### ■ 備考

契約時: 鍵交換代 20,000円(税別)  
クリーニング代40,000円(税別)、エアコンクリーニング代15,000円/台  
保証料: JACCS(初回)賃料等60%~、(月額)1,000円  
※短期解約違約金あり(1年未満賃料等の1ヶ月分)  
※海外審査可、留学生相談可  
※あんしんサポート24: 月額1,000円(税別)

新宿本店 新宿区新宿3-21-4新宿ニユートワビル1階  
TEL: 03-6279-2032



みずべや  
水商売のお部屋



あずま通り店 新宿区歌舞伎町1-8-3良川ビル2階  
TEL: 03-6205-5732



# 築浅分譲賃貸マンション

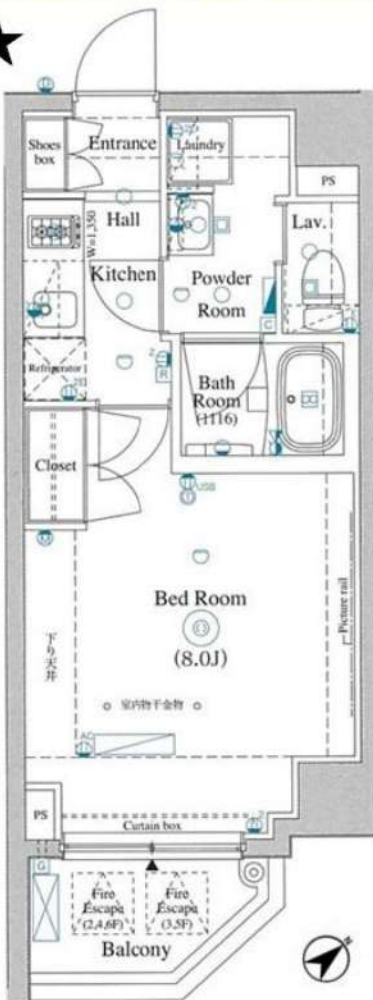
## ANNEX練馬高野台

**築浅！最上階！ペット2匹飼育可能！Wi-Fi使用料無料！**

### ★604号室★



♪ペット相談可  
※猫or小型犬2匹まで



#### ～設備～

- ★敷地内ごみ置き場
- ★24時間セキュリティ
- ★防犯カメラ(8台設置)
- ★オートロック
- ★ディンプルキー
- ★宅配ボックス
- ★トランクルーム
- ★システムキッチン
- ★2口ガスコンロ
- ★エアコン完備
- ★浴室暖房換気乾燥機
- ★独立洗面化粧台
- ★洗浄暖房機能付便座
- ★Wi-Fi使用料無料



Wi-Fi  
使用料無料

二人  
入居可

号室	タイプ	面積	賃料	共益費	入居日
604	C	25.61㎡	79,000円	15,000円	相談

敷金:なし 礼金:1ヶ月 保証金:1ヶ月(契約時償却)  
更新料:新賃料の1ヶ月分のみ ペット飼育時:1匹につき礼金1ヶ月追加  
※解約予告1ヶ月前(書面による通知必要)

- 【物件概要】◆住居表示/東京都練馬区富士見台3-55-20 ◆構造規模/鉄筋コンクリート造地上6階建  
◆交通/西武池袋線「練馬高野台」駅徒歩6分 ◆施工/2022年5月 ◆総戸数/25戸  
【備考】◆保証会社必須(全保連60%) ◆火災保険 20,000円(2年) ◆アクセス24 12,000円(税別・初回のみ)  
◆鍵交換手数料 26,000円(税別) ◆駐車場 1台 ◆バイク置場 3台 ◆駐輪場 23台(平面ラック式)

※駐車場・バイク置場・駐輪場ご利用の場合は建物管理会社への確認が必要となります。 ★先行契約優先★

※図面と現況が異なる場合、現況を優先とします。

※2年以内の解約は違約金が発生します。

新宿本店 新宿区新宿3-21-4新宿ニュータウンビル1階  
TEL:03-6279-2032



みずべや  
水商売のお部屋



あずま通り店 新宿区歌舞伎町1-8-3良川ビル2階  
TEL:03-6205-5732

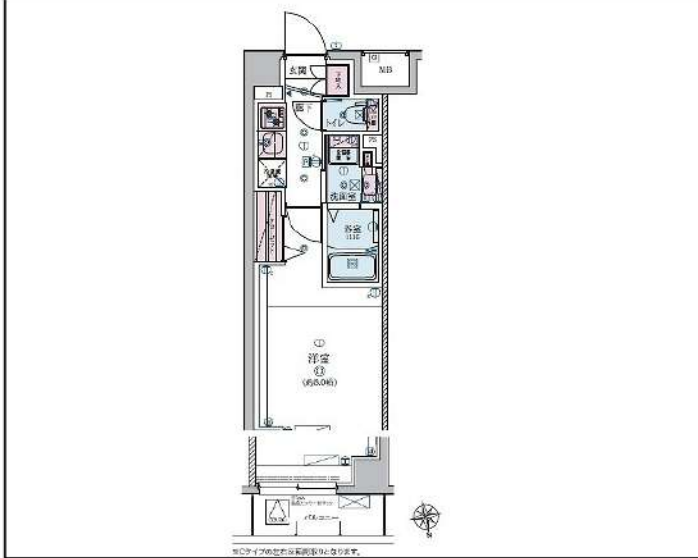


FOR RENT 【分譲賃貸マンション】

外観



間取り



リヴシティ成増ミュージオ

407

賃料	80,000円		
管理・共益費	管理費 15,000円	共益費	0円
間取り	1K	物件種別	マンション
敷金	-	礼金	1.0ヶ月
交通	東京メトロ有楽町線「地下鉄成増」駅 徒歩 9分 東武東上線「成増」駅 徒歩12分		
物件所在地	東京都練馬区旭町三丁目11-17		
構造	鉄筋コンクリート造	地上 6階建	4階部分
専有面積	25.96㎡	向き	北
築年月	2019年11月	入居時期	2024年7月下旬
契約期間	2年間（更新可）	原状回復	退去時精算
更新料	新賃料1ヶ月分	更新事務手数料	新賃料0.5ヶ月分+税
損害保険	2年	20,000円	
その他費用	鍵交換代:27500円 安心入居サポート:17600円 引越虫駆除サービス:16500円		
駐車場・駐輪場・バイク置場等の建物設備については下記建物管理会社へお問い合わせ下さい。			
建物管理会社	リヴビルディング 03-6434-0673		
保証会社	必須 (あんしん保証等)	初回保証料、賃料等の合計金額の50% 年間更新料、10,000円	
セールスポイント	インターネット使用料無料		
設備	モニター付オートロック 防犯カメラ カードキー 分譲タイプ 管理人室 エレベーター 宅配BOX フローリング クローゼット シューズボックス ガス2ロコンロ バストイレ別 温水洗浄便座 ガス給湯 室内洗濯機置場 洗面化粧台 独立洗面所 浴室換気乾燥 機 24h換気有 システムキッチン 24hゴミ出し可 敷地内ゴミ置 き場 メールボックス エアコン 人感センサー		
備考	ペット飼育不可		

エントランス



室内



キッチン



バスルーム



※図面と現状が異なる場合は、現状が優先となります。■申込の際はITAMIDBBにてお願いします。■お部屋は原則として「クリーニング中」以外現状渡しです。■保証会社必須(あんしん保証・ルームバンクインシュアなど複数取扱有)。初回保証料は、賃料等の合計金額の50%。年間更新料は10,000円。但し、大手法人契約の場合で保証会社利用しない場合は敷金1か月分増です。■ペット飼育可の物件でペットを飼育する際は、申込書にその旨(種類・数)を記載。敷金1か月分増(退去時償却)。建物管理規約等により制限があります。また管理規約や使用細則等の違反により賃貸借契約が解除となる場合があります。■建物全館禁煙(電子タバコ含む)です。但し、専有部分においては、退去時に天井壁クロスを換替え(借主全額負担)を事前に承諾します。■短期違約(1年未満・フリーレント)についての契約の場合は1年9か月未満)違約金賃料等の1か月分。■解約予告2か月前。更新料、新賃料1か月分。更新事務手数料0.5か月分(税別)。■駐車場・駐輪場・バイク置場については建物管理会社への空き確認を要します。また、お申し込みは原則別途建物管理会社にお申込み願います。■楽器使用相談物件可の物件の場合、建物管理規約等の制限があります。使用時間、音量について他の居住者様へのご配慮をお願いします。騒音苦情については、契約解除となる場合があります。■退去時にルームクリーニング、エアコンクリーニング等の費用負担があります。■インターネット回線については入居者様ご自身の責任で利用となります。ご希望の回線が建物に導入されていない場合もございます。■空き予定の場合は、先行契約となります。■空き予定の物件の場合、室内写真の提供が出来ない場合があります。

新宿本店 新宿区新宿3-21-4新宿ニュータウンビル1階  
TEL: 03-6279-2032



みずやbabu  
水商売のお部屋



あずま通り店 新宿区歌舞伎町1-8-3良川ビル2階  
TEL: 03-6205-5732

間取り	賃料	管理費
1K	81,500円	10,000円

交通	都営大江戸線 『練馬』 駅 徒歩10分 / 西武池袋線 『練馬』 駅 徒歩12分
	西武池袋線 『桜台』 駅 徒歩13分

外観	間取り
	

敷金/保証金	0ヶ月	礼金/権利金	1ヶ月
敷引/償却金		更新料	1ヶ月(新賃料)
その他費用	(必須) 緊急サポート代1,000円/月 (必須) 害虫駆除殺菌消毒代19,000円 (必須) 家財保険料18,000円/2年 (必須) 鍵交換代:24,200円 ※すべて税込金額となります。 ※ペット飼育可能物件の場合敷金+1ヶ月(退去時償却)+賃料3,000円増額もしくは礼金10万円頂戴いたします。小型犬or猫1匹までに限る。		
物件種別	マンション		
物件所在地	東京都練馬区豊玉中2丁目9-9		
間取り詳細	洋室7.2畳	平米数	25.55平米
構造	RC 地上7階建	向き	南東
築年月日	2016年1月	契約期間	普通契約 2年
駐輪場	無	入居時期	相談
駐車場			
バイク置き場		建物管理会社	
専有部分	インターフォン:TVモニター付き/オートロック/モニター付オートロック/フローリング/バルコニー・バルコニー/クローゼット:1/下駄箱/バス・トイレ:別室/浴槽/シャワー/浴室乾燥機/温水洗浄便座/暖房便座/洗面台/独立洗面台/脱衣所/洗濯機置き場:室内/システムキッチン/コンロ口数:2口/コンロ種類:都市ガス/コンロ設置済/冷房/BS/CS/光ファイバー		
共有部分	都市ガス/公営水道/エレベーター:1基/オートロック/防犯カメラ/宅配ボックス/集合ポスト/専用ゴミ置き場:あり		
保証会社	①ジャックス②エポス③Casa ※①②③の順番で審査をかけます。 初回契約時:40%(非課税) 更新時:10,000円/年~ 備考:海外審査の場合 ※①Casa②GTNの順番で審査をかけます。 大手法人契約の場合 保証会社利用無相談可能		
入居条件	子供可/二人入居可/外国人可/ナイトワーク可/未成年可/分譲タイプ/ペット:相談/ルームシェア:相談		
備考	短期違約金有(1年未満退去の場合賃料等総額1ヶ月)・解約予告2ヶ月前・更新事務手数料22,000円(税込)・内見ができない(空き予定等)申込に関しては、先行契約となります。		





都営大江戸線「光が丘」駅 徒歩10分 西武池袋線「練馬高野台」駅 徒歩25分  
都営大江戸線「練馬春日町」駅 徒歩20分

FR :

# クレヴィスタ光が丘 402

東京都練馬区高松5丁目5-24

構造 鉄筋コンクリート9階建

面積 25.39㎡

竣工 2019年7月

間取り 1K



退去予定日：2024/05/10  
方角：南



## セールスポイント

ぜひ一度見ていただきたい、「クレヴィスタ光が丘」です。室内設備は浴室乾燥機・洗面所独立など豊富に揃っており、過ごしやすいお部屋になっております。収納はシューズボックス・クロゼットなどが備え付けられているので、衣類や日用品の収納に重宝します。エレベーター付きの物件です。練馬区エリアと都営大江戸線光が丘付近のお部屋探しなら当社へ。あなたからのお問い合わせをスタッフ一同お待ちしております。

## スマートホーム

スマホアプリ「Space Core」で利用可。お部屋により設置されている機器が異なる場合や、非設置の物件もございますので現地をご確認ください。【機能】①スマートロック②温湿度センサー③室内防犯カメラ④赤外線家電操作機能⑤管理会社とのチャット機能など

※図面と現況が異なる場合は現況優先になります。

ペット相談	2人入居可	オートロック	宅配ボックス	エアコン	温水洗浄便器	モニター付きインターホン	エレベーター	都市ガス
分譲タイプ	デザイナーズ	ネット無料	浴室乾燥機	ゴミ出し24時間OK	駐輪場	フローリング	洗濯洗面化粧台	防犯カメラ

## ▼賃貸借条件

賃料	86,000円
共益費	10,000円
契約期間	2年
更新料	新賃料の1ヶ月
▼その他条件	
ペット	相談
法人	可
外国籍	留学生(語学/専/短) 敷金+1.5 社会人・大学生 敷金+1

※法人(保証会社不可):敷金+2ヶ月/礼金+2ヶ月  
※水・風可:敷金+1ヶ月  
※2人入居:敷金+1ヶ月  
※ペット:小型犬+0.5ヶ月/猫+1ヶ月(償却)  
※不動産業者入居不可(連保も不可)  
※民泊転貸禁止  
※先行申込可・先行契約不可

## ▼初期費用

敷金	0ヶ月
礼金	0ヶ月
保証:イホースカート	緊急連絡先40%
保証:ルームバンク 口振手数料¥330	緊急連絡先40%
保証:GTN	GTN 外国籍の方エポスグローバルプラン 総額家賃の100% +月次費用 総額家賃の2%
その他月額費用	リビングアシスト総合保険 800円
室内清掃費用	55,000円
鍵交換代	33,000円
その他初期費用	書類作成代: 11,000円
入居時期	予定 2024年5月下旬

新宿本店 新宿区新宿3-21-4新宿ニューパークビル1階  
TEL: 03-6279-2032



みずばや  
水商売のお部屋



あずま通り店 新宿区歌舞伎町1-8-3良川ビル2階  
TEL: 03-6205-5732



# クレイシア板橋本町

号室	賃料
905	88,000円

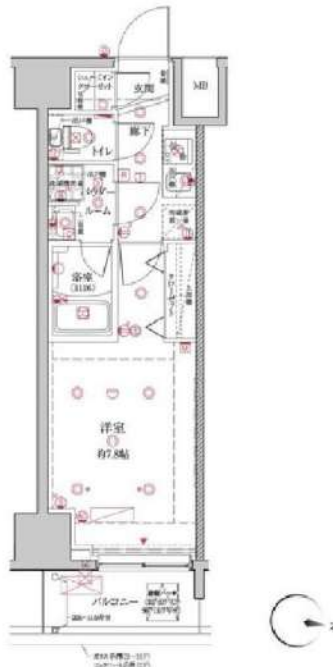
無料インターネットはギガプライズのみ利用可 NURO光別途契約可 (借主負担)



画像はイメージです。  
※民泊利用不可※

- 保証会社加入必須
- 新日本信用保証
    - ①初回賃料総額4.0% (年額1万円)
    - ②初回賃料総額8.0% (年額無)
    - ③学生プラン初回3万円4年間年額無 (5年目~年額1万円)※要学生証コピー  
口座振替手数料: 216円(税込)/月 ※初回引落分のみ416円(税込)
  - クレディセゾン
    - ①初回賃料総額4.0% (年額1万円更新)  
※賃料(管理費込)が15万円以上年額1.4万円
    - ②学生プラン初回1.5万円年額1万円※要学生証コピー

分譲賃貸マンション  
インターネット(Wi-Fi) 無料!  
ペット飼育可 保証金二ヶ月(退去時償却)



図面が現状と異なる場合は現状優先とします。  
更新料:新賃料の1ヶ月分

管理費	10,000円		
敷金	0ヶ月	礼金	1ヶ月
所在地	東京都板橋区 本町10-17		
交通	都営三田線 板橋本町 徒歩4分		
構造	鉄筋コンクリート(RC造) 11階建		
専有面積	25.43㎡	開口部方位	東
総戸数	127戸	間取り	1K
築年月	2021/01	契約期間	2年
入居日	7月上旬 06/15退去(入居中)		
設備等	都市ガス, 公共下水, オートロック, 宅配BOX, バス・トイレ別, 浴室乾燥機, ガスコンロ, 室内洗濯機置き場, ペット相談, ガスコンロ, コンロ2口, バルコニー, エアコン, 独立洗面台, 防犯カメラ, 温水洗浄便座, ネット無料, シューズインクローク, ゴミ置場, シリンダーキー(ディンプル), ダブルロックキー, 24時間緊急通報システム		
備考	※365日以内の解約の場合、短期解約違約金 賃料(管理費込)1ヶ月分 ※更新事務手数料: 新賃料の0.5ヶ月分 ※ルームクリーニング代(退去時支払)48,400円(税込) FAST ASSIST24/月額: 850円(税込) 室内除菌消臭代: 5,500円(税込) 保険料: 20,000円/2年 解約予告: 1ヶ月前		

新宿本店

新宿区新宿3-21-4新宿ニュータワービル1階  
TEL: 03-6279-2032



みずのばや  
水商売のお部屋



あずま通り店

新宿区歌舞伎町1-8-3良川ビル2階  
TEL: 03-6205-5732