

# 【ハピネスハウス】

## 賃貸アパート

西武池袋線 『椎名町』駅 徒歩8分  
有楽町線 『要町』駅 徒歩10分

所在地 / 東京都豊島区长崎2-30-2  
構造 / 木造 3階建て  
築年月 / R 5 年 12 月  
設備 / エアコン・オートロック・IHコンロ  
TVモニター付きインターフォン

### 《賃貸条件》

201号 **74,000** 円 17.98m<sup>2</sup>

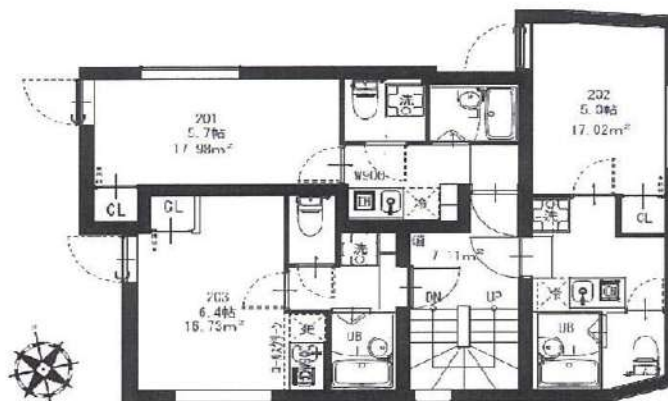
管理費 3,000 円

**礼 0 敷 0**

要保証会社加入  
初回保証料50% A 年10,000円 B 月/800円(非課税)  
要口座引落330円～ 火災保険16,000円 書類作成費13,200円  
鍵交換(任意)  
※退去時のクリーニング代入居者負担になります  
1年未満の解約は違約金が発生します

バストイレ別  
洗浄機能付き便座

- ・新築!
- ・閑静な住宅街
- ・通勤・通学に大変便利



※掲載情報と現況が異なる場合は、現況が優先となります

※外国籍の方相談

新宿本店 新宿区新宿3-21-4新宿ニューワールドビル1階  
TEL: 03-6279-2032



みずびや  
水商売のお部屋



あずま通り店 新宿区歌舞伎町1-8-3良川ビル2階  
TEL: 03-6205-5732

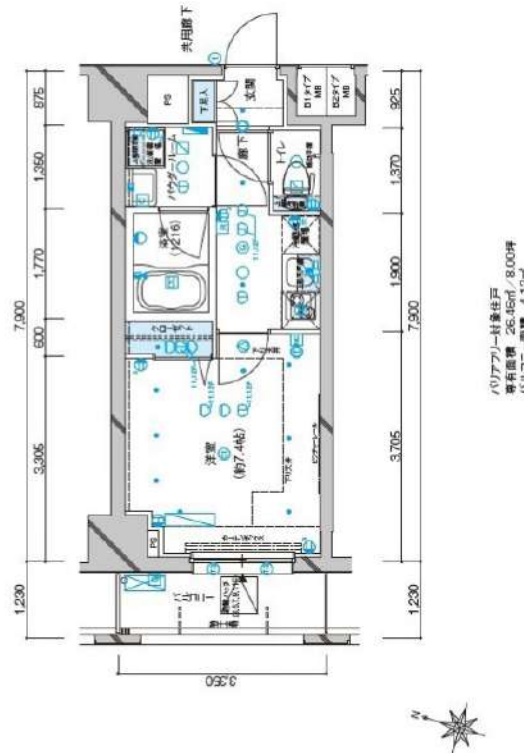
## ☆ペット飼育可☆最寄り駅徒歩2分☆

防犯カメラ,外壁タイル張り,分譲タイプ,駅まで平坦,2F以上,オートロック,モニタ付オートロック,ダブルロック,ディンプルキー,ダブルディンプルキー,24時間緊急通報システム,セキュリティ有り

【外観】



【間取り図】



※図面と現状が異なる場合は現状優先となります。

賃料	75,000円		
管理費等	15,000円	間取り	1K
敷金	無	礼金	1ヶ月
敷引	-	保証金	-
償却金	-		
建物名	メインステージ板橋本町駅前II		
物件種別	マンション	号室	0203号室
建物所在地	東京都板橋区清水町 35-7		
交通	都営三田線 板橋本町 徒歩2分 都営三田線 本連沼 徒歩11分		
間取詳細	洋室(7.4畳)		
構造・規模	鉄筋コンクリート 12階建 2階		
専有面積	26.46㎡	向き	南西
築年月	2013年5月31日	契約期間	2年
入居時期	2024年5月上旬予定	更新料	1.5ヶ月(新賃料)
損害保険	有 15,000円 24ヶ月		
駐車場	駐輪場		
設備	エレベーター, 24時間ゴミ出し可, 風除室, 敷地内ゴミ置き場, 宅配BOX, システムキッチン, 2ロコンロ		
その他費用	[一時金] 退去時鍵交換費用(契約時請求): 22,000円 AMLクラブサポート費用(契約時請求): 16,500円 ルームクリーニング費用(退去時請求): 49,500円		
入居諸条件	ペット可 事務所不可 楽器等の使用不可 学生可		
保証会社	必須 家賃総額の50%~		
備考	ペット可(敷1) 引越し業者指定 保証会社必須(エボス) 退去時要清掃代 解約予告50日前 電力業者指定有		

情報更新日 2024年4月28日

No.0580203

新宿本店 新宿区新宿3-21-4新宿ニュータワービル1階  
TEL: 03-6279-2032



みずべや  
水商売のお部屋



あずま通り店 新宿区歌舞伎町1-8-3良川ビル2階  
TEL: 03-6205-5732

RENECAT導入済物件★消臭抗菌効果が半永久持続  
★家具・家電付賃貸へ変更可★すぐお住まいになれます

1403 号室 専有面積 22.19㎡

間取 1R

賃料 **80,000** 円/月

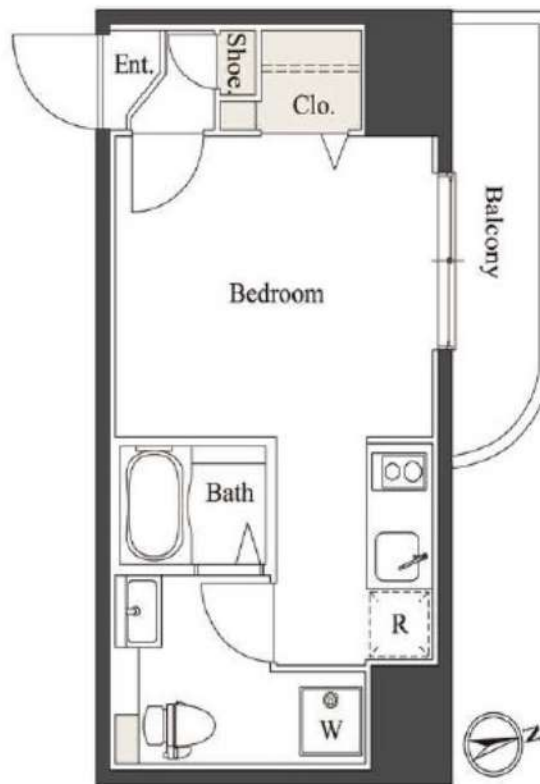
共益費 15,000 円/月

Access

JR埼京線  
「板橋」駅徒歩 6分



都営三田線  
「新板橋」駅徒歩 4分



物件概要

所在地 / 東京都板橋区板橋4丁目10-5  
構造・規模 / 鉄筋コンクリート造 14階建  
総戸数 / 47 戸  
築年月 / 2011年07月20日  
入居日 / 2024年07月07日

契約条件

保証金1ヶ月 (契約時償却)

保証システム利用料:家賃総額の55%(最低金額5.5万円)  
保証金契約時償却(保証金プランで契約の場合)  
24Hサポート料22,000円/2年・鍵交換代22,000円  
室内抗菌処理代17,600円事務手数料11,000円  
当社指定賃貸入居者総合保険加入の事(別途費用)  
※賃料口座引落し(口座振替手数料:月額550円)  
普通賃貸借2年契約

- タイル張りの美しい外観
- TVモニター付オートロック
- 共用部に防犯カメラ設置
- エレベーター
- ダブルロック&ディンプルキー
- 洋室フローリング仕様
- エアコン標準装備
- パスルームとトイレを独立
- オリジナルシステムキッチン
- システム2口IHキッチン
- ★浴室TV・ミストサウナ
- 独立洗面台付き
- ★浴室換気乾燥機能付き
- 温水シャワー付きトイレ
- 収納便利なクローゼット
- インターネット光対応(別途費用)
- BS・110°CS(別途費用)
- 24時間受取可能宅配BOX
- 駐輪場(空き条件等含め要詳細確認)
- ペット可(別途敷金1ヵ月)小型1匹まで



24時間安心サポート

設備のトラブルに24時間365日の受付体制

医療健康サービス 24

看護師が24時間365日ご相談に応じます。

新宿本店 新宿区新宿3-21-4新宿ニューターワビル1階  
TEL: 03-6279-2032



みずべや  
水商売のお部屋



あずま通り店 新宿区歌舞伎町1-8-3良川ビル2階  
TEL: 03-6205-5732

# プレール・ドゥーク中板橋Ⅱ

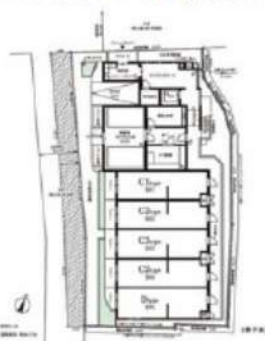
住み替え応援システムRe・Room  
家賃でポイントがたまる！  
住み替えて使ってお得！

安心管理システム24時間管理  
学生・女性にオススメ

築浅低層マンション！洋室広々約10.5帖！

インターネット月額基本使用料無料(BBM-NET)Wi-Fi 完備

ペット相談可(小型犬または猫1匹、敷金2ヶ月)/PET'S ALL RIGHT導入



**新生活応援**  
賢く手軽に始める新生活！  
**家電リース**

お得で！家電は安心の4点セットをご用意しております。

新品 月額 **5,500円**  
中古 月額 **4,400円**

木下の賃貸 友の会  
詳細はこちら▶



※図面と現況が異なる場合には現況を優先とします。

## ACCESS

東武東上線 中板橋駅 徒歩10分

都営三田線 板橋区役所前 徒歩12分

103号室

賃料 89,000円

管理費 10,000円

敷金 0ヶ月 礼金 1ヶ月

## OUTLINE

間取り	1K	タイプ		専有面積	28.23㎡
入居日	2024年06月上旬		内見	不可	
「木下の賃貸」友の会費		1,980 円(税込)/月額			
所在地	東京都板橋区栄町8-13				
構造	RC造	規模	4階建1階		
竣工日	2022年12月	総戸数	30戸		
駐車場施設	有	空き	要確認		
駐輪場施設	有	空き	要確認		
駐車場敷金	なし	駐車場賃料	20,000 円/月額		
ペット飼育	相談	ペット飼育の場合の敷金	敷金2ヶ月		
方位	西	ガス	株CDエナジーダイレクト推奨		
建物管理会社	株式会社キノシタコミュニティ		電気	株CDエナジーダイレクト推奨	

## LEASE CONDITION

契約期間	2年	更新料	新賃料	1.25	ヶ月
解約予告	1ヶ月前に文書で当社宛に通知				
鍵交換費	27,500 円(税込)	消毒代	26,400 円(税込)		
定額ルームクリーニング代	63,800 円(税込)				

## EQUIPMENT

オートロック	○	洗濯機置場	○	バルコニー	○
エレベーター	○	浴室乾燥機	○	CATV	○
TVモニター付きインターフォン	○	洗浄機能付暖房便座	○	BSアンテナ	○
宅配ボックス	○	追い焚き	○	CSアンテナ	○
ガスコンロ	○	居室床材フローリング	○	カーシェアリング	
IHクッキングヒーター	○	エアコン	○		
独立洗面台	○	浄化槽			

備考

①保証会社加入必須。木下グループ保証：初回保証料80%、利用手数料月額550円(税込)、継続保証委託料20,000円(2年毎)  
 ②木下の賃貸友の会加入必須。入居者補償制度、住まいのトラブル緊急サポート等のサービスを提供。月額1,980円(税込)～  
 /法人プラン月額990円(住まいのトラブル緊急サポートのみ)  
 ③定額ルームクリーニング代63,800円(税込)～  
 ④CATV、BS・CS110°、インターネット等(導入されているか否かは要確認)には別途契約、費用がかかります。  
 ⑤契約時、消毒代26,400円(税込)がかかります。

**新宿本店**

新宿区新宿3-21-4新宿ニューターワビル1階  
TEL: 03-6279-2032



**みずべや**  
水商売のお部屋



**あずま通り店**

新宿区歌舞伎町1-8-3良川ビル2階  
TEL: 03-6205-5732

プレジール  
**Plaisir**  
板橋区赤塚3丁目  
賃貸マンション

東武東上線 徒歩4分 「成増」駅  
東京メトロ有楽町線・副都心線 徒歩7分 「地下鉄成増」駅

室内ピカピカ  
**築浅  
物件**

“都内最大級”の光が丘公園が徒歩圏!  
リモートワーク疲れもリフレッシュ!

303 C type 24.05m<sup>2</sup>  
賃料(月額) : **91,000円**

303 区契約者様限定  
軽自動車専用駐車場  
月額:15,000円(税込)のところ  
↓  
月額:12,000円(税込)

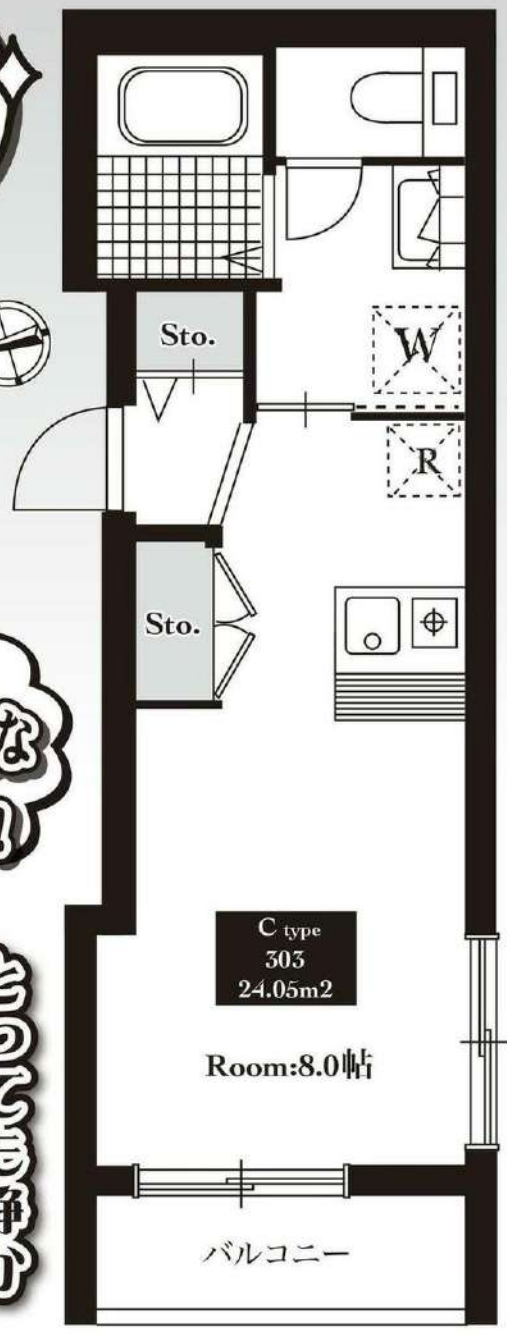
食事だけでなく  
リモートワークも快適な  
キッチンカウンター!

とっても静か  
陽当たり燦々!

AMENITY

- ・バストイレ別
- ・ウォッシュレット
- ・お風呂追炊有り
- ・TVドアホン
- ・オートロック
- ・エレベーター有り
- ・1口ガスコンロ
- ・エアコン完備
- ・共用部に防犯カメラ有
- ・宅配ボックス
- ・浴室換気乾燥暖房機

(条件有り)  
**ペットOK!**



C type  
303  
24.05m<sup>2</sup>

Room:8.0帖

バルコニー

光回線(最大 1ギガbps)+Wi-Fiを  
無料でご利用頂けます!

**旭化成ホームズ施工**  
火災・地震に強い堅固な建築

- ・「冬暖かく、夏涼しい」快適な空間を実現!
- ・耐震等級・断熱等性能等級で最高等級取得
- ・オイルダンパー制震装置「サイレス」
- ・鉄骨システムラーメン構造

ANRフロー | L値:LH-55・LL-50相当  
剛性の高い床構造と、防振・制振材により  
上下の音のトラブルを未然に防ぎます。

生活環境充実

- ・「回一ツツ」徒歩30秒!
- ・冷凍食品等がとっても安い  
業務スーパー 徒歩3分!
- ・西友の食料品・生活雑貨売場は  
24時間営業でとっても便利



■賃貸条件

- 敷金/1ヶ月 ■礼金/1ヶ月 (ペット飼育の場合、敷金2ヶ月(償却))
- 管理費/7,000円
- 更新料/1ヶ月 ■契約期間/2年
- 保険/当社指定の保険に加入
- 保証会社:当社指定の保証会社へ加入必須

【物件概要】所在地/東京都板橋区赤塚3-323-20(地番) ■交通/東京メトロ有楽町線・副都心線「地下鉄成増」駅徒歩8分・東武東上線「成増」駅徒歩4分 ■敷地面積/142.15m<sup>2</sup> ■延床面積/356.71m<sup>2</sup> ■構造/ペーベル鉄骨ラーメン構造 ■総戸数/12戸 ■築年月日/令和4年2月未竣工 ■取引態様/貸主 ■設備/公営水道、都市ガス、公共下水、東京電力 ※図面と現況が異なる場合は現況を優先します。

# クレイシア板橋

号室	賃料
602	95,000円

無料インターネットはギガプライズのみ利用可 NURO光別途契約可 (借主負担)



写真とはフローリングカラーが異なります。  
フローリングカラー：ライトブラウン  
※民泊利用不可※

分譲賃貸マンション  
インターネット(Wi-Fi)無料!  
ペット飼育可 保証金二ヶ月(退去時償却)



図面が現状と異なる場合は現状優先とします。  
更新料:新賃料の1ヶ月分

管理費	10,000円		
敷金	0ヶ月	礼金	1ヶ月
所在地	東京都板橋区 板橋4丁目26-7		
交通	都営三田線 新板橋 徒歩4分 JR埼京線 板橋 徒歩8分		
構造	鉄筋コンクリート(RC造) 8階建		
専有面積	25.85㎡	開口部方位	北西
総戸数	27戸	間取り	1K
築年月	2017/03	契約期間	2年
入居日	6月下旬 05/31退去(入居中)		
設備等	都市ガス, 公共下水, 宅配BOX, バス・トイレ別, 浴室乾燥機, 室内洗濯機置き場, ペット相談, ガスコンロ, コンロ2口, バルコニー, エレベーター, エアコン, 独立洗面台, 防犯カメラ, 温水洗浄便座, ネット無料, グリル, モニタ付オートロック, ゴミ置場, シリンダーキー (ディンプル), ダブルロックキー, 24時間緊急通報システム		
備考	※365日以内の解約の場合、短期解約違約金 賃料(管理費込) 1ヶ月分 ※更新事務手数料: 新賃料の0.5ヶ月分 ※ルームクリーニング代(退去時支払): 48,400円(税込) FAST ASSIST24/月額: 850円(税込) 室内除菌消臭代: 5,500円(税込) 鍵交換料: 30,800円(税込) 保険料: 20,000円 2年 解約予告: 1ヶ月前		

- 保証会社加入必須
- 新日本信用保証
    - ①初回賃料総額40% (年額1万円)
    - ②初回賃料総額80% (年額無)
    - ③学生プラン初回3万円4年間年額無 (5年目~年額1万円)※要学生証コピー  
口座振替手数料 216円(税込)/月
  - クレディセゾン
    - ①初回賃料総額40% (年額1万円更新)  
※賃料(管理費込)が15万円以上年額1.4万円
    - ②学生プラン初回1.5万円年額1万円※要学生証コピー

新宿本店 新宿区新宿3-21-4新宿ニュータウンビル1階  
TEL: 03-6279-2032



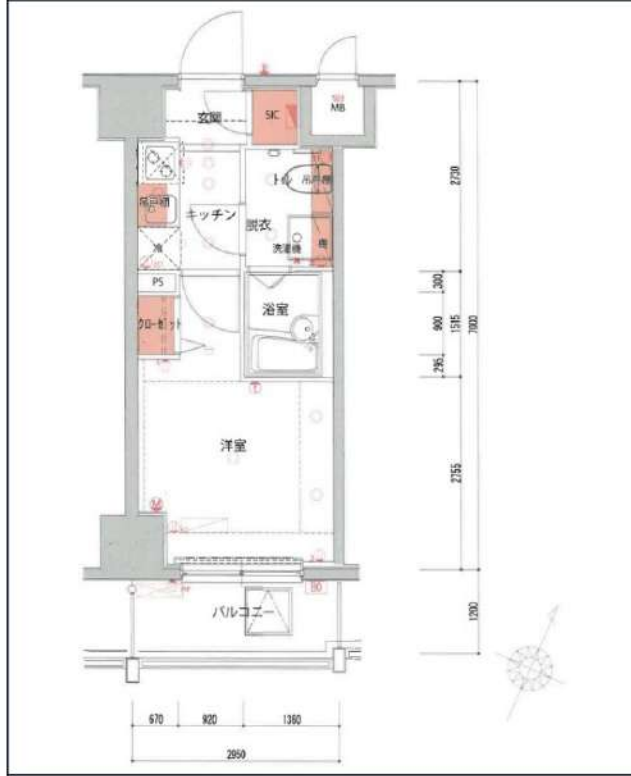
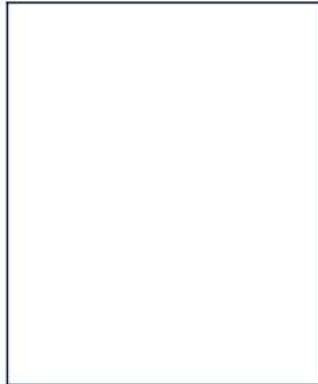
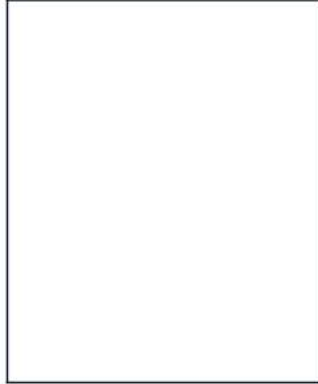
みずべや  
水商売のお部屋



あずま通り店 新宿区歌舞伎町1-8-3良川ビル2階  
TEL: 03-6205-5732

# ハーモニーレジデンス池袋#003

外国籍・留学生相談可能 ペット飼育相談可



※現況と図面に相違がある場合は、現況優先となります。

JR山手線「池袋」徒歩8分  
東武東上線「北池袋」徒歩10分  
東武東上線「下板橋」徒歩15分

号室	賃料
703	96,000円

管理費	10,000円		
敷金	なし	礼金	1ヶ月
その他費用	鍵交換費用27,500円、ハウスクリーニング59,400円(入居時)、契約事務手数料11,000円(入居時)、24時間生活サポート16,500円(入居時)		
所在地	〒170-0014 東京都豊島区池袋1丁目5-2		
構造・階建	RC 7階部分 / 12階		
築年月	2016年3月	専有面積	20.65㎡
間取り	1K	開口向き	南東
契約期間	普通借家2年	更新料	1ヶ月(新賃料)
保険	20,000円 2年	更新事務手数料	22000円
保証会社	株式会社エポスカード 100%プラン 保証料(初回契約時)100%、保証料(月額)1.5%、		
退去予定日	2024年6月17日	入居時期	相談
備考	・原則契約時にルームクリーニング代59,400円税込、退去時支払い相談可能 ・違約金有 1年未満の解約で総賃料の2ヶ月分、1年以上2年未満の解約で総賃料の1ヶ月分 ・ペット飼育時、クリーニング費用とは別途、敷金1ヶ月増額/退去時償却→敷金以上は別途請求致します ・解約予告2ヶ月前		

BC/CS(要確認) インターネット対応/フレッツ光ネクスト(要確認) 駐車場/駐輪場/バイク置場(要空確認) ・退去前の申込は先行契約です・保証会社利用料50%に変更の場合は表記ADより-70、保証会社非加入の場合は表記ADより-100・解約時は日割り計算を行わず、月割りでの解約となります

駐輪場等の空き確認はこちらへ→ 株式会社シノケンアメニティ 03-6860-3110

新宿本店

新宿区新宿3-21-4新宿ニューターワビル1階  
TEL: 03-6279-2032



みずべや  
水商売のお部屋



あずま通り店

新宿区歌舞伎町1-8-3良川ビル2階  
TEL: 03-6205-5732

# PREMIUM CUBE 池袋要町 503

物件種別	間取り	賃料	管理費等
マンション	1R	99,500円	15,000円

**【Wi-Fiインターネット無料!※シーファイブ】ペット可2匹可 高級分譲賃貸マンション**

【Wi-Fiインターネット無料!※シーファイブ】ペット可2匹可 高級分譲賃貸マンション

外観

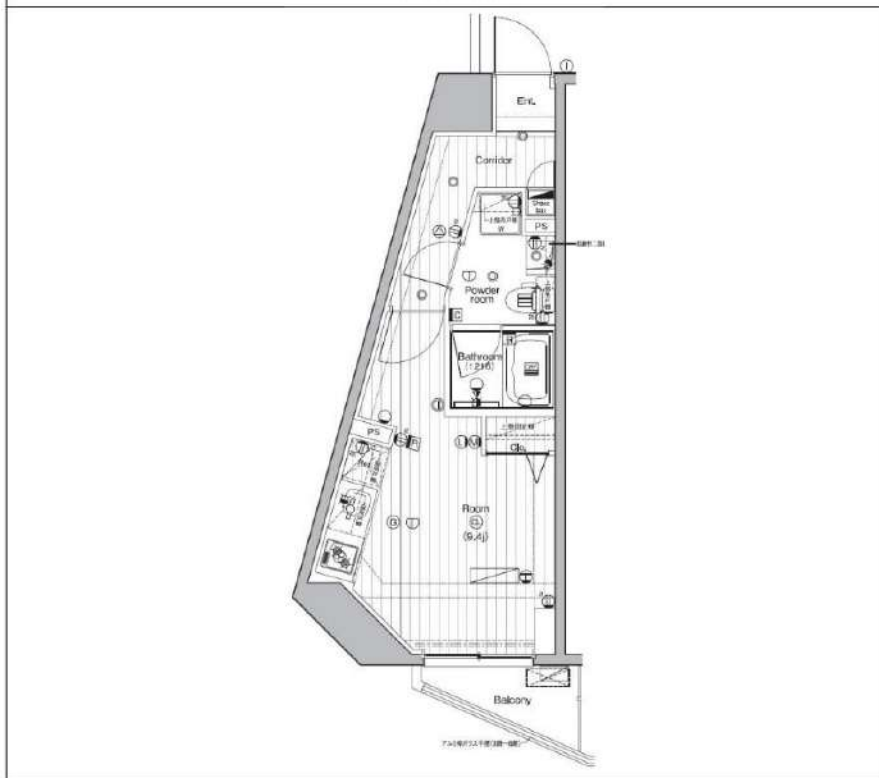


その他



※図面と異なる場合は現況を優先となります。

間取り図



敷金/保証金	0円	礼金/権利金	99,500円
敷引/償却金	0円	更新料	1.5ヶ月(新賃料)
更新事務手数料			
その他費用			
物件所在地	東京都板橋区中丸町8-3		
交通	東京メトロ有楽町線 要町駅 徒歩10分 山手線 池袋駅 徒歩16分 東武東上線 北池袋駅 徒歩20分		
間取り詳細			
構造	鉄筋コンクリート 5階 / 14階建		
面積	27.69㎡	向き	南西
築年月	2020年5月	契約期間	普通借家契約 2年
退去日		入居時期	2024年4月25日
駐車場	駐輪場 バイク置き場		
設備	浴室乾燥, ガス給湯, バス・トイレ別, CS, 押入, 2口コンロ, 照明付き, ガスキッチン, 温水洗浄便座, エアコン, 室内洗濯機置場, シャワー, BS, シューズボックス, モニタ付オートロック, 洗面化粧台, ネット使用料不要, クローゼット, フローリング, トイレ有, ガスコンロ, ユニットバス, ガスコンロ設置済, バス有, 追い風風呂, システムキッチン, TVインターホン, デザイナーズ, エレベーター, 外壁タイル張り, 宅配BOX		
入居諸条件	ペット可, 事務所不可, 二人入居可		
損害保険	要 23,000円(2年)		
保証会社	可 保証会社必須/～50%		
備考	■入居中サポート/21450円 ■抗菌代/17600円 ■事務手数料/11000円 ■保証会社必須/～50% ■保険/23000円 ■鍵費用/22000円 ■契約期間(2年普借)※違約金有☆AZPの賃料+1万円でスーパーゼロプラン適用★0 ■ペット飼育時条件有		

**新宿本店** 新宿区新宿3-21-4新宿ニューパークビル1階  
TEL: 03-6279-2032



**みずべや**  
水商売のお部屋



**あずま通り店** 新宿区歌舞伎町1-8-3良川ビル2階  
TEL: 03-6205-5732



【山手線に住まう】設備充実デザイナーズレジデンス★  
小型犬1匹若しくは猫1匹までペット飼育可能！

Access

JR山手線  
「大塚」駅徒歩 6分

東京メトロ丸ノ内線  
「新大塚」駅徒歩 5分

- カラーTVモニター付オートロック
- 重い荷物でも安心なエレベーター
- 最新型スマートロック採用
- 夜間の帰宅でも安心な人感センサーライト
- 遮音性に優れたフローリング仕上げ
- 室内を快適に保つエアコン設置(2基)
- 2口ガスコンロシステムキッチン
- ↑収納付・シングルレバー混合水栓
- 雨天・冬は必須！浴室換気乾燥暖房機
- 24時間常時定風量換気システム
- ★Wi-Fiインターネット使い放題
- 詳細速度等は↑TEL0120-988-660
- BS・110°CS利用可能(別途費用)
- CATV(別途費用)
- 清潔な暖房付き温水シャワートイレ
- 収納便利なクローゼット
- ペット飼育可(敷金1ヶ月)
- ↑(猫若しくは小型犬1匹まで)
- 24時間利用可能な宅配ボックス
- 敷地内ゴミ置き場



0302 号室 専有面積 31.01㎡

間取 1DK

賃料 129,000 円/月

共益費 10,000 円/月

物件概要

所在地／ 東京都豊島区南大塚3丁目17-以下未定  
 構造・規模／ 鉄筋コンクリート造 5階建  
 総戸数／ 14 戸  
 築年月／ 2024年06月30日  
 入居日／ 2024年07月15日

契約条件

敷金0ヶ月・礼金0ヶ月

CH保証システム利用料:家賃総額55%(最低金額5.5万円)  
 24Hサポート料22,000円/2年・鍵交換代22,000円  
 室内抗菌処理代17,600円事務手数料11,000円  
 当社指定賃貸入居者総合保険加入の事(別途費用)  
 ※賃料口座引落し(口座振替手数料:月額550円)  
 普通賃貸借2年契約  
 当社指定引越し業者有  
 ★海外審査可能★

24時間安心サポート

設備のトラブルに24時間365日の受付体制

医療健康サービス 24

看護師が24時間365日ご相談に応じます。

※図面と現況が異なる場合、現況優先とさせていただきます。  
※退去時清掃費用、更新時更新費用等がございます。

新宿本店 新宿区新宿3-21-4新宿ニュートワビル1階  
TEL: 03-6279-2032



みずべや  
水商売のお部屋



あずま通り店 新宿区歌舞伎町1-8-3良川ビル2階  
TEL: 03-6205-5732