

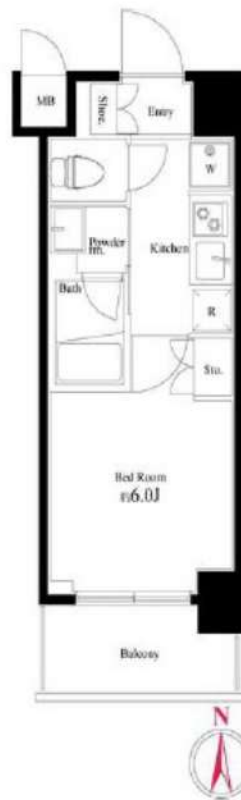
RENECAT導入済物件★消臭抗菌効果が半永久持続  
★家具・家電付賃貸へ変更可★すぐお住まいになれます

Access

東急東横線  
「武蔵小杉」 駅徒歩 10分



湘南新宿ライン  
「武蔵小杉」 駅徒歩 6分



0220 号室 専有面積 20.44㎡

間取 1K

賃料 78,000 円/月

共益費 15,000 円/月

物件概要

所在地 / 神奈川県川崎市中原区中丸子246-1  
構造・規模 / 鉄筋コンクリート造 6階建  
総戸数 / 185 戸  
築年月 / 2016年06月01日  
入居日 / 2024年05月11日

契約条件

保証金2ヶ月 (契約時償却)

SC保証システム利用料:家賃総額55%(最低金額5.5万円)  
保証人有プラン:家賃総額の30%(最低金額3万円)  
保証金契約時償却(保証金プランで契約の場合)  
24Hサポート料22,000円/1年・鍵交換代19,800円  
室内抗菌処理代16,500円事務手数料5,500円  
当社指定火災保険(ジック)加入の事(別途費用)  
※賃料口座引落し(口座振替手数料別途有)  
普通賃貸借1年契約(更新型)※  
※1、2回目の更新時5%の賃料改定あり。更新料は1回のみ。  
2回目以降の更新料は無い為、安心して永くお住まいいただけます  
※LPガス(要担保金)  
※アクセントクロスの色は変更する場合がございます

- スタイリッシュな外観タイル貼り
- 24時間マンションセキュリティ
- 共用部防犯カメラ設置
- カラーTVモニター付オートロック
- 天井埋込型スピーカー(Bluetooth)
- 洋室エアコン標準装備
- オリジナルシステムキッチン
- 2口ガスコンロ
- バスルームとトイレを独立
- 温水シャワートイレ
- 玄関に全身が映せる姿見ミラー
- ★雨天・冬は必須!浴室換気乾燥暖房機
- 収納便利なクローゼット
- トール型シューズBOX
- インターネット利用可(別途費用)
- BS/110°CS(別途費用)
- 機械式駐車場(空き条件等含め要確認)
- バイク置場(空き条件等含め要詳細確認)
- 駐輪場(空き条件等含め要詳細確認)
- ペット可(敷金1ヶ月追加)1匹小型のみ

24時間安心サポート

設備のトラブルに24時間365日の受付体制

医療健康サービス 24

看護師が24時間365日ご相談に応じます。

※図面と現況が異なる場合、現況優先とさせていただきます。  
※退去時清掃費用、更新時更新費用等がございます。



# プレール・ドーク元住吉

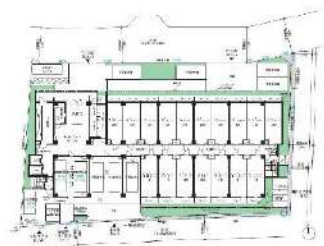
**住み替え応援システムRe+Room**  
家賃でポイントがたまる！  
住み替えで使ってお得！

**安心管理システム24時間管理**  
学生・女性にオススメ

ペット相談可（小型犬または猫1匹、敷金2ヶ月）

**BBM-NET月額基本使用料無料**

**独立洗面台付き**



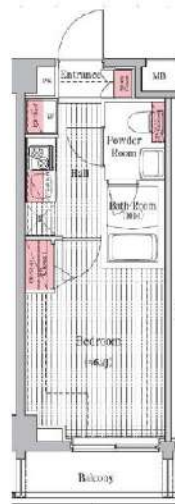
**新生活応援**  
賢く！手軽に！はじめる新生活！  
**家電リース**

お得！家電は安心の4点セットをご用意しております。

リースで安くスタートできる！  
オプション2つで  
さらにお得に！

最新！人気の家電  
入居のから始めよう

新品 月額 **5,500**円  
中古 月額 **4,400**円



**ACCESS**

東急東横線 元住吉駅 徒歩9分

J R横須賀線 武蔵小杉 徒歩20分

J R南武線 平間 徒歩14分

307号室

賃料 **79,000円**

管理費 **8,000円**

敷金 **0ヶ月** 礼金 **0ヶ月**

**OUTLINE**

間取り 1K タイプ 専有面積 21.09㎡

入居日 2024年05月上旬 内見

「木下の賃貸」友の会費 1,980円（税込）/月額

所在地 神奈川県川崎市中原区西加瀬9-24

構造 RC造 規模 5階建3階

竣工日 2016年3月 総戸数 110戸

駐輪場 有り 空き 要確認

駐車場 有り 空き 要確認

駐車場賃料 — 駐車場礼金及び仲介手数料 それぞれ1ヶ月

ペット飼育 相談 ペット飼育の場合の敷金 敷金2ヶ月追加

方位 北 ガス都市ガス

建物管理会社 株式会社キノシタコミュニティ

**LEASE CONDITION**

契約期間 2年 更新料 新賃料 1ヶ月

解約予告 1ヶ月前に文書で当社宛に通知

鍵交換費 27,500円（税込） 消毒代 26,400円（税込）

定額ルームクリーニング代 63,800円（税込）

**EQUIPMENT**

オートロック	○	洗濯機置場	○	バルコニー	○
エレベーター	○	浴室乾燥機	○	CATV	○
TVモニター付きインターフォン	○	洗浄機能付暖房便座	○	BSアンテナ	○
宅配ボックス	○	追い焚き	○	CSアンテナ	○
ガスコンロ	○	居室床材フローリング	○	カーシェアリング	○
IHキッチンヒーター	○	エアコン	○		
独立洗面台	○	浄化槽	○		

※保証会社利用必須です。木下グループをご利用の場合、初回保証料80%と月額550円（税込）の利用手数料、また2年毎に20,000円の継続保証委託料が必要です。※CATV、インターネット等対応物件の場合、利用時は別途契約、費用がかかります。※契約時に定額ルームクリーニング代として63,800円（税込）～（お部屋の広さにより異なります）です。※BBM-NET対応物件の場合、月額基本使用料は無料ですが、オプションサービスには別途費用がかかります。※入居者補償制度あり※木下の賃貸友の会加入必須。月額1,980（税込）円～/法人プラン月額990円（住まいのトラブル緊急サポートのみ）

※図面と現況が異なる場合には現況を優先とします。

**新宿本店**

新宿区新宿3-21-4新宿ニートークビル1階  
TEL : 03-6279-2032



**みずぺや**  
水商売のお部屋



**あずま通り店**

新宿区歌舞伎町1-8-3良川ビル2階  
TEL : 03-6205-5732

# ルール武蔵新城参番館 201

物件種別	間取り	賃料	管理費等
マンション	1K	83,500円	6,500円

敷金/保証金	0円	礼金/権利金	83,500円
敷引/償却金	0円	更新料	1ヶ月(新賃料)
更新事務手数料			
その他費用	[一時金]TFDclub: 17,000円, 鍵交換費用: 16,500円, ルームクリーニング費用(退去時): 55,000円		
物件所在地	神奈川県川崎市高津区千年936		
交通	南武線 武蔵新城駅 徒歩11分		
間取り詳細			
構造	鉄筋コンクリート 2階 / 5階建		
面積	25.96㎡	向き	東
築年月	2019年12月26日	契約期間	普通借家契約 2年
退去日	2024年5月19日	入居時期	2024年6月上旬
駐車場	駐輪場		
設備	24時間換気システム, 2口コンロ, BS, CS, インターホン, エアコン, ガスコンロ設置済, ガス給湯, クローゼット, クローゼット2ヶ所, システムキッチン, シャワー, シューズボックス, ダウンライト, トイレ有, バス・トイレ別, バス有, フローリング, ユニットバス, 温水洗浄便座, 光ファイバー, 室内洗濯機置場, 収納有, 照明付き, 洗面所独立, 洗面台, 全室照明付き, 浴室乾燥, エレベーター, 宅配BOX, 敷地内ゴミ置き場		
入居諸条件			
損害保険	要 全管協少額短期保険株式会社 18,000円 (2年)		
保証会社	必須 初回保証料30%(家賃+管理費)年間保証料10,000円 ※学生初回保証料9,000円		
備考	タイル貼分譲賃貸 浴室換気乾燥機 TVモニター付インターホン バス・トイレ別 2口ガスシステムキッチン 宅配BOX		

2F以上,2面採光,オートロック,ダブルディンプルキー,ダブルロック,モニタ付オートロック,角住戸,外壁コンクリート,メールボックス

**外観**



**その他**





※図面と異なる場合は現況を優先となります。

**新宿本店** 新宿区新宿3-21-4新宿ニュータワービル1階  
TEL: 03-6279-2032



**みずべや**  
水商売のお部屋



**あずま通り店** 新宿区歌舞伎町1-8-3良川ビル2階  
TEL: 03-6205-5732

# 貸マンション

## 川崎駅

メインステージ川崎新川通(メインステージカワサキシンカワドオリ) 1103

間取り  
1K

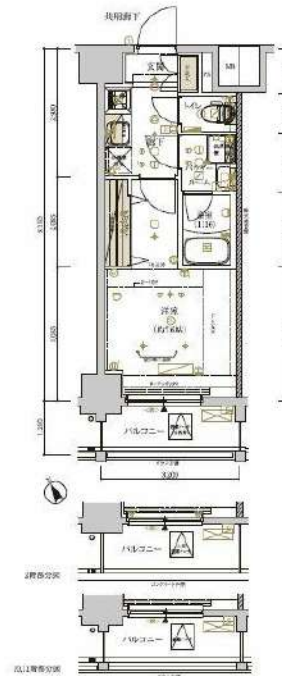
専有面積  
26.08㎡

築年月  
2021年02月



### チェックポイント!

バイク置場有,駐輪場有 主要採光面：南西向き,事務所使用不可,楽器不可,ペット相談,ルームシェア不可,外観タイル張り,常時ゴミ出し可能,分譲タイプ24時間換気システム,B・T別シャワー浴室暖房浴室乾燥機,トイレ,温水洗浄便座,洗面台,洗面所独立,ガスコンロ付,2口コンロシステムキッチン,クローゼットシューズボックス,照明器具,人感センサー付照明,ダウンライト,室内洗濯機置場,洗濯機置場,給湯,都市ガス,フローリング,全居室フローリングエアコン,C.S.B.S端子,インターネット使用料無料,ダブルロックドアオートロック,モニタ付オートロック,モニタ付インターホン,ディンプルキー-防犯カメラ24時間セキュリティ-バルコニー,エレ...



物件種目	貸マンション
最寄駅	川崎
間取タイプ	1K
賃料条件	賃料 85,000円
	礼金1ヶ月 敷金なし 保証金なし

物件所在地	神奈川県川崎市川崎区新川通 11-16		
交通	J R 京浜東北・根岸線 川崎 徒歩10分		
建物	建物名	メインステージ川崎新川通(メインステージカワサキシンカワドオリ) 1103	
	構造・規模	RC 11階建/11階部分	
	使用部分積	26.08㎡	
	間取内訳	洋室7.6畳	
築年月	2021年02月	契約期間	2年
管理費等	15,000円/月 共益費なし 雑費なし		
駐車場			
現況	空家	入居可能時期	2024年4月中旬予定
設備	B・T別,シャワー浴室暖房浴室乾燥機,トイレ,温水洗浄便座,洗面台,洗面所独立,ガスコンロ付,2口コンロ,システムキッチン,クローゼット,シューズボックス,照明器具,人感センサー付照明,ダウンライト,室内洗濯機置場,洗濯機置場,給湯,都市ガス,フローリング,全居室フローリングエア...		
保険等	要 2年16,000円		
備考	引越業者当社指定ペット可(敷1)保証会社必須(セゾン)退去時要清掃代引越業者当社指定ネット達(シーファイブ)退去時鍵交換費:22,000円 ハウスクリーニング費:49,500円 AMLクラブサポート費:16,500円 更新料:新賃料1.5ヶ月 賃貸保証:加入要50%~ 利用駅1:京急本線 京急川崎 徒歩15分		

新宿本店 新宿区新宿3-21-4新宿ニューワールドビル1階  
TEL:03-6279-2032



みずべや  
水商売のお部屋



あずま通り店 新宿区歌舞伎町1-8-3良川ビル2階  
TEL:03-6205-5732

# 貸マンション

## 鈴木町駅

GENOVIA川崎鈴木町skygarden(ジェノヴィア カワサキズキ  
チョウスカイガーデン) 0119

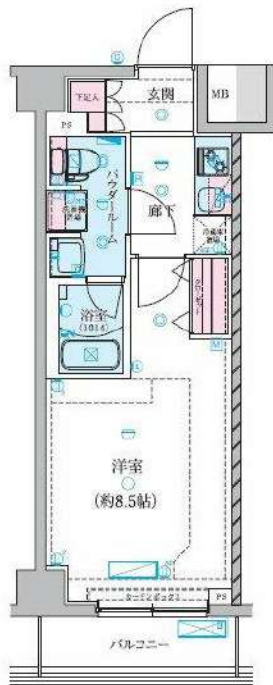
間取り  
1K

専有面積  
26.35㎡

築年月  
2023年06月

### チェックポイント！

バイク置場有、駐輪場有 主要採光面：北向き、事務所使用不可、喫煙可、楽器不可、ペット相談、保証人不要、ルームシェア可、二人入居可、高齢者相談、常時ゴミ出し可能、分譲タイプ、24時間換気システム、B・T別、シャワー、浴室暖房、浴室乾燥機、トイレ、温水洗浄便座、洗面台、洗面所独立、ガスコンロ付、2口コンロ、システムキッチン、収納スペース、全居室収納、クローゼット、シューズボックス、人感センサー付照明、室内洗濯機置場、洗濯機置場、給湯、都市ガス、フローリング、全居室フローリング、冷蔵庫、エアコン、全居室エアコン、CS、BS端子、MMコンセント、インターネット対応、インターネット使用料無料、ダブルロックドアオートロック、モニター付オートロック...



物件種目	貸マンション
最寄駅	鈴木町
間取タイプ	1K
賃料条件	賃料 85,000円
	礼金なし 敷金なし 保証金なし

物件所在地	神奈川県川崎市川崎区伊勢町 17-3		
交通	京急大師線 鈴木町 徒歩5分		
建物	建物名	GENOVIA川崎鈴木町skygarden(ジェノヴィア カワサキズキチョウスカイガーデン) 0119	
	構造・規模	RC 6階建/1階部分	
	使用部分積	26.35㎡	
	間取内訳	洋室8.5畳	
築年月	2023年06月	契約期間	2年
管理費等	10,000円/月 共益費なし 雑費なし		
駐車場			
現況	居住中	入居可能時期	2024年5月下旬予定
設備	B・T別、シャワー、浴室暖房、浴室乾燥機、トイレ、温水洗浄便座、洗面台、洗面所独立、ガスコンロ付、2口コンロ、システムキッチン、収納スペース、全居室収納、クローゼット、シューズボックス、人感センサー付照明、室内洗濯機置場、洗濯機置場、給湯、都市ガス、フローリング、全居室フローリング、冷...		
保険等	要		
備考	ペット飼育時：敷金1ヵ月種増（解約時償却） ルームクリーニング費用：38,500円 鍵交換費用：27,500円 消臭抗菌サービス：11,000円 外国人サポートプラン：10,800円 契約事務手数料：11,000円 更新料：新賃料1ヶ月 賃貸保証：加入要 初回保証料：総賃料の40%～ 月額：2,700円（月額保証料・保険・引落手数料・mamorocca） クレジット決済：初期費用可 利用駅1：京急大師線 川崎大師 徒歩9分 利用駅2：京急大師線 港町 徒歩13分		

新宿本店

新宿区新宿3-21-4新宿ニュータワービル1階  
TEL：03-6279-2032



みみや  
水商売のお部屋



あずま通り店

新宿区歌舞伎町1-8-3良川ビル2階  
TEL：03-6205-5732

# 貸マンション

## 武蔵新城駅

MAXIV武蔵新城(マキシヴムサシシンジョウ) 0407

間取り  
1K

専有面積  
25.70㎡

築年月  
2020年11月



### チェックポイント！

バイク置場有、駐輪場有 主要採光面：東向き、事務所使用不可、乗降不可ベットの相談、高齢者相談、2面採光外観タイル張り、常時ゴミ出し可能分譲タイプ、角部屋、1丁重部対応物件、閑静な住宅街、B・T別浴室暖房、浴室乾燥機、温水洗浄便座、洗面台洗面所独立、ガスコンロ付、2口コンロ、システムキッチン収納スペース、クローゼットシューズボックス、室内洗濯機置場、給湯都市ガス、フローリング、全居室フローリング、冷房、暖房、エアコン、C.S.B.S端子インターネット対応、インターネット使用料無料、ダブルロックドア、オートロック、モニター付オートロック、モニター付インターホン、ディンプルキー、防犯カメラバルコニーエレベーター、宅配BOX



物件種目	貸マンション
最寄駅	武蔵新城
間取タイプ	1K
賃料条件	賃料 88,000円 礼金1ヶ月 敷金なし 保証金なし

物件所在地	神奈川県川崎市高津区末長4丁目14番16号		
交通	J R南武線 武蔵新城 徒歩9分		
建物	建物名	MAXIV武蔵新城(マキシヴムサシシンジョウ) 0407	
	構造・規模	RC 7階建/4階部分	
	使用部分積	25.70㎡	
間取内訳	洋室7.6畳		
築年月	2020年11月	契約期間	2年
管理費等	8,000円/月 共益費なし 雑費なし		
駐車場			
現況	居住中	入居可能時期	2024年4月下旬予定
設備	B・T別浴室暖房浴室乾燥機、温水洗浄便座、洗面台洗面所独立、ガスコンロ付、2口コンロ、システムキッチン 収納スペース、クローゼット、シューズボックス、室内洗濯機置場、給湯都市ガス、フローリング、全居室フローリング、冷房暖房、エアコン、C.S.B.S端子、インターネット対応、インタ...		
保険等	要 2年18,000円		
備考	諸条件に関しては、お問い合わせください。保証会社加入の事 ※保証会社利用しない場合敷金2ヶ月※ペット阿育時、敷金+1ヶ月※短期解約違約金特約 文書事務手数料(税込)：5,500円 ステージ安心サポート24 (税込)：19,800円 鍵交換費用(税込)：22,000円 振替事務手数料(税込)：330円/月 更新料：新賃料1.5ヶ月 クレジット決済：初期費用可 利用駅1：東急田園都市線 高津 徒歩26分 利用駅2：J R南武線 武蔵溝ノ口 徒歩21分		

新宿本店 新宿区新宿3-21-4新宿ニューターワビル1階  
TEL：03-6279-2032



みずべや  
水商売のお部屋



あずま通り店 新宿区歌舞伎町1-8-3良川ビル2階  
TEL：03-6205-5732

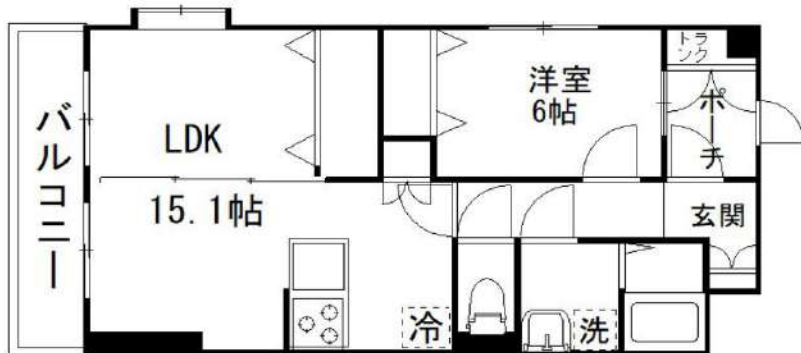
# ルシエル武蔵小杉 / 401号室



・駅から徒歩5分の好立地!

・住みやすい街ランキングで上位に上がる  
武蔵小杉! 商業施設も充実しております

・15帖越えの広々としたリビングは日当たり良好★



### 設備

- ・TVモニターホン
- ・システムキッチン (3口ガス)
- ・給湯 (追い焚きあり)
- ・温水洗浄便座
- ・洗髪洗面化粧台
- ・エアコン
- ・浴室乾燥機

東急東横線		武蔵小杉駅
		徒歩5分
所在名称	神奈川県川崎市中原区上丸子山王町2-1386-1	
建物	ルシエル武蔵小杉	
専有面積	51.78㎡	
間取り	1LDK	
構造	鉄筋コンクリート造4階建	
向き	南	
築年月	2009年3月	
賃料	172,000 円	
共益費	7,000 円	
安心入居サポート	1,100 円/月(税込)	
礼金	2 ヶ月	
敷金	2 ヶ月	
家財保険料	20,000 円	
保証契約料	要加入(別途費用負担有)	
鍵交換代	33,000 円(税込)	
消臭・除菌費用	16,500 円(税込)	
更新料	新賃料1ヶ月分	
更新事務手数料	無	
契約期間	2年間	
契約種別	普通賃貸借	
入居可能日	退去済み、内見可	
駐車場	駐車場	22,000円(税込)※要空確認
保証会社	加入必須 エポス、エルズ、ナップ 他	
ペット	飼育不可	
共有	オートロック、宅配BOX、エレベーター、駐輪場	
電気	東京電力	
ガス	都市ガス	
水道	公営水道	
備考	駐車場契約時、別途費用が掛かります。 契約金: クレジット決済可 ※図面と現況が異なる場合は現況を優先致します。	

新宿本店 新宿区新宿3-21-4新宿ニューワールドビル1階  
TEL: 03-6279-2032



みずばや  
水商売のお部屋



あずま通り店 新宿区歌舞伎町1-8-3良川ビル2階  
TEL: 03-6205-5732