

★2路線3駅利用可能！徒歩10分圏内★

JR山手線『五反田』駅徒歩10分
東急目黒線『不動前』駅徒歩3分



※参考写真

■物件概要

- 名称 / ヴェルト目黒西
- 所在地 / 東京都品川区西五反田3丁目9番14号
- 構造 / 鉄筋コンクリート造地上9階建
- 竣工 / 2003年2月
- 交通 / JR山手線『目黒』駅徒歩10分
JR山手線『五反田』駅徒歩10分
東急目黒線『不動前』駅徒歩3分

■賃貸条件

- 礼金 / 1ヶ月
- 敷金 / 0ヶ月
- 更新料 / 新賃料1.5ヶ月分
- 火災保険 / 18,000円
- 条件 / 文書事務手数料 5,500円(税込)
鍵交換費用 27,500円(税込)
振替事務手数料 330円(税込) / 月
短期解約違約金有り(1年未満1ヶ月)
ステージ安心サポート24 19,800円(税込)
- その他 / 保証会社加入のこと
保証人不要プラン相談可能
初回保証料：毎月支払額の50%
※学生プラン有り：初回保証料 10,000円～
月額保証料 700円
※保証会社利用しない場合は、敷金2ヶ月
※別途留学生プラン有(連帯保証人不要)

■設備概要

- ◇TVモニター付オートロック
- ◇1口ガスキッチン
- ◇室内洗濯防水パン
- ◇エアコン
- ◇ウォシュレット
- ◇クローゼット
- ◇BS・CS・CATV(ケーブルTV品川)
- ◇インターネット(Bフレッツ・KDDI・ケーブルTV品川・NURO光)
- ※他回線不可 ※個別契約
- ◇宅配ボックス
- ◇メールボックス
- ◇エレベーター
- ◇駐輪場(無料※空きスペースに駐輪)

1ペーパー

★ライフラインに関して★※申込自由※
★電気含むその他ライフライン→ライフライン取扱業者からご案内
事前にご案内をお願いします！※対象物件あり

無料駐輪場

【募集条件】

| 号室 | 賃料 | 間取り | 専有面積 | 現況 |
|------------|---------|-----|--------|----------|
| 203 | 77,000円 | 1K | 20.88㎡ | 4/27退去予定 |
| 302 | 78,000円 | 1K | 20.16㎡ | 5/3～入居可 |
| 管理費 8,000円 | | | | |



203号室

302号室

～ご利用保証会社～
エボスROOM ID・ルームバンクインシア
※留学生プラン 初回：毎月支払い合計額の100% (最低保証40,000円)
月額保証料 700円
外国人サポートプラン利用料 10,800円/年 (初年度より)
※初期費用のお支払いにクレジットカード決済をご利用可
※法人様契約の際の諸条件は別途お問い合わせください ※ 退去時、貸主の指定業者による室内のクリーニング費用(44,000円・税込)・エアコン内部洗浄(14,300円・税込/台)は借主様負担となります。 ※ 図面と現況が異なる場合は、現況優先と致します。



アイルカナーレ品川南

1203号室

京浜急行本線「立会川」駅まで 徒歩9分
JR京浜東北線「大森」駅まで 徒歩13分

物件概要

- ◆所在地 : 東京都品川区南大井4-15-7
- ◆構造 : 鉄筋コンクリート造 地上15階建
- ◆築年月 : 平成28(2016)年 9月
- ◆専有面積 : 22.86㎡ ◆バルコニー面積: 4.03㎡
- ◆間取り : 1R ◆用途 : 住居専用
- ◆総戸数 : 43戸
- ◆建物管理会社: 日神管財株式会社(03-5360-2081)
※共用部設備・空き状況は上記へお問合せください

契約条件

- ◆敷金 : 1ヶ月 ◆礼金 : 1ヶ月
- ※大手法人等、保証会社未加入の場合は、敷金2ヶ月・礼金2ヶ月
- ◆更新料 : 新賃料1.5ヶ月分
- ◆更新手数料 : 22,000円
- ◆解約予告 : 2ヶ月前
- ◆入居日 : 相談

その他条件

- ※事務手数料: 12,100円
- ※当社指定家財保険加入義務有(新規・更新): 16,800円~(2年間)
- ※鍵交換費用: 26,400円
- ※保証会社加入義務有(賃料と共益費総額の50%~)
- 次年度以降保証料10,000円/年(一部、850円/月 プラン有)
- ※24時間安心サポート加入義務有(2年間): 16,500円
- ※言語対応サービス: 1,500円/月(加入対象者: 外国籍入居者)
- ※退去時基本クリーニング費用: 1,650円/㎡
- ※ペットの飼育不可

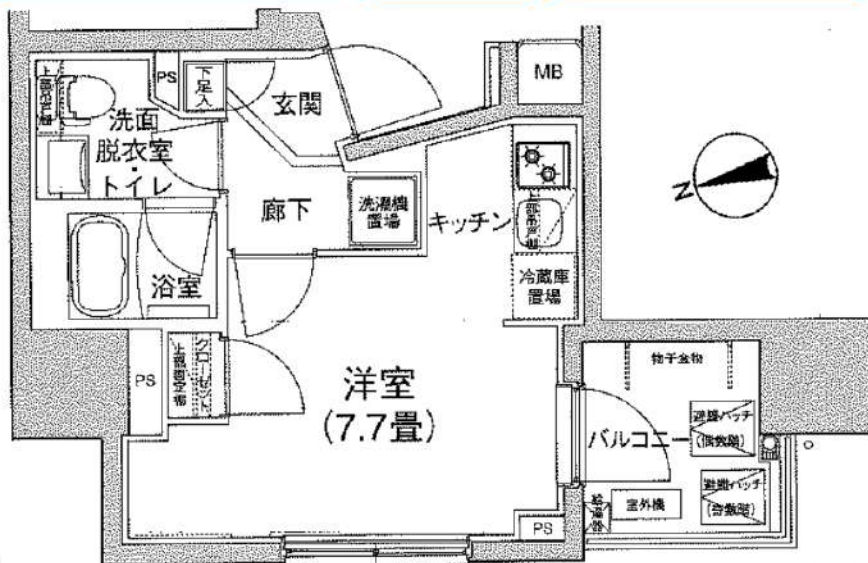
| 賃料 | 共益費 |
|---------|---------|
| 80,000円 | 12,000円 |

- ※ マイソク内表示、全て税込価格
- ※ 図面と現況が異なる場合は現況を優先と致します。

分譲賃貸マンション

角部屋

2路線2駅利用可



【設備: 専有部】

- ◆エアコン
- ◆温水シャワー・洗浄暖房機能便座付きトイレ
- ◆浴室換気乾燥機
- ◆独立洗面台
- ◆システムキッチン
- ◆室内洗濯機置場
- ◆フローリング
- ◆クローゼット
- ◆姿見鏡
- ◆シューズボックス

【設備: 共用部】

- ◎オートロック
- ◎TVモニター付インターホン
- ◎宅配ロッカー
- ◎エレベーター
- ◎防犯カメラ
- ◎駐輪場
- ◎バイク置場



新宿本店

新宿区新宿3-21-4新宿ニューターワビル1階
TEL: 03-6279-2032



みずべや
水商売のお部屋



あずま通り店

新宿区歌舞伎町1-8-3良川ビル2階
TEL: 03-6205-5732

ペット可高級分譲賃貸マンション AXAS南蒲田AsylCourt

京急本線『京急蒲田』駅 徒歩12分
京急空港線『糎谷』駅 徒歩8分

『京急蒲田』駅～『品川』駅まで京急本線快特利用で6分♪



ペット飼育可能
小型犬・猫いづれか1匹
(成長時体重10kg、体長50cm(目安以内))
※飼育時は敷金プラス1ヶ月(預かり)

- 物件概要
- 名称 / AXAS南蒲田Asyl Court
アクサス ミナミカタ アシールコート
 - 所在地 / 東京都大田区南蒲田2丁目21番9号
 - 構造 / 鉄筋コンクリート造 地上5階建
 - 竣工 / 2014年11月
 - 交通 / 京急空港線『糎谷』駅徒歩8分
京急本線・京急空港線『京急蒲田』駅徒歩12分
JR京浜東北線・東急多摩川線
東急池上線『蒲田』駅徒歩19分

※参考写真



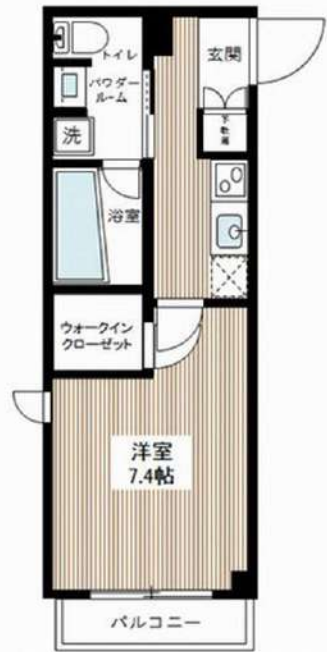
- 賃貸条件
- 礼金 / 1ヶ月
 - 敷金 / 0ヶ月
 - 更新料 / 新賃料1.5ヶ月分
 - 火災保険 / 18,000円
 - 条件 / 文書事務手数料 5,500円(税込)
鍵交換費用 27,500円(税込)
振替事務手数料 330円(税込・月)
短期解約違約金有り(1年未満1ヶ月)
ステージ安心サポート24 19,800円(税込)
 - その他 / 保証会社加入のごと
保証人不要プランご相談可能
初回保証料: 毎月支払額の50%
※学生プラン有り: 初回保証料 10,000円～
月額保証料 700円
※保証会社利用しない場合は、敷金2ヶ月
※別途留学生プラン有 (連帯保証人不要)

- 設備概要
- ◇2口ガスシステムキッチン
 - ◇カラーTVモニター付オートロック
 - ◇ウォシュレット
 - ◇浴室換気乾燥機
 - ◇室内洗濯機置場
 - ◇BS・CS110°アンテナ
 - ◇宅配ボックス・メールボックス
 - ◇駐輪場月額無料 (初回登録料 3,000円) ※駐輪場 要空き確認
 - ◇エアコン(1基)
 - ◇独立洗面化粧台
 - ◇クローゼット
 - ◇エレベーター
 - ◇24時間ゴミ出し可能
 - ◇インターネット(BBMネット※個別契約)
※BBMネット以外 利用不可※ご注意ください

【募集条件】

| 号室 | 賃料 | 間取り | 専有面積 | 現況 |
|-----|---------|-----|--------|-----------|
| 212 | 89,000円 | 1K | 26.07㎡ | 5/9 空き予定 |
| 312 | 90,000円 | 1K | 26.07㎡ | 3/31 空き予定 |

管理費 8,000円



212号室
312号室

～ご利用保証会社～
エポスROOM ID・ルームバンクインシア
※留学生プラン 初回: 毎月支払い合計額の100% (最低保証40,000円)
月額保証料 700円
外国人サポートプラン利用料 10,800円/年 (初年度より)
※初期費用のお支払いにクレジットカード決済をご利用可
※法人様契約の際の諸条件は別途お問い合わせください
※退去時、貸主の指定業者による室内のクリーニング費用(44,000円・税込)・エアコン内部洗浄(14,300円・税込/台)は借主様負担となります。

図面と現況が異なる場合は、現況優先と致します

新宿本店 新宿区新宿3-21-4新宿ニュータワービル1階 TEL: 03-6279-2032

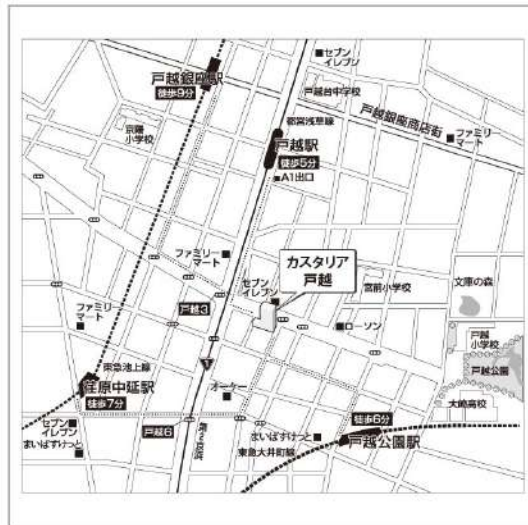
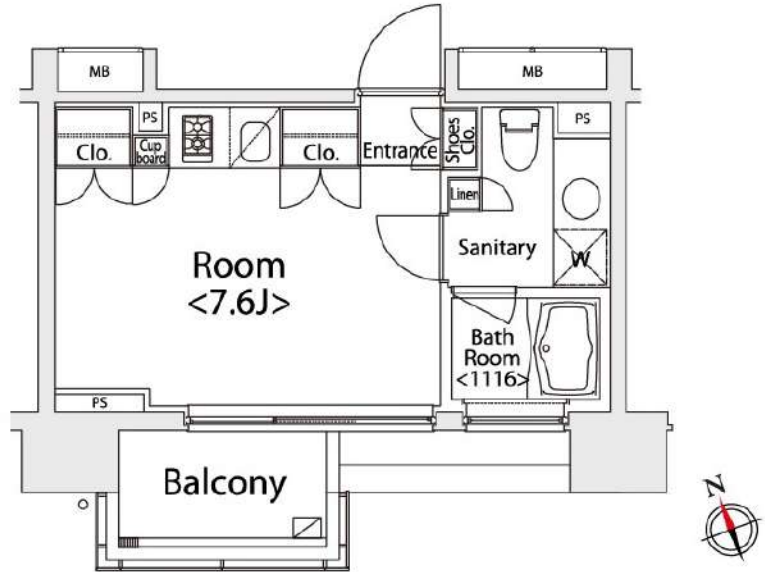
みずべや 水商売のお部屋

あずま通り店 新宿区歌舞伎町1-8-3良川ビル2階 TEL: 03-6205-5732

| | |
|------------------------------|-------|
| 建物種別 | マンション |
| カスタリア戸越 (カスタリアトゴシ) | |
| 308号室 | |

礼金なし!敷金1ヶ月!(保証会社利用必須)(申込月末日迄の契約始期分対象)

| | | | | |
|------|------|---------|------|--------|
| 賃貸条件 | 賃料 | 92,000円 | 共益費 | 8,000円 |
| | 敷金 | 1ヶ月 | 礼金 | 0ヶ月 |
| | 契約形態 | 普通借家 | 契約期間 | 2年 |
| | 更新料 | 新賃料1ヶ月 | | |



| | | | |
|-----------------------------------------------------------------------------------------------------------------------------------------------------------------------------------------------------------------------|-----------|------|---|
| 入居可能日 | 2024年7月下旬 | 開口向き | 南 |
| <p><専有設備> インターフォン(TVモニター付き)、ディンプルキー、ダブルロック、フローリング、マルチメディアコンセント、クローゼット、下駄箱、収納スペース、エアコン、システムキッチン、コンロ口数(2口)、コンロ種類(ガス)、バス・トイレ(別室)、追い焚き、浴室乾燥機、浴室に窓、温水洗浄便座、タンクレストイレ、洗面台、給湯、洗濯機付、ベランダ・バルコニー、BS、CS、インターネット使用料無料</p> | | | |
| <p>※入居可能日は、空き予定の場合室内状況等により延びる可能性もございます。 ※図面と現況が異なる場合は、現況優先とさせていただきます。</p> | | | |

| | | | |
|----------|----------------------------------------------------------------------------------------------------------------------------------------------------------------------------------------------------------------------------------------------------------------------------------------------------------------------------------------------------------------------------------------|--------------------------------------------------------------------------------------------------------------------------|------------|
| 所在地 | 東京都品川区戸越5丁目2-1 | | |
| 交通 | 都営浅草線「戸越」徒歩5分 東急大井町線「戸越公園」徒歩6分 | | |
| 建物 | 構造・規模 | SRC造 14階建 | |
| | 築年数 | 2008年3月 | 総戸数 120戸 |
| | 間取 | ワンルーム | 専有面積 21.7㎡ |
| 共用設備 | オートロック、防犯カメラ、24時間緊急対応、機械警備、宅配ボックス、集合ポスト、エレベーターあり、専用ゴミ置き場あり、駐輪場あり | | |
| 保証会社利用必須 | 第1優先保証料 | ((株)クレディセゾン) 保証料(初回契約時)30%、年間保証料10,000円(1年毎) | |
| | 第2優先保証料 | 日本セーフティー(株)初回賃料総額の50%、月額330円(税込)、年間保証料10,000円(1年毎)、賃料滞納時の事務手数料(1回毎)個人770円(税込)法人3,300円(税込) | |
| | 第3優先保証料 | フォーシーズ(株)個人/初回賃料総額の150%(初回保証料50%+特別預託金100%)※特別預託金は退去時、滞納家賃が無い場合は借主様へ返金されます。法人/初回賃料総額の100%。月額330円(税込)、年間保証料賃料総額の1ヶ月分(1年毎) | |
| その他費用 | 損害保険 | 要 貸主指定 18,000円 2年 | |
| | 鍵交換費 | 27,500円(税込み) | |
| 退去時費用 | 室内清掃費 | 居室専有面積30㎡未満は一律33,000円(税込)、30㎡以上は1㎡あたり1,100円(税込) | |
| | エアコン清掃費 | 壁掛け・床置き式1台あたり11,000円(税込)、天井カセット型エアコン1台あたり27,500円(税込) | |
| 備考 | <p>■デザイナーズ ■308号室B4タイプ ■フローリングカラー3タイプ(ナチュラルオーク・アメリカンチェリー・アッシュダーク)フローリングカラーは退去時の状況により、変更となる場合がございます。 ■インターネット無料(要登録):フレッツ光ネクスト ギガマンション・スマートタイプ(0120-116-116)※設定状況によりNTTの配線工事が必要になる場合がございます。■宅配ボックス※利用任意・要別途申込 ■駐車場 要問合せ:月額35,200円(税込)敷金1ヶ月 全長5,300mm×全幅2,500mm、全長5,500mm×全幅2,500mm(要現地確認)、全長5,250mm×全幅2,500mm ■バイク置場 要問合せ:(株)エリア・パーキングTEL03-5259-8884 ■2024年2月大規模修繕工事済</p> | | |

新宿本店 新宿区新宿3-21-4新宿ニュータウンビル1階 TEL: 03-6279-2032

みずべや
水商売のお部屋

あずま通り店 新宿区歌舞伎町1-8-3良川ビル2階 TEL: 03-6205-5732

高級分譲賃貸マンション



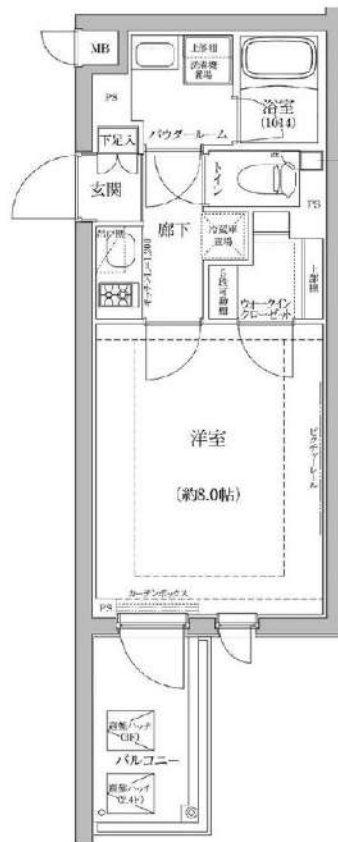
ペットと暮らせるマンション
100%ペットの住みやすいマンションに
なると、そんな思いがある方におすすめ
の賃貸マンションです。

※敷金1ヶ月分追加、その他条件有



※室内写真は別部屋のものです

310号室



保証会社加入必須
(ルームバンクインシュア)

| | | | |
|-----------------------|------------------------------------------------------------------------------------------------------------------------|----------------|---------------|
| 物件種目 | 賃貸マンション | | |
| 物件名 | パーティーナ蒲田Duo | | |
| 最寄駅 | 蒲田 | | |
| 賃貸条件 | 賃料 | 95,500円 | |
| | 管理費 | 9,500円 | |
| | 礼金/敷金 | 礼金1ヶ月 | 敷金0ヶ月 |
| 物件所在地 | 東京都大田区西蒲田1丁目16番21号 | | |
| 交通 | JR京浜東北線 東急池上線・多摩川線 | 「蒲田」駅 | 徒歩10分 |
| 間取り | 1K+WIC | | |
| 建物 | 構造 | 鉄筋コンクリート造地上4階建 | |
| | 面積 | 25.67㎡ | バルコニー面積 3.90㎡ |
| 入居 | 5月下旬(4月28日退去予定) | | |
| 契約期間 | 2年間 | 築年月 | 2021年2月 |
| 設備 | エレベーター、オートロック | | |
| その他 賃貸条件 | 更新:可、更新料は新賃料の1ヶ月分 | | |
| | 保証会社:当社指定保証会社加入必須 初回保証委託料…賃料+管理費+口座振替手数料の 連 保人額 50%、連保有 40%(入居時) 年間保証委託料…10,000円(入居より1年毎) | | |
| | 火災保険:当社指定火災保険加入必須(2年18,000円、入居時) | | |
| | 退去時クリーニング費:44,000円(税込、入居時)※ご入居者様の意思・過失による傷・汚れ等がある場合 別途補修費用が発生する場合があります | | |
| 備考 | 退去時エアコンクリーニング費:11,000円(税込、入居時) | | |
| | シリンダー交換費:16,500円(税込、入居時) 賃料+管理費+口座振替手数料:月額150円 | | |
| | 借主解約権:賃貸借契約解除申入日から2ヶ月の経過をもって発生 短期解約違約金:賃貸借契約解除日が賃貸借契約開始日から1年以内の場合、解約違約金有 半年以内の場合…賃料+管理費の2ヶ月分 1年以上の場合…賃料+管理費の1ヶ月分 | | |
| 法人契約:可※条件有、諸条件ご相談ください | 未成年契約:可※条件有 | | |
| 外国人契約:可※条件有 | ペット:相談※飼育時敷金1ヶ月分追加、その他条件有 | | |

※図面と現状が異なる場合、現状優先となります。

通信環境について

- ・マンション内には構造上携帯電話の電波が微弱な場所がある場合がありますので内見時等に必ず事前確認をお願いします。尚、微弱な場所があった場合の当方による改善機器等の設置の予定はありませんので予めご了承ください。
- ・部屋の形状やアクセスポイントからの距離によりWi-Fiの電波が微弱な場所がある場合があります。微弱な場所があった場合の当方による改善機器等の設置の予定はありませんので予めご了承ください。
- ・既存のインターネット回線 (FGBB) 以外の回線の引き込みはできません。

新宿本店 新宿区新宿3-21-4新宿ニューターフビル1階
TEL: 03-6279-2032



みずばや
水商売のお部屋



あずま通り店 新宿区歌舞伎町1-8-3良川ビル2階
TEL: 03-6205-5732



複数路線利用可能で利便性抜群の築浅物件★セキュリティや設備充実♪ネット無料です！

| | | |
|------|---------------|--------|
| 1K | 専有面積 | 25.69㎡ |
| 賃料 | 108,500円 | |
| 管理費 | 12,000円 | |
| 礼金 | 1ヶ月 | 敷金 1ヶ月 |
| 入居時期 | 予定 2024年05月上旬 | |

◆アクセス

都営浅草線「戸越」駅徒歩 9分

東急池上線「戸越銀座」駅徒歩10分 東急大井町線「下神明」駅徒歩11分

◆物件概要

- ・住所/東京都品川区豊町1丁目 7-3
- ・構造/鉄筋コンクリート造地上階数 12階
- ・築年数/2022年9月
- ・駐車場/設備 無 ・駐輪場/設備 有 ・バイク置き場/設備 有 ※設備有の場合は要問い合わせ
- ・向き/北
- ・契約期間/普通借家契約 2年
- ・更新料/新賃料の 1.5 ヶ月+更新事務手数料16,500円 (税込)

◆初期費用

- ①保証委託料/にじいる◎月額保証料：賃料+管理費の1%※最低保証料1,000円 ◎初回保証委託料：賃料+管理費の80%
- ②決済手数料：毎月550円(税込)
- ②損害保険/有り 火災保険 24ヶ月 23,000円
- ③当月分日割賃料
- ④翌月分賃料
- ⑤その他費用/おへやサポート (税込・必須) :16,500円 鍵交換費用 (税込・必須) :33,000円

◆入居諸条件

ペット(相談)、ルームシェア(相談)、外国人入居(相談)、学生専用(相談)、楽器使用(相談)、高齢者(相談)、子供(不可)、事務所(不可)、性別(不問)、単身(可)、二人入居(相談)、法人(可)、未成年契約(不可)

◆設備

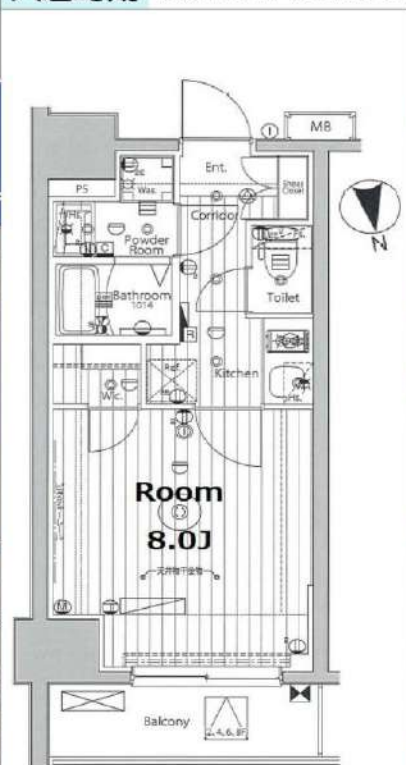
2F以上、オートロック、ダブルロック、ディンプルキー、モニタ付オートロック、角住戸、デザイナーズ、外壁タイル張り、防犯カメラ、メールボックス、セキュリティ会社加入済、24時間換気システム、2ロコンロ、B.S.C.S、インターホン、ウォークインクローゼット、エアコン、ガスコンロ設置済、ガス給湯、システムキッチン、シューズボックス、トイレ有、ネット使用料不要、バス・トイレ別、フローリング、マルチメディアコンセント、ユニットバス、温水洗浄便座、高速ネット対応、室内洗濯機置場、人感照明センサー、洗面化粧台、洗面所独立、洗面台、暖房、浴室乾燥、エレベーター、宅配BOX、敷地内ゴミ置き場

◆備考

短期解約違約金有 (1年未満解約賃料+管理費1.5ヶ月分)
2ヶ月前解約予告
先行申込可
法人契約の場合：礼金1か月追加で法人規定ご相談可能
退去時ルームクリーニング費用(税込):39,600円
退去時エアコン内部洗浄費用(税込)：13,200円/台
ネット無料：つなくネット 全戸一括型、使用時の環境・状況により速度が低下する場合は有
ペット：小型犬または猫2匹まで 1匹につき敷金1ヶ月追加、退去時償却
楽器：但し消音機能付き・アップライトピアノ、ドラム、声楽は不可・居住者よりクレームがあった場合即時使用中止

◆周辺施設

- ・戸越銀座銀六商店街
- ・0-99 西品川三ツ木通店
- ・ウヰドラッグ 戸越銀座店
- ・文化堂戸越銀座店



※図面と異なる場合は現況を優先となります。
※賃料発生日は申込から原則2週間となります。

プロスタイルウェルス品川戸越MD 402

賃貸マンション



新宿本店 新宿区新宿3-21-4新宿ニュータワービル1階
TEL : 03-6279-2032



みずべや
水商売のお部屋



あずま通り店 新宿区歌舞伎町1-8-3良川ビル2階
TEL : 03-6205-5732

THE PREMIUM CUBE G 大崎 406

| 物件種別 | 間取り | 賃料 | 管理費等 |
|-------|------|----------|---------|
| マンション | 1LDK | 201,500円 | 20,000円 |

【Wi-Fiインターネット無料!※シーファイブ】ペット2匹可 高級分譲賃貸マンション

【Wi-Fiインターネット無料!※シーファイブ】ペット2匹可 高級分譲賃貸マンション

外観

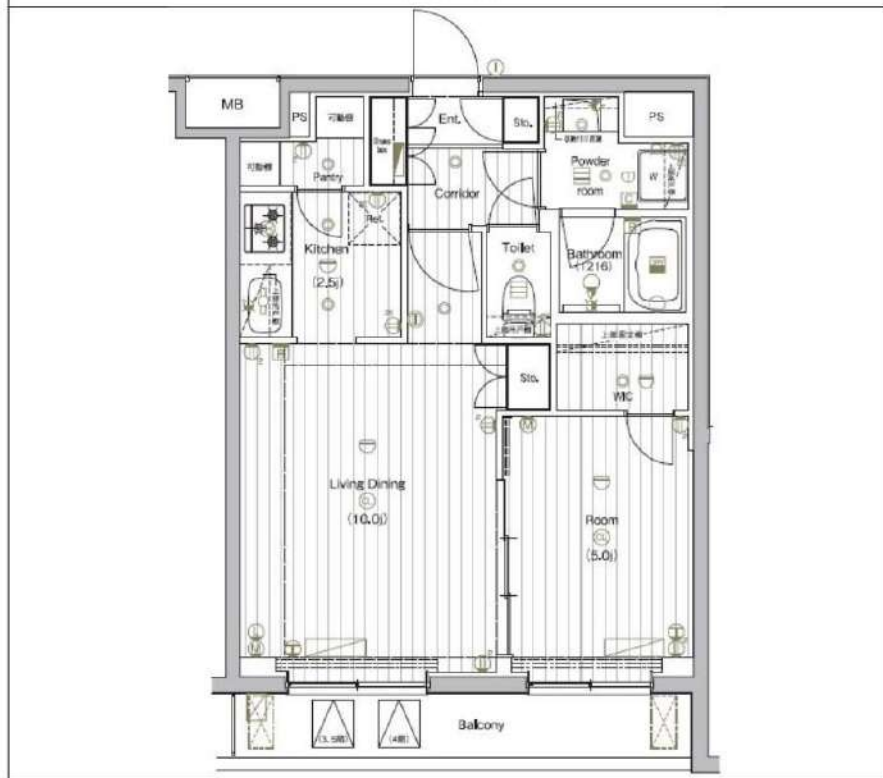


その他



※図面と異なる場合は現況を優先となります。

間取り図



| | | | |
|---------|-----------------------------------------------------------------------------------------------------------------------------------------------------------------------------------------------------------------------------|--------|------------|
| 敷金/保証金 | 0円 | 礼金/権利金 | 0円 |
| 敷引/償却金 | 0円 | 更新料 | 1.5ヶ月(新賃料) |
| 更新事務手数料 | | | |
| その他費用 | | | |
| 物件所在地 | 東京都品川区西品川2丁目2-25 | | |
| 交通 | 山手線 大崎駅 徒歩9分 東急大井町線 下神明駅 徒歩10分 都営浅草線 戸越駅 徒歩14分 | | |
| 間取り詳細 | LDK 12.50畳 | | |
| 構造 | 鉄筋コンクリート 4階 / 5階建 | | |
| 面積 | 44.10㎡ | 向き | 西 |
| 築年月 | 2020年4月 | 契約期間 | 普通借家契約 2年 |
| 退去日 | | 入居時期 | 2024年4月17日 |
| 駐車場 | 駐輪場 バイク置き場 | | |
| 設備 | 浴室乾燥、ガス給湯、バス・トイレ別、CS、押入、ガスキッチン、温水洗浄便座、エアコン、エアコン2台、室内洗濯機置場、シャワー、BS、ウォークインクローゼット、シューズボックス、モータ付オートロック、洗面化粧台、ネット使用料不要、クローゼット、3口以上コンロ、フローリング、トイレ有、ガスコンロ、ユニットバス、ガスコンロ設置済、バス有、追い焚き風呂、システムキッチン、TVインターホン、デザイナーズ、エレベーター、外壁タイル張り、宅配BOX | | |
| 入居諸条件 | ペット可、事務所不可、二人入居可 | | |
| 損害保険 | 要 25,000円(2年) | | |
| 保証会社 | 必須 保証会社必須/～50% | | |
| 備考 | ■入居中サポート/21450円 ■抗菌代/17600円 ■事務手数料/11000円 ■保証会社必須/～50% ■保険/25000円 ■鍵費用/25300円 ■契約期間(2年普借)※違約金有☆AZPの賃料+1万円でスーパーゼロプラン適用★0 ■ペット飼育時条件有 | | |

新宿本店 新宿区新宿3-21-4新宿ニュータウンビル1階
TEL: 03-6279-2032



みずべや
水商売のお部屋



あずま通り店 新宿区歌舞伎町1-8-3良川ビル2階
TEL: 03-6205-5732