

◆ サウナー必見！『麻布黒美水温泉 竹の湯』まで約210m  

◆ リッチ最強。当マンション仙台坂沿い♪

◆ 約150m先にコンビニ『ファミリーマート』あり！

◆ 都営大江戸線『麻布十番』駅までオシャレなお店が並ぶ雑式通りがあります ✨

□アクセス

東京メトロ南北線『麻布十番』駅 徒歩6分

東京メトロ日比谷線『広尾』駅 徒歩13分

□賃貸条件

賃料	84,000	
	管理費	6,000
礼金	1ヶ月	
敷金	1ヶ月	

□物件概要

名称	・プレール麻布仙台坂
住所	・東京都港区南麻布1-3-7
構造/規模	・RC造/8階建て
種別	・マンション
竣工年月	・1997年11月

□その他

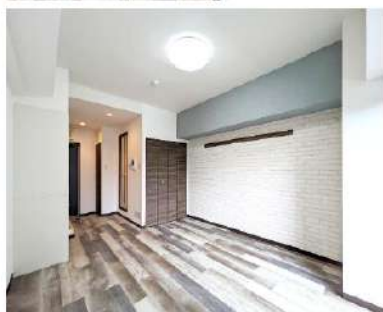
入居予定	・即日
更新料	・新賃料の1ヶ月分
保険	・更新事務手数料 22,000 円(税込)
	・家財総合保険 17,000 円(2年間)
	・鍵交換代 ※任意 22,000 円(税込)
	・コンシェルジュ24(2年間) ※必須 22,000 円(税込)
その他	・解約予告 1ヶ月前
	・退去時ルームクリーニング代 入居者負担特約有 (退去時支払)
	・ペット飼育 不可

□保証会社

保証会社利用 必須



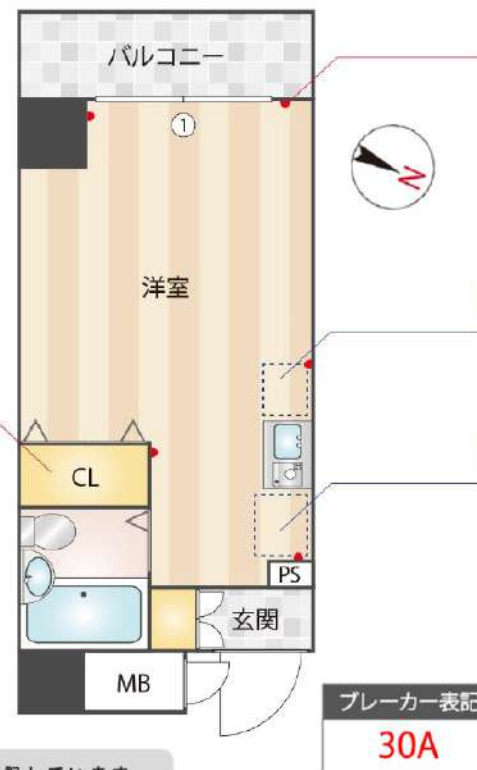
①初回保証料：月額総賃料の30%+毎年10,000円  
②初回保証料：8,000円+毎月月額総賃料の2% ※月額総賃料(賃料+管理費)



カーテンサイズ

No	①
幅	181
高さ	176

奥 64  
幅 108



ブレーカー表記  
30A

コンセントは▲で表記しています  
寸法は目安の数値です

【設備・仕様】

オートロック	エレベーター	宅配ボックス
駐輪スペース	バルコニー	防犯カメラ
室内洗濯機置場	3点ユニットバス	シューズボックス
クローゼット	エアコン1基	都市ガス

※図面と現況に相違がある場合、現況を優先させていただきます。必ず現地をご覧ください。ネット環境は仕様が変更になる可能性があり、設備に関わらずご契約されたい通信会社に契約可能か事前にご確認下さい。

新宿本店 新宿区新宿3-21-4新宿ニートワークビル1階  
TEL：03-6279-2032



みずまばやし  
水商売のお部屋

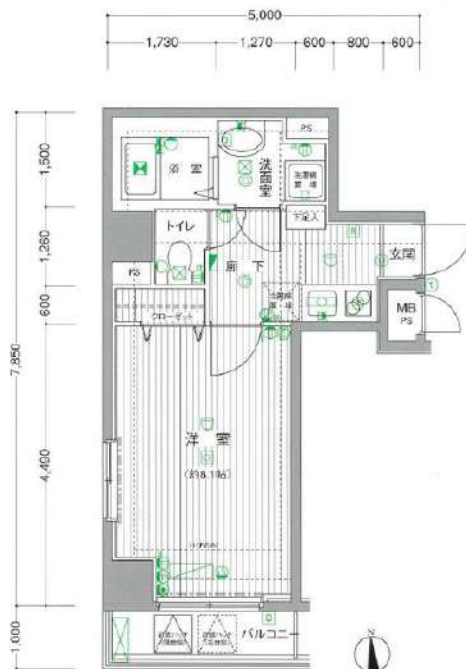


あずま通り店 新宿区歌舞伎町1-8-3良川ビル2階  
TEL：03-6205-5732

# 貸マンション

## 分譲賃貸 オートロック

間取り **1K** 専有面積 **28.31㎡** 築年月 **2001年11月**



### チェックポイント!

この図面は物件情報の一部を抜粋して掲載しております。(現況優先) 入居日・引渡日変更や付帯条件、別途料金等が発生する場合がありますのでご確認ください。

- 主要採光面：南向き ● 社宅可 ● 事務所使用不可 ● 保証人不要 ● 常時ゴミ出し可能 ● 分譲タイプ ● B・T別 ● シャワー ● 浴室乾燥機 ● トイレ ● 温水洗浄便座 ● ガスコンロ付 ● 2口コンロ ● システムキッチン ● クローゼット ● 室内洗濯機置場 ● 給湯 ● 都市ガス ● 都市ガス給湯 ● エアコン ● オートロック ● モニタ付オートロック ● バルコニー ● エレベーター ● 宅配BOX

最寄駅	芝公園駅
間取りタイプ	1K
賃貸条件	賃料 <b>104,000円</b> 礼金1ヶ月 敷金なし 保証金なし

物件所在地	東京都港区芝2丁目3-11		
交通	都営三田線 芝公園 徒歩7分		
建物	建物名	ガラ・シティ芝公園(ガラシティシバコウエン) 406	
	構造・規模	SRC 13階建/4階部分	
	使用部分積	28.31㎡	
	間取内訳	洋 8.1	
築年月	2001年11月	契約期間	2年
管理費等	12,000円/月		
駐車場			
現況	居住中 2024年07月30日退去予定	入居可能時期	2024年8月下旬予定
設備	B・T別、シャワー、浴室乾燥機、トイレ、温水洗浄便座、ガスコンロ付、2口コンロ、システムキッチン、クローゼット、室内洗濯機置場、給湯、都市ガス、都市ガス給湯、エアコン、オートロック、モニタ付オートロック、バルコニー、エレベーター、宅配BOX		
保険等	要 2年20,000円		
備考	6か月未満での解約時月額賃料総額2か月・1年未満での解約時月額賃料総額1か月分の違約金有。退去時ルームクリーニング費用50,000円(税別)・エアコンクリーニング費用15,000円(税別)がかかります。解約予告2か月。24時間サポート加入必須(更新有)。契約事務手数料5,000円(税別)・更新事務手数料15,000円(税別)。24時間サポート：16,500円 入居時除菌費用：11,000円 契約事務手数料：5,500円 更新料：新賃料1ヶ月 賃貸保証：加入要 ジェイリース、初回保証料賃料総額の50%～、年間保証料10,000円、月額保証料600円(口座振替手数料込) 鍵交換代等：有 44,000円～ 利用駅1：JR山手線 浜松町 徒歩8分 利用駅2：都営浅草線 大門 徒歩8分		

新宿本店 新宿区新宿3-21-4新宿ニューターワビル1階  
TEL：03-6279-2032



みずべや  
水商売のお部屋



あずま通り店 新宿区歌舞伎町1-8-3良川ビル2階  
TEL：03-6205-5732

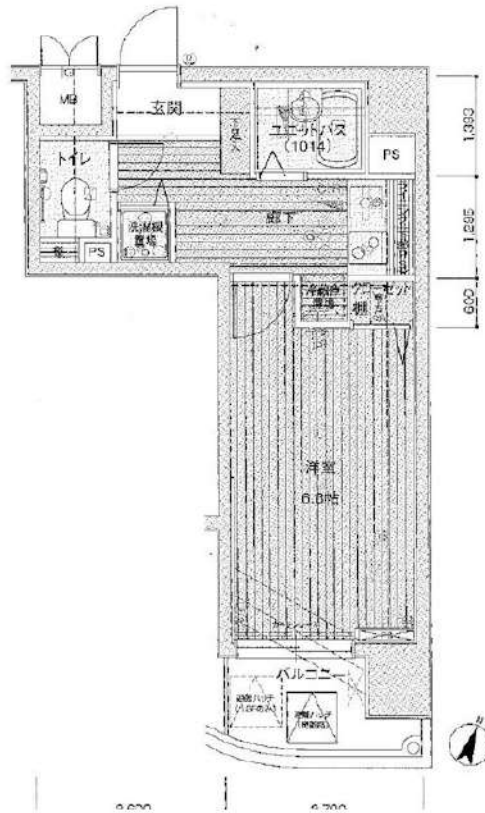
☆ 2階以上

外壁タイル張り,分譲タイプ,オートロック

【外観】



【間取り図】



※図面と現状が異なる場合は現状優先となります。

賃料	110,000円		
管理費等	18,000円	間取り	1K
敷金	無	礼金	1ヶ月
敷引 償却金	- -	保証金	-
建物名	メインステーション西麻布II		
物件種別	マンション	号室	1004号室
建物所在地	東京都港区西麻布1丁目12-8		
交通	東京メトロ日比谷線 六本木 徒歩8分 東京メトロ千代田線 乃木坂 徒歩11分		
間取詳細	洋室(6.8畳)		
構造・規模	鉄骨鉄筋コンクリート 12階建 10階		
専有面積	25.94㎡	向き	南
築年月	2002年6月下旬	契約期間	2年
入居時期	即時	更新料	1.5ヶ月(新賃料)
損害保険	有 15,000円 24ヶ月		
駐車場	駐輪場		
設備	エレベーター, 24時間ゴミ出し可, 敷地内ゴミ置き場, 宅配BOX, システムキッチン, バス・トイレ別		
その他費用	[一時金] 退去時鍵交換費用(契約時請求): 22,000円 AMLクラブサポート費用(契約時請求): 16,500円 ルームクリーニング費用(退去時請求): 49,500円		
入居諸条件	ペット不可 事務所不可 楽器等の使用不可 法人可		
保証会社	必須 家賃総額の50%～		
備考	引越し業者指定 保証会社必須(工ボス) 退去時要清掃代 解約予告50日前 電力業者指定有		

情報更新日 2024年6月17日

No.01641004

新宿本店 新宿区新宿3-21-4新宿ニューワークビル1階 TEL: 03-6279-2032
みずいべや 水商売のお部屋
あずま通り店 新宿区歌舞伎町1-8-3良川ビル2階 TEL: 03-6205-5732

# プレミアムキューブG渋谷神南 502

物件種別	間取り	賃料	管理費等
マンション	1K	129,500円	15,000円

**【Wi-Fiインターネット無料!※シーファイブ】ペット2匹可 高級分譲賃貸マンション 設備やセキュリティ一面も充実☆**

【Wi-Fiインターネット無料!※シーファイブ】ペット2匹可 高級分譲賃貸マンション 設備やセキュリティ一面も充実☆

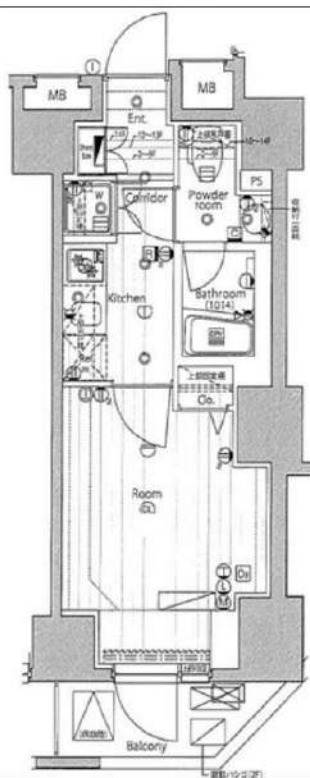
## 外観



## その他



## 間取り図



※図面と異なる場合は現況を優先となります。

敷金/保証金	0円	礼金/権利金	129,500円
敷引/償却金	0円	更新料	1.5ヶ月(新賃料)
更新事務手数料			
その他費用			
物件所在地	東京都渋谷区神南1丁目3-1		
交通	山手線 渋谷駅 徒歩10分 山手線 原宿駅 徒歩9分 東京メトロ千代田線 明治神宮前駅 徒歩7分		
間取り詳細			
構造	鉄筋コンクリート 5階 / 15階建		
面積	23.78㎡	向き	北
築年月	2015年1月	契約期間	普通借家契約 2年
退去日		入居時期	2024年8月27日
駐車場	駐輪場 バイク置き場		
設備	浴室乾燥, ガス給湯, バス・トイレ別, CS, 押入, 2口コンロ, ガスキッチン, 温水洗浄便座, エアコン, 室内洗濯機置場, シャワー, BS, モニタ付オートロック, システムキッチン, ネット使用料不要, クローゼット, フローリング, トイレ有, ガスコンロ, ユニットバス, ガスコンロ設置済, バス有, シューズボックス, 洗面化粧台, TVインターホン, デザイナーズ, エレベーター, 外壁タイル張り, 宅配BOX		
入居諸条件	ペット可, 事務所不可, 二人入居可		
損害保険	要 23,000円(2年)		
保証会社	可 保証会社必須/～50%		
備考	■入居中サポート/21450円 ■抗菌代/17600円 ■事務手数料/11000円 ■保証会社必須/～50% ■保険/23000円 ■鍵費用/22000円 ■契約期間(2年普借)※違約金有☆AZPの賃料+1万円でスーパーゼロプラン適用★0 ■ペット飼育時条件有		

新宿本店

新宿区新宿3-21-4新宿ニュータウンビル1階  
TEL: 03-6279-2032



みずべや  
水商売のお部屋



あずま通り店

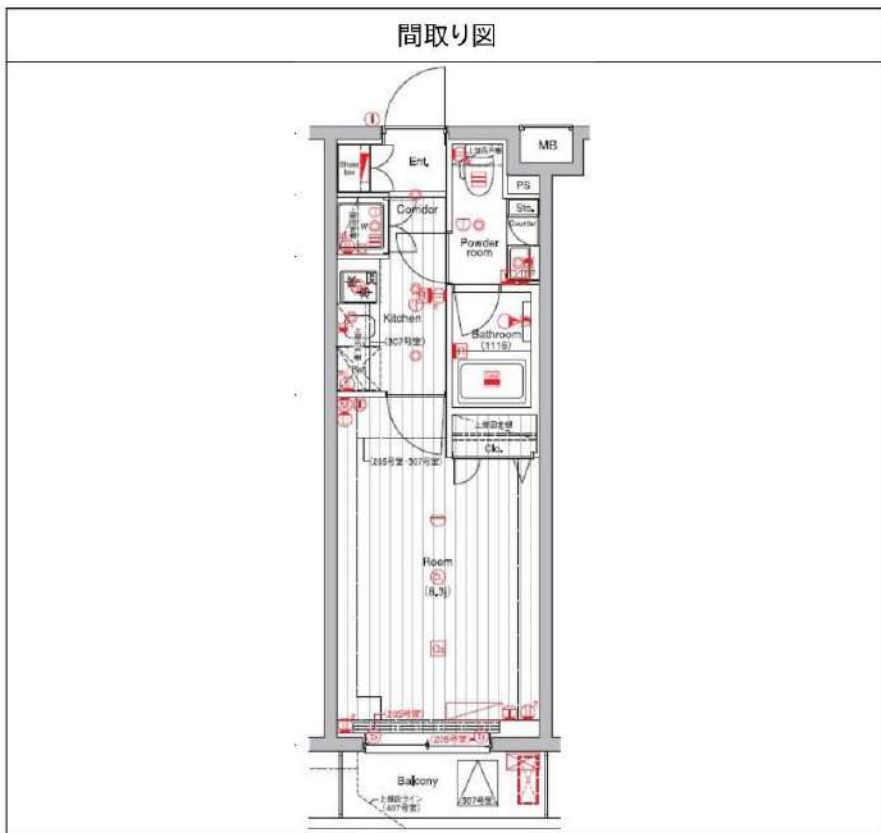
新宿区歌舞伎町1-8-3良川ビル2階  
TEL: 03-6205-5732

# プレミアムキューブM赤坂檜町 307

物件種別	間取り	賃料	管理費等
マンション	1K	139,000円	15,000円

## 【Wi-Fiインターネット無料!※シーファイブ】ペット2匹可 高級分譲賃貸マンション

【Wi-Fiインターネット無料!※シーファイブ】ペット2匹可 高級分譲賃貸マンション



敷金/保証金	139,000円	礼金/権利金	139,000円
敷引/償却金	139,000円	更新料	1.5ヶ月(新賃料)
更新事務手数料			
その他費用			
物件所在地	東京都港区赤坂9丁目1-19		
交通	東京メトロ千代田線 乃木坂駅 徒歩6分 都営大江戸線 六本木駅 徒歩8分 東京メトロ千代田線 赤坂駅 徒歩8分		
間取り詳細			
構造	鉄筋コンクリート 2階 / 4階建		
面積	25.50㎡	向き	南西
築年月	2015年3月	契約期間	普通借家契約 2年
退去日		入居時期	2024年8月23日
駐車場	駐輪場		
設備	浴室乾燥, 24時間換気システム, ガス給湯, バス・トイレ別, CS, シャワー, 2口コンロ, ガスキッチン, 温水洗浄便座, エアコン, 洗面所独立, 室内洗濯機置場, 押入, BS, CATV, シューズボックス, ミニタ付オートロック, 洗面化粧台, ネット使用料不要, クローゼット, フローリング, トイレ有, ガスコンロ, ユニットバス, バス有, 追い焚き風呂, システムキッチン, TVインターホン, デザイナーズ, エレベーター, 外壁タイル張り, 宅配BOX		
入居諸条件	ペット可, 事務所不可, 二人入居可		
損害保険	要 23,000円 (2年)		
保証会社	可 保証会社必須/～50%		
備考	■入居中サポート/21450円 ■抗菌代/17600円 ■事務手数料/11000円 ■保証会社必須/～50% ■保険/23000円 ■鍵費用/22000円 ■契約期間(2年普借) ※違約金有 ☆AZPの賃料+1万円でスーパーゼロプラン適用 ★0 ■ペット飼育時条件有		

※図面と異なる場合は現況を優先となります。

新宿本店

新宿区新宿3-21-4新宿ニューターワビル1階  
TEL: 03-6279-2032



みずがべや  
水商売のお部屋



あずま通り店

新宿区歌舞伎町1-8-3良川ビル2階  
TEL: 03-6205-5732