

ドルチェ東京押上ツインズ・壹番館 503号室

東京メトロ半蔵門線・東武スカイツリーライン・都営浅草線・京成押上線
「押上」駅まで 徒歩12分

物件概要

- ◆所在地 : 東京都墨田区文花1-10-13
 - ◆構造 : 鉄筋コンクリート造 6階建
 - ◆築年月 : 平成19(2007)年 9月
 - ◆専有面積 : 25.50㎡ ◆バルコニー面積 : 3.15㎡
 - ◆間取り : 1K ◆用途 : 住居専用
 - ◆総戸数 : 47戸
 - ◆建物管理会社: 南海ビルサービス(03-3547-4102)
- ※共用部設備・空き状況は上記へお問合せください

契約条件

- ◆敷金 : 1ヶ月 ◆礼金 : 1ヶ月
- ※大手法人等、保証会社未加入の場合は、敷金2ヶ月・礼金2ヶ月
- ◆更新料 : 新賃料1.5ヶ月分
- ◆更新手数料 : 22,000円
- ◆解約予告 : 2ヶ月前
- ◆入居日 : 相談

その他条件

- ※事務手数料: 13,200円
- ※当社指定家財保険加入義務有(新規・更新): 16,800円~(2年間)
- ※鍵交換費用: 27,500円
- ※保証会社加入義務有(賃料と共益費総額の50%~)
- 次年度以降保証料10,000円~/年(一部、850円~/月 プラン有)
- ※24時間安心サポート加入義務有(2年間): 16,500円
- ※言語対応サービス: 1,500円/月(加入対象者: 外国籍入居者)
- ※退去時基本クリーニング費用: 1,650円/㎡
- ※ペットの飼育不可

賃料	共益費
85,000円	12,000円

※ マイソク内表示、全て税込価格

※ 図面と現況が異なる場合は現況を優先と致します。



分譲賃貸マンション

4路線利用可

【設備:専有部】

- ◆エアコン
- ◆温水シャワー洗浄機能便座付きトイレ
- ◆浴室換気乾燥機
- ◆独立洗面台
- ◆システムキッチン

- ◆室内洗濯機置場
- ◆フローリング
- ◆クローゼット
- ◆シューズボックス

【設備:共用部】

- ◎オートロック
- ◎TVモニター付インターホン
- ◎宅配ロッカー
- ◎エレベーター
- ◎防犯カメラ
- ◎駐輪場



新宿本店 新宿区新宿3-21-4新宿ニューワークビル1階
TEL: 03-6279-2032



みずや
水商売のお部屋



あずま通り店 新宿区歌舞伎町1-8-3良川ビル2階
TEL: 03-6205-5732

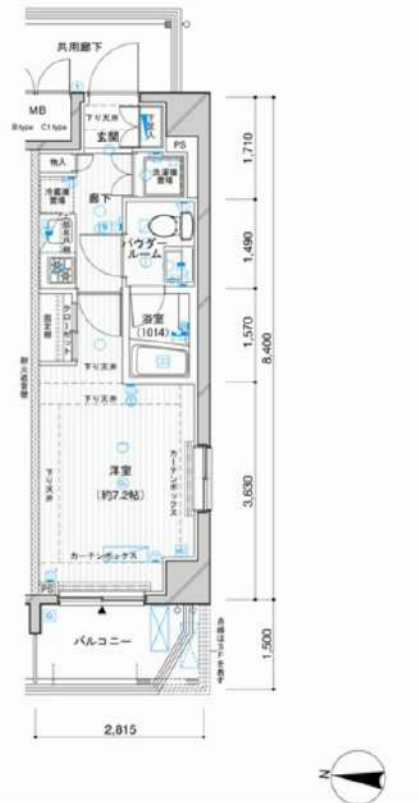
☆角部屋☆ペット飼育可☆

防犯カメラ,耐震構造,耐火構造,外壁タイル張り,分譲タイプ,駅まで平坦,平坦地,オートロック

【外観】



【間取り図】



※図面と現状が異なる場合は現状優先となります。

賃料	90,000円		
管理費等	20,000円	間取り	1K
敷金	無	礼金	1ヶ月
敷引 償却金	- -	保証金	-
建物名	メインステージ押上Ⅳ		
物件種別	マンション	号室	0503号室
建物所在地	東京都墨田区業平5丁目3-6		
交通	東京メトロ半蔵門線 押上 徒歩3分 東武伊勢崎線 とうきょうスカイツリー 徒歩16分		
間取詳細	洋室(7.2畳)		
構造・規模	鉄筋コンクリート7階建5階		
専有面積	23.64㎡	向き	西
築年月	2011年4月20日	契約期間	2年
入居時期	2025年3月中旬予定	更新料	1.5ヶ月(新賃料)
損害保険	有 16,000円 24ヶ月		
駐車場			
設備	エレベーター, 24時間ゴミ出し可, 風除室, 敷地内ゴミ置き場, 宅配BOX, バス・トイレ別, バス有, BS		
その他費用	[一時金] ハウスクリーニング費用(退去時請求: 49,500円 退去時鍵交換費用(契約時請求): 29,700円 AMLクラブサポート費用(契約時請求): 16,500円 [備考] ①短期解約違約金有(2エアコンクリーニング費用(1台あたり16,500円税込込み・退去時請求)		
入居諸条件	ペット可 事務所不可 楽器等の使用不可 二人相談		
保証会社	必須 家賃総額より50%〜		
備考	ペット可(敷1) 保証会社必須(セゾン) 退去時要清掃代 引越業者当社指定 解約予告50日前 電力事業者指定有		

情報更新日 2025年2月3日

No.05510503

新宿本店 新宿区新宿3-21-4新宿ニュータウンビル1階
TEL: 03-6279-2032



みずべや
水商売のお部屋



あずま通り店 新宿区歌舞伎町1-8-3良川ビル2階
TEL: 03-6205-5732

貸マンション

東向島駅

ARKMARK東向島AZ 902

間取り
1K

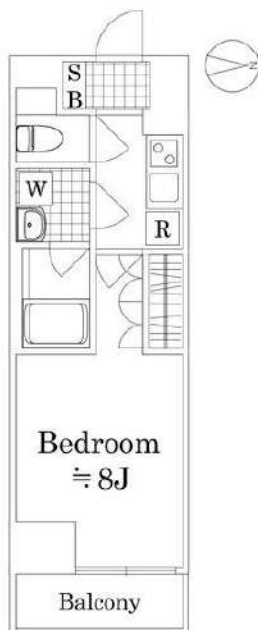
専有面積
25.95㎡

築年月
2024年03月



チェックポイント！

主要採光面：東向き,B・T別,浴室乾燥機,温水洗浄便座,洗面所独立,ガスコンロ付,2口コンロ,室内洗濯機置場,都市ガス,エアコン,インターネット使用料無料,オートロック,モニタ付インターホン,防犯カメラ,エレベーター,宅配BOX



物件種目	貸マンション
最寄駅	東向島
間取タイプ	1K
賃貸条件	賃料 99,500円 礼金1ヶ月 敷金1ヶ月 保証金なし

物件所在地	東京都墨田区東向島4丁目 20-16		
交通	東武伊勢崎・大師線 東向島 徒歩5分		
建物	建物名	ARKMARK東向島AZ 902	
	構造・規模	RC 10階建/9階部分	
	使用部分積	25.95㎡	
	間取内訳	洋室8	
築年月	2024年03月	契約期間	2年
管理費等	15,000円/月 共益費なし 雑費なし		
駐車場			
現況	居住中	入居可能時期	2025年4月上旬予定
設備	B・T別浴室乾燥機,温水洗浄便座,洗面所独立,ガスコンロ付,2口コンロ,室内洗濯機置場,都市ガス,エアコン,インターネット使用料無料,オートロック,モニタ付インターホン,防犯カメラ,エレベーター,宅配BOX		
保険等	要 2年18,000円		
備考	建物管理会社:アセットコミュニティ TEL:03-5322-3366 駐車場・駐輪場・バイク置場・インターネット等の共用設備は建物管理会社へご確認下さい。 駐輪場:有/駐輪場:有/バイク置場:有 ペット飼育時:敷金1ヶ月増額(償却) インターネット無料:シェアリング費用(自去時支払):11,000円(税込) 賃料引当手数料(月額):440円(税込) 鍵交換料:22,000円(税込) 保険料:18,000円/2年 賃料引当手数料(月額):440円/月 更新料:新賃料1.5ヶ月 賃貸保証:加入要 会費連 初回保証料は【賃料・管理費】の5.0%です。 ※学生応援キャンペーン:学生の方は保証料無料!! 鍵交換料等:有 22,000円~ 利用駅1:京成押上線 京成曳舟 徒歩12分 利用駅2:東武伊勢崎・大師線 曳舟 徒歩13分		

新宿本店 新宿区新宿3-21-4新宿ニュータウンビル1階
TEL:03-6279-2032



みずべや
水商売のお部屋



あずま通り店 新宿区歌舞伎町1-8-3良川ビル2階
TEL:03-6205-5732

貸マンション

錦糸町駅

ハーモニーレジデンス錦糸町 # 003 603

間取り
1K

専有面積
25.47㎡

築年月
2015年09月

チェックポイント！

バイク置場有(1,000円/年),駐輪場有(1,000円/年),主要採光面：北向き,社宅可,事務所使用不可,SOHO使用不可,ペット相談 小型犬可 猫可(一匹毎敷金1ヶ月追加),高齢者相談,24時間換気システム,B・T別,シャワー,浴室乾燥機,トイレ,温水洗浄便座,洗面所,洗面台,洗面所独立,ガスコンロ付,2口コンロ,システムキッチン,収納スペース,シューズIC,室内洗濯機置場,洗濯機置場,給湯,プロパンガス,冷房,暖房,エアコン,C S,B S端子,C A T V,インターネット対応,オートロック,モニタ付インターホン,パルコニー,エレベーター,宅配BOX



物件種目	貸マンション
最寄駅	錦糸町
間取タイプ	1K
賃貸条件	賃料 115,000円 礼金1ヶ月 敷金なし 保証金なし

物件所在地	東京都墨田区江東橋3丁目 1-10		
交通	東京メトロ半蔵門線 錦糸町 徒歩6分		
建物	建物名	ハーモニーレジデンス錦糸町# 003 603	
	構造・規模	RC 14階建/6階部分	
	使用部分積	25.47㎡	
間取内訳			
築年月	2015年09月	契約期間	2年
管理費等	15,000円/月		
駐車場	なし		
現況	居住中	2025年02月10日退去予定	入居可能時期 相談
設備	B・T別,シャワー,浴室乾燥機,トイレ,温水洗浄便座,洗面所,洗面台,洗面所独立,ガスコンロ付,2口コンロ,システムキッチン,収納スペース,シューズIC,室内洗濯機置場,洗濯機置場,給湯,プロパンガス,冷房,暖房,エアコン,C S,B S端子,C A T V,インターネット対応,オートロック,モ...		
保険等	要 2年20,000円		
備考	※駐輪場、バイク置き場の空き状況は株式会社 シノケンアメニティ【tel:06-6860-3110】までお問い合わせください 契約手数料:16,500円 24時間安心サポート:16,500円 月額保証料:1,600円/月 更新料:新賃料1.5ヶ月 賃貸保証:加入要 全保連 支払額50%~(最低保証料:20,000円)、更新保証料:月額1,600円(税込)、年間保証料無、口座引落手数料込 鍵交換代等:有 27,500円~ 利用駅1:JR総武本線 錦糸町 徒歩6分 利用駅2:都営新宿線 住吉 徒歩7分		

新宿本店

新宿区新宿3-21-4新宿ニューワールドビル1階
TEL:03-6279-2032



みずいべや
水商売のお部屋



あずま通り店

新宿区歌舞伎町1-8-3良川ビル2階
TEL:03-6205-5732

貸マンション

錦糸町駅

ジェノヴィア錦糸町スカイガーデン 901

間取り
1K

専有面積
25.35㎡

築年月
2019年12月



定期借家

チェックポイント！

主要採光面：北向き、事務所使用不可、楽器不可、分譲タイプ、角部屋、B・T別、浴室乾燥機、トイレ、温水洗浄便座、洗面所、洗面所独立、ガスコンロ可、2口コンロ、システムキッチン、収納スペース、クローゼット、家具付き、家電付、室内洗濯機置場、洗濯機置場、給湯、都市ガス、フローリング、都市ガス給湯、エアコン、インターネット対応、インターネット使用料無料、オートロック、モニタ付オートロック、モニタ付インターホン、エレベーター、宅配BOX



物件種目	貸マンション
最寄駅	錦糸町
間取タイプ	1K
賃貸条件	賃料 128,000円 礼金1ヶ月 敷金なし 保証金なし

物件所在地	東京都墨田区緑4丁目20-7		
交通	J R 総武・中央緩行線 錦糸町 徒歩9分		
建物	建物名	ジェノヴィア錦糸町スカイガーデン 901	
	構造・規模	R C 10階建/9階部分	
使用部分積	使用部分積	25.35㎡	
	間取内訳		
築年月	2019年12月	契約期間	2年
管理費等	11,000円/月 共益費なし 雑費なし		
駐車場			
現況	居住中	2025年02月08日 退去予定	入居可能時期 2025年2月下旬予定
設備	B・T別、浴室乾燥機、トイレ、温水洗浄便座、洗面所、洗面所独立、ガスコンロ可、2口コンロ、システムキッチン、収納スペース、クローゼット、家具付き、家電付、室内洗濯機置場、洗濯機置場、給湯、都市ガス、フローリング、都市ガス給湯、エアコン、インターネット対応、インターネット使用料無料、オー...		
保険等	要		
備考	■建交代代33,000円■退去時クリーニング代55,000円■事務手数料22,000円■退去時精算手数料5,500円(敷金請求時)■リフクラブ2,200円/月■SBI少額短期保険800円/月■指定賃貸保証加入(総賃料100%)■賃料等引き落とし料330円/月■家具家電撤去費用38,500円(家具家電無し契約を希望の場合)■短期解約違約金:賃料1ヶ月分(1年未満)■モバイルWi-Fi(50GB)付■民泊・商号宿泊による利用及びそれに伴う広告等は一切禁止■法人で保証会社加入無しの場合、敷金1ヶ月■海外審査相対可■全物件代行契約になります。 ■事務所・S O H O 利用禁止■外泊の方:G T S加入者(海外審査OK) 保証証料:賃料総額100% 月次手数料2,330円(税込) ■プレミアムシリーズ 事務手数料:22,000円 退去時精算手数料:5,500円 室内清掃費用:55,000円 リフクラブ:2,200円/月 SBI少額短期保険:800円/月 更新料:新賃料1ヶ月 賃貸保証:加入要 初期保証料:総賃料の100% 更新料:2,000円/年毎 建交代代等:有 33,000円~ 利用駅1:東京メトロ半蔵門線錦糸町 徒歩9分 利用駅2:新吾新線 菊川 徒歩11分		

新宿本店 新宿区新宿3-21-4新宿ニュータワービル1階
TEL: 03-6279-2032



みずいべや
水商売のお部屋



あずま通り店 新宿区歌舞伎町1-8-3良川ビル2階
TEL: 03-6205-5732

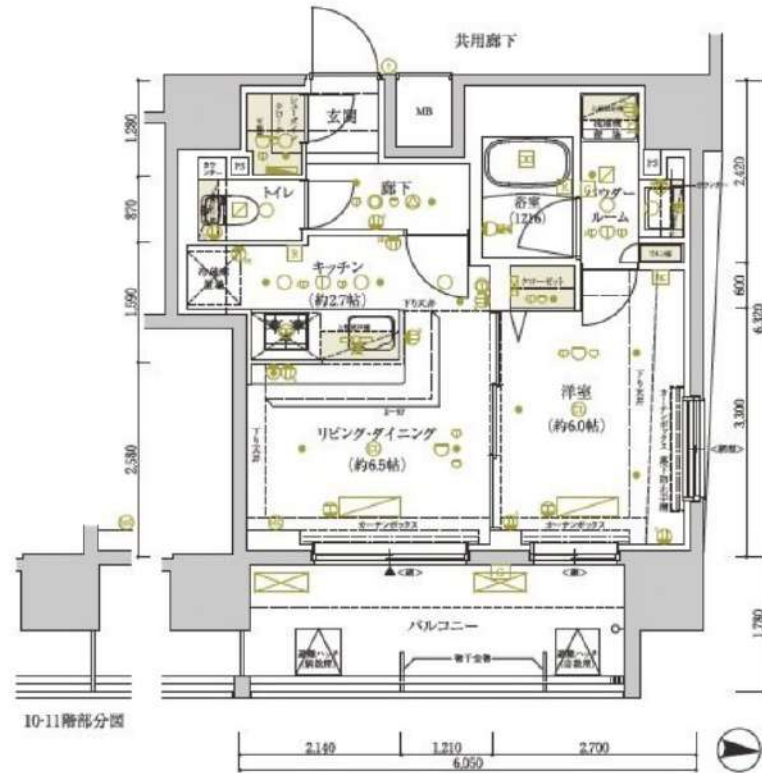
★ペット飼育可能物件

防犯カメラ,耐震構造,耐火構造,分譲タイプ,駅まで平坦,平坦地,2F以上,オートロック,モニタ付オートロック,ディンプルキー,24時間緊急通報システム,角住戸

【外観】



【間取り図】



10-11階部分図

※図面と現状が異なる場合は現状優先となります。

賃料	156,000円		
管理費等	20,000円	間取り	1LDK
敷金	無	礼金	1ヶ月
敷引 償却金	- -	保証金	-
建物名	メインステージ両国II		
物件種別	マンション	号室	0604号室
建物所在地	東京都墨田区緑1丁目27番9		
交通	都営大江戸線 両国 徒歩2分 中央・総武線各停 両国 徒歩5分		
間取詳細	LDK(9.2畳) 洋室(6畳)		
構造・規模	鉄筋コンクリート12階建 6階		
専有面積	41.11㎡	向き	東
築年月	2018年4月下旬	契約期間	2年
入居時期	即時	更新料	1.5ヶ月(新賃料)
損害保険	有 20,000円 24ヶ月		
駐車場	駐輪場,バイク置き場		
設備	エレベーター,24時間ゴミ出し可,風除室,敷地内ゴミ置き場,宅配BOX,システムキッチン,グリル		
その他費用	[一時金] ハウスクリーニング費用(退去時請求:55,000円 退去時鍵交換費用(契約時請求):29,700円 AMLクラブサポート費用(契約時請求):16,500円 [備考] ①短期解約違約金有(2エアコンクリーニング費用(1台あたり16,500円税込込み・退去時請求)		
入居諸条件	ペット可 事務所不可 楽器等の使用不可 二人相談		
保証会社	必須 家賃総額より50%~		
備考	ペット可(敷1) 引越業者当社指定 保証会社必須(セゾン) 退去時要清掃代 解約予告50日前 ネット込(シーファイブ) 電力事業者指定有		

情報更新日 2025年2月3日

No.09940604

新宿本店 新宿区新宿3-21-4新宿ニューターワビル1階
TEL: 03-6279-2032



みずべや
水商売のお部屋



あずま通り店 新宿区歌舞伎町1-8-3良川ビル2階
TEL: 03-6205-5732