

賃料	83,000円
共益費	10,000円

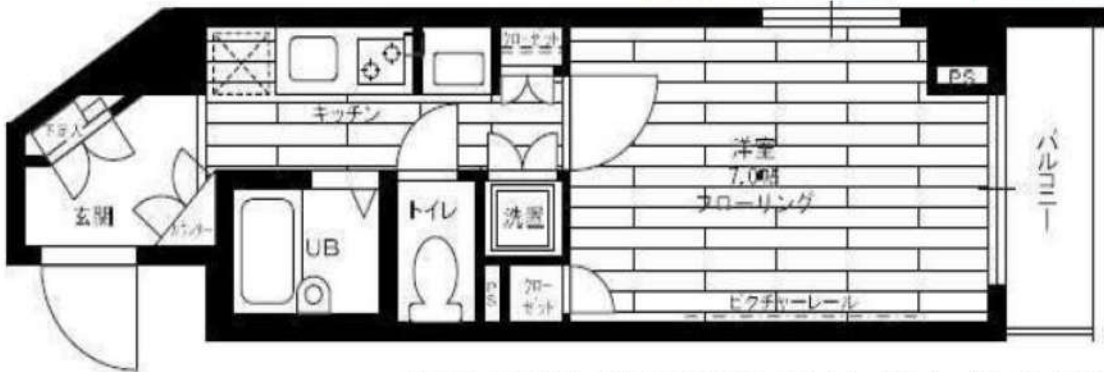
ステージグランデ田園調布 201号室

東急池上線『御嶽山』駅 徒歩5分

所在	東京都大田区北嶺町42-1
建物	構造：鉄筋コンクリート造 所在階：地上7階建 2階部分 総戸数：60戸 築年月：2003年4月
間取り	1K 24.64㎡ (バルコニー2.8㎡)



賃貸条件	敷金：0ヶ月分 礼金：0ヶ月分 更新料：新賃料の1ヶ月分 更新事務手数料：新賃料の0.5ヶ月分 現況：3/17退去予定 (先行契約) 入居日：4月中旬頃予定 火災保険：加入必須 (18,000円～) 保証会社：加入必須 (新日本信用保証 他) (初回50%～、以降1万円/年) 鍵交換費用：38,500円 (税込) 24時間サポート：16,500円 (税込) /2年 書類作成費用：11,000円 (税込)
	オートロック、エレベーター、宅配ボックス、防犯カメラ インターネット (個別契約)、敷地内ゴミ置場 温水洗浄便座、クローゼット、ガスコンロ2口 エアコン、浴室乾燥機、室内洗濯機置場、バルコニー



※図面と現況が異なる場合は現況優先と致します。退去前の申込は先行契約のみの受付となります。

新宿本店

新宿区新宿3-21-4新宿ニュータウンビル1階
TEL: 03-6279-2032



みずばや
水商売のお部屋

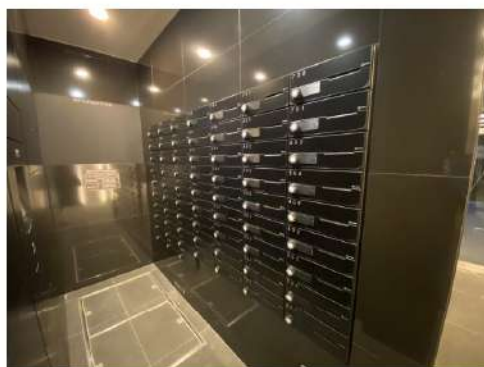


あずま通り店

新宿区歌舞伎町1-8-3良川ビル2階
TEL: 03-6205-5732

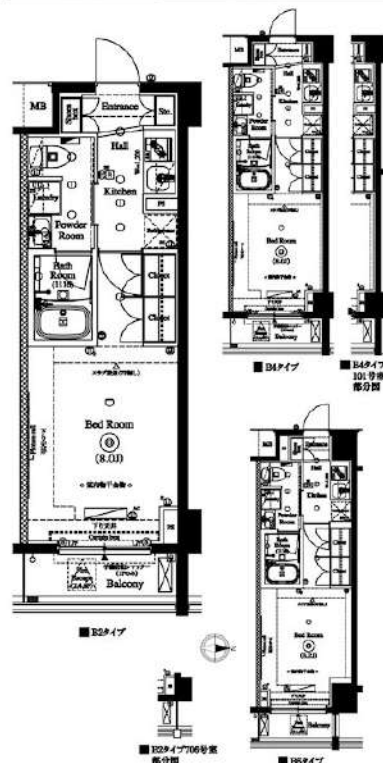
ARKMARK大森町レジデンス 604号室

京急本線「大森町」徒歩9分



※掲載情報と現状が異なる場合は現状が優先となります

B2-B4-B6 1K
□床面積: 25.95㎡ (2017年現在)
 □延床面積: 33.20㎡ (2017年現在)
 □2.5倍防音壁あり



- オートロック
- ティンブルキー
- ダブルロック
- 防犯カメラ
- 宅配BOX
- 浴室乾燥機
- 温水洗浄便座
- エアコン
- 室内洗濯機置場
- ネット無料
- 二人入居可
- ペット

賃料	99,500円
管理費	15,000円
敷金 礼金	敷金 0ヶ月・礼金 0ヶ月

所在	東京都大田区大森西3丁目11-2		
間取詳細	1K (洋室8畳×K2畳)		
構造・階建	RC 6階 / 地上7階、地下1階	物件種別	マンション
築年月	2021年9月	専有面積	25.95㎡
現況	退去予定	入居時期	2025年6月上旬
更新料	1ヶ月(新賃料)	更新事務手数料	
損保	要 18,000円 2年	開口向き	東
契約期間	2年 更新可		
保証会社	(新日本信用保証) 50%またはルームバンクインシュア40%		
駐車場	無	バイク置き場	有
駐輪場	有		
その他費用	クラブアセットα(2年毎)20,000円(入居時)、ルームクリーニング費用49,500円(退去時)、鍵交換費用38,500円(退去時)、エアコン内部洗浄費用/台13,200円(退去時)		
設備	バストイレ別、システムキッチン、24H換気システム、クローゼット、フローリング、バルコニー、BS、CS、都市ガス、エレベーター、外観タイル張り、24時間緊急対応		
備考	引越業者指定有り/その他費用は審査状況により先払いのケース有り/法人契約の場合、敷金礼金各1ヶ月分追加/12ヶ月未満の解約の場合、短期解約違約金は月額賃料の1ヶ月分		

新宿本店 新宿区新宿3-21-4新宿ニュータワービル1階
 TEL: 03-6279-2032



みずべや
 水商売のお部屋



あずま通り店 新宿区歌舞伎町1-8-3良川ビル2階
 TEL: 03-6205-5732



充実の
設備・仕様
High Quality

「自慢の心地よさ」が我が家にある 日々の心地よさで彩る快適の先進設備



ペット2匹飼育可能 インターネット無料(イーロード) 追い焚き機能付き 浴室TVあり

JR京浜東北・根岸線 「大森」 駅まで徒歩 13分 東京メトロ浅草線 「西馬込」 駅まで徒歩 19分

TRAIN ACCESS 2駅利用で都心へ 主要エリアへ羨望のアクセス力を謳歌

大森駅

- 「品川」駅へ 直通 6分
- 「川崎」駅へ 直通 8分
- 「東京」駅へ 直通 20分
- 「横浜」駅へ 直通 22分

新築 | PREMIUM CUBE 大森TROIS プレミアムキューブ大森トロワ 入居可能日 2025年4月26日予定

新宿本店 新宿区新宿3-21-4新宿ニューターワビル1階
TEL: 03-6279-2032



みずべや
水商売のお部屋



あずま通り店 新宿区歌舞伎町1-8-3良川ビル2階
TEL: 03-6205-5732

Price List

共益費：1DK/15,000円 1LDK・2K/20,000円

ROOM COLOR



8F

C1	801	C2	802
1DK	26.85㎡	1DK	26.85㎡
110,000円		110,000円	

7F

H	701	C1	702	C2	703
2K	44.51㎡	1DK	26.85㎡	1DK	26.85㎡
185,000円		109,500円		109,500円	

6F

A1	601	I	602	C1	603	非管理
1DK	30.28㎡	1DK	26.98㎡	1DK	26.85㎡	
119,000円		109,000円		109,000円		

5F

A1	501	B1	502	C1	503	非管理
1DK	30.28㎡	1DK	26.98㎡	1DK	26.85㎡	
118,500円		108,500円		108,500円		

4F

A1	401	B1	402	C1	403	C2	404
1DK	30.28㎡	1DK	26.98㎡	1DK	26.85㎡	1DK	26.85㎡
118,000円		108,000円		108,000円		108,000円	

3F

A2	301	B2	302	C1	303	C2	304
1DK	30.00㎡	1DK	26.66㎡	1DK	26.85㎡	1DK	26.85㎡
117,500円		107,500円		107,500円		107,500円	

2F

A1	201	B1	202	C1	203	C2	204
1DK	30.28㎡	1DK	26.98㎡	1DK	26.85㎡	1DK	26.85㎡
117,000円		107,000円		107,000円		107,000円	

1F

A1	101	B1	102	エントランス・管理事務室			
1DK	30.28㎡	1DK	26.98㎡				
114,000円		104,000円					

東向き

【物件概要】

- ◆名称/PREMIUM CUBE 大森TROIS (プレミアムキューブ大森トロワ)
- ◆住所表示/東京都大田区南馬込3丁目26-(以下未定)
- ◆構造/鉄筋コンクリート造
- ◆規模/地上8階建て
- ◆総戸数/34戸(管理事務所1戸含む) 専業戸数/31戸
- ◆竣工年月日/2025年4月中旬
- ◆入居可能日/2025年4月26日予定

【契約条件】

- ◆敷金/1ヶ月(償却・退去時原状回復費用充当)
- ◆礼金/1ヶ月
- ◆住宅火災保険(2年) 23,000円(30㎡未満)・25,000円(30㎡以上)
- ◆要保証会社加入/借主負担
- ◆リース・クレディセゾン・ルームバンク・casa/総賃料～50%
- ◆ルームバンク(外国籍プラン)/80%+サポート(10,800円/年)
- ◆GTN/総賃料の100%
- ◆入居中サポート料/21,450円
- ◆契約事務手数料/11,000円
- ◆室内抗原処理代/17,600円
- ◆鍵代/22,000円(30㎡未満・1本渡し)25,300円(30㎡以上・2本渡し) ※複製1本につき11,000円

【短期解約違約金】

1年未満の解約時、総賃料の1ヶ月分

【請求条件】

- ◆契約/普通借家契約
- ◆契約期間/2年
- ◆更新料/新賃料の1.5ヶ月
- ◆更新事務手数料/22,000円
- ◆解約予告/2ヶ月前
- ◆ペット飼育可/1匹の場合共益費+3500円追加、2匹の場合共益費+3500円追加及び敷金1ヶ月追加(償却)
- ◆犬・猫いづれか2匹まで(成長時体長50cm以下、体重10kg以下)

【室内設備】

- ◆2口ガスコンロシステムキッチン(1DK)
- ◆グリル付き3口ガスコンロシステムキッチン(1LDK・2K)
- ◆TVモニター付きインターネット
- ◆温水洗浄機能付便座
- ◆室内洗濯機置場
- ◆浴室換気乾燥暖房
- ◆浴室TV
- ◆追い焚き機能
- ◆バス・トイレ別
- ◆独立洗面台
- ◆エアコン(1DK/1基 1LDK・2K/2基)
- ◆バルコニー
- ◆ルーフバルコニー(305号室のみ)
- ◆シューズボックス
- ◆クローク

【共用設備】

- ◆インターネット無料(プロバイダー：イーブロード)
- ◆地デジ対応
- ◆BS/CS110° 対応
- ◆都市ガス
- ◆宅配ボックス
- ◆メールボックス
- ◆防犯カメラ
- ◆駐輪場/35台
- ◆バイク置き場/2台
- ◆駐車場/2台

【共用管理会社】

株式会社ヴェリタス・インベストメント
TEL:03-5774-6088

G 305

1LDK 53.55㎡

210,000円

RB

【留意事項】

入居者募集にかかわらず、2025年4月25日以前の本物件の立ち入り(内見その他いかなる理由であっても)は禁止いたします。万が一、立ち入りの事実が発覚した場合には、警察への通報ないし権利者からの損害賠償請求の可能性があります。

F2	205	D2	206	E	207
1LDK	47.53㎡	1DK	26.36㎡	1LDK	45.93㎡
181,000円		107,000円		175,000円	

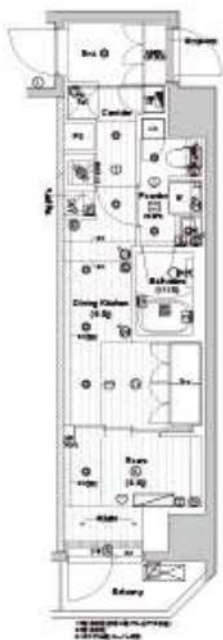
F1	103	D1	104	駐車場・自転車置き場	
1LDK	47.81㎡	1DK	26.68㎡		
178,000円		104,000円			

西向き

A
type
1DK
A1 type
30.28m²
A2 type
30.00m²

ROOM

A1 type
101.201
401.501
601
A2 type
301

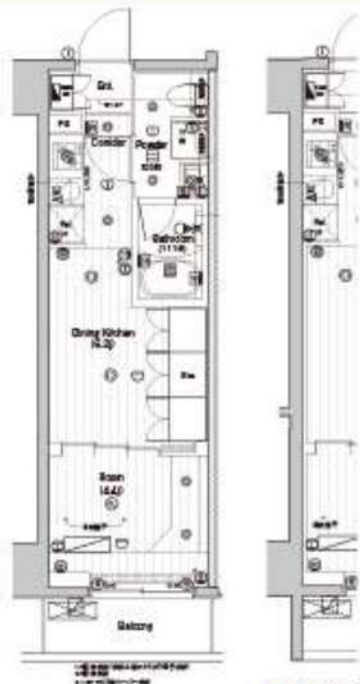


100号室部分图

B
type
1DK
B1 type
26.98m²
B2 type
26.66m²

ROOM

B1 type
102.202
402.502
B2 type
302

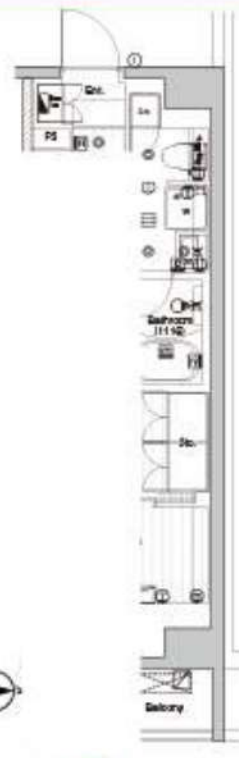


102号室部分图

C1
type
1DK
26.85m²

ROOM

203.303
403.503
603.702
801



801号室部分图

C2
type
1DK
26.85m²

ROOM

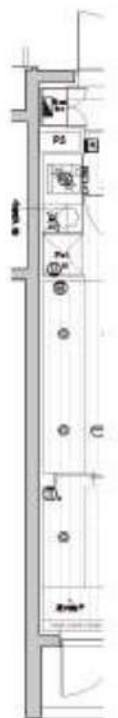
204.304
404.703
802



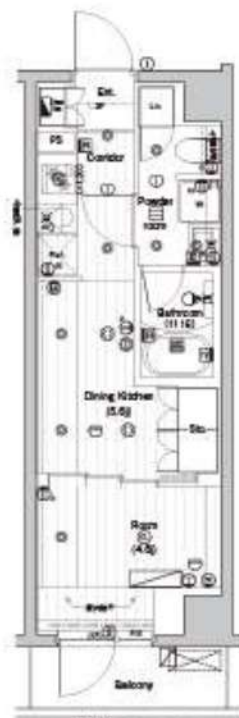
D
type
1DK
D1 type
26.68m²
D2 type
26.36m²

ROOM

D1 type
104
D2 type
206



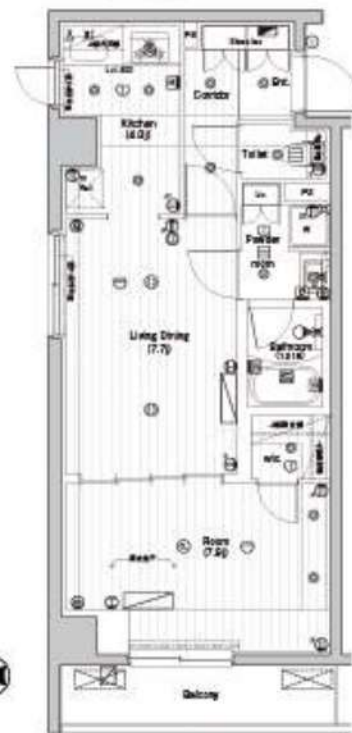
104号室部分图



E
type
1LDK
45.93m²

ROOM

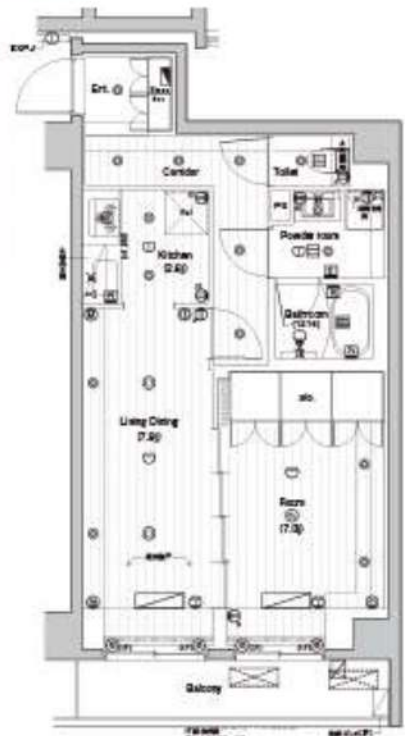
207



Room Plan

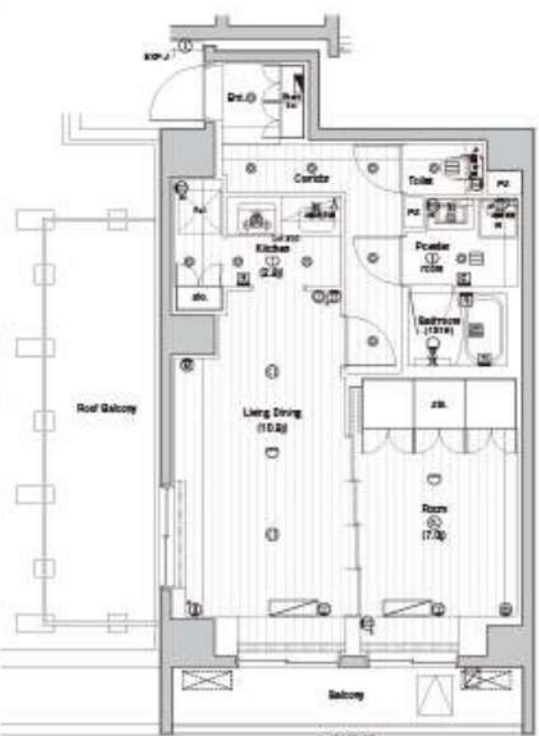
F
type
1LDK
F1 type
47.81m²
F2 type
47.53m²

ROOM
F1 type
103
F2 type
205



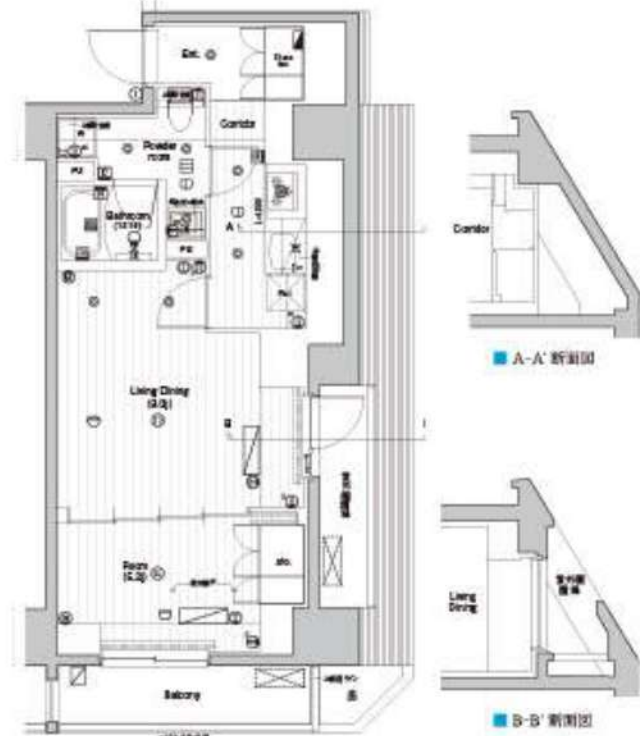
G
type
1LDK
53.55m²

ROOM
305
Roof
Balcony



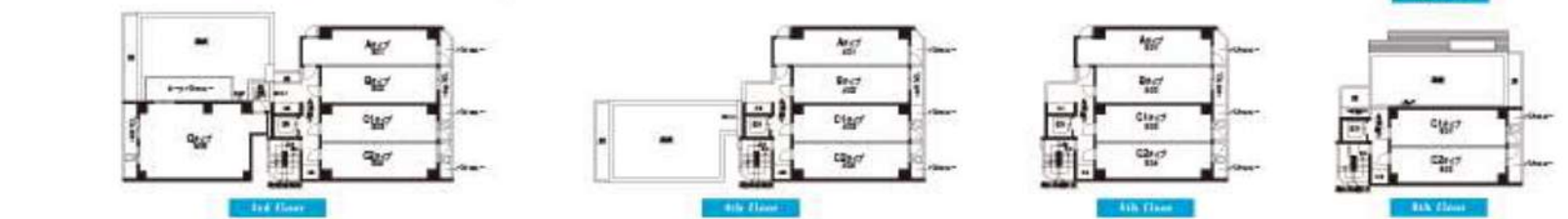
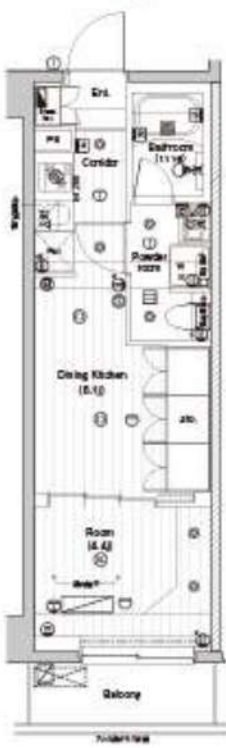
H
type
2K
44.51m²

ROOM
701



I
type
1DK
26.98m²

ROOM
602





GOODLIFE GYM大森山王店
(徒歩1分/約60m)



まいばすけっと環七春日橋店
(徒歩7分/約510m)



スーパーキタムラ
(徒歩12分/約890m)



大森銀座商店街(Milpaミルパ)
(徒歩11分/約880m)



オオゼキ大森駅前店
(徒歩13分/約940m)



キネカ大森
(徒歩15分/約1,200m)

kitchen

快適な生活を可能にした先進の設備

Bathroom

A・B・C1・C2・D・Iタイプ

E・F・G・Hタイプ



ホーローキッチンパネル



グリル付き3口ガスコンロ
※1LDK・2Kのみ



便利なオートバス



Color Variation



12Vバステレビ



浴室暖房・換気・乾燥機

ハーモニーレジデンス大森山王THE GARDEN 202

物件種別	間取り	賃料	管理費等
マンション	1DK	119,000円	15,000円

【Wi-Fiインターネット無料※FGBB】ペット可 築浅高級デザイナーズ賃貸

【Wi-Fiインターネット無料※FGBB】ペット可 築浅高級デザイナーズ賃貸

外観

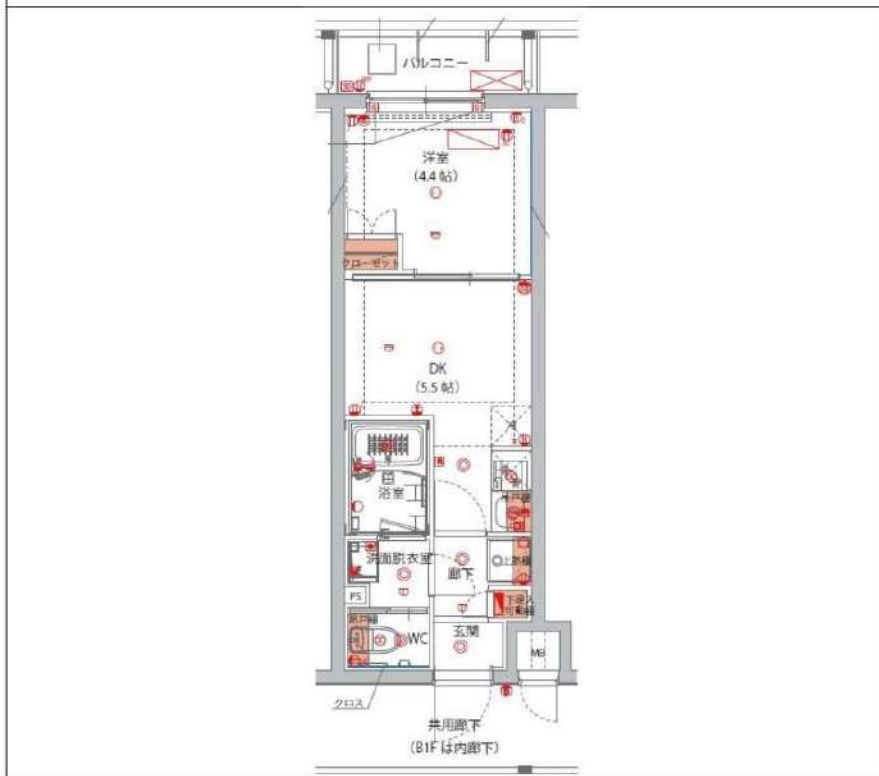


その他



※図面と異なる場合は現況を優先となります。

間取り図



敷金/保証金	119,000円	礼金/権利金	119,000円
敷引/償却金	119,000円	更新料	1.5ヶ月(新賃料)
更新事務手数料			
その他費用			
物件所在地	東京都大田区山王1丁目12-2		
交通	京浜東北線 大森駅 徒歩6分 京急本線 大森海岸駅 徒歩18分 横須賀線 西大井駅 徒歩17分		
間取り詳細	DK 5.50畳		
構造	鉄筋コンクリート 2階 / 3階建		
面積	25.43㎡	向き	東
築年月	2020年5月	契約期間	普通借家契約 2年
退去日		入居時期	2025年5月8日
駐車場	駐輪場 バイク置き場		
設備	24時間換気システム, 浴室乾燥, ガス給湯, バス・トイレ別, CS, 押入, 2口コンロ, ガスキッチン, 温水洗浄便座, エアコン, 室内洗濯機置場, シャワー, BS, CATV, 人感照明センサー, モニタ付オートロック, シューズボックス, ネット使用料不要, クローゼット, フローリング, 2F以上, トイレ有, ガスコンロ, ユニットバス, ガスコンロ設置済, バス有, システムキッチン, 洗面化粧台, TVインターホン, デザイナーズ, エレベーター, 外壁タイル張り, 風除室, 宅配BOX		
入居諸条件	ペット可, 事務所不可, 二人入居可		
損害保険	要 22,000円 (2年)		
保証会社	可 保証会社必須~50%(最低保証料5万円)		
備考	<ul style="list-style-type: none"> ■入居中サポート/21450円 ■抗菌代/17600円 ■事務手数料/11000円 ■保証会社必須~50%(最低保証料5万円) ■保険/22000円 ■鍵費用/22000円 ■契約期間(2年普借)※違約金有 ☆AZPの賃料+1万円でスーパーゼロプラン適用★0 ■ペット飼育時条件有 		

新宿本店 新宿区新宿3-21-4新宿ニュータウンワビル1階
TEL: 03-6279-2032

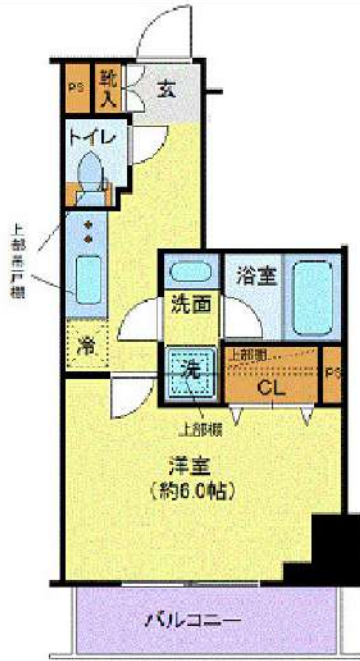


みずべや
水商売のお部屋



あずま通り店 新宿区歌舞伎町1-8-3良川ビル2階
TEL: 03-6205-5732

間取り図



基本情報

住所	東京都品川区南大井3丁目 18-2	号室	702
交通	1 京急本線大森海岸駅 徒歩4分	間取り	1K
	2 京浜東北線大森駅 徒歩6分	広さ	壁芯21.82㎡
	3 京急本線立会川駅 徒歩16分	方角	北
築年月	2018年12月	構造	RC・12階建
現況	期日指定 2025年4月中旬		

賃料等

敷金	0ヶ月	礼金	1ヶ月
賃料	119,000円	再契約料	新賃料の1ヵ月
共益費	11,000円		

■鍵交換代33,000円 ■退去時クリーンコート代55,000円 ■事務手数料22,000円 ■退去時精算手数料5,500円 (最終請求時) ■リクラブ2,200円/月 ■SBI少額短期保険800円/月 ■指定賃貸保証加入 (総賃料100%) ■賃料等引き落とし料330円/月 ■家具家電撤去費用38,500円 (家具家電無し契約を希望の場合) ■短期解約違約金: 賃料1ヶ月分 (1年未満) ■モバイルwifi (50GB)付 ■民泊・簡易宿泊による利用及びそれに伴う広告等は一切禁止 ■法人で保証会社加入無しの場合、敷金1か月 ■海外審査相談可 ■全物件先行契約になります。 ■事務所・SOHO利用禁止 ■外国籍の方: GTN加入要 (海外審査OK) 初回保証料: 賃料総額100% 月次手数料2,330円 (税込) ※ペット飼育不可 ■プレミアムシリーズ

設備

エレベーター / 宅配ボックス / フローリング / 家具・家電付 / エアコン / 人感照明センサー / ネット使用料不要 / TVインターホン / 分譲賃貸 / システムキッチン / グリル付 / 給湯 / バストイレ別 / 脱衣所 / 浴室乾燥機 / 温水洗浄便座 / 洗面所独立 / 暖房便座 / クロゼット / オートロック / 敷金不要 / 外国人可 / キャンペーン特集

建物内観



外観画像



SET UP賃貸 (家具・家電付き) 対応

[家具・家電付き基本内容] 条件をご確認下さい。
 ●TV ●冷蔵庫 ●レンジ
 ●ベッド ●デスク ●チェア
 ●カーテン ●その他備品
 ※物件により異なる場合がございます。
 詳しくはお問合せ下さい。



新宿本店 新宿区新宿3-21-4新宿ニューワールドビル1階
 TEL: 03-6279-2032



みずべや
 水商売のお部屋



あずま通り店 新宿区歌舞伎町1-8-3良川ビル2階
 TEL: 03-6205-5732

ZOOM白金台 602

物件種別	間取り	賃料	管理費等
マンション	2K	170,000円	15,000円

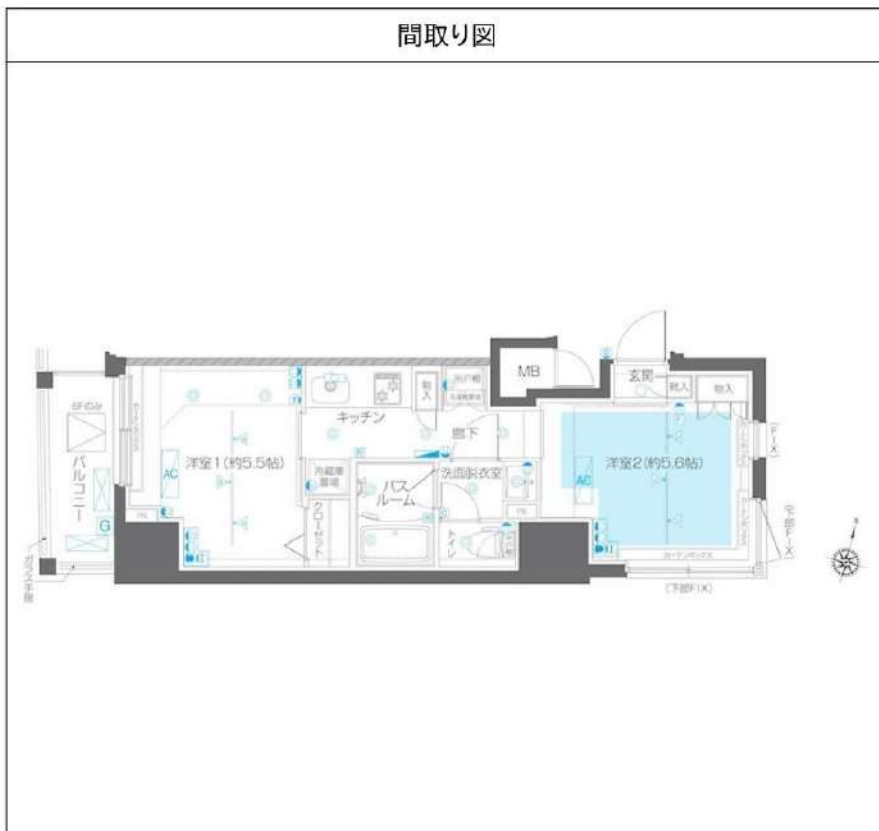
敷金/保証金	170,000円	礼金/権利金	170,000円
敷引/償却金		更新料	1ヶ月(新賃料)
更新事務手数料			
その他費用	<small>[-一時金] 鍵交換費用(税込): 33,000円 [月次費用] 家財保険+付帯サービス(税込): 1,835円 (備考) ■契約時: 当月分+翌月分の賃料・管理費をお支払い頂きます ■ペット飼育時: 敷金1ヶ月追加(別途飼育相則参照・要申請書) ■解約時: ルームクリーニング費用及び借主負担分の原状回復費用をお支払い頂きます</small>		
物件所在地	東京都品川区上大崎1丁目21-15		
交通	山手線 目黒駅 徒歩7分 山手線 五反田駅 徒歩13分 東京メトロ南北線 白金台駅 徒歩9分		
間取り詳細	6階: 洋室 5.60畳, 洋室 5.50畳		
構造	鉄筋コンクリート 6階 / 11階建		
面積	33.52㎡	向き	西
築年月	2021年8月30日	契約期間	普通借家契約 2年
退去日		入居時期	相談
駐車場	駐輪場		
設備	2口ガス(グリル付) 独立洗面台 床暖房 浴室乾燥機 温水洗浄便座 追焚 室内洗濯機置場		
入居諸条件	ペット可, 二人入居可		
損害保険			
保証会社	必須 トーシンライフ、オリコフォレントインシュア、全保連/保証料: 初回=賃料等×50%、月額=賃料等×1%		
備考	■民泊利用不可 ■自転車: 無料(※台数要確認) ■部屋タイプ: E ■外国籍相談可(申込条件: 在留カード必須、日本語読み書き出来る方、連帯保証人必須: 日本人又は永住者) ■一部法人保証会社未加入時: 敷金・礼金を各1ヶ月追加 ◆内見予約は『スマート内覧』◆		

外観



その他

間取り図



※図面と異なる場合は現況を優先となります。

新宿本店

新宿区新宿3-21-4新宿ニュータウンワビル1階
TEL: 03-6279-2032



みずべや
水商売のお部屋



あずま通り店

新宿区歌舞伎町1-8-3良川ビル2階
TEL: 03-6205-5732