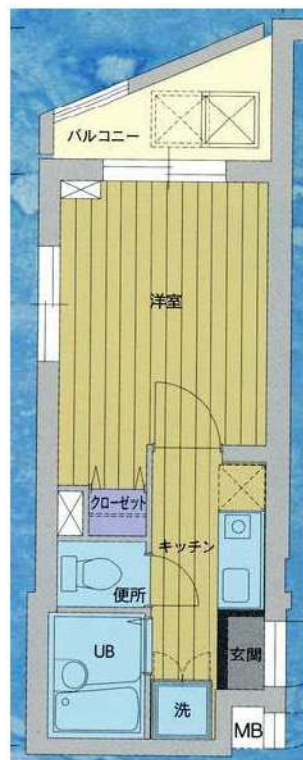


# ロアール早稲田大学前

号室	賃料
404	80,000円



管理費	10,000円		
敷金	0ヶ月	礼金	1ヶ月
所在地	東京都新宿区 西早稲田1丁目16-11		
交通	東京メトロ東西線 早稲田 徒歩10分 東京さくらトラム (都電荒川線) 早稲田 徒歩1分		
構造	鉄筋コンクリート(RC造) 5階建		
専有面積	19.81㎡	開口部方位	北東
総戸数	22戸	間取り	1K
築年月	2001/08	契約期間	2年
入居日	04/21 03/31退去		
設備等	都市ガス, 公共下水, 宅配BOX, ガスコンロ, エレベーター, エアコン, 外国人相談, 角部屋, 温水洗浄便座, ルームシェア相談, 各居室照明, オートロック, インターネット種類光, 24時間ゴミ出し可		
備考	インターネット使用(工事を含む)、BS・CS・CATVの視聴には別途料金が発生する場合があります。 駐輪場、バイク置場、駐車場等の料金、共用部の設備については建物管理会社へお問合せ下さい。 鍵交換料: 27,500円(税込) 解約予告: 1ヶ月前		

## ★保証会社利用必須★

保証会社：日本トラストコーポレーション保証  
 初回保証料：総賃料の80%+月額保証料：総賃料の1%  
 ※その他の保証会社をご利用いただく場合がございます。

◇火災保険17,000円～

◆クリーニング費用55,000円(税込) ※退去時に別途支払

## 《契約時の必要書類》

申込人：身分証のカラーコピー・住民票  
 入居者：顔写真付き身分証のカラーコピー (もしくは住民票+顔写真)

図面が現状と異なる場合は現状優先とします。  
 更新料:新賃料の1ヶ月分

新宿本店 新宿区新宿3-21-4新宿ニューパークビル1階  
 TEL: 03-6279-2032



みずべや  
 水商売のお部屋



あずま通り店 新宿区歌舞伎町1-8-3良川ビル2階  
 TEL: 03-6205-5732



# 賃貸マンション

## インペリアル東新宿 205号室

# 1R

### 【物件概要】

所在地：東京都新宿区大久保1-8-20  
 構造：鉄筋コンクリート造3階建  
 築年月：2005年7月

### 【賃貸条件】

別紙一覧表参照  
 詳細は下記連絡先へお問い合わせ下さい。

### 【必要書類】

#### 《契約者》

- ①運転免許証 ②運転履歴証明書
- ③健康保険証 ④マイナンバーカード
- ⑤住基カード

上記①～⑤のいずれかと住民票、印鑑



緊急時対応  
24時間管理サービス

★オートロック完備

★防犯カメラ付

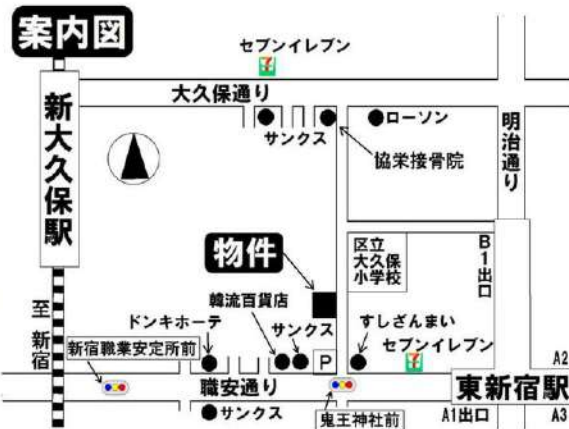
★室内洗濯機置場

★システムガス1口

★エアコン完備

★CATV

★フレッツ光



大江戸線

『東新宿』

駅 徒歩 4 分

山手線

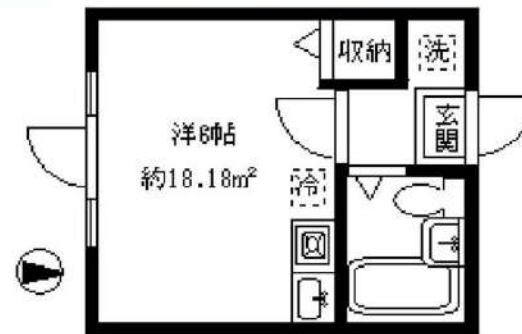
『新大久保』

駅 徒歩 10 分

丸ノ内線

『新宿三丁目』

駅 徒歩 14 分



礼金0ヶ月・敷金0ヶ月 共益費：3,000円

号室	307	306	305	303	302	301
面積	約18.28㎡	約18.18㎡	約18.18㎡	約18.18㎡	約18.18㎡	約18.13㎡
賃料						
号室	207	206	205	203	202	201
面積	約18.28㎡	約18.18㎡	約18.18㎡	約18.18㎡	約18.18㎡	約18.13㎡
賃料			86,000			
号室	106	105	103	102	101	
面積	約18.28㎡	約18.18㎡	約18.18㎡	約18.18㎡	約18.65㎡	
賃料						

※図面と現況が相違している場合は現況有姿にてご了承下さい。

新宿本店 新宿区新宿3-21-4新宿ニューワークビル1階  
TEL：03-6279-2032



みずべや  
水商売のお部屋

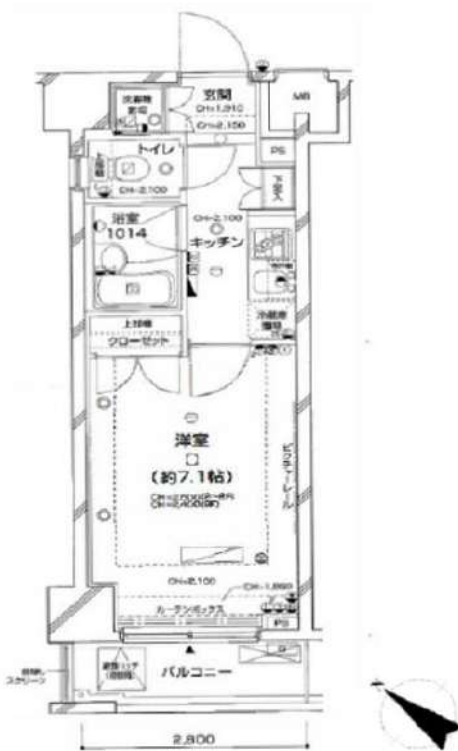


あずま通り店 新宿区歌舞伎町1-8-3良川ビル2階  
TEL：03-6205-5732



# パレステュディオ新宿パークサイド 518 号室

ビジネスパーソンや学生さんにオススメ。充実設備の駅近分譲賃貸マンションです。



利回りくん



特別ご優待サービス  
**SYLA PREMIUM Club Off**  
**SYLA PREMIUM SUPPORT**  
住まいのトラブルや困りごとに対応いたします。

【設備・条件その他】

エレベーター、宅配ボックス、バルコニー、フローリング、エアコン、BS、CS、分譲賃貸、システムキッチン、パストイレ別、浴室乾燥機、温水洗浄便座、洗面台、クロゼット、シューズボックス、オートロック、防犯カメラ、モニター付きオートロック、保証会社利用可、外国人可、学生向け、小型犬可、猫可

※図面と現況が異なる場合は現況を優先いたします。

賃料	94,000円			
	共益費	8,000円		
敷金	0ヶ月	礼金	1ヶ月	
	所在地 東京都新宿区西新宿4丁目			
交通	都営大江戸線西新宿五丁目駅 徒歩1分			
建物	構造・規模	鉄骨鉄筋コンクリート・14階建		
	所在階	5階	間取	1K
	築年月	2003年10月	方角	南西
	平米数	壁芯22.40㎡	バルコニー面積	2.98㎡
	種別	普通借家契約	契約期間	2年
契約	解約予告	2ヶ月前 (大手法人の場合相談可)		
	更新料	1カ月	ペット	可能
その他	火災保険	20,000円	鍵交換代	27,500円
	室内清掃費	52,800円 (退去時)		
	入居者サポート	SYLAプレミアムクラブ加入 24,200円(税込)/2年 更新時より 26,400円(税込)/2年		
保証会社	エルズサポート	他取り扱い有り		
	初回50%、月額保証料700円、月額事務手数料330円～	外国籍の方 エポスGTNを利用。初回保証料60%、月額保証料2%、年間保証料無し		
引渡	入居時期	期日指定2025年05月下旬		
	現況	居住中	解約予定日	2025-05-16
備考	◆お申込時、当社が運営するサービス「利回りくん」にも申込情報が登録されます。入居後、本登録を行う事ですぐにサービスを利用する事ができます。※本サービスの登録は無料です。 ◆ペット飼育可の場合：ペット飼育時は敷金1ヶ月積み増し。 ◆空き予定物件：先行契約のみ申込可			

新宿本店 新宿区新宿3-21-4新宿ニューワークビル1階  
 TEL：03-6279-2032



みずべや  
 水商売のお部屋



あずま通り店 新宿区歌舞伎町1-8-3良川ビル2階  
 TEL：03-6205-5732



都営大江戸線「若松河田」駅 徒歩2分 都営大江戸線「牛込柳町」駅 徒歩8分  
東西線「早稲田」駅 徒歩12分

FR :

# Leaf Village 新宿若松 102

東京都新宿区若松町28-35

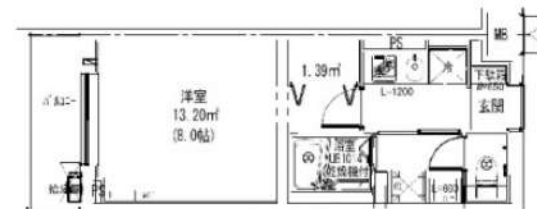
構造 鉄筋コンクリート4階建

面積 25.96㎡

竣工 2024年1月

間取り 1K

退去予定日：2025/03/27  
方角：西



## セールスポイント

ぜひ一度見ていただきたい、「Leaf Village 新宿若松」です。共用部にはゴミ出し24時間OK・宅配ボックスなどが備わっておりとても充実しています。セキュリティ面は、オートロック・TVインターホンなどを設置しているので安全面でも優れております。新宿区エリアや都営大江戸線若松河田付近でお部屋をお探しの方は、是非当社へお越し下さい。当社でなら、きっと希望にマッチしたお部屋が見つかります。

## スマートホーム

新生活を失敗せず、スタートさせたいならこちらの「Leaf Village 新宿若松」はいかがでしょう。室内設備は洗面所独立・浴室乾燥機などが揃っているので、快適に過ごしやすいお部屋になります。令和6年築のこちらの物件は、落ち着いたある室内が魅力的です。

※図面と現況が異なる場合は現況優先になります。



## ▼賃貸借条件

賃料	120,500円
共益費	7,000円
契約期間	2年
更新料	新賃料の1ヶ月
▼その他条件	
ペット	不可
法人	可
外国籍	社会人/大学生 敷金+1 上記以外 敷金+3 償却1

※法人(保証会社不可):敷金+2ヶ月/礼金+2ヶ月  
※水・風可:敷金+1ヶ月  
※2人同居:敷金+1ヶ月  
※不動産業者入居不可(連保も不可)  
※民泊転貸禁止  
※先行申込可・先行契約不可

## ▼初期費用

敷金	0ヶ月
礼金	0ヶ月
保証:イオースカート	緊急連絡先40%
保証:ルームバンク 口振手数料¥330	緊急連絡先40%
保証:GTN	GTN 外国籍の方エポスグローバルプラン 総額家賃の100% +月次費用 総額家賃の2%
その他月額費用	リビングアシスト総合保険 800円
室内清掃費用	55,000円
鍵交換代	33,000円
その他初期費用	書類作成代: 11,000円
入居時期	予定2025年4月下旬

新宿本店 新宿区新宿3-21-4新宿ニュータワービル1階  
TEL: 03-6279-2032



みずべや  
水商売のお部屋



あずま通り店 新宿区歌舞伎町1-8-3良川ビル2階  
TEL: 03-6205-5732



ハーモニーレジデンス早稲田夏目坂 801

新宿区原町3-37-1

RC造 地上13階建て (2018年2月築)

賃料: 125,000円 / 管理費: 10,000円

敷金: 1ヶ月(ペット飼育時2ヶ月/償却1ヶ月)

礼金: ゼロ

総合保険サポート: 1,000円/月

緊急駆け付けサポート: 15,000円(税別)

鍵交換代金: 30,000円(税別)

保証会社: 初回/月額賃料等の50%~ 年/10,000円

※上記枠内の費用必須

※賃料が10日以降の場合、前家賃が必要です(例外あり)

その他条件等

先行契約のみ 法人契約可能

外国籍の方、入居可能 / 海外居住者・留学生の審査OK

外国籍の方 賃料=(賃料・管理費の合計額)に変更

外国籍の方 保証会社エポス(初回100%・月次3%)

保証金1ヶ月追加(解約時償却)

(緊急連絡先 / 日本国内・母国 1名ずつ必要)

包括保険利用可 / 個人申込の場合、保険は弊社指定

短期解約違約金の設定あり

(1年以内2ヶ月 / 2年以内1ヶ月)

共用部

バイク置場・駐輪場あり

空き状況、使用方法、使用料については下記  
共用部管理会社にお問い合わせください。

共用部管理会社 : (株)シノケンファシリティーズ  
03-6860-3110

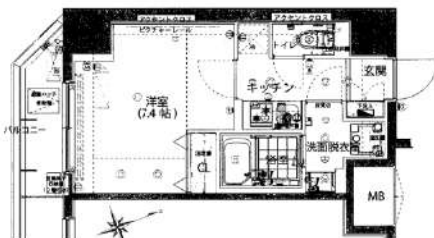
外観



Harmony Residence  
WASEDA NATSUMEZAKA

間取り

1K 25.79㎡ (洋室7.4帖)



最寄り駅

都営大江戸線 若松河田駅 徒歩4分

東京メトロ東西線 早稲田駅 徒歩5分

都営大江戸線 牛込柳町駅 徒歩8分

契約期間/更新

契約期間: 2年(普通賃貸借契約)

更新: 新賃料1ヶ月分 更新事務手数料: 20,000円(税別)

現況

空室 / 入居時期: 4月上旬 / 内見: 現地対応

エントランス



仕様/制限

ペット飼育可(犬/猫1匹まで) / プロパンガス

モニター付きオートロック・ドアツーロック・ディンプルキー

システムキッチン・2口ガスコンロ・レンジフード・フローリング

バス/トイレ別・浴室乾燥機・ウナシュレット・独立洗面台・室内洗濯機置場

火災報知機・バルコニー・クローゼット・エアコン

宅配BOX・エレベーター・BS・CS・24時間ゴミ可・防犯カメラ

室内

※広告有効期限 2025年5月末まで※ご入居の際は使用細則を十分に理解しご使用いただきます。※現況と図面に差異がある場合現況を優先します。



新宿本店 新宿区新宿3-21-4新宿ニューワールドビル1階  
TEL: 03-6279-2032



みずべや  
水商売のお部屋



あずま通り店 新宿区歌舞伎町1-8-3良川ビル2階  
TEL: 03-6205-5732



ZOOM新宿西落合

305号室

TVモニター付オートロック 宅配ボックス インターネット無料 Wi-Fi完備 CATV導入 エレベーター

【二人入居可】【顔認証】【デザイナーズマンション】【スマートロック】◆内見予約は『スマート内覧』◆

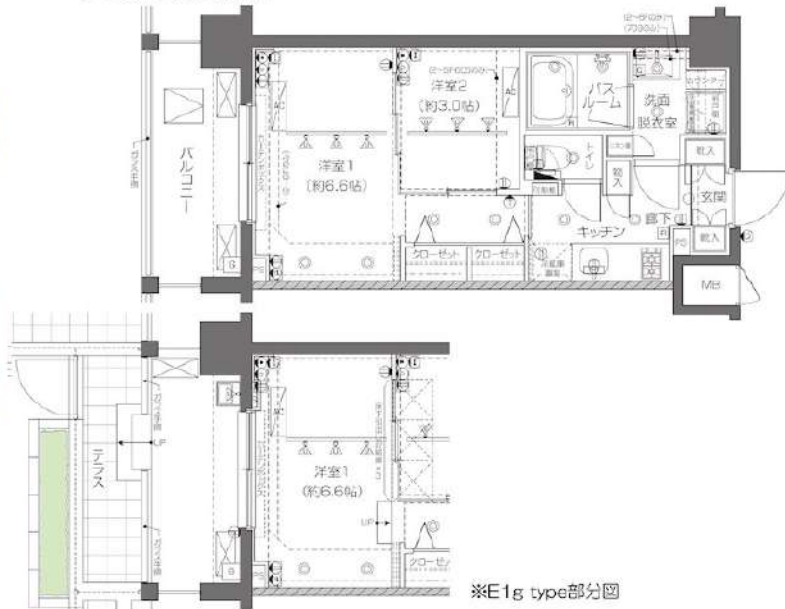
【外観】

【間取り図】



E1・E1g・E4<sub>type</sub>

専有面積/30.42㎡  
バルコニー面積/6.24㎡  
ガーデンテラス面積/10.72㎡



※図面と現状が異なる場合は現状優先となります。

賃料	127,000円		
管理費等	8,000円	間取り	2K
敷金	1ヶ月	礼金	1ヶ月
償却金	-	保証金	-
物件種別	マンション		
建物所在地	東京都新宿区西落合1丁目27-10		
交通	都営大江戸線 落合南長崎 徒歩6分		
間取詳細	洋室(6.6畳) 洋室(3畳)		
構造・規模	鉄筋コンクリート7階建3階		
専有面積	30.42㎡	向き	西
築年月	2019年12月4日	契約期間	2年
入居時期	即時	更新料	1ヶ月(新賃料)
設備	2口ガス 独立洗面台 脱衣室 浴室換気乾燥機 追焚 温水洗浄便座 フローリング 室内洗濯機置場		
その他費用	[一時金] 鍵交換費用(税込): 33,000円 [月次費用] 家財保険+付帯サービス(税込): 1,835円 [備考] ■契約時: 当月分+翌月分の賃料・管理費をお支払い頂きます ■解約時: ルームクリーニング費用及び借主負担分の原状回復費用をお支払い頂きます		
保証会社	必須 トーシンライフ、オリコフォレントインシュア、全保連 /保証料: 初回=賃料等×50%、月額=賃料等×1%		
備考	■民泊利用不可 ■自転車: 月額500円 バイク: 月額2,000円 ※要空き確認・2年分一括払い ■部屋タイプ: E1 ■外国籍相談可(申込条件: 在留カード必須、日本語読み書き出来る方、連帯保証人必須: 日本人又は永住者)		

情報更新日 2025年3月13日

新宿本店

新宿区新宿3-21-4新宿ニュータワービル1階  
TEL: 03-6279-2032



みずべや  
水商売のお部屋



あずま通り店

新宿区歌舞伎町1-8-3良川ビル2階  
TEL: 03-6205-5732

# ZOOM都庁前 1105

物件種別	間取り	賃料	管理費等
マンション	1K	143,000円	8,000円

敷金/保証金	143,000円	礼金/権利金	143,000円
敷引/償却金		更新料	1ヶ月(新賃料)
更新事務手数料			
その他費用	<small>[-一時金] 鍵交換費用(税込): 33,000円                  [月次費用] 家財保険+付帯サービス(税込): 1,835円                  [備考] ■契約時: 当月分+翌月分の賃料・管理費をお支払い頂きます ■解約時: ルームクリーニング費用及び借主負担分の原状回復費用をお支払い頂きます</small>		
物件所在地	東京都新宿区西新宿3丁目5-15		
交通	都営大江戸線 都庁前駅 徒歩6分 京王新線 初台駅 徒歩9分 山手線 新宿駅 徒歩11分		
間取り詳細	11階: 洋室 10.10畳		
構造	鉄筋コンクリート 11階 / 15階建		
面積	30.66㎡	向き	西
築年月	2017年11月1日	契約期間	普通借家契約 2年
退去日		入居時期	即入居
駐車場	要問合せ 駐輪場		
設備	2口ガス 独立洗面台 脱衣室 浴室乾燥機 温水洗浄便座 追焚床暖房 角部屋 二面採光		
入居諸条件	ペット不可, 二人入居可		
損害保険			
保証会社	必須 トーシンライフ、オリコフォレントインシュア、全保連/保証料: 初回=賃料等×50%、月額=賃料等×1%		
備考	■民泊利用不可 ■自転車: 月額500円※要空き確認・2年分一括払い ■部屋タイプ: F ◆内見予約は『スマート内覧』◆ ■外国籍相談可(申込条件: 在留カード必須、日本語読み書き出来る方、連帯保証人必須: 日本人又は永住者)		

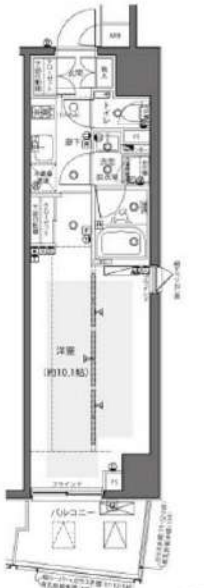
外観



その他

間取り図

F type  
 住戸専有面積 / 30.66㎡  
 バルコニー面積 / 4.90㎡



※図面と異なる場合は現況を優先となります。

新宿本店 新宿区新宿3-21-4新宿コートワビル1階 TEL: 03-6279-2032
みずべや 水商売のお部屋
あずま通り店 新宿区歌舞伎町1-8-3良川ビル2階 TEL: 03-6205-5732



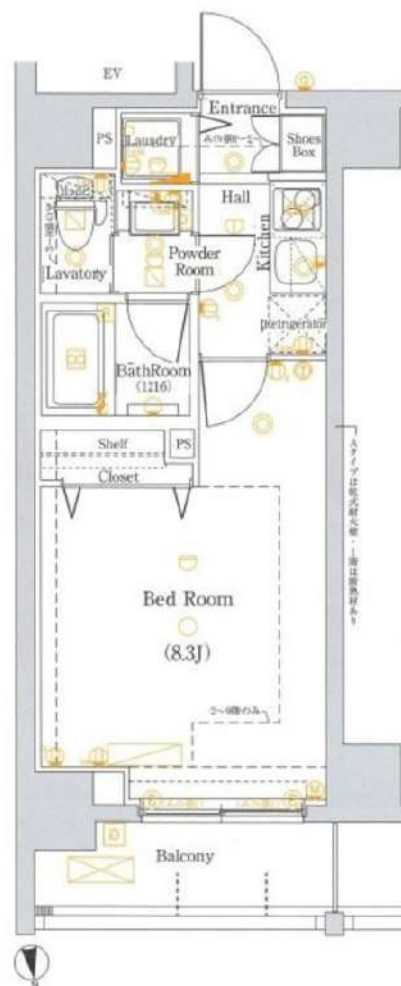
FOR RENT

## DIPS新宿御苑 601号室

丸ノ内線新宿御苑前駅 徒歩4分

都営新宿線新宿三丁目駅 徒歩8分  
副都心線新宿三丁目駅 徒歩8分浴槽サイズ  
BIG 1216(広め)

角部屋

TVモニター付  
オートロック浴室  
乾燥機ペット飼育可能  
犬・猫可(小型2匹まで)  
※保証金  
1ヶ月追加

※図面と現況が異なる場合は、現況を優先致します。

## 分譲賃貸マンション

賃料	157,000円	管理費	12,000円
間取	1K	専有面積	壁芯25.28㎡
保証金	1ヵ月	礼金	0ヵ月
敷金	0ヵ月	更新料	1ヵ月
住居表示	東京都新宿区新宿1丁目30番13号		
建築構造	鉄筋コンクリート地上9階	所在階	6階
入居日	相談	建物竣工	2015年2月
現況	居住中	退去予定日	2025年3月23日
ペット飼育	可能	くらしど24	2年16,500円
火災保険料	少額短期保険 2年18,000円～	鍵交換代	24,200円

設備

入居に纏わる注意事項  
3/29～4/5入居希望者は  
こちらのQRコード参照



備考

- インターネット「Ucom光」（別途契約）
- 保証会社必須
- 解約2ヶ月前予告 ■短期解約違約金有
- ペット飼育の場合保証金1ヶ月追加
- 入居審査後、インターネット・電気・ガス・水道のご利用に関し、業者よりお電話させていただきます。
- 居住中・完成前の物件は全て先行契約になります。
- 駐輪場・駐車場等の確認は共用部管理会社へお問い合わせください。
- 共用部管理会社：㈱日本コミュニティー 03-5366-1222

保証会社	【初回】賃料+管理費合計の50%	84,500円
第1候補	【月次】賃料+管理費合計の1.5%	2,535円

短期違約金	1年未満：総賃料2ヶ月分 (338,000円) 2年未満：総賃料1ヶ月分 (169,000円)
-------	--

原状回復  
要項

- 貸室内の清掃（基本料金（別途消費税）～30㎡：48,000円、～50㎡：63,000円、～60㎡：73,000円、61㎡～：専有面積に応じる）
- エアコンクリーニング(1台：13,000円税別)
- ペット飼育可能物件の場合はペット飼育のお客様退去時、消臭消毒費用(15,000円税別)はご負担いただきます。
- 保証金は貸主受領時に全額償却されます。預かり金ではありません。退去時原状回復で借主が負担すべき費用の内、保証金の額までは貸主負担に変更することとし、借主への請求から差し引かれます。

新宿本店 新宿区新宿3-21-4新宿ニュータウンビル1階  
TEL: 03-6279-2032



みずやべや  
水商売のお部屋



あずま通り店 新宿区歌舞伎町1-8-3良川ビル2階  
TEL: 03-6205-5732



賃貸 マンション

レグノ・セレーノ

2001号室

賃料

49.8万 円 共益費込み

敷金 1ヶ月 礼金 1ヶ月

建物外観&周辺環境



JR総武線「大久保」駅 徒歩 3 分 / JR山手線「新大久保」駅 徒歩 7 分

大久保エリア大規模タワーマンション

駅近、アクセス・生活便利性に優れたエリア

募集条件

●法人契約 可□ 不可■

●外国籍 可■ 不可□

※諸条件相談可

契約条件

●契約期間 / 2年定借

●保証会社 / 必須

●鍵交換費用 / 別途

●当社指定火災保険/ 加入

所在地

所在地：東京都新宿区北新宿3-2-1

物件概要

●構造 SRC造 地下2階24階建

●専有面積：92.12㎡

●築年月 2008年04月

●所在階 20階部分 ●間取り 2LDK

●現状：空室 ●内見：立会い

設備

●洗浄機能付き便座、浴室乾燥機、フローリング

室内洗濯機置場

※図面と現況が異なる場合は現況優先となります



新宿本店 新宿区新宿3-21-4新宿ニュータワービル1階 TEL：03-6279-2032



みずべや 水商売のお部屋



あずま通り店 新宿区歌舞伎町1-8-3良川ビル2階 TEL：03-6205-5732