

新築貸マンション

東向島駅

セリユークス東向島 103

間取り
1K

専有面積
25.09㎡

築年月
2025年05月

新築

チェックポイント！

主要採光面：南向き、楽器不可、ペット相談 小型犬可 猫可、ルームシェア可、二人入居可、分譲タイプ、24時間換気システム、B・T別、浴室暖房、浴室乾燥機、温水洗浄便座、洗面台、洗面所独立、ガスコンロ付、2口コンロ、システムキッチン、収納スペース、クローゼット、シューズボックス、照明器具、室内洗濯機置場、給湯、都市ガス、エアコン、CS、BS端子、CATV、インターネット対応、オートロック、モニター付インターホン、防犯カメラ、バルコニー、専用庭、エレベーター、宅配BOX



物件種目	新築貸マンション
最寄駅	東向島
間取タイプ	1K
賃貸条件	賃料 84,000円
	礼金1ヶ月 敷金1ヶ月 敷引1ヶ月 保証金なし

物件所在地	東京都墨田区墨田1丁目12-9		
交通	東武伊勢崎・大師線 東向島 徒歩6分		
建物	建物名	セリユークス東向島 103	
	構造・規模	RC 4階建/1階部分	
	使用部分積	25.09㎡	
	間取内訳	洋 9.8	
築年月	2025年05月	契約期間	2年
管理費等	10,000円/月		
駐車場			
現況	未完成	入居可能時期	相談
設備	B・T別、浴室暖房、浴室乾燥機、温水洗浄便座、洗面台洗面所独立、ガスコンロ付、2口コンロ、システムキッチン、収納スペース、クローゼット、シューズボックス、照明器具、室内洗濯機置場、給湯、都市ガス、エアコン、CS、BS端子、CATV、インターネット対応、オートロック、モニター付インターホン...		
保険等	要 2年		
備考	ペット可保証金1ヶ月償却・保証会社必須※ペット飼育の場合、エアコン内部洗浄16,500円(税込)〜が退去時発生します ライフサポート：16,500円 更新料：新賃料1ヶ月 賃貸保証：加入要 初回：賃料+管理費+決済サービス料550円/月(税込)の50% 更新料：1万円/年 利用駅1：東武伊勢崎・大師線 鐘ヶ淵 徒歩9分 利用駅2：京成押上線 八広 徒歩16分		

新宿本店 新宿区新宿3-21-4新宿ニュータウンビル1階
TEL：03-6279-2032



みずいべや
水商売のお部屋



あずま通り店 新宿区歌舞伎町1-8-3良川ビル2階
TEL：03-6205-5732

貸マンション

錦糸町駅

メインステージ錦糸町Ⅳ 0901

間取り
1K

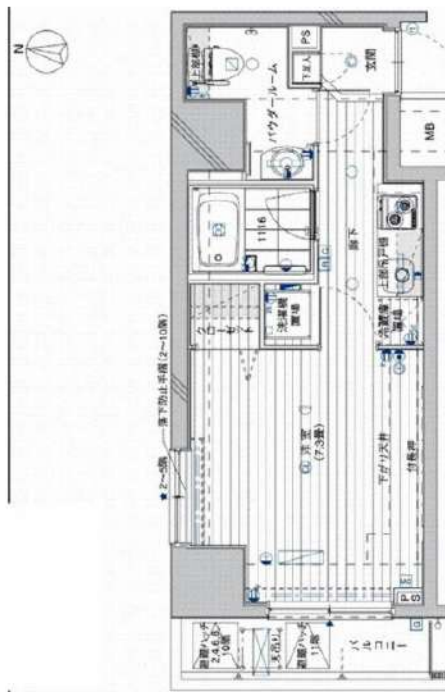
専有面積
26.15㎡

築年月
2008年09月



チェックポイント！

駐輪場有、主要採光面：西向き、事務所使用不可、楽器不可、ルームシェア可、2面採光、外観タイル張り、常時ゴミ出し可能分譲タイプ、角部屋24時間換気システム、B・T別浴室乾燥機、トイレ温水洗浄便座、洗面台洗面所独立、ガスコンロ付、2口コンロ、システムキッチン、クローゼット、シューズボックス、照明器具、人感センサー付照明、ダウンライト、室内洗濯機置場、洗濯機置場、給湯都市ガス、フローリング、エアコン、C.S.B.S端子、CATV、インターネット使用料無料、ダブルロックドアオートロック、モニター付オートロック、モニター付インターホン、ディンプルキー、防犯カメラ24時間セキュリティ、バルコニー、エレベーター、宅配BOX



物件種目	貸マンション
最寄駅	錦糸町
間取タイプ	1K
賃料条件	賃料 95,000円
	礼金1ヶ月 敷金なし 保証金なし

物件所在地	東京都墨田区緑4丁目 28-1		
交通	J R 総武本線 錦糸町 徒歩9分		
建物	建物名	メインステージ錦糸町Ⅳ 0901	
	構造・規模	RC 14階建/9階部分	
	使用部分積	26.15㎡	
	間取内訳	洋室7.3畳	
築年月	2008年09月	契約期間	2年
管理費等	20,000円/月 共益費なし 雑費なし		
駐車場			
現況	居住中	入居可能時期	2025年5月中旬予定
設備	B・T別浴室乾燥機、トイレ温水洗浄便座、洗面台洗面所独立、ガスコンロ付、2口コンロ、システムキッチン、クローゼット、シューズボックス、照明器具、人感センサー付照明、ダウンライト、室内洗濯機置場、洗濯機置場、給湯都市ガス、フローリング、エアコン、C.S.B.S端子、CATV、インター...		
保険等	要 2年16,000円		
備考	引越し業者指定保証会社必須（クレディセゾン）退去時要清掃代解約予告50日前電力業者指定有 ルームクリーニング費用（退去時請求）：49,500円 AMLクラブサポート費用（契約時請求）：16,500円 退去時鍵交換費用（契約時請求）：22,000円 更新料：新賃料1.5ヶ月 賃貸保証：加入要 家賃総額の50%～ 利用駅1：都営新宿線菊川 徒歩11分 利用駅2：都営大江戸線 森下 徒歩19分		

新宿本店 新宿区新宿3-21-4新宿ニューワークビル1階
TEL：03-6279-2032



みずべや
水商売のお部屋



あずま通り店 新宿区歌舞伎町1-8-3良川ビル2階
TEL：03-6205-5732

ジェノヴィア両国 II グリーンヴェール 902

物件種別	間取り	賃料	管理費等
マンション	1K	96,000円	15,000円

【必須】ベルプラス[家財保険/設備トラブル24時間駆け付け/騒音・近隣トラブルサポート] 【月額:2200円(税込)】

方位など誤差が生じる場合があります。正確な方位につきましては現地にて必ずご確認下さい。
 【建物管理会社:株式会社グッドコム TEL:03-5338-0160】 ペット種類・インターネット・BS・CS・駐車場・バイク置き場・駐輪場など共有部分に関しては建物管理会社にご確認下さい。※ペット可の場合は敷金積増(償却)となります。

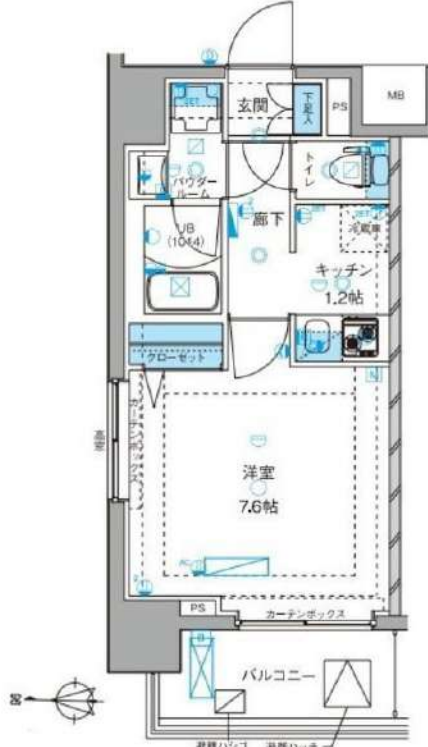
外観



その他



間取り図



敷金/保証金	0円	礼金/権利金	192,000円
敷引/償却金		更新料	1.5ヶ月(新賃料)
更新事務手数料	0円		
その他費用	[一時金] 鍵交換費用(必須): 33,000円, 室内抗原代(必須): 13,000円 [月次費用] ベルプラス(必須): 2,200円		
物件所在地	東京都墨田区本所1丁目18-1		
交通	都営大江戸線 蔵前駅 徒歩6分 都営大江戸線 両国駅 徒歩8分 東京メトロ銀座線 浅草駅 徒歩15分		
間取り詳細	洋室 7.6帖		
構造	鉄筋コンクリート 9階 / 10階建		
面積	25.56㎡	向き	西
築年月	2016年4月	契約期間	普通借家契約 2年
退去日	2025年6月12日	入居時期	2025年7月中旬 予定
駐車場	駐輪場 バイク置き場		
設備	24時間換気システム, 2口コンロ, TVインターホン, インターホン, エアコン, オートロック, クローゼット, システムキッチン, シャワー, シューズボックス, バストイレ別, モニタ付オートロック, 給湯, 室内洗濯機置場, 当社管理物件, ガスコンロ, ガスコンロ設置済, 温水洗浄便座, 洗面化粧台, 洗面所独立, 洗面台, 脱衣所, 暖房便座, 浴室乾燥, 浴室暖房, 2F以上, 2面採光, BS, CS, フローリング, 角住戸, 光ファイバー, エレベーター, 宅配BOX, 敷地内ゴミ置き場, メールボックス, 分譲タイプ, 防犯カメラ		
入居諸条件	ペット相談, ルームシェア相談, 飲食店不可, 外国人相談, 楽器使用不可, 高齢者相談, 子供相談, 事務所不可, 性別不問, 単身可, 二人入居相談, 法人可		
損害保険			
保証会社	必須 指定保証会社: 初回契約時: 50%、[JAG:1万円/年(月330円)] [カーサ:月1%] [ジャックス:月額保証料1%]		
備考	【必ず】図面はいい生活スクエア最新空室情報・申込・内見はいい生活スクエアでご確認下さい。方位など誤差が生じる場合があります。正確な方位につきましては現地にて必ずご確認下さい。短期解約違約金: 1年未満は総賃料2ヶ月分、1年以上1.5年未満は総賃料1.5ヶ月分。ペット飼育可能な場合は敷金積増/償却となります。法人様申込の場合、条件によっては礼金増額になる場合がございます。		

※図面と異なる場合は現況を優先となります。



新宿本店 新宿区新宿3-21-4新宿ニューパークビル1階 TEL: 03-6279-2032
みずべや 水商売のの部屋
あずま通り店 新宿区歌舞伎町1-8-3良川ビル2階 TEL: 03-6205-5732

貸マンション

両国駅

J・ワザック両国 605

間取り
1K

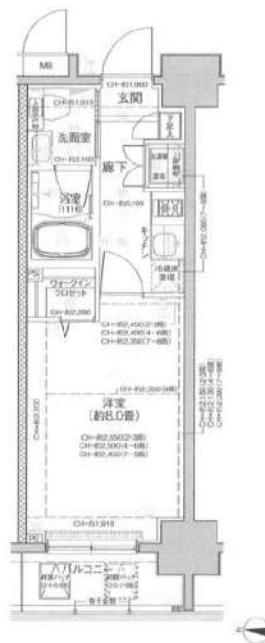
専有面積
25.05㎡

築年月
2017年02月



チェックポイント！

主要採光面：西向き,B・T別,追焚機能,浴室乾燥機,温水洗浄便座,洗面所独立,ガスコンロ付,2口コンロ,ウォークインクローゼット,室内洗濯機置場,都市ガス,インターネット対応,ダブルロックドア,モニタ付オートロック,ディンプルキー,防犯カメラ,バルコニー,エレベーター,宅配BOX



物件種目	貸マンション
最寄駅	両国
間取タイプ	1K
賃貸条件	賃料 102,000円 礼金1ヶ月 敷金1ヶ月 保証金なし

物件所在地	東京都墨田区両国2丁目5-5		
交通	J R 総武・中央緩行線 両国 徒歩6分		
建物	建物名	J・ワザック両国 605	
	構造・規模	RC 14階建/6階部分	
	使用部分積	25.05㎡	
	間取内訳	洋室8	
築年月	2017年02月	契約期間	2年
管理費等	12,000円/月 共益費なし 雑費なし		
駐車場			
現況	居住中	入居可能時期	相談
設備	B・T別追焚機能浴室乾燥機温水洗浄便座,洗面所独立,ガスコンロ付,2口コンロ,ウォークインクローゼット,室内洗濯機置場,都市ガス,インターネット対応,ダブルロックドア,モニタ付オートロック,ディンプルキー,防犯カメラ,バルコニー,エレベーター,宅配BOX		
保険等	要 2年20,000円		
備考	※365日以内の解約の場合、短期解約違約金 賃料(管理費込) 1ヶ月分 ※更新事務手数料:新賃料の0.5ヶ月分(税込) ※ルームクリーニング代(退去時支払):48,400円(税込) FAST ASSIST24/月額:1,100円(税込) 室内除菌消臭代:8,800円(税込) 鍵交換料:35,200円(税込) 保険料:20,000円 2年 解約予告:2ヶ月前 室内除菌消臭代:8,800円 FAST ASSIST24/月額:1,100円/月 更新料:新賃料1ヶ月 賃貸保証:その他 鍵交換代等:有 35,200円~ 利用駅1:都営大江戸線 両国 徒歩8分 利用駅2:都営新宿線 森下 徒歩11分		

新宿本店 新宿区新宿3-21-4新宿ニュータワービル1階
TEL:03-6279-2032



みずべや
水商売のお部屋



あずま通り店 新宿区歌舞伎町1-8-3良川ビル2階
TEL:03-6205-5732

ZOOM錦糸町 1102

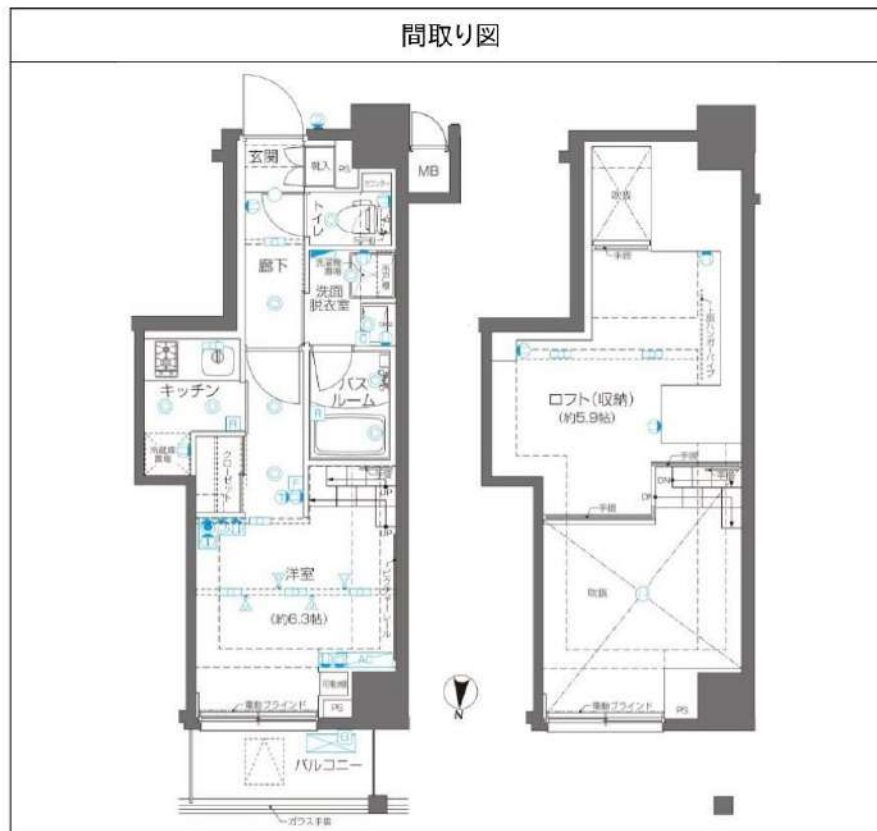
物件種別	間取り	賃料	管理費等
マンション	1K	134,000円	10,000円

敷金/保証金	134,000円	礼金/権利金	0円
敷引/償却金		更新料	1ヶ月(新賃料)
更新事務手数料			
その他費用	<small>[-一時金] 鍵交換費用(税込): 33,000円 [月次費用] 家財保険+付帯サービス(税込): 1,735円 (備考) ■契約時: 当月分+翌月分の賃料・管理費をお支払い頂きます ■ペット飼育時: 敷金1ヶ月追加(別途飼育相則参照・要申請書) ■解約時: ルームクリーニング費用及び借主負担分の原状回復費用をお支払い頂きます</small>		
物件所在地	東京都墨田区江東橋2丁目13-5		
交通	中央・総武線各停 錦糸町駅 徒歩4分 東京メトロ半蔵門線 錦糸町駅 徒歩5分 総武線快速 錦糸町駅 徒歩4分		
間取り詳細	11階: 洋室 6.30畳, ロフト 5.90畳		
構造	鉄筋コンクリート 11階 / 14階建		
面積	25.50㎡	向き	北
築年月	2021年6月15日	契約期間	普通借家契約 2年
退去日		入居時期	相談
駐車場	駐輪場 バイク置き場		
設備	2口ガス 独立洗面台 脱衣室 浴室換気乾燥機 追焚 温水洗浄便座 フローリング 室内洗濯機置場		
入居諸条件	ペット可		
損害保険			
保証会社	必須 トーシンライフ、オリコフォレントインシュア、全保連/保証料: 初回=賃料等×50%、月額=賃料等×1%		
備考	■民泊利用不可 ■自転車: 月額500円 バイク: 月額1,000円(契約時2年間一括払い※台数要確認) ■部屋タイプ: FL ◆内見予約は『スマート内覧』◆■外国籍相談可(申込条件: 在留カード必須、日本語読み書き出来る方、連帯保証人必須: 日本人又は永住者) ■一部法人保証会社未加入時: 敷金・礼金を各1ヶ月追加		

外観



その他



※図面と異なる場合は現況を優先となります。

新宿本店 新宿区新宿3-21-4新宿ニュータワービル1階
TEL: 03-6279-2032



みずべや
水商売のお部屋

あずま通り店 新宿区歌舞伎町1-8-3良川ビル2階
TEL: 03-6205-5732

分譲型賃貸マンション

都営大江戸線 両国駅まで 徒歩9分

中央・総武線各停 錦糸町駅まで 徒歩13分

管理室、メールボックス、平置駐車場、屋内駐車場、システムキッチン、対面式キッチン、ガスコンロ設置済、3口以上コンロ、ガスレンジ付、グリル、カウンターキッチン、ガスキッチン、バス・トイレ別、脱衣所、浴室乾燥、温水洗浄便座、洗面所独立、洗面所にドア、洗面化粧台、バス有、トイレ有、シャワー、エアコン、BS、CS、ネット使用料不要、ネット専用回線、光ファイバー、TVインターホン、マルチメディアコンセント、インターホン、電話回線、インターネット専用線配線済み、2F以上、防犯カメラ、オートロック、カードキー、モニタ付オートロック、給湯、エレベーター、24時間ゴミ出し可、風除室、敷地内ゴミ置き場、宅配BOX、24時間換気システム、冷房、暖房、外壁タイル張り、分譲タイプ、フローリング、室内洗濯機置場、クローゼット、ウォークインクローゼット、シューズウォークインクローゼット、玄関収納、収納有、人感照明センサー、角住戸、2面採光、駅まで平坦



インターネット使い放題!
★光ケーブル★
(F・D・F) 契約料・通信料不要
※端末は各自のご負担となります。

ステージファースト両国Ⅱアジュールコート			
賃料	601号室 205,000円		
構造	鉄筋コンクリート造 地上階数 7階		
交通	都営大江戸線 両国駅まで 徒歩9分		
所在地	東京都墨田区亀沢3丁目19-8		
完成	2018年8月	専有面積	50.75㎡
現況	空室	入居時期	2025年04月29日
敷金	1ヶ月	共益費	10,000円
礼金	2ヶ月	契約終了時 敷金償却	1ヶ月
契約期間	普通 2年間	解約予告	1ヶ月前
更新料	新賃料1ヶ月	火災保険	24,000円(2年)
保証会社	必須	保証人	不要
契約条件	[一時金] アクト安心ライフ24:16500円 鍵交換代:22000円 [月次費用] システム利用料:275円 月額保証料:800円 初回保証料:月額費用の40% (GTN使用時50%~100%) ペット(不可), 外国人入居(相談), 楽器使用(不可), 事務所(不可), 法人(相談)		

新宿本店 新宿区新宿3-21-4新宿ニュータワービル1階
TEL: 03-6279-2032



みずいべや
水商売のお部屋



あずま通り店 新宿区歌舞伎町1-8-3良川ビル2階
TEL: 03-6205-5732