

# 分譲型賃貸マンション

都営浅草線 泉岳寺駅まで 徒歩2分

山手線 品川駅まで 徒歩14分

管理室、メールボックス、システムキッチン、ガスコンロ設置済、2口コンロ、ガスレンジ付、グリル、ガスキッチン、バス・トイレ別、脱衣所、浴室乾燥、温水洗浄便座、洗面所にドア、洗面化粧台、バス有、トイレ有、シャワー、エアコン、BS、CS、CATV、ネット使用料不要、電話2回線、ネット専用回線、光ファイバー、TVインターホン、マルチメディアコンセント、インターホン、インターネット専用線配線済み、2F以上、防犯カメラ、オートロック、ディンプルキー、モニタ付オートロック、給湯、ガス給湯、エレベーター、24時間ゴミ出し可、風除室、敷地内ゴミ置き場、宅配BOX、冷房、暖房、外壁タイル張り、分譲タイプ、フローリング、室内洗濯機置場、クローゼット、シューズボックス、玄関収納、収納有、人感照明センサー、駅まで平坦、駅前

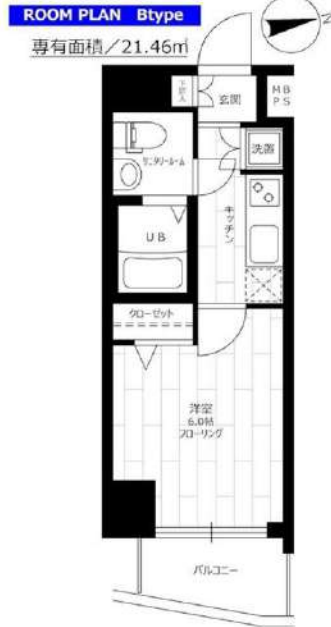


インターネット使い放題!

★光ケーブル★

(プロバイダ・契約料・通信料不要)

※端末は各自のご負担となります。



※この図面は販売図面をもとに作成しております。図面と異なる場合は現況を優先となります。

## ステージファースト高輪Ⅱ

賃料	802号室 89,000円		
構造	鉄骨鉄筋コンクリート造 地上階数 12階		
交通	都営浅草線 泉岳寺駅まで 徒歩2分		
所在地	東京都港区高輪 2丁目16-26		
完成	2003年10月	専有面積	21.46㎡
現況	空室	入居時期	2025年04月25日
敷金	1ヶ月	共益費	7,000円
礼金	1ヶ月	契約終了時 敷金償却	1ヶ月
契約期間	普通 2年間	解約予告	1ヶ月前
更新料	新賃料1ヶ月	火災保険	20,000円(2年)
保証会社	必須	保証人	不要
契約条件	<p>[一時金] アクト安心ライフ24:16500円 鍵交換代:22000円 [月次費用] システム利用料:275円 月額保証料:800円 初回保証料:月額費用の40% (GTN使用時50%~100%) ペット(不可)、外国人入居(相談)、楽器使用(不可)、事務所(不可)、法人(相談) ※当室の転貸借契約は不可です。 ※アスベスト診断済み。駐輪場吹付タイル1階階段下リシン吹付から検出されました。</p>		

★入居前に各種施工ができます! 防虫施工 22,000円 光触媒コーティング33,000円

新宿本店 新宿区新宿3-21-4新宿ニュータワービル1階  
TEL: 03-6279-2032



みざや  
水商売のお部屋



あずま通り店 新宿区歌舞伎町1-8-3良川ビル2階  
TEL: 03-6205-5732

特選物件  
あなたにおすすめ



賃貸マンション

# ガラ・ステージ麻布十番 606

部屋タイプ | 1K

専有面積 | 22.41平米

賃料

101,000円

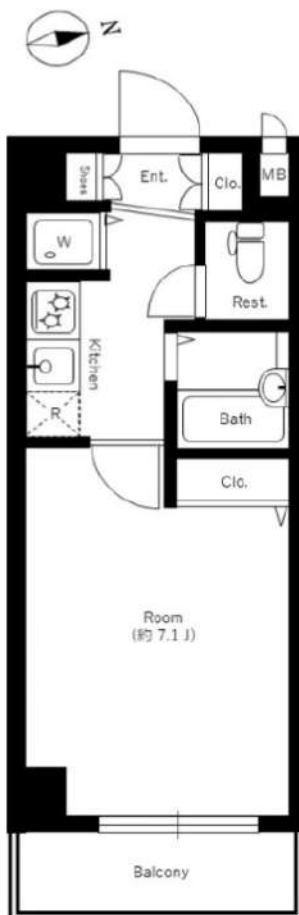
共益費

10,000円

## 交通

都営大江戸線『麻布十番』駅 徒歩1分 / 東京メトロ南北線『麻布十番』駅 徒歩1分

東京メトロ日比谷線『六本木』駅 徒歩16分



### — 設備 —

インターフォン	<input type="radio"/>	オートロック	<input type="radio"/>
バストイレ別	<input type="radio"/>	独立洗面台	<input type="radio"/>
浴室乾燥機	<input type="radio"/>	温水洗浄便座	<input type="radio"/>
システムキッチン	<input type="radio"/>	洗濯機置場	<input type="radio"/>
24H換気システム	<input type="radio"/>	フローリング	<input type="radio"/>
全居室フローリング	<input type="radio"/>	バルコニー	<input type="radio"/>

## 基本情報

24時間サポート料	1,000円(税込)/月
敷金	0ヶ月 <small>償却 なし</small>
礼金	1ヶ月
所在地	東京都港区麻布十番2丁目18-5
構造	SRC 地上12階建 <small>向き 東</small>
築年数	2000年11月

## 初期費用

家財保険料	18,000円/2年
鍵交換代	24,200円(税込)
室内消毒費	19,000円(税込)
備考	外国籍可・海外審査可・留学生可

## 賃貸条件

更新料	1ヶ月(新賃料)
更新事務手数料	20,000円(税別)
解約予告	2か月前
短期解約違約金	1年未満解約の場合、家賃総額1か月分
ペット飼育時	ペット飼育不可
ガス	都市ガス
保証会社	①ジャックス ②Casa ※①②の順番で審査
初回保証料	家賃総額の40%(非課税)
保証更新時	10,000円/年
非加入	大手法人契約の場合、非加入相談可

## 保証会社

## 備考

■解約前の場合:先行契約  
内見可能予定日:6/1-

入居時期 2025年6月下旬

※販売図面と異なる場合は現状を優先とさせていただきます。

新宿本店

新宿区新宿3-21-4新宿ニューワークビル1階  
TEL: 03-6279-2032



みずべや  
水商売のお部屋



あずま通り店

新宿区歌舞伎町1-8-3良川ビル2階  
TEL: 03-6205-5732

# 分譲型賃貸マンション

都営大江戸線 大門（東京）駅まで 徒歩3分

山手線 浜松町駅まで 徒歩5分

管理室、メールボックス、システムキッチン、ガスコンロ設置済、2口コンロ、ガスキッチン、バス・トイレ別、脱衣所、浴室乾燥、温水洗浄便座、洗面所にドア、洗面化粧台、バス有、トイレ有、シャワー、エアコン、BS、CS、ネット使用料不要、電話2回線、ネット専用回線、光ファイバー、LAN、TVインターホン、マルチメディアコンセント、インターホン、インターネット専用線配線済み、2F以上、防犯カメラ、オートロック、カードキー、モニタ付オートロック、給湯、エレベーター、24時間ゴミ出し可、風除室、敷地内ゴミ置き場、宅配BOX、24時間換気システム、冷房、暖房、外壁タイル張り、分譲タイプ、フローリング、室内洗濯機置場、クローゼット、シューズボックス、玄関収納、収納有、人感照明センサー、角住戸、駅まで平坦、駅前



**インターネット使い放題!**  
★光ケーブル★  
(プロバイダ・契約料・通信料不要)  
※端末は各自のご負担となります。

※この図面は販売図面をもとに作成しております。図面と異なる場合は現況を優先となります。

## ステージグランデ芝大門

賃料	401号室 133,000円		
構造	鉄筋コンクリート造 地上階数 15階		
交通	都営大江戸線 大門（東京）駅まで 徒歩3分		
所在地	東京都港区芝大門2丁目6-5		
完成	2014年7月	専有面積	25.86㎡
現況	空室	入居時期	2025年04月27日
敷金	1ヶ月	共益費	5,000円
礼金	2ヶ月	契約終了時 敷金償却	1ヶ月
契約期間	普通 2年間	解約予告	1ヶ月前
更新料	新賃料1ヶ月	火災保険	20,000円(2年)
保証会社	必須	保証人	不要
契約条件	[一時金] アクト安心ライフ24:16500円 鍵交換代:22000円 [月次費用] システム利用料:275円 月額保証料:800円 初回保証料:月額費用の40% (GTN使用時50%~100%) ペット(不可)、外国人入居(相談)、楽器使用(不可)、事務所(不可)、法人(相談)		

★入居前に各種施工ができます! 防虫施工 22,000円 光触媒コーティング33,000円

**新宿本店** 新宿区新宿3-21-4新宿ニュータウンビル1階  
TEL: 03-6279-2032



**みずばや**  
水商売のお部屋



**あずま通り店** 新宿区歌舞伎町1-8-3良川ビル2階  
TEL: 03-6205-5732

建物種別	マンション
<b>カスターリア芝公園</b> (カスターリアシバコウエン)	
601号室	

礼金なし!敷金1ヶ月!(保証会社利用必須)(申込月末日迄の契約始期分対象)

賃貸条件	賃料	191,000円	共益費	6,000円
	敷金	1ヶ月	礼金	無料
	契約形態	普通借家	契約期間	2年
	更新料	新賃料1ヶ月		



所在地	東京都港区芝3丁目32-10			
交通	都営浅草線「三田」徒歩4分 都営三田線「三田」徒歩4分			
建物	構造・規模	RC造 地上11階、地下1階建		
	築年数	2004年11月	総戸数	75戸
	間取	ワンルーム	専有面積	36.63㎡
共用設備	外観タイル張り、オートロック、防犯カメラ、24時間緊急対応、機械警備、宅配ボックス、集合ポスト、エレベーターあり、専用ゴミ置き場あり、駐輪場あり			
保証会社利用必須	第1優先保証料	((株)クレディセゾン) 保証料(初回契約時)30%、年間保証料10,000円(1年毎)		
	第2優先保証料	日本セーフティー(株)初回賃料総額の50%、月額330円(税込)、年間保証料10,000円(1年毎)、賃料滞納時の事務手数料(1回毎)個人2,970円(税込)法人3,300円(税込)		
	第3優先保証料	フォーシーズ(株)個人/初回賃料総額の150%(初回保証料50%+特別預託金100%)※特別預託金は退去時、滞納家賃が無い場合は借主様へ返金されます。法人/初回賃料総額の100%。月額330円(税込)、年間保証料賃料総額の1ヶ月分(1年毎)		
その他費用	損害保険	要 貸主指定 22,000円 2年		
	鍵交換費	27,500円(税込み)		
退去時費用	室内清掃費	居室専有面積30㎡未満は一律33,000円(税込)、30㎡以上は1㎡あたり1,100円(税込)		
	エアコン清掃費	壁掛け・床置き式1台あたり11,000円(税込)、天井カセット型エアコン1台あたり27,500円(税込)		
備考	■デザイナーズ ■601号室タイプ ■CATV※要別途契約・J:COM(0120-989-970) ■インターネット無料(要登録):フレッツ光ネクストギガマンション・スマートタイプ(0120-116-116)※設定状況によりNTTの配線工事が必要になる場合がございます。■駐車場 空無■駐輪場(自由駐輪/1世帯1台/管理入室にてシール配布有)			



入居可能日	2025年8月中旬	開口向き	南東
<専有設備> インターフォン(TVモニター付き)、ダブルロック、2面採光、角部屋、照明器具、フローリング、クローゼット、下駄箱、収納スペース、エアコン、システムキッチン、コンロ口数(2口)、コンロ種類(ガス)、バス・トイレ(別室)、追い焚き、浴室乾燥機、浴室に窓、温水洗浄便座、洗面台、給湯、洗濯置き場(室内)、ベランダ・バルコニー、2面バルコニー、CATV(有料)、インターネット使用料無料			
※入居可能日は、空き予定の場合室内状況等により延びる可能性もございます。 ※図面と現況が異なる場合は、現況優先とさせていただきます。			

新宿本店
新宿区新宿3-21-4新宿ニュータワービル1階
TEL: 03-6279-2032

みずべや  
 水商売のお部屋
 

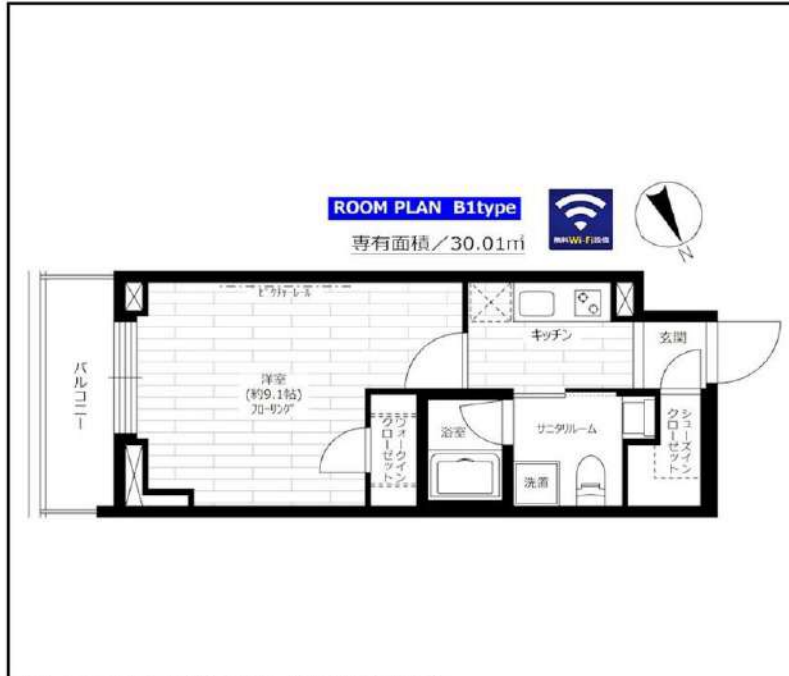
あずま通り店
新宿区歌舞伎町1-8-3良川ビル2階
TEL: 03-6205-5732

# 定期借家契約（再契約応相談）

東京メトロ南北線 六本木一丁目駅まで 徒歩3分

東京メトロ千代田線 赤坂（東京）駅まで 徒歩8分

メールボックス、管理室、システムキッチン、ガスコンロ設置済、2口コンロ、バストイレ別、脱衣所、浴室乾燥、温水洗浄便座、洗面所にドア、洗面化粧台、バス有、トイレ有、シャワー、エアコン、BS、CS、ネット使用料不要、ネット専用回線、光ファイバー、TVインターホン、マルチメディアコンセント、インターホン、インターネット専用線配線済み、2F以上、防犯カメラ、オートロック、ディンプルキー、モニタ付オートロック、給湯、エレベーター、エレベーター2基、24時間ゴミ出し可、風除室、敷地内ゴミ置き場、宅配BOX、24時間換気システム、冷房、暖房、フローリング、室内洗濯機置場、ウォークインクローゼット、シューズウォークインクローゼット、玄関収納、収納有



インターネット使い放題!

★光ケーブル★

(F・B・Cタイプ) 契約料・通信料不要

※端末は各自のご負担となります。



※この図面は販売図面をもとに作成しております。図面と異なる場合は現況を優先となります。

## グランドコンシェルジュ六本木

賃料	704号室 200,000円		
構造	鉄筋コンクリート造 地上階数 20階		
交通	東京メトロ南北線 六本木一丁目駅まで 徒歩3分		
所在地	東京都港区六本木2丁目2-4		
完成	2017年8月	専有面積	30.01㎡
現況	空室	入居時期	即入居
敷金	1ヶ月	共益費	15,000円
礼金	0ヶ月	契約終了時 敷金償却	-
契約期間	定借 2年間	解約予告	1ヶ月前
		火災保険	22,000円(2年)
保証会社	必須	保証人	不要
契約条件	[一時金] 鍵交換代:44000円 [月次費用] システム利用料:275円 月額保証料:800円 初回保証料:月額費用の40%。(GTN使用時100%) ペット(不可), 外国人入居(相談), 楽器使用(不可), 事務所(不可), 法人(相談) ※本契約は2年間の定期借家権契約です。(再契約応相談) ※契約開始後1年未満で解約した場合は賃料・共益費2ヶ月、1年以上2年未満で解約した場合は賃料・共益費1ヶ月相当額の違約金が別途かかります。		

★入居前に各種施工ができます! 防虫施工 22,000円 光触媒コーティング33,000円

新宿本店

新宿区新宿3-21-4新宿ニュータウンビル1階  
TEL: 03-6279-2032



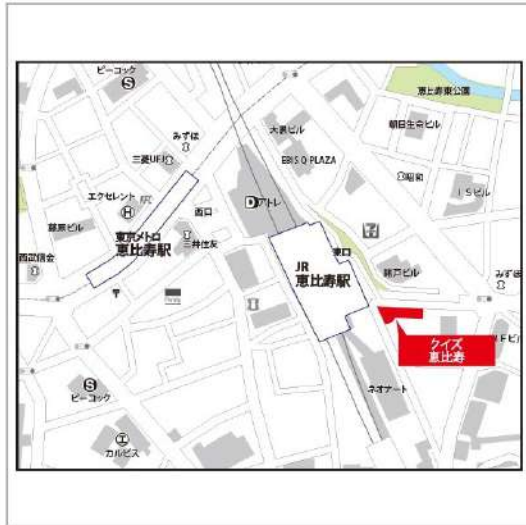
みずのやたい  
水商売のお部屋



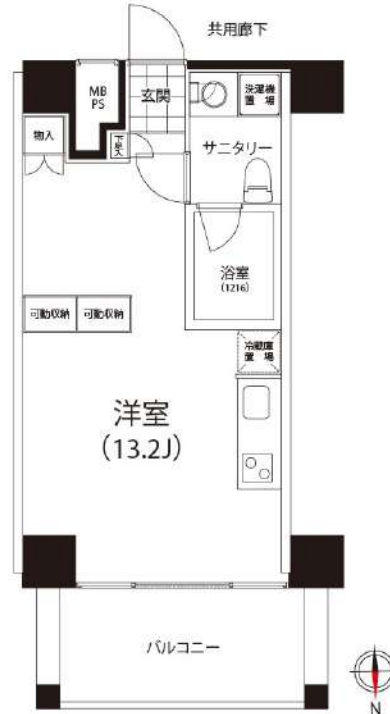
あずま通り店

新宿区歌舞伎町1-8-3良川ビル2階  
TEL: 03-6205-5732

建物種別	マンション
<b>クイズ恵比寿</b> (クイズエビス)	
405号室	



礼金なし!敷金1ヶ月!(保証会社利用必須)(申込月末日迄の契約始期対象)



入居可能日	2025年7月下旬	開口向き	北
<p>〈専有設備〉 インターフォン(TVモニター付き)、フローリング、クローゼット、下駄箱、収納スペース、エアコン、システムキッチン、コンロ数(2口)、コンロ種類(IH)、バス・トイレ(別室)、追い焚き、浴室乾燥機、温水洗浄便座、洗面台、給湯、洗濯置き場(室内)、ベランダ・バルコニー、CATV(有料)、BS、CS、インターネット使用料無料</p>			
<p>※入居可能日は、空き予定の場合室内状況等により延びる可能性もございます。 ※図面と現況が異なる場合は、現況優先とさせていただきます。</p>			

賃貸条件	賃料	202,000円	共益費	8,000円
	敷金	1ヶ月	礼金	無料
	契約形態	普通借家	契約期間	2年
	更新料	新賃料1ヶ月		

所在地	東京都渋谷区恵比寿4丁目3-1		
交通	JR山手線「恵比寿」徒歩1分 東京メトロ日比谷線「恵比寿」徒歩4分		
建物	構造・規模	RC造 地上10階、地下1階建	
	築年数	2005年3月	総戸数 83戸
	間取	ワンルーム	専有面積 29.75㎡
共用設備	オートロック、防犯カメラ、24時間緊急対応、機械警備、宅配ボックス、集合ポスト、エレベーターあり、専用ゴミ置き場あり		
保証会社利用必須	第1優先保証料	((株)クレディセゾン) 保証料(初回契約時)30%、年間保証料10,000円(1年毎)	
	第2優先保証料	日本セーフティー(株)初回賃料総額の50%、月額330円(税込)、年間保証料10,000円(1年毎)、賃料滞納時の事務手数料(1回毎)個人2,970円(税込)法人3,300円(税込)	
	第3優先保証料	フォーシーズ(株)個人/初回賃料総額の150%(初回保証料50%+特別預託金100%)※特別預託金は退去時、滞納家賃が無い場合は借主様へ返金されます。法人/初回賃料総額の100%。月額330円(税込)、年間保証料賃料総額の1ヶ月分(1年毎)	
その他費用	損害保険	要 貸主指定 18,000円 2年	
	鍵交換費	27,500円(税込み)	
退去時費用	室内清掃費	居室専有面積30㎡未満は一律33,000円(税込)、30㎡以上は1㎡あたり1,100円(税込)	
	エアコン清掃費	壁掛け・床置き式1台あたり11,000円(税込)、天井カセット型エアコン1台あたり27,500円(税込)	
備考	<p>■デザイナーズ ■グッドデザイン賞受賞物件 ■宅配カード発行料 任意 3,300円(税込) ■405号室B2タイプ ■CATV※要別途契約・イツコム(0120-109-199) ■インターネット無料(要登録):フレッツ光ネクスト ギガマンション・スマートタイプ(0120-116-116)※設定状況によりNTTの配線工事が必要になる場合がございます。 ■駐車場 要問合せ:(株)アズームTEL03-5365-1230 ■2019年11月大規模修繕工事済</p>		

**新宿本店** 新宿区新宿3-21-4新宿ニューターワビル1階  
TEL: 03-6279-2032



**あずま通り店** 新宿区歌舞伎町1-8-3良川ビル2階  
TEL: 03-6205-5732

# トア高輪ガーデン 804

港区高輪3-14-26

SRC造 地上10階建て (1978年6月築)

賃料: 280,000円 / 管理費: 無し

敷金: 1ヶ月

礼金: 1ヶ月

総合保険サポート: 1,000円/月

緊急駆けつけサポート: 15,000円(税別)

保証会社: 初回/月額賃料等の50%~ 年/14,000円

### ※上記枠内の費用必須

※賃料が10日以降の場合、前家賃が必要です  
(例外あり)

### その他条件等

### 先行契約のみ 法人契約可能

外国籍の方、入居可能 / 海外居住者・留学生の審査OK

外国籍の方 賃料=(賃料+管理費の合計額)に変更

外国籍の方 保証会社エボス(初回100%・月次3%)

保証金1ヶ月追加(解約時償却)

(緊急連絡先 / 日本国内・母国 1名ずつ必要)

包括保険利用可 / 個人申込の場合、保険は弊社指定

短期解約違約金の設定あり

(1年以内2ヶ月 / 2年以内1ヶ月)

### 共用部

バイク置場・駐輪場あり ※現状、空き無し

空き状況、使用方法、使用料については下記  
共用部管理会社にお問い合わせください。

共用部管理会社 : ㈱東急コミュニティー  
0570-039-109



### 室内

※広告有効期限 2025年10月末まで※ご入居の際は使用細則を十分に理解しご使用いただけます。※現況と図面に差異がある場合現況を優先します。



### 間取り

2LDK 54.93㎡ (LDK12.6帖/洋室4.2帖/寝室6.2帖)



### 最寄り駅

都営浅草線 高輪台駅 徒歩5分

JR山手線 高輪ゲートウェイ駅 徒歩15分

東京メトロ南北線・都営三田線 白金台駅 徒歩17分

### 契約期間/更新

契約期間: 2年 (普通賃貸借契約)

更新: 新賃料1ヶ月分 更新事務手数料: 20,000円(税別)

### 現況

空室 / 入居時期: 5月下旬 / 内見: 現地対応

### エントランス



### 仕様 / 制限

新築同様のリノベーション物件 / 昭和レトロなヴィンテージマンション

夜間オートロック・モニター付きインターホン・ディンプルキー

システムキッチン・グリル付き3口ガスコンロ・レンジフード・食洗器

バス/トイレ別・追い炊き・浴室乾燥機・ウォシュレット・独立洗面台

室内洗濯機置場・火災報知機・バルコニー・クローゼット・エアコン3基(新規設置)

シューズBOX・宅配BOX・エレベーター・24時間ゴミ可出・防犯カメラ



新宿本店 新宿区新宿3-21-4新宿ニューワールドビル1階  
TEL: 03-6279-2032



みずべや  
水商売のお部屋



あずま通り店 新宿区歌舞伎町1-8-3良川ビル2階  
TEL: 03-6205-5732