



エルカーサ神山 102

賃貸マンション



複数路線利用可能◎二面採光・バストイレ別

1K	専有面積	22.00㎡
賃料	83,000円	
管理費	12,000円	
礼金	1ヶ月	敷金 1ヶ月
入居時期	相談	
先行申込不可・先行契約不可		

◆アクセス

山手線「渋谷」駅徒歩 14分

東京メトロ千代田線「代々木公園」駅徒歩6分 小田急線「代々木八幡」駅徒歩9分

◆物件概要

- ・住所/東京都渋谷区神山町 1-8
- ・構造/鉄骨造地上階数 3階
- ・築年数/2005年2月
- ・駐車場/無 ・駐輪場/設備 無 ・バイク置き場/設備 無 ※設備有の場合は要問い合わせ
- ・向き/南西
- ・契約期間/普通借家契約 2年
- ・更新料/新賃料の 1.5 ヶ月+更新事務手数料16,500 円 (税込)

◆初期費用

- ①保証委託料/にじいろ◎月額保証料：賃料+管理費の1%※最低保証料1,000円 ◎初回保証委託料：賃料+管理費の80%
- ②決済手数料：毎月550円(税込)
- ③損害保険/有り 火災保険 24ヶ月 23,000円
- ④当月分日割賃料
- ⑤翌月分賃料
- ⑥その他費用/安心入居サポート (税込・必須) :22,000円 鍵交換費用 (税込・必須) :33,000円

◆入居諸条件

ペット(不可), ルームシェア(相談), 外国人入居(相談), 学生専用(相談), 楽器使用(相談), 高齢者(相談), 子供(不可), 事務所(不可), 性別(不問), 単身(可), 二人入居(相談), 法人(可), 喫煙者(不可), 未成年契約(不可)

◆設備

2面採光, 角住戸, 南西角住戸, メールボックス, 24時間換気システム, インターホン, エアコン, ガスコンロ設置済, ガス給湯, クローゼット, システムキッチン, シューズボックス, トイレ有, バス・トイレ別, バス有, ユニットバス, 給湯, 高速ネット対応, 室内洗濯機置場, 洗面台, 暖房, 浴室乾燥

◆備考

短期解約違約金有 (1年末満解約：賃料+管理費1.5ヶ月分)
2ヶ月前解約予告
先行申込可
法人契約：礼金1.5ヶ月追加
退去時ルームクリーニング費用(税込)：44,000円
退去時エアコン内部洗浄費用(税込)：16,500円/台
楽器：相談 但し消音機能付・アップライトピアノ、ドラム、声楽不可・居住者よりクレームがあった場合即時使用中止

◆周辺施設

- ・PL東京健康管理センター
 - ・PL病院東京診療所
 - ・ファミリーマート 渋谷神山町店
 - ・まいばすけっと 渋谷神山町店
- ※作成時データの高、現状とは異なる場合がございます。



※図面と異なる場合は現況を優先となります。
※賃料発生日は申込から原則2週間となります。

新宿本店

新宿区新宿3-21-4新宿ニュータワービル1階
TEL：03-6279-2032



みずいばや
水商売のお部屋



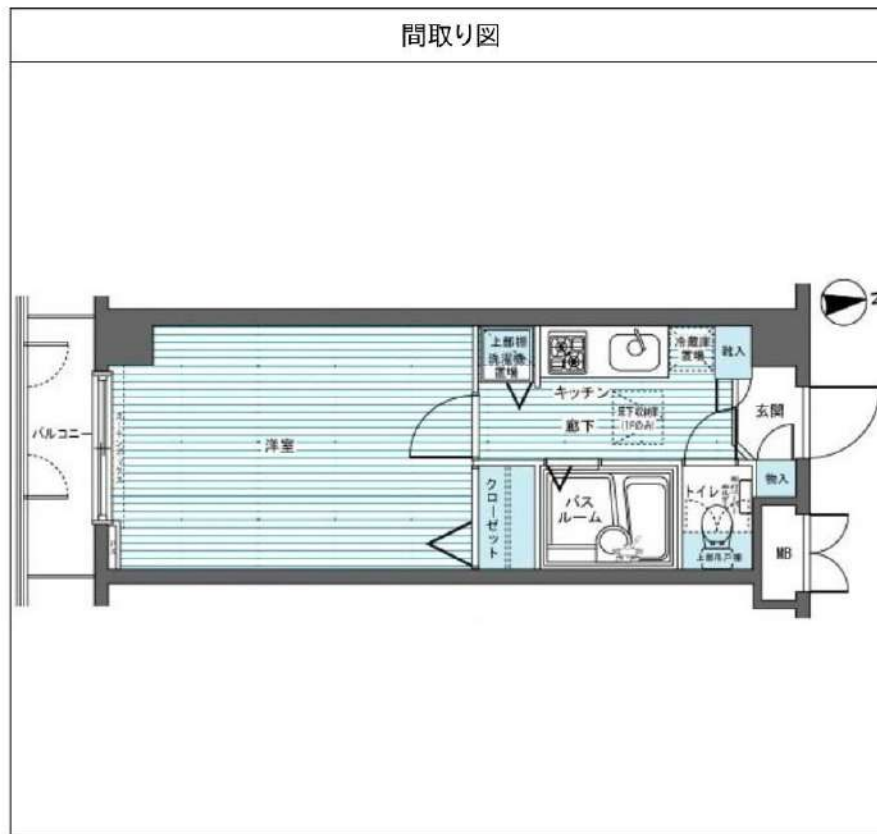
あずま通り店

新宿区歌舞伎町1-8-3良川ビル2階
TEL：03-6205-5732

フェニックス麻布狸穴公園 311

物件種別	間取り	賃料	管理費等
マンション	1K	101,000円	9,000円

敷金/保証金	101,000円	礼金/権利金	101,000円
敷引/償却金		更新料	
更新事務手数料			
その他費用	<small>[-一時金] 鍵交換費用(税込): 27,500円 [月次費用] 家財保険+付帯サービス(税込): 1,735円 (備考) ■契約時: 当月分+翌月分の賃料・管理費をお支払い頂きます ■解約時: ルームクリーニング費用及び借主負担分の原状回復費用をお支払い頂きます</small>		
物件所在地	東京都港区東麻布3丁目2-6		
交通	都営大江戸線 麻布十番駅 徒歩3分 東京メトロ南北線 麻布十番駅 徒歩4分 東京メトロ日比谷線 神谷町駅 徒歩12分		
間取り詳細	3階: 洋室 7.50畳		
構造	鉄筋コンクリート 3階 / 5階建		
面積	24.15㎡	向き	南
築年月	2000年9月12日	契約期間	定期借家契約 2年
退去日		入居時期	相談
駐車場	駐輪場		
設備	2口ガス(グリル付) バス・トイレ別 浴室換気乾燥機 エアコン フローリング 室内洗濯機置場		
入居諸条件			
損害保険			
保証会社	必須 トーシンライフ、オリコフォレントインシュア、全保連/保証料: 初回=賃料等×50%、月額=賃料等×1%		
備考	■民泊利用不可 ■自転車: 月額500円 ※要空き確認・2年分一括払い ■部屋タイプ: E ■外国籍相談可(申込条件: 在留カード必須、日本語読み書き出来る方、連帯保証人必須: 日本人又は永住者) ■一部法人保証会社未加入時: 敷金・礼金を各1ヶ月追加 ■定期借家2年 ■温水洗浄便座は残置物です ※内装は入居までに変更となる場合がございます		



※図面と異なる場合は現況を優先となります。

新宿本店 新宿区新宿3-21-4新宿ニュータウンビル1階
TEL: 03-6279-2032



みずべや
水商売のお部屋



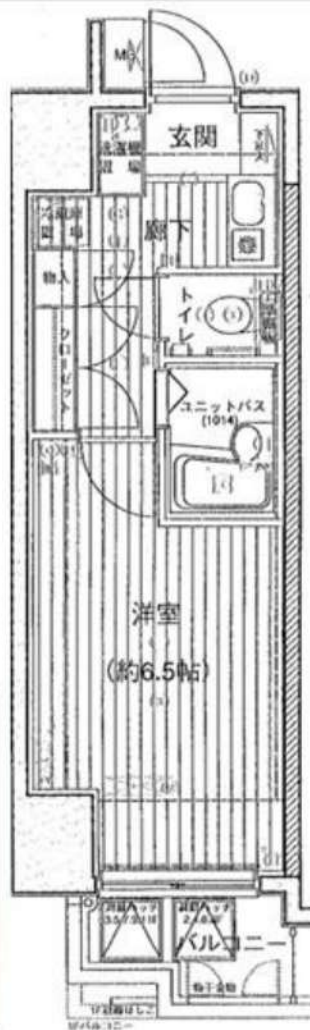
あずま通り店 新宿区歌舞伎町1-8-3良川ビル2階
TEL: 03-6205-5732

メインステージ西麻布

敷金**0**ヶ月、礼金**0**ヶ月

保証金**1**ヶ月 ※契約時全額償却

東京メトロ日比谷線
「六本木」徒歩**8**分



物件名称	メインステージ西麻布 201号室				
間取	1K				
賃料条件	賃料	107,000			円/月
	共益費	12,000円/月			
	敷金	無	礼金	無	保証金
入居時期	入居中・5/7退去	2025年6月中旬入居可能			

物件所在	東京都港区西麻布2-25-20			
交通	東京メトロ日比谷線	六本木	駅徒歩	8分
	東京メトロ千代田線	乃木坂	駅徒歩	9分
建物	構造・規模	鉄骨鉄筋コンクリート造 地下1階付地上13階建	所在階	2階
	専有面積	20.92	m ²	方敷 間取参照
竣工年月	2000年8月			
契約期間	普通賃貸借 2年(更新可)			
更新料	新賃料1ヶ月分	更新事務手数料	新賃料0.275ヶ月分(税込)	
解約予告	2ヶ月前			
返却違約	有 1年未満の解約時総賃料1ヶ月分相当額			
賃料保証 条件	区分	必須 クレディセゾン、ルームバンクインシュア、他		
	条件	初回保証料:家賃総額の50%、年間保証料:10,000円 ※ 審査状況により内容変更となる場合有		
保険	貸主指定保険に加入	2年	20,000円	
礼金換費用	25,300円(税込)			
その他 初期費用	契約事務手数料:5,500円(税込) 24時間緊急サポート料:2年 16,500円(税込)※必須			
退去時費用 (退去時精算)	ルームクリーニング費用:46,200円(税込)※mにより金額変更となる場合有 設備機器清掃料有:1台につき11,000円(税込)			
備考	管理:巡回 SOHO不可 事務所不可 楽器不可			

※図面と現況が異なる場合、現況優先といたします。

駐車場	無し	設備	オートロック、TVモニター付きインターホン、メールボックス、宅配ボックス、防犯カメラ、エレベーター、クローゼット、エアコン、敷地内ゴミ置き場、浴室乾燥機、シューズボックス、フローリング、システムキッチン、1口ガスコンロ、洗面台、トイレ、室内洗濯機置場
バイク置場	無し		
駐輪場	有り ※空き要確認		
共有部管理会社	日本ハウズイング(株) TEL03-3341-9245	利用の制限など	-

※上記共有設備は空き状況が変わることがあります。最新の空き状況等は共有部管理会社へお問合せください。

新宿本店 新宿区新宿3-21-4新宿ニューターワビル1階
TEL: 03-6279-2032



みずばや
水商売のお部屋



あずま通り店 新宿区歌舞伎町1-8-3良川ビル2階
TEL: 03-6205-5732

貸マンション

乃木坂駅

ガリシアヒルズ西麻布WEST(ガリシアヒルズニシアザブウェスト) 603

間取り
1K

専有面積
21.30㎡

築年月
2006年12月

デザイナーズマンション 六本木、広尾、渋谷が徒歩圏

チェックポイント！

主要採光面：南向き住宅可二人入居可、2面採光、デザイナーズ外観、タイル張り、常時ゴミ出し可能、分譲タイプ、角部屋、24時間換気システム、閑静な住宅街、B・T別、シャワー・浴室乾燥機、トイレ、温水洗浄便座、洗面所洗面台、ガスコンロ付、ガスコンロ可、2口コンロ、システムキッチン取納スペース、全居室収納クローゼット、シューズボックス、室内洗濯機置場、洗濯機置場、給湯都市ガス、フローリング、冷房、暖房、エアコン、全居室エアコン、C S、B S 編子、MMコンセント、インターネット対応、インターネット使用料無料、ダブルロックドア、オートロック、モニター付オートロック、モニター付インターホン、ディンプルキー、防犯カメラ、24時間セキュリティ、バルコ。



物件種目	貸マンション
最寄駅	乃木坂
間取タイプ	1K
賃賃条件	賃料 108,000円 礼金1ヶ月 敷金1ヶ月 保証金なし

物件所在地	東京都港区西麻布2丁目25-22			
交通	東京メトロ千代田線 乃木坂 徒歩10分			
建物	建物名	ガリシアヒルズ西麻布WEST(ガリシアヒルズニシアザブウェスト) 603		
	構造・規模	RC 14階建 地下1階/6階部分		
	使用部分積	21.30㎡		
	間取内訳	洋 6.1		
築年月	2006年12月	契約期間	2年	
管理費等	なし 共益費13,000円/月			
駐車場				
現況	居住中	2025年06月15日退去予定	入居可能時期	2025年7月上旬予定
設備	B・T別、シャワー・浴室乾燥機、トイレ、温水洗浄便座、洗面所洗面台、ガスコンロ付、ガスコンロ可、2口コンロ、システムキッチン取納スペース、全居室収納クローゼット、シューズボックス、室内洗濯機置場、洗濯機置場、給湯、都市ガス、フローリング、冷房、暖房、エアコン、全居室エアコン、C S...			
保険等	要 2,530円			
備考	火災保険及び地震24時間駆けつけ、維持サービス等が付帯した入居者への安心サービス「B R 1 プライムプラス」への加入が必須となります。(月額2,530円)お申込は「イタンジBB」よりお手続きください。更新事務手数料：新築料0.5ヵ月 費料では先行契約のみ受付可能となっております。<賃貸保証>①ジャックス②エポスカード③ニッポンインシュア(WAKLUS保証)：初回合計家賃100%、2ヵ月/月、税金追加1ヵ月※年間更新料無し※外債の活用は利用可能です。※海外滞在可※本契約は株式会社WAKLUSが貸主となる転賃借契約となります。④ルームベンクインシュアには加入インシュア※⑤保証金返還で無い保証金となります。詳細はA T B Bまでお問い合わせください。 B R 1 プライムプラス：2,530円/月 更新料：新築料1ヶ月 賃貸保証：加入者(個人)①株式会社ジャックス[VICCS-ONE] 初回合計家賃50%、1ヵ月/月、10,500円/年②株式会社エポスカード[RDOM ID] 初回合計家賃50%、1.5ヵ月/月、年間更新料無し※法人契約も可 問い合わせ等：有 38,300円〜 利用限1：東京メトロ日比谷線 徒歩10分 利用限2：東京メトロ日比谷線 徒歩10分			

新宿本店 新宿区新宿3-21-4新宿ニュータワービル1階
TEL: 03-6279-2032



みずべや
水商売のお部屋



あずま通り店 新宿区歌舞伎町1-8-3良川ビル2階
TEL: 03-6205-5732

都営浅草線「泉岳寺」駅 徒歩5分 南北線「白金高輪」駅 徒歩7分
山手線「高輪ゲートウェイ」駅 徒歩10分

FR :

ラグディア高輪 202

東京都港区高輪2丁目1-46

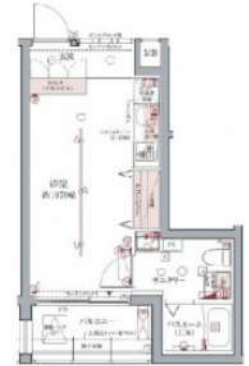
構造 鉄筋コンクリート4階建

面積 25.70㎡

竣工 2017年8月

間取り 1R

退去予定日：
方角：西



※本物件にお越しの際は、物件前面道路上や近隣寺院駐車場は駐車厳禁です。

お車の場合は近隣駐車場に駐車してください※

セールスポイント

ラグディア高輪：都営浅草線泉岳寺にも近くて便利。室内設備は洗面所独立・浴室乾燥機など豊富に揃っており、過ごしやすいお部屋になっております。収納はクロゼット・シューズボックスなどが備え付けられているので、衣類や日用品の収納に重宝します。港区エリアや都営浅草線泉岳寺付近でお部屋をお探しの方は、是非当社へお越し下さい。当社でなら、きっと希望にマッチしたお部屋が見つかります。

スマートホーム

スマホアプリ「Space Core」で利用可。お部屋により設置されている機器が異なる場合や、非設置の物件もございますので現地をご確認ください。【機能】①スマートロック②温湿度センサー③室内防犯カメラ④赤外線家電操作機能⑤管理会社とのチャット機能など

※図面と現況が異なる場合は現況優先になります。

ペット相談	2人入居可	オートロック	宅配ボックス	エアコン	温水洗浄便器	モニター付きインターホン	エレベーター	都市ガス
分譲タイプ	デザイナーズ	ネット無料	浴室乾燥機	ゴミ出し24時間OK	駐輪場	フローリング	洗髪洗面化粧台	コンロ2口以上

▼賃貸借条件

賃料	114,500円
共益費	20,000円
契約期間	2年
更新料	新賃料の1ヶ月
▼その他条件	
ペット	相談
法人	可
外国籍	社会人/大学生 敷金+1 上記以外 敷金+3 償却1

※法人(保証会社不可):敷金+2ヶ月/礼金+2ヶ月
※水・風可:敷金+1ヶ月
※2人入居:敷金+1ヶ月
※ペット:小型犬+1ヶ月/猫+1.5ヶ月(償却)
※不動産業者入居不可(連保も不可)
※民泊転貸禁止
※先行申込可・先行契約不可

▼初期費用

敷金	0ヶ月
礼金	0ヶ月
保証:イオースカート	緊急連絡先40%
保証:ルームバンク 口振手数料¥330	緊急連絡先40%
保証:GTN	GTN 外国籍の方エポスグローバルプラン 総額家賃の100% +月次費用 総額家賃の2%
その他月額費用	リビングアシスト総合保険 800円
室内清掃費用	55,000円
鍵交換代	33,000円
その他初期費用	書類作成代: 11,000円
入居時期	予定2025年6月上旬

新宿本店 新宿区新宿3-21-4新宿ニューワークビル1階
TEL: 03-6279-2032



みずべや
水商売のお部屋

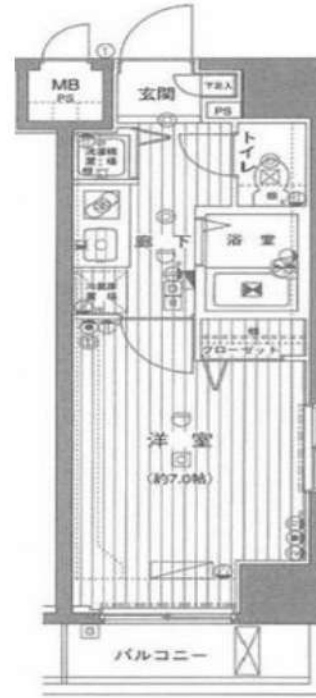


あずま通り店

新宿区歌舞伎町1-8-3良川ビル2階
TEL: 03-6205-5732



- モニター付オートロック
- 防犯カメラ
- 24時間セキュリティ
- 宅配ボックス
- 敷地内ゴミ置場
- 室内洗濯機置場
- グリル付2口ガスシステムキッチン
- 温水洗浄便座



名称：グランドガーラ芝公園 807

所在地：東京都港区芝3丁目4-18

交通：都営地下鉄三田線 「芝公園」駅 徒歩2分
 都営地下鉄大江戸線 「赤羽橋」駅 徒歩6分
 都営浅草線 「三田」駅 徒歩8分

構造：RC造 地上15階 地下1階建

築年数：2002年 6月

契約期間：普通借家2年間(更新料:新賃料の1.5ヶ月分)

賃料：120,000円

管理費：—

礼金：1ヶ月

敷金：1ヶ月(償却:ハウスクリーニング費用を含む)

入居日：2025年6月14日退去予定/6月28日入居可能予定

面積：22.40㎡

- 備考：
- ・フレックス少額短期保険 (2年/¥23,000~¥30,000のプランからお選び下さい。)
 - ・Bリリース (24時間安心サービス) 2年/20,000円+税
 - ・鍵交換費用 20,000円+税
 - ・保証会社加入必須 (Casaから審査をかけさせていただきます)
 Casa:総賃料の50% (500円+税/月) (10,000円/年)
 ※審査結果により、保証会社の変更をお願いする場合があります。
 - ・解約予告2ヶ月前 (短期解約違約金有り)
 - ・ペット飼育：不可
 - ・図面と現況が異なった場合は現況優先します。
 - ・契約書発行後のキャンセルは33,000円(税込)の手数料を頂戴致します。



〔建物管理〕

株式会社エフ・ジェー・コミュニティ 03-6735-8890

駐車場・駐輪場 有(空要確認) / バイク置場 無

新宿本店 新宿区新宿3-21-4新宿ニューワークビル1階
TEL: 03-6279-2032



みずべや
水商売のお部屋



あずま通り店 新宿区歌舞伎町1-8-3良川ビル2階
TEL: 03-6205-5732

貸マンション

広尾駅

ガリシアレジデンス広尾(ガリシアレジデンスヒロオ) 1202

間取り
ワンルーム

専有面積
20.47㎡

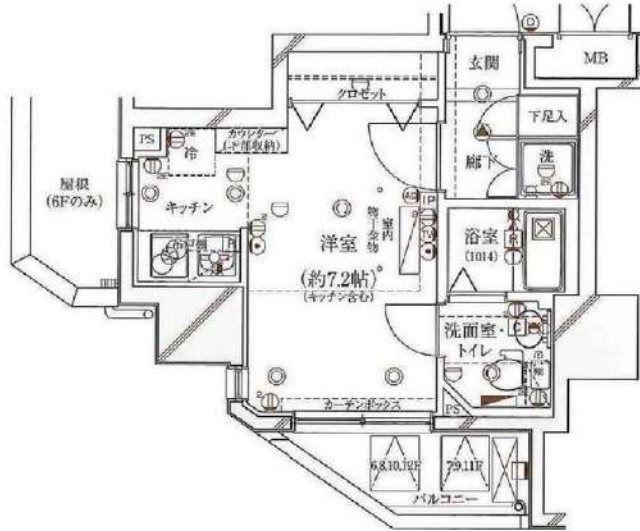
築年月
2011年03月



ブランドエリアで快適生活 デザイナーズマンション

チェックポイント！

主要採光面：西向き住宅可成煙不可、ルームシェア不可、単身者限定、2面採光、デザイナーズ外観タイル張り、常時ゴミ出し可能、分譲タイプ、24時間換気システム、閑静な住宅街、B・T別、シャワー、浴室乾燥機、トイレ、温水洗浄便座、洗面所洗面台、IHクッキングヒーター、システムキッチン、収納スペース、クローゼット、シューズボックス、室内洗濯機置場、洗濯機置場、給湯、都市ガス、フローリング、冷房、暖房、エアコン、C.S、B.S端子、MMコンセント、インターネット対応、ダブルロックドア、オートロック、モニター付オートロック、モニター付インターホン、ディンプルキー、防犯カメラ、24時間セキュリティ、バルコニー、エレベーター、宅配BOX



物件種目	貸マンション
最寄駅	広尾
間取タイプ	ワンルーム
賃貸条件	賃料 120,000円 礼金1ヶ月 敷金1ヶ月 保証金なし

物件所在地	東京都渋谷区広尾5丁目8-8		
交通	東京メトロ日比谷線 広尾 徒歩5分		
建物	建物名	ガリシアレジデンス広尾(ガリシアレジデンスヒロオ) 1202	
	構造・規模	RC 14階建/12階部分	
	使用部分積	20.47㎡	
	間取内訳	洋 7.2	
築年月	2011年03月	契約期間	2年
管理費等	なし 共益費15,000円/月		
駐車場			
現況	居住中 2025年06月30日退去予定	入居可能時期	2025年7月中旬予定
設備	B・T別、シャワー、浴室乾燥機、トイレ、温水洗浄便座、洗面所洗面台、IHクッキングヒーター、システムキッチン、収納スペース、クローゼット、シューズボックス、室内洗濯機置場、洗濯機置場、給湯、都市ガス、フローリング、冷房、暖房、エアコン、C.S、B.S端子、MMコンセント、インターネット対...		
保険等	要 2,530円		
備考	火災保険及び地震24時間駆け付け、維持サービス等が充実した入居者への安心サービス「B.R1プライムプラス」への加入が必須となります(月額5,530円)お申込は「イタンジB.B」よりお手続きください。更新事務手数料：新賃料0.5ヵ月 弊社では先行契約のみ受付可能となっております。＜賃貸保証＞①ジャックスエボスカード②ニッポンインシュア(WAKKUSU保証)：初回合計家賃100%、2%/月、税金追加1ヵ月※年間更新料無し※外回りの方は利用可能です。※海外在住も※本契約は株式会社WAKKUSUが貸主となる転賃借契約となります。③ルームバンクインシュア※は「イタンジ」※※、④は「お申込」※※となります。詳細はA.T.B.B.各店舗へご確認ください。 B.R1プライムプラス：2,530円/月 更新料：新賃料1ヶ月 賃貸保証：加入者(個人)①株式会社ジャックス[V.I.C.S-ONE] 初回合計家賃50%、1%/月、1.0、5.00円/年②株式会社エボスカード[ROOM ID] 初回合計家賃50%、1.5%/月、年間更新料無し※法人契約も可 鍵交換代等：有 38,500円～ 利用料：1：押当額付ライン(手数料～返付) 退比有 5/14分 利用料2：押当額付ライン(前倒～小引当) 退比有 5/14分		

新宿本店

新宿区新宿3-21-4新宿ニューターワビル1階
TEL: 03-6279-2032



みずべや
水商売のお部屋



あずま通り店

新宿区歌舞伎町1-8-3良川ビル2階
TEL: 03-6205-5732

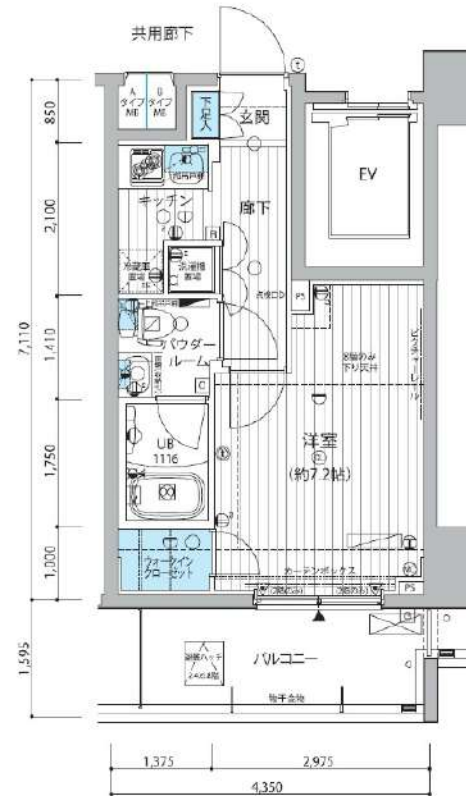
☆都営浅草線・三田線「三田」駅徒歩4分

防犯カメラ,外壁タイル張り,分譲タイプ,2F以上,オートロック,モニタ付オートロック,ダブルロック,ディンプルキー,ダブルディンプルキー,24時間緊急通報システム,セキュリティ有り

【外観】



【間取り図】



※図面と現状が異なる場合は現状優先となります。

賃料	124,250円		
管理費等	20,000円	間取り	1K
敷金	無	礼金	1ヶ月
敷引 償却金	- -	保証金	-
建物名	メインステージ三田アーバンスクエア		
物件種別	マンション	号室	0502号室
建物所在地	東京都港区芝4丁目18-4		
交通	都営三田線 三田(東京) 徒歩4分 京浜東北線 田町(東京) 徒歩8分		
間取詳細	洋室(7.2畳)		
構造・規模	鉄筋コンクリート12階建5階		
専有面積	25.82㎡	向き	南東
築年月	2014年3月20日	契約期間	2年
入居時期	2025年6月中旬予定	更新料	1.5ヶ月(新賃料)
損害保険	有 15,000円 24ヶ月		
駐車場	駐輪場,バイク置き場		
設備	エレベーター,24時間ゴミ出し可,風除室,敷地内ゴミ置き場,宅配BOX,システムキッチン,2口コンロ		
その他費用	[一時金] AMLクラブサポート費用(契約時請求):16,500円 ハウスクリーニング費用(退去時請求):49,500円 退去時鍵交換費(契約時請求):22,000円		
入居諸条件	ペット可 事務所不可 楽器等の使用不可 二人相談		
保証会社	必須 賃料総額の50%~		
備考	ペット可(敷1) 引越業者当社指定 電力事業者指定有 保証会社利用必須(セゾン) 退去時費清掃代 解約予告50日前		

情報更新日 2025年5月7日

No.05880502

新宿本店

新宿区新宿3-21-4新宿ニュータウンビル1階
TEL:03-6279-2032



みずべや
水商売のお部屋



あずま通り店

新宿区歌舞伎町1-8-3良川ビル2階
TEL:03-6205-5732

賃料	間取り	専有面積
128,000円	1R	29.75㎡

主要駅へのアクセス良好！

都営浅草線 三田駅 徒歩6分
都営三田線 三田駅 徒歩6分

賃貸マンション

サーラ・プラティコ 904号室



外観写真イメージ



敷金	1ヶ月	礼金	2ヶ月
管理費	12,000円	築年月	2010年2月
住所	港区芝2丁目30-3		
構造・階建	鉄筋コンクリート造 9階/11階建		
契約期間	普通借家 2年	方位	南
現況	退去予定 5/6	入居可能時期	相談
備考	<ul style="list-style-type: none"> ・更新料：新賃料の1か月分 ※更新事務手数料：15,000円(税別) ・火災保険：20,000円 2年契約 ・鍵交換：30,000円(税別) ※種類により変動あり ・24時間駆けつけサービス：15,000円(税別)/2年契約 ・入居時抗菌費用：12,000円(税別) ・敷金がある場合、退去時1か月償却 ・保証会社利用料：初回50% ※1年毎10,000円 ※別途収納手数料がかかる場合あり ・契約事務手数料：10,000円(税別) ・図面と現況が異なる場合は現況優先とします ・短期解約違約金有 1年未満：賃料2ヵ月分 <p>※退去前物件のお申し込みは、先行契約となります！</p>		
設備情報	<p>キッチンタイプ：システムキッチン / コンロ：ガスコンロ付 / コンロの口数：2口 / バストイレ：別室 / バス / 浴室乾燥機 / トイレ種類：水洗 / トイレ / 温水洗浄便座 / シャワー / 給湯 / 洗面所独立 / 洗面所 / 洗面台 / エアコン / 洗濯機置き場：有り(室内) / インターホン / オートロック / 防犯カメラ / インターネット：対応 / 保証人：不要 / 学生：可 / 24時間換気システム / バルコニーの面数：1面 / 収納 / クローゼット / シューズボックス</p>		

新宿本店

新宿区新宿3-21-4新宿ニートーワビル1階
TEL：03-6279-2032



みずべや
水商売のお部屋



あずま通り店

新宿区歌舞伎町1-8-3良川ビル2階
TEL：03-6205-5732

ルネサンスコート恵比寿 301号室

1LDK
185,000円

管理費 12,000円

礼金 1ヶ月

敷金 1ヶ月

JR山手線「恵比寿」徒歩9分

東京メトロ日比谷線「恵比寿」徒歩9分

JR埼京線「渋谷」徒歩12分



- オートロック
- 防犯カメラ
- 宅配BOX
- ネット無料
- ダブルロック
- ウォークインクローゼット
- 浴室乾燥機
- 独立洗面台
- 南向き
- BT別
- 温水洗浄便座
- 追い焚き
- 角部屋
- システムキッチン
- 都市ガス
- ディンプルキー
- 二人入居可
- 24時間換気

所在	東京都渋谷区東3丁目6-25		
間取詳細	洋室4.3畳		
構造・階建	RC 3階 / 7階建		
専有面積	32.56㎡	物件種別	マンション
築年月	2019年11月6日	開口向き	南
入居時期	2025年5月下旬	更新料	1ヶ月(新賃料)
損保	要 18,000円 2年	連帯保証人	不要
契約期間	普通借家2年		
保証会社	(株)会社エポスカード 保証料(初回契約時)50%、保証料(月額)1%、		
駐車場	無	駐輪場	有/550円
入居諸条件	二人入居可、外国人可、ペット相談、ルームシェア不可		
その他費用	鍵交換費用44,000円、24時間緊急サポート16,500円(入居時)		
周辺施設	ユニクロ恵比寿店まで749m、ライフ渋谷東店まで516m、ローソン広尾高校前店まで154m、ツルハドラッグ渋谷東店まで364m、ダイソービーコックスア恵		
設備	都市ガス、インターネット使用料無料、宅配ボックス、浴室乾燥機、バストイレ別、エレベーター1基、室内洗濯機置き場、エアコン付き、シャワートイレ付き、システムキッチン、インターホン、オートロック、防犯カメラ、駐輪場、二人入居可、ウォークインクローゼット、追焚バス、ダブルロック、デンプ		
備考	【大手法人契約】保証会社利用不可の場合、敷金1ヵ月増 / 【ペット飼育相談可】ペット飼育の場合、敷金1ヵ月増、退去時償却。		

※最新の空室・申込状況はイタンジにてご確認ください

※掲載情報と現状が異なる場合は現状が優先となります

新宿本店 新宿区新宿3-21-4新宿ニューパークビル1階
TEL : 03-6279-2032



みずべや
水商売のお部屋



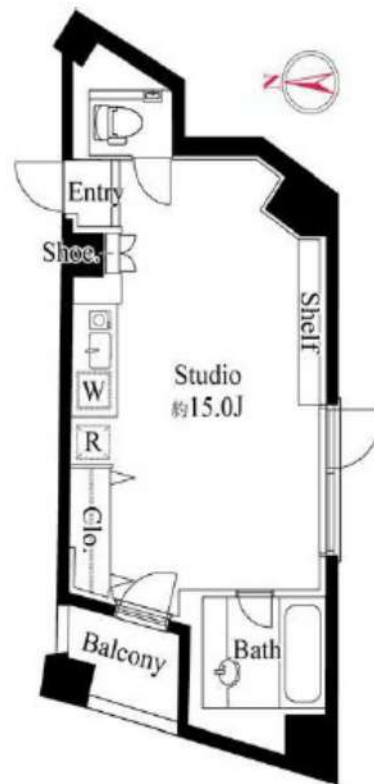
あずま通り店 新宿区歌舞伎町1-8-3良川ビル2階
TEL : 03-6205-5732

六本木ヒルズと有栖川公園が徒歩圏内の好立地
元麻布の地盤の良さ×竹中工務店施工の揺るぎない信頼

Access

東京メトロ日比谷線
「広尾」駅徒歩 8分

東京メトロ日比谷線
「六本木」駅徒歩 10分



- カラーTVモニター付オートロックシステム
- 監視カメラ・防犯窓の付いたエレベーター
- 共用部に防犯カメラ設置(4台)
- プライバシーが守られる共用部内廊下
- ピッキング対策に優れたディンプルキー採用
- ビルトインエアコン(1基)
- 清潔な暖房便座付き温水シャワートイレ
- 遮音性に優れたフローリング仕様(新品)
- 収納付・IH1口システムキッチン
- 収納便利なクローゼット

- ★インターネット無料:アルテリアネット
- ↑詳細直接TEL0120-359-841
- ★ドラム式洗濯乾燥機
- セントラル保障マンションセキュリティ
- CATV(J-COM)受信可能※別途費用
- 駐輪場1台利用可能:無料
- 二人入居・外国籍相談可能
- ★喫煙者不可★
- 24時間利用可能建物内ゴミ置き場
- 24時間受取可能!専用宅配BOX



24時間安心サポート

設備のトラブルに24時間365日の受付体制

医療健康サービス 24

看護師が24時間365日相談可※適応条件有

※図面と現況が異なる場合、現況優先とさせていただきます。
※退去時清掃費用、更新時更新費用等がございます。
※壁紙の色は変更する場合がございます。

0401 号室 専有面積 39.56㎡

間取 1R

賃料 **198,000** 円/月

共益費 27,000 円/月

物件概要

所在地 / 東京都港区元麻布3丁目4-29
構造・規模 / 鉄骨鉄筋コンクリート造 14階建 地下1階
総戸数 / 40 戸
築年月 / 2003年02月07日
入居日 / 2025年06月01日

契約条件

保証金1ヶ月 (契約時償却)

M保証システム利用料:家賃総額の55%
保証金契約時償却
24Hサポート料22,000円/2年・鍵交換代22,000円
室内抗菌処理代17,600円事務手数料11,000円
当社指定賃貸入居者総合保険加入の事(別途費用)
※賃料口座引落し(決済サービス料:月額550円)
※入居届・緊急連絡先表・第三者届けを建物管理会社に提出必須
※本部屋は禁煙となります
※バルコニーの手すりに洗濯物、寝具を干す事は禁止とされています
※床をカーペット仕様からフローリングへ変更工事中となります

新宿本店 新宿区新宿3-21-4新宿ニュータワービル1階
TEL: 03-6279-2032



みずべや
水商売のお部屋



あずま通り店 新宿区歌舞伎町1-8-3良川ビル2階
TEL: 03-6205-5732