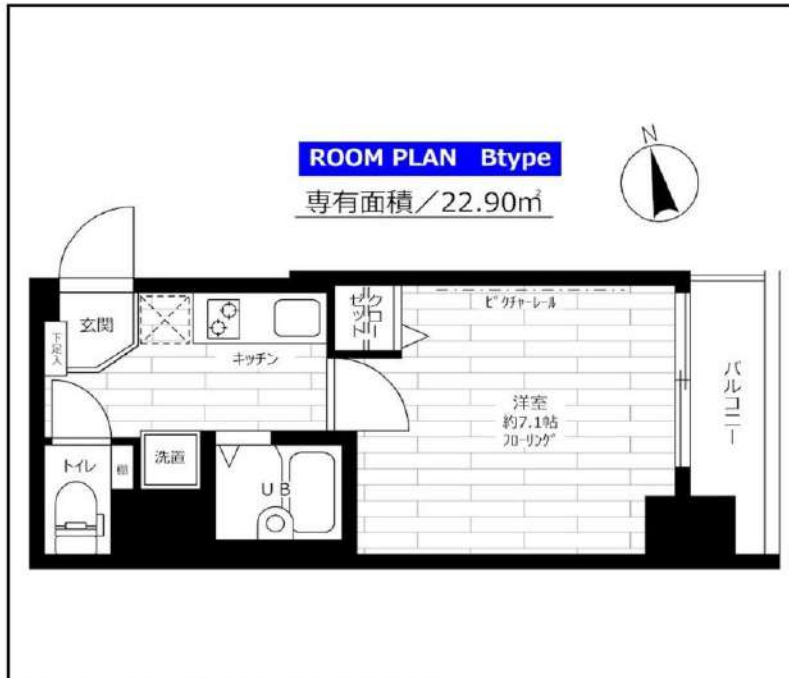


# 分譲型賃貸マンション

都営浅草線 三田（東京）駅まで 徒歩5分

山手線 田町（東京）駅まで 徒歩6分

管理室,システムキッチン,ガスコンロ設置済,2口コンロ,ガスレンジ付,グリル,ガスキッチン,バス・トイレ別,浴室乾燥,温水洗淨便座,バス有,トイレ有,洗面台,シャワー,エアコン,BS,CATV,電話2回線,ネット専用回線,TVインターホン,インターホン,2F以上,防犯カメラ,オートロック,モニタ付オートロック,給湯,エレベーター,24時間ゴミ出し可,敷地内ゴミ置き場,宅配BOX,冷房,暖房,外壁タイル張り,分譲タイプ,フローリング,室内洗濯機置場,クローゼット,シューズボックス,玄関収納,収納有,角住戸



※この図面は販売図面をもとに作成しております。図面と異なる場合は現況を優先となります。

## ステージファースト慶應三田

賃料	201号室	87,000円
構造	鉄骨鉄筋コンクリート造 地上階数 12階	
交通	都営浅草線 三田（東京）駅まで 徒歩5分	
所在地	東京都港区芝5丁目14-17	
完成	2002年8月	専有面積 22.90㎡
現況	空室	入居時期 2025年05月14日
敷金	1ヶ月	共益費 5,000円
礼金	1ヶ月	契約終了時敷金償却 1ヶ月
契約期間	普通 2年間	解約予告 1ヶ月前
更新料	新賃料1ヶ月	火災保険 20,000円(2年)
保証会社	必須	保証人 不要
契約条件	<p>[一時金] 鍵交換代:22000円 アクト安心ライフ 24:16500円 [月次費用] システム利用料:275円 月額保証料:800円                      初回保証料:月額費用の40% (GTN使用時50%~100%)                      ペット(不可), 外国人入居(相談), 楽器使用(不可), 事務所(不可), 法人(相談)                      ※当室の転賃借契約は不可です。</p>	

★入居前に各種施工ができます！ 防虫施工 22,000円 光触媒コーティング33,000円

新宿本店

新宿区新宿3-21-4新宿ニュータワービル1階  
TEL: 03-6279-2032



みずべや  
水商売のお部屋



あずま通り店

新宿区歌舞伎町1-8-3良川ビル2階  
TEL: 03-6205-5732





東京メトロ日比谷線『恵比寿』駅徒歩5分

東急東横線『代官山』駅徒歩15分

エアコン

駅徒歩5分

南西向き

バストイレ別

※ライフラインに関して※  
※申込自由※  
※電気含むその他ライフライン→ライフライン取次業者からご案内  
事前にご案内をお願いします！※対象物件あり

～ご利用保証会社～

エポスROOM ID・ルームバンクインシュア

★留学生プラン 初回：毎月支払い合計額の100～120%\*  
(最低保証料 50,000円)

※初回 120%の場合、we chat pay/ 銀聯カードでの決済可  
月額保証料 800円

※別途、賃料+管理費の2%の手数料がかかります。

外国人サポートプラン利用料 10,800円/年 (初年度より)

※初期費用のお支払いにクレジットカード決済をご利用可

※法人様契約の際の諸条件は別途お問い合わせください

設備

オートロック・インターホン

電気コンロ1口

エアコン・フローリング

洗濯機置き場(外置)・クローゼット

メールボックス・CATV (イツコム)

インターネット (NTT) ※個別契約



名称 マーブルハイツ  
所在地 東京都渋谷区恵比寿4丁目15番4号  
構造 鉄筋コンクリート造 地上3階建  
竣工 1991年1月  
条件 敷金1ヶ月 / 礼金1ヶ月  
更新料 新賃料の1ヶ月分  
火災保険料 18,000円  
文書事務手数料 11,000円(税込)  
振替事務手数料 330円/月(税込)  
鍵交換費用 33,000円(税込)  
ステージ安心サポート24 19,800円(税込)

その他 保証会社加入のこと  
保証人不要プランご相談可能  
初回保証料：毎月支払額の50%  
※学生プラン有り：初回保証料 10,000円～  
月額保証料 800円  
※保証会社利用しない場合は、敷金2ヶ月  
※別途留学生プラン有 (連帯保証人不要)



【募集賃料】

号室	賃料	専有面積	間取り	現況
203	90,000円	23.40㎡	1K	現空
管理費 6,000円				

※ 退去時、賃主の指定業者による室内のクリーニング費用 (44,000円・税込)・エアコン内部洗浄 (14,300円・税込/台) は借主様負担となります。

\* 図面と現況が異なる場合は、現況優先と致します。

新宿本店 新宿区新宿3-21-4新宿ニュータワービル1階  
TEL: 03-6279-2032



みずべや  
水商売のお部屋



あずま通り店 新宿区歌舞伎町1-8-3良川ビル2階  
TEL: 03-6205-5732

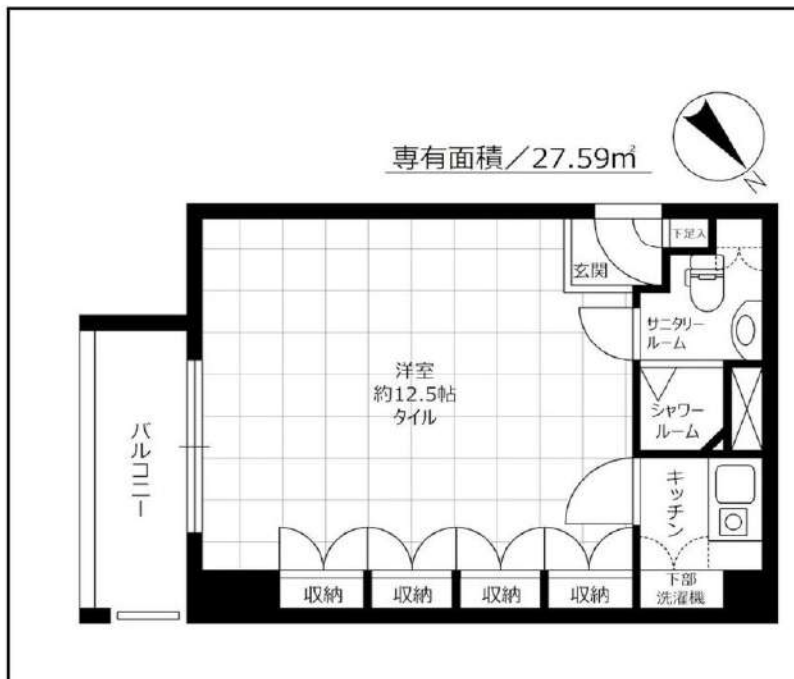


# 分譲型賃貸マンション

東京メトロ日比谷線 神谷町駅まで 徒歩1分

都営三田線 御成門駅まで 徒歩8分

シャワールーム, IHクッキングヒーター, バス・トイレ別, 脱衣所, 温水洗浄便座, 洗面所にドア, トイレ有, 洗面台, シャワー, エアコン, 冷蔵庫, 洗濯機, ネット専用回線, インターホン, 2F以上, 給湯, エレベーター, 冷房, 暖房, 外壁タイル張り, 分譲タイプ, シューズボックス, 玄関収納, 収納有, 駅前



※この図面は販売図面をもとに作成しております。図面と異なる場合は現況を優先となります。

## スタジオ虎ノ門

賃料	310号室 119,000円		
構造	鉄骨鉄筋コンクリート造 地上階数 11階		
交通	東京メトロ日比谷線 神谷町駅まで 徒歩1分		
所在地	東京都港区虎ノ門3丁目18-12		
完成	1979年9月	専有面積	27.59㎡
現況	空室	入居時期	2025年05月10日
敷金	1ヶ月	共益費	5,000円
礼金	1ヶ月	契約終了時敷金償却	1ヶ月
契約期間	普通 2年間	解約予告	1ヶ月前
更新料	新賃料1ヶ月	火災保険	20,000円(2年)
保証会社	必須	保証人	不要
契約条件	[一時金] アクト安心ライフ24:16500円 鍵交換代:22000円 [月次費用] システム利用料:275円 月額保証料:800円 初回保証料:月額費用の40% (GTN使用時50%~100%) ペット(不可), 外国人入居(相談), 楽器使用(不可), 事務所(可) ※大手法人等、保証会社未加入の場合は敷金2ヶ月、礼金2ヶ月となります。 ※事務所使用の場合は、敷金1ヶ月増。 ※事務所使用の場合は、別途消費税がかかります。 ※夜間オートロック(20時~4時30分)		

★入居前に各種施工ができます! 防虫施工 22,000円 光触媒コーティング33,000円

新宿本店 新宿区新宿3-21-4新宿ニュータワービル1階  
TEL: 03-6279-2032



みずべや  
水商売のお部屋



あずま通り店 新宿区歌舞伎町1-8-3良川ビル2階  
TEL: 03-6205-5732



賃料	125,000円
共益費	15,000円

# ラグディア麻布十番 308号室

所在	東京都港区南麻布2-1-6
建物	構造：鉄筋コンクリート造 所在階：地上6階建 3階部分 総戸数：40戸 築年月：2017年2月
間取り	1K 25.11㎡(バルコニー3.86㎡)
賃貸条件	敷金：0ヶ月分 礼金：1ヶ月分 更新料：新賃料の1ヶ月分 更新事務手数料：新賃料の0.5ヶ月分 現況：5/27退去予定(先行契約) 入居日：6月中旬頃予定 火災保険：加入必須(18,000円～) 保証会社：加入必須(新日本信用保証 他) (初回50%～、以降1万円/年) 鍵交換費用：38,500円(税込) 24時間サポート：16,500円(税込)/2年 書類作成費用：11,000円(税込)
設備	オートロック、エレベーター、宅配ボックス、防犯カメラ インターネット無料、TVモニターホン、敷地内ゴミ置場 クローゼット、浴室乾燥機、ガスコンロ2口、エアコン 温水洗浄便座、室内洗濯機置場、バルコニー、シューズボックス
その他	ペット飼育不可 普通借家2年、解約予告2ヶ月前 短期解約違約金有 賃料共益費1ヶ月(1年未満)

南北線『麻布十番』駅 徒歩8分

都営三田線『白金高輪』駅 徒歩10分



※図面と現況が異なる場合は現況優先と致します。退去前の申込は先行契約のみの受付となります。

新宿本店

新宿区新宿3-21-4新宿ニートーワビル1階  
TEL: 03-6279-2032



みずべや  
水商売のお部屋



あずま通り店

新宿区歌舞伎町1-8-3良川ビル2階  
TEL: 03-6205-5732



賃料	間取り	専有面積
130,000円	1DK	25.86㎡

主要駅へのアクセス良好！

東京メトロ日比谷線 神谷町駅 徒歩3分  
東京メトロ日比谷線 虎ノ門ヒルズ駅 徒歩6分

賃貸マンション

## 菱和パレス虎ノ門 804号室



外観写真  
イメージ



敷金	1ヶ月	礼金	1ヶ月
管理費	15,000円	築年月	2000年12月
住所	港区虎ノ門3丁目10-2		
構造・階建	鉄筋コンクリート造 8階/9階建		
契約期間	普通借家 2年	方位	南西
現況	退去予定 7/1	入居可能時期	相談
備考	<ul style="list-style-type: none"> <li>・更新料：新賃料の1か月分 ※更新事務手数料：15,000円(税別)</li> <li>・火災保険：20,000円   2年契約</li> <li>・鍵交換：30,000円(税別) ※種類により変動あり</li> <li>・24時間駆けつけサービス：15,000円(税別)/2年契約</li> <li>・入居時抗菌費用：12,000円(税別)</li> <li>・敷金がある場合、退去時1か月償却</li> <li>・保証会社利用料：初回50% ※1年毎10,000円</li> <li>※別途取納手数料がかかる場合あり</li> <li>・契約事務手数料：10,000円(税別)</li> <li>・図面と現況が異なる場合は現況優先とします</li> <li>・短期解約違約金有</li> <li>1年未満：賃料2か月分</li> </ul> <p>※退去前物件のお申し込みは、先行契約となります！</p>		
設備情報	<p>キッチンタイプ:システムキッチン / バストイレ:別室 / バス / 浴室乾燥機 / トイレ種類:水洗 / トイレ / 温水洗浄便座 / シャワー / 給湯 / 洗面台 / エアコン /</p> <p>洗濯機置き場:有り(室内) / インターホン / オートロック /</p> <p>防犯カメラ / インターネット:対応 / ガス種類:都市ガス /</p> <p>水道:公営 / 排水:公共下水 / 保証人:不要 / 学生:可 /</p> <p>24時間換気システム / バルコニーの面数:1面 / 収納 /</p> <p>クローゼット / 宅配ボックス</p>		

新宿本店

新宿区新宿3-21-4新宿ニュータワービル1階  
TEL: 03-6279-2032



みずや  
水商売のお部屋



あずま通り店

新宿区歌舞伎町1-8-3良川ビル2階  
TEL: 03-6205-5732



# 賃貸マンション アビターレ霞町

日比谷線「六本木」駅徒歩**9**分  
千代田線「乃木坂」駅徒歩**12**分

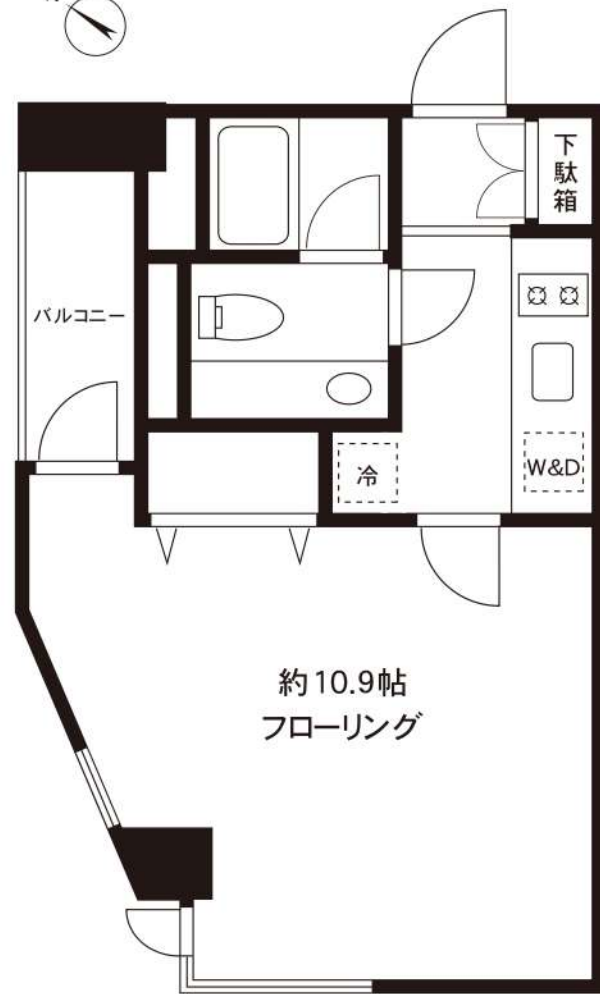
★西麻布交差点至近 ★2線2駅利用可  
★コンクリート打ち放しデザイナーズマンション  
★角部屋 ★バストイレ独立タイプのお部屋です

301号室 専有面積 **31.70**m<sup>2</sup>

★賃料値下げしました★

■賃料 **165,000** 円

■管理費9,000円 ■即日入居可



※間取・設備は現況優先



★家具レイアウトイメージ★  
(家具付きではありません)

■所在地	港区西麻布1-10-14				
■構造	RC造地上6階 地下1階建	■築年月	平成16年3月		
■間取	1K	■用途	住居のみ		
敷金 1ヶ月分		礼金 1ヶ月分			
■賃貸条件	■管理費	9,000円	■更新料	新賃料の1ヶ月分	
	■契約期間	2年間	■鍵交換代	25,300円	
	■解約予告	2ヶ月前			
	■保険	フレックス少額短期保険：月額1,000円～			
	■短期解約違約金	1年未満の解約は月額賃料及び管理費の2ヶ月分(大手法人は相談可)			
■保証人不要システム 右記いずれもご利用可	<個人申込み> 下記どちらでもご利用可能 <法人申込み> オロのみご利用可能 【オリコフォレントインシュア】 初回保証委託料は賃料等の1ヶ月分、1年毎に1万円の保証委託料 【アイスマイル+プラス】 お手持ちのクレジットカードで賃料保証と家財保険のセットを決済(クレジットカードがない場合はご利用不可) 保証料月々払いプランで、月額賃料等の4.25%+700円				
	家賃も 				
	入居条件 ペット 民泊 楽器 外国籍 パート学生 法人 × × × ○ 相談 ○				
■設備	■オートロック ■エレベーター ■エアコン ■2ロガスコンロ ■温水洗浄便座 ■ドラム式洗濯乾燥機 ■追い焚き ■浴室乾燥機 ■モニター付きインターホン ■インターネット回線NTT(VDSL方式) ■CATV(J:COM) ※インターネット・CATVは、個別契約が必要です。				

新宿本店 新宿区新宿3-21-4新宿ニューワールド1階  
TEL: 03-6279-2032



みずべや  
水商売のお部屋



あずま通り店 新宿区歌舞伎町1-8-3良川ビル2階  
TEL: 03-6205-5732



賃料	間取り	専有面積
178,000円	1SDK	41.20m <sup>2</sup>

主要駅へのアクセス良好!

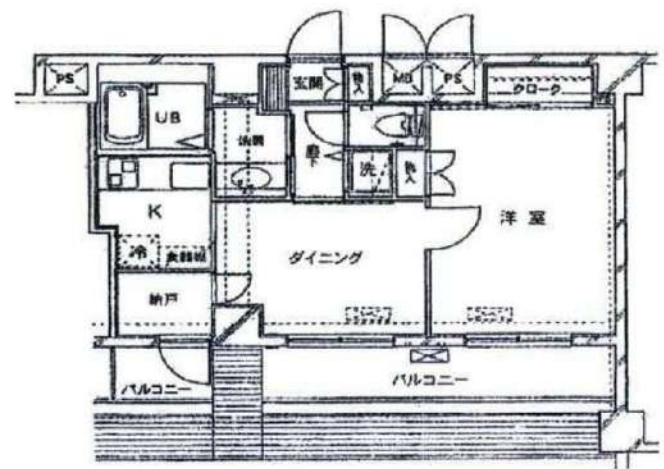
JR 山手線 代々木駅 徒歩3分  
都営大江戸線 代々木駅 徒歩3分

貸マンション

## ドルチェ代々木 602号室



外観写真イメージ



敷金	1ヶ月	礼金	2ヶ月
管理費	12,000円	築年月	2002年8月
住所	渋谷区代々木1丁目2-8		
構造・階建	鉄筋コンクリート造 6階/7階建		
契約期間	普通借家 2年	方位	南東
現況	退去予定 4/20	入居可能時期	相談
備考	<ul style="list-style-type: none"> <li>・更新料:新賃料の1か月分 ※更新事務手数料:15,000円(税別)</li> <li>・火災保険:20,000円 2年契約</li> <li>・鍵交換:30,000円(税別) ※種類により変動あり</li> <li>・24時間駆けつけサービス:15,000円(税別)/2年契約</li> <li>・入居時抗菌費用:12,000円(税別)</li> <li>・敷金がある場合、退去時1か月償却</li> <li>・保証会社利用料:初回50% ※1年毎10,000円</li> <li>※別途収納手数料がかかる場合あり</li> <li>・契約事務手数料:10,000円(税別)</li> <li>・図面と現況が異なる場合は現況優先とします</li> <li>・短期解約違約金有</li> <li>1年未満:賃料2ヵ月分</li> </ul>		
	<p>※退去前物件のお申し込みは、先行契約となります</p> <p>キッチンタイプ:システムキッチン/バストイレ:別室/ 浴室乾燥機/トイレ/温水洗浄便座/シャワー/給湯/ 洗面所独立/洗面所/洗面台/エアコン/ 洗濯機置き場:有り(室内)/インターホン/オートロック/ 防犯カメラ/インターネット:対応/保証人:不要/ 二人入居:可/24時間換気システム/バルコニーの面数:1面/ 収納/クローゼット/シューズボックス/宅配ボックス</p>		
設備情報	<p>洗濯機置き場:有り(室内)/インターホン/オートロック/ 防犯カメラ/インターネット:対応/保証人:不要/ 二人入居:可/24時間換気システム/バルコニーの面数:1面/ 収納/クローゼット/シューズボックス/宅配ボックス</p>		

新宿本店

新宿区新宿3-21-4新宿ニートーフビル1階  
TEL:03-6279-2032



みずべや  
水商売のお部屋



あずま通り店

新宿区歌舞伎町1-8-3良川ビル2階  
TEL:03-6205-5732

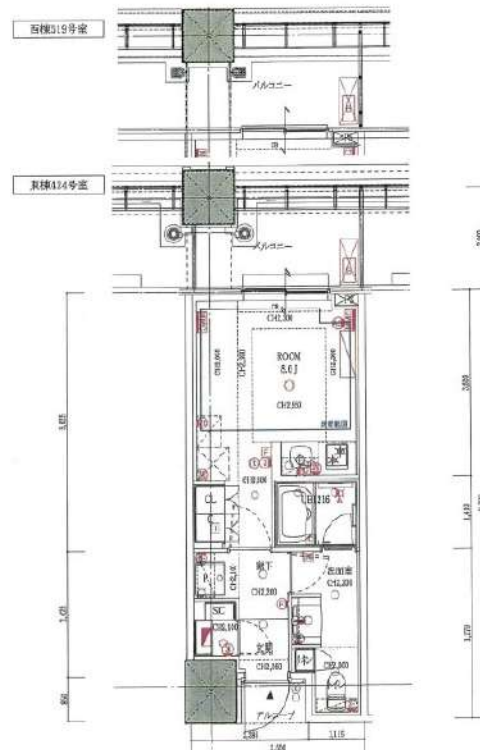
## 最寄り駅徒歩3分

防犯カメラ,24時間有人管理,タワー型マンション,2F以上,オートロック,モニタ付オートロック,セキュリティ有り

【外観】



【間取り図】



※図面と現状が異なる場合は現状優先となります。

賃料	188,000円		
管理費等	0円	間取り	1R
敷金	無	礼金	1ヶ月
敷引 償却金	-	保証金	-
建物名	白金ザ・スカイ 西棟		
物件種別	マンション	号室	0519号室
建物所在地	東京都港区白金1丁目2-2		
交通	都営三田線 白金高輪 徒歩3分 東京メトロ南北線 白金高輪 徒歩3分		
間取詳細	洋室(8.6畳)		
構造・規模	鉄筋コンクリート19階建5階		
専有面積	27.02㎡	向き	北
築年月	2023年2月上旬	契約期間	定期借家契約2年
入居時期	2025年6月中旬予定	更新料	1.5ヶ月
損害保険	有 16,000円 24ヶ月		
駐車場			
設備	エレベーター,エレベーター2基,エレベーター3基,エレベーター4基以上,24時間ゴミ出し可,風除室		
その他費用	[一時金] ハウスクリーニング費用(退去時請求:49,500円 退去時鍵交換費用(契約時請求):29,700円 AMLクラブサポート費用(契約時請求):16,500円 [備考] ①短期解約違約金有(2エアコンクリーニング費用(1台あたり16,500円税込み・退去時請求)		
入居諸条件	ペット不可 事務所不可 楽器等の使用不可 法人可		
保証会社	必須 家賃総額より50%~		
備考	定借2年 引越し業者指定 電力事業者指定有 保証会社必須(工ボス) 退去時費清掃代 解約予告30日前		

情報更新日 2025年5月8日

No.12610519

新宿本店 新宿区新宿3-21-4新宿ニュータワービル1階  
TEL:03-6279-2032



みずがべや  
水商売のお部屋



あずま通り店 新宿区歌舞伎町1-8-3良川ビル2階  
TEL:03-6205-5732



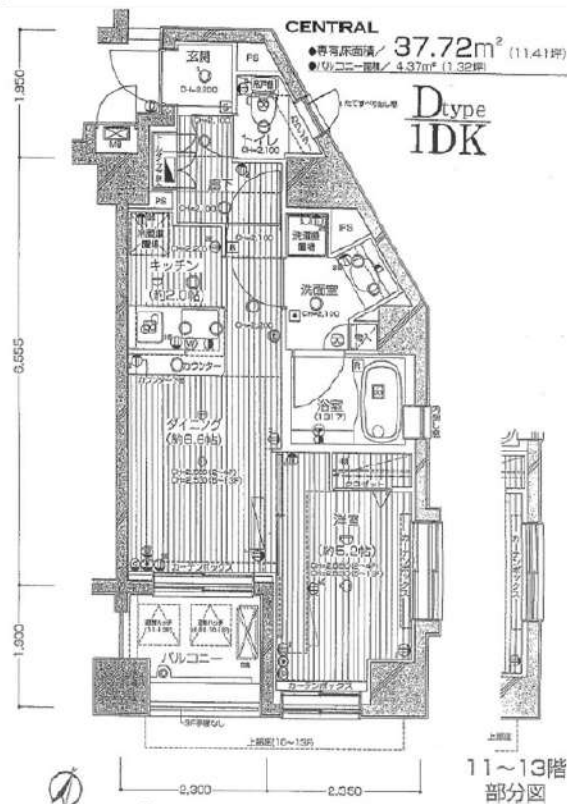
## ☆ペット可

2F以上,オートロック,ダブルディンプルキー

【外観】



【間取り図】



※図面と現状が異なる場合は現状優先となります。

賃料	190,000円		
管理費等	20,000円	間取り	1DK
敷金	無	礼金	1ヶ月
敷引 償却金	-	保証金	-
建物名	デュオ・スカーラ西麻布タワーCENTRAL		
物件種別	マンション	号室	0502号室
建物所在地	東京都港区西麻布1丁目2-13		
交通	東京メトロ日比谷線 六本木 徒歩5分 東京メトロ千代田線 乃木坂 徒歩11分		
間取詳細	D(6.6畳) 洋室(5.2畳) K(2畳)		
構造・規模	鉄筋コンクリート14階建5階		
専有面積	37.72㎡	向き	南東
築年月	2003年11月30日	契約期間	2年
入居時期	2025年6月下旬予定	更新料	1.5ヶ月(新賃料)
損害保険	有 20,000円 24ヶ月		
駐車場	駐輪場,バイク置き場		
設備	エレベーター,敷地内ゴミ置き場,宅配BOX,システムキッチン,ガスコンロ設置済,2口コンロ,バス有		
その他費用	[一時金] ハウスクリーニング費用(退去時請求:55,000円 退去時鍵交換費用(契約時請求):29,700円 AMLクラブサポート費用(契約時請求):16,500円 [備考] ①短期解約違約金有(2エアコンクリーニング費用(1台あたり16,500円税込)・退去時請求)		
入居諸条件	ペット可 事務所不可 楽器等の使用可 二人可		
保証会社	必須 家賃総額より50%~		
備考	ペット可(敷1) 引越し業者指定 保証会社必須(エポス) 退去時要清掃代 解約予告50日前 電力業者指定 ネット込(JCOM)		

情報更新日 2025年5月8日

No.02280502

新宿本店 新宿区新宿3-21-4新宿ニューターワビル1階  
TEL: 03-6279-2032



みずべや  
水商売のお部屋



あずま通り店 新宿区歌舞伎町1-8-3良川ビル2階  
TEL: 03-6205-5732



# 賃貸マンション

東京メトロ南北線 六本木一丁目駅まで 徒歩3分

東京メトロ銀座線 溜池山王駅まで 徒歩4分

管理室、メールボックス、機械式駐車場、システムキッチン、対面式キッチン、ガスコンロ設置済、2口コンロ、ガスキッチン、バス・トイレ別、脱衣所、浴室乾燥、温水洗浄便座、洗面所独立、洗面所にドア、洗面化粧台、バス有、トイレ有、シャワー、エアコン、BS、CS、ネット使用料不要、ネット専用回線、光ファイバー、TVインターホン、マルチメディアコンセント、インターホン、電話回線、インターネット専用線配線済み、2F以上、防犯カメラ、オートロック、モニタ付オートロック、給湯、エレベーター、エレベーター2基、24時間ゴミ出し可、風除室、敷地内ゴミ置き場、宅配BOX、24時間換気システム、冷房、暖房、外壁タイル張り、フローリング、室内洗濯機置場、ウォークインクローゼット、シューズボックス、玄関収納、収納有、人感照明センサー、駅前、大型タウン内



インターネット使い放題!

★光ケーブル★

(Fiber) 伊-契約料・通信料不要

※端末は各自のご負担となります。



※この図面は販売図面をもとに作成しております。図面と異なる場合は現況を優先となります。

# グランドコンシェルジュ六本木

賃料	1602号室	221,000円
構造	鉄筋コンクリート造 地上階数 20階	
交通	東京メトロ南北線 六本木一丁目駅まで 徒歩3分	
所在地	東京都港区六本木2丁目2-4	
完成	2017年8月	専有面積 30.02m <sup>2</sup>
現況	退去予定	入居時期 相談
敷金	1ヶ月	共益費 15,000円
礼金	1ヶ月	契約終了時敷金償却 -
契約期間	定借 2年間	解約予告 1ヶ月前
		火災保険 22,000円(2年)
保証会社	必須	保証人 不要
契約条件	<p>[一時金] 鍵交換代:44000円 [月次費用] システム利用料:275円 月額保証料:800円 初回保証料:月額費用の40% (GTN使用時100%) ペット(不可), 外国人入居(相談), 楽器使用(不可), 事務所(不可), 法人(相談) ※本契約は2年間の定期借家権契約です(再契約応相談) ※本契約は、契約開始後1年未満で解約した場合は賃料・共益費1ヶ月分相当額の違約金が別途かかります。</p>	
	2025年5月30日 解約予定	

★入居前に各種施工ができます! 防虫施工 22,000円 光触媒コーティング33,000円

新宿本店 新宿区新宿3-21-4新宿ニュータワービル1階  
TEL: 03-6279-2032



みずばや  
水商売のお部屋



あずま通り店 新宿区歌舞伎町1-8-3良川ビル2階  
TEL: 03-6205-5732



賃貸マンション  
(ブルーミング)  
**Blooming西麻布**

Access  
メトロ日比谷線『**広尾**』駅徒歩**7**分

■所在地	港区西麻布4-10-3		
■構造	RC造地上8階 地下1階建	■築年月	令和2年3月
■間取	1LDK	■用途	住居のみ

敷金 **1ヶ月分** 礼金 **1ヶ月分**

■管理費	15,000円	■更新料	新賃料の1ヶ月分
■契約期間	2年間	■鍵交換代	42,900円
■解約予告	2ヶ月前		
■保険	フレックス少額短期保険：月額1,000円～		
■短期解約違約金	1年未満の解約は月額賃料及び管理費の2ヶ月分(大手法人は相談可)		

■賃貸条件

■保証人不要システム  
右記どちらでもご利用可能

■保証人  
【オリコフォレントインシュア】  
初回保証委託料は賃料等の1ヶ月分、1年毎に1万円の保証委託料

■家賃も  
【アイスマイル+プラス】  
お手持ちのクレジットカードで賃料保証と家財保険のセットを決済(クレジットカードがない場合はご利用不可)  
保証料月々払いプランで、月額賃料等の4.25%+700円

■入居条件	ペット	民泊	楽器	外国籍	パート学生	法人
	○	×	×	○	相談	○

■設備

■オートロック ■エレベーター ■エアコン ■2口IHコンロ  
■温水洗浄便座 ■浴室乾燥機 ■独立洗面台  
■追い焚き ■モニター付きインターホン ■宅配ボックス  
■玄関人感センサーライト ■フレッツ光ネクスト  
■CATV(J:COM) ■BS/CS110°  
※インターネット・CATVは要個別契約でご利用可

■駐輪場 初回登録料550円 上段220円/月、下段330円/月



**ペット2頭飼育可**



エントランス

★★ペット2頭まで飼育可★★  
小型犬(体高50cm以下)かつ体重10kg以下)か猫のどちらか2頭まで飼育可。  
賃貸条件：敷金2ヶ月分、礼金1ヶ月分、退去時償却1ヶ月分(原状回復費含まず)



リビング



寝室



独立洗面台

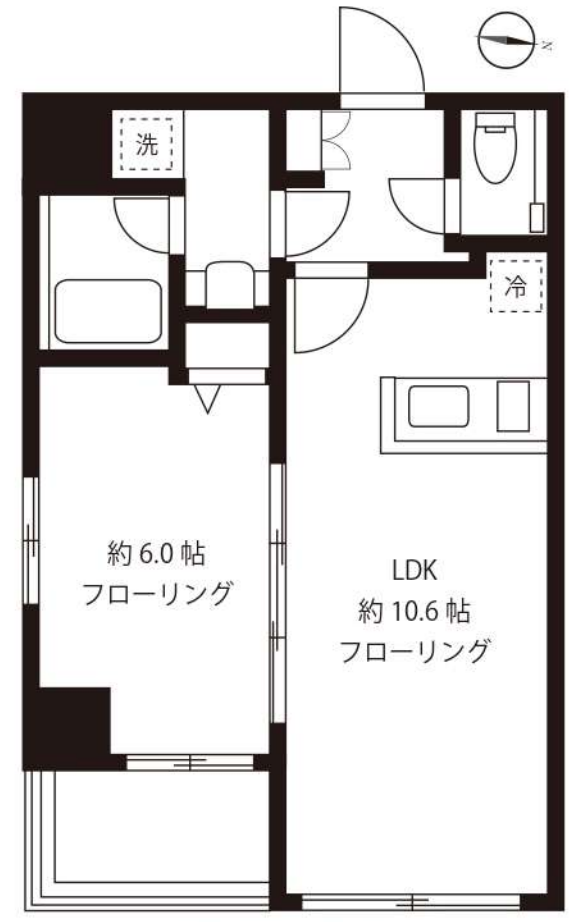
浴室乾燥機



収納

IHキッチン

★角部屋・2面採光★  
★対面式キッチンで開放感あり★  
★洋室姿見ミラー付きクローゼット★



※間取・設備は現況優先

号室	専有面積	賃料	管理費	入居日
401	38.60㎡	<b>265,000</b> 円	15,000円	5/19UP
501		<b>268,000</b> 円		現空内装前

新宿本店 新宿区新宿3-21-4新宿ニューワールド1階  
TEL: 03-6279-2032



みずべや  
水商売のお部屋



あずま通り店 新宿区歌舞伎町1-8-3良川ビル2階  
TEL: 03-6205-5732