

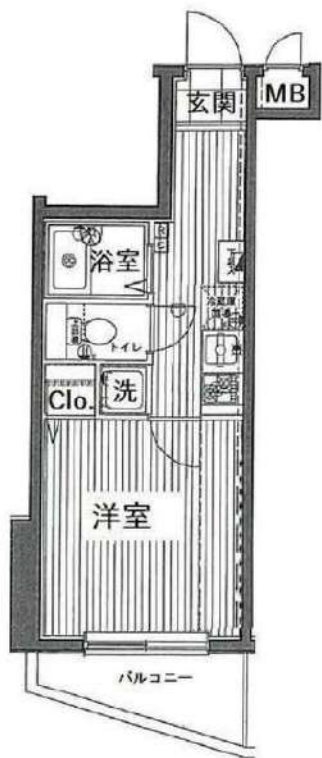
賃料	間取り	専有面積
70,000円	1K	21.52m ²

主要駅へのアクセス良好!

京王線 芦花公園駅 徒歩3分
京王線 八幡山駅 徒歩10分

貸マンション

プレールアパートメント芦花公園 203号室



外観写真
イメージ



敷金	1ヶ月	礼金	1ヶ月
管理費	12,000円	築年月	2002年11月
住所	杉並区上高井戸1丁目30-10		
構造・階建	鉄筋コンクリート造 2階/7階建		
契約期間	普通借家 2年	方位	南
現況	退去予定 6/30	入居可能時期	相談
備考	<ul style="list-style-type: none"> ・更新料:新賃料の1か月分 ※更新事務手数料:15,000円(税別) ・火災保険:20,000円 2年契約 ・鍵交換:30,000円(税別) ※種類により変動あり ・24時間駆けつけサービス:15,000円(税別)/2年契約 ・入居時抗菌費用:12,000円(税別) ・敷金がある場合、退去時1か月償却 ・保証会社利用料:初回50% ※1年毎10,000円 ※別途収納手数料がかかる場合あり ・契約事務手数料:10,000円(税別) ・図面と現況が異なる場合は現況優先とします ・短期解約違約金有 1年未満:賃料2か月分 <p>※退去前物件のお申し込みは、先行契約となります!</p>		
設備情報	<p>キッチンタイプ:システムキッチン/バストイレ:別室/バス/ トイレ種類:水洗/トイレ/シャワー/給湯/エアコン/ 洗濯機置き場:有り(室内)/インターホン/オートロック/ ガス種類:都市ガス/水道:公営/排水:公共下水/ 保証人:不要/学生:可/全居室洋室/バルコニーの面数:1面/ クローゼット/宅配ボックス</p>		

新宿本店

新宿区新宿3-21-4新宿ニュータワービル1階
TEL:03-6279-2032



みずぺや
水商売のお部屋



あずま通り店

新宿区歌舞伎町1-8-3良川ビル2階
TEL:03-6205-5732

賃料	間取り	専有面積
94,000円	1K	25.49m ²

主要駅へのアクセス良好!

京王線 代田橋駅 徒歩8分
京王線 笹塚駅 徒歩13分

貸マンション

MAXIV代田橋 311号室



外観写真
イメージ



敷金	1ヶ月	礼金	1ヶ月
管理費	10,000円	築年月	2015年4月
住所	杉並区方南1丁目6-12		
構造・階建	鉄筋コンクリート造 3階/4階建		
契約期間	普通借家 2年	方位	北東
現況	退去予定 6/20	入居可能時期	相談

- 備考
- ・更新料:新賃料の1か月分 ※更新事務手数料:15,000円(税別)
 - ・火災保険:20,000円|2年契約
 - ・鍵交換:30,000円(税別) ※種類により変動あり
 - ・24時間駆けつけサービス:15,000円(税別)/2年契約
 - ・入居時抗菌費用:12,000円(税別)
 - ・敷金がある場合、退去時1か月償却
 - ・保証会社利用料:初回50% ※1年毎10,000円
 - ※別途収納手数料がかかる場合あり
 - ・契約事務手数料:10,000円(税別)
 - ・図面と現況が異なる場合は現況優先とします
 - ・短期解約違約金有
 - 1年未満:賃料2ヵ月分

- ※退去前物件のお申し込みは、先行契約となります!
- キッチンタイプ:システムキッチン/バストイレ:別室/
トイレ/温水洗浄便座/シャワー/給湯/洗面所独立/
洗面所/洗面台/エアコン/洗濯機置き場:有り(室内)/
インターホン/オートロック/防犯カメラ/
インターネット:対応/保証人:不要/学生:可/
バルコニーの面数:1面/収納/クローゼット/
シューズボックス/宅配ボックス

新宿本店 新宿区新宿3-21-4新宿ニューターワビル1階
TEL:03-6279-2032



みずぺぱ
水商売のお部屋



あずま通り店 新宿区歌舞伎町1-8-3良川ビル2階
TEL:03-6205-5732

間取り図



基本情報

住所	東京都杉並区堀ノ内3丁目 1-24	号室	202
交通	1 丸ノ内線東高円寺駅 徒歩11分	間取り	1K
	2 丸ノ内方南支線方南町駅 徒歩9分	広さ	壁芯21.22㎡
	3 丸ノ内線新高円寺駅 徒歩13分	方角	-
築年月	2002年6月	構造	RC・8階建
		現況	即時

賃料等

敷金	0ヶ月	礼金	1ヶ月
賃料	95,000円	再契約料	新賃料の1ヵ月
共益費	11,000円		

■鍵交換代33,000円 ■退去時クリーンコート代55,000円 ■事務手数料22,000円 ■退去時精算手数料5,500円 (最終請求時) ■リクラブ2,200円/月 ■SBI少額短期保険800円/月 ■指定賃貸保証加入 (総賃料100%) ■賃料等引き落とし料330円/月 ■家具家電撤去費用27,500円 (家具家電無し契約を希望の場合) ■短期解約違約金: 賃料1ヶ月分 (1年未満) ■モバイルwifi (50GB)付 ■民泊・簡易宿泊による利用及びそれに伴う広告等は一切禁止 ■法人で保証会社加入無しの場合、敷金1ヵ月 ■海外審査相談可 ■全物件先行契約になります。 ■事務所・SOHO利用禁止 ■外国籍の方: GTN加入要 (海外審査OK) 初回保証料: 賃料総額100% 月次手数料2,330円 (税込) ■スタンダードシリーズ

設備

エレベーター / 宅配ボックス / 家具・家電付 / カーテン付 / 冷蔵庫 / 電子レンジ / 洗濯機 / ベッド / テレビ / バストイレ別 / オートロック / 敷金不要 / 外国人可 / キャンペーン特集

建物内観



外観画像



SET UP賃貸 (家具・家電付き) 対応

[家具・家電付き基本内容] 条件をご確認下さい。

- TV
- 冷蔵庫
- レンジ
- ベッド
- デスク
- チェア
- カーテン
- その他備品

※物件により異なる場合がございます。詳しくはお問合せ下さい。



新宿本店 新宿区新宿3-21-4新宿ニューパークビル1階
TEL: 03-6279-2032



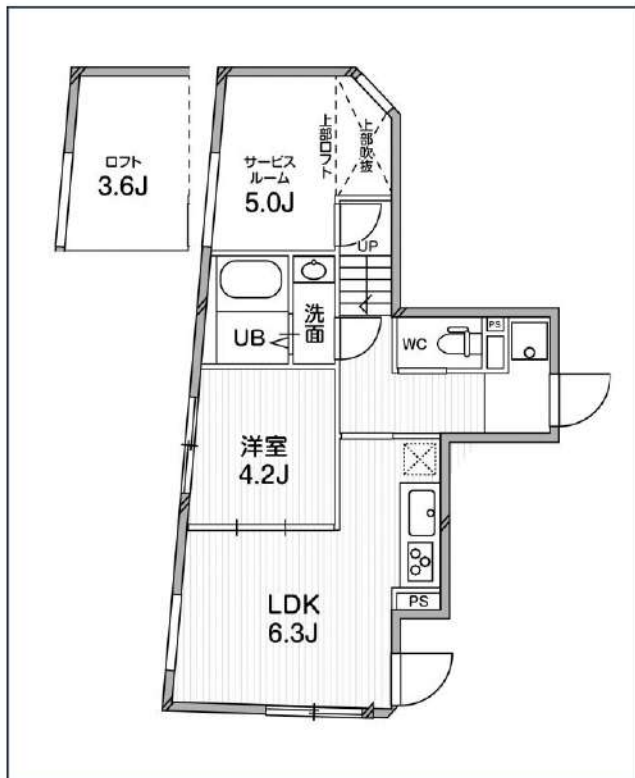
みずべや
水商売のお部屋



あずま通り店 新宿区歌舞伎町1-8-3良川ビル2階
TEL: 03-6205-5732

EXAM高円寺南Ⅱ

東京メトロ丸ノ内線「新高円寺」徒歩3分
 JR中央線「高円寺」徒歩14分
 JR中央・総武線「高円寺」徒歩14分



号室	賃料	
101	176,000円	
管理費	15,000円	
敷金	0円	礼金 0円
所在地	東京都杉並区高円寺南3丁目4-3	
構造・階建	RC 1階部分 / 地上4階、地下0階	
築年月	2019年7月	総戸数 19
間取り	1SLDK	専有面積 43.72㎡
契約期間	普通借家2年	開口向き 北東
保険		連帯保証人 指定しない
保証会社		
その他費用	鍵交換費用22,000円 税込、Goodプレミアムα (24Hサポートのみ) 11,000円 税抜(入居時)、住宅総合保険(フレックス)28,000円 非課税(入居時)、Goodプレミアムα 登録料2,000円/税抜(入居時)	
入居時期	2025年6月中旬	退去予定日 ー
備考	■モデルルーム設置／原則、当物件の電気供給はSDGsへの取組みの観点から電気契約先をイーネットワークシステムズ(CO2フリープラン)としております。	

インターネット 使用料無料
 オートロック
 宅配ボックス
 礼金0
 洗面所独立
 洗濯機置場室内
 バス・トイレ別
 コンロ3口
 システムキッチン
 エアコン
 下駄箱
 集合ポスト

フローリング

※現況と図面に相違がある場合は、現況優先となります。

新宿本店 新宿区新宿3-21-4新宿ニュータウンビル1階
 TEL: 03-6279-2032



みずまべや
 水商売のお部屋



あずま通り店 新宿区歌舞伎町1-8-3良川ビル2階
 TEL: 03-6205-5732

※写真準備中

GRAN PASEO駒沢大学 103

賃貸マンション

駅徒歩4分◎設備充実のメゾネットタイプのお部屋です！

1LDK	専有面積	46.98㎡
賃料	215,000円	
管理費	15,000円	
礼金	—	敷金 —
入居時期	予定 2025年05月上旬	

◆アクセス

東急田園都市線「駒沢大学」駅徒歩 4分

◆物件概要

- ・住所/東京都世田谷区上馬3丁目 11-3
- ・構造/鉄筋コンクリート造地上階数 4階
- ・築年数/2023年9月
- ・駐車場/ 要問い合わせ ・駐輪場/ 設備 有 ・バイク置き場/設備 無 ※設備有の場合は要問い合わせ
- ・向き/南東
- ・契約期間/普通借家契約 2年
- ・更新料/新賃料の 1 ヶ月

◆初期費用

- ①保証委託料/ジェイリース◎初回保証委託料：50% 月額保証料：1,000円
- ②損害保険/有り 火災保険 24ヶ月 23,000円
- ③当月分日割賃料
- ④翌月分賃料
- ⑤その他費用/安心入居サポート（税込・必須）:16,500円 鍵交換費用（税込・必須）:27,500円

◆入居諸条件

ペット(不可), ルームシェア(相談), 外国人入居(相談), 学生専用(相談), 楽器使用(不可), 高齢者(相談), 子供(相談), 事務所(不可), 性別(不問), 単身(可), 二人入居(相談), 法人(可), 未成年契約(不可)

◆設備

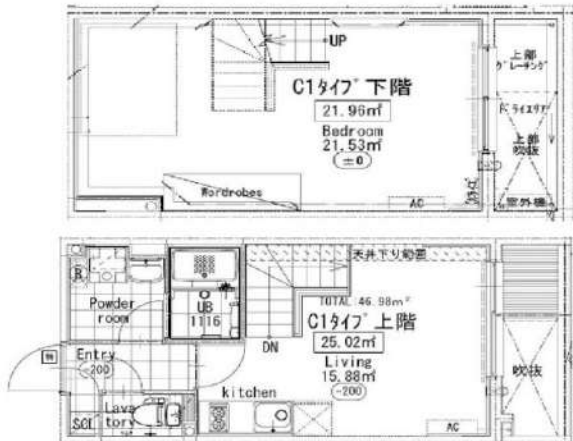
2面採光, オートロック, ディンプルキー, モニタ付オートロック, 防犯カメラ, メールボックス, 24時間換気システム, 2ロコンロ, B.S.C.S., インターホン, エアコン, ガス給湯, クローゼット, システムキッチン, シャワー, シューズボックス, ネット使用料不要, バス・トイレ別, マルチメディアコンセント, ユニットバス, 温水洗浄便座, 高速ネット対応, 室内洗濯機置場, 人感照明センサー, 洗面化粧台, 洗面所独立, 洗面台, 追い焚き風呂, 浴室乾燥, 宅配BOX, 敷地内ゴミ置き場

◆備考

短期解約違約金有（1年未満：賃料+管理費2ヶ月分、2年未満：賃料+管理費1ヶ月分）
2ヶ月前解約予告
先行申込可
法人契約の場合：礼金1ヶ月追加で法人規定ご相談可能
退去時ルームクリーニング費用(税込)：66,000円
退去時エアコン内部洗浄費用(税込)：16,500円/台

◆周辺施設

- ・世田谷上馬郵便局
 - ・まいばすけっと 野沢2丁目店
 - ・トイ 上馬店
 - ・橋本産科医院
- ※作成時データの為、現状とは異なる場合がございます。



※図面と異なる場合は現況を優先となります。
※賃料発生日は申込から原則2週間となります。

新宿本店 新宿区新宿3-21-4新宿ニューターフビル1階
TEL: 03-6279-2032



みずべや
水商売のお部屋



あずま通り店 新宿区歌舞伎町1-8-3良川ビル2階
TEL: 03-6205-5732