

**RENECAT導入済物件★消臭抗菌効果が半永久持続**  
**★家具・家電付賃貸へ変更可★すぐお住まいになれます**

0102 号室 専有面積 25.20㎡

間取 1K

賃料 **90,000** 円/月

共益費 15,000 円/月

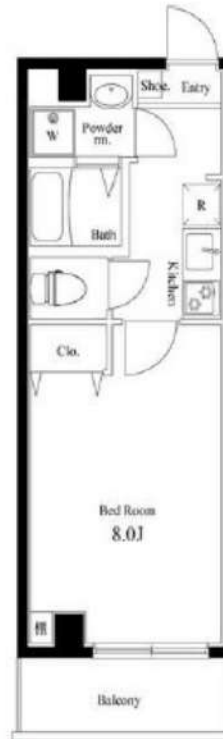
**物件概要**

所在地／ 東京都台東区浅草6丁目26-11  
 構造・規模／ 鉄骨造 10階建  
 総戸数／ 61 戸  
 築年月／ 2016年07月28日  
 入居日／ 2025年11月14日

**契約条件**

**敷金0ヶ月・礼金0ヶ月**

保証システム利用料:家賃総額の55%(最低金額5.5万円)  
 24Hサポート料22,000円/1年・鍵交換代22,000円  
 室内抗菌処理代17,600円事務手数料11,000円  
 当社指定賃貸入居者総合保険加入の事(別途費用)  
 ※賃料口座引落し(決済サービス料:月額550円)  
 普通賃貸借1年契約(更新型)※  
 ※1、2回目の更新時5%の賃料改定あり。更新料は1回のみ。  
 2回目以降の更新料は無い為、安心して永くお住まいいただけます  
 ※アクセントクロスの色は変更する場合がございます



**24時間安心サポート**

設備のトラブルに24時間365日の受付体制

**医療健康サービス 24**

看護師が24時間365日相談可※適応条件有

※図面と現況が異なる場合、現況優先とさせていただきます。  
 ※退去時清掃費用、更新時更新費用等がございます。

**Access**

東京メトロ銀座線  
**「浅草」** 駅徒歩 9分

都営浅草線  
**「浅草」** 駅徒歩 10分

- スタイリッシュな外観タイル貼り
- カラーTVモニター付オートロック
- 24時間マンションセキュリティ
- 鍵デッドボルトと防犯サムターン
- 床フローリング仕様(白基調)
- エアコン1基標準装備
- オリジナルシステムキッチン
- 2口ガスコンロ
- 収納便利なクローゼット
- 温水シャワートイレ
- お湯張り機能付きバス
- シャンプードレッサー洗面台
- ★浴室換気乾燥機
- BS/110°CS/CATV(別途費用)
- 24時間受取可能宅配BOX
- 24時間利用可能ゴミ置場
- 駐輪場初回登録料5,500円
- 月極駐車場(空き状況含め要詳細確認)
- 2人入居・外国籍入居可能/海外審査可能
- 退去時清掃費用、更新時更新費用等有り



**新宿本店** 新宿区新宿3-21-4新宿ニュータウンビル1階  
 TEL: 03-6279-2032



**みざや**  
 水商売のお部屋



**あずま通り店** 新宿区歌舞伎町1-8-3良川ビル2階  
 TEL: 03-6205-5732

物件名

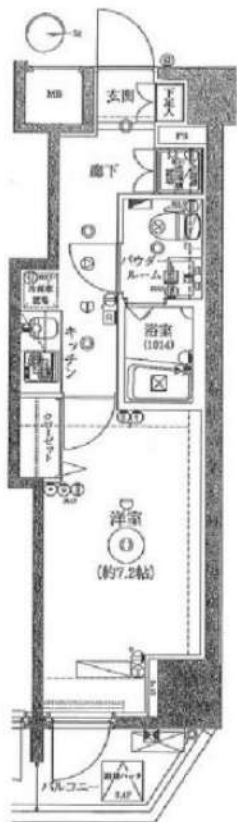
レアライズ入谷 402

交通

日比谷線「入谷」駅 徒歩5分

賃料

92,000円



ライフインフォメーション

いなげや 入谷店…約207m(徒歩3分)、まいばすけっと 入谷2丁目店…約239m(徒歩3分)、ファミリーマート 入谷二丁目店…約307m(徒歩4分)、セブンイレブン 台東入谷1丁目北店…約355m(徒歩5分)、ミヤモトドラッグ 入谷店…約198m(徒歩3分)、キッチンオリジン かっぱ橋店…約337m(徒歩5分)、梅澤医院…約162m(徒歩3分)、アニマル・アイケア東京 安部動物病院…約275m(徒歩4分)、大正公園…約117m(徒歩2分)

賃貸条件	管理費	10,000円	礼金	1ヶ月
	敷金	0ヶ月	礼金	1ヶ月
	路線2	つくばエクスプレス「浅草」駅 徒歩11分		
	鍵交換代	22,000円	清掃費用	44,000円
	保険	有 ホープ少額短期保険 20,000円 2年		
	契約期間	2年	更新料	新賃料の1ヶ月
保証会社	その他費用 Smile Support 24 : 22,000円			
	いえらぶ安心保証 月払費用総額の50%～ ※口座振替手数料: 月々440円/年間更新料: 10,000円 ※審査次第ではクレディセゾン、にじいろライフへ変更			
所在	東京都台東区入谷2丁目22-11			
建物	間取り	1K	専有面積	25.26㎡
	向き	東	築年月	2014年5月
	構造	鉄筋コンクリート11階建/4階部分		
	現況	居住中		
	入居予定日	予定2025年11月中旬		
	退去日	2025/10/31		
設備条件	管理会社 (株)ディー・エム・シー 045-316-3900			
	エアコン、温水洗浄便座、システムキッチン、オートロック、宅配ボックス、浴室乾燥機、防犯カメラ、ゴミ出し24時間OK、エレベーター、シューズボックス、ペット相談、駐輪場、バルコニー、洗面化粧台、クロゼット、2人入居相談、外国人可			
備考	<ul style="list-style-type: none"> <li>■ペット飼育可能な物件の場合、飼育時敷金+1ヶ月/償却■</li> <li>■半年以内に解約の場合、0.5ヶ月分の短期解約違約金有■</li> <li>■クリーニング費用契約時支払い■物件内喫煙不可■</li> <li>■空き予定の物件は先行契約■法人契約: 諸条件相談可能■</li> <li>■ネット掲載: 全媒体不可■解約予告: 2ヶ月前■</li> <li>■更新事務手数料: 5,000円(税別)■</li> </ul> ※駐輪場・ネット環境等につきましては、上記建物管理会社へお問い合わせください。			

新宿本店 新宿区新宿3-21-4新宿ニートワビル1階 TEL: 03-6279-2032



みずべや 水商売のお部屋



あずま通り店 新宿区歌舞伎町1-8-3良川ビル2階 TEL: 03-6205-5732

# GENOVIA浅草VIskygarden 0608

部屋タイプ：B

東武伊勢崎線「浅草」駅 徒歩15分 銀座線「浅草」駅 徒歩17分

～築浅賃貸マンション～インターネットWi-Fi無料～ペット飼育可（大型犬・猫・多頭飼い可）～2沿線以上利用可能  
～2人同居相談可能～外国籍相談可能～外国籍家賃：クレカQR決済可（条件有）～



★上記、初期費用決済可  
※外国人サポートプラン加入の方のみ



↑写真載せてます！  
転用OK！  
承諾不要です！



賃料	102,000円		
共益費	10,000円	間取り	2K
敷金	0ヶ月	礼金	0ヶ月
物件種別	賃貸マンション	契約内容	普通借家
所在地	東京都台東区今戸2丁目9-7		
間取詳細	洋室3.4帖6階,洋室3.6帖6階		
構造・規模	鉄筋コンクリート12階建/6階部分		
共用部	駐車場（敷金1ヵ月）・バイク置き場（敷金1ヵ月）・駐輪場		
専有面積	壁芯25.26㎡	向き	西
築年月	2024年6月	契約期間	2年
入居時期	予定2025年11月下旬		
更新料	新賃料の1ヶ月		
解約予告	2か月前		
保証会社	一番手「RBI」初回保証料：40%（ペット飼育時60%） 外国籍：100%+外国籍サポート年間10,800円 （※審査により変更有・要確認） 外国籍家賃：クレカQR決済可（既存の保証料+2%/月） ★RBI安心サポート： 家賃保証月額料金+家財保険+家賃引落手数料+mamorocca →全て付帯して2,700円/月(税込)		
保険	有火災保険（保証会社により変動有）		
室内清掃費用	38,500円		
その他初期費用（税込）	鍵交換費用（任意）：55,000円、契約事務手数料：11,000円、消臭抗菌サービス：11,000円、外国籍サポートプラン：10,800円		
ポイント・特徴	ペット飼育時：敷金1ヵ月積増（解約時償却） 短期解約違約金：1年未満の解約で総賃料1ヵ月分 外国籍初期費用・家賃：クレカ・QR決済可（条件有） 留学生・ワーホリの方：敷金1ヵ月追加（解約時返還）		

※図面と現況が異なる場合は、現況優先となります。情報掲載日 2025/9/2



**新宿本店** 新宿区新宿3-21-4新宿ニューターワビル1階  
TEL：03-6279-2032

**みずべや**  
水商売のお部屋

**あずま通り店** 新宿区歌舞伎町1-8-3良川ビル2階  
TEL：03-6205-5732

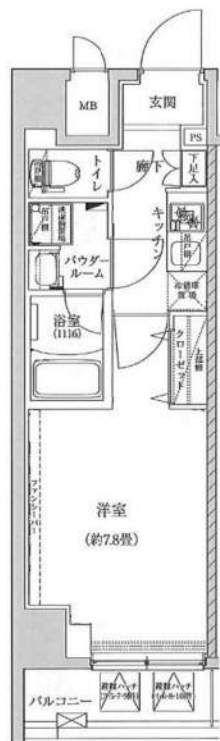
# REALIZE ASAKUSA V



下町風情と歴史を感じられる利便性の高い街です！

- つくばエクスプレス「浅草」徒歩12分
- 日比谷線「三ノ輪」徒歩15分

2024年3月築の築浅デザイナーズ！



※バイク置場の空車確認、駐車料金はバイクパークでご確認ください。03-3371-8012

種目	築浅分譲賃貸マンション
最寄	浅草
間取	1K
賃料	103,500円
管理費	15,000円
条件	礼金1ヶ月 敷金0ヶ月

所在地	台東区浅草5丁目60-4
交通	つくばエクスプレス「浅草」徒歩12分
建物名	レアライズ浅草V
構造・階数	鉄筋コンクリート造10階建て
部屋番号	402
専有面積	26.10㎡
築年数	2024年3月築
契約期間	普通賃貸借契約 2年間
現状	9/27退去予定
入居日	相談

備考	更新料	新賃料の1ヵ月分
	火災保険	20,000円
	解約予告	2ヶ月前
	24時間サポート(月額)	1,000円
	鍵交換	30,000円(税別)
	更新事務手数料	5,000円(税別)
	契約事務手数料	5,000円(税別)
インターネット無料		

※更新事務手数料0.275ヶ月分

快適な生活を約束する充実の設備！

- オートロック
- エレベーター
- 独立洗面台
- クローゼット
- TV付インターフォン
- メールボックス
- ダブルロック
- 温水洗浄機能付きシャワートイレ
- システムキッチン
- 陽当たり良好
- 駐輪場
- 宅配BOX
- 防犯カメラ
- 浴室換気乾燥暖房機
- エアコン
- 室内洗濯機置場
- ごみステーション
- Wi-Fi無料

保証会社 加入必須

- 株式会社Casa・全保連株式会社 (家賃合計の50%、年間保証委託料10,000円～13,000円)
- 株式会社GTN (家賃合計の70%、月額保証料1,000円、決済手数料330円)

新宿本店 新宿区新宿3-21-4新宿ニュータワービル1階  
TEL: 03-6279-2032



みずべや  
水商売のお部屋



あずま通り店 新宿区歌舞伎町1-8-3良川ビル2階  
TEL: 03-6205-5732

レオーネ上野入谷 301

台東区入谷2-21-9

RC造 地上12階建て (2012年7月築)

賃料: 105,000円 / 管理費10,000円

敷金: 1ヶ月(ペット飼育時2ヶ月/償却1ヶ月)

礼金: ゼロ

総合保険サポート: 1,000円/月

緊急駆け付けサポート: 15,000円(税別)

鍵交換代金: 40,000円(税別)

保証会社 個人(日本国籍)初回: 賃料等の50%・月次1%

保証会社 法人(日本国籍)初回: 賃料等の50%・年1万円

保証会社 個人(外国籍)初回: 賃料等の100%・月次3%

※賃免月の日割分と翌月分の賃料等を契約金として  
お支払いいただきます。

その他条件等

先行契約優先 法人契約可能

外国籍の方、入居可能 / 海外居住者・留学生の審査OK

外国籍の方 賃料=(賃料・管理費の合計額)に変更

外国籍の方 保証会社エポスGTN(初回100%・月次3%)

外国籍の方 保証金1ヶ月追加(償却)

(緊急連絡先 / 日本国内・母国 1名ずつ必要)

包括保険利用可 / 大手法人申込以外保険は貸主指定

短期解約違約金の設定あり

(1年以内2ヶ月 / 2年以内1ヶ月)

共用部

駐車場・バイク置場・駐輪場あり

空き状況、使用方法、使用料については下記  
共用部管理会社にお問い合わせください。

共用部管理会社 : ジェイレックス・コーポレーション㈱  
03-3345-6012

外観



REONE  
UENO - IRIYA

間取り

1K / 27.96㎡ (洋室7.0帖)



最寄り駅

東京メトロ日比谷線 入谷駅 徒歩5分

つくばエクスプレス線 浅草駅 徒歩10分

JR山手線・京浜東北線 鶯谷駅 徒歩14分

契約期間/更新

契約期間: 2年 (普通賃貸借契約)

更新: 新賃料1ヶ月分 更新事務手数料: 20,000円(税別)

現況

空室 / 入居時期: 9月下旬 / 内見: 現地対応

エントランス



仕様 / 制限

ペット飼育可(犬/猫1匹まで)

モニター付オートロック・ドアツールック・ディンプルキー

2口ガスコンロ・システムキッチン・レンジフード

バス/トイレ別・ウォシュレット・浴室乾燥機・追い炊き・室内洗濯機置場

宅配BOX・エレベーター・防犯カメラ・火災報知機・エアコン

CATV・BS・CS・24時間ゴミ出可

室内

※広告有効期限 2025年10月末まで※ご入居の際は使用細則を十分に理解しご使用いただけます。※現況と図面に差異がある場合現況を優先します。



新宿本店 新宿区新宿3-21-4新宿ニュータウンワビル1階  
TEL: 03-6279-2032



みずばや  
水商売のお部屋



あずま通り店 新宿区歌舞伎町1-8-3良川ビル2階  
TEL: 03-6205-5732

# RENECAT導入済物件★消臭抗菌効果が半永久持続 ★家具・家電付賃貸へ変更可★すぐお住まいになれます

0301 号室 専有面積 40.16㎡

間取 1LDK

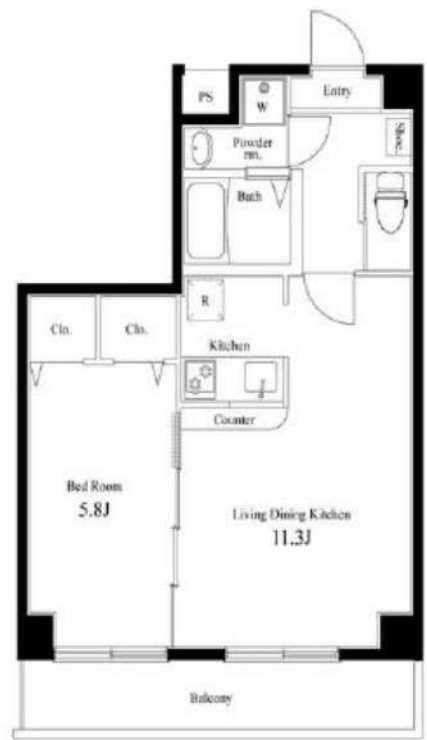
賃料 **160,000** 円/月

共益費 15,000 円/月

### Access

東京メトロ銀座線  
「浅草」駅徒歩 9分

都営浅草線  
「浅草」駅徒歩 10分



### 物件概要

所在地／ 東京都台東区浅草6丁目26-11  
構造・規模／ 鉄骨造 10階建  
総戸数／ 61 戸  
築年月／ 2016年07月28日  
入居日／ 2025年11月11日

### 契約条件

敷金0ヶ月・礼金0ヶ月

保証システム利用料:家賃総額の55%(最低金額5.5万円)  
24Hサポート料22,000円/1年・鍵交換代22,000円  
室内抗菌処理代17,600円事務手数料11,000円  
当社指定賃貸入居者総合保険加入の事(別途費用)  
※賃料口座引落し(決済サービス料:月額550円)  
普通賃貸借1年契約(更新型)※  
※1、2回目の更新時5%の賃料改定あり。更新料は1回のみ。  
2回目以降の更新料は無い為、安心して永くお住まいいただけます

- スタイリッシュな外観タイル貼り
- カラーTVモニター付オートロック
- 24時間マンションセキュリティ
- 鍵デッドボルトと防犯サムターン
- 床フローリング仕様(白基調)
- エアコン2基標準装備
- オリジナルシステムキッチン
- 2口ガスコンロ
- バスルームとトイレを独立
- 温水シャワートイレ
- お湯張り機能付きバス
- シャンプードレッサー洗面台
- ★浴室換気乾燥機
- BS/110°CS/CATV(別途費用)
- 24時間受取可能宅配BOX
- 24時間利用可能ゴミ置場
- 駐輪場初回登録料5,500円
- 月極駐車場(空き状況、条件等要確認)
- 2人入居可能・外国籍入居可能
- 海外審査も可能



**24時間安心サポート**  
設備のトラブルに24時間365日の受付体制

**医療健康サービス 24**  
看護師が24時間365日相談可※適応条件有

※図面と現況が異なる場合、現況優先とさせていただきます。  
※退去時清掃費用、更新時更新費用等がございます。

# ZOOM東神田 1003

物件種別	間取り	賃料	管理費等
マンション	1LDK	202,000円	15,000円

敷金/保証金	202,000円	礼金/権利金	202,000円
敷引/償却金		更新料	1ヶ月(新賃料)
更新事務手数料			
その他費用	<small>[-一時金] 鍵交換費用(税込): 33,000円                  [月次費用] 家財保険+付帯サービス(税込): 1,835円                  (備考) ■契約時: 当月分+翌月分の賃料・管理費をお支払い頂きます ■解約時: ルームクリーニング費用及び借主負担分の原状回復費用をお支払い頂きます</small>		
物件所在地	東京都千代田区東神田2丁目4-8		
交通	都営新宿線 岩本町駅 徒歩5分 東京メトロ日比谷線 秋葉原駅 徒歩6分 総武線快速 馬喰町駅 徒歩6分		
間取り詳細	10階: LDK 9.40畳, 洋室 4.90畳		
構造	鉄筋コンクリート 10階 / 12階建		
面積	40.52㎡	向き	南
築年月	2019年6月21日	契約期間	普通借家契約 2年
退去日		入居時期	相談
駐車場	要問合せ 駐輪場		
設備	3口ガス(グリル付) 独立洗面台 脱衣室 浴室換気乾燥機 追焚 温水洗浄便座 室内洗濯機置場 角部屋		
入居諸条件	ペット不可, 二人入居可		
損害保険			
保証会社	必須 トーシンライフ、オリコフォレントインシュア、全保連/保証料: 初回=賃料等×50%、月額=賃料等×1%		
備考	■民泊利用不可 ■自転車: 月額500円 (契約時2年間一括払い※台数要確認) ■部屋タイプ: F ◆内見予約は『スマート内覧』◆■外国籍相談可(申込条件: 在留カード必須、日本語読み書き出来る方、連帯保証人必須: 日本人又は永住者)		

外観



その他

間取り図



新宿本店

新宿区新宿3-21-4新宿ニュータワービル1階  
TEL: 03-6279-2032



みずべや  
水商売のお部屋



あずま通り店

新宿区歌舞伎町1-8-3良川ビル2階  
TEL: 03-6205-5732