

高級賃貸マンション フュージョナル千住緑町

京成本線『千住大橋』駅徒歩10分
東京メトロ日比谷線・千代田線『北千住』駅徒歩15分



名称：フュージョナル千住緑町
所在地：東京都足立区千住緑町3丁目28番1号
構造：鉄筋コンクリート造 地上12階建
竣工：2021年3月
交通：京成本線『千住大橋』駅徒歩10分
東京メトロ日比谷線・千代田線『北千住』駅徒歩15分
条件：礼金1ヶ月/敷金0ヶ月
更新料 新賃料の1ヶ月分
文書事務手数料 11,000円(税込)
振替事務手数料 330円(税込)/月
鍵交換費用 33,000円(税込)
ステージ安心サポート24 19,800円(税込)
火災保険：18,000円~/2年
その他：保証会社加入のこと
～ご利用保証会社～
エポスROOM ID・ルームバンクインシュア
初回保証料：毎月支払合計額の50%
(学生プラン有：初回保証料 10,000円～)
月額保証料 800円
※保証人不要プランご相談可能
(保証会社利用しない場合は、敷金2ヶ月)

敷金0!

※ライフラインに関して※※申込自由※

※電気含むその他ライフライン→ライフライン取次業者からご案内
事前にご案内をお願いします! ※対象物件あり

留学生プラン有(連帯保証人不要)

初回保証料：毎月支払い合計額の100～120%
(最低保証料 50,000円)

※初回 120%の場合、we chat pay/銀聯カードでの決済可
(別途、賃料+管理費の2%の手数料がかかります。)

月額保証料 800円

外国人サポートプラン利用料 10,800円/年(初年度より)

独立洗面台

～～設備～～

- *TVモニター付オートロック
- *2口ガスシステムキッチン
- *独立洗面化粧台(シャンプードレッサー)
- *浴室換気暖房乾燥機
- *ウォシュレット
- *室内洗濯防水パン
- *敷地内ゴミ置き場
- *エアコン1基
- *敷地内ゴミ置き場
- *BS・CSアンテナ
- *宅配ボックス・メールボックス
- *インターネット無料 Wi-Fi (シーファイブ) 他回線利用不可
- *駐輪場 ※空状況・料金要確認



※参考写真※

WeChat Pay 微信支付 UnionPay 銀聯
決済可能です!
※詳細は要問い合わせ※

※転貸不可

ネット・wi-fi 無料♪

【募集条件】

号室	賃料	間取り	専有面積	現況
1102	89,000円	1K	25.51㎡	12/20空予定
管理費 15,000円				

※初期費用のお支払いにクレジットカード決済をご利用可
※法人様契約の際の諸条件は別途お問い合わせください



新宿本店

新宿区新宿3-21-4新宿ニューターワビル1階
TEL: 03-6279-2032



みずべや
水商売のお部屋



あずま通り店

新宿区歌舞伎町1-8-3良川ビル2階
TEL: 03-6205-5732

貸マンション

浅草橋駅

GENOVIA浅草橋green veil 603

間取り
1K

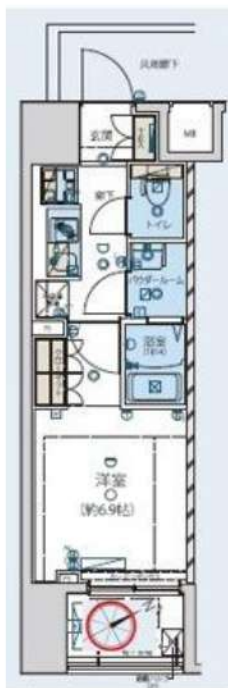
専有面積
25.51㎡

築年月
2014年11月



チェックポイント！

主要採光面：南東向き、ベット相隣 小型犬可 猫可、保証人不要、ルームシェア不可、常時ゴミ出し可能、分譲タイプ、角部屋、24時間換気システム、B・T別、シャワー、浴室乾燥機、トイレ、温水洗浄便座、洗面所、洗面台、洗面所独立、ガスコンロ付、2口コンロ、システムキッチン、収納スペース、クローゼット、シューズボックス、室内洗濯機置場、洗濯機置場、給湯、都市ガス、フローリング、エアコン、CS、BS端子、CATV、光ファイバー、ダブルロックドア、オートロック、モニターインターホン、ディンプルキー、防犯カメラ、火災警報器（報知機）、バルコニー、エレベーター、宅配BOX



物件種目	貸マンション
最寄駅	浅草橋
間取タイプ	1K
賃貸条件	賃料 115,000円 礼金1ヶ月 敷金なし 保証金なし

物件所在地	東京都台東区柳橋2丁目1-5		
交通	都営浅草線 浅草橋 徒歩4分		
建物	建物名	GENOVIA浅草橋green veil 603	
	構造・規模	RC 13階建/6階部分	
	使用部分積	25.51㎡	
	間取内訳	洋室6.9・K2	
築年月	2014年11月	契約期間	2年
管理費等	10,000円/月 共益費なし 雑費なし		
駐車場	なし		
現況	空家	入居可能時期	相談
設備	B・T別、シャワー、浴室乾燥機、トイレ、温水洗浄便座、洗面所、洗面台、洗面所独立、ガスコンロ付、2口コンロ、システムキッチン、収納スペース、クローゼット、シューズボックス、室内洗濯機置場、洗濯機置場、給湯、都市ガス、フローリング、エアコン、CS、BS端子、CATV、光ファイバー、ダブル...		
保険等	不要		
備考	短期解約違約、指定の引越業者あり。指定の電力会社あり。ペット可(礼金1ヶ月追加、設備充実のマンションです。事務所・SOHO 利用不可。図面と現況が異なる場合は、現況が優先となります。更新事務手数料：5,000円(税別)。クリーニング代、退去時別途。株式会社じじろサポート24(火災保険付き)月額2,000円(税別)。契約事務手数料：5,500円 室内消毒代：16,500円 更新料：新賃料 15ヶ月 賃貸保証：加入要(初回) 総賃料の80%~(月額) 総賃料の1%~(決済サービス料) 500円(税別/月) 鍵交換代等：有 38,500円~ 利用駅1：JR総武・中央線行線 浅草橋 徒歩5分 利用駅2：JR総武・中央線行線 両国 徒歩14分		

新宿本店

新宿区新宿3-21-4新宿ニューターワビル1階
TEL：03-6279-2032



みずべや
水商売のお部屋



あずま通り店

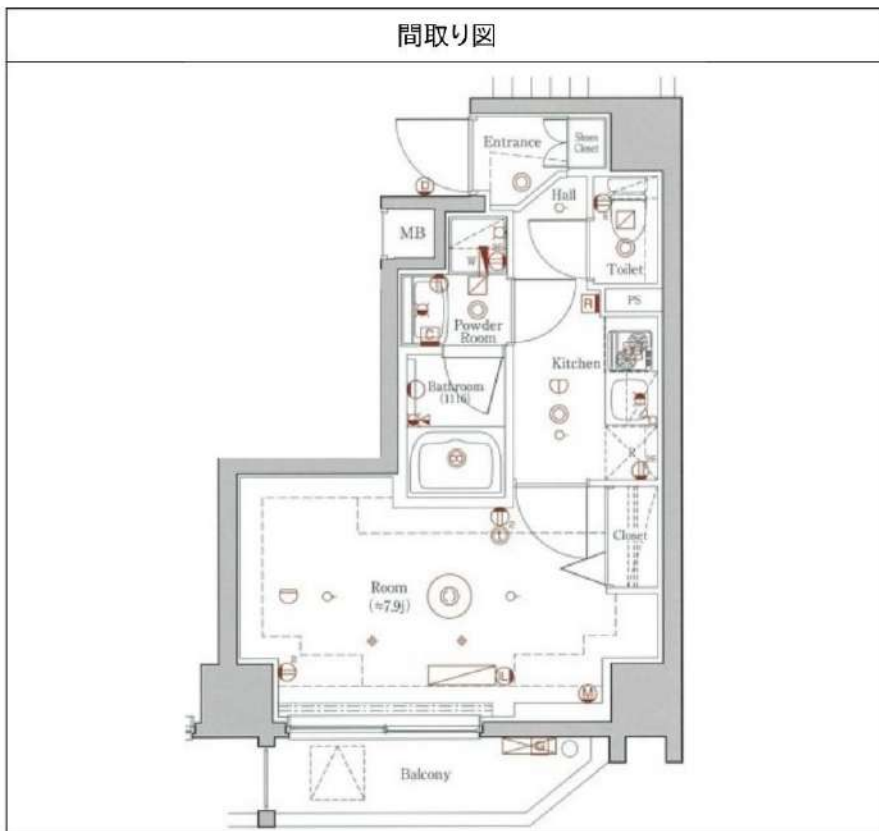
新宿区歌舞伎町1-8-3良川ビル2階
TEL：03-6205-5732

ジェノヴィア新御徒町スカイガーデン 901

物件種別	間取り	賃料	管理費等
マンション	1K	115,000円	15,000円

ペット可2匹可 高級賃貸マンション 人気の角部屋 洗面所完全独立タイプ

ペット可2匹可 高級賃貸マンション 人気の角部屋 洗面所完全独立タイプ



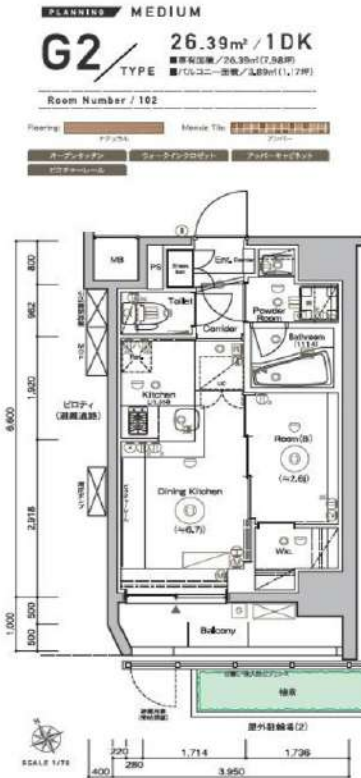
敷金/保証金	115,000円	礼金/権利金	115,000円
敷引/償却金	115,000円	更新料	1.5ヶ月(新賃料)
更新事務手数料			
その他費用			
物件所在地	東京都台東区元浅草3丁目18-16		
交通	東京メトロ銀座線 稲荷町駅 徒歩6分 都営大江戸線 新御徒町駅 徒歩6分 山手線 上野駅 徒歩14分		
間取り詳細			
構造	鉄筋コンクリート 9階 / 13階建		
面積	26.45㎡	向き	北
築年月	2019年2月	契約期間	普通借家契約 2年
退去日		入居時期	2026年1月15日
駐車場	バイク置き場		
設備	浴室乾燥, 24時間換気システム, ガス給湯, バストイレ別, CS, シャワー, 2口コンロ, ガスキッチン, 湯水洗浄便座, エアコン, 室内洗濯機置場, 押入, BS, CATV, 人感照明センサー, モニタ付オートロック, 洗面化粧台, クローゼット, フローリング, トイレ有, ガスコンロ, ユニットバス, バス有, シューズボックス, システムキッチン, TVインターホン, デザイナーズ, エレベーター, 外壁タイル張り, 風除室, 宅配BOX		
入居諸条件	ペット可, 事務所不可, 二人入居可		
損害保険	要 23,000円(2年)		
保証会社	可 保証会社必須/～50%		
備考	■入居中サポート/21450円 ■抗菌代/17600円 ■事務手数料/11000円 ■保証会社必須/～50% ■保険/23000円 ■鍵費用/22000円 ■契約期間(2年普借) ※違約金有 ☆AZPの賃料+1万円でスーパーゼロプラン適用 ★0 ■ペット飼育時条件有		

新宿本店 新宿区新宿3-21-4新宿ニュータウンビル1階 TEL: 03-6279-2032
 
みずべや 水商売のお部屋
 
あずま通り店 新宿区歌舞伎町1-8-3良川ビル2階 TEL: 03-6205-5732

SYFORME UENO Asyl Court

102 号室

分譲賃貸マンション「SYFORME(シーフォルム)」シリーズならではのスタイリッシュなデザインと充実設備がポイントです。



利回りくん



【設備・条件その他】

エレベーター、宅配ボックス、敷地内ごみ置き場、バルコニー、フローリング、エアコン、BS、CS、ネット使用料不要、分譲賃貸、システムキッチン、カウンターキッチン、バストイレ別、浴室乾燥機、温水洗浄便座、洗面所独立、洗面台、ウォークインクローゼット、シューズボックス、オートロック、ディンプルキー、防犯カメラ、モニター付きオートロック、保証会社利用可、外国人可、学生向け、カップル向け、新婚さん向け、小型犬可、猫可

※図面と現況が異なる場合は現況を優先いたします。

賃料

117,000円

共益費	8,000円		
敷金	1ヶ月	礼金	1ヶ月

所在地

東京都台東区東上野4丁目

交通

山手線上野駅 徒歩5分
 銀座線上野駅 徒歩7分
 銀座線 稲荷町駅 徒歩7分

建物

構造・規模	鉄筋コンクリート・9階建		
所在階	1階	間取	1DK
築年月	2017年9月	方角	南西
平米数	壁芯26.39㎡	バルコニー面積	3.89㎡
種別	普通借家契約	契約期間	2年

契約

解約予告	2ヶ月前 (大手法人の場合相談可)		
更新料	1ヵ月	ペット	可能

その他

火災保険	20,000円	鍵交換代	33,000円
室内清掃費	52,800円 (退去時)		
入居者サポート	SYLAプレミアムクラブ加入 24,200円(税込)/2年 更新時より 26,400円(税込)/2年		

保証会社

クレディセゾン 他取り扱い有り
 初回40%、以降10,000円/年(総賃料15万円以上:14,000円/年)~
 外国籍の方 GTNを利用。初回保証料100%(最低保証料40,000円)、月額保証料1,000円

引渡

入居時期	相談		
現況	空家	解約予定日	-

備考

◆お申込時、当社が運営するサービス「利回りくん」にも申込情報が登録されます。入居後、本登録を行う事ですぐにサービスを利用する事ができます。※本サービスの登録は無料です。
 ◆ペット飼育可の場合: ペット飼育時は敷金1ヶ月積み増し。
 ◆内見開始日前の申込: 先行契約のみ申込可

新宿本店 新宿区新宿3-21-4新宿ニュータワービル1階
 TEL: 03-6279-2032



みずいべや
 水商売のお部屋



あずま通り店 新宿区歌舞伎町1-8-3良川ビル2階
 TEL: 03-6205-5732

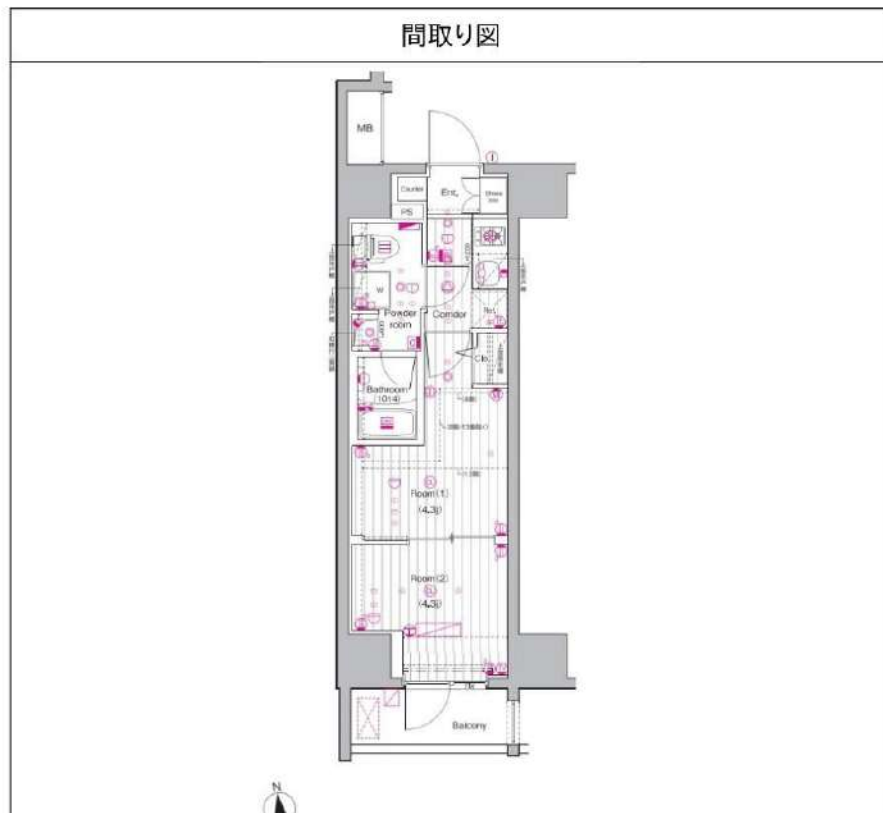
PREMIUM CUBE 上野 401

物件種別	間取り	賃料	管理費等
マンション	2K	134,500円	15,000円

【インターネット無料:シーファイブ】ペット可 築浅高級分譲賃貸マンション 使い分け可能な2Kのお部屋!

【インターネット無料:シーファイブ】ペット可 築浅高級分譲賃貸マンション 使い分け可能な2Kのお部屋!

敷金/保証金	134,500円	礼金/権利金	134,500円
敷引/償却金	134,500円	更新料	1.5ヶ月(新賃料)
更新事務手数料			
その他費用			
物件所在地	東京都台東区東上野2丁目8-1		
交通	山手線 上野駅 徒歩8分 都営大江戸線 新御徒町駅 徒歩4分 東京メトロ日比谷線 仲御徒町駅 徒歩7分		
間取り詳細	洋室 4.30畳		
構造	鉄筋コンクリート 4階 / 14階建		
面積	25.23㎡	向き	南
築年月	2024年3月	契約期間	普通借家契約 2年
退去日		入居時期	2026年4月7日
駐車場	バイク置き場		
設備	浴室乾燥, 24時間換気システム, ガス給湯, バス・トイレ別, CS, 押入, 2口コンロ, ガスキッチン, 温水洗浄便座, エアコン, 室内洗濯機置場, シャワー, BS, 人感照明センサー, モニタ付オートロック, 洗面化粧台, ネット使用料不要, クローゼット, フローリング, システムキッチン, トイレ有, ガスコンロ, ユニットバス, バス有, シューズボックス, TVインターホン, デザイナーズ, エレベーター, 外壁タイル張り, 風除室, 宅配BOX		
入居諸条件	ペット可, 事務所不可, 二人入居可		
損害保険	要 23,000円(2年)		
保証会社	可 保証会社必須/～50%		
備考	■入居中サポート/21450円 ■抗菌代/17600円 ■事務手数料/11000円 ■保証会社必須/～50% ■保険/23000円 ■鍵費用/22000円 ■契約期間(2年普借)※違約金有☆AZPの賃料+1万円でスーパーゼロプラン適用★0 ■ペット飼育時条件有		



新宿本店 新宿区新宿3-21-4新宿ニュータウンビル1階 TEL: 03-6279-2032
みずべや 水商売のお部屋
あずま通り店 新宿区歌舞伎町1-8-3良川ビル2階 TEL: 03-6205-5732

ベルグレード浅草 1002

物件種別	間取り	賃料	管理費等
マンション	1LDK	170,000円	20,000円

【Wi-Fiインターネット無料※FGBB】ペット可 高級分譲賃貸マンション 人気のウォークインクローゼット付き!

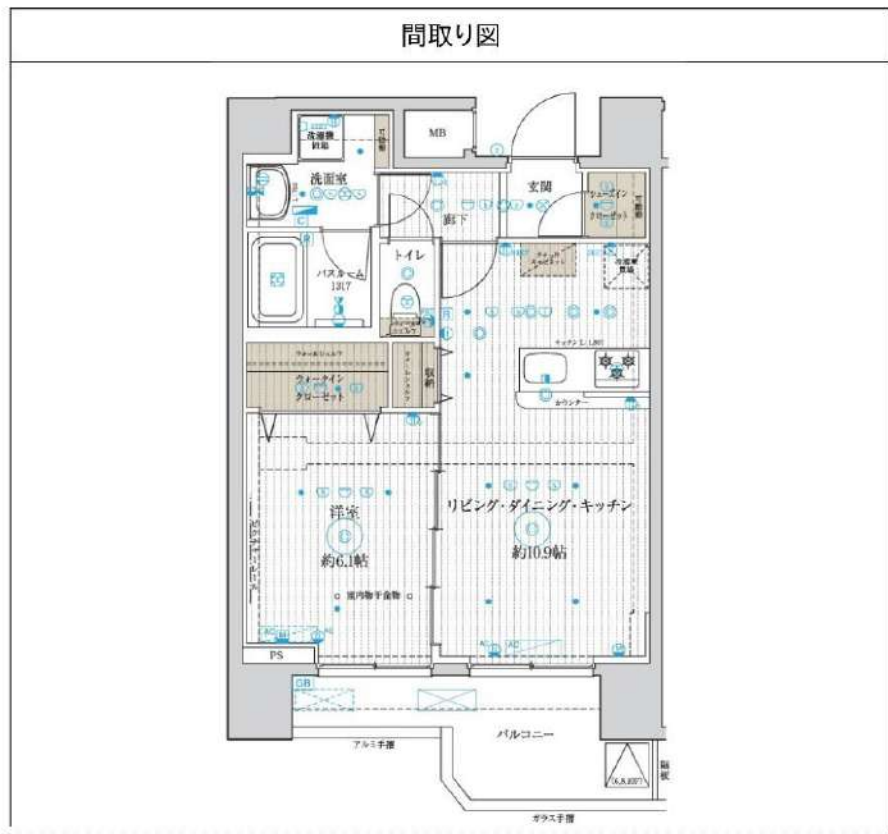
【Wi-Fiインターネット無料※FGBB】ペット可 高級分譲賃貸マンション 人気のウォークインクローゼット付き!

敷金/保証金	170,000円	礼金/権利金	170,000円
敷引/償却金	170,000円	更新料	1.5ヶ月(新賃料)
更新事務手数料			
その他費用			
物件所在地	東京都台東区浅草5丁目19-7		
交通	つくばエクスプレス 浅草[つくばEXP]駅 徒歩9分 東京メトロ銀座線 浅草駅 徒歩16分 都営浅草線 浅草駅 徒歩15分		
間取り詳細	洋室 6.1畳		
構造	鉄筋コンクリート 10階 / 11階建		
面積	43.00㎡	向き	南東
築年月	2022年9月	契約期間	普通借家契約 2年
退去日		入居時期	2026年3月2日
駐車場	バイク置き場		
設備	24時間換気システム, カウンターキッチン, 浴室乾燥, ガス給湯, バス・トイレ別, CS, シャワー, ガスキッチン, 温水洗浄便座, エアコン, 室内洗濯機置場, 押入, BS, ウォークインクローゼット, 人感照明センサー, モニタ付オートロック, 洗面化粧台, ネット使用料不要, クローゼット, 3口以上コンセント, フローリング, トイレ有, ガスコンロ, ユニットバス, バス有, 追い焚き風呂, シューズウォークインクローゼット, TVインターホン, デザイナーズ, エレベーター, 外壁タイル張り, 風除室, 宅配BOX		
入居諸条件	ペット可, 事務所不可, 二人入居可		
損害保険	要 25,000円(2年)		
保証会社	可 保証会社必須/～50%		
備考	■入居中サポート/21450円 ■抗菌代/17600円 ■事務手数料/11000円 ■保証会社必須/～50% ■保険/25000円 ■鍵費用/25300円 ■契約期間(2年普借)※違約金有☆AZPの賃料+1万円でスーパーゼロプラン適用★0 ■ペット飼育時条件有		

外観



その他



新宿本店 新宿区新宿3-21-4新宿ニュータワービル1階
TEL: 03-6279-2032



みざや
水商売のお部屋



あずま通り店 新宿区歌舞伎町1-8-3良川ビル2階
TEL: 03-6205-5732

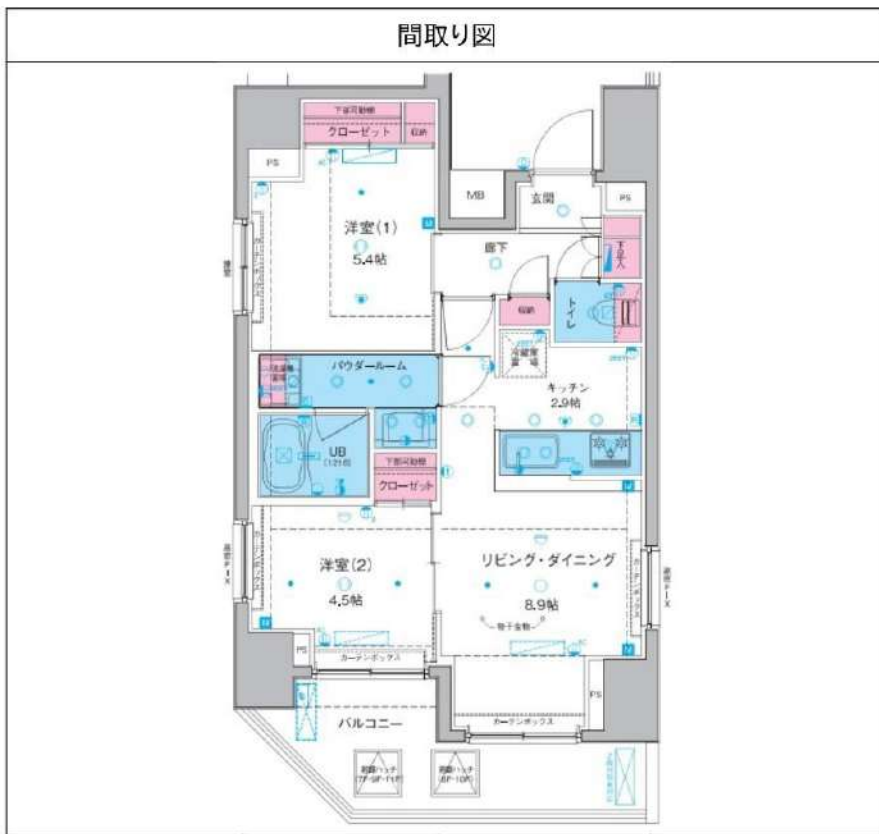
ジェノヴィア東日暮里グリーンヴェール 701

物件種別	間取り	賃料	管理費等
マンション	2LDK	200,000円	21,000円

ペット可 高級分譲賃貸マンション 高層階で角部屋二面採光!おしゃれなカウンターキッチン!オートロックとモニター付きインターホンでお子様のいるファミリーも安心のセキュリティー!

ペット可 高級分譲賃貸マンション 高層階で角部屋二面採光!おしゃれなカウンターキッチン!オートロックとモニター付きインターホンでお子様のいるファミリーも安心のセキュリティー!

敷金/保証金	200,000円	礼金/権利金	200,000円
敷引/償却金	200,000円	更新料	1.5ヶ月(新賃料)
更新事務手数料			
その他費用			
物件所在地	東京都荒川区東日暮里4丁目36番23号		
交通	山手線 鶯谷駅 徒歩6分 山手線 日暮里駅 徒歩13分 東京メトロ日比谷線 入谷駅 徒歩12分		
間取り詳細	LDK 8.9畳		
構造	鉄筋コンクリート 7階 / 11階建		
面積	51.53㎡	向き	西
築年月	2016年6月	契約期間	普通借家契約 2年
退去日		入居時期	2026年2月27日
駐車場	駐輪場		
設備	浴室乾燥, ガス給湯, バス・トイレ別, CS, 押入, ガスキッチン, 温水洗浄便座, エアコン, 室内洗濯機置場, シャワー, BS, モニタ付オートロック, システムキッチン, クローゼット, 3口以上コンロ, フローリング, トイレ有, ガスコンロ, ユニットバス, バス有, 追い焚き風呂, シューズボックス, 洗面化粧台, TVインターホン, デザイナーズ, エレベーター, 外壁タイル張り, 宅配BOX		
入居諸条件	ペット可, 事務所不可, 二人入居可		
損害保険	要 25,000円(2年)		
保証会社	可 保証会社必須/～50%		
備考	■入居中サポート/21450円 ■抗菌代/17600円 ■事務手数料/11000円 ■保証会社必須/～50% ■保険/25000円 ■鍵費用/25300円 ■契約期間(2年普借) ※違約金有☆AZPの賃料+1万円でスーパーゼロプラン適用★0 ■ペット飼育時条件有		



新宿本店

新宿区新宿3-21-4新宿ニュータワービル1階
TEL: 03-6279-2032



みずぺや
水商売のお部屋



あずま通り店

新宿区歌舞伎町1-8-3良川ビル2階
TEL: 03-6205-5732