

築浅分譲賃貸マンション

グランフォース谷在家

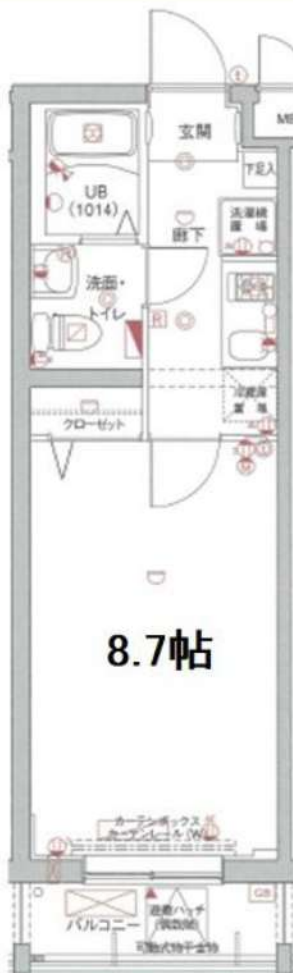
築浅！南向き！駅徒歩2分！ペット飼育可能！

★402号室★

※南向き



♪ペット相談可
※猫or小型犬1匹まで



～設備～

- ★オートロック・防犯カメラ
- ★エレベーター前モニター
- ★ディンプルキー
- ★24時間セキュリティ
- ★敷地内ごみ置き場
- ★宅配ボックス
- ★システムキッチン
- ★2口ガスコンロ
- ★浴室換気暖房乾燥機
- ★独立洗面化粧台
- ★脱衣所スペース
- ★ウォシュレット
- ★エアコン完備



8.7帖

二人
入居可

号室	タイプ	専有面積	賃料	共益費	入居日
402	B	25.37㎡	73,000円	15,000円	即日

敷金:なし 礼金:1ヶ月 更新料:新賃料の1ヶ月分のみ
ペット飼育時:礼金2ヶ月 ※解約予告1ヶ月前(書面による通知必要)

- 【物件概要】◆住居表示/東京都足立区谷在家3-18-16 ◆構造規模/鉄筋コンクリート造地上5階建
◆交通/日暮里・舎人ライナー「谷在家」駅徒歩2分 ◆施工/2018年12月 ◆総戸数/25戸
【備考】◆保証会社必須(全保連60%) ◆火災保険 20,000円(2年) ◆アクセス24 12,000円(税別・初回のみ)
◆鍵交換手数料 26,000円(税別) ◆駐車場(1台) ◆駐輪場(26台)
※駐車場・駐輪場をご利用の場合は建物管理会社への確認が必要となります。

※図面と現況が異なる場合、現況を優先とします。※2年以内の解約は違約金(賃料等の2ヶ月分)が発生します。

★内見現地対応★

新宿本店 新宿区新宿3-21-4新宿ニュータウンビル1階
TEL: 03-6279-2032



みずべや
水商売のお部屋



あずま通り店 新宿区歌舞伎町1-8-3良川ビル2階
TEL: 03-6205-5732

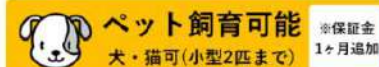
FOR RENT

グラントゥールス田端 501号室

高崎線尾久駅 徒歩5分

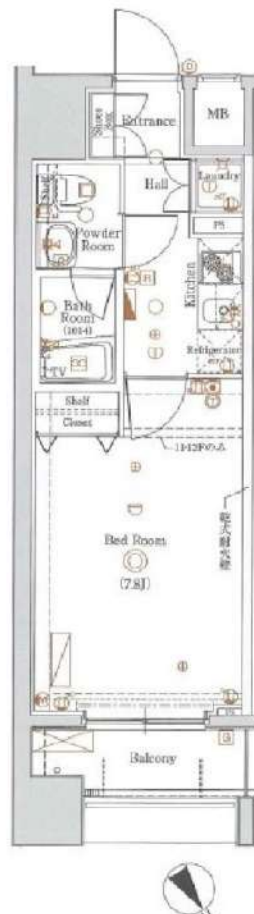
山手線田端駅 徒歩14分
都電荒川線荒川遊園地前駅 徒歩9分
分譲賃貸マンション

角部屋

TVモニター付
オートロック浴室
乾燥機共用部
VR内見専有部
VR内見

ペット飼育可能

犬・猫可(小型2匹まで)

※保証金
1ヶ月追加浴室
TV付き宅配
ボックス付専有部のVR内見はマンション内の同タイプの別部屋です。
間取り・建具の色等が実際の部屋と異なる場合があります。

※図面と現況が異なる場合は、現況を優先致します。

賃料	94,000円	管理費	12,000円
間取	1K	専有面積	壁芯25.50㎡
保証金	1ヵ月	礼金	0ヵ月
敷金	0ヵ月	更新料	1.5ヵ月

住居表示	東京都荒川区西尾久4丁目25-9		
建築構造	鉄筋コンクリート地上12階	所在階	5階
入居日	相談	建物竣工	2009年6月
現況	居住中	退去予定日	2025年12月31日
ペット飼育	可能	くらしど24	2年16,500円
火災保険料	少額短期保険 2年18,000円～	鍵交換代	24,200円

設備					

備考	■インターネット「Ucom光」(別途契約)	
	■保証会社必須	
	■解約2ヶ月前予告 ■短期解約違約金有	
	■ペット飼育の場合保証金1ヶ月追加	
■入居審査後、インターネット・電気・ガス・水道のご利用に関し、業者よりお電話させていただきます。		
■駐輪場・駐車場等の確認は共用部管理会社へお問い合わせください。		
■居住中・完成前の物件は全て先行契約になります。		
■共用部管理会社：㈱日本コミュニティー 03-5366-1222		

保証会社	【初回】賃料+管理費合計の50%	53,000円
第1候補	【月次】賃料+管理費合計の1.5%	1,590円

短期違約金	1年未満：総賃料2ヶ月分 (212,000円)
	2年未満：総賃料1ヶ月分 (106,000円)

原状回復 要項	■貸室内の清掃(基本料金(別途消費税)～30㎡：48,000円、～50㎡：63,000円、～60㎡：73,000円、61㎡～：専有面積に依る)
	■エアコンクリーニング(1台：13,000円税別)
	■ペット飼育可能物件の場合はペット飼育のお客様退去時、消臭消毒費用(15,000円税別)はご負担いただきます。
	■保証金は貸主受領時に全額償却されます。預かり金ではありません。退去時原状回復で借主が負担すべき費用の内、保証金の額までは貸主負担に変更することとし、借主への請求から差し引かれます。

新宿本店

新宿区新宿3-21-4新宿ニュータウンビル1階
TEL：03-6279-2032みずべや
水商売のお部屋

あずま通り店

新宿区歌舞伎町1-8-3良川ビル2階
TEL：03-6205-5732

GENOVIA南千住 V skygarden 0603 部屋タイプ: C反転type

日比谷線「南千住」駅 徒歩8分 常磐線「南千住」駅 徒歩10分

～賃貸マンション～インターネットWi-Fi無料～ペット飼育可（大型犬・猫・多頭飼いい可）～2沿線以上利用可能～2人入居相談可能～外国籍相談可能～外国籍家賃：クレカ・QR決済可（条件有）～



反転タイプ



反転タイプ



↑写真載せてます！
転用OK！
承諾不要です！



賃料	95,000円		
共益費	10,000円	間取り	1K
敷金	0ヶ月	礼金	0ヶ月
物件種別	賃貸マンション	契約内容	普通借家
所在地	東京都台東区清川2丁目35番5		
間取詳細	洋室7.5帖6階		
構造・規模	鉄筋コンクリート8階建/6階部分		
共用部	バイク置き場（敷金1ヶ月）・駐輪場		
専有面積	壁芯25.30㎡	向き	南
築年月	2021年6月	契約期間	2年
入居時期	予定2026年2月下旬		
更新料	新賃料の1ヶ月		
解約予告	2ヶ月前		
保証会社	一番手「RBI」初回保証料：40%（ペット飼育時60%） 外国籍：100%+外国籍サポート年間10,800円 （※審査により変更有・要確認） 外国籍家賃：クレカQR決済可（既存の保証料+2%/月） ★RBI安心サポート： 家賃保証月額料金+家財保険+家賃引落手数料+mamorocca →全て付帯して2,700円/月(税込)		
保険	有火災保険（保証会社により変化）		
室内清掃費用	38,500円		
その他初期費用（税込）	鍵交換費用（任意）：27,500円、消臭抗菌サービス：11,000円、外国人サポートプラン：10,800円、契約事務手数料：11,000円		
ポイント・特徴	ペット飼育時：敷金1ヵ月積増（解約時償却） 短期解約違約金：1年未満の解約で総賃料1ヵ月分 外国籍初期費用・家賃：クレカ・QR決済可（条件有） 留学生・ワーホリの方：敷金1ヵ月追加（解約時返還）		

※図面と現況が異なる場合は、現況優先となります。情報掲載日 2025/12/4



新宿本店 新宿区新宿3-21-4新宿ニュータワービル1階
TEL：03-6279-2032



みずもや
水商売のお部屋



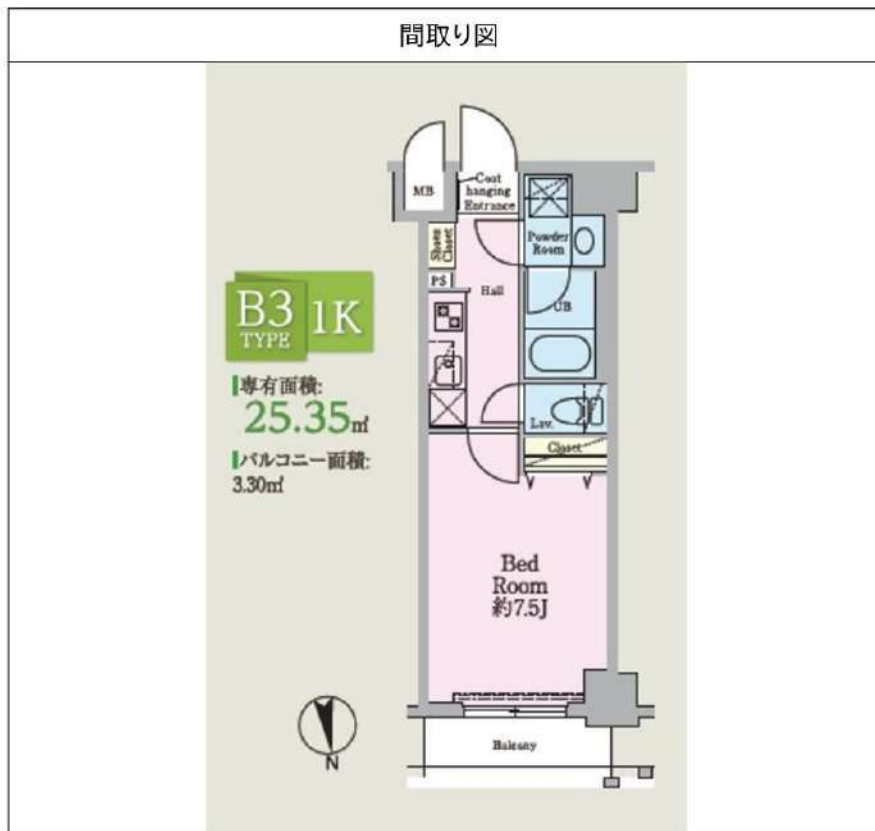
あずま通り店 新宿区歌舞伎町1-8-3良川ビル2階
TEL：03-6205-5732

HY's 綾瀬駅前 0304

物件種別	間取り	賃料	管理費等
マンション	1K	97,000円	12,000円

インターネット Wi-Fi 無料!!

ライブズでんき加入で電気代1ヶ月分無料!!
【※内見予約はいい生活スクエアよりお願いします。】



敷金/保証金	0円	礼金/権利金	97,000円
敷引/償却金		更新料	1.5ヶ月 (新賃料)
更新事務手数料			
その他費用	[一時金] 事務手数料: 11,000円, 鍵交換代: 38,500円 [月次費用] naviサポート: 990円 [備考] 解約予告2ヶ月前・更新料1.5ヶ月		
物件所在地	東京都足立区綾瀬2丁目18-5		
交通	常磐線各停 綾瀬駅 徒歩2分 東京メトロ千代田線 綾瀬駅 徒歩2分		
間取り詳細	洋室 7.50		
構造	鉄筋コンクリート 3階 / 8階建		
面積	25.35㎡	向き	北
築年月	2021年7月2日	契約期間	普通借家契約 2年
退去日	2025年12月31日	入居時期	2026年1月下旬 予定
駐車場	有 (敷地内) 駐輪場 バイク置き場		
設備	24時間換気システム, 2口コンロ, BS, CS, TVインターホン, エアコン, ガスコンロ設置済, ガス給湯, クローゼット, システムキッチン, シューズボックス, ネット使用料不要, バス・トイレ別, マルチメディアコンセント, 温水洗浄便座, 火災報知機, 室内洗濯機置場, 人感照明センサー, 洗面化粧台, 洗面所独立, 浴室乾燥, 浴室暖房, エレベーター, 宅配BOX, 敷地内ゴミ置き場		
入居諸条件	ペット相談, 楽器使用不可, 事務所不可, 法人可		
損害保険	要 フレックス少額短期保険 18,000円 (2年)		
保証会社	必須 初回保証料(賃料+管理費+naviサポート等)×50%~(外国籍の方80%~)月次保証料1%~		
備考	【申込審査時に本人確認のご連絡を致します。】インターネット Wi-Fi 無料!! ☆ペット飼育 猫・小型犬1匹まで可 飼育時、別途敷金1ヶ月 短期解約違約金有(1年未満解約の場合賃料の1ヶ月分) ライブズでんき加入で電気代1ヶ月分無料!!入居者様専用アプリ(いい生活Home)の登録が必須となっております。【申込審査時に本人確認のご連絡を致します。】		

新宿本店 新宿区新宿3-21-4新宿ニュータウンワビル1階 TEL: 03-6279-2032
 
みずべや 水商売のお部屋
 
あずま通り店 新宿区歌舞伎町1-8-3良川ビル2階 TEL: 03-6205-5732

貸マンション

稲荷町駅

ガリシア東上野(ガリシアヒガシウエノ) 701

間取り
1K

専有面積
25.83㎡

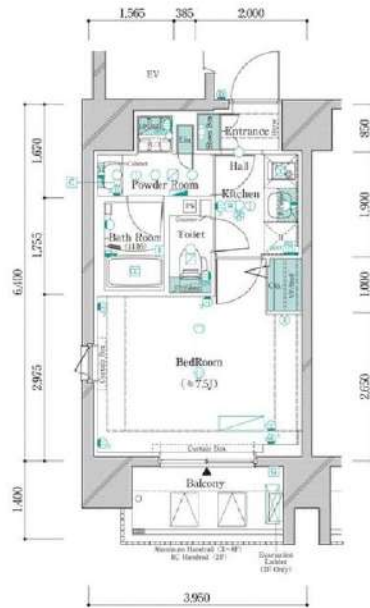
築年月
2022年05月



インターネット・Wi-Fi無料 上野駅徒歩圏の好立地

チェックポイント!

駐輪場有主要採光面：南向き社宅可、二人入居可、デザイナーズ外観タイル張り、常時ゴミ出し可能、分譲タイプ、角部屋24時間換気システム、閑静な住宅街、B・T別、シャワー浴室暖房浴室乾燥機、トイレ温水洗浄便座洗面所洗面台洗面所独立、ガスコンロ付、2口コンロ、システムキッチン収納スペース、金庫収納クローゼット、シューズボックス、室内洗濯機置場、洗濯機置場、給湯都市ガス、フローリング全居室フローリング、冷暖房、エアコン、全居室エアコン、C.S.B.S端子、MMコンセント、インターネット対応、インターネット使用料無料、ダブルロックドア、オートロック、モニター付オートロック、モニター付インターホン、ディンプルキー、防犯カメラ付。



物件種目	貸マンション
最寄駅	稲荷町
間取タイプ	1K
賃賃条件	賃料 122,000円
	礼金1ヶ月 敷金なし 保証金なし

物件所在地	東京都台東区東上野6丁目12-2		
交通	東京メトロ銀座線 稲荷町 徒歩4分		
建物	建物名	ガリシア東上野(ガリシアヒガシウエノ) 701	
	構造・規模	RC 14階建/7階部分	
	使用部分積	25.83㎡	
	間取内訳	洋 7.5	
築年月	2022年05月	契約期間	2年
管理費等	なし 共益費12,000円/月		
駐車場			
現況	居住中	2025年12月22日退去予定	入居可能時期 2026年1月中旬予定
設備	B・T別、シャワー浴室暖房浴室乾燥機、トイレ温水洗浄便座洗面所洗面台洗面所独立、ガスコンロ付、2口コンロ、システムキッチン、収納スペース、全居室収納、クローゼット、シューズボックス、室内洗濯機置場、洗濯機置場、給湯、都市ガス、フローリング、全居室フローリング、冷暖房、エアコン。		
保険等	要 2,530円		
備考	火災保険及び地震24時間駆け付け、近隣トラブル解決支援、維持サービスが付いた入居者様への安心サービス「B・R1プライムプラス」への加入が必須となります。(月額2,530円)※申込みは「インジゴB」よりお手続きください。更新事務手数料：新賃料0.5ヶ月 先行契約のみ、＜賃貸保証＞個別のジャックスエスエスカード※①、②が審査落ちの場合別途ホームバンクインシュアにじいのインシュアにて審査可。※法人契約の場合必須 外回務の場合：ニッセイインシュア(WAKUSI)保証 初回合計家賃100%、2%/月、敷金追加1ヶ月(学生の場合さらに追加1ヶ月) ※別添の申込書(別紙)株式会社AWKUSIに5%増しの申込書(申込書) 契約です。詳細はA・T・Bをご参照ください。 B・R1プライムプラス：2,530円/月 更新料：新賃料1ヶ月 賃貸保証：加入費(個人)：(株式会社)ジャックス[V.I.C.C.S-ONE] 初回合計家賃50%、1%/月、10,500円/年(株式会社)エスエスカード[R.O.O.M 1D] 初回合計家賃50%、1.5%/月、年間更新料無し(法人契約も可) 搬入代等：有 38,500円※ 利用家1：J・R東武新橋線 上野駅徒歩8分 利用家2：東京メトロ銀座線 田町駅徒歩11分		

新宿本店

新宿区新宿3-21-4新宿ニートーワビル1階
TEL: 03-6279-2032



みずべや
水商売のお部屋



あずま通り店

新宿区歌舞伎町1-8-3良川ビル2階
TEL: 03-6205-5732

GENOVIA隅田川east skygarden 0105

部屋タイプ：D

京成本線「千住大橋」駅 徒歩9分 千代田線「北千住」駅 徒歩18分

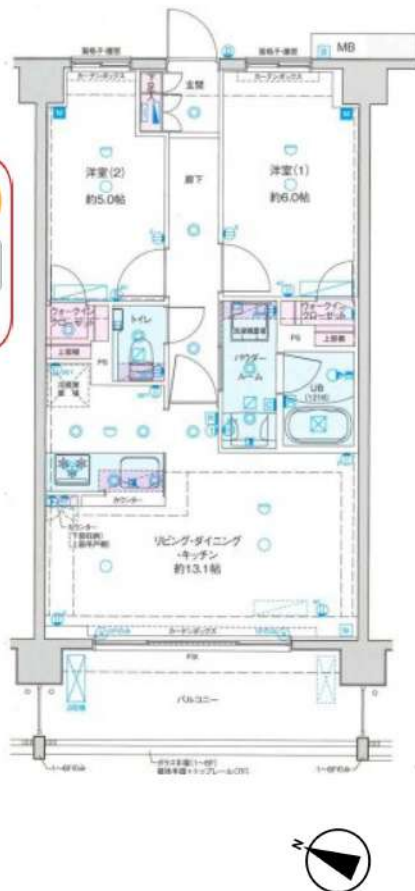
～賃貸マンション～インターネットWi-Fi無料～ペット飼育可（大型犬・猫・多頭飼可）～2沿線以上利用可能～2人入居相談可能～外国籍相談可能～外国籍家賃：クレカ・QR決済可（条件有）～



★上記、初期費用決済可！お家賃もご相談可能！
※外国人サポートプラン加入の方限定



↑写真載せてます！
転用OK！
承諾不要です！



賃料	151,000円		
共益費	15,000円	間取り	2LDK
敷金	0ヶ月	礼金	1ヶ月
物件種別	賃貸マンション	築年月	2019年8月
所在地	東京都足立区千住緑町1丁目24-1		
間取り詳細	洋室5帖1階,洋室6帖1階,LDK13.1帖1階		
構造・規模	鉄筋コンクリート7階建/1階部分		
共用部	駐車場（敷金1ヶ月）・バイク置き場（敷金1ヶ月）・駐輪場		
専有面積	壁芯54.57㎡	向き	西
契約内容	普通借家	契約期間	2年
入居時期	予定2026年2月下旬		
更新料	新賃料の1ヶ月		
解約予告	2ヶ月前		
保証会社	一番手「RB」初回保証料：40%（ペット飼育時60%） 外国籍：100%+外国籍サポート年間10,800円 （※審査により変更有・要確認） 外国籍家賃：クレカQR決済可（既存の保証料+2%/月） ★RB安心サポート： 家賃保証月額料金+家財保険+家賃引落手数料+mamorocca →全て付帯して2,700円/月(税込)		
保険	有火災保険（保証会社により変動）		
室内清掃費用	60,500円		
その他初期費用(税込)	鍵交換費用（任意）：55,000円、消臭抗菌サービス費用： 11,000円、契約事務手数料：11,000円、外国人サポートプラン：10,800円		
ポイント・特徴	ペット飼育時：敷金1ヵ月積増（解約時償却）短期解約違約金：1年未満の解約で総賃料1ヵ月分 外国籍初期費用・家賃：クレカ・QR決済可（条件有）留学生・ワーホリの方：敷金1ヵ月追加（解約時返還）		

※図面と現況が異なる場合は、現況優先となります。情報掲載日 2025/12/4

- ペット飼育可
- 2人入居可
- ルームシェア可
- 高齢者相談
- オートロック
- 宅配ボックス
- エアコン
- 温水洗浄便器
- 追い焚き機能
- モニター付きインターホン
- エレベーター
- 都市ガス

新宿本店 新宿区新宿3-21-4新宿ニュータワービル1階
TEL：03-6279-2032



みみべや
水商売のお部屋



あずま通り店 新宿区歌舞伎町1-8-3良川ビル2階
TEL：03-6205-5732

FOR RENT

DIPS上野NORTH 603号室

日比谷線入谷駅 徒歩2分

山手線上野駅 徒歩12分

山手線鶯谷駅 徒歩6分

分譲賃貸マンション

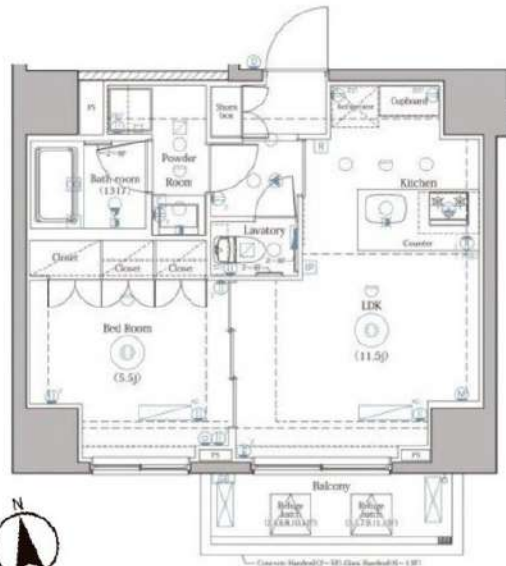
Wi-Fi
インターネット無料スマート家電
コントローラー設置外出先から
エアコンを
つけられます！浴槽サイズ
BIG 1317(広め)追炊き
対応

角部屋

南向き

カウンター
キッチンTVモニター付
オートロック浴室
乾燥機宅配
ボックス付専有部
VR内見共用部
VR内見

専有部のVR内見はマンション内の
同タイプの別部屋です。
間取り・建具の色等が実際の部屋と
異なる場合があります。



※図面と現況が異なる場合は、現況を優先致します。



賃料	185,000円	管理費	15,000円
間取	1LDK	専有面積	壁芯40.80㎡
保証金	1ヵ月	礼金	1ヵ月
敷金	0ヵ月	更新料	1.5ヵ月
住居表示	東京都台東区下谷2丁目3-13		
建築構造	鉄筋コンクリート地上13階	所在階	6階
入居日	相談	建物竣工	2022年10月
現況	居住中	退去予定日	2026年1月21日
ペット飼育	不可	くらしど24	2年16,500円
火災保険料	少額短期保険 2年18,000円～	鍵交換代	24,200円
設備			
備考	<ul style="list-style-type: none"> ■インターネット「シーファイブ、Wi-Fi」(無料) ■スマート家電コントローラー設置物件 ■本物件は管理規約によりペット飼育を認められているが、本貸室においてペットの飼育は所有者の意向により不可とする。 ■保証会社必須 ■解約2ヶ月前予告 ■短期解約違約金有 ■ペット飼育の場合保証金1ヶ月追加 ■入居審査後、インターネット・電気・ガス・水道のご利用に関し、業者よりお電話させていただきます。 ■駐輪場・駐車場等の確認は共用部管理会社へお問い合わせください。 ■共用部管理会社：㈱日本コミュニティー 03-5366-1222 ■居住中・完成前の物件は全て先行契約になります。 		
保証会社	【初回】賃料+管理費合計の50%	:	100,000円
第1候補	【月次】賃料+管理費合計の1.5%	:	3,000円
短期違約金	1年未満：総賃料1ヶ月分 (200,000円)		

原状回復要項

- 貸室内の清掃 (基本料金 (別途消費税) ～30㎡: 48,000円、～50㎡: 63,000円、～60㎡: 73,000円、61㎡～: 専有面積に応じる)
- エアコンクリーニング(1台: 13,000円税別)
- ペット飼育可能物件の場合はペット飼育のお客様退去時、消臭消毒費用(15,000円税別)はご負担いただきます。
- 保証金は貸主受領時に全額償却されます。預かり金ではありません。退去時原状回復で借主が負担すべき費用の内、保証金の額までは貸主負担に変更することし、借主への請求から差し引かれます。

新宿本店

新宿区新宿3-21-4新宿ニューターワビル1階
TEL: 03-6279-2032みずべや
水商売のお部屋

あずま通り店

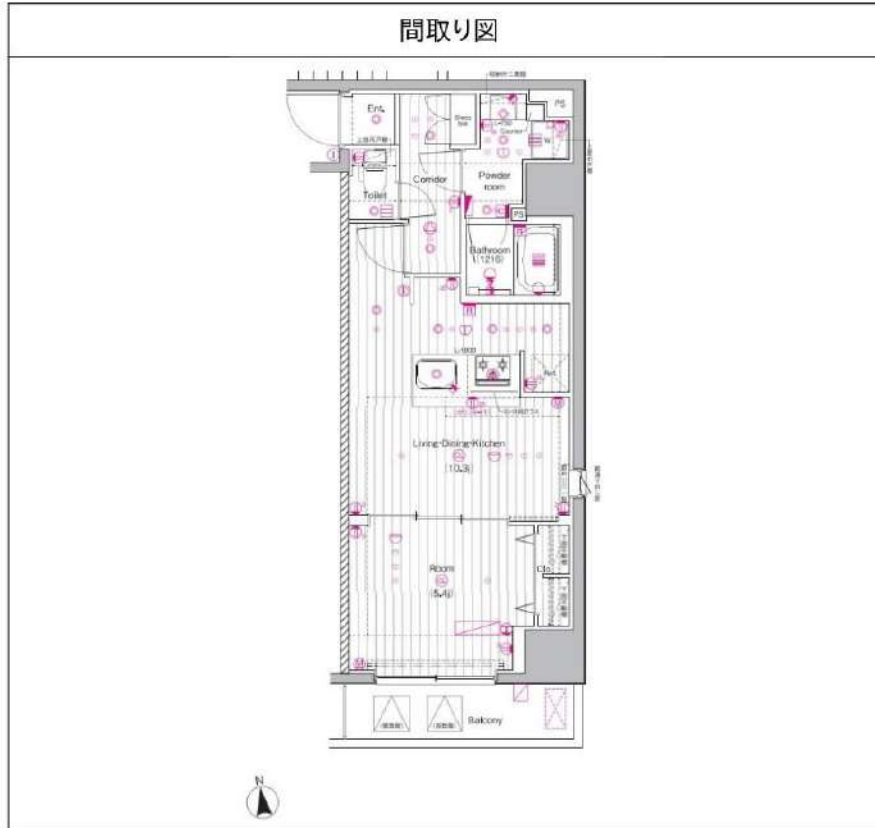
新宿区歌舞伎町1-8-3良川ビル2階
TEL: 03-6205-5732

PREMIUM CUBE 上野 1202

物件種別	間取り	賃料	管理費等
マンション	1LDK	200,000円	20,000円

【インターネット無料:シーファイブ】ペット可 築浅高級分譲賃貸マンション 広々10.3帖のリビング!

【インターネット無料:シーファイブ】ペット可 築浅高級分譲賃貸マンション 広々10.3帖のリビング!



敷金/保証金	200,000円	礼金/権利金	200,000円
敷引/償却金	200,000円	更新料	1.5ヶ月(新賃料)
更新事務手数料			
その他費用			
物件所在地	東京都台東区東上野2丁目8-1		
交通	山手線 上野駅 徒歩8分 都営大江戸線 新御徒町駅 徒歩4分 東京メトロ日比谷線 仲御徒町駅 徒歩7分		
間取り詳細	LDK 10.30畳		
構造	鉄筋コンクリート 12階 / 14階建		
面積	40.40㎡	向き	南
築年月	2024年3月	契約期間	普通借家契約 2年
退去日		入居時期	2025年12月6日
駐車場	バイク置き場		
設備	浴室乾燥, カウンターキッチン, ガス給湯, バス・トイレ別, CS, シャワー, ガスキッチン, 温水洗浄便座, エアコン, 室内洗濯機置場, 押入, BS, モニタ付オートロック, 洗面化粧台, ネット使用料不要, クローゼット, 3口以上コンロ, フローリング, トイレ有, ガスコンロ, ユニットバス, 浄水器, バス有, 湯いす, 焚き風呂, シューズボックス, TVインターホン, デザイナーズ, エレベーター, 外壁タイル張り, 風除室, 宅配BOX		
入居諸条件	ペット可, 事務所不可, 二人入居可		
損害保険	要 25,000円(2年)		
保証会社	可 保証会社必須/～50%		
備考	■入居中サポート/21450円 ■抗菌代/17600円 ■事務手数料/11000円 ■保証会社必須/～50% ■保険/25000円 ■鍵費用/25300円 ■契約期間(2年普借)※違約金有☆AZPの賃料+1万円でスーパーゼロプラン適用★0 ■ペット飼育時条件有		

新宿本店 新宿区新宿3-21-4新宿ニューワークビル1階 TEL: 03-6279-2032
 
みずべや 水商売のお部屋
 
あずま通り店 新宿区歌舞伎町1-8-3良川ビル2階 TEL: 03-6205-5732