



メイクスデザイン千鳥町アジュールコート 701

賃貸マンション



駅徒歩5分◎角部屋・インターネット無料

1K	専有面積	25.50㎡
賃料	87,000円	
管理費	12,000円	
礼金	1ヶ月	敷金 1ヶ月
入居時期	予定 2026年01月中旬	
先行申込可・先行契約不可 海外審査不可		

◆アクセス

東急池上線「千鳥町」駅徒歩 5分

東急多摩川線「下丸子」駅徒歩5分

◆物件概要

- ・住所/東京都大田区千鳥3丁目 18-1
- ・構造/鉄筋コンクリート造地上階数 9階
- ・築年数/2017年2月
- ・駐車場/ 無・駐輪場/ 設備 有・バイク置き場/設備 有 ※設備有の場合は要問い合わせ
- ・向き/東
- ・契約期間/普通借家契約 2年
- ・更新料/新賃料の 1.5 ヶ月+更新事務手数料16,500 円 (税込)

◆初期費用

- ①保証委託料/にじいろ◎月額保証料：賃料+管理費の1%※最低保証料1,000円 ◎初回保証委託料：賃料+管理費の80%
- ②決済手数料：毎月550円(税込)
- ③当月分日割賃料
- ④翌月分賃料
- ④その他費用/鍵交換費用(税込・必須) :33,000円 安心入居サポート(必須) :月額2,200円

◆入居諸条件

ペット(不可)、ルームシェア(相談)、外国人入居(相談)、学生専用(相談)、楽器使用(相談)、高齢者(相談)、子供(不可)、事務所(不可)、性別(不問)、単身(可)、二人入居(相談)、法人(可)、未成年契約(不可)

◆設備

2F以上、オートロック、ダブルロック、ティンブルキー、モニタ付オートロック、角住戸、デザイナーズ、外壁タイル張り、防犯カメラ、メールボックス、セキュリティ会社加入済、24時間換気システム、2ロコンロ、BS、CS、インターホン、エアコン、ガス給湯、クローゼット、システムキッチン、シューズボックス、トイレ有、ネット使用料不要、バス・トイレ別、バス有、フローリング、マルチメディアコンセント、ユニットバス、温水洗浄便座、給湯、高速ネット対応、室内洗濯機置場、人感照明センサー、洗面化粧台、洗面台、浴室乾燥、エレベーター、宅配BOX、敷地内ゴミ置き場

◆備考

- 短期解約違約金有(1年末満解約：賃料+管理費1.5ヶ月分)
- 2ヶ月前解約予告
- 先行申込可
- 法人契約：礼金1.5ヶ月追加
- 退去時ルームクリーニング費用(税込)：44,000円
- 退去時エアコン内部洗浄費用(税込)：16,500円/台
- ネット無料：シーファイブ 全戸一括型、使用時の状況により速度が低下する場合は
- ペット飼育：不可
- 楽器：相談 但し消音機能付・アップライトピアノ、ドラム、音楽不可・居住者よりクレームがあった場合即時使用中止

◆周辺施設

- ・ファミリーマート 大田千鳥三丁目店
- ・セブンイレブン 大田区千鳥町駅前店
- ・サトウ 大田千鳥町店
- ・アイト 薬局下丸子店

※作成時データの為、現状とは異なる場合がございます。

※図面と異なる場合は現況を優先となります。
※賃料発生日は申込から原則2週間となります。

新宿本店

新宿区新宿3-21-4新宿ニートワークビル1階
TEL：03-6279-2032



みずべや
水商売のお部屋



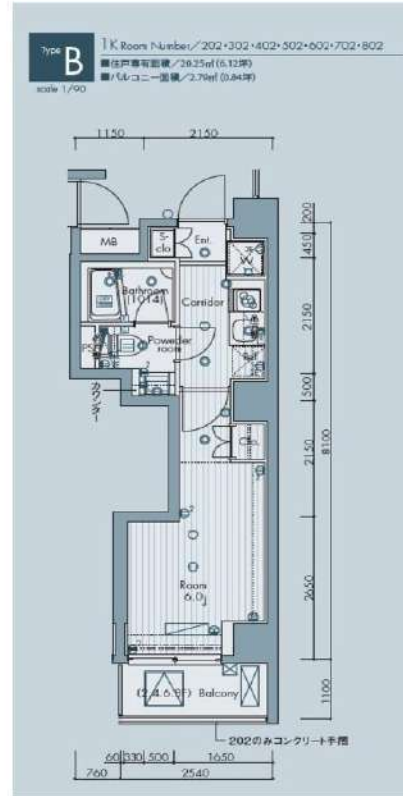
あずま通り店

新宿区歌舞伎町1-8-3良川ビル2階
TEL：03-6205-5732

SYFORME KITASHINAGAWA

602 号室

分譲賃貸マンション「SYFORME(シーフォルム)」シリーズならではのスタイリッシュなデザインと充実設備がポイントです。



利回りくん



【設備・条件その他】

エレベーター、宅配ボックス、敷地内ごみ置き場、バルコニー、フローリング、エアコン、BS、CS、分譲賃貸、システムキッチン、バストイレ別、浴室乾燥機、温水洗浄便座、洗面所独立、洗面台、24時間換気システム、クロゼット、シューズボックス、オートロック、防犯カメラ、モニター付きオートロック、ゴミ出し24時間OK、保証会社利用可、外国人可、学生向け

※図面と現況が異なる場合は現況を優先いたします。

賃料

91,000円			
共益費	8,000円		
敷金	1ヶ月	礼金	1ヶ月

所在地

東京都品川区北品川3丁目

交通

京急本線新馬場駅 徒歩4分
山手線大崎駅 徒歩13分

建物

構造・規模	鉄筋コンクリート・9階建		
所在階	6階	間取	1K
築年月	2012年3月	方角	南
平米数	壁芯20.25㎡	バルコニー面積	2.79㎡
種別	普通借家契約	契約期間	2年

契約

解約予告	2ヶ月前 (大手法人の場合相談可)		
更新料	1ヵ月	ベット	不可

その他

火災保険	20,000円	鍵交換代	33,000円
室内清掃費	52,800円 (退去時)		
入居者サポート	SYLAプレミアムクラブ加入 24,200円(税込)/2年 更新時より 26,400円(税込)/2年		

保証会社

エルズサポート	他取り扱い有り		
初回50%、月額保証料700円、月額事務手数料330円～			
外国籍の方	GTNを利用。初回保証料100%(最低保証料40,000円)、月額保証料1,000円		

引渡

入居時期	期日指定2026年01月中旬		
現況	居住中	解約予定日	2025年12月27日

備考

- ◆お申込時、当社が運営するサービス「利回りくん」にも申込情報が登録されます。入居後、本登録を行う事ですぐにサービスを利用する事ができます。※本サービスの登録は無料です。
- ◆内見開始日前の申込：先行契約のみ申込可

新宿本店

新宿区新宿3-21-4新宿ニューターワビル1階
TEL: 03-6279-2032



みずまべや
水商売のお部屋



あずま通り店

新宿区歌舞伎町1-8-3良川ビル2階
TEL: 03-6205-5732

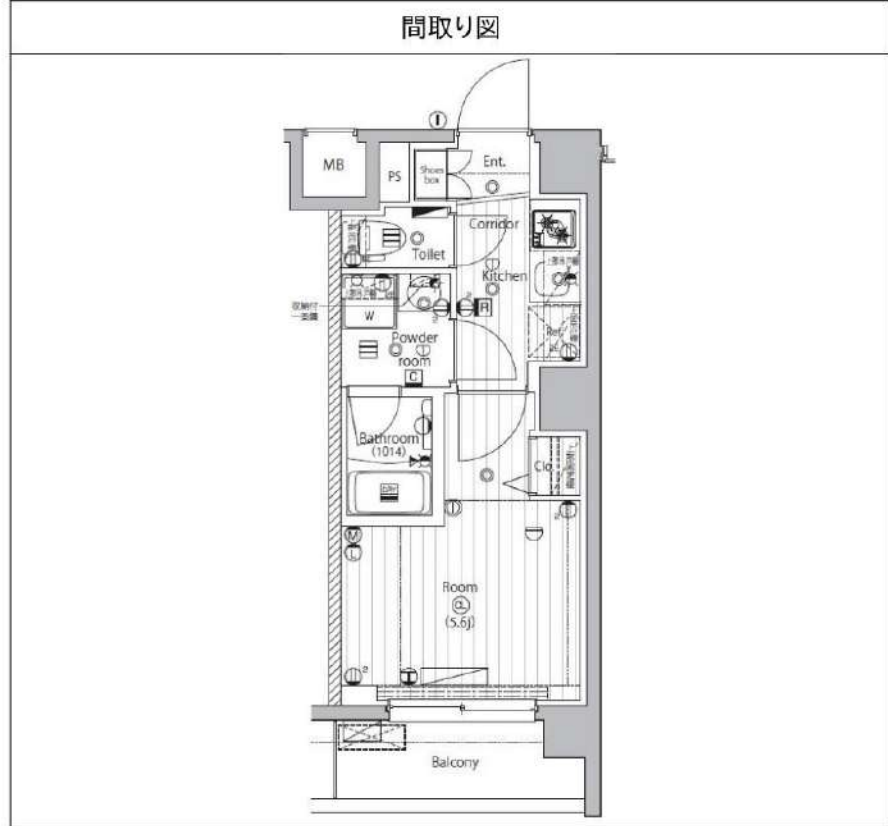
プレミアムキューブ品川戸越 206

物件種別	間取り	賃料	管理費等
マンション	1K	97,500円	15,000円

【Wi-Fiインターネット無料!※シーファイブ】ペット可2匹 高級分譲賃貸マンション♪

【Wi-Fiインターネット無料!※シーファイブ】ペット可2匹 高級分譲賃貸マンション♪

敷金/保証金	97,500円	礼金/権利金	97,500円
敷引/償却金	97,500円	更新料	1.5ヶ月(新賃料)
更新事務手数料			
その他費用			
物件所在地	東京都品川区戸越6丁目20番17		
交通	都営浅草線 中延駅 徒歩4分 東急大井町線 戸越公園駅 徒歩5分 横須賀線 西大井駅 徒歩12分		
間取り詳細			
構造	鉄筋コンクリート 2階 / 8階建		
面積	20.74㎡	向き	北
築年月	2016年11月	契約期間	普通借家契約 2年
退去日		入居時期	2026年3月1日
駐車場	バイク置き場		
設備	浴室乾燥, 24時間換気システム, ガス給湯, バス・トイレ別, CS, シャワー, 2口コンロ, ガスキッチン, 温水洗浄便座, エアコン, 洗面所独立, 室内洗濯機置場, 押入, BS, 人感照明センサー, モニタ付オートロック, 洗面化粧台, ネット使用料不要, クローゼット, フローリング, トイレ有, ガスコンロ, ユニットバス, ガスコンロ設置済, バス有, シューズボックス, システムキッチン, TVインターホン, デザイナーズ, エレベーター, 外壁タイル張り, 風除室, 宅配BOX		
入居諸条件	ペット可, 事務所不可, 二人入居可		
損害保険	要 23,000円(2年)		
保証会社	可 保証会社必須/～50%		
備考	■入居中サポート/21450円 ■抗菌代/17600円 ■事務手数料/11000円 ■保証会社必須/～50% ■保険/23000円 ■鍵費用/22000円 ■契約期間(2年普借)※違約金有☆AZPの賃料+1万円でスーパーゼロプラン適用★0 ■ペット飼育時条件有		



※図面と異なる場合は現況を優先となります。

新宿本店 新宿区新宿3-21-4新宿ニュータウンワビル1階
TEL : 03-6279-2032



みずべや
水商売のお部屋

あずま通り店 新宿区歌舞伎町1-8-3良川ビル2階
TEL : 03-6205-5732

貸マンション

大森海岸駅

ガリシアレジデンス品川パークサイド(ガリシアレジデンスシナガワパークサイド) 307

間取り
1DK

専有面積
25.02㎡

築年月
2024年10月



デザイナーズマンション! 人気の品川区エリア!

チェックポイント!

主要採光面：西向き,社宅可,二人入居可,デザイナーズ,外観タイル張り,常時ゴミ出し可能,分譲タイプ,角部屋,24時間換気システム,閑静な住宅街,B・T別,シャワー,浴室暖房,浴室乾燥機,トイレ,温水洗浄便座,洗面所,洗面所独立,ガスコンロ付,2口コンロ,システムキッチン,収納スペース,ウォークインクローゼット,シューズボックス,室内洗濯機置場,洗濯機置場,給湯,都市ガス,フローリング,全居室フローリング,冷房,暖房,エアコン,C S,B S端子,インターネット対応,ダブルロックドア,オートロック,防犯カメラ,24時間セキュリティ,バルコニー,エレベーター,宅配BOX



物件種目	貸マンション
最寄駅	大森海岸
間取タイプ	1DK
賃料条件	賃料 121,500円 礼金1ヶ月 敷金なし 保証金なし

物件所在地	東京都品川区南大井3丁目4-14		
交通	京急本線 大森海岸 徒歩8分		
建物	建物名	ガリシアレジデンス品川パークサイド(ガリシアレジデンスシナガワパークサイド) 307	
	構造・規模	RC 15階建/3階部分	
	使用部分積	25.02㎡	
	間取内訳	洋 4.3 DK 4.6	
築年月	2024年10月	契約期間	2年
管理費等	なし 共益費10,000円/月		
駐車場			
現況	居住中 2026年01月22日退去予定	入居可能時期	2026年2月上旬予定
設備	B・T別,シャワー,浴室暖房,浴室乾燥機,トイレ,温水洗浄便座,洗面所,洗面所独立,ガスコンロ付,2口コンロ,システムキッチン,収納スペース,ウォークインクローゼット,シューズボックス,室内洗濯機置場,洗濯機置場,給湯,都市ガス,フローリング,全居室フローリング,冷房,暖房,エアコン...		
保険等	要 2,530円		
備考	火災保険及び地震24時間駆け付け、近隣トラブル解決支援、維持サービスが充実した入居者様への安心サービス「BR1プライムプラス」への加入が必須となります。(月額2,530円)※申込は「イタジキB」よりお手続きください。更新事務手数料：新賃料0.5ヶ月 先行契約のみ可。<賃貸保証>個別系①ジャックスエネボスカード②③、④が審査済みの場合別途ルームバンクインシュアにじいインシュアにて審査可。※法人契約の場合※利用 別団体の場合：ニッセイインシュア(WALKUS保証)初期合計家賃1.00%、2%/月、敷金追加1ヶ月(学生の場合さらに追加1ヶ月) ※物件番号が※本業保証株式会社A.K.I.L.I.Sで管理となる特定賃貸物件(仮称)※契約です。詳細はA.T.B.B.をご参照ください。 BR1プライムプラス：2,530円/月 更新料：新賃料1ヶ月 賃貸保証：加入要(個人) ①株式会社ジャックス [VICCS-ONE] 初期合計家賃5.0%、1%/月、1.0、5.00円/年※株式会社エネボスカード [ROOM 1D] 初期合計家賃5.0%、1.5%/月、年間更新料無し※法人契約も可 譲渡代等：有 38,500円〜 利用家1：J R京浜東北・東横線 大森徒歩11分 利用家2：京急本線 立川徒歩11分		

この図面は物件情報の一部を抜粋して掲載しております。(現況優先)
入居日・引渡日変更や付帯条件、別途料金等が発生する場合がありますのでご確認ください。

at home

infosheet 物件番号 69886493072

新宿本店

新宿区新宿3-21-4新宿ニュータワービル1階
TEL: 03-6279-2032



みずばや
水商売のお部屋



あずま通り店

新宿区歌舞伎町1-8-3良川ビル2階
TEL: 03-6205-5732



築浅賃貸マンション NEXAS EBARA

ネット・Wi-Fi
無料

宅配ボックス

東急池上線『荏原中延』駅徒歩3分
東急大井町線『中延』駅徒歩10分
東急大井町線『旗の台』駅徒歩13分
都営浅草線『戸越』駅徒歩17分

礼金0・敷金0！初期費用抑えられます！



amazon key
対応！

Amazon Keyに関して



■物件概要

- 名称 / NEXAS EBARA (ネクサス エバラ)
- 所在地 / 東京都品川区中延2丁目14番12号
- 構造 / 鉄筋コンクリート造 地上3階地下1階建
- 竣工 / 2024年11月
- 交通 / 東急池上線『荏原中延』駅徒歩3分
東急大井町線『中延』駅徒歩10分
東急大井町線『旗の台』駅徒歩13分
都営浅草線『戸越』駅徒歩17分



■賃貸条件

- 礼金 / 0ヶ月
- 敷金 / 0ヶ月
- 更新料 / 新賃料1ヶ月分・更新事務手数料 11,000円 (税込)
- 火災保険 / 18,000円~/2年
- 条件 / 文書事務手数料 11,000円 (税込)
鍵交換費用 33,000円 (税込)
振替事務手数料 330円 (税込) /月
短期解約違約金有り(1年未満2ヶ月、2年未満1ヶ月)
ステージ安心サポート24 19,800円(税込) /2年

- その他 / 保証会社加入のこと
~ご利用保証会社~
エポスROOM ID・ルームバンクインシェア
初回保証料：毎月支払合計額の50%
(学生プラン有：初回保証料 10,000円~)
月額保証料 800円
※保証人不要プランご相談可能
(保証会社利用しない場合は、敷金2ヶ月)
※一部キャリアにて電波状況が悪い可能性がございます。
ホームアンテナ等の設置を推奨いたします。
※電波状況の改善を保証するものではありません。

~設備~

- ・TVモニター付オートロック
- ・浴室換気乾燥機
- ・エアコン
- ・室内防水パン
- ・2口ガスシステムキッチン
- ・ウォシュレット
- ・独立洗面台
- ・エレベーター
- ・宅配BOX
- ・メールBOX
- ・インターネット・Wi-Fi無料 ※他回線不可
- ・敷地内ゴミ置き場
- ・Amazon Key 対応

留學生プラン有(連帯保証人不要)

初回保証料：毎月支払い合計額の100~120%
(最低保証料 50,000円)
※初回 120%の場合、we chat pay/銀聯カードでの決済可
(別途、賃料+管理費の2%の手数料がかかります。)
月額保証料 800円
外国人サポートプラン利用料 10,800円/年 (初年度より)
※初期費用のお支払いにクレジットカード決済をご利用可
※法人様契約の際の諸条件は別途お問い合わせください



【募集条件】

号室	賃料	間取り	専有面積	現況
102	125,000円	1K	26.67㎡	12/30退去予定
管理費 15,000円				



※図面と現況が異なる場合は、現況優先となります

※退去時、貸主の指定業者による室内のクリーニング費用(44,000円・税込)・エアコン内部洗浄(14,300円・税込/台 エアコン設置住戸のみ※残置物は対象外)は借主様負担となります。

新宿本店 新宿区新宿3-21-4新宿ニューワールドビル1階
TEL: 03-6279-2032



みずべや
水商売のお部屋



あずま通り店 新宿区歌舞伎町1-8-3良川ビル2階
TEL: 03-6205-5732

築浅分譲賃貸マンション

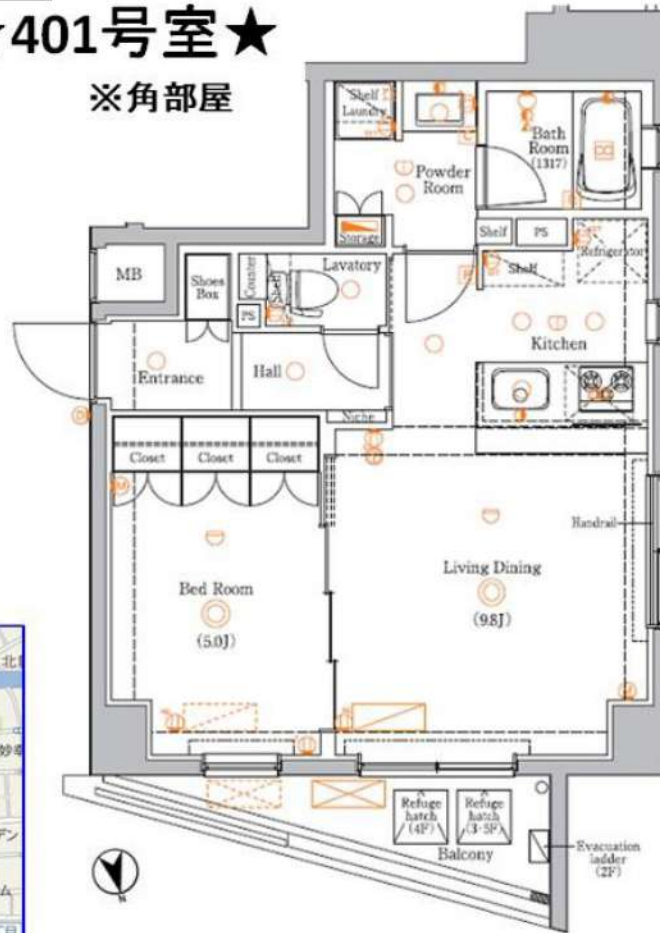
AZEST蒲田南

築浅でキレイな広い1LDKタイプ！角部屋！



★401号室★

※角部屋



♪ペット相談可

※猫or小型犬2匹まで

～設備～

- ★モニター付きオートロック
- ★防犯カメラ
- ★エレベーター用防犯モニター
- ★ダブルロック
- ★宅配ボックス
- ★浴室換気暖房乾燥機
- ★独立洗面台 脱衣所
- ★カウンターキッチン
- ★3口ガスコンロ
- ★魚焼きグリル
- ★エアコン完備
- ★温水洗浄便座

二人
入居可



号室	タイプ	面積	賃料	共益費	入居日
401	K	43.11㎡	140,000円	15,000円	2月上旬

敷金:なし 礼金:1ヶ月 保証金:1ヶ月(契約時償却)

更新料:新賃料の1ヶ月分のみ

ペット飼育時:ペット1匹につき礼金1ヶ月追加

※解約予告1ヶ月前(書面による通知必要)

【物件概要】◆住居表示/東京都大田区南蒲田2-18-1 ◆構造規模/鉄筋コンクリート造地上6階建

◆交通/京浜急行線「京急蒲田」駅徒歩10分・京浜急行空港線「糎谷」駅徒歩7分 ◆施工/2013年3月

【備考】◆保証会社必須(全保連60%) ◆火災保険料 24,000円(2年) ◆アクセス24 12,000円(税別・初回のみ)

◆鍵交換手数料 26,000円(税別) ◆駐車場(3台) ◆バイク置場(6台) ◆駐輪場(35台)

※駐車場・バイク置場・駐輪場ご利用の場合は建物管理会社への確認が必要となります。

★先行契約優先★

※図面と現況が異なる場合、現況を優先とします。※2年以内の解約は違約金(賃料等の2ヶ月分)が発生します。

新宿本店 新宿区新宿3-21-4新宿ニュータワービル1階
TEL: 03-6279-2032



みずのや
水商売のお部屋



あずま通り店 新宿区歌舞伎町1-8-3良川ビル2階
TEL: 03-6205-5732