

# プレール・ドゥーク東京CANAL

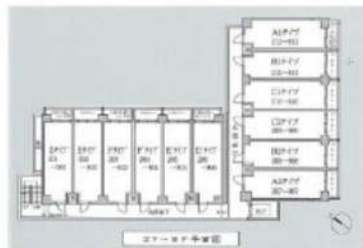
住み替え応援システムRe-Room  
家賃でポイントがたまる！  
住み替えで使ってお得！

安心管理システム24時間管理  
学生・女性にオススメ

東京駅まで2駅！角部屋・洋室6.8帖・独立洗面台完備

インターネット月額基本使用料無料(BBM-NET)

多くの運河が縦横に走る水彩都市！豊洲エリアも徒歩圏内



**新生活応援**  
月額賃料 5,000円で家電4点付きに！

4点  
かしこく身軽に！  
**家電付**  
家賃+5,000円

詳細はイタジジ申込フォームよりご案内



木下の賃貸 友の会  
詳細はこちら▶



※図面と現況が異なる場合には現況を優先とします。

## ACCESS

JR京葉線 潮見駅 徒歩7分

東京メトロ有楽町線 豊洲 徒歩24分

東京メトロ東西線 木場 徒歩24分

407号室	賃料	84,000円
	管理費	8,000円
	敷金 0ヶ月 礼金 1ヶ月	

## OUTLINE

間取り	1K	タイプ		専有面積	22.63㎡
入居日	2025年12月中旬		内見	可	
「木下の賃貸」友の会費		2,530 円(税込)/月額			
所在地	東京都江東区枝川3丁目8-27				
構造	RC造	規模	9階建4階		
竣工日	2006年06月	総戸数	97戸		
駐車場施設	有	空き	要確認		
駐輪場施設	有	空き	要確認		
駐車場敷金	なし	駐車場賃料	27,500 円/月額		
ペット飼育	不可	ペット飼育の場合の敷金			
方位	南東	ガス	パレットガス推奨		
備品	株式会社キノシタコミュニティ	電気	パレット電気推奨		

## LEASE CONDITION

契約期間	2年	更新料	新賃料	1.25	ヶ月
解約予告	1ヶ月前に文書で当社宛に通知				
スマートロック登録費用	27,500 円(税込)	消毒代	26,400 円(税込)		
定額ルームクリーニング代	63,800 円(税込)				

## EQUIPMENT

オートロック	○	洗濯機置場	○	バルコニー	○
エレベーター	○	浴室乾燥機	○	CATV	○
TVモニター付きインターフォン	○	洗浄機能付暖房便座	○	BSアンテナ	○
宅配ボックス	○	追い焚き	○	CSアンテナ	○
ガスコンロ	○	居室床材フローリング	○	カーシェアリング	
IHクッキングヒーター	○	エアコン	○		
独立洗面台	○	浄化槽			

- ①保証会社加入必須。木下グループ保証：初回保証料80%、利用手数料月額550円(税込)、継続保証委託料20,000円(2年毎)
- ②木下の賃貸友の会加入必須。入居者補償制度、住まいのトラブル緊急サポート等のサービスを提供。月額2,530円(税込)~/法人プラン月額990円(住まいのトラブル緊急サポートのみ)
- ③12か月未満の解約時、賃料1か月分の違約金が御座います。
- ④CATV、BS・CS110、インターネット等(導入されているか否かには要確認)には別途契約、費用がかかります。
- ⑤BBM-NET完備。月額基本使用料は無料ですがオプションサービス(物件により利用できない場合があります)には別途費用がかかります。

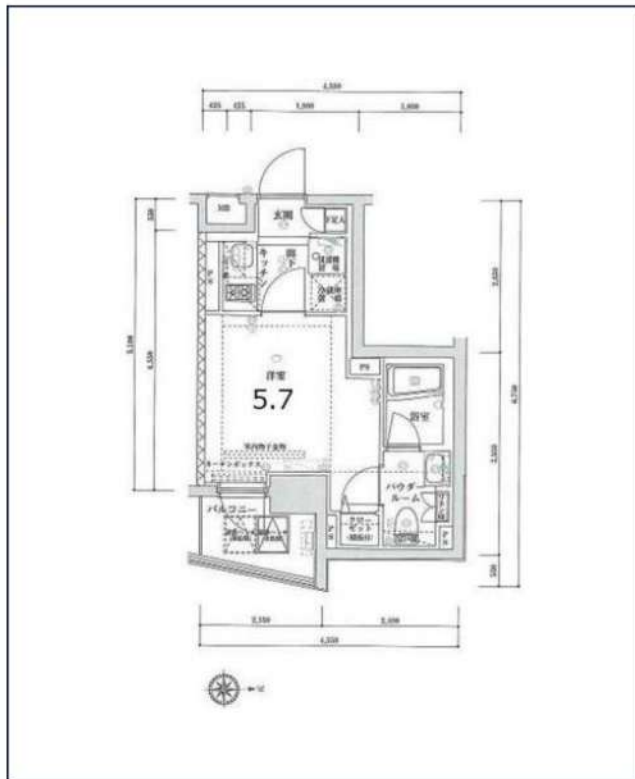
備考



# SPATIEXEBEC 亀戸

★都心へアクセス良好な亀戸エリア★二人入居可★独立洗面、エアコン、オートロックなど人気設備が充実★

JR中央・総武線「亀戸」徒歩9分  
東武亀戸線「亀戸水神」徒歩7分  
東武亀戸線「亀戸」徒歩9分



号室	賃料
605	89,000円

管理費	15,000円		
敷金	0ヶ月	礼金	1ヶ月
所在地	東京都江東区亀戸4丁目45-9		
構造・階建	RC 6階部分 / 12階		
築年月	2009年6月	専有面積	20.83㎡
間取り	1K	開口向き	東
契約期間	普通借家2年	更新料	1ヶ月(新賃料)
保険	18,000円 2年	連帯保証人	不要
保証会社	エポスカード 保証料(初回契約時)100%、保証料(月額)1%、※エポス非承認の場合:その他保証会社利用可		
入居条件	二人入居可、外国籍可、分譲タイプ、IT重説 対応物件、LGBTフレンドリー、留学生、高齢者相談、ペット不可、ルームシェア対応		
その他費用	鍵交換費用33,000円、ハウスクリーニング49,500円(退去時)、契約事務手数料5,500円、除菌消臭費用13,200円、緊急サポート料1,000円(月額)		
内見可能日	2026年1月5日	入居時期	2026年1月下旬
備考	解約予告:1ヶ月前/更新事務手数料:0.55ヵ月/法人契約:敷金1ヶ月/ペット飼育時:敷金1ヶ月(退去時償却)/短期解約違約金有(1年未満:賃料等1ヵ月分)		



※現況と図面に相違がある場合は、現況優先となります。

駐車場	有	バイク置場	有	駐輪場	有
空き状況・詳細確認先	Life & Style株式会社 03-6858-4127				

新宿本店 新宿区新宿3-21-4新宿ニュータワービル1階  
TEL: 03-6279-2032



みずのや  
水商売のお部屋



あずま通り店 新宿区歌舞伎町1-8-3良川ビル2階  
TEL: 03-6205-5732

# プレール・ドゥーク住吉Ⅳ

住み替え応援システムRe・Room  
家賃でポイントがたまる！  
住み替えで使ってお得！

安心管理システム24時間管理  
学生・女性にオススメ

築浅！住吉駅徒歩9分！角部屋・洋室約8.0帖

インターネット月額基本使用料無料(BBM-NET)

ペット相談可(小型犬または猫1匹、敷金2ヶ月)



**新生活応援**  
月額賃料 +5,000円で家電4点付きに！

4点  
家電

かまど・洗濯機・冷蔵庫・エアコン  
**家電付**  
家賃+5,000円

詳細はイタダシ申込フォームよりご案内

木下の賃貸 友の会  
詳細はこちら▶



※図面と現況が異なる場合には現況を優先とします。

## ACCESS

東京メトロ半蔵門線 住吉駅 徒歩9分

東京メトロ東西線 東陽町 徒歩16分

601号室

賃料 100,000円

管理費 10,000円

敷金 0ヶ月 礼金 1ヶ月

## OUTLINE

間取り	1K	タイプ		専有面積	25.68㎡
入居日	2026年01月中旬		内見	不可	
「木下の賃貸」友の会費		2,530 円(税込)/月額			
所在地	東京都江東区千田6-13				
構造	RC造	規模	13階建6階		
竣工日	2022年02月	総戸数	59戸		
駐車場施設	有	総数	◆建物管理会社へ要確認		
駐輪場施設	有	空き	(株)キノシタコミュニティ		
駐車場敷金	なし	駐車場賃料	TEL: 03-5908-2257		
ペット飼育	相談	ペット飼育の場合の敷金	敷金2ヶ月		
方位	東	ガス	パレットガス推奨		
建物管理会社	株式会社キノシタコミュニティ		電	パレット電気推奨	

## LEASE CONDITION

契約期間	2年	更新料	新賃料	1.212	ヶ月
解約予告	1ヶ月前に文書で当社宛に通知				
スマートロック登録費用	27,500	円(税込)	消毒代	26,400	円(税込)
定額ルームクリーニング代	63,800	円(税込)			

## EQUIPMENT

オートロック	○	洗濯機置場	○	バルコニー	○
エレベーター	○	浴室乾燥機	○	CATV	○
TVモニター付きインターフォン	○	洗浄機能付暖房便座	○	BSアンテナ	○
宅配ボックス	○	追い焚き	○	CSアンテナ	○
ガスコンロ	○	居室床材フローリング	○	カーシェアリング	○
IHクッキングヒーター	○	エアコン	○		
独立洗面台	○	浄化槽			

備考

①保証会社加入必須。木下グループ保証：初回保証料80%、利用手数料月額550円(税込)、継続保証委託料20,000円(2年毎)  
②木下の賃貸友の会加入必須。入居者補償制度、住まいのトラブル緊急サポート等のサービスを提供。月額2,530円(税込)~/法人プラン月額990円(住まいのトラブル緊急サポートのみ)  
③12か月未満の解約時、賃料1か月分の違約金が御座います。  
④CATV、BS・CS110<sup>°</sup>、インターネット等(導入されているか否かは要確認)には別途契約、費用がかかります。  
⑤BBM-NET完備。月額基本使用料は無料ですがオプションサービス(物件により利用できない場合があります)には別途費用がかかります。

# 貸マンション

森下駅

ガリシア森下エストゥディオⅢ(ガリシアモリシタエストゥディオスリー) 110  
2

間取り  
1K

専有面積  
28.28㎡

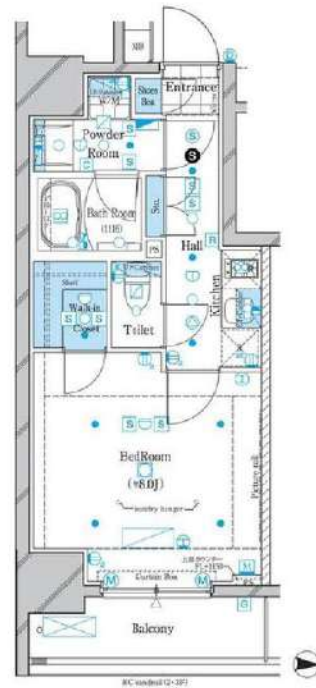
築年月  
2017年03月



インターネット利用無料!  
駅前徒歩2分

チェックポイント!

主要採光面: 東向き社宅可二人入居可, デザイナーズ, 外観タイル張り, 常時ゴミ出し可能分譲タイプ, 角部屋2時間換気システム, B・T別シャワー, 浴室暖房, 浴室乾燥機, トイレ温水洗浄便座, 洗面台, 洗面所独立, ガスコンロ付, 2口コンロ, システムキッチン, 収納スペース, 全居室収納, クローゼット, ウォークインクローゼット, シューズボックス, 室内洗濯機置場, 洗濯機置場, 給湯, 都市ガス, フローリング, 金庫室, フローリング, 冷蔵庫, エアコン, 全居室エアコン, C, S, B, S端子, MMコンセント, インターネット対応, 光ファイバーインターネット使用料無料, ダブルロックドア, オートロック, モニタ付オートロック, モニタ付インターホン, ディンプルキー



物件種目	貸マンション
最寄駅	森下
間取タイプ	1K
賃料条件	賃料 110,000円 礼金1ヶ月 敷金1ヶ月 保証金なし

物件所在地	東京都江東区森下1丁目14-7		
交通	都営大江戸線 森下 徒歩2分		
建物	建物名	ガリシア森下エストゥディオⅢ(ガリシアモリシタエストゥディオスリー) 1102	
	構造・規模	RC 12階建/11階部分	
	使用部分積	28.28㎡	
	間取内訳	洋8	
築年月	2017年03月	契約期間	2年
管理費等	なし 共益費15,000円/月		
駐車場			
現況	居住中 2026年01月22日退去予定	入居可能時期	2026年2月上旬予定
設備	B・T別シャワー浴室暖房浴室乾燥機トイレ温水洗浄便座洗面台洗面台洗面所独立ガスコンロ付2口コンロシステムキッチン収納スペース全居室収納クローゼットウォークインクローゼットシューズボックス室内洗濯機置場洗濯機置場給湯都市ガスフローリング全居室フ...		
保険等	要 2,530円		
備考	火災保険及び地震24時間緊急付、近隣トラブル解決支援、維持サービスが充実した入居者様への安心サービス「BR1プライムプラス」への加入が必須となります。(月額2,530円)※申込は「イタシエB」よりお手続きください。更新事務手数料:新賃料0.5ヶ月 先行契約のみ、<賃貸保証>保証系①ジャックスエボスカード②、③が審査済みの場合別途ホームバンクインシュア...にじいインシュアにて審査可。※法人契約の場合※利用 外住時の場合:ニッセインシュア(WALKUS保証)初回合計家賃1.00%、2%/月、敷金追加1ヶ月(学生の場合さらに追加1ヶ月)※海外滞在中※本契約は株式会社WALKUSが保証となる保証制度(保証費) 3ヶ月です。詳細はA・T・Bをご覧ください。BR1プライムプラス:2,530円/月 更新料:新賃料1ヶ月 賃貸保証:加入費(個人)①株式会社ジャックス[V.I.C.C.S-DONE]初回合計家賃5.0%、1%/月、1.0、5.00円/年②株式会社エボスカード[ROOM 1D]初回合計家賃5.0%、1.5%/月、年間更新料無し※法人契約も可 競売代等:有 38,500円〜 利用家1:都営新宿線 森下徒歩2分 利用家2:東京メトロ半蔵線 森下徒歩11分		

新宿本店 新宿区新宿3-21-4新宿ニューターワビル1階 TEL:03-6279-2032
みずべや 水商売のお部屋
あずま通り店 新宿区歌舞伎町1-8-3良川ビル2階 TEL:03-6205-5732

# プレール・ドゥーク門前仲町Ⅲ

住み替え応援システムRe・Room  
家賃でポイントがたまる！  
住み替えで使ってお得！

安心管理システム24時間管理  
学生・女性にオススメ

最上階・角部屋！洋室約7.5帖

インターネット月額基本使用料無料(FGBB)Wi-Fi完備

ペット相談可(小型犬または猫1匹、敷金2ヶ月)



**新生活応援**  
月額賃料 5,000円で家電4点付きに！

4点  
かしこく身軽に！  
**家電付**  
物件  
家賃+5,000円

詳細はイタジジ申込フォームよりご案内

木下の賃貸 友の会  
詳細はこちら▶



※図面と現況が異なる場合には現況を優先とします。

## ACCESS

東京メトロ東西線 門前仲町駅 徒歩5分

都営大江戸線 清澄白河 徒歩12分  
東京メトロ半蔵門線 水天宮前 徒歩13分

1005号室

賃料 114,000円

管理費 10,000円

敷金 0ヶ月 礼金 1ヶ月

## OUTLINE

間取り	1K	タイプ		専有面積	25.8㎡
入居日	2026年01月中旬		内見	不可	
「木下の賃貸」友の会費 2,530 円(税込)/月額					
所在地	東京都江東区福住1丁目11-2				
構造	RC造	規模	10階建10階		
竣工日	2020年11月	総戸数	82戸		
駐車場施設	有	空き	◆建物管理会社へ要確認		
駐輪場施設	有	空き	(株)キノシタコミュニティ		
駐車場敷金	なし	駐車場賃料	TEL:03-5908-2257		
ペット飼育	相談	ペット飼育の場合の敷金	敷金2ヶ月		
方位	西	ガス	パレットガス推奨		
※物件管理会社	株式会社キノシタコミュニティ		電気	パレット電気推奨	

## LEASE CONDITION

契約期間	2年	更新料	新賃料	1.25	ヶ月
解約予告	1ヶ月前に文書で当社宛に通知				
スマートロック登録費用	27,500	円(税込)	消毒代	26,400	円(税込)
定額ルームクリーニング代	63,800	円(税込)			

## EQUIPMENT

オートロック	○	洗濯機置場	○	バルコニー	○
エレベーター	○	浴室乾燥機	○	CATV	○
TVモニター付きインターフォン	○	洗濯機能付暖房便座	○	BSアンテナ	○
宅配ボックス	○	追い焚き	○	CSアンテナ	○
ガスコンロ	○	居室床材フローリング	○	カーシェアリング	
IHクッキングヒーター	○	エアコン	○		
独立洗面台	○	浄化槽	○		

①保証会社加入必須。木下グループ保証：初回保証料80%、利用手数料月額550円(税込)、継続保証委託料20,000円(2年毎)  
②木下の賃貸友の会加入必須。入居者補償制度、住まいのトラブル緊急サポート等のサービスを提供。月額2,530円(税込)~/法人プラン月額990円(住まいのトラブル緊急サポートのみ)  
③12カ月未満の解約時、賃料1カ月分の違約金が御座います。  
④CATV、BS・CS110、インターネット等(導入されているか否かは要確認)には別途契約、費用がかかります。

備考



# AXAS木場AsylCourt 0604

物件種別	間取り	賃料	管理費等
マンション	1K	117,000円	8,000円

敷金/保証金	0円	礼金/権利金	117,000円
敷引/償却金		更新料	1.5ヶ月(新賃料)
更新事務手数料			
その他費用	[一時金] 事務手数料: 11,000円, 鍵交換代: 38,500円 [月次費用] naviサポート: 990円 [備考] 解約予告2ヶ月前・更新料1.5ヶ月		
物件所在地	東京都江東区木場2丁目13-22		
交通	東京メトロ東西線 木場駅 徒歩7分 都営大江戸線 門前仲町駅 徒歩12分		
間取り詳細			
構造	鉄筋コンクリート 6階 / 8階建		
面積	25.67㎡	向き	
築年月	2016年3月10日	契約期間	普通借家契約 2年
退去日	2025年12月27日	入居時期	2026年1月下旬 予定
駐車場	有(敷地内) 駐輪場 バイク置き場		
設備	24時間換気システム, 2口コンロ, BS, CS, TVインターホン, エアコン, ガスコンロ設置可, ガス給湯, クローゼット, システムキッチン, シューズボックス, バストイレ別, マルチメディアコンセント, 温水洗浄便座, 火災報知機, 室内洗濯機置場, 人感照明センサー, 洗面化粧台, 浴室乾燥, 浴室暖房, エレベーター, 宅配BOX, 敷地内ゴミ置き場		
入居諸条件	ペット相談, 楽器使用不可, 事務所不可, 法人可		
損害保険	要 フレックス少額短期保険 18,000円(2年)		
保証会社			
備考	申込審査時に本人確認のご連絡を致します。インターネット個別契約(BBM-NET.) ☆ペット飼育 猫・小型犬1匹まで可 飼育時、別途敷金1ヶ月 短期解約違約金有(1年未満解約の場合賃料の1ヶ月分) ライブズでんき加入で電気代1ヶ月分無料!!【※内見予約はいい生活スクエアよりお願いします。】入居者様専用アプリ(いい生活Home)の登録が必須となっております。		

## インターネット個別契約(BBM-NET.)

ライブズでんき加入で電気代1ヶ月分無料!!  
【※内見予約はいい生活スクエアよりお願いします。】

外観	間取り図
その他	

※図面と異なる場合は現況を優先となります。

新宿本店 新宿区新宿3-21-4新宿ニューターワビル1階  
TEL: 03-6279-2032



みずべや  
水商売のお部屋



あずま通り店 新宿区歌舞伎町1-8-3良川ビル2階  
TEL: 03-6205-5732

# PREMIUM CUBE 日本橋浜町 501

物件種別	間取り	賃料	管理費等
マンション	1K	124,500円	16,000円

**【Wi-Fiインターネット無料※シーファイブ】ペット2匹飼育可 高級分譲デザイナーズ**

【Wi-Fiインターネット無料※シーファイブ】ペット2匹飼育可 高級分譲デザイナーズ

外観

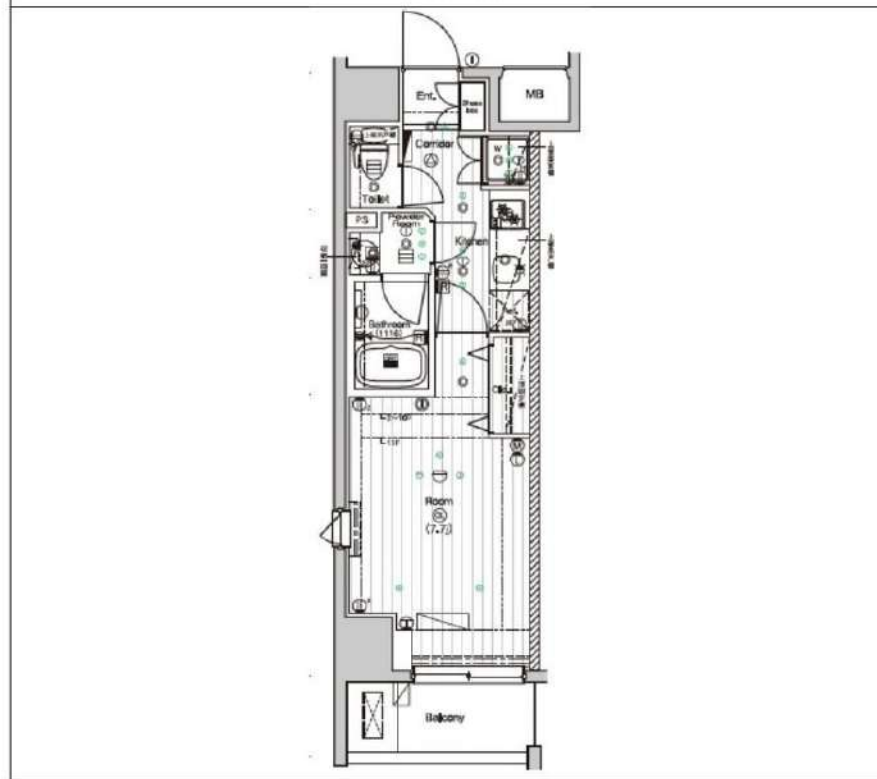


その他



※図面と異なる場合は現況を優先となります。

間取り図



敷金/保証金	0円	礼金/権利金	62,250円
敷引/償却金	0円	更新料	1.5ヶ月(新賃料)
更新事務手数料			
その他費用			
物件所在地	東京都中央区日本橋浜町1丁目10-3		
交通	都営新宿線 浜町駅 徒歩4分 都営浅草線 東日本橋駅 徒歩5分 総武線快速 馬喰町駅 徒歩8分		
間取り詳細			
構造	鉄筋コンクリート 5階 / 11階建		
面積	26.10㎡	向き	南西
築年月	2016年5月	契約期間	普通借家契約 2年
退去日		入居時期	即入居
駐車場			
設備	浴室乾燥, 24時間換気システム, ガス給湯, バス・トイレ別, CS, 押入, 2ロコンロ, ガスキッチン, 温水洗浄便座, エアコン, 室内洗濯機置場, シャワー, BS, 人感照明センサー, モニタ付オートロック, シューズボックス, ネット使用料不要, クローゼット, フローリング, トイレ有, ガスコンロ, ユニットバス, バス有, 追い焚き風呂, システムキッチン, 洗面化粧台, TVインターホン, デザイナーズ, エレベーター, 外壁タイル張り, 風除室, 宅配BOX		
入居諸条件	ペット可, 事務所不可, 二人入居可		
損害保険	要 23,000円(2年)		
保証会社	必須 保証会社必須/～50%		
備考	■入居中サポート/21450円 ■抗菌代/17600円 ■事務手数料/11000円 ■保証会社必須/～50% ■保険/23000円 ■鍵費用/22000円 ■契約期間(2年普借)※違約金有☆AZPの賃料+1万円でスーパーゼロプラン適用★0 ■ペット飼育時条件有		

**新宿本店** 新宿区新宿3-21-4新宿ニューターワビル1階  
TEL: 03-6279-2032

**みずばや**  
水商売のお部屋

**あずま通り店** 新宿区歌舞伎町1-8-3良川ビル2階  
TEL: 03-6205-5732

# ZOOM東神田 1003

物件種別	間取り	賃料	管理費等
マンション	1LDK	202,000円	15,000円

敷金/保証金	202,000円	礼金/権利金	202,000円
敷引/償却金		更新料	1ヶ月(新賃料)
更新事務手数料			
その他費用	<small>[-一時金] 鍵交換費用(税込): 33,000円          [月次費用] 家財保険+付帯サービス(税込): 1,835円          (備考) ■契約時: 当月分+翌月分の賃料・管理費をお支払い頂きます ■解約時: ルームクリーニング費用及び借主負担分の原状回復費用をお支払い頂きます</small>		
物件所在地	東京都千代田区東神田2丁目4-8		
交通	都営新宿線 岩本町駅 徒歩5分 東京メトロ日比谷線 秋葉原駅 徒歩6分 総武線快速 馬喰町駅 徒歩6分		
間取り詳細	10階: LDK 9.40畳, 洋室 4.90畳		
構造	鉄筋コンクリート 10階 / 12階建		
面積	40.52㎡	向き	南
築年月	2019年6月21日	契約期間	普通借家契約 2年
退去日		入居時期	即入居
駐車場	要問合せ 駐輪場		
設備	3口ガス(グリル付) 独立洗面台 脱衣室 浴室換気乾燥機 追焚温水洗浄便座 室内洗濯機置場 角部屋		
入居諸条件	ペット不可, 二人入居可		
損害保険			
保証会社	必須 トーシンライフ、オリコフォレントインシュア、全保連/保証料: 初回=賃料等×50%、月額=賃料等×1%		
備考	■民泊利用不可 ■自転車: 月額500円 (契約時2年間一括払い※台数要確認) ■部屋タイプ: F ◆内見予約は『スマート内覧』◆■外国籍相談可(申込条件: 在留カード必須、日本語読み書き出来る方、連帯保証人必須: 日本人又は永住者)		

外観



その他

間取り図



※図面と異なる場合は現況を優先となります。

新宿本店 新宿区新宿3-21-4新宿ニューターワビル1階 TEL: 03-6279-2032
みずあべや 水商売のお部屋
あずま通り店 新宿区歌舞伎町1-8-3良川ビル2階 TEL: 03-6205-5732