

賃貸アパート

アーバンプレイス高田馬場駅前B 102号室

1R

山手線

『高田馬場』

駅 徒歩 2 分

【物件概要】

所在地： 東京都新宿区高田馬場2-19-8
 構造： 木造2階建て
 築年月： 2009年6月

【賃貸条件】

別紙一覧表参照
 詳細は下記連絡先へお問い合わせ下さい。

【必要書類】

《契約者》

- ①運転免許証 ②運転履歴証明書
 - ③健康保険証 ④マイナンバーカード
 - ⑤住基カード
- 上記①～⑤のいずれかと住民票、印鑑



緊急時対応
24時間管理サービス

★オートロック

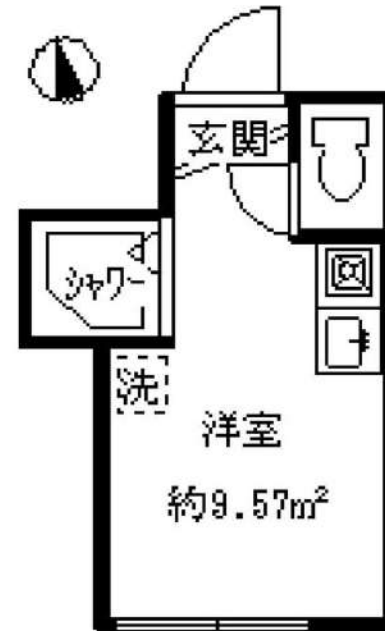
★トイレ・シャワーセパレート

★室内洗濯機置場

★エアコン完備

★システムガス1口

★ウォシュレット付



洋室
約9.57㎡



礼金0ヶ月・敷金0ヶ月 共益費：3,000円

号室	201	202	203
面積	約9.57㎡	約9.57㎡	約10.00㎡
賃料			
号室	101	102	103
面積	約9.57㎡	約9.57㎡	約10.00㎡
賃料		67,000	

※図面と現況が相違している場合は現況有姿にてご了承下さい。

新宿本店 新宿区新宿3-21-4新宿ニューワークビル1階
TEL：03-6279-2032



みずのばや
水商売のお部屋



あずま通り店 新宿区歌舞伎町1-8-3良川ビル2階
TEL：03-6205-5732

新築賃貸アパート ティ・アーモ タルト

1R+ロフト

総武中央線

『大久保』

駅 徒歩 7 分

【物件概要】

所在地： 東京都新宿区北新宿3-7-5
構造： 木造2階建て
築年月： 2026年1月

【賃貸条件】

別紙一覧表参照
詳細は下記連絡先へお問い合わせ下さい。

礼金0ヶ月・敷金0ヶ月
共益費：3,000円



外観(参考パース)

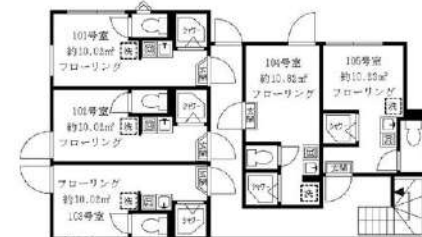
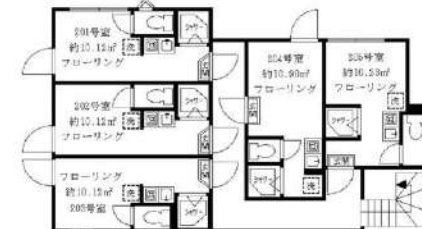
床暖房付 音声転送式防犯カメラ設置

☆災害時、2方向避難通路あり☆

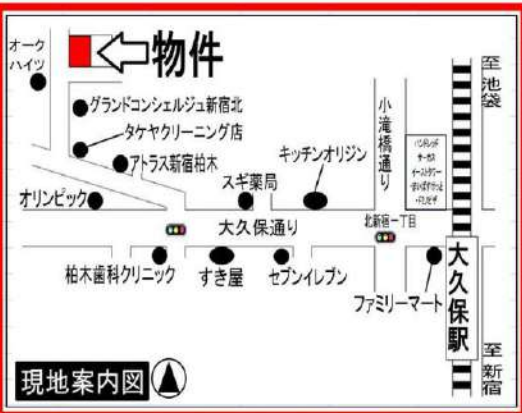
- ★オートロック完備
- ★カラーTVモニター付インターフォン
- ★トイレ・シャワーセパレート
- ★音声転送式防犯カメラ設置
- ★全室ロフト付！（1階ロフト収納）
- ★ウォシュレット付
- ★システムガス1口
- ★室内洗濯機置場
- ★床暖房
- ★エアコン完備
- ★ミラー姿見
- ★ケーブルテレビ（J-COM）

号室	201	202	203	204	205
面積	約10.12㎡	約10.12㎡	約10.12㎡	約10.90㎡	約10.23㎡
ロフト	約4.77㎡	約4.77㎡	約4.77㎡	約4.74㎡	約4.09㎡
賃料	78,000	77,000	78,000	77,000	77,000
号室	101	102	103	104	105
面積	約10.02㎡	約10.02㎡	約10.02㎡	約10.82㎡	約10.23㎡
ロフト	約4.77㎡	約4.77㎡	約4.77㎡	約4.34㎡	約5.10㎡
賃料	74,000	74,000	75,000	74,000	74,000

2026年1月27日より入居可



※図面と現況が相違している場合は現況優先にてご了承下さい。



新宿本店 新宿区新宿3-21-4新宿ニューターワビル1階
TEL：03-6279-2032



みずべや
水商売のお部屋



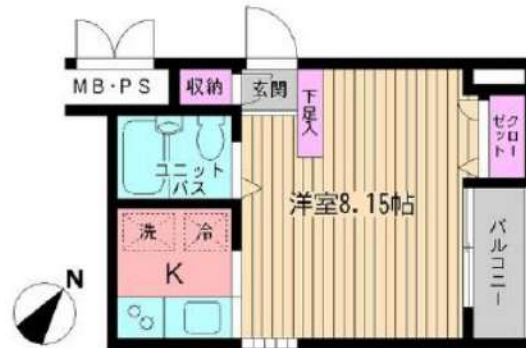
あずま通り店 新宿区歌舞伎町1-8-3良川ビル2階
TEL：03-6205-5732

ビイルーム新宿

221号室

初期費用の分割払いがご利用いただけます

◆おすすめポイント◆



総武・中央線 大久保 徒歩 2分
山手線 新大久保 徒歩 4分
大江戸線 新宿西口 徒歩 11分

間取り	1K
賃料	98,000円
管理費	7,000円
礼金敷金	礼金1ヶ月・敷金1ヶ月

所在	東京都新宿区百人町1丁目15-2		
間取詳細	K(2畳) 洋(8.1畳)		
構造・階建	RC2階/6階建		
専有面積	22.77㎡	建物種別	マンション
築年月	2001年3月	開口向き	北東
入居時期	未定	更新料	1ヶ月
損保	要1.8万円2年	連帯保証人	不要+保証会社利用が必要
契約期間	普通賃貸		
保証会社	加入要(エボスカード/基本保証料:月額賃料等の100%/月次保証料:月額賃料等の1.5%/更新保証料:2年毎に3万K-B2)		
駐車場	-		
入居諸条件	2人入居不可 ルームシェア不可 事務所不可		
その他費用	カードキー代17,600円(入居時)、安心サポート24代770円(毎月)		
周辺施設	業務スーパー新大久保店まで366m ローソンストア100新大久保駅前店まで276m セブンイレブン新大久保西店まで180m マツモトキヨシ新大久保駅前店まで255m フレッシュネスバーガー新大久保店まで181m Sガスト大久保店まで302m すき家大久保百人町店まで297m マクドナルド新大久保店まで219m		
設備	ガス:都市、バス、トイレ、エアコン、室内洗濯機置場、ガスコンロ2口設置済、バストイレ同室、シャワー、浴室乾燥機、洗面台、システムキッチン、角部屋、バルコニー、フローリング、ビクチャーレール、クローゼット、シューズボックス、インターホン、オートロック、モニタ付オートロック、エレベータ2基、宅配ボックス		
備考	3駅利用可、3沿線利用可、駅まで平坦、駅前		

※掲載情報と現状が異なる場合は現状が優先となります。

新宿本店

新宿区新宿3-21-4新居ニュータウンビル1階
TEL: 03-6279-2032



みずべや
水商売のお部屋



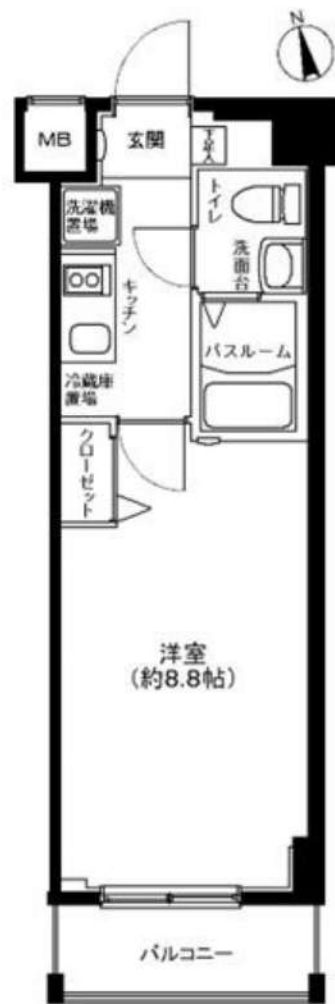
あずま通り店

新宿区歌舞伎町1-8-3良川ビル2階
TEL: 03-6205-5732

グランフォース中野富士見町



(12/20退予定)
 ■103 (25.37㎡)
 賃料 98,000円
 共益費 12,000円



住所	東京都中野区弥生町2丁目48番3号	
建物	構造規模	RC造 5階建
	竣工年月	2018/04
交通	東京メトロ丸の内線「中野富士見町」駅 徒歩4分	
	東京メトロ丸の内線「中野新橋」駅 徒歩8分	
賃貸条件	■敷金 1ヵ月 ■礼金 1ヵ月	
	契約期間	2年間(更新可)
	鍵交換	27,500円(内税2,500円)
	火災保険	17,000円/2年
	事務手数料	16,500円(内税1,500円)
その他賃貸条件	短期違約金	無し
	保証会社	初回保証料(総額賃料の40%) 更新時(10,000円/1年)
	ペット	不可
	更新料	新賃料1ヶ月分+事務手数料11,000円(内税1,000円)
	解約予告	1ヶ月前
解約時費用	ルームクリーニング	~30㎡/41,800円(内税3,800円)
	エアコンクリーニング	13,200円(内税1,200円)/1台
設備	電気・ガス	本客室は、賃貸でんき・ガス指定です。
	■共有部	オートロック・防犯カメラ・エレベーター・メールBOX・宅配BOX・インターネット・BS/CS(別途契約)・駐輪場(空確認)・敷地内ゴミ置場
	■専有部	ディンプルキー・モニター付インターホン・エアコン・システムキッチン・独立式洗面台・バスルーム・シャワートイレ・フローリング・クローゼット・室内洗濯機置場・浴室換気乾燥機
備考	図面と現状に相違がある場合は現状優先と致します。	

新宿本店 新宿区新宿3-21-4新宿ニューワールドビル1階
 TEL: 03-6279-2032



みずいべや
 水商売のお部屋



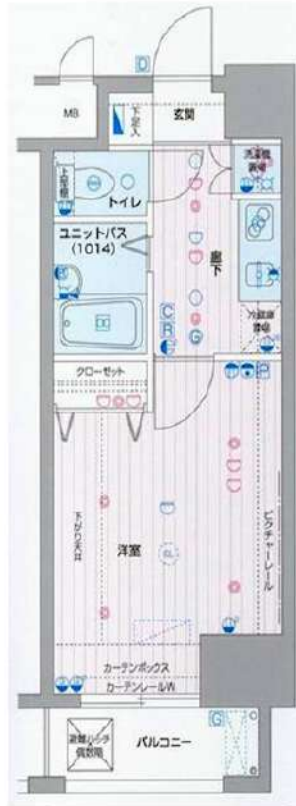
あずま通り店 新宿区歌舞伎町1-8-3浪川ビル2階
 TEL: 03-6205-5732

外壁タイル張り,分譲タイプ,オートロック

【外観】



【間取り図】



※図面と現状が異なる場合は現状優先となります。

賃料	110,000円		
管理費等	15,000円	間取り	1K
敷金	無	礼金	1ヶ月
敷引 償却金	- -	保証金	-
建物名	メインステージ市ヶ谷曙橋		
物件種別	マンション	号室	1101号室
建物所在地	東京都新宿区市谷仲之町 4-44		
交通	都営新宿線 曙橋 徒歩4分 都営大江戸線 牛込柳町 徒歩12分		
間取詳細	洋室(7畳)		
構造・規模	鉄骨鉄筋コンクリート 12階建 11階		
専有面積	23.4㎡	向き	南西
築年月	2004年2月27日	契約期間	2年
入居時期	2026年1月下旬予定	更新料	1.5ヶ月(新賃料)
損害保険	有 16,000円 24ヶ月		
駐車場			
設備	エレベーター, 24時間ゴミ出し可, 風除室, 敷地内ゴミ置き場, 宅配BOX, システムキッチン, バス有		
その他費用	[一時金] ハウスクリーニング費用(退去時請求: 49,500円 退去時鍵交換費用(契約時請求): 29,700円 AMLクラブサポート費用(契約時請求): 16,500円 [備考] ①短期解約違約金有(1年未満=1ヶ月, 半年未満=2ヶ月) ②エアコンクリーニング費用(1台あたり16,500円税)		
入居諸条件	ペット不可 事務所不可 楽器等の使用不可 学生可		
保証会社	必須 家賃総額より50%~		
備考	ネット込(ギガプライズ) 引越業者当社指定 保証会社必須(セゾン) 退去時要清掃代 解約予告50日前 電力事業者指定有		

情報更新日 2025年12月5日

No.02441101

新宿本店 新宿区新宿3-21-4新宿ニューターワビル1階
TEL: 03-6279-2032



みずのまえ
水商売のお部屋



あずま通り店 新宿区歌舞伎町1-8-3良川ビル2階
TEL: 03-6205-5732

ルール上鷲宮式番館 601

物件種別	間取り	賃料	管理費等
マンション	2DK	130,000円	17,000円

敷金/保証金	0円	礼金/権利金	130,000円
敷引/償却金		更新料	1ヶ月(新賃料)
更新事務手数料			
その他費用	[一時金]TFDclub: 17,000円, 鍵交換費用: 27,500円, ルームクリーニング費用(退去時): 66,000円		
物件所在地	東京都中野区上鷲宮2丁目13-1		
交通	西武新宿線 鷲ノ宮駅 徒歩11分		
間取り詳細	6階: 洋室 6.00畳, 洋室 6.00畳, DK 6.00畳		
構造	鉄筋コンクリート 6階 / 6階建		
面積	40.60㎡	向き	南
築年月	2011年8月中旬	契約期間	普通借家契約 2年
退去日	2025年12月23日	入居時期	2026年1月下旬
駐車場	無 駐輪場		
設備	24時間換気システム, 2口コンロ, BS, CATV, CS, TVインターホン, エアコン, ガスコンロ設置済, ガス給湯, グリル, クローゼット, システムキッチン, シャワー, シューズボックス, トイレ有, バス・トイレ別, バス有, フローリング, ユニットバス, 温水洗浄便座, 光ファイバー, 室内洗濯機置場, 収納有, 照明付き, 洗面所独立, 洗面台, 全室照明付き, 追い焚き風呂, 浴室乾燥, 24時間ゴミ出し可, エレベーター, 宅配BOX, 敷地内ゴミ置き場		
入居諸条件			
損害保険	要 全管協少額短期保険株式会社 20,000円 (2年)		
保証会社	必須 初回保証料30%(家賃+管理費)年間保証料10,000円 ※学生初回保証料9,000円		
備考	2026年2月1日からの賃貸借契約についてはTFDclubの金額が17,000円から20,000円となります。エアコン エレベーター オートロック ニロガス(グリル付き) 室内洗濯機置場 バス・トイレ別シャワートイレ 追い焚き機能 独立洗面台 浴室乾燥機 ハンズフリーインターホン 収納 フローリング 宅配B		

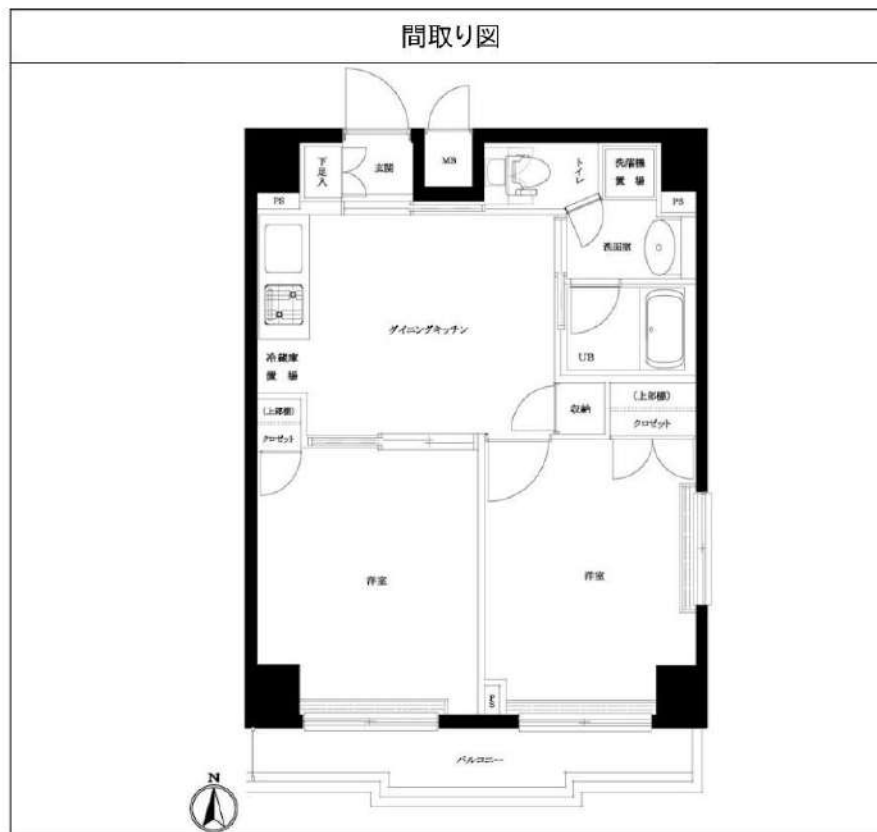
2F以上,オートロック,ダブルロック,ディンプルキー,モニタ付オートロック,角住戸,最上階,外壁タイル張り,分譲タイプ,防犯カメラ

外観



その他





※図面と異なる場合は現況を優先となります。

新宿本店

新宿区新宿3-21-4新宿ニューワールド1階
TEL: 03-6279-2032



みずべや

水商売のお部屋



あずま通り店

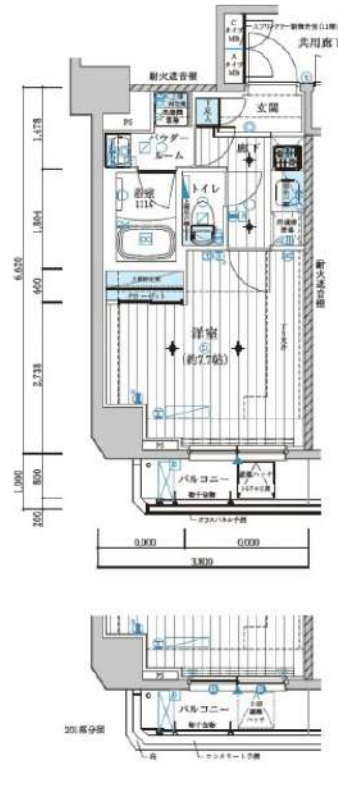
新宿区歌舞伎町1-8-3良川ビル2階
TEL: 03-6205-5732

防犯カメラ,外壁タイル張り,分譲タイプ,2F以上,オートロック,モニタ付オートロック,ダブルロック,ディンプルキー,ダブルディンプルキー,24時間緊急通報システム,角住戸

【外観】



【間取り図】



※図面と現状が異なる場合は現状優先となります。

賃料	142,000円		
管理費等	20,000円	間取り	1K
敷金	無	礼金	1ヶ月
敷引 償却金	- -	保証金	-
建物名	メインステージ若松河田		
物件種別	マンション	号室	0701号室
建物所在地	東京都新宿区若松町 34-8		
交通	都営大江戸線 若松河田 徒歩4分 東京メトロ東西線 早稲田 (東京メトロ) 徒歩8分		
間取詳細	洋室(7.7畳)		
構造・規模	鉄筋コンクリート13階建 7階		
専有面積	25.42㎡	向き	南西
築年月	2017年4月10日	契約期間	2年
入居時期	2026年1月下旬予定	更新料	1.5ヶ月(新賃料)
損害保険	有 16,000円 24ヶ月		
駐車場	駐輪場,バイク置き場		
設備	エレベーター,24時間ゴミ出し可,風除室,敷地内ゴミ置き場,宅配BOX,システムキッチン,2口コンロ		
その他費用	[一時金] ハウスクリーニング費用(退去時請求:49,500円 退去時鍵交換費用(契約時請求):29,700円 AMLクラブサポート費用(契約時請求):16,500円 [備考] ①短期解約違約金有(1年未満=1ヶ月,半年未満=2ヶ月) ②エアコンクリーニング費用(1台あたり16,500円税)		
入居諸条件	ペット可 事務所不可 楽器等の使用不可 二人相談		
保証会社	必須 家賃総額より50%~		
備考	ペット可(敷1) 引越業者当社指定 保証会社必須(セゾン) 退去時要清掃代 解約予告50日前 ネット込(シーファイブ) 電力会社指定有		

情報更新日 2025年12月5日

No.09330701

新宿本店

新宿区新宿3-21-4新宿ニュータワービル1階
TEL:03-6279-2032



みずべや
水商売のお部屋



あずま通り店

新宿区歌舞伎町1-8-3良川ビル2階
TEL:03-6205-5732

アイルプレミアム西新宿 207号室

JR丸ノ内線「西新宿」駅まで 徒歩3分

物件概要

- ・所在地 : 東京都新宿区西新宿8-13-14
- ・構造 : 鉄筋コンクリート造 地上5階建
- ・築年月 : 令和6(2024)年 3月
- ・専有面積 : 25.92㎡ ・バルコニ-面積 : 3.36㎡
- ・間取り : 1K
- ・総戸数 : 32戸
- ・用途 : 住居専用

契約条件

- ・敷金 : 1ヶ月 ・礼金 : 1ヶ月
 - ・更新料 : 新賃料1.5ヶ月分 ・更新手数料 : 22,000円
 - ・解約予告 : 2ヶ月前
 - ・入居日 : 相談
 - ・事務手数料 : 16,500円
 - ・鍵交換費用 : 31,900円
 - ・火災保険加入義務有 : 16,800円~/2年 (Aライフ)
 - ・保証会社加入義務有 : 貸主により選定 (賃料と共益費総額の50%~)
 - ・24時間安心サポート加入義務有 (2年間) : 16,500円
- ※法人社宅契約ご相談ください

その他条件

- ・ペット飼育 : 飼育可
- ・インターネット : 利用可。建物管理へ要確認。
- ・退去時基本クリーニング費用 : 42,768円

賃料	共益費
153,000円	12,000円

※ マイソク内表示、全て税込価格

※ 図面と現況が異なる場合は現況を優先と致します。

ペット飼育相談可

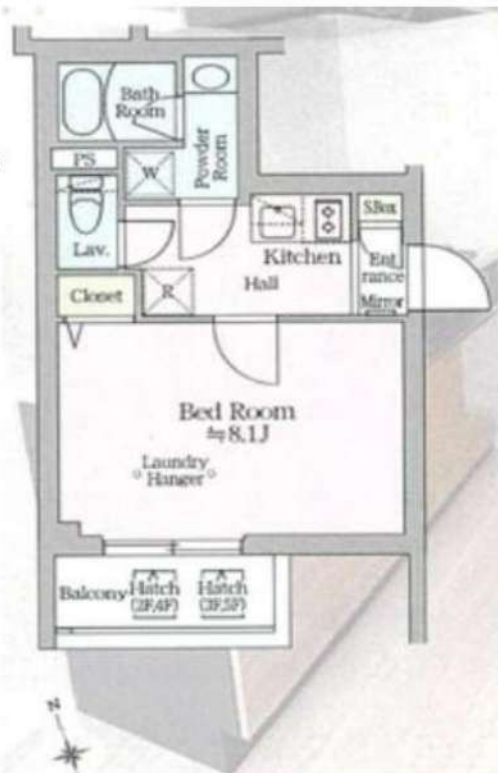
分譲賃貸マンション

インターネット無料

海外審査可

24時間ゴミ置き場

築浅物件



【設備:専有部】

- ◆エアコン
- ◆温水シャワー洗浄機能便座付きトイレ
- ◆浴室換気乾燥機
- ◆室内洗濯機置場
- ◆独立洗面台
- ◆システムキッチン
- ◆フローリング
- ◆クローゼット
- ◆シューズボックス

【設備:共用部】

- ◎オートロック
- ◎TVモニター付インターホン
- ◎宅配ロッカー
- ◎エレベーター
- ◎防犯カメラ
- ◎駐輪場
- ◎バイク置場



新宿本店

新宿区新宿3-21-4新宿ニューワークビル1階
TEL : 03-6279-2032



みずべや
水商売のお部屋



あずま通り店

新宿区歌舞伎町1-8-3良川ビル2階
TEL : 03-6205-5732

防犯カメラ, 2F以上, オートロック, モニタ付オートロック, 24時間緊急通報システム, 角住戸

【外観】

【間取り図】



※図面と現状が異なる場合は現状優先となります。

賃料	160,000円		
管理費等	20,000円	間取り	1LDK
敷金	無	礼金	無
敷引 償却金	-	保証金	-
建物名	ライズ中野松が丘		
物件種別	マンション	号室	0601号室
建物所在地	東京都中野区松が丘2丁目7-10		
交通	西武新宿線 新井薬師前 徒歩8分 西武新宿線 沼袋 徒歩9分		
間取詳細	洋室(8.49畳) LDK(8.02畳)		
構造・規模	鉄筋コンクリート8階建6階		
専有面積	43.19㎡	向き	南東
築年月	2011年10月1日	契約期間	2年
入居時期	即時	更新料	1.5ヶ月(新賃料)
損害保険	有 20,000円 24ヶ月		
駐車場			
設備	エレベーター, 風除室, 敷地内ゴミ置き場, 宅配BOX, システムキッチン, ガスコンロ設置済, 2口コンロ		
その他費用	[一時金] ハウスクリーニング費用(退去時請求: 55,000円 退去時鍵交換費用(契約時請求): 29,700円 AMLクラブサポート費用(契約時請求): 16,500円 [備考] ①短期解約違約金有(1年未満=1ヶ月, 半年未満=2ヶ月) ②エアコンクリーニング費用(1台あたり16,500円税込み・退去時請求)		
入居諸条件	ペット可 事務所不可 楽器等の使用不可 二人相談		
保証会社	必須 家賃総額より50%~		
備考	ペット可(敷1) 引越業者当社指定 保証会社必須 退去時要清掃代 解約予告50日前 電力会社指定有		

情報更新日 2025年12月5日

No.10730601

新宿本店 新宿区新宿3-21-4新宿ニューワールドビル1階
TEL: 03-6279-2032



みずべや
水商売のお部屋



あずま通り店 新宿区歌舞伎町1-8-3良川ビル2階
TEL: 03-6205-5732