

クラウン西麻布

102号室

日比谷線

六本木駅徒歩7分

外観等

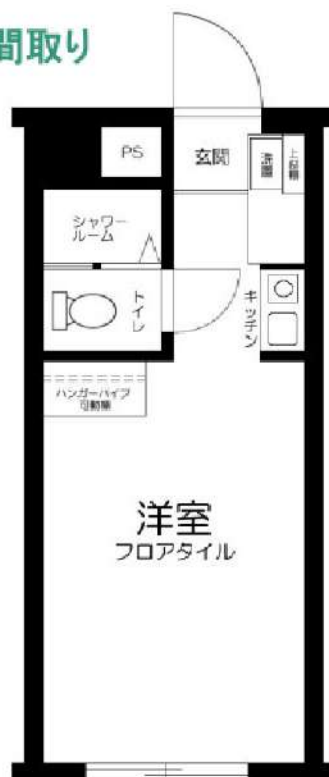


地図



- ◆フロアタイル新規
- ◆クロス張替え
- ◆シャワーブース新設
- ◆室内洗濯機新設
- ◆キッチン・エアコン交換
- ◆可動棚・姿見新設
- ◆モニターフォン新設

間取り



※図面と現況が異なる場合は現況を優先いたします。

※㎡数はPS・MB面積を含む場合があります。

賃料	84,000	円
共益費	10,000	円
敷金	1ヶ月	礼金
現況	即入居	1ヶ月

物件概要

所在地	東京都港区西麻布3丁目19-13		
構造	SRC地上5階建		
種別	分譲賃貸マンション		
築年数	1976年8月	総戸数	56戸
間取り	1R	広さ	15.99㎡

必要書類・その他注意事項

身分証明書・収入証明
 (※保険証は提出時記号・保険証番号をふせてください)
 家賃口座引落 (手数料は契約者負担となります)
 入居者サポート料 2年間 22,000円
 住宅総合保険 2年間 20,000円
 給湯基本料: 1,500円+使用料 建管より請求あり
 解約時敷金償却 1ヶ月
 鍵交換代 26400円
 通常損耗は貸主負担です
 保証会社利用必須
 近隣トラブル解決支援サービス付保証プランあり
 契約期間: 2年
 更新料: 新賃料の1ヶ月分

① 法人申込 条件変更不可 ①

- ・図面記載の金額は必須
- ・請求から5営業日迄の振込
- ・入金ベースでの鍵渡し不可

建物管理会社
 国土管理株式会社
 03-3376-1401

※ネット環境の導入状況については事前に下記までご確認ください

部屋設備

- ◆宅配BOX
- ◆エレベーター
- ◆室内洗濯機
- ◆可動棚
- ◆1口IHコンロ
- ◆モニター付インターフォン
- ◆エアコン1基(設備:洋室)
- ◆シャッター雨戸(性能保証外)

新宿本店 新宿区新宿3-21-4新宿ニューパークビル1階
 TEL: 03-6279-2032



みずびや
 水垢落としのお部屋



あずま通り店 新宿区歌舞伎町1-8-3良川ビル2階
 TEL: 03-6205-5732

ガラ・シティ田町

303号室

山手線

田町駅徒歩9分

ゆりかもめ芝浦ふ頭駅 徒歩6分
都営三田線三田駅 徒歩11分

駐輪場・バイク置場

※要空き確認

※金額等詳細は建物管理会社へ問合せ下さい

☆角部屋☆

外観等



※㎡数はPS・MB面積を含む場合があります。

地図



※図面と現況が異なる場合は現況を優先いたします。

賃料	95,000	円
共益費	10,000	円
敷金	1ヶ月	礼金
現況	5月25日退去予定	1ヶ月

物件概要

所在地	東京都港区芝浦2丁目8-9		
構造	SRC地上11階建		
種別	分譲賃貸マンション		
築年数	2000年1月	総戸数	50戸
間取り	1K	広さ	22.19㎡

必要書類・その他注意事項

身分証明書・収入証明
(※保険証は提出時記号・保険証番号をふせてください)
家賃口座引落(手数料は契約者負担となります)
入居者サポート料 2年間 22,000円
住宅総合保険 2年間 20,000円
解約時敷金償却 1ヶ月
鍵交換代 26400円
通常損耗は貸主負担です
保証会社利用必須
近隣トラブル解決支援サービス付保証プランあり
契約期間: 2年
更新料: 新賃料の1ヶ月分

① 法人申込 条件変更不可 ①

- ・図面記載の金額は必須
- ・請求から5営業日迄の振込
- ・入金ベースでの鍵渡し不可

※ネット環境の導入状況については事前に下記までご確認ください

建物管理会社
株式会社エフ・ジェー・コミュニティ
03-6735-8890

部屋設備

- ◆バス・トイレ別 ◆エアコン1基(設備:洋室)
- ◆オートロック
- ◆宅配BOX
- ◆エレベーター
- ◆室内洗濯
- ◆収納

新宿本店

新宿区新宿3-21-4新宿ニューワールド1階
TEL: 03-6279-2032



みずいばや
水商売のお部屋



あずま通り店

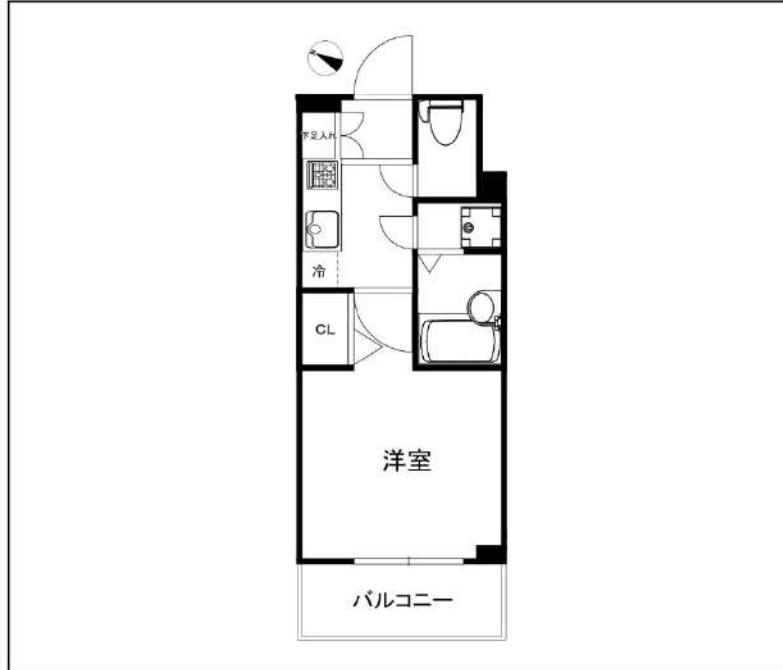
新宿区歌舞伎町1-8-3良川ビル2階
TEL: 03-6205-5732

ハーモニーレジデンス田町#002

202号室

JR山手線「田町」徒歩6分
都営三田線「三田」徒歩6分
ゆりかもめ「日の出」徒歩10分

ペット相談可能!(敷金1ヶ月償却)



間取り	1K		
賃料	104,500円		
管理費/共益費	10,000円		
条件	敷金:0ヶ月 / 礼金:1ヶ月		
所在地	東京都港区芝浦1丁目14-14		
構造/階建/所在階	RC / 10階 / 2階部分		
専有面積	20.74㎡		
築年数	2016年3月		
契約期間	普通借家 / 1年		
更新料	0.5ヶ月(新賃料)	更新事務手数料	0.275ヶ月税込み
保険情報	10,000円 / 1年	解約予告	2ヶ月前
退去予定日	2026年6月13日	入居時期	2026年6月下旬
保証会社	シケンコミュニケーションズ(2)、保証料(初回契約時)50%、保証料(更新時)12,000円、保証人ありプラン:賃料総額の30%		
その他費用	契約事務手数料:5,500円(入居時)、鍵交換代:27,500円(入居時)、消臭除菌代:8,800円(入居時)、あんしんサポートα(1年間):16,500円(年額)		
設備	オートロック、宅配ボックス、駐輪場、専用ゴミ置き場、エレベーター1基、TVモニター付きインターフォン、エアコン、浴室乾燥機、温水洗浄便座、コンロ2口設置済、洗面台、クローゼット、下駄箱、室内洗濯機置き場、バス・トイレ別室、バルコニー、システムキッチン、24H換気システム		
備考	解約通知:2ヶ月前、1年未満解約の場合賃料1ヶ月分の違約金あり、空き予定の物件は先行契約、退去時クリーニング費用:借主負担、駐輪場の空き状況等は下記共用部の問い合わせ先へご確認ください。※プロパンガス*		
共用部の問合せ先	株式会社シケンファシリティーズ 03-6860-3110		



※現況と図面に相違がある場合は、現況優先となります。 ※入居可能日は変更となる可能性があります。

※空き予定の物件は先行契約になります。

新宿本店 新宿区新宿3-21-4新宿ニュータウンビル1階
TEL: 03-6279-2032



みずべや
水商売のお部屋



あずま通り店 新宿区歌舞伎町1-8-3良川ビル2階
TEL: 03-6205-5732

ルール三田 804

物件種別	間取り	賃料	管理費等
マンション	1K	123,000円	13,000円

敷金/保証金	0円	礼金/権利金	123,000円
敷引/償却金		更新料	1ヶ月(新賃料)
更新事務手数料			
その他費用	[一時金] 鍵交換費用: 27,500円, TFDclub: 20,000円, ルームクリーニング費用(退去時): 55,000円		
物件所在地	東京都港区芝4丁目6-3		
交通	都営三田線 三田駅 徒歩4分 都営三田線 芝公園駅 徒歩6分 山手線 田町駅 徒歩10分		
間取り詳細	8階: 洋室 7.50畳, K 2.00畳		
構造	鉄筋コンクリート 8階 / 10階建		
面積	25.50㎡	向き	北東
築年月	2012年1月中旬	契約期間	普通借家契約 2年
退去日		入居時期	2026年5月中旬
駐車場	駐輪場		
設備	24時間換気システム, 2口コンロ, BS, CS, TVインターホン, エアコン, ガスコンロ設置済, ガス給湯, クローゼット2ヶ所, システムキッチン, シャワー, ダウンライト, トイレ有, バス・トイレ別, バス有, フローリング, ユニットバス, 温水洗浄便座, 光ファイバー, 縦型照明付洗面化粧台, 照明付き, 人感照明センサー, 洗面所にドア, 洗面所独立, 洗面台, 全室照明付き, 浴室乾燥, 浴室暖房, 24時間ゴミ出し可, エレベーター, 宅配BOX, 敷地内ゴミ置き場		
入居諸条件			
損害保険	要 全管協少額短期保険株式会社 18,000円 (2年)		
保証会社	必須 初回保証料30%(家賃+管理費) 年間保証料10,000円 ※学生初回保証料9,000円(学生契約可能)		
備考	エアコン エレベーター オートロック ニロガス 室内洗濯機置場 バス・トイレ別シャワートイレ 独立洗面台 浴室乾燥機 ハンズフリーインターホン 収納 フローリング 宅配BOX インターネット光配線方式		

24時間緊急通報システム, 2F以上, 2面採光, オートロック, ダブルロック, ディンプルキー, モニタ付オートロック, 角住戸, 当社管理物件, 外壁タイル張り, 分譲タイプ, 防犯カメラ

外観



その他





※図面と異なる場合は現況を優先となります。

新宿本店 新宿区新宿3-21-4新宿ニュータワービル1階
TEL: 03-6279-2032



みずべや
水商売のお部屋



あずま通り店 新宿区歌舞伎町1-8-3良川ビル2階
TEL: 03-6205-5732

賃料	間取り	専有面積
140,000円	1K	32.20m ²

主要駅へのアクセス良好！

JR 埼京線 恵比寿駅 徒歩7分
JR 山手線 恵比寿駅 徒歩7分

貸マンション

恵比寿パークテラス 501号室

管理番号 **5424**



外観写真
イメージ



敷金	1ヶ月	礼金	1ヶ月
管理費	15,000円	築年月	2001年10月
住所	渋谷区恵比寿4丁目24-5		
構造・階建	鉄筋コンクリート造 5階/6階建(地下1階)		
契約期間	普通借家 2年	方位	西
現況	空室	入居可能時期	相談
備考	<ul style="list-style-type: none"> ・更新料:新賃料の1か月分 ※更新事務手数料:15,000円(税別) ・火災保険(フレックス少額短期保険):20,000円/2年契約 ・鍵交換:30,000円(税別) ・24時間駆けつけサービス:15,000円(税別)/2年契約 ・入居時抗菌費用:12,000円(税別) ・保証会社利用料(オリコ、ジェイリース):初回50% ※1年毎10,000円 ※別途収納手数料あり:400円(税別) ・契約事務手数料:10,000円(税別) ・敷金がある場合、退去時1か月償却 ・図面と現況が異なる場合は現況優先とします ・短期解約違約金有(1年未満:賃料2ヵ月分) <p>※内見可能な物件は、内見後にお申込みをお願いいたします！</p>		
設備情報	システムキッチン / バストイレ:別室 / 浴室乾燥機 / トイレ / シャワー / 給湯 / 洗面所独立 / 洗面所 / 洗面台 / エアコン / 洗濯機置き場:有り(室内) / インターホン / オートロック / 防犯カメラ / インターネット:対応 / ガス種類:都市ガス / 保証人:不要 / 学生:可 / 24時間換気システム / バルコニーの面積:1面 / 収納 / クローゼット		
建物管理会社	株式会社メイクスプラス TEL: 03-4243-5510 ※駐輪場・駐車場・バイク置き場・ネット環境についてはこちらにお問合せください。		

新宿本店 新宿区新宿3-21-4新宿ニューターワビル1階
TEL: 03-6279-2032



みずびや
水商売のお部屋



あずま通り店 新宿区歌舞伎町1-8-3良川ビル2階
TEL: 03-6205-5732

貸マンション

神谷町駅

CAVANA+麻布台 1402

間取り
2LDK

専有面積
51.00㎡

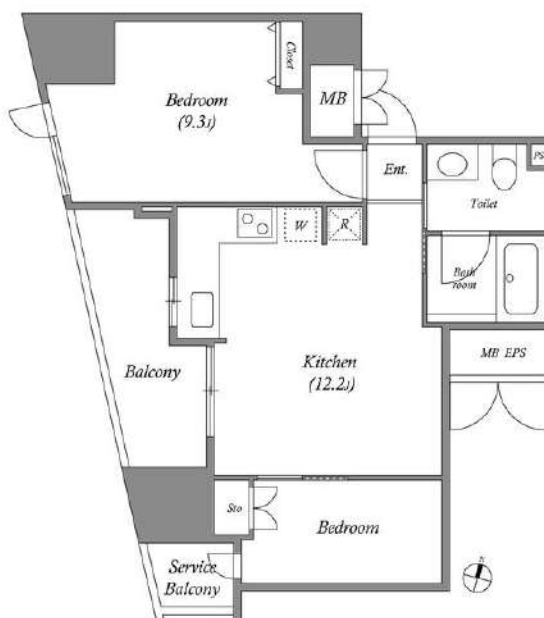
築年月
2017年03月



定期借家

チェックポイント！

主要採光面：西向き,二人入居可,最上階,B・T別,シャワー,トイレ,温水洗浄便座,洗面所独立,IHクッキングヒーター,システムキッチン,グリル,食器洗浄乾燥機,収納スペース,家具付き,家電付,室内洗濯機置場,給湯,都市ガス,フローリング,エアコン2台以上,CATV,インターネット使用料無料,ダブルロックドア,オートロック,モニター付インターホン,防犯カメラ,バルコニー,エレベーター



物件種目	貸マンション
最寄駅	神谷町
間取タイプ	2LDK
賃貸条件	賃料 380,000円 礼金なし 敷金なし 保証金なし

物件所在地	東京都港区麻布台2丁目 4番1号		
交通	東京メトロ日比谷線 神谷町 徒歩7分		
建物	建物名	CAVANA+麻布台 1402	
	構造・規模	RC 14階建/14階部分	
	使用部分積	51.00㎡	
	間取内訳	洋9.3 洋0 LDK12.2	
築年月	2017年03月	契約期間	3年
管理費等	なし 共益費20,000円/月 雑費なし		
駐車場	なし		
現況	居住中	入居可能時期	2026年7月6日予定
設備	B・T別,シャワー,トイレ,温水洗浄便座,洗面所独立,IHクッキングヒーター,システムキッチン,グリル,食器洗浄乾燥機,収納スペース,家具付き,家電付,室内洗濯機置場,給湯,都市ガス,フローリング,エアコン2台以上,CATV,インターネット使用料無料,ダブルロックドア,オートロック,モ...		
保険等	要 2年22,000円		
備考	家具家電付き!【専有部含め物件内禁煙】敷 ■解約予告2ヶ月前(日割) ■更新料:新賃料の1ヶ月分 ■保証会社:エボス(否決時:ニッポンインシュア) 退去時RC代:110,000円 カギ代:38,500円 更新料:なし 賃貸保証:加入要 株式会社エボスカード(東京) ROOM iD(個人) 保証料:40%(法人) 保証料:40%※保証人不 利用駅1:都営大江戸線 赤羽橋 徒歩7分		

新宿本店

新宿区新宿3-21-4新宿ニートワークビル1階
TEL:03-6279-2032



みずいべや
水商売のお部屋



あずま通り店

新宿区歌舞伎町1-8-3良川ビル2階
TEL:03-6205-5732