

RENECAT導入済物件消臭★抗菌効果が半永久持続  
★家具・家電付賃貸へ変更可★すぐお住まいになれます

0102 号室 専有面積 11.07㎡

間取 1R+ロフト

賃料 **75,000** 円/月

共益費 4,000 円/月

物件概要

所在地／ 東京都豊島区長崎2丁目17-5  
構造・規模／ 木造 2階建  
総戸数／ 8 戸  
築年月／ 2018年06月01日  
入居日／ 2026年05月24日

契約条件

敷金0ヶ月・礼金0ヶ月

SC保証システム利用料:家賃総額55%(最低金額5.5万円)  
保証人付プラン:家賃総額の30%(最低金額3万円)  
24Hサポート料22,000円/1年・鍵交換代22,000円  
室内抗菌処理代17,600円事務手数料11,000円  
当社指定火災保険(シノケン少短)加入の事(別途費用)  
賃料口座引落し(決済サービス料別途有)  
普通賃貸借1年契約(更新型)※  
※1、2回目の更新時5%の賃料改定あり。更新料は1回のみ。  
2回目以降の更新料は無い為、安心して永くお住まいいただけます  
※LPガス(要担保金)/共益費金額変更不可

Access

西武池袋線  
「椎名町」駅徒歩 5分



西武池袋線  
「東長崎」駅徒歩 10分



- スタイリッシュな外観
- カラーTVモニターホン
- 防犯性の高いディンプルキー
- 床ホワイトフローリング仕様
- エアコン1基標準装備
- オリジナルシステムキッチン
- 1口ガスコンロ
- 一人暮らしに便利なミニ冷蔵庫
- シャワーブースとトイレ独立型
- 清潔な温水シャワートイレ
- ★ネット使い放題(ギガプライズ)
- ↑速度等詳細はTEL0120-901-197
- 室内洗濯機置き場
- 収納便利なオープンクローゼット
- トール型シューズBOX
- 居室照明付
- お洒落なビクチャーレール
- 居室と寝室を使い分けできるロフト付き
- BS(別途費用)
- 2人入居・外国籍入居可能/海外審査可能



24時間安心サポート

設備のトラブルに24時間365日の受付体制

医療健康サービス24

看護面が24時間365日相談可※適応条件有

※図面と現況が異なる場合、現況優先とさせていただきます。  
※LPガス時清掃費用 更新時更新料が別途あります。

新宿本店

新宿区新宿3-21-4新宿ニュータワービル1階  
TEL: 03-6279-2032



みずべや  
水商売のお部屋



あずま通り店

新宿区歌舞伎町1-8-3良川ビル2階  
TEL: 03-6205-5732

# 貸マンション

## 下板橋駅

AZEST R SHIMOITABASHI 401

間取り  
1K

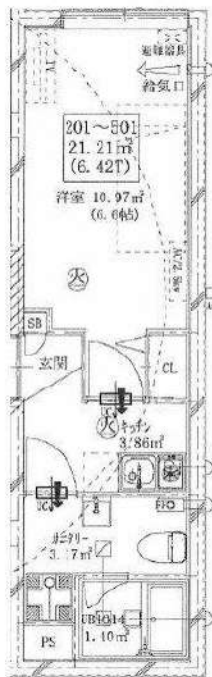
専有面積  
21.21㎡

築年月  
2024年03月



### チェックポイント！

事務所使用不可,楽器不可,ペット相談,トイレ,IHクッキングヒーター,室内洗濯機置場,洗濯機置場,都市ガス,インターネット対応



物件種目	貸マンション
最寄駅	下板橋
間取タイプ	1K
賃料条件	賃料 83,000円
	礼金1ヶ月 敷金なし 保証金なし

物件所在地	東京都板橋区熊野町 18-11		
交通	東武東上線 下板橋 徒歩12分		
建物	建物名	AZEST R SHIMOITABASHI 401	
	構造・規模	RC 5階建/4階部分	
	使用部分積	21.21㎡	
	間取内訳		
築年月	2024年03月	契約期間	2年
管理費等	8,000円/月 共益費なし 雑費なし		
駐車場			
現況	居住中 2026年05月24日退去予定	入居可能時期	2026年6月下旬予定
設備	トイレ,IHクッキングヒーター,室内洗濯機置場,洗濯機置場,都市ガス,インターネット対応		
保険等	要 2年20,000円		
備考	クリーニング費用は退去時請求:45,000円(税別)エアコン洗浄費用:12,000円・設置台数(税別)1年未満の解約:賃料+管理費の2ヶ月 1年以上2年未満の解約:賃料+管理費1ヶ月 解約予告:2ヶ月前 住みやすい環境が嬉しい賃貸物件です。初期費用を抑えられる敷金不要の物件です。お家でパソコン使いたい方にオススメ。ネット回線工事済み物件。築2年と新しく、設備の面でも充実。物件の入居可能予定が2026年6月なので早めにお決りになった方がよろしいかと思えます。動物好きの方に嬉しい、機能が充実したペット可能物件。2駅利用可能な物件なので、周辺や駅周辺に気になる店舗を選べます。契約手数料(税別):5,000円 鍵交換費用(税別):20,000円 24時間緊急サポート費用(税込):1,100円/月 更新料:新築料1ヶ月 賃料保証:加入費・インターネット 初回保証料(料):月額支払額約50~100%、年間保証料12,000円・ミライズインシュア/日本セーフティ/ルームバンクインシュア:初回保証料:月額支払額約50%、年間保証料12,000円 利用駅1:東武東上線 下板橋 徒歩12分		

新宿本店 新宿区新宿3-21-4新宿ニュータウンビル1階  
TEL:03-6279-2032



みずベイ  
水商売のお部屋



あずま通り店 新宿区歌舞伎町1-8-3良川ビル2階  
TEL:03-6205-5732

物件ID:12341\*17

木下の賃貸  
KINOSHITA GROUP

# プレール・ドゥーク志村坂上Ⅱ

住み替え応援システムRe・Room  
家賃でポイントがたまる！  
住み替えて使ってお得！

安心管理システム24時間管理  
学生・女性にオススメ

駅徒歩2分の好立地！ 角部屋☆洋室約8.3帖♪

☆インターネット月額基本使用料無料(BBM-NET)☆

バス・トイレ別☆独立洗面台付き☆二口ガスコンロ



**新生活応援**  
月額賃料 +5,000円で家電4点付きに！

4点  
家電

かしこく！身軽に！  
**家電付**  
物件  
家賃に+5,000円

詳細はイタジジ申込フォームよりご案内



木下の賃貸 友の会  
詳細はこちら▶



※図面と現況が異なる場合には現況を優先とします。

## ACCESS

都営三田線 志村坂上駅 徒歩2分

都営三田線 本蓮沼 徒歩13分  
東武東上線 ときわ台 徒歩26分

307号室

賃料 90,000円

管理費 8,000円

敷金 0ヶ月 礼金 1ヶ月

## OUTLINE

間取り	1K	タイプ		専有面積	25.88㎡
入居日	2026年06月中旬		内見	6/1-	
「木下の賃貸」友の会費		2,530 円(税込)/月額			
所在地	東京都板橋区志村1丁目15-5				
構造	RC造	規模	6階建3階		
竣工日	2016年11月	総戸数	64戸		
駐車場施設	有	空き	要確認		
駐車場施設	有	空き	要確認		
駐車場敷金	なし	駐車場賃料	20,000 円/月額		
ペット飼育	相談	ペット飼育の場合の敷金	敷金プラス2ヶ月		
方位	南東	ガス	パレットガス推奨		
建物管理会社	株式会社キノシタコミュニティ	電気	パレット電気推奨		

## LEASE CONDITION

契約期間	2年	更新料	新賃料	1.25	ヶ月
解約予告	1ヶ月前に文書で当社宛に通知				
スマートロック登録費用	27,500 円(税込)	消毒代	26,400 円(税込)		
定額ルームクリーニング代	63,800 円(税込)				

## EQUIPMENT

オートロック	○	洗濯機置場	○	バルコニー	○
エレベーター	○	浴室乾燥機	○	CATV	○
TVモニター付きインターフォン	○	洗浄機能付暖房便座	○	BSアンテナ	○
宅配ボックス	○	追い焚き	○	CSアンテナ	○
ガスコンロ	○	居室床材フローリング	○	カーシェアリング	○
IHクッキングヒーター	○	エアコン	○		
独立洗面台	○	浄化槽	○		

- 備考**
- ①保証会社加入必須。木下グループ保証：初回保証料80%、利用手数料月額550円(税込)、継続保証委託料20,000円(2年毎)
  - ②木下の賃貸友の会加入必須。入居者補償制度、住まいのトラブル緊急サポート等のサービスを提供。月額2,530円(税込)~/法人プラン月額990円(住まいのトラブル緊急サポートのみ)
  - ③12か月未満の解約時、賃料1か月分の違約金がかかります。
  - ④CATV、BS-CS110、インターネット等(導入されているか否かは要確認)には別途契約、費用がかかります。
  - ⑤BBM-NET完備。月額基本使用料は無料ですがオプションサービス(物件により利用できない場合があります)には別途費用がかかります。
- ※実入居者が61歳以上の場合、弊社指定の見守りサービスへのご加入が必須となります。(月額1,800円/税別)

新宿本店 新宿区新宿3-21-4新宿ニューターワビル1階  
TEL: 03-6279-2032



みずばや  
水商売のお部屋



あずま通り店 新宿区歌舞伎町1-8-3良川ビル2階  
TEL: 03-6205-5732

# 貸マンション

## 巣鴨新田駅

シャンテ北大塚(シャンテ キタオオツカ) 501

間取り  
1K

専有面積  
25.54㎡

築年月  
2004年02月



### チェックポイント！

駐輪場有(無料),主要採光面：北東向き,最上階,閑静な住宅街,B・T別,B・T同室,シャワー,トイレ,洗面所,ガスコンロ付,収納スペース,クローゼット,室内洗濯機置場,洗濯機置場,都市ガス,エアコン,オートロック,ディンプルキー,バルコニー

この図面は物件情報の一部を抜粋して掲載しております。(現況優先)  
入居日・引渡日変更や付帯条件、別途料金等が発生する場合がありますのでご確認ください。

at home

infosheet 物件番号 69783310020

国土交通大臣免許(1)第10939号 〒160-0023 東京都新宿区西新宿8丁目17-1 住友不動産新宿グランドタワー34F

# GATES株式会社

TEL: 03-5937-5340 FAX: 03-5937-5735 定休日: 水曜日

物件種目	貸マンション
最寄駅	巣鴨新田
間取タイプ	1K
賃料条件	賃料 100,000円 礼金1ヶ月 敷金1ヶ月 敷引1ヶ月 保証金なし

物件所在地	東京都豊島区北大塚3丁目30-9		
交通	都電荒川線 巣鴨新田 徒歩3分		
建物	建物名	シャンテ北大塚(シャンテ キタオオツカ) 501	
	構造・規模	鉄骨造 5階建/5階部分	
	使用部分積	25.54㎡	
	間取内訳		
築年月	2004年02月	契約期間	2年
管理費等	なし 共益費 10,000円/月		
駐車場			
現況	居住中 2026年06月06日退去予定	入居可能時期	相談
設備	B・T別,B・T同室,シャワー,トイレ,洗面所,ガスコンロ付,収納スペース,クローゼット,室内洗濯機置場,洗濯機置場,都市ガス,エアコン,オートロック,ディンプルキー,バルコニー		
保険等	要 2年20,000円		
備考	24時間駆けつけサービス:16,500円 書類作成費:11,000円 入居前抗菌消臭:16,500円 更新料:新賃料1ヶ月 賃貸保証:加入要 保証会社多数あり 初回保証委託料50%~(最低保証料15,000円) 月額保証料 月額賃料等の1%/月 鍵交換代等:有 33,000円~ 利用駅1:JR山手線 大塚 徒歩7分 利用駅2:都電荒川線 大塚駅前 徒歩8分		

客付会社さまへ

手数料	客付手数料負担の割合	貸主	0%	借主	100%
	客付手数料配分の割合	元付	0%	客付	100%

■取引態様: 専任媒介  
■情報公開日: 2026.04.20



駅徒歩6分の築浅物件！セキュリティや設備充実で住みやすいお部屋です☆

1K	専有面積	25.50㎡
賃料	104,000円	
管理費	12,000円	
礼金	1ヶ月	敷金 1ヶ月
入居時期	予定 2026年06月下旬	
先行申込可・先行契約不可 海外審査不可		

◆アクセス 東京メトロ有楽町線「氷川台」駅徒歩 6分

◆物件概要

- ・住所/東京都練馬区早宮1丁目8-6
- ・構造/鉄筋コンクリート造地上階数 4階
- ・築年数/2023年2月
- ・駐車場/ 無・駐輪場/ 設備 有・バイク置き場/設備 有 ※設備有の場合は要問い合わせ
- ・向き/西
- ・契約期間/普通借家契約 2年
- ・更新料/新賃料の 1.5 ヶ月+更新事務手数料16,500円 (税込)

◆初期費用

- ①保証委託料/にじいる◎月額保証料：賃料+管理費の1%※最低保証料1,000円 ◎初回保証委託料：賃料+管理費の80%
- ◎決済手数料：毎月550円(税込)
- ②当月分日割賃料
- ③翌月分賃料
- ④その他費用/ 鍵交換費用 (税込・必須) :33,000円 安心入居サポート (必須) :2,200円

◆入居諸条件

ペット(不可), ルームシェア(相談), 外国人入居(相談), 学生専用(相談), 楽器使用(相談), 高齢者(相談), 子供(不可), 事務所(不可), 性別(不問), 単身(可), 二人入居(相談), 法人(可), 未成年契約(不可)

◆設備

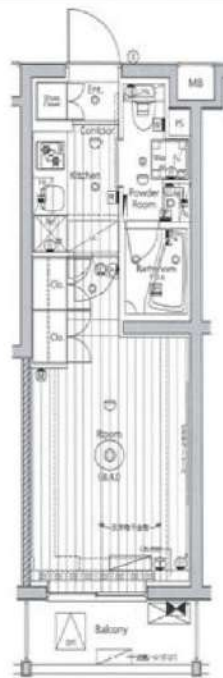
2F以上,オートロック,ダブルロック,ティンフルキー,モニタ付オートロック,デザイナーズ,外壁タイル張り,防犯カメラ,メールボックス,セキュリティ会社加入済,24時間換気システム,2口コンロ,B.S,C.S,インターホン,エアコン,ガスコンロ設置済,ガス給湯,クローゼット,システムキッチン,シューズボックス,トイレ有,ネット使用料不要,バス・トイレ別,バス有,フローリング,マルチメディアコンセント,ユニットバス,温水洗浄便座,給湯,高速ネット対応,室内洗濯機置場,人感照明センサー,洗面化粧台,洗面所独立,洗面台,暖房,浴室乾燥,エレベーター,宅配BOX,敷地内ゴミ置き場

◆備考

短期解約違約金有 (1年未満解約：賃料+管理費1.5ヶ月分)  
2ヶ月前解約予告  
先行申込可  
法人契約：礼金1.5ヶ月追加  
退去時ルームクリーニング費用(税込)：44,000円  
退去時高機能エアコン内部洗浄費用(税込)：38,500円/台  
ネット無料：シーファイブ 全戸一括型、使用時の状況により速度が低下する場合は  
ペット飼育：不可  
楽器：相談 但し消音機能付・アップライトピアノ、ドラム、声楽不可・居住者よりクレームがあった場合即時使用中止

◆周辺施設

- ・知久医院
  - ・コエイ 氷川台店
  - ・氷川台たんぽぽ歯科クリニック
  - ・ファミリーマート 氷川台店
- ※作成時データの為、現状とは異なる場合がございます。



※図面と異なる場合は現況を優先となります。  
※賃料発生日は申込から原則2週間となります。

メイクス氷川台アジュールコート 209

賃貸マンション



新宿本店

新宿区新宿3-21-4新宿ニュータウンワビル1階  
TEL：03-6279-2032



みずえべや  
水商売のお部屋



あずま通り店

新宿区歌舞伎町1-8-3良川ビル2階  
TEL：03-6205-5732

物件ID:13397\*3

木下の賃貸  
KINOSHITA GROUP

# プレール・ドゥーク小竹向原

住み替え応援システムRe・Room  
家賃でポイントがたまる！  
住み替えて使ってお得！

安心管理システム24時間管理  
学生・女性にオススメ

築浅！駅徒歩3分！洋室約8.9帖+WIC 池袋・新宿・渋谷のターミナル駅へ快適アクセス！

インターネット基本使用料無料(BBMネット)

ペット相談可(小型犬または猫1匹、敷金2ヶ月)/



**新生活応援**  
月額家賃+5,000円で家電4点付きに！

かしこく！手軽に！  
**家電付**  
物件  
家賃に+5,000円

詳細はイタジジ申込フォームよりご案内

木下の賃貸 友の会  
詳細はこちら▶



※図面と現況が異なる場合には現況を優先とします。

## ACCESS

東京メトロ副都心線 小竹向原駅 徒歩3分

西武有楽町線 小竹向原 徒歩3分

西武池袋線 江古田 徒歩10分

301号室

賃料 112,000円

管理費 10,000円

敷金 0ヶ月 礼金 1ヶ月

## OUTLINE

間取り	1K	タイプ		専有面積	31.19㎡
入居日	2026年06月上旬		内見	5月17日	
「木下の賃貸」友の会費		2,530 円(税込)/月額			
所在地	東京都練馬区小竹町1丁目18-9				
構造	RC造	規模	5階建3階		
竣工日	2021年07月	総戸数	33戸		
駐車場施設	無	空き	無		
駐輪場施設	有	空き	要確認		
駐車場敷金	なし	駐車場賃料	0 円/月額		
ペット飼育	相談	ペット飼育の場合の敷金			
方位	西	ガス	パレットガス推奨		
建物管理会社	株式会社キノシタコミュニティ	電気	パレット電気推奨		

## LEASE CONDITION

契約期間	2年	更新料	新賃料	1.25	ヶ月
解約予告	1ヶ月前に文書で当社宛に通知				
スマートロック登録費用	27,500 円(税込)	消毒代	26,400 円(税込)		
定額ルームクリーニング代	74,800 円(税込)				

## EQUIPMENT

オートロック	○	洗濯機置場	○	バルコニー	○
エレベーター	○	浴室乾燥機	○	CATV	○
TVモニター付きインターフォン	○	洗浄機能付暖房便座	○	BSアンテナ	○
宅配ボックス	○	追い焚き	○	CSアンテナ	○
ガスコンロ	○	居室床材フローリング	○	カーシェアリング	
IHクッキングヒーター	○	エアコン	○		
独立洗面台	○	浄化槽			

**備考**

①保証会社加入必須。木下グループ保証：初回保証料80%、利用手数料月額550円(税込)、継続保証委託料20,000円(2年毎)  
 ②木下の賃貸友の会加入必須。入居者補償制度、住まいのトラブル緊急サポート等のサービスを提供。月額2,530円(税込)~/法人プラン月額990円(住まいのトラブル緊急サポートのみ)  
 ③12か月未満の解約時、賃料1か月分の違約金がかかります。  
 ④CATV、BS・CS110、インターネット等(導入されているか否かは要確認)には別途契約、費用がかかります。  
 ⑤BBM-NET完備。月額基本使用料は無料ですがオプションサービス(物件により利用できない場合があります)には別途費用がかかります。※実入居者様が61歳以上の場合、弊社指定の見守りサービスへのご加入が必須となります。(月額1,800円/税別)

新宿本店

新宿区新宿3-21-4新宿ニュータウンビル1階  
TEL: 03-6279-2032



みずべや  
水商売のお部屋



あずま通り店

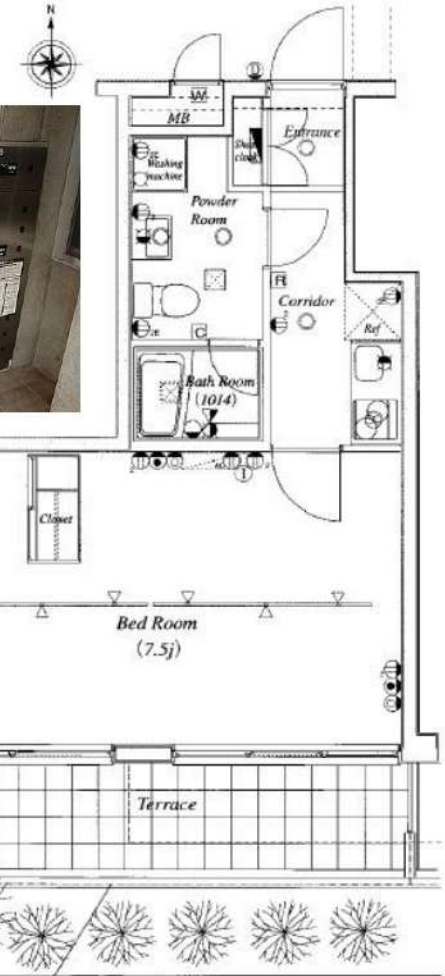
新宿区歌舞伎町1-8-3良川ビル2階  
TEL: 03-6205-5732

賃料	125,000円
共益費	15,000円

# ヴォーガコルテ池袋 102号室

各線『池袋』駅 徒歩7分

所在	東京都豊島区池袋2-75-5
建物	構造：鉄筋コンクリート造 所在階：地上6階建 1階部分 総戸数：22戸 築年月：2006年3月
間取り	1K 32.77㎡ (テラス 7.90㎡)
賃貸条件	敷金：賃料の0ヶ月分 礼金：賃料の1ヶ月分 更新料：新賃料の1ヶ月分 更新事務手数料：新賃料の0.5ヶ月分 現況：内装中 (内見現地対応) 入居日：4月末頃予定 火災保険：加入必須 (18,000円～) 保証会社：加入必須 (初回保証料50%～) 鍵交換：38,500円 (税込) 必須 24時間サポート：16,500円 (税込) /2年 必須 書類作成費用：11,000円 (税込) 必須
設備	オートロック、エレベーター、宅配ボックス、防犯カメラ TVモニターホン、BS/110°CS、ネット無料 (ギガプライズ) 室内洗濯機置場、独立洗面台、浴室乾燥機、温水洗浄便座 ガスコンロ2口、クローゼット、エアコン、テラス
その他	ペット飼育不可 普通借家2年、解約予告2ヶ月前 短期解約違約金有 賃料共益費1ヶ月 (1年未満)



※図面と現況が異なる場合は現況優先と致します。退去前の申込は先行契約のみの受付となります。

**新宿本店** 新宿区新宿3-21-4新宿ニューパークビル1階  
TEL: 03-6279-2032



**みずべや**  
水商売のお部屋



**あずま通り店** 新宿区歌舞伎町1-8-3良川ビル2階  
TEL: 03-6205-5732

# ハーモニーレジデンス池袋ウエスト 206

物件種別	間取り	賃料	管理費等
マンション	2K	127,000円	15,000円

【Wi-Fiインターネット無料※ファイバーゲート】周辺環境良好 ペット可 高級賃貸レジデンス 人気のバストイレ別の快適な水回り!

【Wi-Fiインターネット無料※ファイバーゲート】周辺環境良好 ペット可 高級賃貸レジデンス 人気のバストイレ別の快適な水回り!

敷金/保証金	127,000円	礼金/権利金	127,000円
敷引/償却金	127,000円	更新料	1.5ヶ月(新賃料)
更新事務手数料			
その他費用			
物件所在地	東京都豊島区西池袋4丁目8-2		
交通	山手線 池袋駅 徒歩14分 西武池袋線 椎名町駅 徒歩9分 東京メトロ有楽町線 要町駅 徒歩11分		
間取り詳細	洋室 4.30畳		
構造	鉄筋コンクリート 2階 / 5階建		
面積	25.43㎡	向き	北西
築年月	2021年12月	契約期間	普通借家契約 2年
退去日		入居時期	2026年5月11日
駐車場	バイク置き場		
設備	24時間換気システム, 浴室乾燥, ガス給湯, バストイレ別, CS, シャワー, 2口コンロ, ガスキッチン, 温水洗浄便座, エアコン, 室内洗濯機置場, 押入, BS, 人感照明センサー, モニタ付オートロック, 洗面化粧台, ネット使用料不要, クローゼット, フローリング, 2F以上, トイレ有, ガスコンロ, 防犯ガラス, ユニットバス, バス有, シューズボックス, システムキッチン, TVインターホン, 防犯カメラ, デザイナーズ, エレベーター, 分譲タイプ, 外壁タイル張り, 風除室, 宅配BOX		
入居諸条件	ペット可, 事務所不可, 二人入居可		
損害保険	要 22,000円(2年)		
保証会社	可 保証会社必須~50%(最低保証料5万円)		
備考	■入居中サポート/21450円 ■抗菌代/17600円 ■事務手数料/11000円 ■保証会社必須~50%(最低保証料5万円) ■保険/22000円 ■鍵費用/22000円 ■契約期間(2年普借) ※違約金有 ☆AZPの賃料+1万円でスーパーゼロプラン適用★0 ■ペット飼育時条件有		



新宿本店 新宿区新宿3-21-4新宿ニュータウンビル1階  
TEL: 03-6279-2032



みずべや  
水商売のお部屋



あずま通り店 新宿区歌舞伎町1-8-3良川ビル2階  
TEL: 03-6205-5732