

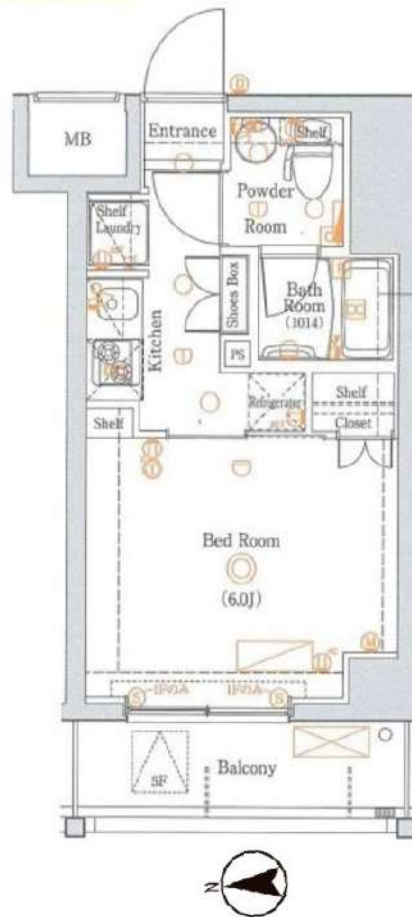
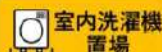
FOR RENT

AZEST蒲田南 408号室

京急本線京急蒲田駅 徒歩10分

京急空港線糀谷駅 徒歩7分
京浜東北線蒲田駅 徒歩20分

洗面台 独立



※図面と現況が異なる場合は、現況を優先致します。

分譲賃貸マンション	
賃料	99,000円
管理費	12,000円
フレックスあんしんサポート(月額:税込)	1,100円

間取	1K	専有面積	壁芯21.00㎡
保証金	1ヵ月	礼金	0ヵ月
敷金	0ヵ月	更新料	1.5ヵ月

住居表示	東京都大田区南蒲田2丁目		
建築構造	鉄筋コンクリート地上6階	所在階	4階
入居日	相談		
現況	居住中	建物竣工	2013年3月
退去予定日	2026年5月21日	ペット飼育	可能
火災保険料	少額短期保険 2年18,000円~	鍵交換代 (税込)	24,200円

設備						

備考	■インターネット「Ucom光」(別途契約)		
	■保証会社必須		
	■解約2ヶ月前予告 ■短期解約違約金有		
	■ペット飼育の場合保証金1ヶ月追加		
	■入居審査後、インターネット・電気・ガス・水道のご利用に 関し、業者よりお電話させていただきます。		
■居住中・完成前の物件は全て先行契約になります			
■駐輪場・駐車場等の確認は共用部管理会社へお問い合わせください。			
■共用部管理会社: 株式会社コトニキ 03-5366-1222			

保証会社	【初回】賃料+管理費合計の50%	56,050円
第1候補	【月次】賃料+管理費合計の1.5%	1,682円

短期違約金	1年未満: 総賃料2ヶ月分 (222,000円)
	2年未満: 総賃料1ヶ月分 (111,000円)

原状回復
要項

- 貸室内の清掃(基本料金(別途消費税)~30㎡: 48,000円、~50㎡: 63,000円、~60㎡: 73,000円、61㎡~: 専有面積に応じる)
- エアコンクリーニング(1台: 13,000円税別)
- ペット飼育可能物件の場合はペット飼育のお客様退去時、消臭消毒費用(15,000円税別)はご負担いただけます。
- 保証金は貸主受領時に全額償却されます。預かり金ではありません。退去時原状回復で借主が負担すべき費用の内、保証金の額までは貸主負担に変更することとし、借主への請求から差し引かれます。

新宿本店 新宿区新宿3-21-4新宿ニューターワビル1階
TEL: 03-6279-2032

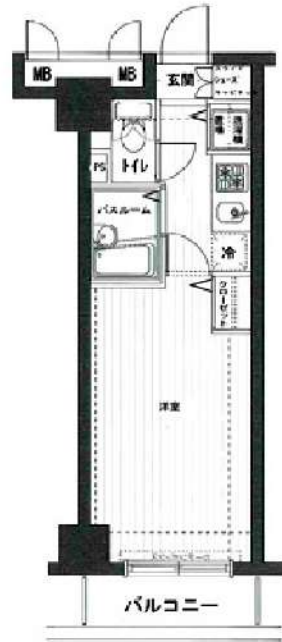


みずべや
水商売のお部屋



あずま通り店 新宿区歌舞伎町1-8-3良川ビル2階
TEL: 03-6205-5732

間取り図



基本情報

住所	東京都品川区西五反田2丁目 16-6	号室	506
交通	1 山手線五反田駅 徒歩3分	間取り	1K
	2 都営浅草線五反田駅 徒歩3分	広さ	壁芯22㎡
	3 東急池上線五反田駅 徒歩3分	方角	-
築年月	2005年5月	構造	RC・9階建
現況	期日指定 2026年5月下旬		

賃料等

敷金	0ヶ月	礼金	1ヶ月
賃料	118,000円	再契約料	新賃料の1ヵ月
共益費	11,000円		

■鍵交換代33,000円 ■退去時クリーンコート代55,000円 ■事務手数料22,000円 ■退去時精算手数料5,500円 (最終請求時) ■リクラブ2,200円/月 ■SBI少額短期保険800円/月 ■指定賃貸保証加入 (総賃料100%) ■賃料等引き落とし料330円/月 ■家具家電撤去費用27,500円 (家具家電無し契約を希望の場合) ■短期解約違約金: 賃料1ヶ月分 (1年未満) ■モバイルwifi (50GB)付 ■民泊・簡易宿泊による利用及びそれに伴う広告等は一切禁止 ■法人契約の場合、普通借相談可 ■法人で保証会社加入無しの場合、敷金1ヵ月 ■海外審査相談可 ■全物件先行契約になります。 ■事務所・SOHO利用禁止 ■外国籍の方: GTN加入要 (海外審査OK) 初回保証料: 賃料総額100% 月次手数料2,330円 (税込) ■スタンダードシリーズ

設備

家具・家電付 / オートロック / 外国人可 / キャンペーン特集

建物内観



外観画像



SET UP賃貸 (家具・家電付き) 対応

[家具・家電付き基本内容] 条件をご確認下さい。

- TV
- 冷蔵庫
- レンジ
- ベット
- デスク
- チェア
- カーテン
- その他備品

※物件により異なる場合がございます。詳しくはお問合せ下さい。



新宿本店 新宿区新宿3-21-4新宿ニューターワビル1階
TEL: 03-6279-2032



みずべや
水商売のお部屋



あずま通り店 新宿区歌舞伎町1-8-3良川ビル2階
TEL: 03-6205-5732

FOR RENT

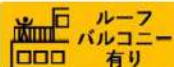
グラントゥルス大森プレミアオ 504号室

京浜東北線大森駅

徒歩7分

京急本線大森海岸駅 徒歩12分

京急本線立会川駅 徒歩15分

インターネット
無料ルーフ
バルコニー
有り

南向き

TVモニター付
オートロック

最上階

浴室
乾燥機ペット飼育可能
犬・猫可(小型2匹まで)※保証金
1ヶ月追加エアコン
2台付き宅配
ボックス付

※図面と現況が異なる場合は、現況を優先致します。

分譲賃貸マンション

賃料	124,000円
管理費	15,000円
フレックスあんしんサポート(月額:税込)	1,100円

間取	1K	専有面積	壁芯31.28㎡
保証金	1ヵ月	礼金	0ヵ月
敷金	0ヵ月	更新料	1.5ヵ月

住居表示	東京都品川区南大井6丁目1-12		
建築構造	鉄筋コンクリート地上5階地下1階	所在階	5階
入居日	相談		
現況	居住中	建物竣工	2007年10月
退去予定日	2026年5月9日	ペット飼育	可能
火災保険料	少額短期保険 2年18,000円~	鍵交換代 (税込)	24,200円

設備	オートロック	温水洗浄便座	エレベーター付	パストイレ別	ロフト	宅配ボックス付
	ペット可	エアコン付	インクジェット	防臭乾燥機	2口コンセント	液晶テレビ付

備考	■インターネット「Ucom光」(無料)	
	■保証会社必須	
	■解約2ヶ月前予告	■短期解約違約金有
	■ペット飼育の場合保証金1ヶ月追加	
	■入居審査後、インターネット・電気・ガス・水道のご利用に関し、業者よりお電話させていただきます。	
■居住中・完成前の物件は全て先行契約になります。		
■駐輪場・駐車場等の確認は共用部管理会社へお問い合わせください。		
■共用部管理会社: 株式会社日本コミュニティー 03-5366-1222		

保証会社	【初回】賃料+管理費合計の50%	70,050円
第1候補	【月次】賃料+管理費合計の1.5%	2,102円

短期違約金	1年未満: 総賃料2ヶ月分 (278,000円)
	2年未満: 総賃料1ヶ月分 (139,000円)

原状回復
要項

- 貸室内の清掃(基本料金(別途消費税)~30㎡:48,000円、~50㎡:63,000円、~60㎡:73,000円、61㎡~:専有面積に応じる)
- エアコンクリーニング(1台:13,000円税別)
- ペット飼育可能物件の場合はペット飼育のお客様退去時、消臭消毒費用(15,000円税別)はご負担いただけます。
- 保証金は貸主受領時に全額償却されます。預かり金ではありません。退去時原状回復で借主が負担すべき費用の内、保証金の額までは貸主負担に変更することとし、借主への請求から差し引かれます。

新宿本店

新宿区新宿3-21-4新宿ニューターワビル1階
TEL: 03-6279-2032みずべや
水商売のお部屋

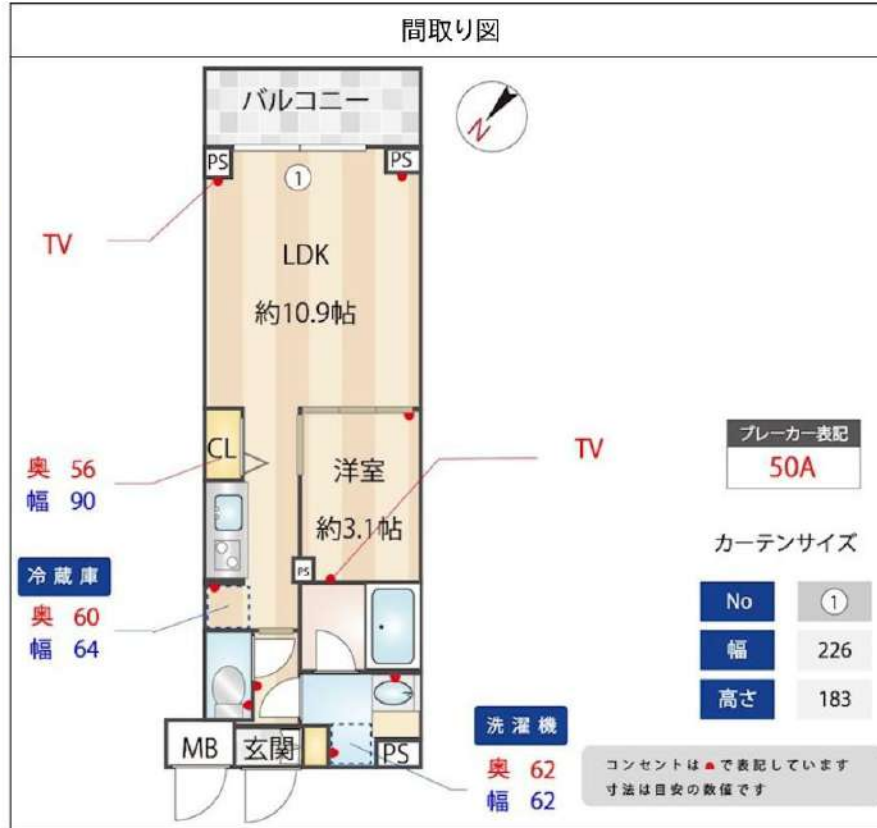
あずま通り店

新宿区歌舞伎町1-8-3良川ビル2階
TEL: 03-6205-5732

ZOOM下丸子 203

物件種別	間取り	賃料	管理費等
マンション	1LDK	137,000円	10,000円

敷金/保証金	137,000円	礼金/権利金	137,000円
敷引/償却金		更新料	1ヶ月(新賃料)
更新事務手数料			
その他費用	<small>[-一時金] 鍵交換費用(税込): 33,000円 [月次費用] 家財保険+付帯サービス(税込): 1,835円 (備考) ■契約時: 当月分+翌月分の賃料・管理費をお支払い頂きます ■ペット飼育時: 敷金1ヶ月追加(別途飼育相則参照・要申請書) ■解約時: ルームクリーニング費用及び借主負担分の原状回復費用をお支払い頂きます</small>		
物件所在地	東京都大田区鵜の木2丁目47-7		
交通	東急多摩川線 鵜の木駅 徒歩7分 東急多摩川線 下丸子駅 徒歩10分		
間取り詳細	2階: LDK 10.90畳, 洋室 3.10畳		
構造	鉄筋コンクリート 2階 / 5階建		
面積	32.32㎡	向き	南東
築年月	2025年8月下旬	契約期間	普通借家契約 2年
退去日		入居時期	即入居
駐車場	要問合せ 駐輪場 バイク置き場		
設備	2口ガス(グリル付) バス・トイレ別 温水洗浄便座 脱衣室 独立洗面台 浴室乾燥機 追焚 エアコン		
入居諸条件	ペット可, 二人入居可		
損害保険			
保証会社	必須 トーシンライフ、オリコフォレントインシュア、全保連/保証料: 初回=賃料等×50%、月額=賃料等×1%		
備考	■住居専用 ■民泊利用不可 ■自転車: 月額500円 バイク: 月額2,000円(契約時2年間一括払い※台数要確認) ■部屋タイプ: C1 ◆内見予約は『スマート内覧』◆◆外国籍相談可(申込条件: 在留カード必須、日本語読み書き出来る方、連帯保証人必須: 日本人又は永住者) ■一部法人保証会社未加入時: 敷金・礼金を各1ヶ月追加		



※図面と異なる場合は現況を優先となります。

新宿本店

新宿区新宿3-21-4新宿ニューパークビル1階
TEL: 03-6279-2032



みずぺや
水商売のお部屋



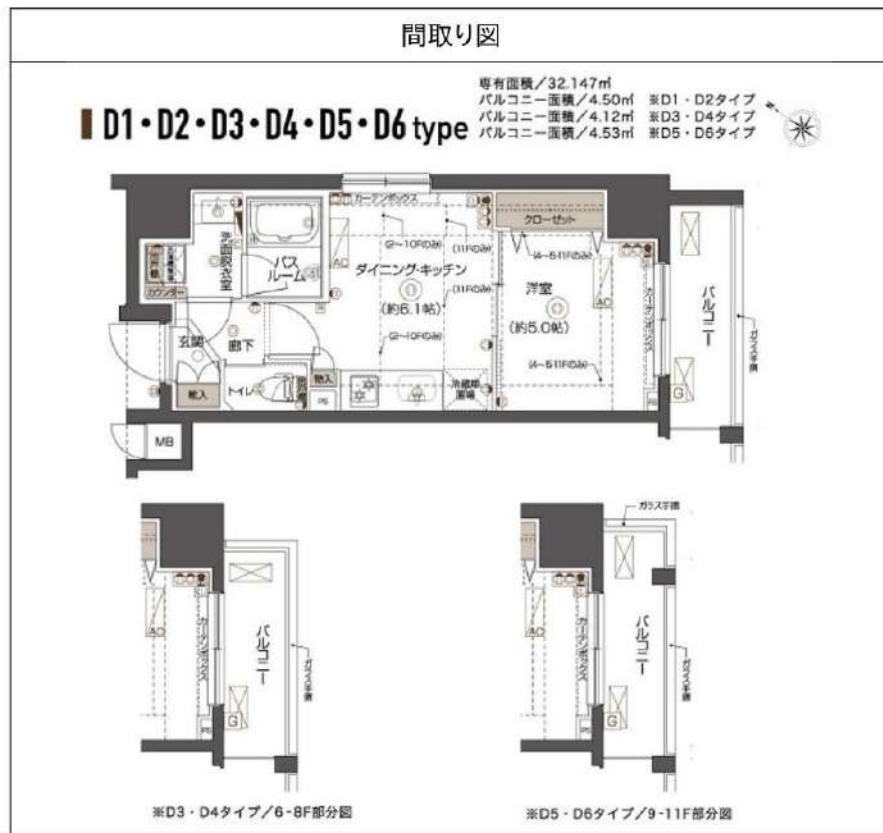
あずま通り店

新宿区歌舞伎町1-8-3良川ビル2階
TEL: 03-6205-5732

ZOOM西五反田 1104

物件種別	間取り	賃料	管理費等
マンション	1DK	158,000円	10,000円

敷金/保証金	158,000円	礼金/権利金	158,000円
敷引/償却金		更新料	
更新事務手数料			
その他費用	<small>[-一時金] 鍵交換費用(税込): 33,000円 [月次費用] 家財保険+付帯サービス(税込): 1,835円 (備考) ■契約時: 当月分+翌月分の資料・管理費をお支払い頂きます ■ペット飼育時: 敷金1ヶ月追加(別途飼育相則参照・要申請書) ■解約時: ルームクリーニング費用及び借主負担分の原状回復費用をお支払い頂きます</small>		
物件所在地	東京都品川区荏原1丁目16-5		
交通	東急池上線 戸越銀座駅 徒歩8分 都営浅草線 戸越駅 徒歩8分 東急目黒線 不動前駅 徒歩12分		
間取り詳細	11階: DK 6.10畳, 洋室 5.00畳		
構造	鉄筋コンクリート 11階 / 15階建		
面積	32.14㎡	向き	南東
築年月	2017年11月22日	契約期間	定期借家契約 2年
退去日		入居時期	相談
駐車場	要問合せ 駐輪場 バイク置き場		
設備	2口ガス(グリル付) 独立洗面台 浴室乾燥機 温水洗浄便座 追焚室内洗濯機置場 角部屋 二面採光		
入居諸条件	ペット可, 二人入居可		
損害保険			
保証会社	必須 トーシンライフ、オリコフォレントインシュア、全保連/保証料: 初回=賃料等×50%、月額=賃料等×1%		
備考	■住居専用 ■民泊利用不可 ■自転車: 月額500円 バイク: 月額2,000円 ※要空き確認・2年分一括払い ■部屋タイプ: D5 ■再契約可(条件未定)※内装は入居までに変更となる場合がございます ■外国籍相談可(申込条件: 在留カード必須、日本語読み書き出来る方、連帯保証人必須: 日本人又は永住者) ■一部法人保証会社未加入時: 敷金・礼金を各1ヶ月追加 ◆内見予約は『スマート内覧』◆		



※図面と異なる場合は現況を優先となります。

新宿本店 新宿区新宿3-21-4新宿ニューターワビル1階
TEL: 03-6279-2032



みずべば
水商売のお部屋

あずま通り店 新宿区歌舞伎町1-8-3良川ビル2階
TEL: 03-6205-5732



築浅賃貸マンション NEXAS EBARA

礼金0・敷金0! 初期費用抑えられます!



東急池上線『荏原中延』駅徒歩3分
東急大井町線『中延』駅徒歩10分
東急大井町線『旗の台』駅徒歩13分
都営浅草線『戸越』駅徒歩17分

※初期費用のお支払いにクレジットカード決済をご利用可
※法人様契約の際の諸条件は別途お問い合わせください

amazon key
対応!

ネット・Wi-Fi
無料

宅配ボックス

※参考写真



■物件概要

- 名称 / NEXAS EBARA (ネクサス エバラ)
- 所在地 / 東京都品川区中延2丁目14番12号
- 構造 / 鉄筋コンクリート造 地上3階地下1階建
- 竣工 / 2024年11月
- 交通 / 東急池上線『荏原中延』駅徒歩3分
東急大井町線『中延』駅徒歩10分
東急大井町線『旗の台』駅徒歩13分
都営浅草線『戸越』駅徒歩17分

■賃貸条件

- 礼金 / 0ヶ月
- 敷金 / 0ヶ月
- 更新料 / 新賃料1ヶ月分・更新事務手数料 11,000円 (税込)
- 火災保険 / 20,000円~/2年
- 条件 / 文書事務手数料 11,000円 (税込)
鍵交換費用 33,000円 (税込)
振替事務手数料 330円 (税込) /月
短期解約違約金有り(1年未満2ヶ月、2年未満1ヶ月)

■その他

- 保証会社加入のこと
~ご利用保証会社~
エポスROOM ID・ルームバンクインシュア
初回保証料: 毎月支払合計額の50%
(学生プラン有: 初回保証料 10,000円~)
月額保証料: 毎月支払合計額の2%
※保証人不要プランご相談可能
(保証会社利用しない場合は、敷金2ヶ月)

※一部キャリアにて電波状況が悪い可能性がございます。
ホームアンテナ等の設置を推奨いたします。
※電波状況の改善を保証するものではありません。

留学生プラン有 (連帯保証人不要)

初回保証料: 毎月支払合計額の100~120%
(最低保証料 40,000円)
※初回 120%の場合、we chat pay/銀聯カードでの決済可
(別途、賃料+管理費の2%の手数料がかかります。)
月額保証料 毎月支払合計額の2%
外国人サポートプラン利用料 10,800円/年 (初年度より)

~設備~

- ・TVMモニター付オートロック
- ・浴室換気乾燥機
- ・エアコン
- ・室内防水パン
- ・2口ガスシステムキッチン
- ・ウオシレット
- ・独立洗面台
- ・エレベーター
- ・宅配BOX
- ・メールBOX
- ・インターネット・Wi-Fi無料 ※他回線不可
- ・敷地内ゴミ置き場
- ・Amazon Key 対応

【募集条件】

号室	賃料	間取り	専有面積	現況
304	¥172,000	1LDK	35.39㎡	5/7退去予定
401	¥160,000	1DK	31.84㎡	即入居

管理費 15,000円



決済可能です!
※詳細は要問い合わせ

★ライフラインに関して★申込自由★
※電気ガス水道の他ライフライン→ライフライン取次業者からご案内
事前にご案内をお願いします! ※対応要件あり



304号室 401号室

※図面と現況が異なる場合は、現況優先となります

※退去時、貸主の指定業者による室内のクリーニング費用(60,500円・税込)エアコン内部洗浄(16,500円・税込/台 エアコン設置住戸のみ※残置物は対象外)は借主様負担となります。←401号室
※退去時、貸主の指定業者による室内のクリーニング費用(66,000円・税込)エアコン内部洗浄(16,500円・税込/台 エアコン設置住戸のみ※残置物は対象外)は借主様負担となります。←304号室

新宿本店

新宿区新宿3-21-4新宿ニートーワビル1階
TEL: 03-6279-2032



みずべや
水商売のお部屋



あずま通り店

新宿区歌舞伎町1-8-3良川ビル2階
TEL: 03-6205-5732