

貸マンション

両国駅

メインステージ両国(メインステージリョウゴク) 1105

間取り
1K

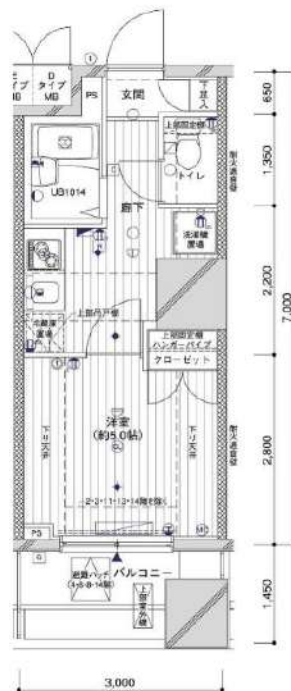
専有面積
20.88㎡

築年月
2010年03月



チェックポイント!

バイク置場有,駐輪場有,主要採光面:西向き,事務所使用不可,楽器不可,ペット相談,保証人不要,外観タイル張り,常時ゴミ出し可能,分譲タイプ,24時間換気システム,B・T別,浴室乾燥機,トイレ,ガスコンロ付,2口コンロ,システムキッチン,クローゼット,シューズボックス,照明器具,室内洗濯機置場,洗濯機置場,給湯,都市ガス,エアコン,C S,B S端子,C A T V,ダブルロックドア,オートロック,モニタ付オートロック,モニタ付インターホン,ディンプルキー,防犯カメラ,24時間セキュリティ,バルコニー,エレベーター,宅配BOX



物件種目	貸マンション
最寄駅	両国
間取タイプ	1K
賃貸条件	賃料 110,000円 礼金なし 敷金なし 保証金なし

物件所在地	東京都墨田区両国3丁目 22-2		
交通	J R 総武・中央緩行線 両国 徒歩2分		
建物	建物名	メインステージ両国(メインステージリョウゴク) 1105	
	構造・規模	R C 14階建/11階部分	
	使用部分積	20.88㎡	
	間取内訳	洋室5畳	
築年月	2010年03月	契約期間	2年
管理費等	15,000円/月 共益費なし 雑費なし		
駐車場			
現況	空家	入居可能時期	即時
設備	B・T別,浴室乾燥機,トイレ,ガスコンロ付,2口コンロシステムキッチン,クローゼット,シューズボックス,照明器具,室内洗濯機置場,洗濯機置場,給湯,都市ガス,エアコン,C S,B S端子,C A T V,ダブルロックドア,オートロック,モニタ付オートロック,モニタ付インターホン,ディンプルキー...		
保険等	要 2年16,000円		
備考	ハウスクリーニング費用(退去時請求):49,500円 退去時鍵交換費用(契約時請求):29,700円 A M Lクラブサポート費用(契約時請求):16,500円 更新料:新賃料1.5ヶ月 賃貸保証:加入要 家賃総額より50%~ 利用駅1:都営大江戸線 両国 徒歩4分 利用駅2:都営新宿線 森下 徒歩13分		

新宿本店 新宿区新宿3-21-4新宿ニュータウンビル1階
TEL:03-6279-2032



みずべや
水商売のお部屋



あずま通り店 新宿区歌舞伎町1-8-3良川ビル2階
TEL:03-6205-5732

貸マンション

押上駅

クオリタス押上 0201

間取り
1K

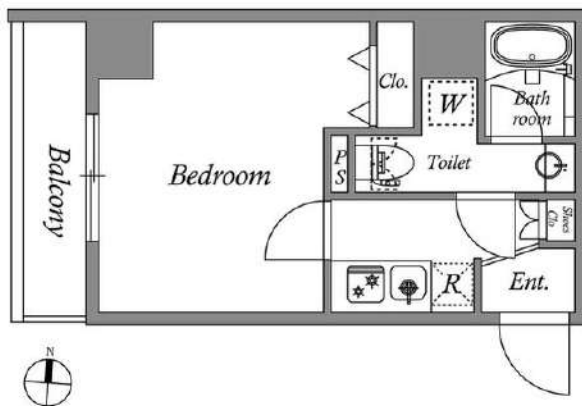
専有面積
25.28㎡

築年月
2022年06月



チェックポイント！

主要採光面：西向き、ペット相談、B・T別、シャワー、浴室乾燥機、トイレ、温水洗浄便座、洗面所独立、2口コンロ、収納スペース、クローゼット、シューズボックス、人感センサー付照明、室内洗濯機置場、給湯、都市ガス、フローリング、エアコン、C S、B S 端子、インターネット使用料無料、ダブルロックドア、オートロック、モニタ付インターホン、防犯カメラ、バルコニー、エレベーター、宅配BOX



物件種目	貸マンション
最寄駅	押上
間取タイプ	1K
賃貸条件	賃料 114,000円 礼金 5.70万円 敷金なし 保証金なし

物件所在地	東京都墨田区横川3丁目 11番7号		
交通	東京メトロ半蔵門線 押上 徒歩5分		
建物	建物名	クオリタス押上 0201	
	構造・規模	RC 7階建/2階部分	
	使用部分積	25.28㎡	
	間取内訳		
築年月	2022年06月	契約期間	2年
管理費等	なし 共益費 15,000円/月 雑費なし		
駐車場	なし		
現況	居住中	入居可能時期	2026年5月13日予定
設備	B・T別、シャワー浴室乾燥機、トイレ、温水洗浄便座、洗面所独立、2口コンロ、収納スペース、クローゼット、シューズボックス、人感センサー付照明、室内洗濯機置場、給湯、都市ガス、フローリング、エアコン、C S、B S 端子、インターネット使用料無料、ダブルロックドア、オートロック、モニタ付イン...		
保険等	要 2年18,000円		
備考	■敷金0円 ■解約予告2ヶ月前(月割) ■更新料:新賃料の1ヶ月分 ■保証会社:エポス(否決時:ニッポンインシュア) 退去時RC代:55,000円 カギ費用:39,600円 更新料:新賃料1ヶ月 賃貸保証:加入要 株式会社エポスカード(東京) RO OM iD(個人)保証料:保証人有30% 無40% (法人)40% 利用駅1:都営浅草線押上 徒歩7分		

新宿本店

新宿区新宿3-21-4新宿ニューワールドビル1階
TEL: 03-6279-2032



みずびや
水商売のお部屋



あずま通り店

新宿区歌舞伎町1-8-3良川ビル2階
TEL: 03-6205-5732

貸マンション

錦糸町駅

メインステージ錦糸町VIIラピス(メインステージキンショウセブンラピス)
1303

間取り
1K

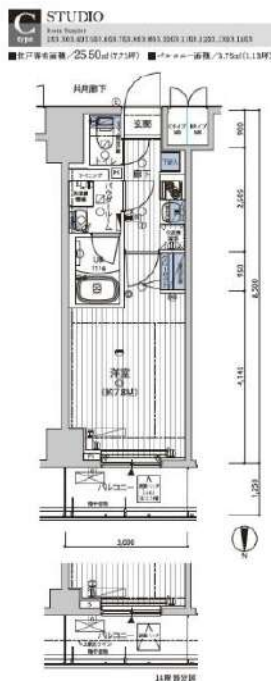
専有面積
25.50m²

築年月
2015年03月



チェックポイント！

主要採光面：北向き,事務所使用不可,楽器不可,ペット相談,保証人不要,外観タイル張り,常時ゴミ出し可能,分譲タイプ,24時間換気システム,B・T別,浴室暖房,浴室乾燥機,トイレ,温水洗浄便座,洗面台,洗面所独立,ガスコンロ付,2口コンロ,システムキッチン,クローゼット,シューズボックス,照明器具,人感センサー付照明,室内洗濯機置場,洗濯機置場,都市ガス,エアコン,C S, B S 端子,オートロック,モニタ付オートロック,モニタ付インターホン,防犯カメラ,24時間セキュリティ,バルコニー,エレベーター,宅配BOX



物件種目	貸マンション
最寄駅	錦糸町
間取タイプ	1K
賃貸条件	賃料 117,500円
	礼金なし 敷金なし 保証金なし

物件所在地	東京都墨田区江東橋4丁目 13-6		
交通	東京メトロ半蔵門線 錦糸町 徒歩5分		
建物	建物名	メインステージ錦糸町VIIラピス(メインステージキンショウセブンラピス) 1303	
	構造・規模	RC 14階建/13階部分	
	使用部分積	25.50m ²	
	間取内訳	洋室7.8畳	
築年月	2015年03月	契約期間	2年
管理費等	15,000円/月 共益費なし 雑費なし		
駐車場			
現況	空家	入居可能時期	2026年6月上旬予定
設備	B・T別,浴室暖房,浴室乾燥機,トイレ,温水洗浄便座,洗面台,洗面所独立,ガスコンロ付,2口コンロ,システムキッチン,クローゼット,シューズボックス,照明器具,人感センサー付照明,室内洗濯機置場,洗濯機置場,都市ガス,エアコン,C S, B S 端子,オートロック,モニタ付オートロック,モニタ...		
保険等	要 2年16,000円		
備考	ハウスクリーニング費用(退去時請求):49,500円 退去時鍵交換費用(契約時請求):29,700円 AMLクラブサポート費用(契約時請求):16,500円 更新料:新賃料1.5ヶ月 賃貸保証:加入要 家賃総額より50%~ 利用駅1:JR総武・中央線行線 錦糸町 徒歩7分 利用駅2:都営新宿線 住吉 徒歩12分		

新宿本店 新宿区新宿3-21-4新宿ニュータワービル1階
TEL: 03-6279-2032



みずべや
水商売のお部屋



あずま通り店 新宿区歌舞伎町1-8-3良川ビル2階
TEL: 03-6205-5732

貸マンション

錦糸町駅

メインステージ錦糸町IX 0201

間取り
1K

専有面積
25.60㎡

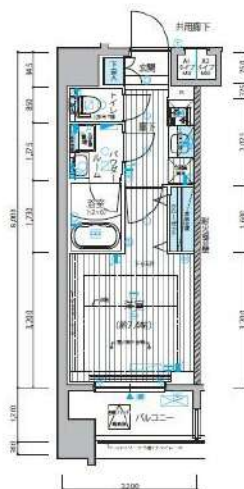
築年月
2019年08月



チェックポイント！

バイク置場有、駐輪場有、主要採光面：南向き、事務所使用不可、楽器不可、ペット相談、保証人不要、外観タイル張り、常時ゴミ出し可能、分譲タイプ、角部屋、24時間換気システム、B・T別シャワー浴室乾燥機、トイレ、温水洗浄便座、洗面台洗面所独立、ガスコンロ付、2口コンロ、システムキッチン、クローゼット、シューズボックス、照明器具、人感センサー付照明、ダウンライト、室内洗濯機置場、洗濯機置場、給湯都市ガス、エアコン、C.S.B.S端子、インターネット対応、光ファイバーインターネット使用料無料、ダブルロックドア、オートロック、モニター付オートロック、モニター付インターホン、ディンプルキー、防犯カメラ、バルコニーエレベーター、宅配BOX

A1 type
専有面積 25.60㎡ (7.74坪)
バルコニー面積 4.16㎡
201~801



物件種目	貸マンション
最寄駅	錦糸町
間取タイプ	1K
賃貸条件	賃料 119,500円
	礼金なし 敷金なし 保証金なし

物件所在地	東京都墨田区緑3丁目 18-8		
交通	J R 総武・中央緩行線 錦糸町 徒歩12分		
建物	建物名	メインステージ錦糸町IX 0201	
	構造・規模	RC 12階建/2階部分	
	使用部分積	25.60㎡	
	間取内訳		
築年月	2019年08月	契約期間	2年
管理費等	15,000円/月 共益費なし 雑費なし		
駐車場			
現況	空家	入居可能時期	2026年5月下旬予定
設備	B・T別、シャワー浴室乾燥機、トイレ、温水洗浄便座、洗面台、洗面所独立、ガスコンロ付、2口コンロ、システムキッチン、クローゼット、シューズボックス、照明器具、人感センサー付照明、ダウンライト、室内洗濯機置場、洗濯機置場、給湯都市ガス、エアコン、C.S.B.S端子、インターネット対応、光...		
保険等	要 2年16,000円		
備考	ハウスクリーニング費用（退去時請求）：49,500円 退去時鍵交換費用（契約時請求）：29,700円 AMLクラブサポート費用（契約時請求）：16,500円 更新料：新賃料1.5ヶ月 賃貸保証：加入要 家賃総額より50%～ 利用駅1：都営大江戸線 両国 徒歩10分 利用駅2：都営新宿線 菊川 徒歩10分		

新宿本店 新宿区新宿3-21-4新宿ニューパークビル1階
TEL：03-6279-2032



みずべや
水商売のお部屋



あずま通り店 新宿区歌舞伎町1-8-3良川ビル2階
TEL：03-6205-5732

貸マンション

八広駅

GENOVIA 墨田八広skygarden 0306

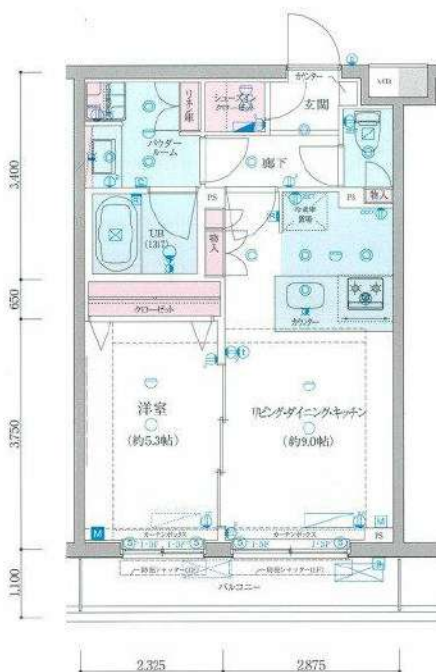
間取り
1LDK

専有面積
40.56㎡

築年月
2019年06月

チェックポイント！

主要採光面：南西向き、事務所使用不可、乗務不可、ペット相談、ルームシェア可、二人入居可、24時間換気システム、B・T別シャワー追焚機能、浴室乾燥機、トイレ温水洗浄便座、洗面所、洗面台シャワー付洗面化粧台、洗面所独立ガスコンロ可、3口以上コンロ、カウンターキッチン、システムキッチン、グリル収納スペース、クローゼット、ウォークインクローゼット、ダウンライト、室内洗濯機置場、洗濯機置場、給湯都市ガス、フローリング、全居室フローリング、都市ガス給湯、冷房エアコン2台以上、C、S、B、S端子インターネット対応、インターネット使用料無料、ダブルロックドアオートロック、モニターオートロック、モニターインターホン、ディンプルキー...



物件種目	貸マンション
最寄駅	八広
間取タイプ	1LDK
賃貸条件	賃料 129,000円
	礼金なし 敷金なし 保証金なし

物件所在地	東京都墨田区八広4丁目46-18		
交通	京成押上線 八広 徒歩9分		
建物	建物名	GENOVIA 墨田八広skygarden 0306	
	構造・規模	RC 5階建/3階部分	
	使用部分積	40.56㎡	
	間取内訳	LDK 9、洋 5.3	
築年月	2019年06月	契約期間	2年
管理費等	15,000円/月 共益費なし 雑費なし		
駐車場			
現況	居住中 2026年06月13日退去予定	入居可能時期	2026年7月中旬予定
設備	B・T別シャワー追焚機能、浴室乾燥機、トイレ温水洗浄便座、洗面所、洗面台、シャワー付洗面化粧台、洗面所独立ガスコンロ可、3口以上コンロ、カウンターキッチン、システムキッチン、グリル収納スペース、クローゼット、ウォークインクローゼット、ダウンライト、室内洗濯機置場、洗濯機置場...		
保険等	要		
備考	ペット飼育時：敷金増なし（多頭飼い・大型犬の場合、基本敷金1ヶ月※頭数により変動あり） 退期解約連約金：1年未満の解約で総賃料1ヶ月分 外国籍初期費用・家賃：クレカ・QR決済可（条件有） 留学生・ワーホリの方：敷金1ヶ月追加（解約時返還） 礼金・仲介費用（任意）：27,500円 外国籍ポータルプラン：10,800円 消臭抗菌サービス：11,000円 契約事務手数料：11,000円 室内清掃費用：49,500円 更新料：新賃料1ヶ月 賃貸保証：加入要（ルームバンクインシチュアール「R.B.1」）初回保証料：50%（ペット飼育時100%） 外国籍：100% + 外国籍ポータル年間10,800円（※審査により変更有・要確認） 外国籍家賃：クレカ/QR決済 初期費用可 利用駅1：京成押上線 京成曳舟 徒歩12分		

新宿本店 新宿区新宿3-21-4新宿ニューワークビル1階
TEL: 03-6279-2032



みずべや
水商売のお部屋



あずま通り店 新宿区歌舞伎町1-8-3良川ビル2階
TEL: 03-6205-5732