

外観



間取り



RELUXIA 三軒茶屋

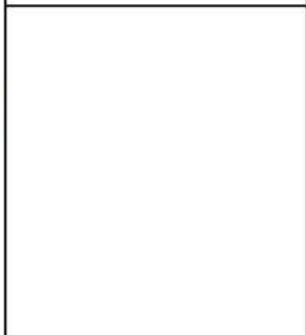
207

賃料	125,000円		
管理・共益費	管理費 20,000円	共益費	0円
間取り	1DK	物件種別	マンション
敷金	-	礼金	1.0ヶ月
交通	東急田園都市線・東急世田谷線「三軒茶屋」駅 徒歩10分		
物件所在地	東京都世田谷区太子堂三丁目24番12号		
構造	鉄筋コンクリート造	地上 5階建	2階部分
専有面積	25.50㎡	向き	東
築年月	2024年 5月	入居時期	2026年7月中旬
契約期間	2年間（更新可）	原状回復	退去時精算
更新料	新賃料1ヶ月分	更新事務手数料	新賃料0.5ヶ月分+税
鍵交換代	30,800円	損害保険	2年 20,000円
その他費用	安心入居サポート:18700円 引越虫駆除サービス:17600円 顔認証登録費:7700円		
駐車場・駐輪場・バイク置場等の建物設備については下記建物管理会社へお問い合わせ下さい。			
建物管理会社	株式会社フューディアルコミュニティ	03-6435-5998	
保証会社	必須 (あんしん保証等)	初回保証料:50~60% (外国籍:70%) ※月額保証料あり ※詳細は申込時に保証会社プランを確認	
セールスポイント	ペット可 (成長時の体長50cm体重10kg以内の犬及び猫1匹まで)		
設備	BS CS オートロック モニター付オートロック 防犯カメラ ダブルロック 分譲タイプ 管理人室 エレベーター 宅配BOX 角部屋 人感センサー フローリング 風除室 ウォークインクローゼット シューズボックス ガ 2ロコロン バストイレ別 温水洗浄便座 ガス給湯 室内洗濯機置場 洗面化粧台 独立洗面所 浴室換気乾燥機 24h換気有 システムキッチン 24hゴミ出し可 敷地内ゴミ置き場 メールボックス エアコン		
備考	※インターネット使用料無料・IoT導入済		

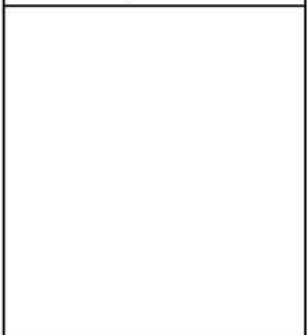
エントランス



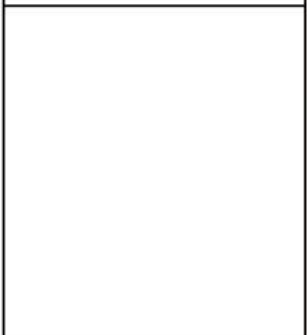
室内



キッチン



バスルーム



※図面と現状が異なる場合は、現状が優先となります。■申込の際はITAMIDBBにてお願いします。■お部屋は原則として「クリーニング中」以外現状渡しです。■保証会社必須 (ヘルズサポート・ジャックス・セゾンカードなど複数取扱有)。初回保証料は、賃料等の合計金額の50%~60%。年間更新料や月額保証料あり。但し、大手法人契約の場合で保証会社利用しない場合は敷金1か月分増です。■ペット飼育可の物件でペットを飼育する際は、申込書にその旨(種類・数)を記載。敷金1か月分増(退去時償却)。建物管理規約等により制限があります。また管理規約や使用細則等の違反により賃貸借契約が解除となる場合があります。■建物全館禁煙(電子タバコ含む)です。但し、専有部分においては、退去時に天井壁クロスを張替え(借主全額負担)を前提に容認します。■短期違約(1年未満・フリーレントが適用の契約の場合は1年9か月未満)違約金賃料等の1か月分。■解約予告2か月前。更新料、新賃料1か月分。更新事務手数料0.5か月分(税別)。■駐輪場・駐輪場・バイク置場については建物管理会社への空き確認を要します。また、お申し込みは原則別途建物管理会社にお申込み願います。■楽器使用相談物件可の物件の場合、建物管理規約等の制限があります。使用時間、音量について他の居住者様へのご配慮をお願いします。騒音苦情については、契約解除となる場合があります。■退去時にルームクリーニング、エアコンクリーニング等の費用負担があります。■インターネット回線については入居者様ご自身の責任で利用となります。ご希望の回線が建物に導入されていない場合もございます。■空き予定の場合は、先行契約となります。■空予定の物件の場合、室内写真の提供が出来ない場合があります。



# クレシアIDZ祐天寺 104号室

## 128,000円

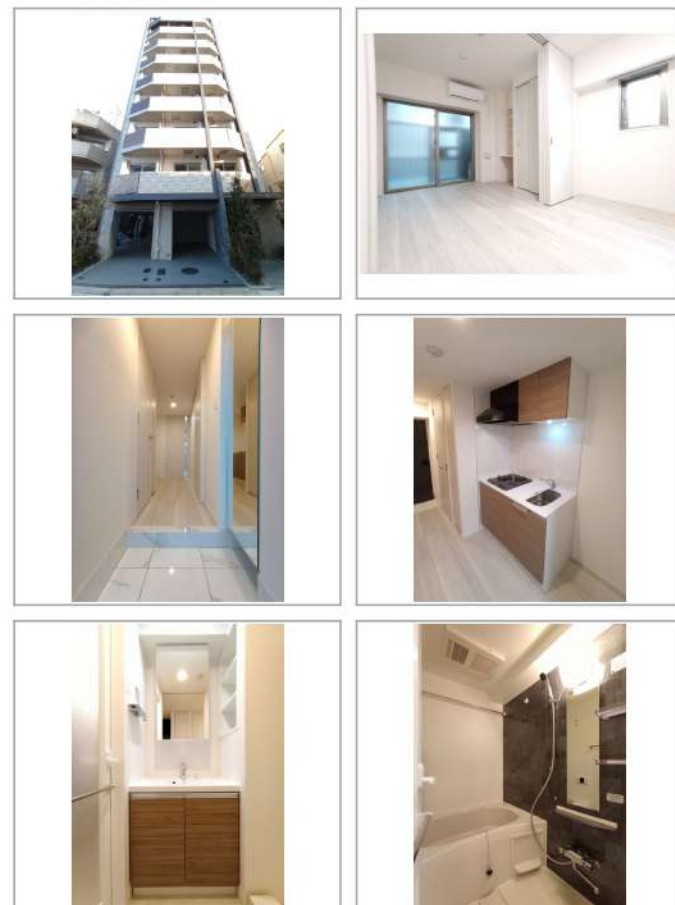
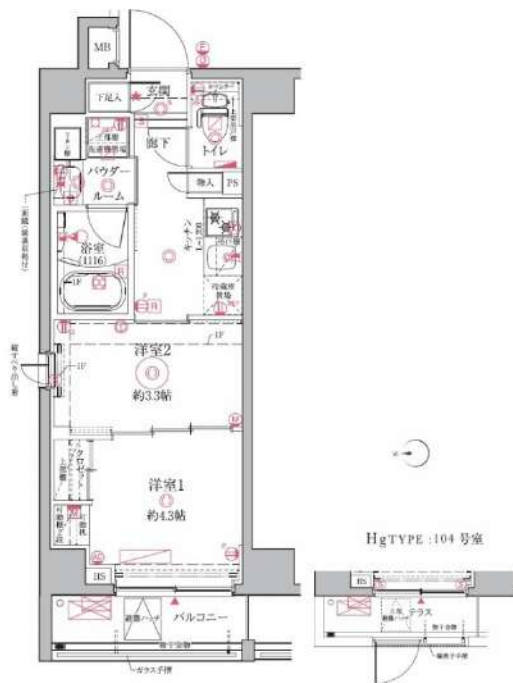
東急東横線「祐天寺」徒歩13分

管理費 12,000円

敷金 1ヶ月

礼金 1ヶ月

所在	東京都世田谷区下馬1丁目47-25		
間取詳細	洋室4.3畳×洋室3.3畳×K2畳		
構造・階建	RC 1階 / 9階建	物件種別	マンション
築年月	2023年2月	専有面積	25.75㎡
更新料	1ヶ月(新賃料)	更新手数料	0.5ヶ月(税込)
保険情報	要 20,000円 2年	解約予告	1ヶ月前
契約期間	2年	契約種別	普通借家
現況	2026年4月30日退去	開口向き	西
入居可能日	2026年6月上旬		
保証会社	(①ジャックス②③新日本信用保証) 保証料(初回契約時)60%、 ①年間保証料10,000円 ②年間保証料10,000円 口振手数料 216円(税込)/月 ③クレジットカード払い 月額保証料1.6%		
その他費用	ハウスクリーニング:55,000円/税込(退去時)、エアコンクリーニング: 14,300円/税込(退去時)、カードキー発行:16,500円/税込 (入居時)、FAST ASSIST24:1,100円/税込(月額)		
設備等	二人入居可、インターネット使用料無料、モニター付オートロック、電子 キー、追焚バス、浴室乾燥機、シャワートイレ付き、都市ガス、エアコン 1台		
備考	写真はイメージです(床やクロスの色が変更となる可能性があります) ※365日以内の解約の場合、短期解約違約金 賃料(管理費 込)1ヶ月分 ※民泊利用禁止 ※ペット飼育不可 ※インターネットは ギガプライズのみ利用可 ※電子錠の為 開錠には通電が必要とな ります 駐車場・駐輪場等の使用に関しては管理会社へ確認が必要です。 プロパティエージェント株式会社 MM課 03-6302-3626		



※掲載情報と現状が異なる場合は現状が優先となります。  
※内見後に仕様変更となる場合がございます。

新宿本店 新宿区新宿3-21-4新宿ニュータワービル1階  
TEL: 03-6279-2032



みずがべや  
水商売のお部屋



あずま通り店 新宿区歌舞伎町1-8-3良川ビル2階  
TEL: 03-6205-5732

# フォレスト446 - 206号室

1K  
129,000円

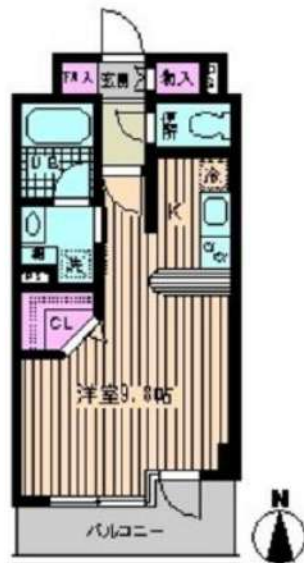
東急田園都市線 桜新町 徒歩 6分

初期費用の分割払いがご利用いただけます

管理費8,000円  
礼金1ヶ月 敷金1ヶ月

東急田園都市線 用賀 徒歩 7分  
東急世田谷線 上町 徒歩 24分

所在	東京都世田谷区用賀2丁目10-14		
間取詳細	K(1.5畳) 洋(8.3畳)		
構造・階建	RC2階/7階建		
専有面積	31.35㎡	建物種別	マンション
築年月	2007年3月	開口向き	南東
入居時期	未定	更新料	1ヶ月
損保	要2万円2年		
契約期間	普通賃借		
保証会社	加入要(エポスカード/基本保証料:月額賃料等の1か月/月次保証料:月額賃料等の1.5%/更新保証料:2年毎に3万K-B2)		
駐車場	あり有料(敷地内)/33,000円		
入居諸条件	2人入居可 ルームシェア不可		
その他費用	鍵交換代22,000円(入居時)、安心サポート24代770円(毎月)		
周辺施設	まいばすけっと桜新町1丁目店まで248m ローソン100まで480m 桜新町松尾内科クリニックまで10m 大丸ビーコックまで560m いなげや桜新町店まで209m 成城石井桜新町店まで341m 長谷川町子美術館まで581m コジマ×ビックカメラ用賀店まで734m 桜新町北小緑地まで785m 用ガス:都市、バス、トイレ、エアコン、室内洗濯機置場、ガスコンロ2口設置済、給湯、バスタイレ別、シャワー、追焚、浴室乾燥機、脱衣所、洗面所独立、システムキッチン、カウンタキッチン、グリル、バルコニー、フローリング、収納1箇所、ウォークインクローゼット、インターホン、オートロック、モニタ付オートロック、エレベータ、宅配ボックス、集合郵便受け、ゴミ置場、駐輪場、インターネット接続可(光)、CATV、防犯カメラ、外壁タイル、シリンダーキー、ディンプルキー、管理人巡回、オートバス、敷地内ごみ置き場、24時間緊急通報システム、当社管理物件		
設備			
備考	原則、借主様にはご契約締結時に入居者専用アプリにご登録いただきます。、損保条件(弊社指定保険加入のこと)、1階入居店舗:内科クリニック、3駅利用可、2沿線利用可、駅まで平坦、閑静な住宅街、日当たり良好		



※掲載情報と現状が異なる場合は現状が優先となります。

新宿本店

新宿区新宿3-21-4新宿ニュータワービル1階  
TEL: 03-6279-2032



みずベイ  
水商売のお部屋



あずま通り店

新宿区歌舞伎町1-8-3良川ビル2階  
TEL: 03-6205-5732

# エルプラド自由が丘 - 4b号室

敷金:1ヶ月  
154,000円 礼金:1ヶ月

管理費等: 5,000円

東急東横線 自由が丘 徒歩 5分

東急目黒線 奥沢 徒歩 5分

東急大井町線 自由が丘 徒歩 5分



所在地	東京都世田谷区奥沢5丁目9-14		
間取詳細	1LDK/LDK(8.18畳) 洋(6.95畳)		
構造・階建	鉄骨造4階/4階建		
入居時期	未定	更新料	1ヶ月
専有面積	32.63㎡	建物種別	マンション
開口向き	東	築年月	2007年4月
損保	要2万円2年	連帯保証人	不要+保証会社利用が必要
保証会社	加入要(エポスカード/基本保証料:月額賃料等の100%・月次保証料:月額賃料等の1.5%)		
契約期間	普通賃借		
駐車場	-		
その他費用	鍵交換代24,200円(入居時)、安心サポート24代770円(毎月)		
入居諸条件			
周辺施設	ローソン・スリーエフ自由が丘店まで244m ローソン世田谷奥沢5丁目店まで342m サイゼリヤ自由が丘店まで311m 世田谷奥沢郵便局まで427m ゆうちょ銀行本店あおぞら銀行フィナンシャルオアシス自由が丘(渋谷支店自由が丘出張所)内出張所まで240m		
設備	バス、トイレ、エアコン、室内洗濯機置場、IH2口設置済、バストイレ別、洗面所独立、洗面化粧台、洗浄便座、システムキッチン、角部屋、バルコニー、フローリング、照明1台、シューズボックス、オートロック、モニターオートロック、宅配ボックス、集合郵便受け、ゴミ置場、BS、CATV、デザイナーズ物件、上階無し、敷地内ごみ置き場、洗面所に窓		
備考	※原則、借主にはご契約時に入居者アプリにご登録いただきます。初期費用の分割払いがご利用いただけます。3駅利用可、3泊線利用可		

## ◆おすすめポイント◆



※掲載情報と現状が異なる場合は現状が優先となります。

新宿本店

新宿区新宿3-21-4新宿ニートワークビル1階  
TEL : 03-6279-2032



みずばや  
水商売のお部屋



あずま通り店

新宿区歌舞伎町1-8-3良川ビル2階  
TEL : 03-6205-5732

物件種目	[住居用] マンション		
物件名	レ・ベント高円寺		
号室名	408 (4階部分)		
所在地	〒166-0003 東京都杉並区高円寺南1丁目4-10		
交通	丸ノ内線「東高円寺」徒歩4分 丸ノ内線「新中野」徒歩12分 総武中央線「中野」徒歩17分		
建築構造	鉄筋コンクリート造 地上5階 総戸数45戸		
間取タイプ	1K		
専有面積	39.25㎡	開口部方位	
築年	2004年03月		
現況/入居時期	退去予定 / 2026年6月05日		
賃料	172,000 円		
共益費・管理費	10,000円		
敷金	1ヶ月		
礼金	1ヶ月		
保証金		償却・敷引	
更新料	新賃料の1ヶ月 (更新事務手数料30,000(税別))		
契約期間	普通借家 2年間		
町内会費			
駐車場	敷地内駐車場		

## 備考

バルコニー面積：6.65㎡

## 設備

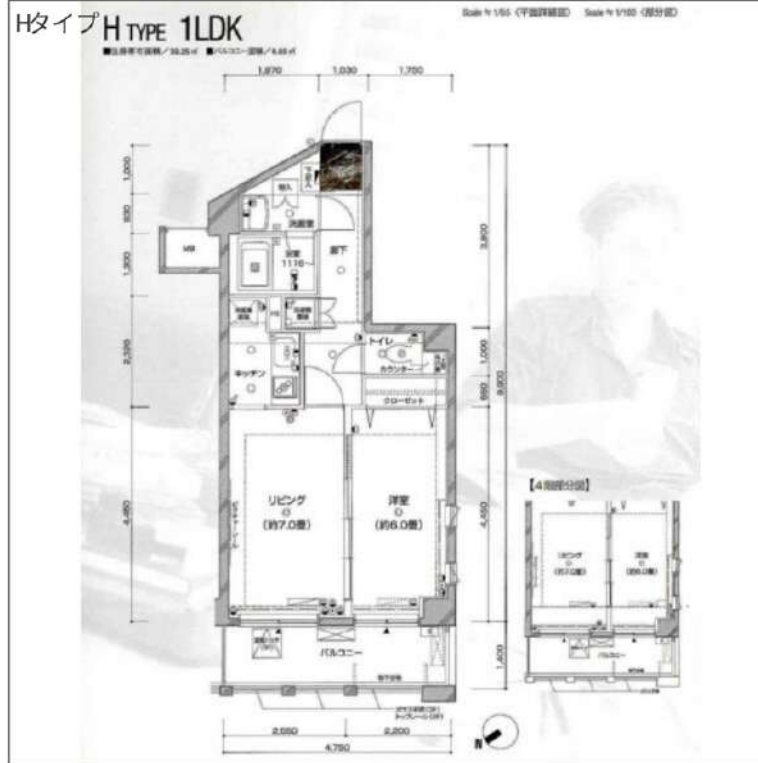
【キッチン】給湯器(都市ガス)・ガスコンロ(2口)・システムキッチン【水廻り】風呂・トイレ(水洗)・洗面台(独立)・浴室乾燥機・追い焚き・バス・トイレ別・洗濯機置場(室内)【収納】シューズボックス【放送・通信】BS・CS・ケーブルTV・インターネット対応【セキュリティ】オートロック・宅配BOX・防犯カメラ・インターホン【その他】専用ごみ置場・エレベーター(1基)・オートバイ駐輪場・自転車置場・ガス(都市ガス)・水道(公営)・排水(公共下水)・バルコニー/ベランダ・分譲タイプ

## 条件

【条件】ペット相談・外国人契約可能・事務所利用可能・2人入居可能・子供可・高齢者入居可能・保証会社利用必須・ルームシェア可能

## 【退去予定の物件は先行契約のみのお受付です】

### ※写真は別部屋・同タイプです



※ この資料は物件の概略紹介資料になります。写真、間取図面、設備、概要などが現況と異なる場合は現況優先となります。

## 特記事項:

■JTAG 初回総賃料50%年次12,000円～ or 外国籍の場合: GTN 初回保証料70%月次1,000円 手数料330円～■短期解約違約金あり(1年未満解約時総賃料の1ヶ月分)  
 ■ペット飼育可能物件の場合: 犬猫1匹まで 50cm10kg以内、契約時敷金・礼金共に1ヶ月積み増し、管理費2,000円アップ ■事務所利用可能の場合: 敷金2ヶ月、礼金1ヶ月、賃料・管理費・礼金に課税へ条件変更あり【法人契約の場合(資本金1億円以上のみ)】 ■保証会社削除相談 ■礼金1ヶ月積み増しで各種改定希望箇所(短期解約違約金、契約期間中の中途解約、契約の更新) 削除訂正相談可能 ■火災保険 個人加入、包括保険利用可能  
 ・内覧可能日: 2026年4月21日～・webサービス広告掲載【許可】・転載事前連絡【不要】・画像の転載【可能】・間取図転載【可能】・チラシ、雑誌等掲載広告【要確認】・法人契約可・保証会社: 保証会社利用必須 日本賃貸住宅保証機構(JTAG) 初回50%年次12,000円～等・保険: 保険要加入【エレマックス困ったときのサポート】【火災保険+こまざほ+駆けつけドクター】(月額2,500円(税込))・カギ交換費用: 1LDK以上は30,000円(税別) それ以外は25,000円(税別)  
 最新情報はリアプロ仲介、I TANDI EBをご確認ください!

新宿本店 新宿区新宿3-21-4新宿ニュータウンビル1階  
TEL: 03-6279-2032



みずびや  
水商売のお部屋



あずま通り店 新宿区歌舞伎町1-8-3良川ビル2階  
TEL: 03-6205-5732

# GranDuo下北沢12

京王線「代田橋」徒歩7分  
京王井の頭線「新代田」徒歩9分



号室	賃料
501	251,000円

管理費	15,000円		
敷金	0円	礼金	125,500円
所在地	東京都世田谷区大原2丁目1-15		
構造・階建	RC 5階部分 / 地上9階、地下0階		
築年月	2024年9月	総戸数	40
間取り	1LDK	専有面積	49.71㎡
契約期間	定借借家2年	開口向き	
保険		連帯保証人	指定しない
保証会社			
その他費用	鍵交換費用24,200円 税込、Goodプレミアムα (24Hサポートのみ) 15,000円 税抜(入居時)、住宅総合保険(フレックス)28,000円 非課税(入居時)、Goodプレミアムα 登録料3,000円/税抜(入居時)		
入居時期	2026年7月下旬	退去予定日	—
備考	※1年未満の解約はFR相当分の違約金が追加で発生します。		



※現況と図面に相違がある場合は、現況優先となります。

新宿本店 新宿区新宿3-21-4新宿ニュータワービル1階  
TEL: 03-6279-2032



みずべや  
水商売のお部屋



あずま通り店 新宿区歌舞伎町1-8-3良川ビル2階  
TEL: 03-6205-5732