

★分譲賃貸★インターネット(Wi-Fi)無料

# クレシア板橋志村 102号室

## 84,000円

管理費 12,000円

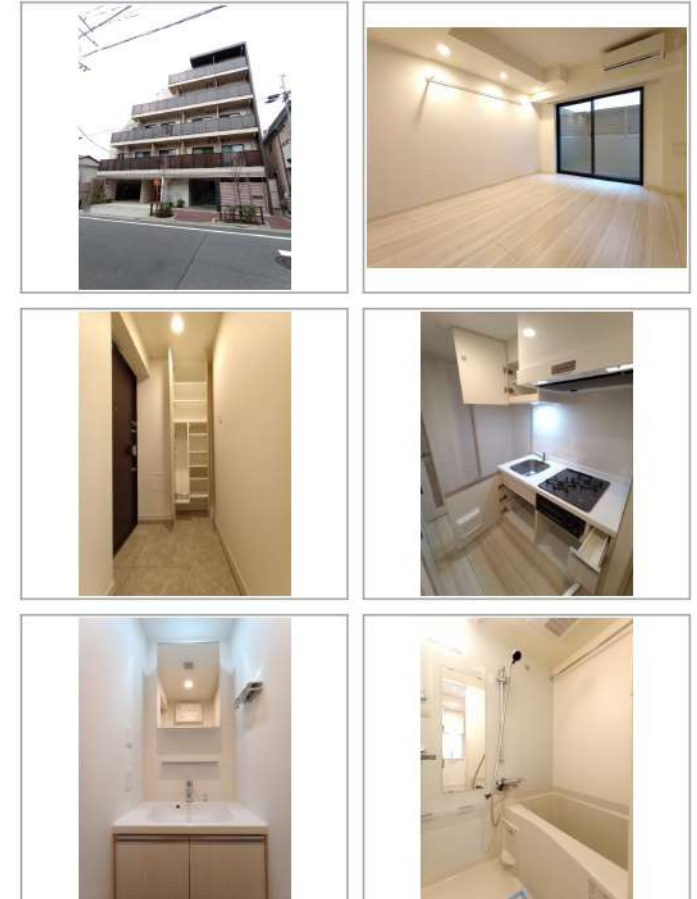
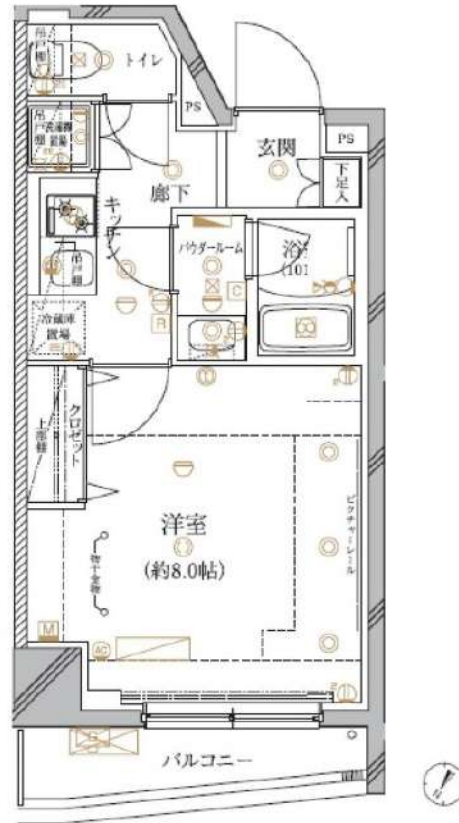
敷金 1ヶ月

礼金 1ヶ月

都営三田線「志村三丁目」徒歩8分

都営三田線「志村坂上」徒歩9分

所在	東京都板橋区坂下1丁目24-6		
間取詳細	洋室8畳		
構造・階建	RC 1階 / 5階建	物件種別	マンション
築年月	2019年3月	専有面積	26.09㎡
更新料	1ヶ月(新賃料)	更新手数料	0.5ヶ月(税込)
保険情報	要 20,000円 2年	解約予告	1ヶ月前
契約期間	2年	契約種別	普通借家
現況	2026年6月6日退去	開口向き	北西
入居可能日	2026年6月下旬		
保証会社	①ジャックス②③新日本信用保証)保証料(初回契約時)60%、 ①年間保証料10,000円 ②年間保証料10,000円 口振手数料 216円(税込)/月 ③クレジットカード払い 月額保証料1.6%		
その他費用	ハウスクリーニング:55,000円/税込(退去時)、エアコンクリーニング: 14,300円/税込(退去時)、除菌消臭:8,800円/税込(入居時)、鍵交換代: 35,200円/税込(入居時)、FAST ASSIST24: 1,100円/税込(月額)		
設備等	インターネット使用料無料、モニター付オートロック、ディンプルキー、 ダブルロック、浴室乾燥機、シャワートイレ付き、都市ガス、グリル、エ アコン1台		
備考	写真はイメージです(床やクロスの色が変更となる可能性があります) ※365日以内の解約の場合、短期解約違約金 賃料(管理費 込)1ヶ月分 ※民泊利用禁止 ※ペット飼育不可 ※インターネットは ギガプライズのみ利用可 駐車場・駐輪場等の使用に関しては管理会社へ確認が必要です。 プロパティエージェント株式会社 MM課 03-6302-3626		



※掲載情報と現状が異なる場合は現状が優先となります。

※内見後に仕様変更となる場合がございます。

新宿本店 新宿区新宿3-21-4新宿ニューターワビル1階  
TEL: 03-6279-2032



みずいべや  
水商売のお部屋



あずま通り店 新宿区歌舞伎町1-8-3良川ビル2階  
TEL: 03-6205-5732

# プレール・ドゥーク上池袋

住み替え応援システムRe・Room  
家賃でポイントがたまる！  
住み替えて使ってお得！

安心管理システム24時間管理  
学生・女性にオススメ

南西向き！角部屋・二面採光

北池袋駅より徒歩5分★5路線5駅利用可能

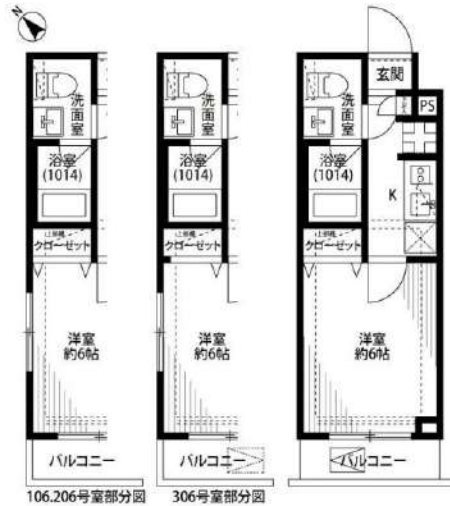
※外国籍不可※



**新生活応援**  
月額賃料 + 5,000円で 家電4点付きに！

かしく！手軽に！  
**家電付**  
物件家賃は+5,000円

詳細はイタジ申請フォームよりご案内



木下の賃貸 友の会  
詳細はこちら▶



※図面と現況が異なる場合には現況を優先とします。

ACCESS			
東武東上線 北池袋駅 徒歩5分			
JR埼京線 板橋 徒歩10分			
JR山手線 池袋 徒歩19分			
306号室	賃料	86,000円	
	管理費	8,000円	
	敷金 0ヶ月 礼金 1ヶ月		
OUTLINE			
間取り	1K	タイプ	専有面積 21.09㎡
入居日	2026/5/23		内見 2026/5/12
「木下の賃貸」友の会費 2,530 円(税込)/月額			
所在地 東京都豊島区上池袋3丁目29-11			
構造	RC造	規模	5階建3階
竣工日	2009年03月	総戸数	46戸
駐車場施設	有	空き	要確認
駐輪場施設	有	空き	要確認
駐車場敷金	なし	駐車場賃料	0 円/月額
ペット飼育	不可	ペット飼育の場合の敷金	
方位	南西	ガス	パレットガス推奨
建物管理会社	株式会社キノシタコミュニティ		
電気	パレット電気推奨		
LEASE CONDITION			
契約期間	2年	更新料	新賃料 1.25 ヶ月
解約予告 1ヶ月前に文書で当社宛に通知			
鍵交換代	27,500 円(税込)	消毒代	26,400 円(税込)
定額ルームクリーニング代	63,800 円(税込)		
EQUIPMENT			
オートロック	○	洗濯機置場	○
エレベーター	○	浴室乾燥機	○
TVモニター付きインターフォン	○	洗浄機能付暖房便座	○
宅配ボックス	○	追い焚き	○
ガスコンロ	○	居室床材フローリング	○
IHクッキングヒーター	○	エアコン	○
独立洗面台	○	浄化槽	○
バルコニー	○		○
CATV	○		○
BSアンテナ	○		○
CSアンテナ	○		○
カーシェアリング	○		○
備考	①保証会社加入必須。木下グループ保証：初回保証料80%、利用手数料月額550円(税込)、継続保証委託料20,000円(2年毎) ②木下の賃貸友の会加入必須。入居者補償制度、住まいのトラブル緊急サポート等のサービスを提供。月額2,530円(税込)～/法人プラン月額990円(住まいのトラブル緊急サポートのみ) ③12か月未満の解約時、賃料1か月分の違約金が御座います。 ④CATV、BS-CS110、インターネット等(導入されているか否かは要確認)には別途契約、費用がかかります。 ※実入居者様が61歳以上の場合、弊社指定の見守りサービスへのご加入が必須となります。(月額1,800円/税別)		

**新宿本店**

新宿区新宿3-21-4新宿ニュータウンビル1階  
TEL: 03-6279-2032



**みずべや**  
水商売のお部屋



**あずま通り店**

新宿区歌舞伎町1-8-3良川ビル2階  
TEL: 03-6205-5732

都営三田線「西台」駅 徒歩10分 都営三田線「高島平」駅 徒歩9分  
都営三田線「蓮根」駅 徒歩20分

FR :

# クレヴィスタ板橋西台Ⅲ 1006

東京都板橋区高島平9丁目25-2

構造 鉄筋コンクリート10階建

面積 25.51㎡

竣工 2018年3月

間取り 1K

退去予定日：2026/05/31  
方角：南



※タイプにより床・建具の色が異なりますので必ず現地をご確認ください。

### セールスポイント

新着情報：クレヴィスタ板橋西台Ⅲの空室情報ならコチラ。いつでもゴミ出しができるので、お部屋を清潔に保つことができます。こちらはマンションタイプになります。敷地内ごみ置き場は、毎日のごみ捨ての煩わしさを軽減します。板橋区は住環境が充実しており、利便性の高い暮らしをするならこのエリアです。当社は地域に密着し、多種多様な賃貸情報を取り扱っているので、ぜひご連絡下さい。

### スマートホーム

スマホアプリ「Space Core」で利用可。お部屋により設置されている機器が異なる場合や、非設置の物件もございますので現地をご確認ください。【機能】①スマートロック②温湿度センサー③室内防犯カメラ④赤外線家電操作機能⑤管理会社とのチャット機能など

※図面と現況が異なる場合は現況優先になります。



### ▼賃貸借条件

賃料	87,000円
共益費	15,000円
契約期間	2年
更新料	新賃料の1ヶ月
▼その他条件	
ペット	不可
法人	可
外国籍	社会人/大学生 敷金+1 上記以外 敷金+3 償却1

### 【確認事項】

- ・レジデンシャルサポート (賠償責任・火災保険、24時間駆付)
- ・法人(保証会社不可): 敷金+2ヶ月/礼金+2ヶ月
- ・水・風可: 敷金+1ヶ月
- ・2人入居: 敷金+1ヶ月
- ・不動産業者入居不可 (連保も不可)
- ・民泊転貸禁止・先行申込可・先行契約不可

### ▼初期費用

敷金	0ヶ月
礼金	1ヶ月
保証:イオースカート*	緊急連絡先40%
保証:ルームバンク 口振手数料¥330	緊急連絡先40%
保証:GTN	GTN 外国籍の方エポスグローバルプラン 総額家賃の100% +月次費用 総額家賃の2%
その他月額費用 (詳細左記記載)	レジデンシャルサポート料 800円
室内清掃費用	55,000円
鍵交換代	44,000円
その他初期費用	書類作成代: 11,000円
入居時期	予定2026年6月中旬

新宿本店 新宿区新宿3-21-4新宿ニューワークビル1階  
TEL: 03-6279-2032



みずべや  
水商売のお部屋



あずま通り店 新宿区歌舞伎町1-8-3良川ビル2階  
TEL: 03-6205-5732

# クレシアIDZ板橋本町アーバンレジデンス 204号室

89,500円

管理費 12,000円

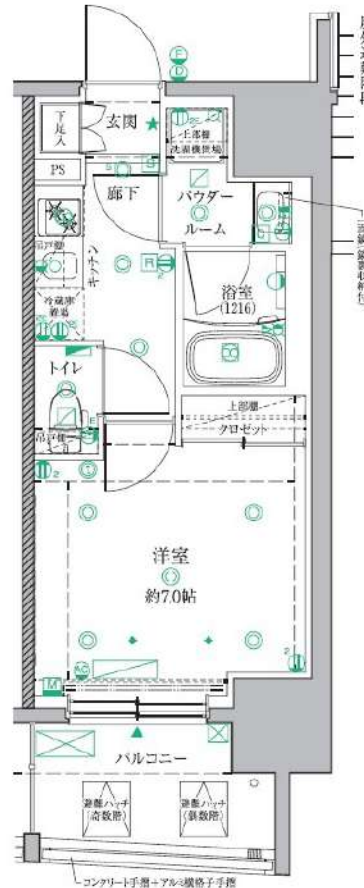
敷金 1ヶ月

礼金 1ヶ月

都営三田線「板橋本町」徒歩5分

都営三田線「板橋区役所前」徒歩10分

所在	東京都板橋区大和町6-12		
間取詳細	洋室7畳		
構造・階建	RC 2階 / 13階建	物件種別	マンション
築年月	2023年3月	専有面積	26.21㎡
更新料	1ヶ月(新賃料)	更新手数料	0.5ヶ月(税込)
保険情報	要 20,000円 2年	解約予告	1ヶ月前
契約期間	2年	契約種別	普通借家
現況	2026年5月30日退去 開口向き 東		
入居可能日	2026年6月下旬		
保証会社	(①ジャックス②③新日本信用保証) 保証料(初回契約時)60%、 ①年間保証料10,000円 ②年間保証料10,000円 口振手数料 216円(税込)/月 ③クレジットカード払い 月額保証料1.6%		
その他費用	ハウスクリーニング:55,000円/税込(退去時)、エアコンクリーニング: 14,300円/税込(退去時)、カードキー発行:16,500円/税込 (入居時)、FAST ASSIST24:1,100円/税込(月額)		
設備等	インターネット使用料無料、モニターオートロック、電子キー、浴室乾燥機、シャワートイレ付き、都市ガス、エアコン1台		
備考	写真はイメージです(床やクロスの色が変更となる可能性があります) ※365日以内の解約の場合、短期解約違約金 賃料(管理費込)1ヶ月分 ※民泊利用禁止 ※ペット飼育不可 ※インターネットはギガプライズのみ利用可 ※電子錠の為 開錠には通電が必要となります 駐車場・駐輪場等の使用に関しては管理会社へ確認が必要です。 プロパティエージェント株式会社 MM課 03-6302-3626		



※掲載情報と現状が異なる場合は現状が優先となります。  
※内見後に仕様変更となる場合がございます。

新宿本店 新宿区新宿3-21-4新宿ニュータウンビル1階  
TEL: 03-6279-2032



みずべや  
水商売のお部屋



あずま通り店 新宿区歌舞伎町1-8-3良川ビル2階  
TEL: 03-6205-5732

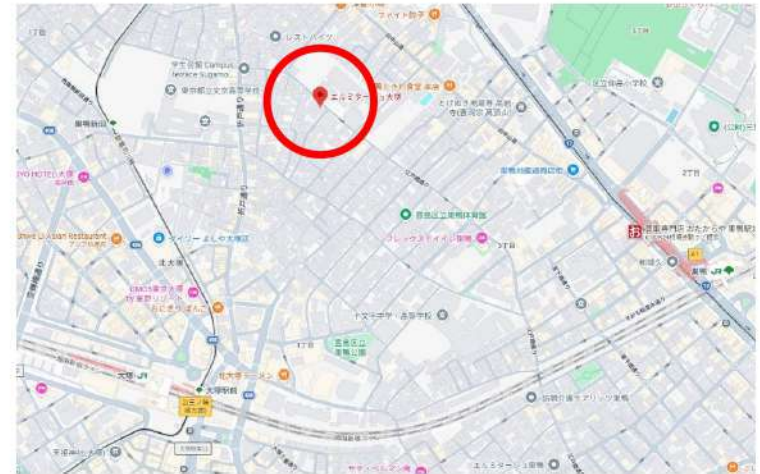
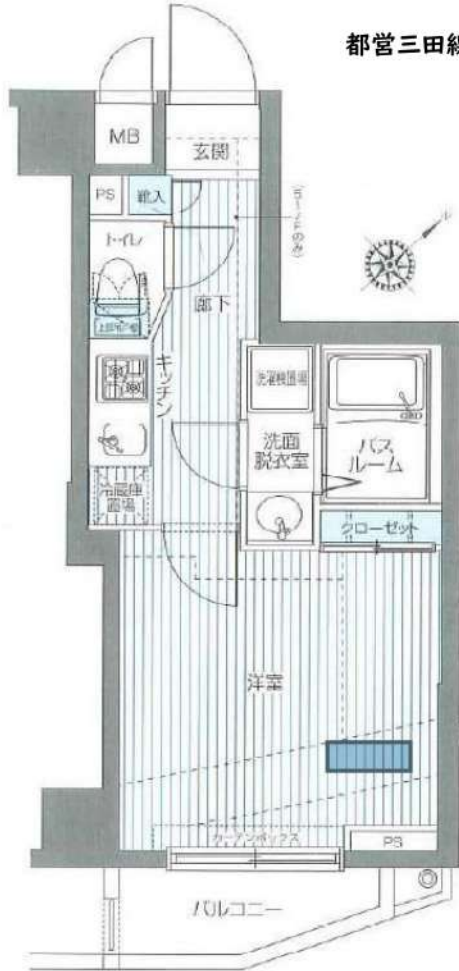
賃料	90,000円
共益費	10,000円

# エルミタージュ大塚 702号室

所在	東京都豊島区巣鴨4-2-15
建物	構造：鉄筋コンクリート造 所在階：地上8階建 7階部分 総戸数：31戸 築年月：2007年1月
間取り	1K 20.87㎡ (バルコニー2.30㎡)
賃貸条件	敷金：賃料の0ヶ月分 礼金：賃料の1ヶ月分 更新料：新賃料の1ヶ月分 更新事務手数料：新賃料の0.5ヶ月分 現況：5月16日解約予定 (先行契約) 入居日：5月末頃予定 火災保険：加入必須 (18,000円～) 保証会社：加入必須 (初回保証料50%～) 鍵交換：38,500円 (税込) 必須 24時間サポート：16,500円 (税込) /2年 必須 書類作成費用：11,000円 (税込) 必須
設備	オートロック、エレベーター、宅配ボックス、防犯カメラ TVモニターホン、インターネット無料 (ギガプライズ)、CATV BS/110℃S、室内洗濯機置場、浴室乾燥機、温水洗浄便座 ガスコンロ2口、クローゼット、エアコン、バルコニー
その他	ペット飼育不可 普通借家2年、解約予告2ヶ月前 短期解約違約金有 賃料共益費1ヶ月 (1年未満)

山手線『大塚』駅 徒歩9分

都営三田線『巣鴨』駅 徒歩9分



※図面と現況が異なる場合は現況優先と致します。退去前の申込は先行契約のみの受付となります。

**新宿本店** 新宿区新宿3-21-4新宿ニュートーワビル1階  
TEL : 03-6279-2032



**みずべや**  
水商売のお部屋



**あずま通り店** 新宿区歌舞伎町1-8-3良川ビル2階  
TEL : 03-6205-5732

東武東上線「中板橋」駅 徒歩9分 東武東上線「大山」駅 徒歩12分  
東武東上線「ときわ台」駅 徒歩16分

FR :

# クレヴィスタ中板橋 II 505

東京都板橋区弥生町71-6

構造 鉄筋コンクリート5階建

面積 25.91㎡

竣工 2019年12月

間取り 1K

退去予定日：2026/03/28  
方角：南



## セールスポイント

ぜひ一度見ていただきたい、「クレヴィスタ中板橋II」です。薬や日用品を買うのに便利などらっくぱぱす板橋弥生町店まで、223mです。共用部にはゴミ出し24時間OK・宅配ボックスなどが揃っており、とても充実しています。新しい土地で新しい生活を。魅力的なお部屋を板橋区エリアの東武東上線中板橋近で探しましょう。きっと素敵なお部屋が見つかります。

## スマートホーム

スマホアプリ「Space Core」で利用可。お部屋により設置されている機器が異なる場合や、非設置の物件もございますので現地をご確認ください。【機能】①スマートロック②スマートシーリングライト③赤外線家電操作機能④管理会社とのチャット機能など

※図面と現況が異なる場合は現況優先になります。



## ▼賃貸借条件

賃料	92,000円
共益費	15,000円
契約期間	2年
更新料	新賃料の1ヶ月
▼その他条件	
ペット	相談
法人	可
外国籍	社会人/大学生 敷金+1 上記以外 敷金+3 償却1

【確認事項】  
・レジデンシャルサポート (賠償責任・火災保険、24時間駆付)  
・法人(保証会社不可):敷金+2ヶ月/礼金+2ヶ月  
・水・風可:敷金+1ヶ月  
・2人入居:敷金+1ヶ月  
・ペット:小型犬+1ヶ月/猫+1.5ヶ月(償却)  
・不動産業者入居不可(連保も不可)  
・民泊転貸禁止・先行申込可・先行契約不可

## ▼初期費用

敷金	0ヶ月
礼金	0.5ヶ月
保証:イオースカート	緊急連絡先40%
保証:ルームバンク 口振手数料¥330	緊急連絡先40%
保証:GTN	GTN 外国籍の方エポスグローバルプラン 総額家賃の100% +月次費用 総額家賃の2%
その他月額費用 (詳細左記記載)	レジデンシャルサポート料 800円
室内清掃費用	55,000円
鍵交換代	44,000円
その他初期費用	書類作成代: 11,000円
入居時期	予定2026年4月中旬

新宿本店 新宿区新宿3-21-4新宿ニューワールドビル1階  
TEL: 03-6279-2032



みずほべや  
水商売のお部屋



あずま通り店 新宿区歌舞伎町1-8-3良川ビル2階  
TEL: 03-6205-5732

# ZESTY大塚 403号室

賃料 100,000円  
共益費 5,000円  
敷金 0ヶ月 礼金 1ヶ月

山手線大塚駅 徒歩5分  
丸ノ内線新大塚駅 徒歩9分  
都電荒川線巢鴨新田駅 徒歩11分

所在地	東京都豊島区南大塚1丁目58-9		
間取	1R	洋室 8畳	
構造・階建	鉄筋コンクリート地上5階		4階 403
専有面積	29.16㎡	建物種別	マンション
築年月	2008年5月	開口向き	南東
人居時期	予定2026年05月下旬	更新料	1.5ヵ月
契約期間	普通借家契約 2年		
駐車場	無/-/-		
ペット飼育	不可		
保証会社	【 いえらぶ安心保証 】 初回保証料:賃料等の50%(最低2.5万)、更新料:1.2万/年、口振:550円 ※ナイトワーカーのみ初回保証料:賃料等の100% ※外国籍・留学生・海外審査OK(条件等の変更無し) ※生活保護受給者・高齢者・法人契約は要相談		
賠償保険	有 2年 ホープ少額短期保険 2万円		
鍵交換	22,000円		
その他	月額費用	あんしんサポート24	1,100円
	初期費用	書類作成費	11,000円
		虫駆除サービス(任意)	16,500円
		除菌サービス(任意)	16,500円
設備	公営水道、公共下水、都市ガス、バス専用、トイレ専用、室内洗濯機置場、ガスコンロ、二口 エレベーター、エアコン、TVインターホン、東南向き、駐輪場、システムキッチン、バスタイレ別、浴室乾燥機、シャワー、温水洗浄便座、洗面所独立、洗面台、洗面化粧台、浴槽、クローゼット、シューズボックス、収納豊富、オートロック、3駅以上利用可、3沿線以上利用可、駅徒歩5分以内		
備考	※先行契約 案内見・申込は【いえらぶBB】 ※申込時にいえらぶBBの条件を要確認 ※火災保険は保証委託契約ヒート型のプラン ※解約時のルームクリーニング・エアコンクリーニングは借主負担 ※短期解約違約金(6ヶ月未満資料等2ヶ月分、1年未満資料等1ヶ月分) ※広告掲載はレイズ、ATBB、アットホーム以外OK(連絡不要) ※写真は別部屋		



※掲載情報と現状が異なる場合は現状が優先となります。

次回更新予定日: 2026-04-30

新宿本店 新宿区新宿3-21-4新宿ニューパークビル1階  
TEL: 03-6279-2032



みずぺば  
水商売の部屋



あずま通り店 新宿区歌舞伎町1-8-3良川ビル2階  
TEL: 03-6205-5732

# ZOOM練馬高野台 802

物件種別	間取り	賃料	管理費等
マンション	1DK	105,000円	10,000円

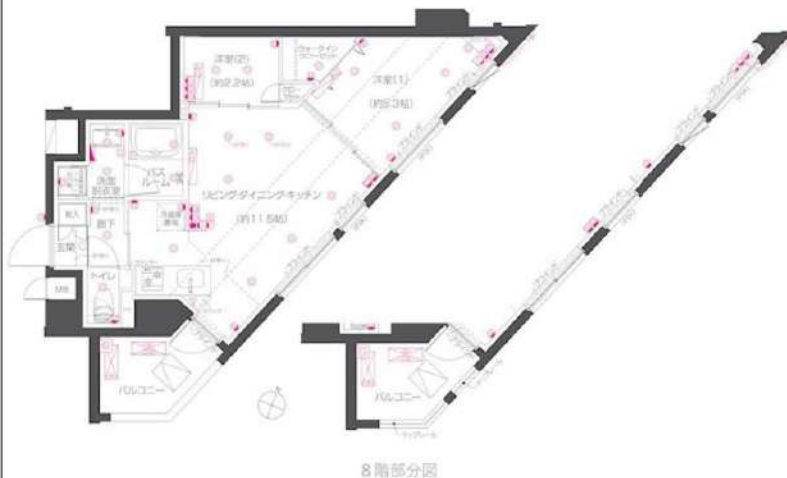
敷金/保証金	105,000円	礼金/権利金	105,000円
敷引/償却金		更新料	1ヶ月(新賃料)
更新事務手数料			
その他費用	[月次費用]家財保険+付帯サービス(税込):1,835円 [備考] ■契約時:当月分+翌月分の賃料・管理費をお支払い頂きます ■ペット飼育時:敷金1ヶ月追加(別途飼育規則参照・要申請書) ■解約時:ルームクリーニング費用及び借主負担分の原状回復費用をお支払い頂きます		
物件所在地	東京都練馬区高野台4丁目11-23		
交通	西武池袋線 練馬高野台駅 徒歩12分 西武池袋線 石神井公園駅 徒歩16分		
間取り詳細	8階:DK 7.70畳, 洋室 3.90畳		
構造	鉄筋コンクリート 8階 / 8階建		
面積	30.39㎡	向き	北東
築年月	2026年5月15日	契約期間	普通借家契約 2年
退去日		入居時期	2026年5月中旬 予定
駐車場	駐輪場 バイク置き場		
設備	2口ガス(グリル付) 独立洗面台 脱衣室 浴室乾燥機 温水洗浄便座 フローリング 室内洗濯機置場		
入居諸条件	ペット可, 二人入居可		
損害保険			
保証会社	必須 トーシンライフ、オリコフォレントインシュア、全保連/保証料:初回=賃料等×50%、月額=賃料等×1%		
備考	■住居専用 ■民泊利用不可 ■部屋タイプ:Q ■自転車:月額500円 バイク:月額2,000円(契約時2年間一括払い※台数要確認) ■一部法人保証会社未加入時:敷金・礼金を各1ヶ月追加 ■外国籍相談可(申込条件:在留カード必須、日本語読み書き出来る方、連帯保証人必須:日本人又は永住者) ■短期解約違約あり:契約開始日より1年未満に退去した場合は賃料+管理費の1ヶ月分を支払うこと		

外観



その他

間取り図



8階部分図

※図面と異なる場合は現況を優先となります。

新宿本店

新宿区新宿3-21-4新宿ニューターワビル1階  
TEL: 03-6279-2032



みずべや  
水商売のお部屋



あずま通り店

新宿区歌舞伎町1-8-3良川ビル2階  
TEL: 03-6205-5732



# ZOOM上板橋 506

物件種別	間取り	賃料	管理費等
マンション	1K	121,000円	8,000円

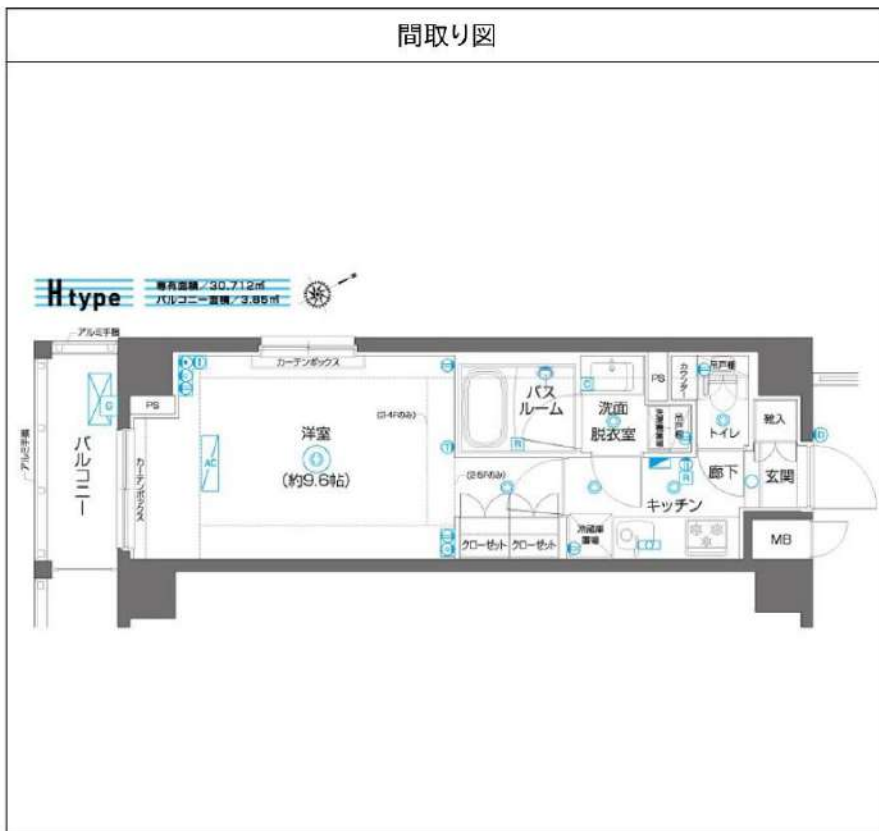
敷金/保証金	121,000円	礼金/権利金	121,000円
敷引/償却金		更新料	
更新事務手数料			
その他費用	<small>[-一時金] 鍵交換費用(税込): 33,000円                  [月次費用] 家財保険+付帯サービス(税込): 1,835円                  (備考) ■契約時: 当月分+翌月分の賃料・管理費をお支払い頂きます ■ペット飼育時: 敷金1ヶ月追加(別途飼育相則参照・要申請書) ■解約時: ルームクリーニング費用及び借主負担分の原状回復費用をお支払い頂きます</small>		
物件所在地	東京都板橋区上板橋2丁目10番7号		
交通	東武東上線 上板橋駅 徒歩6分		
間取り詳細	5階: 洋室 9.60畳		
構造	鉄筋コンクリート 5階 / 8階建		
面積	30.71㎡	向き	南西
築年月	2015年2月6日	契約期間	定期借家契約 2年
退去日		入居時期	即入居
駐車場	要問合せ 駐輪場 バイク置き場		
設備	3口ガス(グリル付) バス・トイレ別 独立洗面台 脱衣室 浴室乾燥機 温水洗浄便座 角部屋二面採光		
入居諸条件	ペット可, 二人入居可		
損害保険			
保証会社	必須 トーシンライフ、オリコフォレントインシュア、全保連/保証料: 初回=賃料等×50%、月額=賃料等×1%		
備考	■住居専用 ■民泊利用不可 ■自転車: 月額500円 バイク: 月額2,000円※要空き確認・2年分一括払い ■部屋タイプ:H ■一部法人保証会社未加入時: 敷金・礼金を各1ヶ月追加 ■再契約可(条件未定) )■外国籍相談可(申込条件: 在留カード必須、日本語読み書き出来る方、運帯保証人必須: 日本人又は永住者)◆内見予約は「スマート内覧」◆		

外観



その他

間取り図



※図面と異なる場合は現況を優先となります。

**新宿本店** 新宿区新宿3-21-4新宿ニュータワービル1階  
TEL: 03-6279-2032

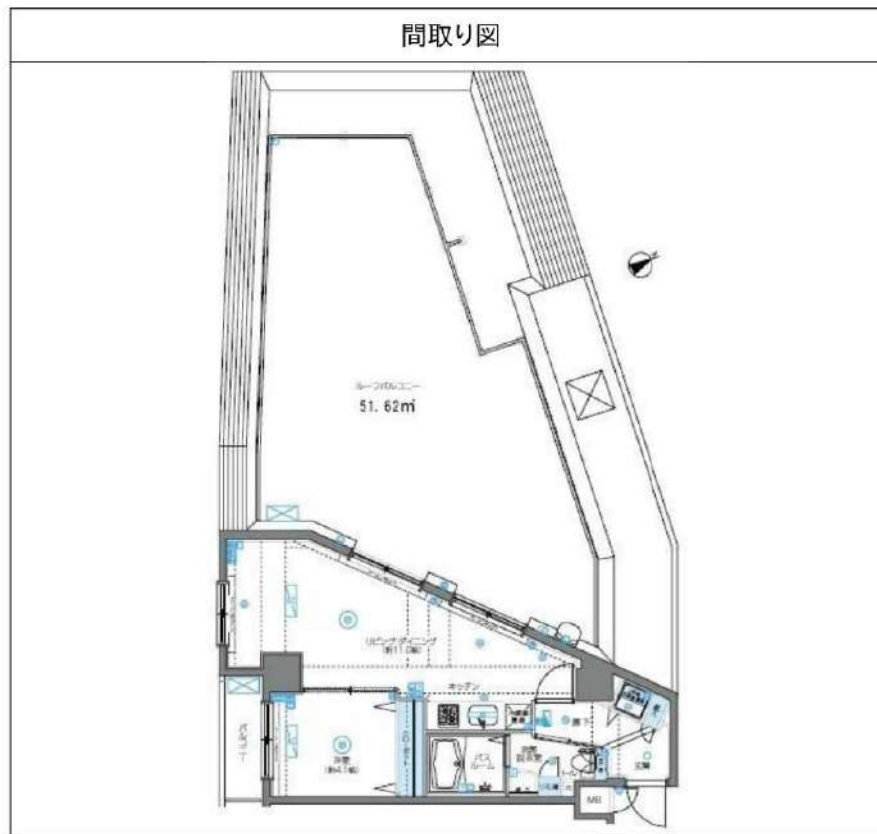
**みずべや**  
水商売のお部屋

**あずま通り店** 新宿区歌舞伎町1-8-3良川ビル2階  
TEL: 03-6205-5732

# フェニックス池袋式番館 301

物件種別	間取り	賃料	管理費等
マンション	1LDK	141,000円	10,000円

敷金/保証金	141,000円	礼金/権利金	141,000円
敷引/償却金		更新料	1ヶ月(新賃料)
更新事務手数料			
その他費用	<small>[-一時金] 鍵交換費用(税込): 27,500円                  [月次費用] 家財保険+付帯サービス(税込): 1,835円                  (備考) ■契約時: 当月分+翌月分の賃料・管理費をお支払い頂きます ■ペット飼育時: 敷金1ヶ月追加(別途飼育相則参照・要申請書) ■解約時: ルームクリーニング費用及び借主負担分の原状回復費用をお支払い頂きます</small>		
物件所在地	東京都豊島区上池袋4丁目14番3号		
交通	東武東上線 北池袋駅 徒歩7分 埼京線 板橋駅 徒歩8分 都営三田線 西巣鴨駅 徒歩10分		
間取り詳細	3階: LDK 11.60畳, 洋室 4.10畳		
構造	鉄筋コンクリート 3階 / 7階建		
面積	38.80㎡	向き	南西
築年月	2009年8月25日	契約期間	普通借家契約 2年
退去日		入居時期	相談
駐車場	要問合せ 駐輪場		
設備	2口ガス(グリル付) 独立洗面台 脱衣室 浴室乾燥機 温水洗浄便座 追焚 エアコン 角部屋二面採光		
入居諸条件	ペット可, 二人入居可		
損害保険			
保証会社	必須 トーシンライフ、オリコフォレントインシュア、全保連/保証料: 初回=賃料等×50%、月額=賃料等×1%		
備考	■住居専用 ■民泊利用不可 ■自転車: 月額500円(契約時2年間一括払い※台数要確認) ■部屋タイプ: J ※喫煙者不可 ■外国籍相談可(申込条件: 在留カード必須、日本語読み書き出来る方、連帯保証人必須: 日本人又は永住者) ◆内見予約は『スマート内覧』◆ ※内装は入居までに変更となる場合がございます		



※図面と異なる場合は現況を優先となります。

**新宿本店** 新宿区新宿3-21-4新宿ニュータウンビル1階  
TEL: 03-6279-2032



**みずべや**  
水商売のお部屋



**あずま通り店** 新宿区歌舞伎町1-8-3良川ビル2階  
TEL: 03-6205-5732

# ZOOM練馬高野台 102

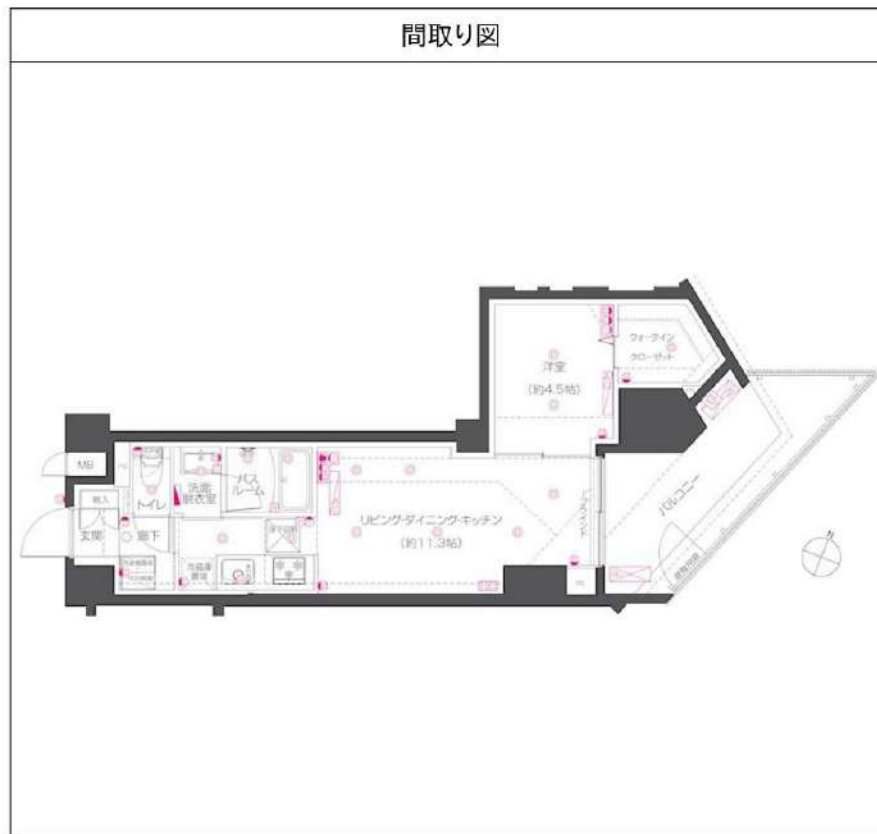
物件種別	間取り	賃料	管理費等
マンション	1LDK	151,000円	15,000円

敷金/保証金	151,000円	礼金/権利金	151,000円
敷引/償却金		更新料	1ヶ月(新賃料)
更新事務手数料			
その他費用	[月次費用]家財保険+付帯サービス(税込):1,835円 [備考] ■契約時:当月分+翌月分の賃料・管理費をお支払い頂きます ■ペット飼育時:敷金1ヶ月追加(別途飼育規則参照・要申請書) ■解約時:ルームクリーニング費用及び借主負担分の原状回復費用をお支払い頂きます		
物件所在地	東京都練馬区高野台4丁目11-23		
交通	西武池袋線 練馬高野台駅 徒歩12分 西武池袋線 石神井公園駅 徒歩16分		
間取り詳細	1階:LDK 11.30畳, 洋室 4.50畳		
構造	鉄筋コンクリート 1階 / 8階建		
面積	41.57㎡	向き	北東
築年月	2026年5月15日	契約期間	普通借家契約 2年
退去日		入居時期	2026年5月中旬 予定
駐車場	駐輪場 バイク置き場		
設備	3口ガス(グリル付) 独立洗面台 脱衣室 浴室乾燥機 温水洗浄便座 フローリング 室内洗濯機置場		
入居諸条件	ペット可, 二人入居可		
損害保険			
保証会社	必須 トーシンライフ、オリコフォレントインシュア、全保連/保証料:初回=賃料等×50%、月額=賃料等×1%		
備考	■住居専用 ■民泊利用不可 ■部屋タイプ:R ■自転車:月額500円 バイク:月額2,000円(契約時2年間一括払い※台数要確認) ■一部法人保証会社未加入時:敷金・礼金を各1ヶ月追加 ■外国籍相談可(申込条件:在留カード必須、日本語読み書き出来る方、連帯保証人必須:日本人又は永住者) ■短期解約違約あり:契約開始日より1年未満に退去した場合は賃料+管理費の1ヶ月分を支払うこと		

外観



その他



※図面と異なる場合は現況を優先となります。

**新宿本店** 新宿区新宿3-21-4新宿ニュータウンビル1階  
TEL: 03-6279-2032



**みずべや**  
水商売のお部屋

**あずま通り店** 新宿区歌舞伎町1-8-3良川ビル2階  
TEL: 03-6205-5732

# ZOOM練馬高野台 107

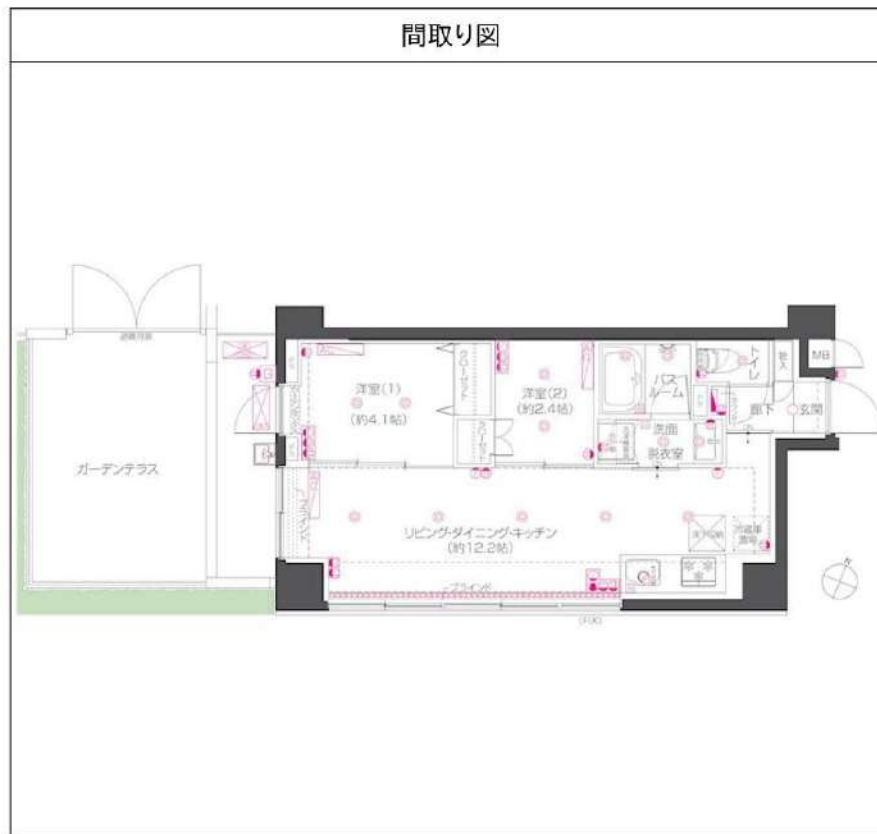
物件種別	間取り	賃料	管理費等
マンション	2LDK	159,000円	15,000円

敷金/保証金	159,000円	礼金/権利金	159,000円
敷引/償却金		更新料	1ヶ月(新賃料)
更新事務手数料			
その他費用	[月次費用]家財保険+付帯サービス(税込):1,835円 [備考] ■契約時:当月分+翌月分の賃料・管理費をお支払い頂きます ■ペット飼育時:敷金1ヶ月追加(別途飼育規則参照・要申請書) ■解約時:ルームクリーニング費用及び借主負担分の原状回復費用をお支払い頂きます		
物件所在地	東京都練馬区高野台4丁目11-23		
交通	西武池袋線 練馬高野台駅 徒歩12分 西武池袋線 石神井公園駅 徒歩16分		
間取り詳細	1階:LDK 12.20畳, 洋室 4.10畳, 洋室 2.40畳		
構造	鉄筋コンクリート 1階 / 8階建		
面積	42.05㎡	向き	南西
築年月	2026年5月15日	契約期間	普通借家契約 2年
退去日		入居時期	2026年5月中旬 予定
駐車場	駐輪場 バイク置き場		
設備	3口ガス(グリル付) 独立洗面台 脱衣室 浴室乾燥機 温水洗浄便座 フローリング 室内洗濯機置場		
入居諸条件	ペット可, 二人入居可		
損害保険			
保証会社	必須 トーシンライフ、オリコフォレントインシュア、全保連/保証料:初回=賃料等×50%、月額=賃料等×1%		
備考	■住居専用 ■民泊利用不可 ■部屋タイプ:J2g ■自転車:月額500円 バイク:月額2,000円(契約時2年間一括払い※台数要確認) ■一部法人保証会社未加入時:敷金・礼金を各1ヶ月追加 ■外国籍相談可(申込条件:在留カード必須、日本語読み書き出来る方、連帯保証人必須:日本人又は永住者) ■短期解約違約あり:契約開始日より1年未満に退去した場合は賃料+管理費の1ヶ月分を支払うこと		

外観



その他



※図面と異なる場合は現況を優先となります。

新宿本店 新宿区新宿3-21-4新宿ニューターワビル1階 TEL: 03-6279-2032
みずべや 水商売のお部屋
あずま通り店 新宿区歌舞伎町1-8-3良川ビル2階 TEL: 03-6205-5732