

ハーモニーレジデンス田町 #002

202号室

JR山手線「田町」徒歩6分
都営三田線「三田」徒歩6分
ゆりかもめ「日の出」徒歩10分

ペット相談可能!(敷金1ヶ月償却)



間取り	1K		
賃料	104,500円		
管理費/共益費	10,000円		
条件	敷金:0ヶ月 / 礼金:1ヶ月		
所在地	東京都港区芝浦1丁目14-14		
構造/階建/所在階	RC / 10階 / 2階部分		
専有面積	20.74㎡		
築年数	2016年3月		
契約期間	普通借家 / 1年		
更新料	0.5ヶ月(新賃料)	更新事務手数料	0.275ヶ月税込み
保険情報	10,000円 / 1年	解約予告	2ヶ月前
退去予定日	2026年6月13日	入居時期	2026年6月下旬
保証会社	シノケンコミュニケーションズ(2)、保証料(初回契約時)50%、保証料(更新時)12,000円、保証人ありプラン:賃料総額の30%		
その他費用	契約事務手数料:5,500円(入居時)、鍵交換代:27,500円(入居時)、消臭除菌代:8,800円(入居時)、あんしんサポートα(1年間):16,500円(年額)		
設備	オートロック、宅配ボックス、駐輪場、専用ゴミ置き場、エレベーター1基、TVモニター付きインターフォン、エアコン、浴室乾燥機、温水洗浄便座、コンロ2口設置済、洗面台、クローゼット、下駄箱、室内洗濯機置き場、バス・トイレ別室、バルコニー・バルコニー、システムキッチン、24H換気システム		
備考	解約通知:2ヶ月前、1年未満解約の場合賃料1ヶ月分の違約金あり、空き予定の物件は先行契約、退去時クリーニング費用:借主負担、駐輪場の空き状況等は下記共用部の問い合わせ先へご確認ください。※プロパンガス*		
共用部の問合せ先	株式会社シノケンファシリティーズ 03-6860-3110		



※現況と図面に相違がある場合は、現況優先となります。 ※入居可能日は変更となる可能性がございます。 ※空き予定の物件は先行契約になります。

新宿本店 新宿区新宿3-21-4新宿ニューワールドビル1階
TEL: 03-6279-2032



みずべや
水商売のお部屋



あずま通り店 新宿区歌舞伎町1-8-3良川ビル2階
TEL: 03-6205-5732

貸マンション

乃木坂駅

ガリシアヒルズ西麻布EAST(ガリシアヒルズニシアザバイースト) 703

間取り
ワンルーム

専有面積
21.90㎡

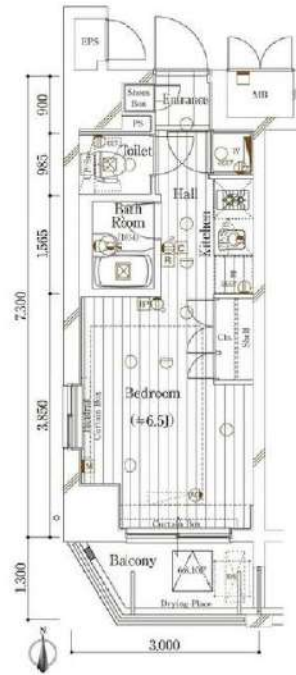
築年月
2006年12月



インターネット利用無料！ 六本木駅徒歩10分圏内

チェックポイント！

主要採光面：南向き住宅可二人入居可、デザイナーズ外観、タイル張り、常時ゴミ出し可能分譲タイプ、角部屋24時間換気システム、閑静な住宅街、B・T別、シャワー・浴室乾燥機、トイレ洗面台、ガスコンロ付、2口コンロ、システムキッチン収納スペース、金庫収納、クローゼット、シューズボックス、室内洗濯機置場、給湯、都市ガス、フローリング、全居室フローリング、冷暖房、エアコン、全居室エアコン、C.S、B.S端子、MMコンセント、インターネット対応、インターネット使用料無料、ダブルロックドアオートロック、モニタ付オートロック、モニタ付インターホン、ディンプルキー、防犯カメラ、火災警報器（感知機）、24時間セキュリティ、エレベーター。



物件種目	貸マンション
最寄駅	乃木坂
間取タイプ	ワンルーム
賃料	124,500円
賃金条件	礼金1ヶ月 敷金1ヶ月 保証金なし

物件所在地	東京都港区西麻布2丁目25-21		
交通	東京メトロ千代田線 乃木坂 徒歩10分		
建物	建物名	ガリシアヒルズ西麻布EAST(ガリシアヒルズニシアザバイースト) 703	
	構造・規模	RC 14階建 地下1階/7階部分	
	使用部分積	21.90㎡	
	間取内訳	洋 6.5	
築年月	2006年12月	契約期間	2年
管理費等	なし 共益費10,000円/月		
駐車場			
現況	空家	入居可能時期	2026年5月中旬予定
設備	B・T別、シャワー・浴室乾燥機、トイレ、洗面台、ガスコンロ付、2口コンロ、システムキッチン、収納スペース、全居室収納、クローゼット、シューズボックス、室内洗濯機置場、給湯、都市ガス、フローリング、全居室フローリング、冷暖房、エアコン、全居室エアコン、C.S、B.S端子、MMコンセント...		
保険等	要 2,530円		
備考	火災保険及び地震24時間駆けつけ、近隣トラブル解決支援、維持サービスが充実した入居者様への安心サービス「BR1プライムプラス」への加入が必須となります。(月額2,530円)※申込は「イオンシブ」よりお手続きください。更新事務手数料：新賃料0.5ヶ月 先行契約のみ、＜賃貸保証＞個別系①ジャックスエースカード②、③が審査済みの場合別途ホームバンクインシュアに同じインシュアにて審査可。※法人契約の場合※利用 外回線の場合：ニッポンインシュア(WALKUS保証)初期合計家賃1.00%、2%/月、敷金追加1ヶ月(学生の場合さらに追加1ヶ月) ※物件番号が※本契約は株式会社A.K.L.I.Sが管理となる規定項目(他)は付) 契約です。詳細はA.T.B.を参照ください。 BR1プライムプラス：2,530円/月 更新料：新賃料1ヶ月 賃貸保証：加入要(個人) ①株式会社ジャックス[V.I.C.C.S-ONE] 初期合計家賃5.0%、1%/月、1.0、5.00円/年※株式会社エースカード[R.O.D.M.1D] 初期合計家賃5.0%、1.5%/月、年間更新料無し※法人契約も可 競売代償等：有 38,500円/月 利用期：1：東京メトロ目黒線六本木駅徒歩10分 利用期2：東京メトロ日比谷線乃木坂徒歩11分		

新宿本店 新宿区新宿3-21-4新宿ニュータワービル1階
TEL: 03-6279-2032



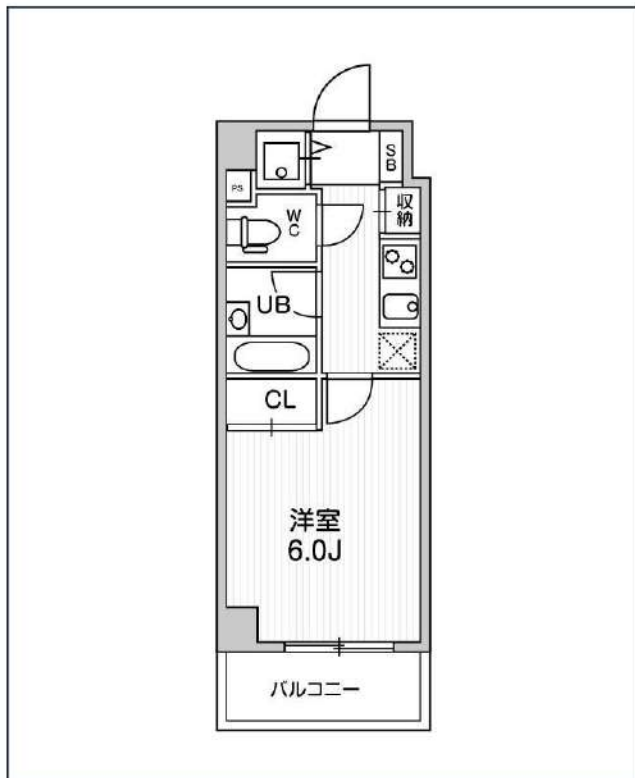
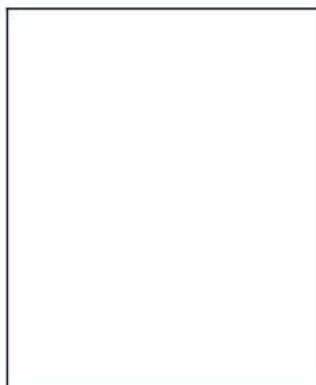
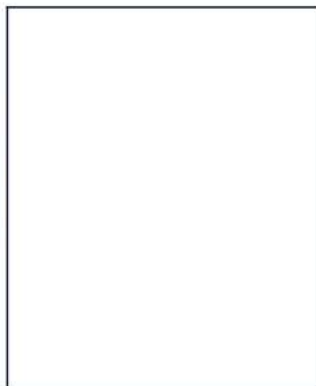
みずべや
水商売のお部屋



あずま通り店 新宿区歌舞伎町1-8-3良川ビル2階
TEL: 03-6205-5732

コンシェルシア新橋

JR山手線「新橋」徒歩2分
都営浅草線「新橋」徒歩3分
都営大江戸線「汐留」徒歩5分



号室	賃料
1007	135,000円

管理費	12,000円		
敷金	135,000円	礼金	0円
所在地	東京都港区新橋4丁目19-4		
構造・階建	RC 10階部分 / 15階		
築年月	2007年2月	総戸数	122
間取り	1K	専有面積	20.49㎡
契約期間	普通借家2年	開口向き	南東
保険		連帯保証人	指定しない
保証会社			
その他費用	鍵交換費用24,200円 税込、Goodプレミアムα 1,300円 税抜(月額)、住宅総合保険(フレックス)22,000円 非課税(入居時)、Goodプレミアムα登録料 3,000円/税抜(入居時)		
入居時期	2026年5月下旬	退去予定日	—
備考	■キャンペーン■FR1ヶ月(家賃のみ)、【FR利用時は、1年未満の解約は短期解約違約金+FR期間の違約金が発生します。】 ★Wi-Fiルーター1台プレゼント★		



インターネット 使用料無料 オートロック モ配ボックス 専用ゴミ置き場 浴室乾燥機 ウォシュレット エレベーター 礼金0 洗面所独立 照明器具 グリル 洗濯機置場室内
バス・トイレ別 コンロ2口 システムキッチン エアコン 24H換気システム 下駄箱 防犯カメラ 光ファイバー 集合ポスト フローリング ペタンパ/バルコニー 外観タイル張り

※現況と図面に相違がある場合は、現況優先となります。

新宿本店

新宿区新宿3-21-4新宿ニューワークビル1階
TEL: 03-6279-2032



みずべや
水商売のお部屋

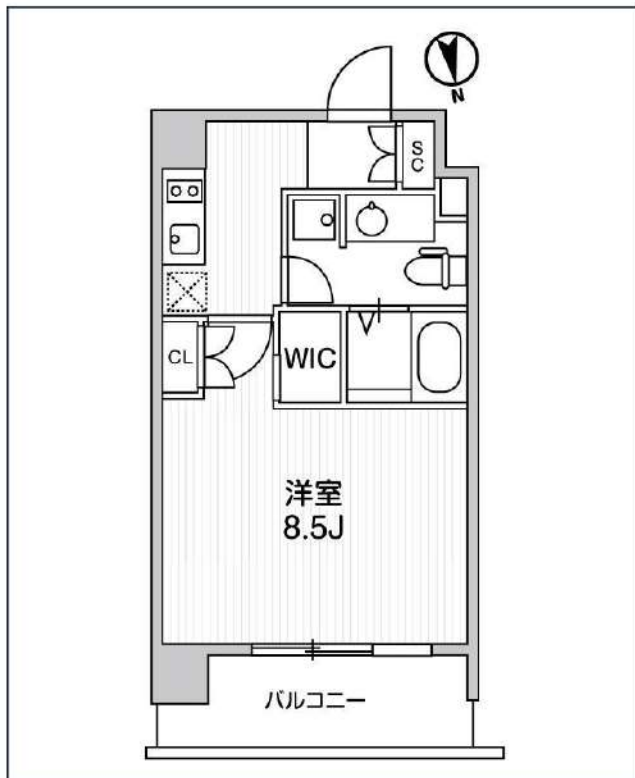


あずま通り店

新宿区歌舞伎町1-8-3良川ビル2階
TEL: 03-6205-5732

アーデン麻布十番

東京メトロ南北線「麻布十番」徒歩1分
都営大江戸線「麻布十番」徒歩1分



号室	賃料
802	169,000円

管理費	10,000円		
敷金	0円	礼金	0円
所在地	東京都港区東麻布3丁目10-1		
構造・階建	RC 8階部分 / 地上10階、地下0階		
築年月	2005年10月	総戸数	54
間取り	1K	専有面積	27.58㎡
契約期間	定借借家2年	開口向き	北
保険		連帯保証人	指定しない
保証会社			
その他費用	鍵交換費用29,700円 税込、Goodプレミアムα (24Hサポートのみ) 15,000円 税抜(入居時)、住宅総合保険(フレックス)22,000円 非課税(入居時)、Goodプレミアムα 登録料3,000円/税抜(入居時)		
入居時期	2026年7月上旬	退去予定日	—

インターネット 使用料無料	オートロック	宅配ボックス	専用ゴミ置き場	浴室乾燥機	ウォシュレット	エレベーター	礼金0	ウォークイン クローゼット	洗面所独立	照明器具	洗濯機置場室内
バス・トイレ別	コンロ2口	システムキッチン	エアコン	24H受付システム	下駄箱	防犯カメラ	光ファイバー	集合ポスト	フローリング	ベランダ/バルコニー	外観タイル張り

※現況と図面に相違がある場合は、現況優先となります。

備考	
----	--

新宿本店 新宿区新宿3-21-4新宿ニューターワビル1階
TEL: 03-6279-2032



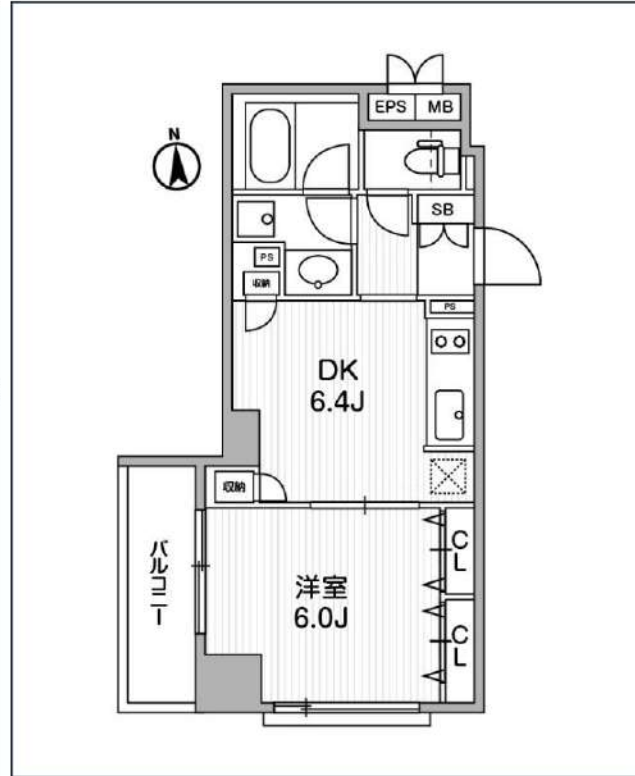
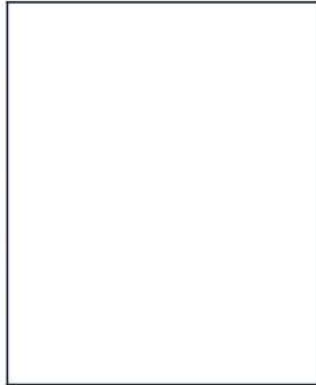
みずやばや
水商売のお部屋



あずま通り店 新宿区歌舞伎町1-8-3良川ビル2階
TEL: 03-6205-5732

クリオ三田ラ・モード

都営浅草線「三田」徒歩3分
JR山手線「田町」徒歩4分



号室	賃料
302	185,000円

管理費	10,000円		
敷金	0円	礼金	0円
所在地	東京都港区芝5丁目16-5		
構造・階建	RC 3階部分 / 地上11階、地下0階		
築年月	2004年8月	総戸数	84
間取り	1DK	専有面積	32.2㎡
契約期間	普通借家2年	開口向き	南
保険		連帯保証人	指定しない
保証会社			
その他費用	鍵交換費用25,300円 税込、Goodプレミアムα (24Hサポートのみ) 15,000円 税抜(入居時)、住宅総合保険(フレックス)28,000円 非課税(入居時)、Goodプレミアムα 登録料3,000円/税抜(入居時)		
入居時期	2026年6月中旬	退去予定日	—



※現況と図面に相違がある場合は、現況優先となります。

備考			
----	--	--	--

新宿本店 新宿区新宿3-21-4新宿ニューターワビル1階
TEL: 03-6279-2032



みずべや
水商売のお部屋



あずま通り店 新宿区歌舞伎町1-8-3良川ビル2階
TEL: 03-6205-5732

高級賃貸マンション

カスタリア高輪台

都営地下鉄浅草線『高輪台』駅 徒歩4分

東京メトロ南北線『白金台』駅 徒歩10分



ペット飼育可能
 小型犬のみ1匹(猫不可)
 (成長時体重5kg以内)
 ※飼育時は敷金プラス1ヶ月(預かり)
 退去時: 消臭費・建具清掃費49,500円(税込)
 借主様負担となります。

■物件概要

- 名称 / カスタリア高輪台
- 所在地 / 東京都港区高輪3丁目4番12号
- 構造 / 鉄筋コンクリート造 地上9階建て
- 竣工 / 2004年2月
- 交通 / 都営地下鉄浅草線『高輪台』駅徒歩4分
東京メトロ南北線・都営三田線『白金台』駅徒歩10分

■賃貸条件

- 礼金 / 1ヶ月
- 敷金 / 1ヶ月
- 更新料 / 新賃料1.5ヶ月分・更新事務手数料 11,000円(税込)
- 火災保険 / 20,000円〜/2年
- 条件 / 文書事務手数料 11,000円(税込)
鍵交換費用 33,000円(税込)
振替事務手数料 330円(税込) /月
ステージ安心サポート24 19,800円(税込) /2年

- その他 / 保証会社加入のご
〜ご利用保証会社〜
エポスROOM iD・ルームバンクインシア
初回保証料: 毎月支払合計額の50%
(学生プラン有: 初回保証料 10,000円〜)
月額保証料: 毎月支払合計額の2%
※保証人不要プランご相談可能
(保証会社利用しない場合は、敷金2ヶ月)

留学生プラン有(連帯保証人不要)

- 初回保証料: 毎月支払い合計額の100~120%
(最低保証料 40,000円)
- ※初回 120%の場合、we chat pay/銀聯カードでの決済可
(別途、賃料+管理費の2%の手数料がかかります。)
- 月額保証料 毎月支払合計額の2%
- 外国人サポートプラン利用料 10,800円/年(初年度より)



追い焚き

独立洗面台

※退去後アスペスト調査を実施する場合、内装完了日の確定まで2週間〜4週間かかる場合がございます。
あらかじめご了承ください。

■設備概要

- ◇TVモニター付オートロック
- ◇インターネット(U-COM・無料) ※他回線不可
- ◇エアコン
- ◇CATV(J-COM) ※個別契約
- ◇独立洗面台
- ◇BS/CS
- ◇室内洗濯機置場
- ◇宅配ボックス・メールボックス
- ◇2口ガスシステムキッチン
- ◇エレベーター
- ◇追い焚き機能付き
- ◇駐輪場・無料
- ◇敷地内ゴミ置き場
- ※要空き確認

※ラフラインに限り※※車は自由
 ※電気自由の他ラフライン・ラフライン敷設費からご室内
 事務にご室内をお預けします! ※別途見積り



【募集条件】

号室	賃料	間取り	専有面積	現況
502	208,000円	1LDK	40.04㎡	5/5退去予定
管理費 10,000円				

※初期費用のお支払いにクレジットカード決済をご利用可
 ※法人様契約の際の諸条件は別途お問い合わせください

※退去時、貸主の指定業者による室内のクリーニング費用(66,000円・税込)エアコン内部洗浄(16,500円・税込/台 エアコン設置住戸のみ※残置物は対象外)は借主様負担となります。

*図面と現況が異なる場合は、現況優先と致します。

新宿本店 新宿区新宿3-21-4新宿ニューターワビル1階
TEL: 03-6279-2032



みずべや
水商売のお部屋



あずま通り店 新宿区歌舞伎町1-8-3良川ビル2階
TEL: 03-6205-5732

ZOOM広尾 602

物件種別	間取り	賃料	管理費等
マンション	1LDK	331,000円	16,000円

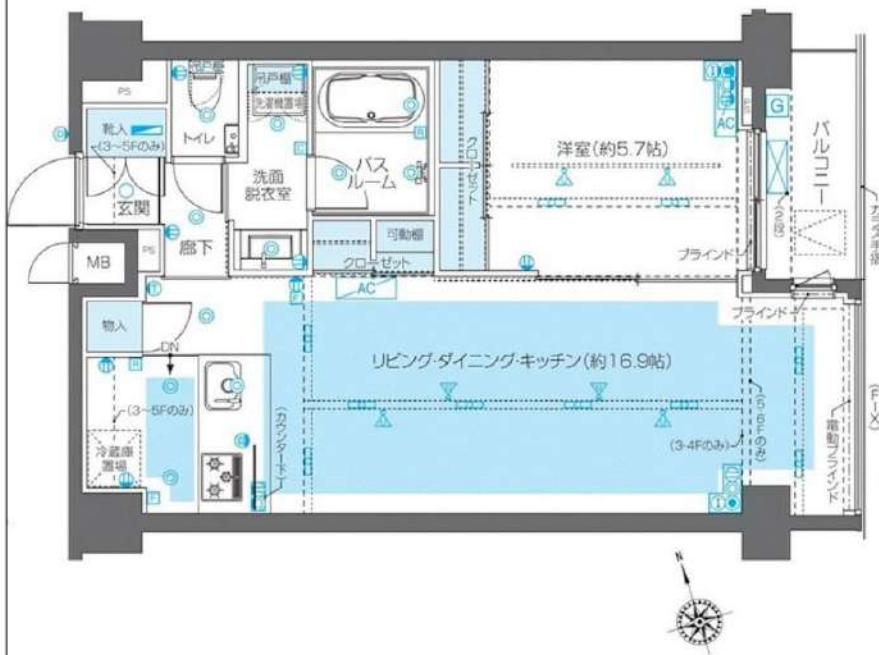
敷金/保証金	0円	礼金/権利金	331,000円
敷引/償却金		更新料	
更新事務手数料			
その他費用	<small>〔一時金〕鍵交換費用(税込): 33,000円 〔月次費用〕家財保険+付帯サービス(税込): 1,835円 (備考) ■契約時: 当月分+翌月分の賃料・管理費をお支払い頂きます ■ペット飼育時: 敷金1ヶ月追加(別途飼育相則参照・要申請書) ■解約時: ルームクリーニング費用及び借主負担分の原状回復費用をお支払い頂きます</small>		
物件所在地	東京都渋谷区恵比寿2丁目27番10号		
交通	東京メトロ日比谷線 広尾駅 徒歩10分 山手線 恵比寿駅 徒歩12分		
間取り詳細	6階: LDK 16.90畳, 洋室 5.70畳		
構造	鉄筋コンクリート 6階 / 6階建		
面積	53.98㎡	向き	東
築年月	2020年3月31日	契約期間	定期借家契約 2年
退去日		入居時期	即入居
駐車場	要問合せ 駐輪場 バイク置き場		
設備	3口ガス(グリル付) バス・トイレ別 温水洗浄便座 追焚 浴室乾燥機 脱衣所 独立洗面台 エアコン		
入居諸条件	ペット可, 二人入居可		
損害保険			
保証会社	必須 トーシンライフ、オリコフォレントインシュア、全保連/保証料: 初回=賃料等×50%、月額=賃料等×1%		
備考	■民泊利用不可 ■自転車: 月額500円 バイク: 月額2,000円(契約時2年間一括払い※台数要確認) ■部屋タイプ: S-P ■一部法人保証会社未加入時: 敷金・礼金を各1ヶ月追加 ■定期借家2年 ■外国籍相談可(申込条件: 在留カード必須、日本語読み書き出来る方、連帯保証人必須: 日本人又は永住者) ◆内見予約は「スマート内覧」◆		

外観



その他

間取り図



※図面と異なる場合は現況を優先となります。

新宿本店 新宿区新宿3-21-4新宿ニュータワービル1階
TEL: 03-6279-2032



みずばや
水商売のお部屋



あずま通り店 新宿区歌舞伎町1-8-3良川ビル2階
TEL: 03-6205-5732