

FOR RENT

アーパイルGRANDE中野 404号室

賃料

85,000円

管理費

8,000円

敷金

1ヶ月

礼金

1ヶ月



ペット	可	事務所	不可	楽器	不可
入居諸条件	当社指定の保証会社・集金代行会社をご利用の上、毎月26日までに翌月の賃料管理費等をお支払いいただきます。退去月の賃料管理費等は月額満額を一旦お支払いいただき、退去日以降の日割精算とさせていただきます。当社指定の入居手続きサポート会社有。 入居者負担 ※費用は仕様・設備内容等によって増額となる場合がございます。 【契約時】 保証会社初回保証料賃料等50%～、初回登録手数料5,500円（税込） 鍵交換代29,700円（税込） 【月額】 家財保険料相当額：毎月600円、緊急サポート24：毎月1,650円（税込） 【更新時】 更新料 新賃料の1ヶ月分、更新登録手数料5,500円（税込） 【退去時】 ルームクリーニング費用 35,000円（税別） 【解約予告期間】 1ヶ月				
提携保証会社	ジェイリース：（個人）賃料等50%/毎月1千円 （学生）15,000円/毎月1千円（法人）賃料等50%～/毎月1千円～ GTN：（外国籍）賃料等70%/毎月1千円				

所在地	東京都中野区弥生町4-12-23		
交通	東京メトロ丸ノ内線「中野新橋」駅徒歩6分 東京メトロ丸ノ内線「中野富士見町」駅徒歩9分		
構造・規模	鉄筋コンクリート造	地上	5階建て
専有面積	21.33㎡	バルコニー面積	2.4㎡
竣工年	2005年3月	総戸数	27戸
リノベーション		間取り	1K

POINT

方南町や東京駅、荻窪駅方面にもアクセス良好！

宅配ボックス、オートロック付きで安心♪

ペット飼育相談可（敷金2か月、要事前申請）



※図面が現況と異なる場合は現況優先とします

現況	2026年4月30日 解約予定	入居予定日	5月下旬
管理会社	シナネンアクシア株式会社		
設備	オートロック、宅配ロッカー、エレベーター、BS、CS、2階以上、2口ガスコンロ、温水洗浄便座、バス・トイレ別、専用バス、シャワー、浴室乾燥機、独立洗面台、ガス給湯、室内洗濯機置場、エアコン、照明、分譲タイプ		
インターネット	有		
駐輪場	有 月額200円	バイク置場	無

新宿本店 新宿区新宿3-21-4新宿ニューワークビル1階
TEL：03-6279-2032



みずの女
水商売のお節屋



あずま通り店 新宿区歌舞伎町1-8-3良川ビル2階
TEL：03-6205-5732

Privia 笹塚104

人気の角部屋★インターネット無料！最大通信速度1Gbps♪



●インターネット無料：レジデンシャルインターネット（最大通信速度1Gbps） ●駐輪場：各世帯1台まで・バイク不可 ●エアコン1基（洋室）



賃料	93,000円		共益費	3,000円
敷金	1ヶ月	礼金	1ヶ月	償却
				0.5ヶ月(解約時)

住所・アクセス

東京都 渋谷区笹塚 3-8-7
 ●京王線 笹塚駅 徒歩8分
 ●京王線 幡ヶ谷駅 徒歩10分

その他費用	間取り
●サポートダイヤル料 6,600円(税込) ●鍵交換代 33,000円(税込) ●住宅総合保険料 18,000円 ●諸経費 3,300円(税込)	1K
	専有面積
	20.08㎡

保証会社

全保連：契約時月額賃料の50% (最低保証料20,000円) 1年毎に13,000円 GTN：月額費用の60% (加入料下限30,000円) 月額保証料2% (最低保証料1,000円) ※外国籍の方・敷金+1ヶ月

契約形態	契約期間/解約予告	
再契約型定期借家	2年/1ヶ月前通知	
再契約料	再契約事務手数料	
新賃料の1ヶ月分	-	
構造/所属階	築年月	総戸数
木造 3階建て/1階	2016年09月	12戸
退去予定日	入居可能目安	
2026年6月30日	2026年7月下旬	

備考

●24時間サポートダイヤル料6,000円（税別）は2年間分 ●諸経費：書類作成・郵送料金 ●契約開始後1年未満解約の場合違約金1ヶ月（賃料+共益費） ●プロパンガスのご契約時、保証金がかかる場合がございます。詳細はガス会社にお問い合わせください

再契約型定期借家
 再契約型定期借家契約の場合、家賃滞納・近隣迷惑行為など契約違反があれば原則的に再契約をおこないますので、そのまま住み続けていただけます。

■申込時注意 ●個人契約時：入居者本人のみ契約可 ●スカイネット保証：アルバイト・派遣社員・無職の方は連帯保証人必須 ●大手法人契約時：普通借家契約の相談可 ●広告期限：2026年05月末迄 ●現況優先。写真は同物件・別部屋の場合があります ●消費税額：適用税率に準ずる ●図面の寸法：目安であり現況優先 ●利用する保証会社によって契約金条件（敷金等）が変更となる場合あり ●ADは内税

新宿本店 新宿区新宿3-21-4新宿ニューワールド1階
TEL: 03-6279-2032



みずべや
水商売のお部屋



あずま通り店 新宿区歌舞伎町1-8-3良川ビル2階
TEL: 03-6205-5732

GENOVIA高円寺skygarden 204

中野区大和町1-2-5

RC造 地上4階建て (2016年3月築)

賃料：115,000円 / 管理費：10,000円

敷金：1ヶ月(ペット飼育時2ヶ月/償却1ヶ月)

礼金：ゼロ

総合保険サポート(必須)：1,000円/月

緊急駆け付けサポート(必須)：15,000円(税別)

鍵交換代金(必須)：30,000円(税別)

契約事務手数料(必須)：25,000円(税別)

保証会社 個人(日本国籍)初回：賃料等の50%・月次1%

保証会社 法人(日本国籍)初回：賃料等の50%・年1万円

保証会社 個人(外国籍)初回：賃料等の100%・月次3%

※賃免月の日割分と翌月の賃料等を契約金として
お支払いいただきます。

その他条件等

先行契約のみ 法人契約可能

外国籍の方、入居可能 / 海外居住者・留学生の審査OK

外国籍の方 賃料=(賃料・管理費の合計額)に変更

外国籍の方 保証金1.5ヶ月追加(解約時償却)

(緊急連絡先 / 日本国内・母国 1名ずつ必要)

包括保険利用可 / 大手法人申込以外一保険は貸主指定

短期解約違約金の設定あり

(1年以内2ヶ月 / 2年以内1ヶ月)

共用部 駐輪場あり

空き状況、使用方法、使用料については下記
共用部管理会社にお問い合わせください。

共用部管理会社：(株)グッドコム
03-6338-0160

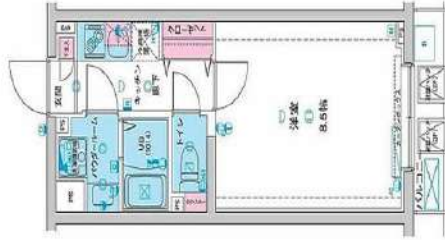
外観



GENOVIA
koneji skygarden

間取り

1K 25.67㎡ (洋室8.5帖)



最寄り駅

JR中央線・総武線 高円寺駅 徒歩10分

西武新宿線 野方駅 徒歩15分

契約期間/更新

契約期間：2年(普通賃貸借契約) 解約予告：2カ月前

更新：新賃料1ヵ月分 更新事務手数料：25,000円(税別)

現況

空室 / 入居時期：完了済み / 内見：現地対応

室内

※広告有効期限 2026年6月末まで※ご入居の際は使用細則を十分に理解しご使用いただきます。※現況と図面に差異がある場合現況を優先します。



エントランス



仕様 / 制限 オール電化

ペット飼育可(犬・猫1匹まで) ※体長50cm未満(成長時)、犬は小型犬のみ

モニター付きオートロック・ドアツーロック・ディンプルキー

システムキッチン・2口IHコンロ・レンジフード・フローリング

バス/トイレ別・独立洗面台・浴室乾燥機・温水洗浄便座・室内洗濯機置場

電気温水器・バルコニー・クローゼット・エアコン・宅配BOX

エレベーター・BS・CS・敷地内ゴミ置場・防犯カメラ

※掲載写真は他部屋のもので、参考程度にご覧ください。

新宿本店 新宿区新宿3-21-4新宿ニューワールド1階
TEL：03-6279-2032



みずべや
水商売のお部屋



あずま通り店 新宿区歌舞伎町1-8-3良川ビル2階
TEL：03-6205-5732

外観



間取り



ラフィスタ鷹ノ宮

134

賃料	118,000円		
管理・共益費	管理費 20,000円	共益費 0円	
間取り	1LDK	物件種別	マンション
敷金	-	礼金	1.0ヶ月
交通	西武新宿線「鷹ノ宮」駅 徒歩10分		
物件所在地	東京都中野区上鷹宮二丁目4-31		
構造	鉄筋コンクリート造	地上 4階建	1階部分
専有面積	31.06㎡	向き	南
築年月	2025年 1月	入居時期	2026年7月上旬
契約期間	2年間（更新可）	原状回復	退去時精算
更新料	新賃料1ヶ月分	更新事務手数料	新賃料0.5ヶ月分+税
鍵交換代	30,800円	損害保険	2年 20,000円
その他費用	安心入居サポート:18700円 引越虫駆除サービス:17600円		
駐車場・駐輪場・バイク置場等の建物設備については下記建物管理会社へお問い合わせ下さい。			
建物管理会社	株式会社シンエイ合人社管理		03-6844-6070
保証会社	必須 (あんしん保証等)	初回保証料:50~60% (外国籍:70%) ※月額保証料あり ※詳細は申込時に保証会社プランを確認	
セールスポイント	ペット可 (成長時の体長50cm体高30cm以内の犬及び猫1匹まで)		
設備	BS CS オートロック モニター付オートロック 防犯カメラ ディンプルキー ダブルロック 分譲タイプ 管理人室 エレベーター 宅配BOX フローリング 風除室 ウォークインクローゼット シューズボックス ガス2口コンロ パストイレ別 温水洗浄便座 ガス給湯 室内洗濯機置場 洗面化粧台 浴室換気乾燥機 24h換気有 システムキッチン 敷地内ゴミ置き場 メールボックス エアコン		
備考	※インターネット使用料無料		

エントランス



室内

キッチン

バスルーム

※図面と現状が異なる場合は、現状が優先となります。■申込の際はITAMIDBBにてお願いします。■お部屋は原則として「クリーニング中」以外現状渡しです。■保証会社必須(ヘルプサポート・ジャックス・セゾンカードなど複数取扱有)。初回保証料は、賃料等の合計金額の50%~60%。年間更新料や月額保証料あり。但し、大手法人契約の場合で保証会社利用しない場合は敷金1か月分増です。■ペット飼育可の物件でペットを飼育する際は、申込書にその旨(種類・数)を記載。敷金1か月分増(退去時償却)。建物管理規約等により制限があります。また管理規約や使用細則等の違反により賃貸借契約が解除となる場合があります。■建物全館禁煙(電子タバコ含む)です。但し、専有部分においては、退去時に天井壁クロスを張替え(借主全額負担)を前提に容認します。■短期違約(1年未満・フリーレント)についての契約の場合は1年9か月未満)違約金賃料等の1か月分。■解約予告2か月前。更新料、新賃料1か月分。更新事務手数料0.5か月分(税別)。■駐車場・駐輪場・バイク置場については建物管理会社への空き確認を要します。また、お申し込みは原則別途建物管理会社にお申込み願います。■楽器使用相談物件可の物件の場合、建物管理規約等の制限があります。使用時間、音量について他の居住者様へのご配慮をお願いします。騒音苦情については、契約解除となる場合があります。■退去時にルームクリーニング、エアコンクリーニング等の費用負担があります。■インターネット回線については入居者様ご自身の責任で利用となります。ご希望の回線が建物に導入されていない場合もございます。■空き予定の場合は、先行契約となります。■空予定の物件の場合、室内写真の提供が出来ない場合があります。



ルフレ新宿ノース 203号室

物件概要

- ◆所在地 : 東京都新宿区北新宿2-7-11
- ◆構造 : 鉄筋コンクリート造 地上9階建
- ◆築年月 : 令和3(2021)年 4月
- ◆専有面積 : 25.28㎡ ◆バルコニー面積 : 2.22㎡
- ◆間取り : 1K ◆用途 : 住居専用
- ◆総戸数 : 19戸

契約条件

〈賃貸条件〉

- ・敷金 : 1ヶ月 ◆礼金 : 1ヶ月
- ・更新料 : 新賃料1.5ヶ月分 ◆更新手数料 : 22,000円
- ・解約予告 : 2ヶ月前 ◆入居日 : 相談
- ・事務手数料 : 16,500円 ◆鍵交換費用 : 31,900円

〈その他条件〉

- ・火災保険加入義務有 : 16,800円/2年(Aライフ)
- ・保証会社加入義務有 : 貸主により選定(①と②の両方が発生します)
→①初回費用...賃料と共益費総額の50%~
②保証料...月額保証料 若しくは 年間保証料(プランによる)
- ・24サボ加入義務有 : 16,500円/2年(くらしーど24)

※法人社宅契約ご相談ください

※保証会社未加入の場合は、敷金2ヶ月・礼金2ヶ月

備考

- ・ペット飼育: 不可。
- ・インターネット: 利用可。建物管理会社へ要連絡。
- ・退去時基本クリーニング費用 : 1,650円/㎡

賃料	共益費
120,000円	12,000円

※ マイソク内表示、全て税込価格

※ 図面と現況が異なる場合は現況を優先と致します。



JR中央・総武線「東中野」駅まで 徒歩9分

JR中央・総武線「大久保」駅まで 徒歩10分

都営地下鉄大江戸線・東京メトロ丸の内線「中野坂上」駅まで 徒歩10分

東京メトロ丸の内線「西新宿」駅まで 徒歩14分

JR山手線「新大久保」駅まで 徒歩14分

分譲賃貸マンション

4路線5駅利用可

角部屋

【設備:専有部】

- ◆エアコン
- ◆温水シャワー洗浄機能便座付きトイレ
- ◆浴室換気乾燥機
- ◆独立洗面台
- ◆システムキッチン
- ◆室内洗濯機置場
- ◆フローリング
- ◆クローゼット
- ◆姿見鏡
- ◆シューズボックス

【設備:共用部】

- ◎オートロック
- ◎TVモニター付インターホン
- ◎宅配ロッカー
- ◎エレベーター
- ◎防犯カメラ
- ◎駐輪場
- ◎バイク置場



新宿本店 新宿区新宿3-21-4新宿ニューワークビル1階
TEL: 03-6279-2032



みずべや
水商売のお部屋



あずま通り店 新宿区歌舞伎町1-8-3良川ビル2階
TEL: 03-6205-5732

RENECAT導入済物件★消臭抗菌効果が半永久持続
★家具・家電付賃貸へ変更可★すぐお住まいになれます

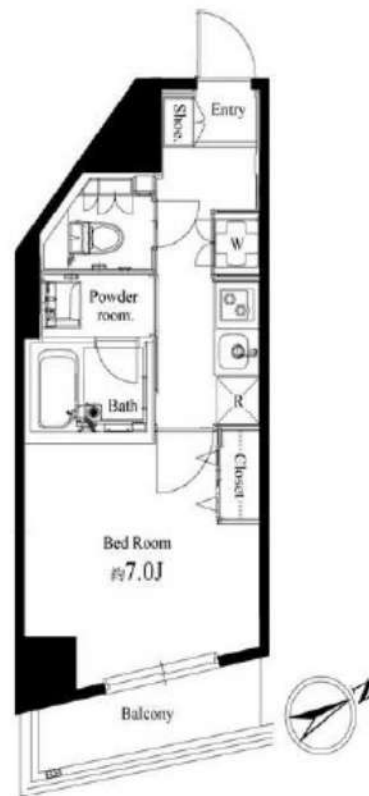
Access

都営大江戸線
「牛込柳町」駅徒歩 1分



東京メトロ東西線
「神楽坂」駅徒歩 15分

- スタイリッシュな外観タイル貼り
- 共用部防犯カメラ
- 24時間マンションセキュリティ
- TVモニター付オートロックシステム
- 床フローリング仕様
- 洋室エアコン標準装備
- オリジナルシステムキッチン
- 2口ガスコンロ
- パスルームとトイレを独立
- お湯張り機能付きバス
- ★雨天・冬は必須!浴室換気乾燥暖房機
- パウダールーム洗面台
- 温水シャワートイレ
- 収納便利なクローゼット
- トール型シューズBOX
- インターネット利用可(別途費用)
- BS・CS(別途費用)
- 24時間受取可能宅配BOX
- 駐輪場(空き条件等含め要詳細確認)
- ペット可(敷金1ヶ月追加)小型1匹まで



0401 号室 専有面積 25.81 m²

間取 1K

賃料 134,000 円/月

共益費 15,000 円/月

物件概要

所在地 / 東京都新宿区原町1丁目22
構造・規模 / 鉄筋コンクリート造 10階建
総戸数 / 29 戸
築年月 / 2015年09月08日
入居日 / 2026年04月20日

契約条件

保証金2ヶ月 (契約時償却)

SC保証システム利用料:家賃総額55%(最低金額5.5万円)
保証人有プラン:家賃総額の30%(最低金額3万円)
保証金契約時償却(保証金プランで契約の場合)
24Hサポート料22,000円/1年・鍵交換代22,000円
室内抗菌処理代17,600円事務手数料11,000円
当社指定火災保険(シノケン少短)加入の事(別途費用)
※賃料口座引落し(決済サービス料別途有)
普通賃貸借1年契約(更新型)※
※1、2回目の更新時5%の賃料改定あり。更新料は1回のみ。
2回目以降の更新料は無い為、安心して永くお住まいいただけます
※LPガス(要担保金)

24時間安心サポート

設備のトラブルに24時間365日の受付体制

医療健康サービス 24

看護師が24時間365日相談可※適応条件有

※図面と現況が異なる場合、現況優先とさせていただきます。
※退去時清掃費用、更新時更新費用等がございます。
※壁紙の色は変更する場合がございます。

新宿本店 新宿区新宿3-21-4新宿ニューターワビル1階
TEL: 03-6279-2032



みずべや
水商売のお部屋



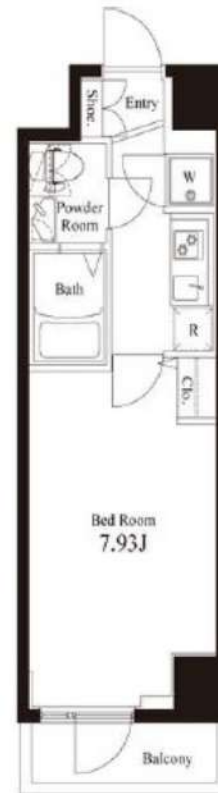
あずま通り店 新宿区歌舞伎町1-8-3良川ビル2階
TEL: 03-6205-5732

RENECAT導入済物件★消臭抗菌効果が半永久持続
★家具・家電付賃貸へ変更可★すぐお住まいになれます

Access

都営大江戸線
「西新宿五丁目」 駅徒歩 6分

東京メトロ丸ノ内線
「中野坂上」 駅徒歩 6分



0405 号室 専有面積 24.04㎡

間取 1K

賃料 **134,000** 円/月

共益費 15,000 円/月

物件概要

所在地 / 東京都新宿区西新宿5丁目15-12
構造・規模 / 鉄筋コンクリート造 7階建
総戸数 / 31 戸
築年月 / 2010年03月19日
入居日 / 2026年06月18日

契約条件

保証金2ヶ月 (契約時償却)

CH保証システム利用料:家賃総額55%(最低金額5.5万円)
保証金契約時償却(保証金プランで契約の場合)
24Hサポート料22,000円/1年・鍵交換代22,000円
室内抗菌処理代17,600円事務手数料11,000円
当社指定賃貸入居者総合保険加入の事(別途費用)
※賃料口座引落し(決済サービス料:月額550円)
普通賃貸借1年契約(更新型)※
※1、2回目の更新時5%の賃料改定あり。更新料は1回のみ。
2回目以降の更新料は無い為、安心して永くお住まいいただけます

- TVモニター付オートロックシステム
- 共用部防犯カメラ
- 防犯窓付エレベーター
- ダブルロック&ディンプルキー
- 玄関人感センサー付照明
- 床フローリング仕様
- 洋室エアコン標準装備
- オリジナルシステムキッチン
- 2口ガスコンロ
- バスルームとトイレを独立
- ★雨天・冬は必須!浴室換気乾燥暖房機
- パウダールーム洗面台
- 温水シャワートイレ
- 収納便利なクローゼット
- インターネット対応(別途費用)
- 24時間受取可能宅配BOX
- 駐輪場:初回登録料5,500円
- 2人入居・外国籍入居可能/海外審査可能
- ペット可:別途敷金1ヶ月小型1匹まで
- 退去時清掃費用、更新時更新費用等有り



24時間安心サポート

設備のトラブルに24時間365日の受付体制

医療健康サービス24

看護師が24時間365日相談可※通院条件有

※図面と現況が異なる場合、現況優先とさせていただきます。
※退去時清掃費用、更新時更新費用等がございます。
※壁紙の色は変更する場合がございます。

新宿本店 新宿区新宿3-21-4新宿ニュータウンビル1階
TEL: 03-6279-2032



みずびや
水商売のお部屋



あずま通り店 新宿区歌舞伎町1-8-3良川ビル2階
TEL: 03-6205-5732

都営大江戸線「若松河田」駅 徒歩2分
 都営大江戸線「牛込柳町」駅 徒歩8分 東西線「早稲田」駅 徒歩12分

FR :

Leaf Village 新宿若松 406

東京都新宿区若松町28-35

構造 鉄筋コンクリート4階建

面積 35.37㎡

竣工 2024年1月

間取り 1LDK

退去予定日：2026/04/30
 方角：東



セールスポイント

ぜひ一度見ていただきたい、「Leaf Village 新宿若松」です。共用部にはゴミ出し24時間OK・宅配ボックスなどが備わっておりとても充実しています。セキュリティ面は、オートロック・TVインターホンなどを設置しているので安全面でも優れております。新宿区エリアや都営大江戸線若松河田付近でお部屋をお探しの方は、是非当社へお越し下さい。当社でなら、きっと希望にマッチしたお部屋が見つかります。

スマートホーム

新生活を失敗せず、スタートさせたいならこちらの「Leaf Village 新宿若松」はいかがでしょう。室内設備は洗面所独立・浴室乾燥機などが揃っているので、快適に過ごしやすいお部屋になります。令和6年築のこちらの物件は、落ち着きのある室内が魅力的です。

※図面と現況が異なる場合は現況優先になります。



▼賃貸借条件

賃料	173,000円
共益費	10,000円
契約期間	2年
更新料	新賃料の1ヶ月
▼その他条件	
ペット	不可
法人	可
外国籍	社会人/大学生 敷金+1 上記以外 敷金+3 償却1

【確認事項】

- ・レジデンシャルサポート (賠償責任・火災保険、24時間駆付)
- ・法人(保証会社不可):敷金+2ヶ月/礼金+2ヶ月
- ・水・風可:敷金+1ヶ月
- ・2人入居:敷金+1ヶ月
- ・不動産業者入居不可 (連保も不可)
- ・民泊転貸禁止・先行申込可・先行契約不可

▼初期費用

敷金	1ヶ月
礼金	1ヶ月
保証:イオースカート	緊急連絡先40%
保証:ルームバンク 口振手数料¥330	緊急連絡先40%
保証:GTN	GTN 外国籍の方エポスグローバルプラン 総額家賃の100% +月次費用 総額家賃の2%
その他月額費用 (詳細左記記載)	リビングアシスト総合保険 800円
室内清掃費用	
鍵交換代	44,000円
その他初期費用	書類作成代: 11,000円
入居時期	相談

新宿本店 新宿区新宿3-21-4新宿ニューワールドビル1階
 TEL: 03-6279-2032



みずべや
 水商売のお部屋



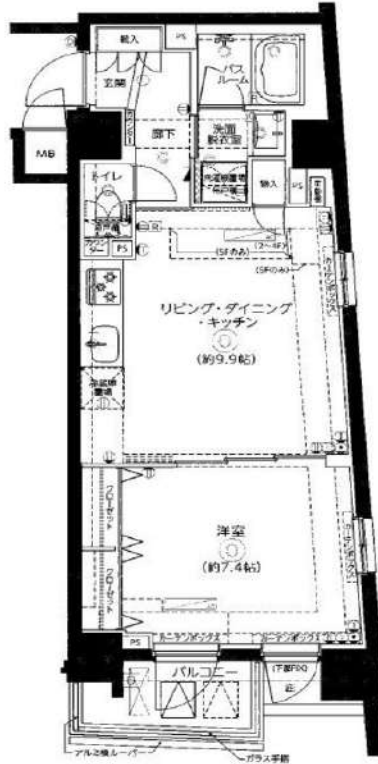
あすま通り店 新宿区歌舞伎町1-8-3良川ビル2階
 TEL: 03-6205-5732

ズーム中野坂上

賃貸 マンション

ZOOM中野坂上 503 号室

ビジネスパーソンや学生さんにオススメ。充実設備の駅近分譲賃貸マンションです。



利回りくん



特別に優待サービス
SYLA Premium Club Off
SYLA PREMIUM SUPPORT
住まいのトラブルや困りごとに対応いたします。

【設備・条件その他】

エレベーター、宅配ボックス、敷地内ごみ置き場、バルコニー、フローリング、エアコン、BS、CS、ネット使用料不要、分譲賃貸、2面採光、全居室洋室、システムキッチン、バストイレ別、追い焚き、温水洗浄便座、洗面所独立、洗面台、クローゼット、シューズボックス、オートロック、モニター付きオートロック、保証会社利用可、外国人可、学生向け、カップル向け、新婚さん向け、ファミリー向け

※図面と現況が異なる場合は現況を優先いたします。

賃料	200,000円		
	共益費	10,000円	
所在地	敷金	1ヶ月	礼金
	1ヶ月	礼金	1ヶ月
交通	東京都中野区中央1丁目		
	都営大江戸線中野坂上駅 徒歩4分		
建物	丸ノ内線中野坂上駅 徒歩4分		
	構造・規模	鉄筋コンクリート・7階建	
	所在階	5階	間取
	築年月	2018年3月	方角
契約	平米数	壁芯44.73㎡	バルコニー面積
	種別	定期借家契約	契約期間
	解約予告	2ヶ月前 (大手法人の場合相談可)	
その他	再契約料	1ヶ月	ペット
	火災保険	24,000円	鍵交換代
	室内清掃費	82,500円	(退去時)
	入居者サポート	SYLAプレミアムクラブ加入 24,200円(税込)/2年 更新時より 26,400円(税込)/2年	
保証会社	エルズサポート	他取り扱い有り	
	初回50%、月額保証料700円、月額事務手数料330円～	外国籍の方 GTNを利用。初回保証料100%(最低保証料40,000円)、月額保証料1,000円	
引渡	入居時期	期日指定2026年06月中旬	
	現況	賃貸中	解約予定日
備考	2026年5月29日		
	<ul style="list-style-type: none"> ◆お申込時、当社が運営するサービス「利回りくん」にも申込情報が登録されます。入居後、本登録を行う事でサービスを利用する事ができます。※本サービスの登録は無料です。 ◆入居後鍵交換になる場合があります。 ◆共用部お問い合わせ先：株式会社トーシンコミュニティ(電話番号はお調べください) ◆ペット飼育可の場合：ペット飼育時は敷金1ヶ月積み増し。 ◆定期借家契約(再契約相談可) ◆最新の空室状況/内見のご予約/お申込はいえらぶBBをご確認ください。 ◆内見開始日前の申込・先行契約のみ申込可 		

新宿本店 新宿区新宿3-21-4新宿ニュータワービル1階
TEL: 03-6279-2032



みずべや
水商売のお部屋



あずま通り店 新宿区歌舞伎町1-8-3良川ビル2階
TEL: 03-6205-5732

間取り図



基本情報

住所	東京都渋谷区本町4丁目 7-13	号室	201
交通	1 都営大江戸線西新宿五丁目駅 徒歩6分	間取り	2LDK
	2 京王線初台駅 徒歩11分	広さ	壁芯66.66㎡
	3 都営大江戸線都庁前駅 徒歩18分	方角	-
築年月	2005年6月	構造	軽量鉄骨・3階建
現況	期日指定 2026年5月下旬		

賃料等

敷金	0ヶ月	礼金	1ヶ月
賃料	207,000円	再契約料	新賃料の1ヵ月
共益費	11,000円		

■鍵交換代16,500円 ■退去時クリーンコート代132,000円 ■事務手数料22,000円 ■退去時精算手数料5,500円 (最終請求時) ■リクラブ2,200円/月 ■SBI少額短期保険800円/月 ■指定賃貸保証加入 (総賃料100%) ■賃料等引き落とし料330円/月 ■家具家電撤去費用27,500円 (家具家電無し契約を希望の場合) ■短期解約違約金: 賃料1ヶ月分 (1年未満) ■モバイルwifi (50GB)付 ■民泊・簡易宿泊による利用及びそれに伴う広告等は一切禁止 ■法人契約の場合、普通借相談可 ■法人で保証会社加入無しの場合、敷金1か月 ■海外審査相談可 ■全物件先行契約になります。 ■事務所・SOHO利用禁止 ■外国籍の方: GTN加入要 (海外審査OK) 初回保証料: 賃料総額100% 月次手数料2,330円 (税込) ■スタンダードシリーズ

設備

家具・家電付 / バストイレ別 / オートロック / 敷金不要 / 外国人可 / キャンペーン特集

建物内観



外観画像



SET UP賃貸 (家具・家電付き) 対応

[家具・家電付き基本内容] 条件はご確認下さい。
 ●TV ●冷蔵庫 ●レンジ
 ●ペット ●デスク ●チェア
 ●カーテン ●その他備品
 ※物件により異なる場合がございます。
 詳しくはお問合せ下さい。



新宿本店

新宿区新宿3-21-4新宿ニュータワービル1階
TEL: 03-6279-2032



みずべや
水商売のお部屋



あずま通り店

新宿区歌舞伎町1-8-3良川ビル2階
TEL: 03-6205-5732