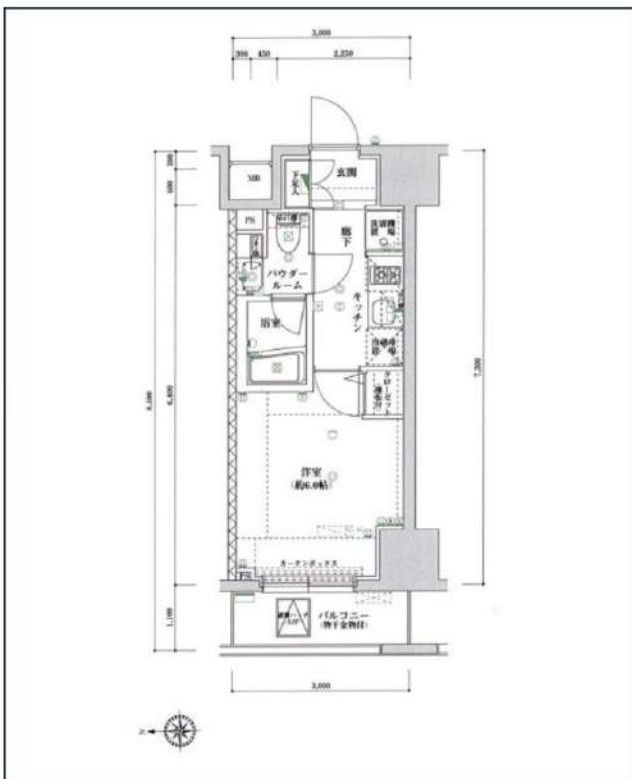


スパシエジーベック亀戸



※現況と図面に相違がある場合は、現況優先となります。

東武亀戸線「亀戸水神」徒歩7分  
東武亀戸線「亀戸」徒歩9分  
東武亀戸線「東あずま」徒歩14分

号室	賃料
302	82,000円

管理費	15,000円		
敷金	1.5ヶ月	礼金	1ヶ月
その他費用	鍵交換費用33,000円、エアコン分解清掃16,500円(退去時)、契約事務手数料11,000円(入居時)、24時間生活サポート16,500円(入居時)、室内抗菌費用19,800円(入居時)		
所在地	〒136-71 東京都江東区亀戸4丁目45-9		
構造・階建	RC 3階部分 / 12階		
築年月	2009年6月	専有面積	21.49㎡
間取り	1K	開口向き	西
契約期間	普通借家2年	更新料	1ヶ月(新賃料)
保険	20,000円 2年	更新事務手数料	11000円税込
保証会社	エポスカード(ライ)、保証料(初回契約時)40%、外国籍の方 ROOMiDグローバル 初回100% 月次2%		
退去予定日	2026年6月30日	入居時期	相談
備考	<ul style="list-style-type: none"> <li>・解約時に敷金1.5ヶ月分償却、原状回復費用が敷金以上の場合は別途請求</li> <li>・短期解約違約金有 ⇒6ヶ月以内の解約の際は、賃料管理費総額2ヶ月分 ⇒1年以内の解約の際は、賃料管理費総額1ヶ月分</li> <li>・未成年者の場合、本人名義での申込不可 ・無職、代理契約不可</li> <li>・個人の転貸禁止 ・2人入居不可 ・解約予告1ヶ月前</li> </ul>		

・BS/CS/CATV(要確認) ・インターネット:FGBB(要確認) ・駐輪場/バイク置場/駐車場(要空確認) ・退室前の申込みは先行契約となります

駐輪場等の空き確認はこちらへ→ Life&Style株式会社 03-6858-4127

新宿本店 新宿区新宿3-21-4新宿ニューターワビル1階 TEL:03-6279-2032
みずべや 水商売のお部屋
あずま通り店 新宿区歌舞伎町1-8-3良川ビル2階 TEL:03-6205-5732

# 賃貸マンション 1K 22.80m<sup>2</sup>

## 中央・総武線各停「亀戸」駅 徒歩 3分

中央・総武線各停「錦糸町」駅 徒歩 13分  
東武亀戸線「亀戸水神」駅 徒歩 12分

ペット可分譲賃貸マンション



※参考写真



※図面と異なる場合は現況優先となります。

※初期費用のお支払いにクレジットカード決済をご利用可  
※法人様契約の際の諸条件は別途お問い合わせください

『グランヴァンアクアヴェル亀戸』！ペット可！分譲賃貸マンション！

＜設備その他＞メールボックス、宅配BOX、敷地内ゴミ置き場、エレベーター、分譲タイプ、都市ガス、システムキッチン、IHクッキングヒーター、バス・トイレ別、浴室乾燥、温水洗浄便座、シャワー、エアコン、BS、CS、CATV、TVインターホン、電話回線、インターネット専用線配線済み、インターネット専用線各部屋配線済み、オートロック、ダブルロック、当社管理物件、モニター付オートロック、ガス給湯、フローリング、室内洗濯機置場、クローゼット、シューズボックス、暖房便座

■保証会社備考①学生プラン：初回保証料 10,000円～②留学生プラン（連帯保証人不要）初回保証料：毎月支払合計の100～120%（最低保証料 40,000円）月額保証料 毎月支払合計の2% 外国人サポートプラン利用料 10,800円/年（初年度より）■電気含むライフライン取次業者からご案内有※申込自由※非対象物件有■退去時、貸主指定業者による室内クリーニング費（49,500円税込）・エアコン内部洗浄（16,500円税込/台）は借主様負担

物件名	グランヴァンアクアヴェル亀戸	
号室	1202	
所在地	東京都江東区亀戸2丁目30番10号	
賃料	98,000円	
管理費等	管理費 8,000円	
敷金/礼金	敷金： -	礼金： 1ヶ月
損保	有り 火災保険 2ヶ月 18,000円 <small>※保険料は目安です。ご意向確認の上ご提案いたします。</small>	
契約期間	普通借家契約 2年 築年月 2008年11月	
更新	更新料 新賃料1.5ヶ月/更新事務手数料 11,000円	
現況	予定 2026年06月30日退去予定	
所在階	12階	向き 南
構造	鉄筋コンクリート造 地上階数 14階	ペット 可
フリーレント	無	

■【一時金】文書事務手数料（税込）：11000円 ステージ安心サポート24（税込）：19800円 鍵交換費用（税込）：33000円 【月次費用】口座振替手数料（税込）：330円 【備考】※ペット飼育時敷金+1ヶ月（小型犬・猫いずれか1匹、退去時：消臭費・建具清掃費49,500円税込・借主様負担）※短期解約違約金有（1年未満1ヵ月）※火災保険料は目安です。■保証会社加入の事（エポス・ルームバンク）※保証料【初回】毎月支払合計額の50%【月額】毎月支払合計額の2%※保証会社利用しない場合敷金2ヶ月（法人様のみ相談可）

その他費用

新宿本店 新宿区新宿3-21-4新宿ニュータウンビル1階  
TEL：03-6279-2032



みずべや  
水商売のお部屋



あずま通り店 新宿区歌舞伎町1-8-3良川ビル2階  
TEL：03-6205-5732

# ARTESSIMO RILLIA 302

物件種別	間取り	賃料	管理費等
マンション	1K	104,000円	15,000円

**【インターネット無料!※UCOM】ペット可 高級分譲賃貸マンション**

【インターネット無料!※UCOM】ペット可 高級分譲賃貸マンション

外観



その他



※図面と異なる場合は現況を優先となります。

間取り図



敷金/保証金	104,000円	礼金/権利金	104,000円
敷引/償却金	104,000円	更新料	1.5ヶ月(新賃料)
更新事務手数料			
その他費用			
物件所在地	東京都江東区亀戸4丁目26-2		
交通	中央・総武線各停 亀戸駅 徒歩9分 東武亀戸線 亀戸水神駅 徒歩12分 東京メトロ半蔵門線 錦糸町駅 徒歩19分		
間取り詳細			
構造	鉄筋コンクリート 3階 / 11階建		
面積	25.85㎡	向き	西
築年月	2013年2月	契約期間	普通借家契約 2年
退去日		入居時期	2026年8月12日
駐車場	駐輪場 バイク置き場		
設備	BS, 2口コンロ, シャワー, シューズボックス, フローリング, TVインターホン, 洗面化粧台, ネット使用料不要, ユニットバス, 浴室乾燥, バス・トイレ別, モニタ付オートロック, ガス給湯, バス有, 押入, ガスキッチン, ガスコンロ, システムキッチン, 室内洗濯機置場, CS, トイレ有, 温水洗浄便座, クローゼット, エアコン, 洗面所独立, デザイナーズ, 宅配BOX, 外壁タイル張り, エレベーター		
入居諸条件	ペット可, 事務所不可, 二人入居可		
損害保険	要 23,000円 (2年)		
保証会社	可 保証会社必須/～50%		
備考	■入居中サポート/21450円 ■抗菌代/17600円 ■事務手数料/11000円 ■保証会社必須/～50% ■保険/23000円 ■鍵費用/22000円 ■契約期間(2年普借)※違約金有 ☆AZPの賃料+1万円でスーパーゼロプラン適用 ★0 ■ペット飼育時条件有		

**新宿本店** 新宿区新宿3-21-4新宿ニューターワビル1階  
TEL: 03-6279-2032

**みずべや**  
水商売のお部屋

**あずま通り店** 新宿区歌舞伎町1-8-3良川ビル2階  
TEL: 03-6205-5732

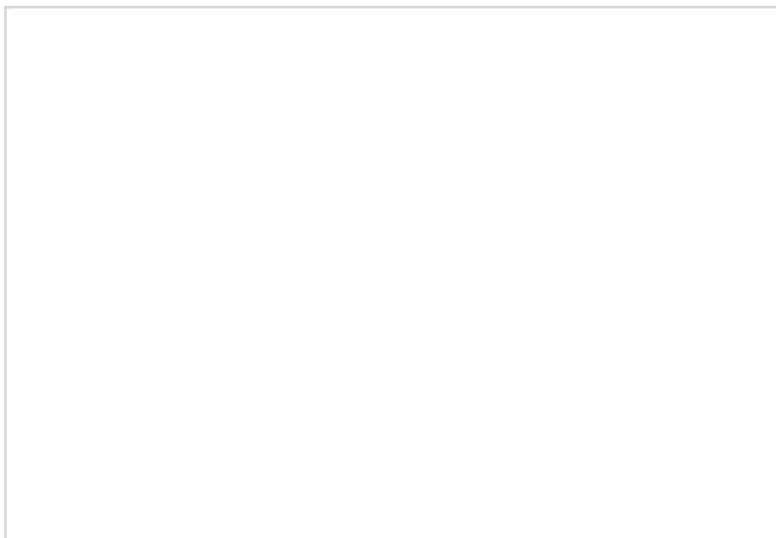
賃料	114,730円
共益費	10,270円
礼金	1ヶ月
敷金	1ヶ月
駐車場	
間取	1K
間取詳細	
専有面積	26㎡
構造・規模	RC 地上15階、地下0階
築年月	2020年10月
開口方位	北

契約期間	2年(普通借家契約)
入居日	相談

所在地	江東区亀戸4丁目20番12号
交通	JR中央・総武線 亀戸駅 徒歩8分

備考	<ul style="list-style-type: none"> <li>●クリーニング代 m<sup>2</sup>数×2,750円(税込)</li> <li>●エアコン洗淨 13,200円</li> <li>●鍵交換代 38,500円(関内のみ55,000円)</li> <li>●保証料50%(月額)1.5%</li> <li>●安心クラブ入会金 5,500円</li> <li>●月額990円</li> <li>●更新料・契約事務手数料 11,000円</li> <li>●違約金設定あり</li> <li>●40㎡以上キャンセル料1か月分</li> <li>●ペット飼育可能物件のみ登録料</li> <li>●消毒費設定あり</li> <li>●火災保険 40㎡未満 20,000円 40㎡以上 24,000円</li> </ul>
----	---

情報公開日	2026/05/23
-------	------------



共有部設備	エレベーター(1基)、バイク置き場、駐輪場
-------	-----------------------

専有部設備	エアコン(1)、洗面所独立、洗濯機置き場(室内)
-------	--------------------------

現地 MAP



※図面と異なる場合は現況を優先とします。

新宿本店 新宿区新宿3-21-4新宿ニューターワビル1階 TEL: 03-6279-2032
 
みずべや 水商売のお部屋
 
あずま通り店 新宿区歌舞伎町1-8-3良川ビル2階 TEL: 03-6205-5732

賃貸 マンション

# 都営新宿線 「西大島」 駅 徒歩 2分

# 1K

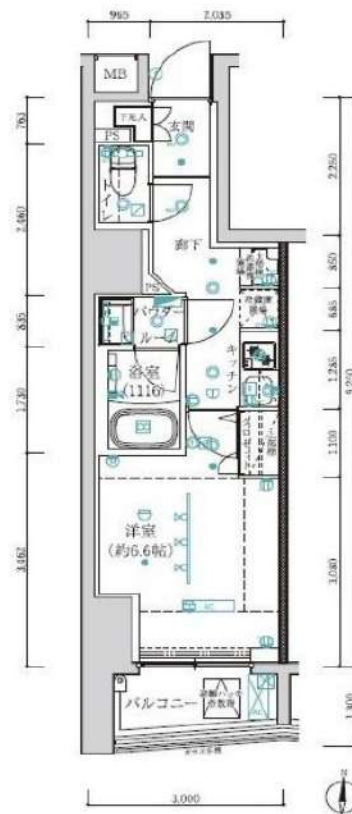
都営新宿線「住吉(東京)」駅 徒歩 10分  
東京メトロ半蔵門線「住吉(東京)」駅 徒歩 10分

最上階・角部屋/南向き/インターネット使用料無料/ペット相談可!

エレベーター, 外壁タイル張り, 宅配BOX, 敷地内ゴミ置き場, 管理室, デザイナーズ, 風除室, メールボックス, 防犯カメラ



- ペット飼育1匹のみ可能 (猫は敷金1ヶ月追加)
- 図面と異なる場合は現況を優先となります。
- 退去前の物件は先行契約となります。



物件名	アルテシモコロソ 1308		
所在地	東京都江東区大島1丁目 29-4		
賃料	115,000円		
管理費等	管理費 10,000円		
敷金	1ヶ月	礼金	1ヶ月
所在階	13階	築年月	2019年4月
専有面積	26.17㎡	向き	南
契約期間	普通借家契約 2年	入居時期	即入居
構造	鉄筋コンクリート造 地上階数 13階		
損害保険	有り 家財保険 24ヶ月 20,000円		
更新	新賃料1ヶ月 更新事務手数料20,000円		
駐輪場等	駐輪場の空き確認は共有管理会社にご連絡ください。 G&G Community TEL : 03-6844-6070		
保証会社	«エボス»初回保証料 50% (月額保証料総賃料1%) «ジェイリース»初回保証料 50% (月額保証料総賃料1%) ※外国籍プラン: 初回保証料 100%		
設備	管理室, システムキッチン, 2口コンロ, ガスキッチン, バス・トイレ別, 浴室乾燥, 浴室暖房, 温水洗浄便座, 洗面所独立, 洗面所にドア, 洗面化粧台, バス有, トイレ有, シャワー, エアコン, BS, CS, ネット使用料不要, インターホン, 最上階, 上階無し, 2F以上, オートロック, ダブルロック, デンプルキー, モニタ付オートロック, 給湯, ガス給湯, 24時間換気システム, 冷房, 暖房, フローリング, 室内洗濯機置場, 洗濯機置場, クローゼット, シューズボックス, 収納有, 角住戸, 暖房便座 解約予告2ヶ月前 24時間緊急レポート: 20000円		
備考	事務手数料: 20000円 鍵交換代: 25000円 短期解約違約金あり: 1年未満解約時、賃料1ヶ月分 退去時クリーニング代70,000円 (税別) ※退去時請求※ (*料金はすべて税別表記です)		

新宿本店 新宿区新宿3-21-4新宿ニュータワービル1階 TEL: 03-6279-2032
みずべや 水商売のお部屋
あずま通り店 新宿区歌舞伎町1-8-3良川ビル2階 TEL: 03-6205-5732

賃料	117,900円
共益費	14,100円
礼金	1ヶ月
敷金	1ヶ月
駐車場	

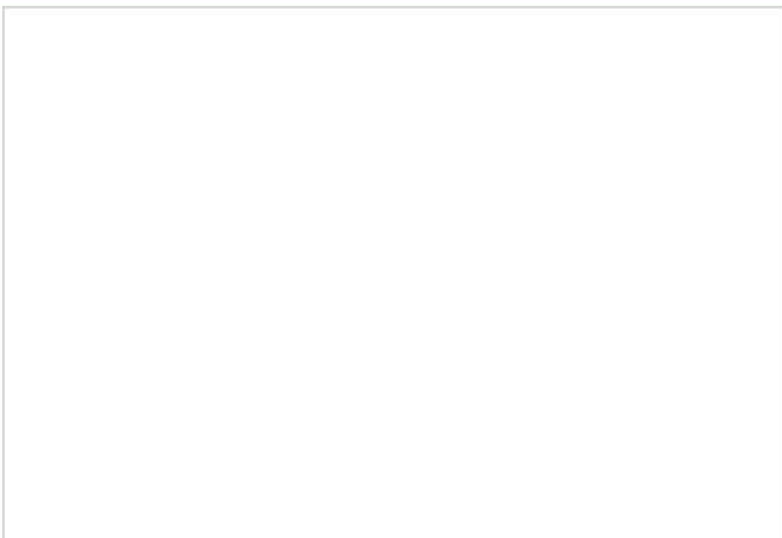
間取	1K
間取詳細	
専有面積	25.56㎡
構造・規模	RC 地上15階、地下0階
築年月	2017年4月20日
開口方位	西

契約期間	2年（普通借家契約）
入居日	相談

所在地	江東区東陽3丁目21番3号
交通	東京メトロ東西線 木場駅 徒歩4分

備考	<ul style="list-style-type: none"> <li>●クリーニング代 m<sup>2</sup>数×2,750円(税込)</li> <li>●エアコン洗淨 13,200円●鍵交換代 38,500円(関内のみ55,000円)</li> <li>●保証料50%(月額)1.5%</li> <li>●安心クラブ入会金 5,500円 月額990円</li> <li>●更新料・契約事務手数料 11,000円●違約金設定あり</li> <li>●40㎡以上キャンセル料1か月分</li> <li>●ペット飼育可能物件のみ登録料</li> <li>●消毒費設定あり</li> <li>●火災保険 40㎡未満 20,000円 40㎡以上 24,000円</li> </ul>
----	---

情報公開日	2026/05/23
-------	------------



共有部設備	エレベーター(1基)、バイク置き場、駐輪場
-------	-----------------------

専有部設備	エアコン(1)、給湯、洗面所独立、洗濯機置き場(室内)
-------	-----------------------------



※図面と異なる場合は現況を優先とします。

新宿本店 新宿区新宿3-21-4新宿ニューターワビル1階 TEL: 03-6279-2032
 
みずべや 水商売のお部屋
 
あずま通り店 新宿区歌舞伎町1-8-3良川ビル2階 TEL: 03-6205-5732

# メインステージ神田駅前 903号室

交通

山手線「神田（東京）」駅 徒歩 2分

東京メトロ丸ノ内線「大手町」駅 徒歩 7分  
総武線快速「新日本橋」駅 徒歩 6分

間取り

**1K (23.64㎡) 賃料 120,000円 (管理費10,000円)**

## 【募集条件】

所在地	東京都千代田区内神田3丁目 3-5	
築年月	2005年2月	
構造	鉄筋コンクリート造 / 全51戸	
敷金・礼金	1ヶ月・1ヶ月	
償却	1ヶ月	
契約期間	普通借家契約 2年間	
現況	退去予定	
入居時期	2026年06月中旬予定	
更新料	1.5ヶ月 更新事務手数料 11,000円(税込)	
解約予告	50日間	
火災保険	要加入 2年間21,500円	
契約時費用	鍵交換費	29,700円
	契約事務手数料	11,000円
退去時費用	ハウスクリーニング代	60,500円
設備概要	宅配BOX、敷地内ゴミ置き場、2口ガスコンロ、バス・トイレ別、浴室乾燥、TVインターホン、モニタ付オートロック、室内洗濯機置場、クローゼット、シューズボックス、角住戸、2面採光	
ガス種類	都市ガス	
備考	二人入居:	不可
	保証会社:	必須
	外国籍:	可
	短期違約金:	6ヶ月未満解約の場合総賃料の1ヶ月分
	入居者S:	Concierge24加入必須(月額990円)
高齢者入居:	みまもりS加入等条件有(月額3千円)	

人気の駅チカ物件☆一人暮らしに嬉しいオートロック・TVインターホン付き♪



★写真・3DVR多数掲載中★  
QRコードよりアクセス



※図面と現況に相違がある場合は現況を優先とします。  
※写真については別部屋の写真を使用している可能性もございます。

## 【周辺施設】

肉のハナマサ神田店 ..... 徒歩1分  
0-11 内神田三丁目店 ..... 徒歩2分

新宿本店 新宿区新宿3-21-4新宿コートワビル1階  
TEL: 03-6279-2032



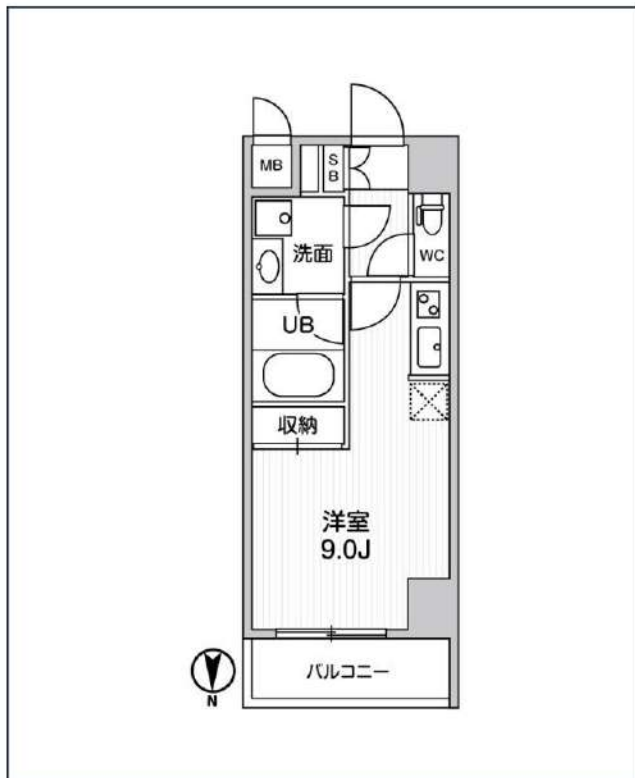
みずぺや  
水商売のお部屋



あずま通り店 新宿区歌舞伎町1-8-3良川ビル2階  
TEL: 03-6205-5732

# ALTERNA住吉

都営新宿線「住吉」徒歩6分  
東京メトロ半蔵門線「住吉」徒歩6分  
JR中央・総武線「錦糸町」徒歩10分



号室	賃料
504	124,000円

管理費	10,000円		
敷金	0円	礼金	0円
所在地	東京都江東区毛利1丁目5-9		
構造・階建	RC 5階部分 / 地上8階、地下0階		
築年月	2021年9月	総戸数	44
間取り	ワンルーム	専有面積	25.33㎡
契約期間	普通借家2年	開口向き	北
保険		連帯保証人	指定しない
保証会社			
その他費用	鍵交換費用24,200円 税込、Goodプレミアムα (24Hサポートのみ) 15,000円 税抜(入居時)、住宅総合保険(フレックス)22,000円 非課税(入居時)、Goodプレミアムα 登録料3,000円/税抜(入居時)		
入居時期	2026年7月上旬	退去予定日	—



※現況と図面に相違がある場合は、現況優先となります。

新宿本店

新宿区新宿3-21-4新宿ニューターワビル1階  
TEL: 03-6279-2032



みずべや  
水商売のお部屋



あずま通り店

新宿区歌舞伎町1-8-3良川ビル2階  
TEL: 03-6205-5732