

# 【グランローゼ】

## 賃貸アパート

JR中央線『中野』駅 徒歩6分

東京メトロ東西線『中野』駅 徒歩6分

東京メトロ丸の内線『新中野』駅 徒歩6分

駅徒歩6分!

中野駅前北口すぐ「中野フロードウェイ商店街」アーケード付♪雨の日の買い物も安心!

セブンイレブン中野中央4丁目まで徒歩3分

ファミリーマート新中野店まで徒歩5分

中野マルイまで徒歩7分

スーパー三徳新中野店まで徒歩10分

所在地 / 中野区中央4-28-13  
構造 / 木造 2階建て  
築年月 / H 26 年 8 月  
設備 / オートロック・エアコン・IHコンロ  
CATV対応インターネット

### 《賃貸条件》

101号 **70,000** 円 14.08m<sup>2</sup>

管理費 3,000 円

**礼 0 敷 0**

要保証会社加入

A 初回保証料50% 1,200円/月 (口座振替手数料込)

B 初回保証料80% 800円/月 (別途口座振替手数料440円)

安心入居サポート任意加入 月額¥1,100 (税込)

火災保険16,000円 書類作成費13,200円 鍵交換(任意)

※退去時ハウスクリーニング代入居者負担になります

1年未満の解約は賃料等1ヶ月分の違約金が発生します



ホワイト×グレー色を基調とした  
フローリング材を使用  
お洒落な清潔感ある室内

※掲載情報と現況が異なる場合は、現況が優先となります。

※外国籍の方相談可

新宿本店 新宿区新宿3-21-4新宿ニュータウンビル1階  
TEL: 03-6279-2032



みずばや  
水商売のお部屋



あずま通り店 新宿区歌舞伎町1-8-3良川ビル2階  
TEL: 03-6205-5732

## フェニックス早稲田

701号室

東西線

神楽坂駅徒歩9分

☆角部屋☆

有楽町線江戸川橋駅 徒歩6分  
東西線早稲田駅 徒歩10分

間取り



外観等



地図



周辺環境

駐輪場

※要空き確認

※金管利用時は建物管理会社に事前確認下さい



※図面と現況が異なる場合は現況を優先いたします。

※㎡数はPS・MB面積を含む場合があります。

賃料	76,000	円	
共益費	8,000	円	
敷金	1ヶ月	礼金	1ヶ月
現況	6月1日退去予定		

物件概要

所在地	東京都新宿区山吹町334		
構造	SRC地上11階建		
種別	分譲賃貸マンション		
築年数	1997年8月	総戸数	32戸
間取り	1K	広さ	18.76㎡

必要書類・その他注意事項

身分証明書・収入証明  
 (※保険証は提出時記号・保険証番号をふせてください)  
 家賃口座引落 (手数料は契約者負担となります)  
 入居者サポート料 2年間 22,000円  
 住宅総合保険 2年間 20,000円  
 解約時敷金償却 1ヶ月  
 鍵交換代 26400円  
 通常損耗は貸主負担です  
 保証会社利用必須  
 近隣トラブル解決支援サービス付保証プランあり  
 契約期間: 2年  
 更新料: 新賃料の1ヶ月分

都市ガス

① 法人申込 条件変更不可 ①

- ・図面記載の金額は必須
- ・請求から5営業日迄の振込
- ・入金ベースでの鍵渡し不可

建物管理会社 ※ネット環境の導入状況については事前に下記までご確認ください  
 株式会社LENZ DX  
 0422-67-9311

部屋設備

- ◆宅配BOX
- ◆エレベーター
- ◆室内洗濯
- ◆クローゼット
- ◆1口IHコンロ
- ◆モニター付オートロック
- ◆エアコン1基(設備:洋室)

新宿本店 新宿区新宿3-21-4新宿ニューワークビル1階  
TEL: 03-6279-2032みずべや  
水商売のお部屋あずま通り店 新宿区歌舞伎町1-8-3良川ビル2階  
TEL: 03-6205-5732

# ミルーム中落合 201

物件種別	間取り	賃料	管理費等
マンション	1R	77,000円	12,000円

【先行契約物件】となります。  
お申込の前に、周辺環境・条件等を必ずご確認ください。  
図面・掲載情報と現況が異なる場合は現況を優先いたします。

方位など誤差が生じる場合があります。正確な方位につきましては現地にて必ずご確認ください。  
【建物管理会社：Jコミュニティ株式会社 TEL:03-5774-6033】インターネット・BS・CS・駐車場・バイク置き場・駐輪場など共有部分に関しては建物管理会社にご確認下さい。

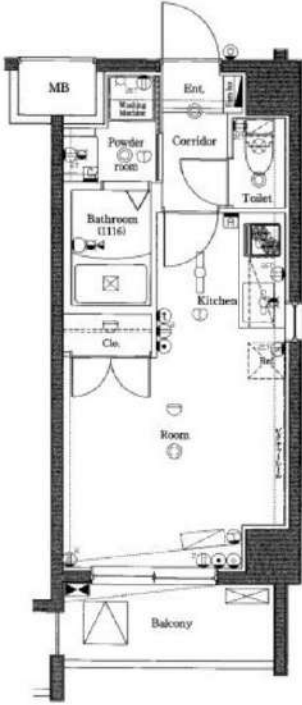
外観



その他



間取り図



敷金/保証金	0円	礼金/権利金	77,000円
敷引/償却金		更新料	1.5ヶ月(新賃料)
更新事務手数料	0円		
その他費用	[一時金]鍵交換費用(必須): 33,000円, 室内抗原代(必須): 16,500円 [月次費用]ベルプラス(必須): 2,200円		
物件所在地	東京都新宿区中落合3丁目28-15		
交通	都営大江戸線 落合南長崎駅 徒歩3分 西武新宿線 中井駅 徒歩13分 西武池袋線 東長崎駅 徒歩14分		
間取り詳細			
構造	鉄筋コンクリート 2階 / 8階建		
面積	23.43㎡	向き	東
築年月	1999年9月	契約期間	普通借家契約 2年
退去日	2026年7月1日	入居時期	2026年7月17日 予定
駐車場	無 駐輪場 バイク置き場		
設備	システムキッチン, 給湯, CS, BS, 浴室乾燥, 洗面所独立, クローゼット, シューズボックス, バス有, バストイレ別, シャワー, ガスコンロ, ガスコンロ設置済, 2ロコンロ, エアコン, 室内洗濯機置場, オートロック, フローリング, TVインターホン, 2F以上, 2面採光, モニタ付オートロック, 光ファイバー, 当社管理物件, インターホン, 角住戸, 洗濯機置場, 洗面化粧台, 洗面台, 脱衣所, 浴室暖房, 分譲タイプ, 宅配BOX, 防犯カメラ, エレベーター, 敷地内ゴミ置き場, メールボックス		
入居諸条件	ペット不可, ルームシェア相談, 飲食店不可, 外国人相談, 楽器使用不可, 高齢者相談, 子供相談, 事務所不可, 性別不問, 単身可, 二人入居相談, 法人可		
損害保険			
保証会社	必須 初回契約時: 総賃料50%, [JRAG: 1万円/年(月330円)] [カーサ: 月額保証料1%] [ジャックス: 月額保証料1%] [ベルテックス保証: 月額保証料1%] ※外国籍の方は敷金1ヶ月追加となります。		
備考	内見・申込はいい生活スクエア最新空室情報・申込・内見はいい生活スクエアでご確認下さい。【先行契約物件】となります。 お申込の前に、周辺環境・条件等を必ずご確認ください。 図面・掲載情報と現況が異なる場合は現況を優先いたします。 設備の仕様・設置可否は事前確認をお願いいたします。短期解約違約金: 1年未満は総賃料2ヶ月分, 1年以上1.5年未満は総賃料1.5ヶ月分。法人様申込の場合、条件によっては礼金増額になる場合がございます。		

※図面と異なる場合は現況を優先となります。

**新宿本店** 新宿区新宿3-21-4新宿ニューターワビル1階  
TEL: 03-6279-2032



**みずべば**  
水商売のお部屋



**あずま通り店** 新宿区歌舞伎町1-8-3良川ビル2階  
TEL: 03-6205-5732

## ザ・ハウス中野坂上

208号室

丸ノ内線

中野坂上駅徒歩3分

都営大江戸線中野坂上駅 徒歩3分  
丸ノ内線西新宿駅 徒歩13分

インターネット無料

※指定会社利用の場合に限ります。

外観等



間取り



駐輪場

※要空き確認

※指定会社利用の場合のみ



※㎡数はPS・MB面積を含む場合があります。

地図



周辺環境



※図面と現況が異なる場合は現況を優先いたします。

賃料	100,000	円
共益費	5,000	円
敷金	1ヶ月	礼金
現況	5月31日退去予定	1ヶ月

物件概要

所在地	東京都中野区中央1丁目32-1		
構造	RC地上5階建		
種別	賃貸マンション		
築年数	2001年3月	総戸数	38戸
間取り	1K	広さ	21.24㎡

必要書類・その他注意事項

身分証明書・収入証明  
 (※保険証は提出時記号・保険証番号をふせてください)  
 家賃口座引落 (手数料は契約者負担となります)  
 入居者サポート料 2年間 22,000円  
 住宅総合保険 2年間 20,000円  
 解約時敷金償却 1ヶ月 (法人契約に限り相談可)  
 鍵交換代 18700円  
 通常損耗は貸主負担です  
 保証会社利用必須  
 近隣トラブル解決支援サービス付保証プランあり  
 契約期間: 2年  
 更新料: 新賃料の1ヶ月分

① 法人申込 条件変更不可 ①

- ・図面記載の金額は必須
- ・請求から5営業日迄の振込
- ・入金ベースでの鍵渡し不可

建物管理会社

※お問い合わせください

部屋設備

- ◆バス・トイレ別 ◆エアコン1基(設備:洋室)
- ◆オートロック
- ◆宅配BOX
- ◆エレベーター
- ◆室内洗濯
- ◆クローゼット
- ◆1口ガスコンロ
- ◆浴室換気乾燥機

新宿本店 新宿区新宿3-21-4新宿ニートーワビル1階  
TEL: 03-6279-2032みずばや  
水商売のお部屋あずま通り店 新宿区歌舞伎町1-8-3良川ビル2階  
TEL: 03-6205-5732

# パレステュディオ渋谷本町

## 709号室

都営大江戸線

西新宿五丁目駅徒歩4分

京王線初台駅 徒歩12分

丸ノ内線中野坂上駅 徒歩14分



周辺環境

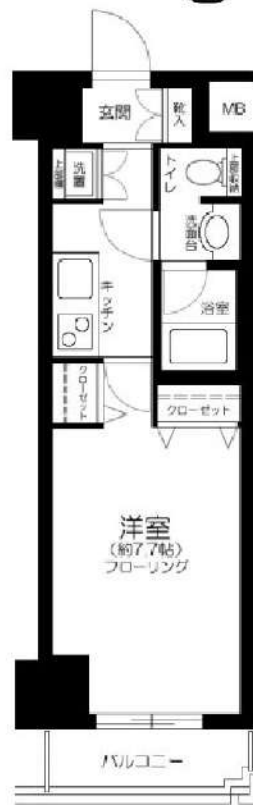
間取り



外観等



地図



管理人  
月・火・木・金・土  
9:00~13:00

駐輪場

※要空き確認

※金額等詳細は建物管理会社へお問い合わせ下さい



※図面と現況が異なる場合は現況を優先いたします。

※㎡数はPS・MB面積を含む場合があります。

賃料	110,000	円
共益費	10,000	円
敷金	1ヶ月	礼金
現況	5月1日退去予定	1ヶ月

物件概要

所在地	東京都渋谷区本町3丁目43-3		
構造	RC地下1階地上12階建		
種別	分譲賃貸マンション		
築年数	2004年4月	総戸数	120戸
間取り	1K	広さ	25.65㎡

必要書類・その他注意事項

身分証明書・収入証明  
 (※保険証は提出時記号・保険証番号をふせてください)  
 家賃口座引落 (手数料は契約者負担となります)  
 入居者サポート料 2年間 22,000円  
 住宅総合保険 2年間 20,000円  
 解約時敷金償却 1ヶ月  
 鍵交換代 26400円  
 (上下ダブルロック)  
 通常損耗は貸主負担です  
 保証会社利用必須  
 近隣トラブル解決支援サービス付保証プランあり  
 契約期間: 2年  
 更新料: 新賃料の1ヶ月分  
 都市ガス物件

① 法人申込 条件変更不可 ①

- ・図面記載の金額は必須
- ・請求から5営業日迄の振込
- ・入金ベースでの鍵渡し不可

建物管理会社 ※ネット環境の導入状況については事前に下記までご確認ください  
 株式会社クレアコミュニティ  
 03-6824-9550

部屋設備

- ◆バス・トイレ別
- ◆オートロック
- ◆宅配BOX
- ◆エレベーター
- ◆室内洗濯
- ◆クローゼット
- ◆洗面台
- ◆浴室換気乾燥機
- ◆エアコン1基(設備:洋室)
- ◆システムキッチン
- ◆2口ガスコンロ・グリル付

新宿本店 新宿区新宿3-21-4新宿ニューパークビル1階  
 TEL: 03-6279-2032



みずべや  
水商売のお部屋



あずま通り店 新宿区歌舞伎町1-8-3良川ビル2階  
 TEL: 03-6205-5732

# 新築貸マンション

## 初台駅

アバンティア初台 0204

間取り  
ワンルーム

専有面積  
22.42㎡

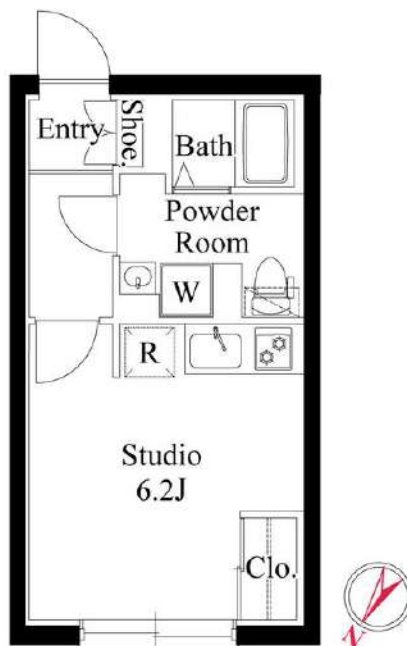
築年月  
2026年04月



新築

### チェックポイント！

主要採光面：北西向き, ペット相談, 二人入居可, 高齢者相談, 角部屋, 24時間換気システム, B・T別, 浴室乾燥機, 温水洗浄便座, 洗面台, 洗面所独立, ガスコンロ付, 2口コンロ, システムキッチン, クローゼット, 室内洗濯機置場, 給湯, 都市ガス, 複層ガラス, フローリング, エアコン, C S, B S 端子, C A T V, インターネット対応, インターネット使用料無料, ダブルロックドア, オートロック, モニタ付オートロック, ディンプルキー, 宅配BOX



物件種目	新築貸マンション
最寄駅	初台
間取タイプ	ワンルーム
賃貸条件	賃料 117,000円
	礼金なし 敷金なし 敷引1ヶ月 保証金1ヶ月

物件所在地	東京都渋谷区本町2丁目 8-1		
交通	京王線 初台 徒歩5分		
建物	建物名	アバンティア初台 0204	
	構造・規模	RC 5階建/2階部分	
	使用部分積	22.42㎡	
	間取内訳	洋0	
築年月	2026年04月	契約期間	2年
管理費等	なし 共益費 10,000円/月 雑費なし		
駐車場	なし		
現況	完成済	入居可能時期	2026年5月11日予定
設備	B・T別, 浴室乾燥機, 温水洗浄便座, 洗面台, 洗面所独立, ガスコンロ付, 2口コンロ, システムキッチン, クローゼット, 室内洗濯機置場, 給湯, 都市ガス, 複層ガラス, フローリング, エアコン, C S, B S 端子, C A T V, インターネット対応, インターネット使用料無料, ダブルロックドア, オートロック...		
保険等	要 2年21,500円		
備考	新宿まで直通2分! 歌舞伎町までタクシーで 保証金償却・付帯費用がございましたので必ずお問合せください。更新料: 新賃料 1.5ヶ月 賃貸保証: 加入要 エボスカード 第1指定: エボス 初回50% 年間一律20,000円 第2指定: エムぞう君 A 初回 利用駅1: 都営大江戸線 西新宿五丁目 徒歩13分 利用駅2: 京王線 幡ヶ谷 徒歩13分		

新宿本店

新宿区新宿3-21-4新宿ニュータワービル1階  
TEL: 03-6279-2032



みずいばや  
水商売のお部屋



あずま通り店

新宿区歌舞伎町1-8-3良川ビル2階  
TEL: 03-6205-5732

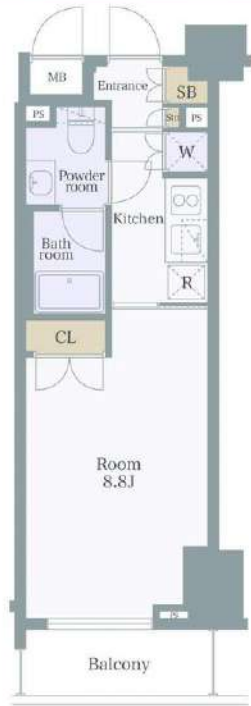
# コンシェルシア西新宿

## 502号室

コンビニ：ファミリーマート新宿税務署通り店まで 34m 徒歩 1分  
 スーパー：まいばすけっと北新宿税務署通り店まで 72m 徒歩 1分  
 ドラッグストア：ウエルシア西新宿三井ビル店まで 450m 徒歩 6分

賃料 **133,000円**  
 共益費 **0円**

- AUTO オートロック
- 防犯カメラ
- 駐輪場あり
- 宅配ボックス
- 24時間ゴミ置場
- TVモニター付きインターホン
- エアコン
- 温水洗浄便座
- 給湯器
- 浴室換気乾燥機
- 室内洗濯機置場
- クローゼット
- システムキッチン
- 2口コンロ
- 独立洗面台



そのほかの  
室内写真は  
こちらから



東京メトロ丸ノ内線「西新宿」駅 徒歩6分  
 JR中央線・総武線「大久保」駅 徒歩9分

所在地	東京都新宿区北新宿1-35-5
構造	鉄筋コンクリート造 13階建
築年月	2008年2月
総戸数	48戸
間取り	1K
専有面積	26.98㎡
バルコニー面積	3.72㎡
敷金	1ヶ月(ペット飼育の場合+1ヶ月) 償却 100%
礼金	1ヶ月
更新料	1ヶ月 更新事務手数料 22,000円(税込)
家賃債務保証会社	クレディセゾン他提携あり
保証料	初回:家賃の50%/月額:家賃の1%
契約事務手数料	11,000円(税込)
鍵交換料	27,500円(税込)
24時間サポート料	18,700円(税込)
家財保険料	20,000円
ペット相談	不可
事務所使用	不可
解約予告	2ヶ月前 短期解約違約金 1年以内の解約の場合1ヶ月
現況	2026年6月22日退去予定
内見開始日	2026年6月23日~予定
入居可能日	2026年7月上旬予定
共有設備	オートロック/防犯カメラ/駐輪場 宅配ボックス
専有設備	エアコン/TVモニター付インターホン 給湯器/温水洗浄便座

身分証明書(運転免許証、パスポート、マイナンバーカード)  
 健康保険証(入社証明書、入学証明書で代用可)

※図面と現況が異なる場合は現況を優先させていただきます。  
 ※法人契約の場合条件は別途ご相談可能です。

物件概要

専有部

賃貸条件

現況

設備

申込時  
必要書類

新宿本店 新宿区新宿3-21-4新宿ニュータワービル1階  
 TEL: 03-6279-2032



みずべや  
水商売のお部屋



あずま通り店 新宿区歌舞伎町1-8-3良川ビル2階  
 TEL: 03-6205-5732