

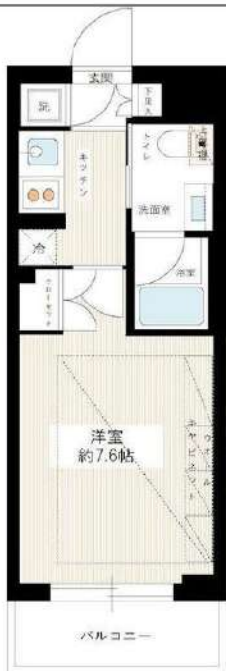
賃貸マンション

東急池上線「長原（東京）」駅 徒歩 10分

1K 22.31m²

東急池上線「旗の台」駅 徒歩 13分
都営浅草線「西馬込」駅 徒歩 14分

ペット可！分譲賃貸マンション！



※初期費用のお支払いにクレジットカード決済をご利用可
※法人様契約の際の諸条件は別途お問い合わせください

※図面と異なる場合は現況優先となります。

『BRIZZ上池台』！東急池上線「長原」駅徒歩10分！ペット可！分譲賃貸マンション！

<設備その他>エレベーター、宅配BOX、敷地内ゴミ置き場、分譲タイプ、メールボックス、都市ガス、ガスコンロ設置済、2口コンロ、ガスキッチン、バス・トイレ別、浴室乾燥、洗面所独立、シャワー、エアコン、BS、CS、TVインターホン、オートロック、当社管理物件、ガス給湯、フローリング、室内洗濯機置場、クローゼット、シューズボックス、暖房便座

■保証会社備考①学生プラン：初回保証料 10,000円～②留学生プラン（連帯保証人不要）初回保証料：毎月支払合計の100～120%（最低保証料 40,000円）月額保証料 毎月支払合計の2% 外国人サポートプラン利用料 10,800円/年（初年度より）■電気含むライフライン→取次業者からご案内有※申込自由※非対象物件有■退去時、貸主指定業者による室内クリーニング費（49,500円税込）・エアコン内部洗浄（16,500円税込/台）は借主様負担

物件名	BRIZZ上池台	
号室	0312	
所在地	東京都大田区上池台4丁目22番5号	
賃料	83,000円	
管理費等	管理費 8,000円	
敷金/礼金	敷金： -	礼金： 1ヶ月
損保	有り 火災保険 24ヶ月 18,000円 <small>※保険料は目安です。ご意向確認の上ご提案いたします。</small>	
契約期間	普通借家契約 2年 築年月 2012年5月	
更新	更新料 新賃料1.5ヶ月/ 更新事務手数料 11,000円	
現況	予定	2026年06月14日退去予定
所在階	3階	向き 南東
構造	鉄筋コンクリート造 地上階数 5階	ペット 可
フリーレント	無	
その他費用	■【一時金】文書事務手数料(税込):11000円 鍵交換費(税込):33000円 ステージ安心サポート24(税込):19800円 【月次費用】振替事務手数料(税込):330円 【備考】※ペット飼育時敷金+1ヶ月(小型犬・猫いずれか1匹、退去時：消臭費・建具清掃費49,500円税込・借主様負担) ※短期解約違約金有(1年未満1ヵ月)※火災保険料は目安です。■保証会社加入の事(エポス・ルームバンク)※保証料【初回】毎月支払合計額の50%【月額】毎月支払合計額の2%※保証会社利用しない場合敷金2ヶ月(法人様のみ相談可)	

新宿本店

新宿区新宿3-21-4新宿ニュータワービル1階
TEL: 03-6279-2032



みずのや
水商売のお部屋



あずま通り店

新宿区歌舞伎町1-8-3良川ビル2階
TEL: 03-6205-5732

フェニックス・エルミタージュ 504

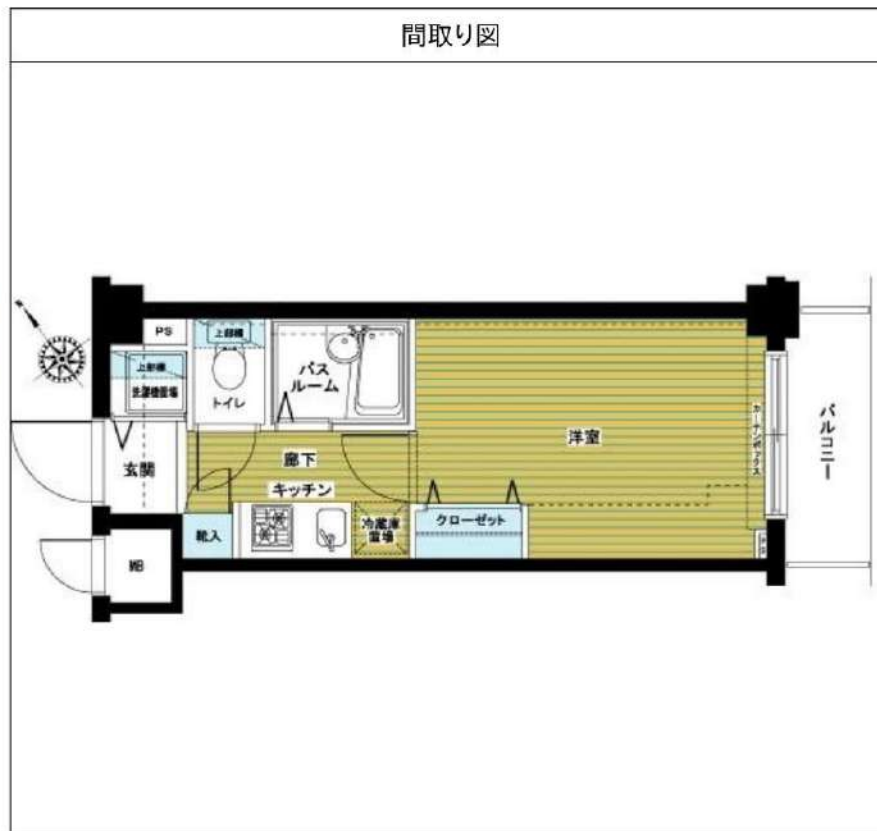
物件種別	間取り	賃料	管理費等
マンション	1K	88,000円	7,000円

敷金/保証金	88,000円	礼金/権利金	88,000円
敷引/償却金		更新料	
更新事務手数料			
その他費用	<small>[-一時金] 鍵交換費用(税込): 27,500円 [月次費用] 家財保険+付帯サービス(税込): 1,735円 [備考] ■契約時: 当月分+翌月分の賃料・管理費をお支払い頂きます ■解約時: ルームクリーニング費用及び借主負担分の原状回復費用をお支払い頂きます</small>		
物件所在地	東京都大田区鵜の木3丁目25-4		
交通	東急多摩川線 鵜の木駅 徒歩4分 東急池上線 久が原駅 徒歩10分		
間取り詳細	5階: 洋室 6.00畳		
構造	鉄筋コンクリート 5階 / 6階建		
面積	19.93㎡	向き	南東
築年月	2004年10月8日	契約期間	定期借家契約 2年
退去日		入居時期	相談
駐車場	要問合せ 駐輪場 バイク置き場		
設備	2口ガス バス・トイレ別 浴室換気乾燥機 エアコン フローリング 室内洗濯機置場		
入居諸条件			
損害保険			
保証会社	必須 トーシンライフ、オリコフォレントインシュア、全保連/保証料: 初回=賃料等×50%、月額=賃料等×1%		
備考	■住居専用 ■民泊利用不可 ■自転車: 月額500円 バイク: 月額1000~2000円 ※要空き確認・2年分一括払い ■部屋タイプ: E1 ■再契約可(条件未定) ◆内見予約は『スマート内覧』◆■外国籍相談可(申込条件: 在留カード必須、日本語読み書き出来る方、連帯保証人必須: 日本人又は永住者) ■一部法人保証会社未加入時: 敷金・礼金を各1ヶ月追加 ※内装は入居までに変更となる場合がございます		

外観



その他



※図面と異なる場合は現況を優先となります。

新宿本店 新宿区新宿3-21-4新宿ニューターワビル1階
TEL: 03-6279-2032



みずべや
水商売のお部屋



あずま通り店 新宿区歌舞伎町1-8-3良川ビル2階
TEL: 03-6205-5732

賃料	90,000 円
共益費	10,000 円

REALIZE平和島 203号室

所在	東京都大田区大森本町2-22-3
建物	構造：鉄筋コンクリート造 所在階：地上9階建 2階部分 総戸数：29戸 築年月：2013年4月
間取り	1K 20.99㎡ (バルコニー 4.45㎡)
賃貸条件	敷金：賃料の0ヶ月分 礼金：賃料の0ヶ月分 更新料：新賃料の1ヶ月分 更新事務手数料：新賃料の0.5ヶ月分 現況：6/22日解約予定（先行契約） 入居日：7月中旬頃予定 火災保険：加入必須（18,000円～） 保証会社：加入必須（初回保証料50%～） 鍵交換：38,500円（税込）必須 24時間サポート：16,500円（税込）/2年 必須 書類作成費用：11,000円（税込）必須
設備	オートロック、エレベーター、宅配ボックス、防犯カメラ TVモニターホン、BS/110°C/S、インターネット（個別契約） 独立洗面台、室内洗濯機置場、浴室乾燥機、温水洗浄便座 ガスコンロ2口、クローゼット、エアコン、バルコニー
その他	ペット飼育不可 普通借家2年、解約予告2ヶ月前 短期解約違約金有 賃料共益費1ヶ月（1年未満）

京浜急行線『平和島』駅 徒歩5分



※図面と現況が異なる場合は現況優先と致します。退去前の申込は先行契約のみの受付となります。

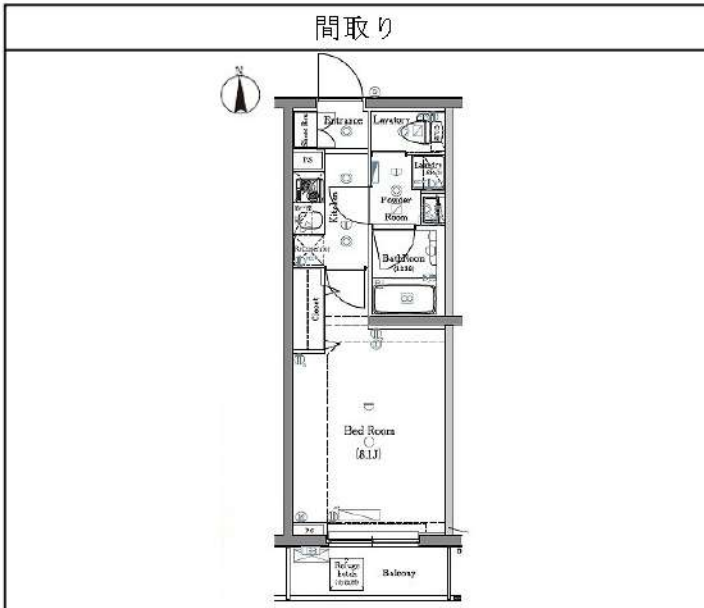
新宿本店 新宿区新宿3-21-4新宿ニューパークビル1階
TEL：03-6279-2032



みずべや
水商売のお部屋



あずま通り店 新宿区歌舞伎町1-8-3良川ビル2階
TEL：03-6205-5732



DIPS南六郷			105
---------	--	--	-----

賃料	95,000円		
管理・共益費	管理費 15,000円	共益費	0円
間取り	1K	物件種別	マンション
敷金	-	礼金	1.0ヶ月
交通	京浜急行本線「緑色」駅 徒歩 9分		
物件所在地	東京都大田区南六郷二丁目14-10		
構造	鉄筋コンクリート造	地上 5階建	1階部分
専有面積	25.21㎡	向き	南
築年月	2016年 1月	入居時期	2026年7月上旬
契約期間	2年間（更新可）	原状回復	退去時精算
更新料	新賃料1ヶ月分	更新事務手数料	新賃料0.5ヶ月分+税
鍵交換代	30,800円	損害保険	2年 20,000円
その他費用	安心入居サポート:18700円 引越虫駆除サービス:17600円		



※図面と現状が異なる場合は、現状が優先となります。■申込の際はITAMIDBBにてお願いします。■お部屋は原則として「クリーニング中」以外現状渡しです。■保証会社必須（エルズサポート・ジャックス・セゾンカードなど複数取扱有）。初回保証料は、賃料等の合計金額の50%~50%。年間更新料や月額保証料あり。但し、大手法人契約の場合で保証会社利用しない場合は敷金1か月分増です。■ペット飼育可の物件でペットを飼育する際は、申込書にその旨（種類・数）を記載。敷金1か月分増（退去時償却）。建物管理規約等により制限があります。また管理規約や使用細則等の違反により賃貸借契約が解除となる場合があります。■建物全館禁煙（電子タバコ含む）です。但し、専有部分においては、退去時に天井壁クロスを張替え（借主全額負担）を前提に容認します。■短期違約（1年未満・フリーレントがついての契約の場合は1年9か月未満）違約金賃料等の1か月分。■解約予告2か月前。更新料、新賃料1か月分。更新事務手数料0.5か月分（税別）。■駐車場・駐輪場・バイク置場については建物管理会社への空き確認を要します。また、お申し込みは原則別途建物管理会社にお申込み願います。■楽器使用相談物件可の物件の場合、建物管理規約等の制限があります。使用時間、音量について他の居住者様へのご配慮をお願いします。騒音苦情については、契約解除となる場合があります。■退去時にルームクリーニング、エアコンクリーニング等の費用負担があります。■インターネット回線については入居者様ご自身の責任で利用となります。ご希望の回線が建物に導入されていない場合もございます。■空き予定の場合は、先行契約となります。■空き予定の物件の場合、室内写真の提供が出来ない場合があります。

駐車場・駐輪場・バイク置場等の建物設備については下記建物管理会社へお問い合わせ下さい。

建物管理会社	株式会社日本コミュニティー	03-5366-1222
保証会社	必須 (あんしん保証等)	初回保証料:50~50% (外国籍:70%) ※月額保証料あり ※詳細は申込時に保証会社プランを確認
セールスポイント	ペット可（成長時の体長50cm体重10kg以内の犬及び猫2匹まで）	
設備	BS CS オートロック モニター付オートロック 防犯カメラ ディンプルキー ダブルロック 管理人室 エレベーター 宅配BOX 角部屋 人感センサー フローリング 風除室 クローゼット シューズボックス ガス2口コンロ パストイレ別 温水洗浄便座 ガス給湯 室内洗濯機置場 洗面化粧台 独立洗面所 浴室換気乾燥機 24h換気有 システムキッチン 24hゴミ出し可 敷地内ゴミ置き場 メールボックス エアコン	
備考		

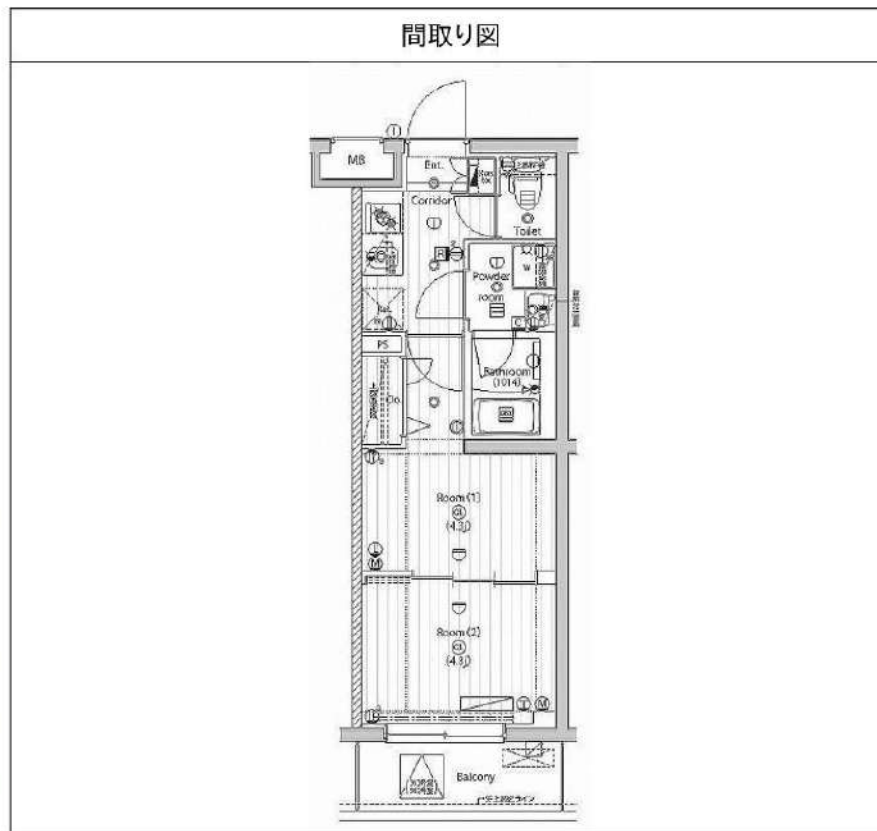


PREMIUM CUBE 武蔵新田 203

物件種別	間取り	賃料	管理費等
マンション	2K	104,500円	15,000円

【Wi-Fiインターネット無料!※シーファイブ】ペット2匹可 高級分譲賃貸マンション 使い分け可能な2Kタイプのお部屋!

【Wi-Fiインターネット無料!※シーファイブ】ペット2匹可 高級分譲賃貸マンション 使い分け可能な2Kタイプのお部屋!



敷金/保証金	0円	礼金/権利金	104,500円
敷引/償却金	0円	更新料	1.5ヶ月(新賃料)
更新事務手数料			
その他費用			
物件所在地	東京都大田区矢口2丁目19-2		
交通	東急多摩川線 武蔵新田駅 徒歩9分 東急多摩川線 矢口渡駅 徒歩12分 東急池上線 千鳥町駅 徒歩17分		
間取り詳細			
構造	鉄筋コンクリート 2階 / 5階建		
面積	25.80㎡	向き	南
築年月	2019年8月	契約期間	普通借家契約 2年
退去日		入居時期	即入居
駐車場	駐輪場 バイク置き場		
設備	システムキッチン, 2ロコンロ, バストイレ別, 温水洗浄便座, バス有, ガスコンロ設置済, 24時間換気システム, シャワー, シューズボックス, TVインターホン, 洗面化粧台, 押入, 人感照明センサー, フローリング, ガス給湯, ガスキッチン, CS, ネット使用料不要, クローゼット, ガスコンロ, エアコン, BS, ユニットバス, モニタ付オートロック, 2F以上, 室内洗濯機置場, トイレ有, 浴室乾燥, 風除室, 宅配BOX, 外壁タイル張り, エレベーター, デザイナーズ		
入居諸条件	ペット可, 事務所不可, 二人入居可		
損害保険	要 23,000円(2年)		
保証会社	可 保証会社必須/～50%		
備考	■入居中サポート/21450円 ■抗菌代/17600円 ■事務手数料/11000円 ■保証会社必須/～50% ■保険/23000円 ■鍵費用/22000円 ■契約期間(2年普借) ※違約金有 ☆AZPの賃料+1万円でスーパーゼロプラン適用 ★0 ■ペット飼育時条件有		

※図面と異なる場合は現況を優先となります。

新宿本店 新宿区新宿3-21-4新宿ニュータワービル1階
TEL: 03-6279-2032

みずべや
水商売のお部屋

あずま通り店 新宿区歌舞伎町1-8-3良川ビル2階
TEL: 03-6205-5732

ハーモニーレジデンス大森山王THE GARDEN 306

物件種別	間取り	賃料	管理費等
マンション	1DK	126,000円	15,000円

【Wi-Fiインターネット無料※FGBB】ペット可 高級デザイナーズ賃貸

【Wi-Fiインターネット無料※FGBB】ペット可 高級デザイナーズ賃貸

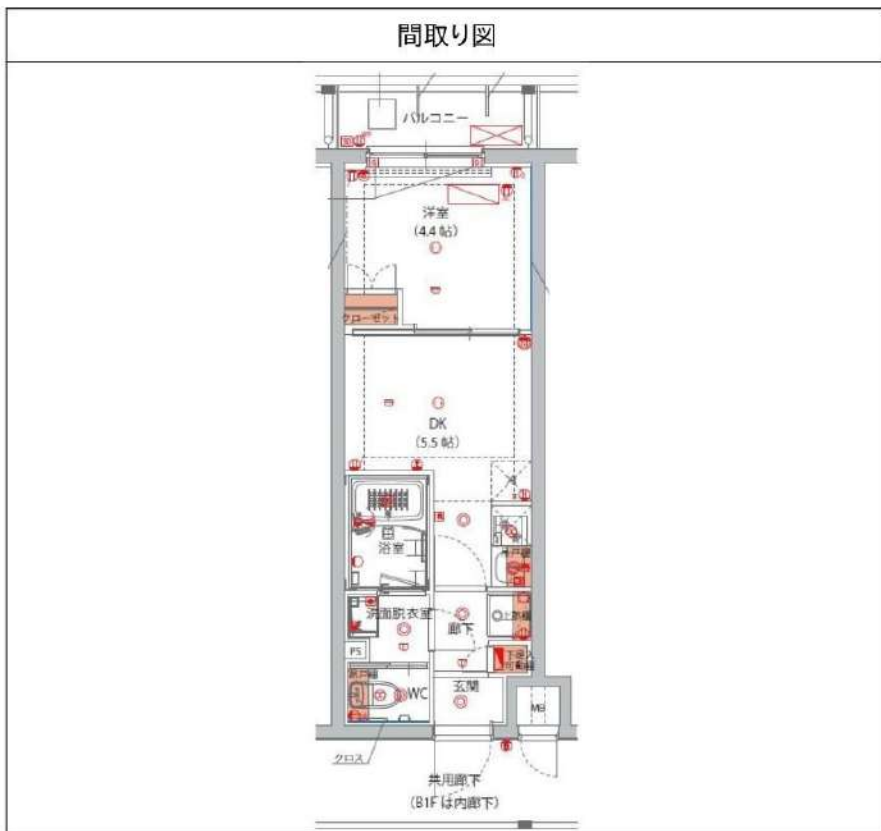
敷金/保証金	126,000円	礼金/権利金	126,000円
敷引/償却金	126,000円	更新料	1.5ヶ月(新賃料)
更新事務手数料			
その他費用			
物件所在地	東京都大田区山王1丁目12-2		
交通	京浜東北線 大森駅 徒歩6分 京急本線 大森海岸駅 徒歩18分 横須賀線 西大井駅 徒歩17分		
間取り詳細	DK 5.50畳		
構造	鉄筋コンクリート 3階 / 3階建		
面積	25.43㎡	向き	東
築年月	2020年5月	契約期間	普通借家契約 2年
退去日		入居時期	2026年7月26日
駐車場	駐輪場 バイク置き場		
設備	24時間換気システム, 浴室乾燥, ガス給湯, バス・トイレ別, CS, 押入, 2口コンロ, ガスキッチン, 温水洗浄便座, エアコン, 室内洗濯機置場, シャワー, BS, CATV, 人感照明センサー, モニタ付オートロック, システムキッチン, ネット使用料不要, クローゼット, フローリング, 2F以上, トイレ有, ガスコンロ, ユニットバス, ガスコンロ設置済, バス有, シューズボックス, 洗面化粧台, TVインターホン, エレベーター, デザイナーズ, 宅配BOX, 外壁タイル張り, 風除室		
入居諸条件	ペット可, 事務所不可, 二人入居可		
損害保険	要 22,000円(2年)		
保証会社	可 保証会社必須~50%(最低保証料5万円)		
備考	■入居中サポート/21450円 ■抗菌代/17600円 ■事務手数料/11000円 ■保証会社必須~50%(最低保証料5万円) ■保険/22000円 ■鍵費用/22000円 ■契約期間(2年普借)※違約金有 ☆AZPの賃料+1万円でスーパーゼロプラン適用★0 ■ペット飼育時条件有		



外観



その他



※図面と異なる場合は現況を優先となります。

新宿本店 新宿区新宿3-21-4新宿ニューワークビル1階
TEL: 03-6279-2032



みずべや
水商売のお部屋



あずま通り店 新宿区歌舞伎町1-8-3良川ビル2階
TEL: 03-6205-5732

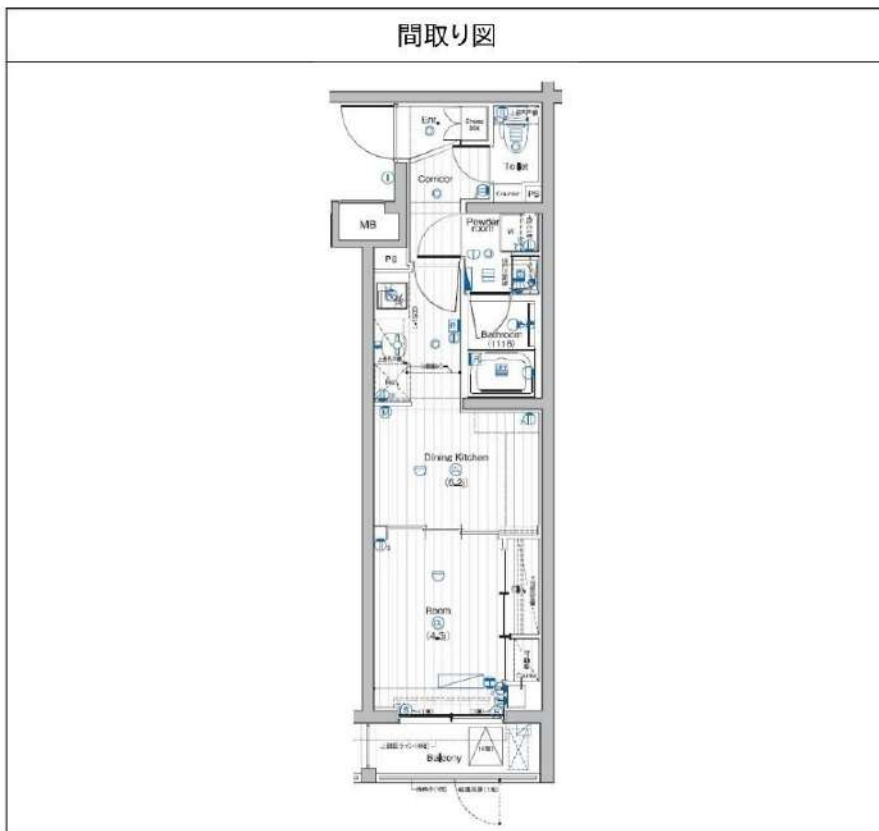
プレミアムキューブ大岡山DEUX 305

物件種別	間取り	賃料	管理費等
マンション	1DK	141,000円	18,000円

★建物内に約1.6平米のトランクルーム完備!【インターネット無料※シーファイブ】ペット可 築浅高級賃貸マンション 衣替えや引っ越しの荷物が多量な方の方に嬉しいトランクルーム付き物件

★建物内に約1.6平米のトランクルーム完備!【インターネット無料※シーファイブ】ペット可 築浅高級賃貸マンション 衣替えや引っ越しの荷物が多量な方の方に嬉しいトランクルーム付き物件

敷金/保証金	141,000円	礼金/権利金	141,000円
敷引/償却金	141,000円	更新料	1ヶ月(新賃料)
更新事務手数料			
その他費用			
物件所在地	東京都大田区北千束1丁目59-11		
交通	東急大井町線 大岡山駅 徒歩6分 東急目黒線 大岡山駅 徒歩6分 東急大井町線 緑が丘駅 徒歩14分		
間取り詳細	洋室 4.30畳		
構造	鉄筋コンクリート 3階 / 4階建		
面積	30.03㎡	向き	東
築年月	2022年6月	契約期間	普通借家契約 1年
退去日		入居時期	2026年7月29日
駐車場	バイク置き場		
設備	システムキッチン、2口コンロ、バス・トイレ別、温水洗浄便座、追い焚き風呂、バス布、シャワー、シューズボックス、TVインターホン、洗面化粧台、押入、人感照明センサートランクルーム、フローリング、ガス給湯、ガスキッチン、CS、ネット使用料不要、クローゼット、ガスコンロ、エアコン、BS、ユニットバス、モニタ付オートロック、室内洗濯機置場、トイレ有、浴室乾燥、宅配BOX、デザイナーズ、エレベーター、デザイナーズ		
入居諸条件	ペット可、事務所不可、二人入居可		
損害保険	要 15,000円(1年)		
保証会社	必須 保証会社必須/～50%		
備考	■入居中サポート/21450円 ■抗菌代/17600円 ■事務手数料/11000円 ■保証会社必須/～50% ■保険/15000円 ■鍵費用/25300円 ■契約期間(1年普借)※違約金有 ■賃料/更新2回まで賃料5%増額規定あり ■更新料/初回のみ(更新事務手数料別途) ■ペット飼育時条件有 ■特約事項あり		



※図面と異なる場合は現況を優先となります。

新宿本店 新宿区新宿3-21-4新宿ニューターワビル1階
TEL: 03-6279-2032



みずべや
水商売のお部屋

あずま通り店 新宿区歌舞伎町1-8-3良川ビル2階
TEL: 03-6205-5732