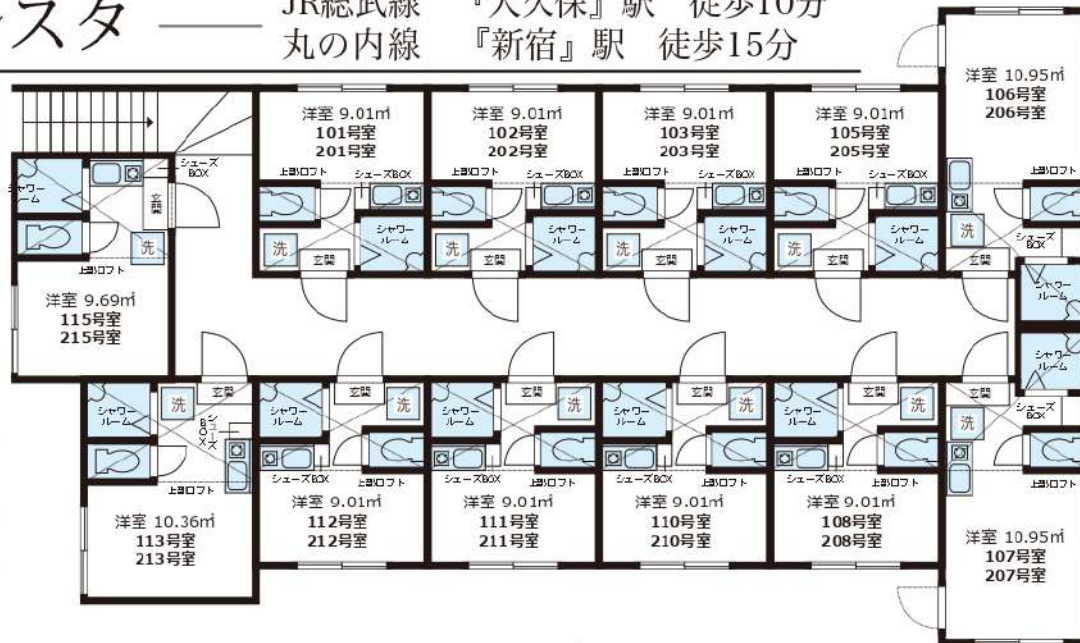


デザイナーズアパート

# カーサ・フォレスタ

JR山手線  
JR総武線  
丸の内線

『新大久保』駅 徒歩5分  
『大久保』駅 徒歩10分  
『新宿』駅 徒歩15分



入居者インタビューをチェック!



ご入居者様の声や  
部屋のお写真を  
掲載しております。



## 賃貸条件

- 敷金 /0 ヶ月 ■礼金 /0 ヶ月
- 管理費 (月額) /5,000 円
- 町会費 (月額) /100 円
- 鍵交換代 (入居時) /20,000 円 (税別)
- ルームクリーニング代 (入居時) /40,000 円 (税別)
- 火災保険 /15,000 円 /2 年
- 24 時間サポート /10,000 円 (税別) /2 年
- 保証会社 / 必須
- (ジェイリース 保証人有: 家賃総額の 30% 無: 家賃総額の 50%)
- 契約期間 /2 年 ■更新料 / なし (※備考参照)
- 備考 / ※1 年未満の解約 (退去) は賃料の 2 ヶ月分違約金として支払う  
※2 年未満の解約 (退去) は賃料の 1 ヶ月分違約金として支払う  
※保証会社 (900 円/月額) 火災保険 (15,000 円/2 年)  
24 時間サポート (10,000 円 (税別) /2 年) の更新料あり  
※当物件は禁煙物件となっております ※当物件は駐輪禁止となっております

# 全室ロフト付き!! 光インターネット無料!!

## 物件概要

- 所在 / 〒169-0072 東京都新宿区大久保 2-30-10
- 構造 / 木造 2 階建て ■竣工日 / 2015 年 10 月
- 交通 / JR山手線『新大久保』駅徒歩5分・総武中央線『大久保』駅徒歩10分  
丸の内線『新宿』駅 徒歩15分・副都心線『東新宿』駅 徒歩8分
- 設備 / 敷地内防犯カメラ設置・BT別 (シャワールーム)・TV モニターフォン・  
温水洗浄便座付トイレ・室内洗濯機置場・室内物干し・エアコン・フローリング・  
ピクチャーレール・プロパンガス・ガスコンロ・シューズボックス・照明器具付き・  
光インターネット無料

## 敷金・礼金・更新料0

位置	賃料	合計面積 (ロフト面積含む)
106	74,500円	15.30㎡ (ロフト面積 4.35㎡)
<b>現況: 7/27退去予定</b>		
203	76,000円	13.28㎡ (ロフト面積 4.27㎡)
<b>現況: 6/26退去予定</b>		
211	76,000円	13.28㎡ (ロフト面積 4.27㎡)
<b>現況: 6/19退去予定</b>		

取引態様: 代理

新宿本店 新宿区新宿3-21-4新宿ニュータウンビル1階  
TEL: 03-6279-2032



みずばや  
水商売のお部屋



あずま通り店 新宿区歌舞伎町1-8-3良川ビル2階  
TEL: 03-6205-5732

# フュージョナル上鷺宮 210

物件種別	間取り	賃料	管理費等
マンション	1K	83,000円	15,000円

## ペット可 高級分譲賃貸マンション

ペット可 高級分譲賃貸マンション



敷金/保証金	83,000円	礼金/権利金	83,000円
敷引/償却金	83,000円	更新料	1.5ヶ月(新賃料)
更新事務手数料			
その他費用			
物件所在地	東京都中野区上鷺宮4丁目18-17		
交通	西武池袋線 富士見台駅 徒歩2分 西武新宿線 下井草駅 徒歩20分 西武池袋線 中村橋駅 徒歩11分		
間取り詳細	洋室 6.60畳		
構造	鉄筋コンクリート 2階 / 5階建		
面積	22.04㎡	向き	東
築年月	2012年9月	契約期間	普通借家契約 2年
退去日		入居時期	2026年7月7日
駐車場	駐輪場		
設備	2口コンロ, BS, CS, TVインターホン, インターホン, エアコン, オートロック, ガスキッチン, ガスコンロ, ガス給湯, クローゼット, システムキッチン, シャワー, シューズボックス, テレビ, トイレ有, バス・トイレ別, バス有, フローリング, モニタ付オートロック, ユニットバス, 温水洗浄便座, 室内洗濯機置場, 収納有, 洗面化粧台, 洗面所独立, 洗面台, 浴室乾燥, 宅配BOX, エレベーター, 外壁タイル張り, デザイナーズ		
入居諸条件	ペット可, 事務所不可, 二人入居可		
損害保険	要 23,000円(2年)		
保証会社	可 保証会社必須/～50%		
備考	■入居中サポート/21450円 ■抗菌代/17600円 ■事務手数料/11000円 ■保証会社必須/～50% ■保険/23000円 ■鍵費用/22000円 ■契約期間(2年普借)※違約金有 ★AZPの賃料+1万円でスーパーゼロプラン適用 ★0 ■ペット飼育時条件有		

※図面と異なる場合は現況を優先となります。

新宿本店 新宿区新宿3-21-4新宿ニュータワービル1階  
TEL: 03-6279-2032



みずべや  
水商売のお部屋



あずま通り店 新宿区歌舞伎町1-8-3良川ビル2階  
TEL: 03-6205-5732

# ワイズル・リオン新宿中井 701

物件種別	間取り	賃料	管理費等
マンション	1K	94,500円	15,000円

**ペット可 高級分譲賃貸マンション システムキッチン、エアコン、オートロックなど他にも設備充実!**

ペット可 高級分譲賃貸マンション システムキッチン、エアコン、オートロックなど他にも設備充実!

敷金/保証金	94,500円	礼金/権利金	94,500円
敷引/償却金	94,500円	更新料	1.5ヶ月(新賃料)
更新事務手数料			
その他費用			
物件所在地	東京都新宿区中落合1丁目8-15		
交通	西武新宿線 中井駅 徒歩7分 西武新宿線 下落合駅 徒歩7分 山手線 高田馬場駅 徒歩19分		
間取り詳細			
構造	鉄筋コンクリート 7階 / 8階建		
面積	21.23㎡	向き	北東
築年月	2008年11月	契約期間	普通借家契約 2年
退去日		入居時期	2026年8月15日
駐車場	駐輪場		
設備	24時間換気システム、浴室乾燥、ガス給湯、バス・トイレ別、CS、シャワー、2口コンロ、ガスキッチン、漏水洗浄便座、エアコン、室内洗濯機置場、押入、BS、CATV、人感照明センサー、モニタ付オートロック、システムキッチン、クローゼット、フローリング、トイレ有、ガスコンロ、ユニットバス、バス有、シューズボックス、TVインターホン、宅配BOX、外壁タイル張り、外壁タイル張り、デザイナーズ、防犯カメラ		
入居諸条件	ペット可、事務所不可、二人入居可		
損害保険	要 23,000円(2年)		
保証会社	必須 保証会社必須/～50%		
備考	<ul style="list-style-type: none"> <li>■入居中サポート/21450円 ■抗菌代/17600円 ■事務手数料/11000円 ■保証会社必須/～50% ■保険/23000円 ■鍵費用/22000円 ■契約期間(2年普借) ※違約金有 ☆AZPの賃料+1万円でスーパーゼロプラン適用 ★0 ■ペット飼育時条件有</li> </ul>		

外観



その他



間取り図



※図面と異なる場合は現況を優先となります。

**新宿本店** 新宿区新宿3-21-4新宿ニューターワビル1階  
TEL: 03-6279-2032



**みずべや**  
水商売のお部屋



**あずま通り店** 新宿区歌舞伎町1-8-3良川ビル2階  
TEL: 03-6205-5732

# ブライズ笹塚 105

物件種別	間取り	賃料	管理費等
マンション	1K	114,000円	15,000円

【Wi-Fiインターネット無料!(シーファイブ)】築浅高級分譲賃貸マンション ウォールキャビネット付きで収納たっぷりの快適生活!

【Wi-Fiインターネット無料!(シーファイブ)】築浅高級分譲賃貸マンション ウォールキャビネット付きで収納たっぷりの快適生活!

外観

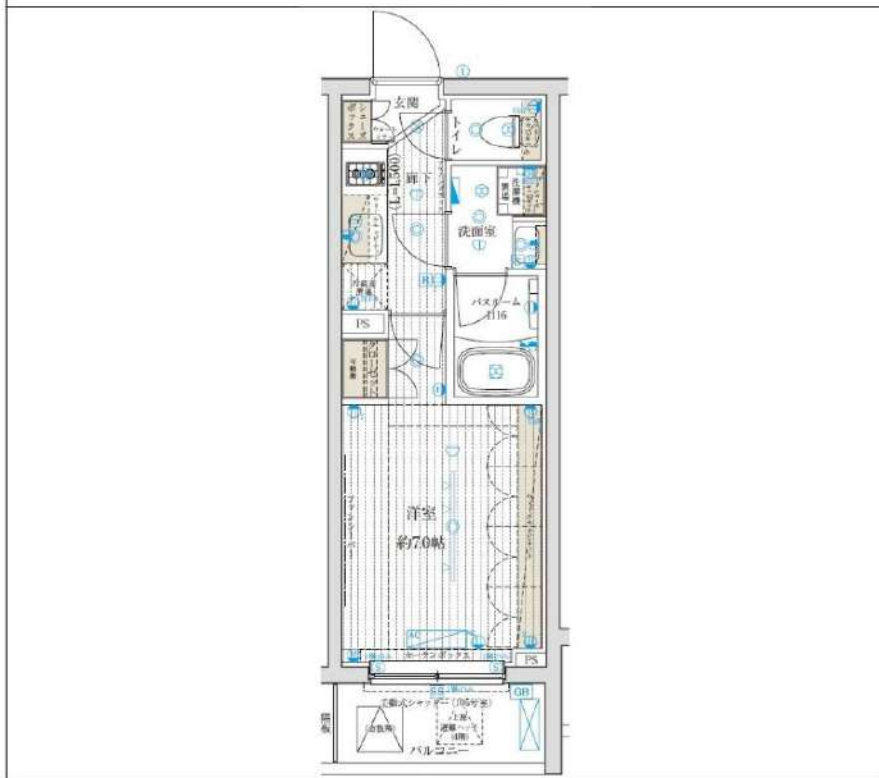


その他



※図面と異なる場合は現況を優先となります。

間取り図



敷金/保証金	114,000円	礼金/権利金	114,000円
敷引/償却金	114,000円	更新料	1ヶ月(新賃料)
更新事務手数料			
その他費用			
物件所在地	東京都渋谷区笹塚3丁目23-4		
交通	京王新線 笹塚駅 徒歩7分 京王新線 幡ヶ谷駅 徒歩16分 東京メトロ丸ノ内線 方南町駅 徒歩17分		
間取り詳細			
構造	鉄筋コンクリート 1階 / 5階建		
面積	22.89㎡	向き	北東
築年月	2022年5月	契約期間	普通借家契約 1年
退去日		入居時期	2026年7月30日
駐車場	バイク置き場		
設備	24時間換気システム, 温水洗浄便座, モニタ付オートロック, BS, 洗面化粧台, 2口コンロ, クローゼット, 人感照明センサー, 押入, シューズボックス, バス有, バストイレ別, ユニットバス, フローリング, 室内洗濯機置場, エアコン, ガス給湯, ネット使用料不要, トイレ有, TVインターホン, CS, シャワー, ガスコンロ, 浴室乾燥, ガスキッチン, システムキッチン, 風除室, エレベーター, 宅配BOX, デザイナーズ, 外壁タイル張り		
入居諸条件	ペット可, 事務所不可, 二人入居可		
損害保険	要 15,000円 (1年)		
保証会社	可 保証会社必須/～50%		
備考	■入居中サポート/21450円 ■抗菌代/17600円 ■事務手数料/11000円 ■保証会社必須/～50% ■保険/15000円 ■鍵費用/22000円 ■契約期間(1年普借)※違約金有 ■賃料/更新2回まで賃料5%増額規定あり ■更新料/初回のみ(更新事務手数料別途) ■ペット飼育時条件有		

**新宿本店** 新宿区新宿3-21-4新宿ニュータウンワビル1階  
TEL: 03-6279-2032

みずべや  
水商売のお部屋

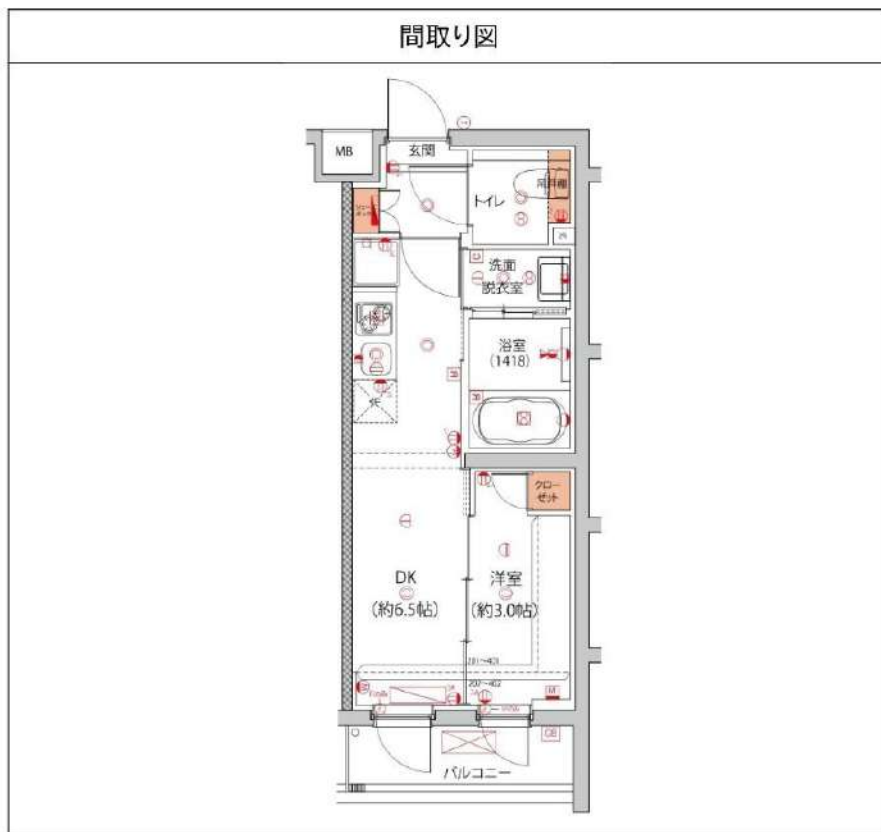
**あずま通り店** 新宿区歌舞伎町1-8-3良川ビル2階  
TEL: 03-6205-5732

# ハーモニーレジデンス中野本町パークサイド 402

物件種別	間取り	賃料	管理費等
マンション	1DK	125,000円	15,000円

【Wi-Fiインターネット無料※FGBB※】「中野新橋駅」徒歩6分!ペット飼育可能!高級分譲賃貸マンション!

【Wi-Fiインターネット無料※FGBB※】「中野新橋駅」徒歩6分!ペット飼育可能!高級分譲賃貸マンション!



敷金/保証金	125,000円	礼金/権利金	125,000円
敷引/償却金	125,000円	更新料	1.5ヶ月(新賃料)
更新事務手数料			
その他費用			
物件所在地	東京都中野区本町5丁目30-11		
交通	東京メトロ丸ノ内線 中野新橋駅 徒歩6分 中央線 中野駅 徒歩20分 東京メトロ丸ノ内線 中野坂上駅 徒歩17分		
間取り詳細	DK 6.50畳		
構造	鉄筋コンクリート 4階 / 4階建		
面積	26.00㎡	向き	北
築年月	2021年12月	契約期間	普通借家契約 2年
退去日		入居時期	2026年8月2日
駐車場			
設備	モニター付オートロック、フローリング、BS、CS、バス・トイレ別、システムキッチン、クローゼット、室内洗濯機置場、シューズボックス、温水洗浄便座、2F以上、押入、洗面化粧台、浴室乾燥、エアコン、トイレ有、ユニットバス、TV(インターホン)、ガス給湯、ガスキッチン、ネット使用料不要、2口コンロ、24時間換気システム、シャワー、ガスコンロ、人感照明センサー、CATV、追い焚き風呂、バス有、防犯カメラ、デザイナーズ、宅配BOX、エレベーター、外壁タイル張り、防犯カメラ		
入居諸条件	ペット可、事務所不可、二人入居可		
損害保険	要 22,000円(2年)		
保証会社	可 保証会社必須~50%(最低保証料5万円)		
備考	■入居中サポート/21450円 ■抗菌代/17600円 ■事務手数料/11000円 ■保証会社必須~50%(最低保証料5万円) ■保険/22000円 ■鍵費用/22000円 ■契約期間(2年普借)※違約金有 ☆AZPの賃料+1万円でスーパーゼロプラン適用★0 ■ペット飼育時条件有		

※図面と異なる場合は現況を優先となります。

**新宿本店** 新宿区新宿3-21-4新宿ニューターワビル1階  
TEL: 03-6279-2032

みずべば  
水商売のお部屋

**あずま通り店** 新宿区歌舞伎町1-8-3良川ビル2階  
TEL: 03-6205-5732

# PREMIUM CUBE 飯田橋#mo 101

物件種別	間取り	賃料	管理費等
マンション	1K	132,000円	15,000円

**【Wi-Fiインターネット無料!※シーファイブ】ペット可 高級分譲賃貸マンション 7.8帖の広々1K!**

【Wi-Fiインターネット無料!※シーファイブ】ペット可 高級分譲賃貸マンション 7.8帖の広々1K!

外観

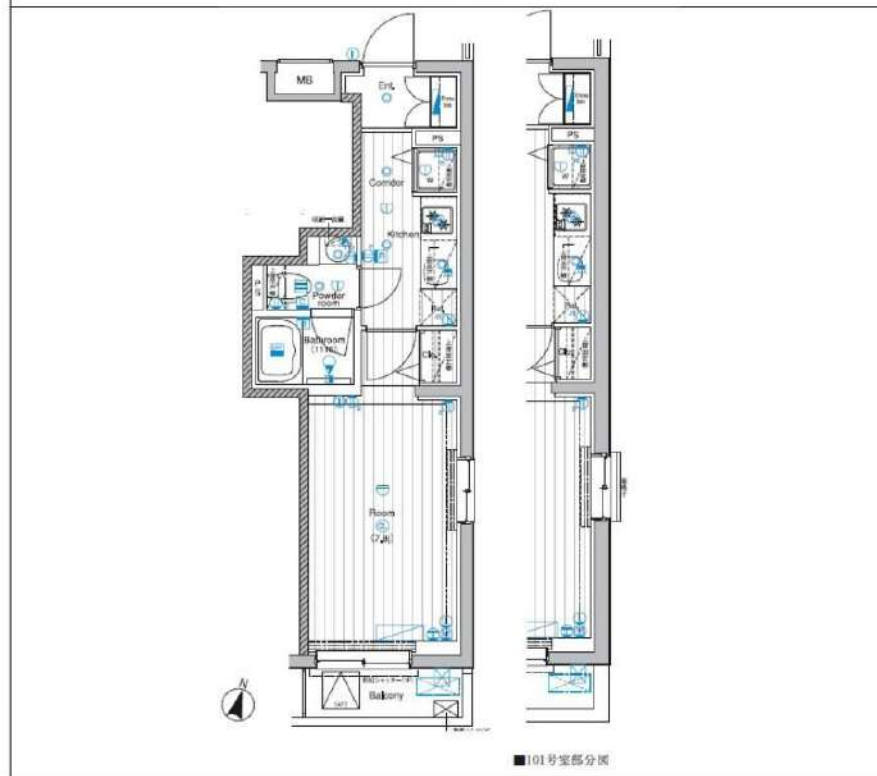


その他



※図面と異なる場合は現況を優先となります。

間取り図



敷金/保証金	132,000円	礼金/権利金	132,000円
敷引/償却金	132,000円	更新料	1.5ヶ月(新賃料)
更新事務手数料			
その他費用			
物件所在地	東京都新宿区新小川町4-9		
交通	東京メトロ東西線 飯田橋駅 徒歩5分 都営大江戸線 牛込神楽坂駅 徒歩10分 東京メトロ有楽町線 江戸川橋駅 徒歩14分		
間取り詳細			
構造	鉄筋コンクリート 1階 / 4階建		
面積	25.79㎡	向き	南
築年月	2015年3月	契約期間	普通借家契約 2年
退去日		入居時期	2026年8月3日
駐車場	駐輪場 バイク置き場		
設備	浴室乾燥, 室内洗濯機置場, 洗面化粧台, 24時間換気システム, 温水洗浄便座, クローゼット, ユニットバス, トイレ有, 人感照明センサー, 2口コンロ, ネット使用料不要, 追い抜き風呂, システムキッチン, ガスキッチン, エアコン, フローリング, CS, BS, シャワー, ガスコンロ設置済, シューズボックス, モニタ付オートロック, 押入, ガス給湯, TVインターホン, ガスコンロ, バストイレ別, CATV, パス有, エレベーター, デザイナーズ, エレベーター, 外壁タイル張り		
入居諸条件	ペット可, 事務所不可, 二人入居可		
損害保険	要 23,000円(2年)		
保証会社	可 保証会社必須/～50%		
備考	■入居中サポート/21450円 ■抗菌代/17600円 ■事務手数料/11000円 ■保証会社必須/～50% ■保険/23000円 ■鍵費用/22000円 ■契約期間(2年普借)※違約金有☆AZPの賃料+1万円でスーパーゼロプラン適用★0 ■ペット飼育時条件有		

**新宿本店** 新宿区新宿3-21-4新宿ニュータウンビル1階  
TEL: 03-6279-2032

**みずべや**  
水商売のお部屋

**あずま通り店** 新宿区歌舞伎町1-8-3良川ビル2階  
TEL: 03-6205-5732

# ZOOM新宿夏目坂 604

物件種別	間取り	賃料	管理費等
マンション	1K	139,000円	7,000円

敷金/保証金	139,000円	礼金/権利金	139,000円
敷引/償却金		更新料	1ヶ月(新賃料)
更新事務手数料			
その他費用	<small>[-一時金] 鍵交換費用(税込): 33,000円                  [月次費用] 家財保険+付帯サービス(税込): 1,835円                  (備考) ■契約時: 当月分+翌月分の賃料・管理費をお支払い頂きます ■ペット飼育時: 敷金1ヶ月追加(別途飼育相則参照・要申請書) ■解約時: ルームクリーニング費用及び借主負担分の原状回復費用をお支払い頂きます</small>		
物件所在地	東京都新宿区若松町35-14		
交通	都営大江戸線 若松河田駅 徒歩4分 都営大江戸線 牛込柳町駅 徒歩6分 東京メトロ東西線 早稲田駅 徒歩7分		
間取り詳細	6階: 洋室 10.00畳		
構造	鉄筋コンクリート 6階 / 10階建		
面積	31.01㎡	向き	東
築年月	2019年7月11日	契約期間	普通借家契約 2年
退去日		入居時期	即入居
駐車場	要問合せ 駐輪場		
設備	2口ガス 独立洗面台 脱衣室 浴室換気乾燥機 追焚 温水洗浄便座 角部屋 二面採光		
入居諸条件	ペット可, 二人入居可		
損害保険			
保証会社	必須 トーシンライフ、オリコフォレントインシュア、全保連/保証料: 初回=賃料等×50%、月額=賃料等×1%		
備考	■住居専用 ■民泊利用不可 ■自転車: 月額500円(契約時2年間一括払い※台数要確認) ■部屋タイプ: L2 ■外国籍相談可(申込条件: 在留カード必須、日本語読み書き出来る方、連帯保証人必須: 日本人又は永住者) ■一部法人保証会社未加入時: 敷金・礼金を各1ヶ月追加 ◆内見予約は『スマート内覧』◆		



※図面と異なる場合は現況を優先となります。

新宿本店 新宿区新宿3-21-4新宿ニュータウンビル1階 TEL: 03-6279-2032
みずべや 水商売のお部屋
あずま通り店 新宿区歌舞伎町1-8-3良川ビル2階 TEL: 03-6205-5732

# THE PREMIUM CUBE G 東中野 505

物件種別	間取り	賃料	管理費等
マンション	1K	151,000円	15,000円

【インターネット無料※シーファイブ】ペット2匹飼育可 築浅高級分譲デザイナーズ 神田川沿いの閑静な低層大規模レジデンス

【インターネット無料※シーファイブ】ペット2匹飼育可 築浅高級分譲デザイナーズ 神田川沿いの閑静な低層大規模レジデンス

## 外観

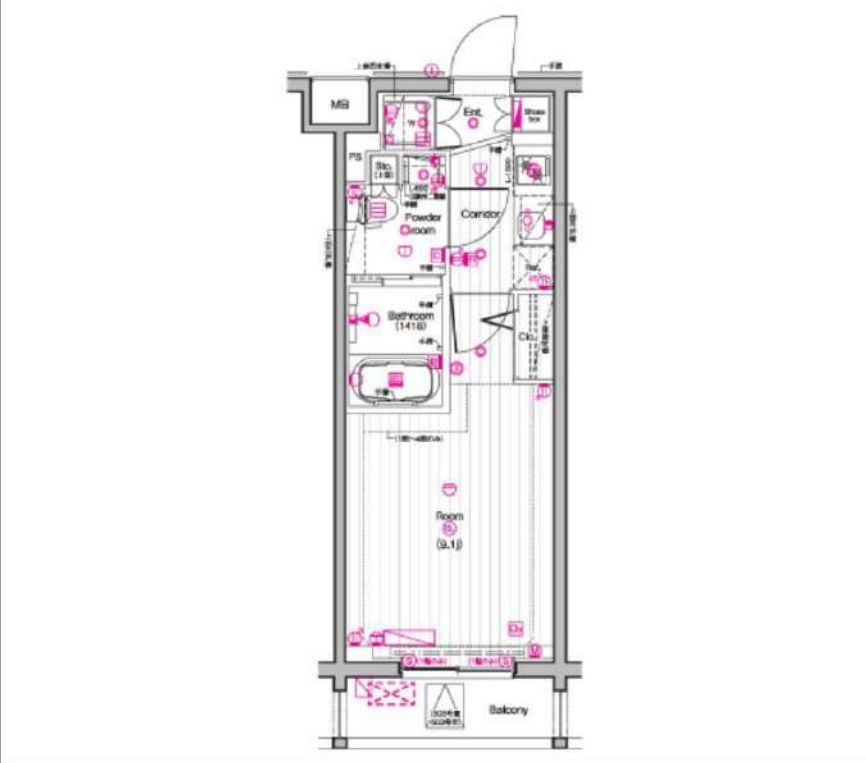


## その他



※図面と異なる場合は現況を優先となります。

## 間取り図



敷金/保証金	151,000円	礼金/権利金	151,000円
敷引/償却金	151,000円	更新料	1.5ヶ月(新賃料)
更新事務手数料			
その他費用			
物件所在地	東京都中野区東中野5丁目20-7		
交通	中央・総武線各停 東中野駅 徒歩7分 東京メトロ東西線 落合駅 徒歩8分 都営大江戸線 東中野駅 徒歩12分		
間取り詳細			
構造	鉄筋コンクリート 5階 / 5階建		
面積	28.87㎡	向き	北東
築年月	2023年11月	契約期間	普通借家契約 2年
退去日		入居時期	2026年8月3日
駐車場	バイク置き場		
設備	2ロコンロ、システムキッチン、バス・トイレ別、温水洗浄便座、追い焚き風呂、バス有、24時間換気システム、シャワー、シューズボックス、TVインターホン、洗面化粧台、押入、人感照明センサー、フローリング、CATV、ガス給湯、ガスキッチン、CS、ネット使用料不要、クローゼット、ガスコンロ、エアコン、BS、ユニットバス、モニターオートロック、2F以上、室内洗濯機置場、トイレ有、浴室乾燥、外壁タイル張り、ペット専用設備、エレベーター2基、宅配BOX、エレベーター2基、デザイナーズ、デザイナーズ		
入居諸条件	ペット可、事務所不可、二人入居可		
損害保険	要 23,000円(2年)		
保証会社	可 保証会社必須/～50%		
備考	■入居中サポート/21450円 ■抗菌代/17600円 ■事務手数料/11000円 ■保証会社必須/～50% ■保険/23000円 ■鍵費用/22000円 ■契約期間(2年普借)※違約金有☆AZPの賃料+1万円でスーパーゼロプラン適用★0 ■ペット飼育時条件有		

**新宿本店** 新宿区新宿3-21-4新宿ニュータウンワビル1階  
TEL: 03-6279-2032

みずべや  
水商売のお部屋

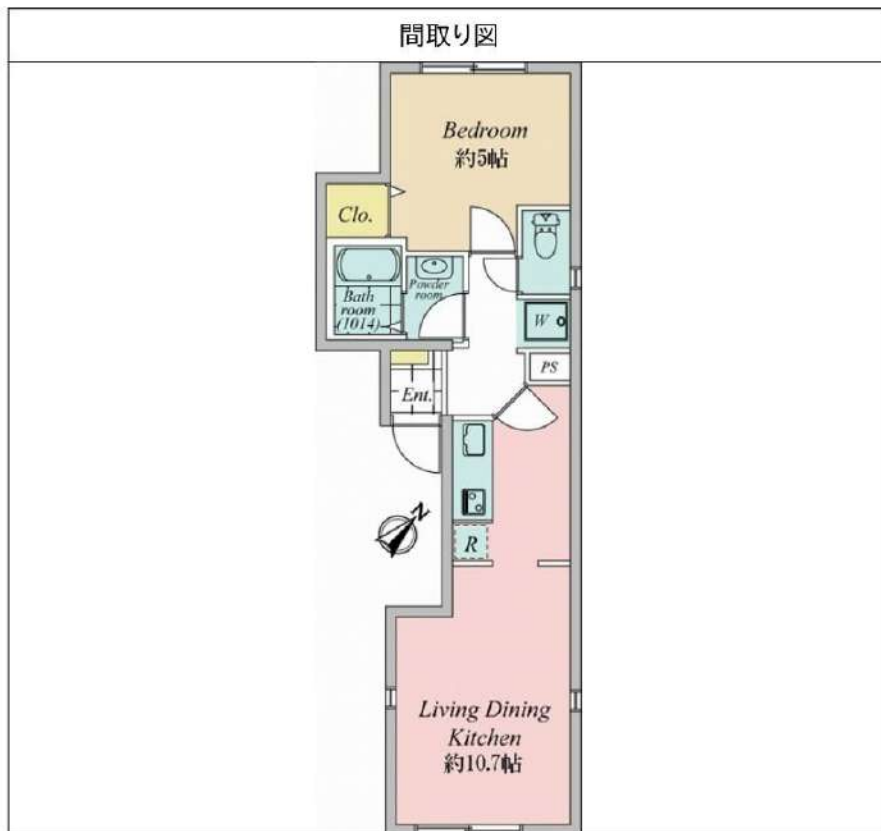
**あずま通り店** 新宿区歌舞伎町1-8-3良川ビル2階  
TEL: 03-6205-5732

# スペリオール渋谷本町 402

物件種別	間取り	賃料	管理費等
マンション	1LDK	154,000円	21,000円

【Wi-Fiインターネット無料:ナビック】IoT導入 ペット可 高級賃貸マンション バストイレ別の快適な水回り!

【Wi-Fiインターネット無料:ナビック】IoT導入 ペット可 高級賃貸マンション バストイレ別の快適な水回り!



敷金/保証金	154,000円	礼金/権利金	154,000円
敷引/償却金	154,000円	更新料	1.5ヶ月(新賃料)
更新事務手数料			
その他費用			
物件所在地	東京都渋谷区本町4丁目8-3		
交通	都営大江戸線 西新宿五丁目駅 徒歩6分 京王新線 初台駅 徒歩12分 山手線 新宿駅 徒歩25分		
間取り詳細	LDK 10.70畳		
構造	鉄筋コンクリート 3階 / 3階建		
面積	36.83㎡	向き	南東
築年月	2017年7月	契約期間	普通借家契約 2年
退去日		入居時期	2026年7月23日
駐車場			
設備	2口コンロ, シューズボックス, エアコン, 洗面化粧台, 24時間換気システム, ネット使用料不要, エアコン2台, ユニットバス, システムキッチン, 浴室乾燥, モニタ付オートロック, フローリング, シャワー, ガス給湯, 室内洗濯機置場, IHクッキングヒーター, トイレ有, クローゼット, TVインターホン, 押入, 温水洗浄便座, バス有, バス・トイレ別, 外壁タイル張り, デザイナーズ		
入居諸条件	ペット可, 事務所不可, 二人入居可		
損害保険	要 25,000円 (2年)		
保証会社	可 保証会社必須/～50%		
備考	■入居中サポート/21450円 ■抗菌代/17600円 ■事務手数料/11000円 ■保証会社必須/～50% ■保険/25000円 ■鍵費用/25300円 ■契約期間(2年普借) ※違約金有☆AZPの賃料+1万円でスーパーゼロプラン適用★0 ■ペット飼育時条件有		

※図面と異なる場合は現況を優先となります。

新宿本店 新宿区新宿3-21-4新宿ニュータウンビル1階  
TEL: 03-6279-2032



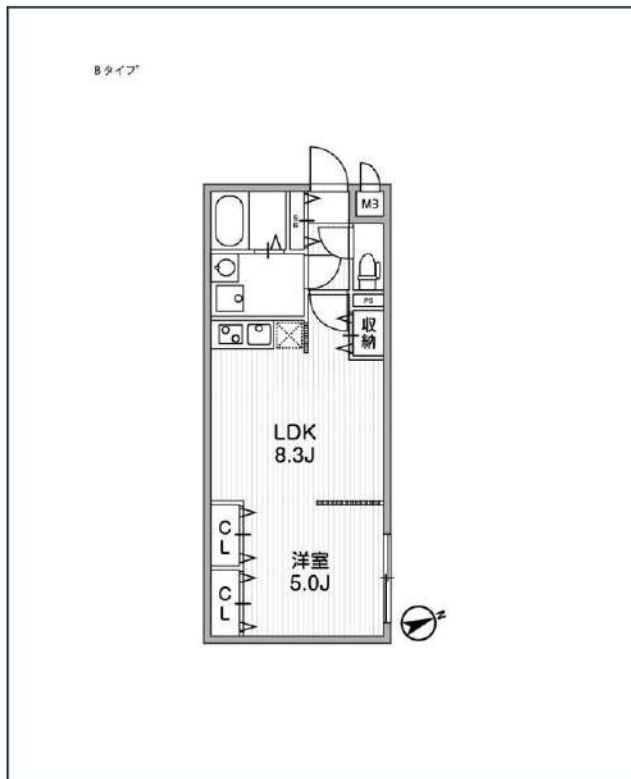
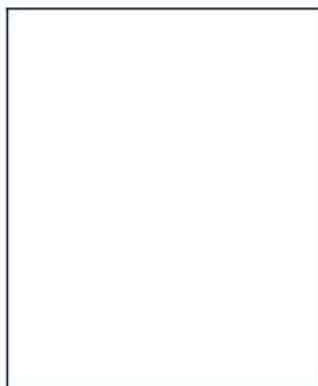
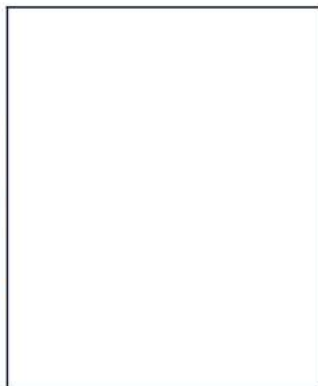
みずべや  
水商売のお部屋



あずま通り店 新宿区歌舞伎町1-8-3良川ビル2階  
TEL: 03-6205-5732

# LEGALAND早稲田

東京メトロ東西線「早稲田」徒歩6分



号室	賃料
304	183,000円

管理費	10,000円		
敷金	0円	礼金	91,500円
所在地	東京都新宿区早稲田鶴巻町112		
構造・階建	RC 3階部分 / 地上5階、地下0階		
築年月	2016年6月	総戸数	14
間取り	1LDK	専有面積	33.2㎡
契約期間	定借借家2年	開口向き	
保険		連帯保証人	指定しない
保証会社			
その他費用	鍵交換費用24,200円 税込、Goodプレミアムα (24Hサポートのみ) 15,000円 税抜(入居時)、住宅総合保険(フレックス)28,000円 非課税(入居時)、Goodプレミアムα 登録料3,000円/税抜(入居時)		
入居時期	2026年7月下旬	退去予定日	—
備考	※1年未満の解約はFR相当分の違約金が追加で発生します。		



※現況と図面に相違がある場合は、現況優先となります。

新宿本店 新宿区新宿3-21-4新宿ニューパークビル1階  
TEL : 03-6279-2032



みずべや  
水商売のお部屋



あずま通り店 新宿区歌舞伎町1-8-3良川ビル2階  
TEL : 03-6205-5732