

スカイコート板橋区役所前 502

| 物件種別 | 間取り | 賃料 | 管理費等 |
|-------|-----|---------|---------|
| マンション | 1K | 75,500円 | 15,000円 |

セキュリティも室内設備も充実 高級分譲賃貸マンション!

セキュリティも室内設備も充実 高級分譲賃貸マンション!

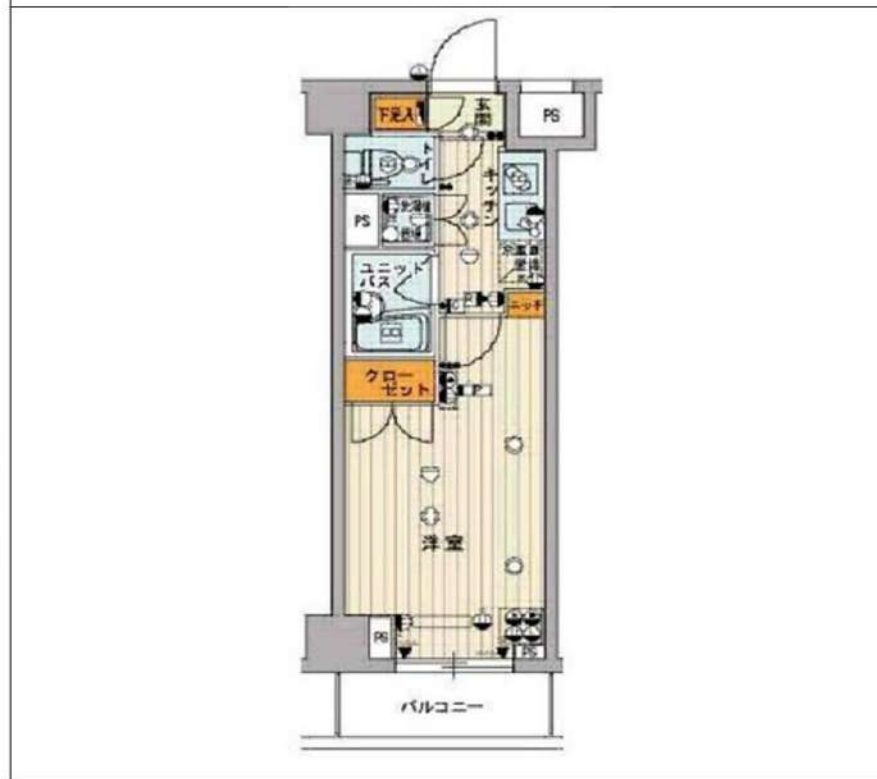
外観



その他



間取り図



| | | | |
|---------|---|--------|------------|
| 敷金/保証金 | 75,500円 | 礼金/権利金 | 75,500円 |
| 敷引/償却金 | 75,500円 | 更新料 | 1.5ヶ月(新賃料) |
| 更新事務手数料 | | | |
| その他費用 | | | |
| 物件所在地 | 東京都板橋区柴町8-18 | | |
| 交通 | 都営三田線 板橋区役所前駅 徒歩10分 東武東上線 中板橋駅 徒歩11分 東武東上線 大山駅 徒歩12分 | | |
| 間取り詳細 | | | |
| 構造 | 鉄筋コンクリート 5階 / 7階建 | | |
| 面積 | 22.96㎡ | 向き | 南 |
| 築年月 | 2009年7月 | 契約期間 | 普通借家契約 2年 |
| 退去日 | | 入居時期 | 2026年6月20日 |
| 駐車場 | バイク置き場 | | |
| 設備 | 浴室乾燥, ガス給湯, バス・トイレ別, CS, 押入, 2口コンロ, ガスキッチン, 温水洗浄便座, エアコン, 室内洗濯機置場, シャワー, BS, モニタ付オートロック, シューズボックス, クローゼット, フローリング, トイレ有, ガスコンロ, ユニットバス, ガスコンロ設置済, バス有, システムキッチン, TVインターホン, デザイナーズ, エレベーター, 外壁タイル張り, 宅配BOX | | |
| 入居諸条件 | 二人入居可 | | |
| 損害保険 | 要 23,000円(2年) | | |
| 保証会社 | 可 保証会社必須/～50% | | |
| 備考 | ■入居中サポート/21450円 ■抗菌代/17600円 ■事務手数料/11000円 ■保証会社必須/～50% ■保険/23000円 ■鍵費用/22000円 ■契約期間(2年普借)※違約金有☆AZPの賃料+1万円でスーパーゼロプラン適用★0 | | |

新宿本店 新宿区新宿3-21-4新宿ニューワークビル1階
TEL: 03-6279-2032



みずべや
水商売のお部屋



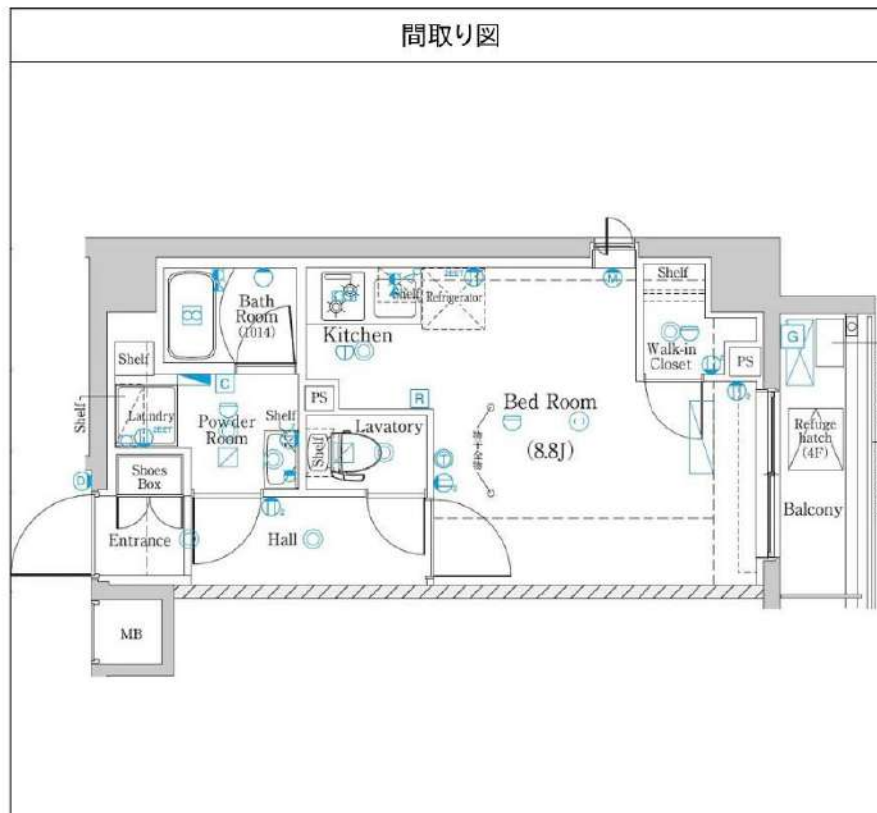
あずま通り店 新宿区歌舞伎町1-8-3良川ビル2階
TEL: 03-6205-5732

ラフィスタ練馬高野台 301

| 物件種別 | 間取り | 賃料 | 管理費等 |
|-------|-----|---------|---------|
| マンション | 1R | 89,000円 | 15,000円 |

【Wi-Fiインターネット無料※シーファイブ】ペット飼育可!築浅高級分譲賃貸マンション

【Wi-Fiインターネット無料※シーファイブ】ペット飼育可!築浅高級分譲賃貸マンション



| | | | |
|---------|--|--------|-------------|
| 敷金/保証金 | 0円 | 礼金/権利金 | 89,000円 |
| 敷引/償却金 | 0円 | 更新料 | 1.5ヶ月 (新賃料) |
| 更新事務手数料 | | | |
| その他費用 | | | |
| 物件所在地 | 東京都練馬区谷原1丁目8-7 | | |
| 交通 | 西武池袋線 練馬高野台駅 徒歩15分 都営大江戸線 光が丘駅 徒歩22分 西武池袋線 石神井公園駅 徒歩20分 | | |
| 間取り詳細 | | | |
| 構造 | 鉄筋コンクリート 3階 / 7階建 | | |
| 面積 | 25.68㎡ | 向き | 南 |
| 築年月 | 2024年9月 | 契約期間 | 普通借家契約 2年 |
| 退去日 | | 入居時期 | 2026年5月17日 |
| 駐車場 | バイク置き場 | | |
| 設備 | 浴室乾燥, 24時間換気システム, ガス給湯, バストイレ別, CS, シャワー, 2口コンロ, ガスキッチン, 温水洗浄便座, エアコン, 室内洗濯機置場, 押入, BS, フォークインクローゼット, 人感照明センサー, モニタ付オートロック, 洗面化粧台, ネット使用料不要, クローゼット, フローリング, システムキッチン, トイレ有, ガスコンロ, ユニットバス, バス有, シューズボックス, TVインターホン, デザイナーズ, エレベーター, 外壁タイル張り, 風除室, 宅配BOX | | |
| 入居諸条件 | ペット可, 事務所不可, 二人入居可 | | |
| 損害保険 | 要 23,000円 (2年) | | |
| 保証会社 | 可 保証会社必須/～50% | | |
| 備考 | ■入居中サポート/21450円 ■抗菌代/17600円 ■事務手数料/11000円 ■保証会社必須/～50% ■保険/23000円 ■鍵費用/22000円 ■契約期間(2年普借) ※違約金有☆AZPの賃料+1万円でスーパーゼロプラン適用★0 ■ペット飼育時条件有 | | |

新宿本店 新宿区新宿3-21-4新宿ニュータワービル1階
TEL: 03-6279-2032



みずたまべや
水商売のお部屋



あずま通り店 新宿区歌舞伎町1-8-3良川ビル2階
TEL: 03-6205-5732

ブライズ練馬ノース 108

| 物件種別 | 間取り | 賃料 | 管理費等 |
|-------|-----|---------|---------|
| マンション | 1K | 90,000円 | 15,000円 |

【Wi-Fiインターネット無料!※シーファイブ】高級分譲賃貸マンション 人気の角部屋二面採光

【Wi-Fiインターネット無料!※シーファイブ】高級分譲賃貸マンション 人気の角部屋二面採光

| 外観 |
|--|
|  |
| その他 |
| |

| 間取り図 |
|---|
|  |

| | | | |
|---------|--|--------|------------|
| 敷金/保証金 | 0円 | 礼金/権利金 | 90,000円 |
| 敷引/償却金 | 0円 | 更新料 | 1.5ヶ月(新賃料) |
| 更新事務手数料 | | | |
| その他費用 | | | |
| 物件所在地 | 東京都練馬区北町3丁目5-3 | | |
| 交通 | 東武東上線 東武練馬駅 徒歩11分 東京メトロ副都心線 地下鉄赤塚駅 徒歩10分 東武東上線 下赤塚駅 徒歩13分 | | |
| 間取り詳細 | | | |
| 構造 | 鉄筋コンクリート 1階 / 5階建 | | |
| 面積 | 25.66㎡ | 向き | 南西 |
| 築年月 | 2015年11月 | 契約期間 | 普通借家契約 2年 |
| 退去日 | | 入居時期 | 即入居 |
| 駐車場 | 駐輪場 バイク置き場 | | |
| 設備 | 浴室乾燥, 24時間換気システム, ガス給湯, バス・トイレ別, CS, シャワー, 2口コンロ, 照明付き, ガスキッチン, 温水洗浄便座, エアコン, 洗面所独立, 室内洗濯機置場, 押入, BS, CATV, モニタ付オートロック, システムキッチン, ネット使用料不要, クローゼット, フローリング, トイレ有, ガスコンロ, 防犯ガラス, ユニットバス, バス有, シューズボックス, 洗面化粧台, TVインターホン, 防犯カメラ, デザイナーズ, エレベーター, 外壁タイル張り, 風除室, 宅配BOX | | |
| 入居諸条件 | 二人入居可 | | |
| 損害保険 | 要 23,000円(2年) | | |
| 保証会社 | 可 保証会社必須/～50% | | |
| 備考 | ■入居中サポート/21450円 ■抗菌代/17600円 ■事務手数料/11000円 ■保証会社必須/～50% ■保険/23000円 ■鍵費用/22000円 ■契約期間(2年普借)※違約金有☆AZPの賃料+1万円でスーパーゼロプラン適用★0 ■特約事項あり | | |

新宿本店 新宿区新宿3-21-4新宿ニュータウンビル1階
TEL: 03-6279-2032



みずべや
水商売のお部屋

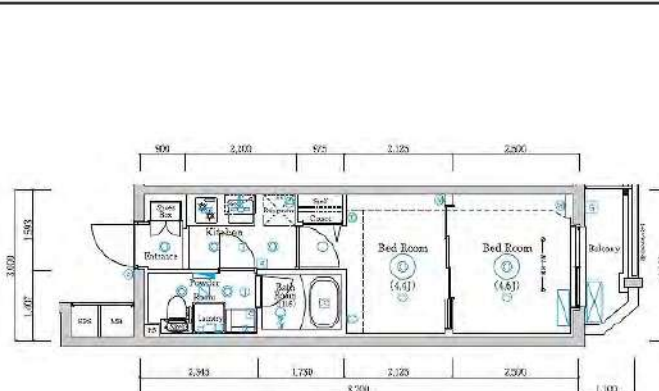


あずま通り店 新宿区歌舞伎町1-8-3良川ビル2階
TEL: 03-6205-5732

外観



間取り



RELUXIA本蓮沼

503

| | | | |
|---|--|--|-------------|
| 賃料 | 96,500円 | | |
| 管理・共益費 | 管理費 15,000円 | 共益費 0円 | |
| 間取り | 2K | 物件種別 | マンション |
| 敷金 | - | 礼金 | 1.0ヶ月 |
| 交通 | 都営三田線「本蓮沼」駅 徒歩 5分 | | |
| 物件所在地 | 東京都板橋区蓮沼町56-2 | | |
| 構造 | 鉄筋コンクリート造 | 地上 5階建 | 5階部分 |
| 専有面積 | 26.66㎡ | 向き | 南 |
| 築年月 | 2024年12月 | 入居時期 | 2026年6月下旬 |
| 契約期間 | 2年間（更新可） | 原状回復 | 退去時精算 |
| 更新料 | 新賃料1ヶ月分 | 更新事務手数料 | 新賃料0.5ヶ月分+税 |
| 鍵交換代 | 30,800円 | 損害保険 | 2年 20,000円 |
| その他費用 | 安心入居サポート:18700円 引越虫駆除サービス:17600円 | | |
| 駐車場・駐輪場・バイク置場等の建物設備については下記建物管理会社へお問い合わせ下さい。 | | | |
| 建物管理会社 | 株式会社メイプルリビングサービス | 03-5489-4344 | |
| 保証会社 | 必須 (あんしん保証等) | 初回保証料:50~60% (外国籍:70%) ※月額保証料あり ※詳細は申込時に保証会社プランを確認 | |
| セールスポイント | ペット可 (成長時の体長50cm体重10kg以内の犬及び猫1匹まで) | | |
| 設備 | BS CS オートロック モニター付オートロック 防犯カメラ ディンプルキー ダブルロック 分譲タイプ 管理人室 エレベーター 宅配BOX 角部屋 人感センサー フローリング 風除室 クローゼット シューズボックス ガス2口コンロ 追い焚きバス バストイレ別 温水洗浄便座 ガス給湯 室内洗濯機置場 洗面化粧台 浴室換気乾燥機 24h換気有 システムキッチン 24hゴミ出し可 敷地内ゴミ置き場 メールボックス エアコン | | |
| 備考 | ※インターネット使用料無料 | | |

エントランス



室内



キッチン



バスルーム



※図面と現状が異なる場合は、現状が優先となります。■申込の際はITAMIDBBにてお願いします。■お部屋は原則として「クリーニング中」以外現状渡しです。■保証会社必須 (ヘルプサポート・ジャックス・セゾンカードなど複数取扱有)。初回保証料は、賃料等の合計金額の50%~60%。年間更新料や月額保証料あり。但し、大手法人契約の場合で保証会社利用しない場合は敷金1か月分増です。■ペット飼育可の物件でペットを飼育する際は、申込書にその旨(種類・数)を記載。敷金1か月分増(退去時償却)。建物管理規約等により制限があります。また管理規約や使用細則等の違反により賃貸借契約が解除となる場合があります。■建物全館禁煙(電子タバコ含む)です。但し、専有部分においては、退去時に天井壁クロスを張替え(借主全額負担)を前提に容認します。■短期違約(1年未満・フリーレントがついての契約の場合は1年9か月未満)違約金賃料等の1か月分。■解約予告2か月前。更新料、新賃料1か月分。更新事務手数料0.5か月分(税別)。■駐車場・駐輪場・バイク置場については建物管理会社への空き確認を要します。また、お申し込みは原則別途建物管理会社にお申込み願います。■楽器使用相談物件可の物件の場合、建物管理規約等の制限があります。使用時間、音量について他の居住者様へのご配慮をお願いします。騒音苦情については、契約解除となる場合があります。■退去時にルームクリーニング、エアコンクリーニング等の費用負担があります。■インターネット回線については入居者様ご自身の責任で利用となります。ご希望の回線が建物に導入されていない場合もございます。■空き予定の場合は、先行契約となります。■空予定の物件の場合、室内写真の提供が出来ない場合があります。



物件ID:11342*25

木下の賃貸
KINOSHITA GROUP

プレール・ドゥーク志村坂上

住み替え応援システムRe・Room
家賃でポイントがたまる！
住み替えて使ってお得！

安心管理システム24時間管理
学生・女性にオススメ

分譲賃貸マンション 志村坂上駅徒歩4分

インターネット月額基本使用料無料(BBM-NET)

ペット相談可(小型犬または猫1匹、敷金2ヶ月)



新生活応援
月額賃料+5,000円で家電4点付きに！

かしこくお引越しに！
家電付 家賃+5,000円

詳細はイタジシ申込フォームよりご案内



木下の賃貸 友の会
詳細はこちら▶



※図面と現況が異なる場合には現況を優先とします。

ACCESS

都営三田線 志村坂上駅 徒歩4分

JR埼京線 北赤羽 徒歩15分
東武東上線 上板橋 徒歩36分

312号室

賃料 97,000円

管理費 8,000円

敷金 0ヶ月 礼金 1ヶ月

OUTLINE

| | | | | | |
|----------------------------|------------|-----|----|-------|--------|
| 間取り | 1K | タイプ | | 専有面積 | 26.21㎡ |
| 入居日 | 2026年07月下旬 | | 内見 | 7/12~ | |
| 「木下の賃貸」友の会費 2,530 円(税込)/月額 | | | | | |

| | | | | | |
|-------|-----------------|-------------|-----------|-----------|--|
| 所在地 | 東京都板橋区小豆沢3丁目3-4 | | | | |
| 構造 | RC造 | 規模 | 5階建3階 | | |
| 竣工日 | 2013年11月 | 総戸数 | 55戸 | | |
| 駐車場数 | 無 | 空き | 無 | | |
| 駐輪場数 | 有 | 空き | 要確認 | | |
| 駐車場賃金 | なし | 駐車場賃料 | 0 円/月額 | | |
| ペット飼育 | 相談 | ペット飼育の場合の敷金 | | | |
| 方位 | 南西 | ガス | バルレットガス推奨 | | |
| 管理会社 | 株式会社キノシタコミュニティ | | 電気 | バルレット電気推奨 | |

LEASE CONDITION

| | | | | | |
|--------------|----------------|-----|--------------|------|----|
| 契約期間 | 2年 | 更新料 | 新賃料 | 1.25 | ヶ月 |
| 解約予告 | 1ヶ月前に文書で当社宛に通知 | | | | |
| スマートメーター設置費用 | 27,500 円(税込) | 消毒代 | 26,400 円(税込) | | |
| 定額ルームクリーニング代 | 63,800 円(税込) | | | | |

EQUIPMENT

| | | | | | |
|-----------------|---|------------|---|----------|---|
| オートロック | ○ | 洗濯機置場 | ○ | バルコニー | ○ |
| エレベーター | ○ | 浴室乾燥機 | ○ | CATV | ○ |
| TVモニター付きインターフォン | ○ | 洗浄機能付暖房便座 | ○ | BSアンテナ | ○ |
| 宅配ボックス | ○ | 追い焚き | ○ | CSアンテナ | ○ |
| ガスコンロ | ○ | 居室床材フローリング | ○ | カーシェアリング | ○ |
| IHクッキングヒーター | ○ | エアコン | ○ | | |
| 独立洗面台 | ○ | 浄化槽 | | | |

①保証会社加入必須。木下グループ保証：初回保証料80%、利用手数料月額550円(税込)、継続保証委託料20,000円(2年毎)

②木下の賃貸友の会加入必須。入居者補償制度、住まいのトラブル緊急サポート等のサービスを提供。月額2,530円(税込)~/法人プラン月額990円(住まいのトラブル緊急サポートのみ)

③12ヵ月未満の解約時、賃料1ヵ月分の違約金が御座います。

④CATV、BS・CS110、インターネット等(導入されているか否かには別途要確認)には別途契約、費用がかかります。

⑤BBM-NET完備。月額基本使用料は無料ですがオプションサービス(物件により利用できない場合があります)には別途費用がかかります。

※実入居者様が61歳以上の場合、弊社指定の見守りサービスへのご加入が必須となります。(月額1,800円/税別)

備考

新宿本店

新宿区新宿3-21-4新宿ニューワールド1階
TEL: 03-6279-2032



みずべや
水商売のお部屋



あずま通り店

新宿区歌舞伎町1-8-3良川ビル2階
TEL: 03-6205-5732

間取り図



基本情報

| | | | |
|-----|-------------------|-----|----------|
| 住所 | 東京都豊島区巢鴨4丁目 38-14 | 号室 | 1403 |
| 交通 | 1 都営三田線西巢鴨駅 徒歩7分 | 間取り | 1K |
| | 2 山手線巢鴨駅 徒歩13分 | 広さ | 壁芯23.51㎡ |
| | 3 山手線大塚駅 徒歩14分 | 方角 | 北東 |
| 築年月 | 2007年3月 | 構造 | SRC・14階建 |
| 現況 | 期日指定 2026年6月上旬 | | |

賃料等

| | | | |
|-----|----------|------|---------|
| 敷金 | 0ヶ月 | 礼金 | 1ヶ月 |
| 賃料 | 119,000円 | 再契約料 | 新賃料の1ヶ月 |
| 共益費 | 11,000円 | | |

■鍵交換代33,000円 ■退去時クリーンコート代55,000円 ■事務手数料22,000円 ■退去時精算手数料5,500円 (最終請求時) ■リクラブ2,200円/月 ■SB1少額短期保険800円/月 ■指定賃貸保証加入 (総賃料100%) ■賃料等引き落とし料330円/月 ■家具家電撤去費用27,500円 (家具家電無し契約を希望の場合) ■短期解約違約金: 賃料1ヶ月分 (1年未満) ■モバイルwifi (50GB)付 ■民泊・簡易宿泊による利用及びそれに伴う広告等は一切禁止 ■法人契約の場合、普通借相談可 ■法人で保証会社加入無しの場合、敷金1か月 ■海外審査相談可 ■全物件先行契約になります。 ■事務所・SOHO利用禁止 ■外国籍の方: GTN加入要 (海外審査OK) 初回保証料: 賃料総額100% 月次手数料2,330円 (税込) ■スタンダードシリーズ

設備

エレベーター / 宅配ボックス / フローリング / 家具・家電付 / エアコン / TVインターホン / 分譲賃貸 / システムキッチン / 給湯 / バストイレ別 / 浴室乾燥機 / 温水洗浄便座 / 暖房便座 / クロゼット / オートロック / 最上階 / 敷金不要 / 外国人可 / キャンペーン特集

建物内観



外観画像



SET UP賃貸 (家具・家電付き) 対応

[家具・家電付き基本内容] 条件をご確認下さい。
 ●TV ●冷蔵庫 ●レンジ
 ●ベット ●デスク ●チェア
 ●カーテン ●その他備品
 ※物件により異なる場合がございます。
 詳しくはお問合せ下さい。



新宿本店 新宿区新宿3-21-4新宿ニュータウンワビル1階 TEL: 03-6279-2032



みずのばば 水商売のお部屋



あずま通り店 新宿区歌舞伎町1-8-3良川ビル2階 TEL: 03-6205-5732

