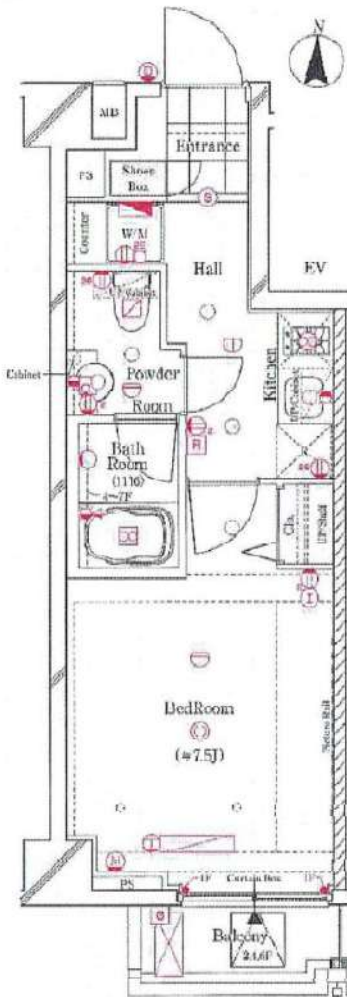


賃料	100,000円
共益費	10,000円

# ガリシア菊川エストゥディオ 204号室

所在	東京都江東区森下3-19-13
建物	構造：鉄筋コンクリート造 所在階：地上7階建 2階部分 総戸数：51戸 築年月：2016年2月
間取り	1K 25.55㎡ (バルコニー2.20㎡)
賃貸条件	敷金：賃料の0ヶ月分 礼金：賃料の1ヶ月分 更新料：新賃料の1ヶ月分 更新事務手数料：新賃料の0.5ヶ月分 現況：6/30解約予定 (先行契約) 入居日：7月中旬頃予定 火災保険：加入必須 (18,000円～) 保証会社：加入必須 (初回保証料50%～) 鍵交換費用：38,500円 (税込) 必須 24時間サポート：16,500円 (税込) /2年 必須 書類作成費用：11,000円 (税込) 必須
設備	オートロック、宅配ボックス、エレベーター、防犯カメラ BS/110°CS、TVモニターホン、温水洗浄便座、浴室乾燥機 室内洗濯機置場、独立洗面台、2ログスコンロ、クローゼット エアコン、バルコニー、インターネット無料 (ギガプライズ)
その他	ペット飼育不可 普通借家2年、解約予告2ヶ月前 短期解約違約金有 賃料共益費1ヶ月 (1年未満)



都営新宿線『菊川』駅 徒歩5分

大江戸線『森下』駅 徒歩8分

半蔵門線『清澄白河』駅 徒歩13分



※図面と現況が異なる場合は現況優先と致します。退去前の申込は先行契約のみの受付となります。

新宿本店

新宿区新宿3-21-4新宿ニュータワービル1階  
TEL: 03-6279-2032



みずべや  
水商売のお部屋



あずま通り店

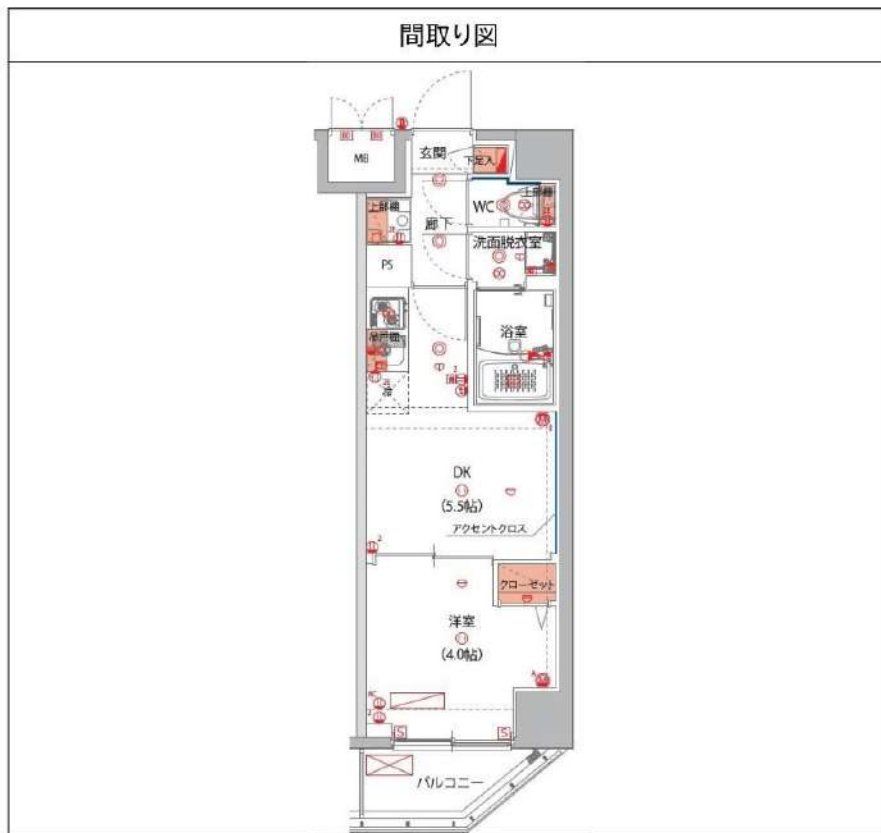
新宿区歌舞伎町1-8-3良川ビル2階  
TEL: 03-6205-5732

# ハーモニーレジデンス東京大島ザ・ガーデン 804

物件種別	間取り	賃料	管理費等
マンション	1DK	117,500円	15,000円

【Wi-Fiインターネット無料※FGBB※】ペット1匹飼育可能!バス・トイレ別!嬉しい独立洗面台や完全個室のトイレも嬉しいポイントです♪

【Wi-Fiインターネット無料※FGBB※】ペット1匹飼育可能!バス・トイレ別!嬉しい独立洗面台や完全個室のトイレも嬉しいポイントです♪



※図面と異なる場合は現況を優先となります。

敷金/保証金	0円	礼金/権利金	117,500円
敷引/償却金	0円	更新料	1.5ヶ月(新賃料)
更新事務手数料			
その他費用			
物件所在地	東京都江東区大島2丁目36-14		
交通	都営新宿線 西大島駅 徒歩4分 中央・総武線各停 亀戸駅 徒歩11分 中央・総武線各停 錦糸町駅 徒歩20分		
間取り詳細	DK 5.50畳, 洋室 4.00畳		
構造	鉄筋コンクリート 8階 / 8階建		
面積	25.66㎡	向き	東
築年月	2021年12月	契約期間	普通借家契約 2年
退去日		入居時期	2026年5月18日
駐車場	バイク置き場		
設備	24時間換気システム, 浴室乾燥, ガス給湯, バス・トイレ別, CS, シャワー, 2口コンロ, ガスキッチン, 漏水洗浄便座, エアコン, 室内洗濯機置場, 押入, BS, 人感照明センサー, モニタ付オートロック, シューズボックス, ネット使用料不要, クローゼット, フローリング, トイレ有, ガスコンロ, ユニットバス, バス有, システムキッチン, 洗面化粧台, TVインターホン, デザイナーズ, エレベーター, 外壁タイル張り, 風除室, 宅配BOX		
入居諸条件	ペット可, 事務所不可, 二人入居可		
損害保険	要 22,000円(2年)		
保証会社	可 保証会社必須~50%(最低保証料5万円)		
備考	■入居中サポート/21450円 ■抗菌代/17600円 ■事務手数料/11000円 ■保証会社必須~50%(最低保証料5万円) ■保険/22000円 ■鍵費用/22000円 ■契約期間(2年普借)※違約金有 ☆AZPの賃料+1万円でスーパーゼロプラン適用★0 ■ペット飼育時条件有		

新宿本店 新宿区新宿3-21-4新宿ニューターワビル1階 TEL: 03-6279-2032
みずべや 水商売のお部屋
あずま通り店 新宿区歌舞伎町1-8-3良川ビル2階 TEL: 03-6205-5732

# PREMIUM CUBE 亀戸 501

物件種別	間取り	賃料	管理費等
マンション	2K	122,000円	15,000円

**【インターネット無料※シーファイブ】ペット2匹飼育可 築浅高級分譲デザイナーズ**

【インターネット無料※シーファイブ】ペット2匹飼育可 築浅高級分譲デザイナーズ

外観

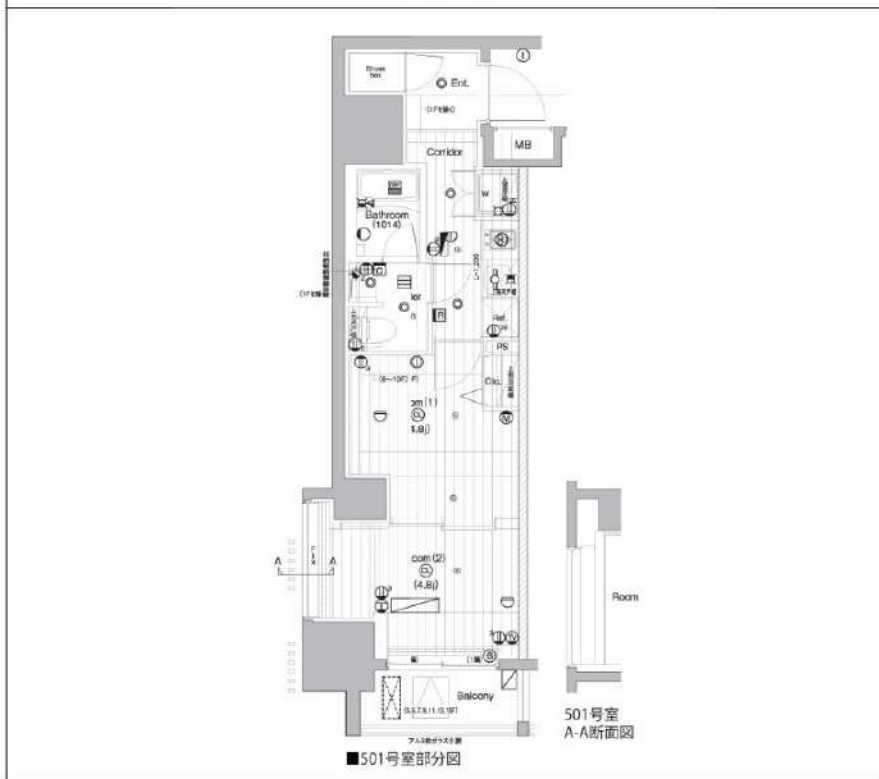


その他



※図面と異なる場合は現況を優先となります。

間取り図



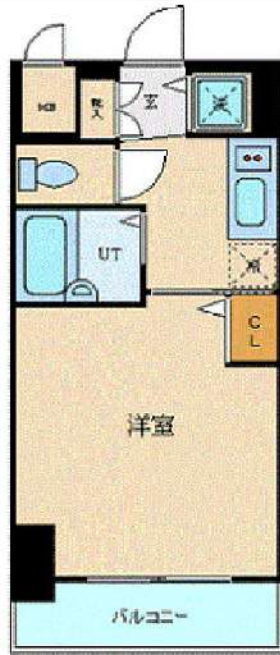
敷金/保証金	122,000円	礼金/権利金	122,000円
敷引/償却金	122,000円	更新料	1.5ヶ月(新賃料)
更新事務手数料			
その他費用			
物件所在地	東京都江東区亀戸3丁目47-11		
交通	中央・総武線各停 亀戸駅 徒歩8分 東京メトロ半蔵門線 錦糸町駅 徒歩16分 都営浅草線 押上駅 徒歩20分		
間取り詳細	洋室 4.8畳		
構造	鉄筋コンクリート 5階 / 15階建		
面積	29.78㎡	向き	東
築年月	2022年11月	契約期間	普通借家契約 2年
退去日		入居時期	2026年7月6日
駐車場	バイク置き場		
設備	浴室乾燥, 24時間換気システム, ガス給湯, バス・トイレ別, CS, シャワー, 2口コンロ, ガスキッチン, 温水洗浄便座, エアコン, 室内洗濯機置場, 押入, BS, 人感照明センサー, モニタ付オートロック, 洗面化粧台, ネット使用料不要, クローゼット, フローリング, トイレ有, ガスコンロ, 防犯ガラス, ユニットバス, バス有, シューズボックス, システムキッチン, TVインターホン, 防犯カメラ, デザイナーズ, エレベーター, 外壁タイル張り, 風除室, 宅配BOX		
入居諸条件	ペット可, 事務所不可, 二人入居可		
損害保険	要 23,000円(2年)		
保証会社	可 保証会社必須/～50%		
備考	■入居中サポート/21450円 ■抗菌代/17600円 ■事務手数料/11000円 ■保証会社必須/～50% ■保険/23000円 ■鍵費用/22000円 ■契約期間(2年普借)※違約金有☆AZPの賃料+1万円でスーパーゼロプラン適用★0 ■ペット飼育時条件有		

**新宿本店** 新宿区新宿3-21-4新宿ニューターワビル1階  
TEL: 03-6279-2032

**みずまべや**  
水商売のお部屋

**あずま通り店** 新宿区歌舞伎町1-8-3良川ビル2階  
TEL: 03-6205-5732

## 間取り図



## 基本情報

住所	東京都中央区銀座2丁目 13-16	号室	1204
交通	1 日比谷線東銀座駅 徒歩3分	間取り	1K
	2 都営浅草線東銀座駅 徒歩3分	広さ	壁芯20.85㎡
	3 銀座線銀座駅 徒歩6分	方角	-
築年月	2005年9月	構造	RC・12階建
現況	期日指定 2026年6月中旬		

## 賃料等

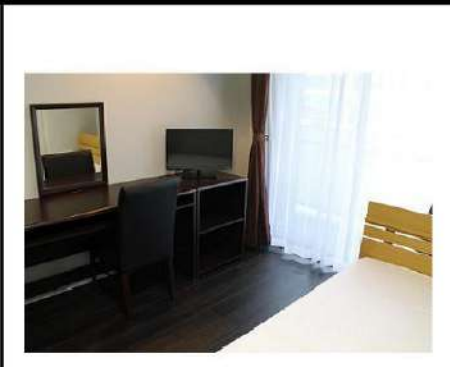
敷金	0ヶ月	礼金	1ヶ月
賃料	125,000円	再契約料	新賃料の1ヶ月
共益費	11,000円		

■鍵交換代16,500円 ■退去時クリーンコート代55,000円 ■事務手数料22,000円 ■退去時精算手数料5,500円 (最終請求時) ■リクラブ2,200円/月 ■SBI少額短期保険800円/月 ■指定賃貸保証加入 (総賃料100%) ■賃料等引き落とし料330円/月 ■家具家電撤去費用27,500円 (家具家電無し契約を希望の場合) ■短期解約違約金: 賃料1ヶ月分 (1年未満) ■モバイルwifi (50GB)付 ■民泊・簡易宿泊による利用及びそれに伴う広告等は一切禁止 ■法人契約の場合、普通借相談可 ■法人で保証会社加入無しの場合、敷金1か月 ■海外審査相談可 ■全物件先行契約になります。 ■事務所・SOHO利用禁止 ■外国籍の方: GTN加入要 (海外審査OK) 初回保証料: 賃料総額100% 月次手数料2,330円 (税込) ■スタンダードシリーズ

## 設備

エレベーター / 宅配ボックス / フローリング / 家具・家電付 / エアコン / TVインターホン / 分譲賃貸 / システムキッチン / 給湯 / バストイレ別 / 浴室乾燥機 / クロゼット / オートロック / 最上階 / 敷金不要 / 外国人可 / キャンペーン特集

## 建物内観



## 外観画像



## SET UP賃貸 (家具・家電付き) 対応

[ 家具・家電付き基本内容 ] 条件をご確認ください。  
 ●TV ●冷蔵庫 ●レンジ  
 ●ベット ●デスク ●チェア  
 ●カーテン ●その他備品  
 ※物件により異なる場合がございます。  
 詳しくはお問合せ下さい。



賃貸マンション

カーサスプレッディッド日本橋水天宮

### Access & Map

半蔵門線  
「水天宮前」駅徒歩 **2** 分

日比谷線・都営浅草線  
「人形町」駅徒歩 **4** 分



スマホで簡単!  
地図はこちらのQRコードから  
読み取ってください

### 物件概要

■所在地/中央区日本橋蛸殻町1丁目38-12 ■構造/RC造地上13階建  
■築年月/2016年8月 ■間取/1K ■用途/住居のみ

### 賃貸条件

■敷金/1ヶ月分 ■礼金/1ヶ月分 ■管理費/10,000円 ■契約期間/2年間  
■更新料/新賃料の1ヶ月分 ■解約予告/2ヶ月前 ■鍵交換代42,900円  
■保険/フレックス少額短期保険月額950円～ ■24時間サポート月額880円(税込み)  
※別途初回委託保証料880円(税込み)※大手法人でのご契約につき、2年分一括払いの場合あり ■短期解約違約金/1年未満の解約は月額賃料及び管理費の2ヶ月分  
■保証人不要システムご利用可《オリコフォレントインシュア》初回保証委託料は賃料等の1ヶ月分、1年毎に14,000円の保証委託料《アイシクレント》ご所有のクレジットカードで賃料保証と家財保険を毎月決済。保証料月額賃料等の4.25%+700円/月  
※民泊不可、楽器不可 ※法人、外国籍契約可

402号室 | 専有面積 25.90 m<sup>2</sup> | 賃料 **128,000** 円

◇5/23 空き予定  
◇管理費 10,000 円



### Pet-Friendly

小型犬(体高50cm、体重10kg以下)  
もしくは、猫のいずれか計2頭まで飼育可  
賃貸条件:敷金1ヶ月分積み増し、  
退去時償却1ヶ月分(原状回復費含まず)



- ★ 3線2駅利用可の駅近物件
- ★ 空港リムジンバス乗り場  
東京シティエアターミナル至近  
出張も旅行も軽やかになります
- ★ クローゼットは探しやすく  
取り出しやすいワイド収納

### Equipment

- オートロック
- エレベーター
- エアコン
- 211ガスコンロ
- 駐輪場(登録料1,100円、330円/月)
- 温水洗浄便座
- 浴室乾燥機
- モニター付きインターホン
- 宅配ボックス
- BS/CS110°
- フレッツ光ネクスト(要個別契約)
- ピクチャーレール
- 玄関人感センサーライト



※間取り・設備は現況優先

新宿本店 新宿区新宿3-21-4新宿コートワビル1階  
TEL: 03-6279-2032



みずべや  
水筒売のお部屋



あずま通り店 新宿区歌舞伎町1-8-3良川ビル2階  
TEL: 03-6205-5732

# MIND OJIMA 304

物件種別	間取り	賃料	管理費等
マンション	2K	134,000円	15,000円

## 【Wi-Fiインターネット無料:ファイバーゲート】ペット飼育可 築浅高級分譲賃貸マンション

【Wi-Fiインターネット無料:ファイバーゲート】ペット飼育可 築浅高級分譲賃貸マンション

敷金/保証金	134,000円	礼金/権利金	134,000円
敷引/償却金	134,000円	更新料	1.5ヶ月(新賃料)
更新事務手数料			
その他費用			
物件所在地	東京都江東区大島5丁目5-2		
交通	都営新宿線 大島駅 徒歩4分 都営新宿線 西大島駅 徒歩8分 中央・総武線各停 亀戸駅 徒歩16分		
間取り詳細	洋室 4.5畳		
構造	鉄筋コンクリート 3階 / 4階建		
面積	31.20㎡	向き	南
築年月	2025年2月	契約期間	普通借家契約 2年
退去日		入居時期	2026年7月10日
駐車場			
設備	浴室乾燥, 24時間換気システム, ガス給湯, バス・トイレ別, CS, 押入, 2口コンロ, 照明付き, ガスキッチン, 温水洗浄便座, エアコン, エアコン2台, 室内洗濯機置場, シャワー, BS, モニタ付オートロック, システムキッチン, ネット使用料不要, クローゼット, フローリング, トイレ有, ガスコンロ, ユニットバス, バス有, 追い焚き風呂, シューズボックス, 洗面化粧台, TVインターホン, デザイナーズ, 分譲タイプ, 外壁タイル張り, 宅配BOX		
入居諸条件	ペット可, 事務所不可, 二人入居可		
損害保険	要 25,000円(2年)		
保証会社	可 保証会社必須/～50%		
備考	■入居中サポート/21450円 ■抗菌代/17600円 ■事務手数料/11000円 ■保証会社必須/～50% ■保険/25000円 ■鍵費用/25300円 ■契約期間(2年普借) ※違約金有 ☆AZPの賃料+1万円でスーパーゼロプラン適用 ★0 ■ペット飼育時条件有		

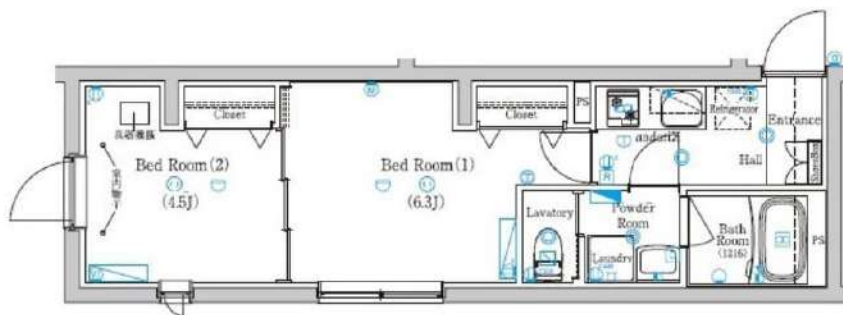
外観



その他



間取り図



※図面と異なる場合は現況を優先となります。

新宿本店 新宿区新宿3-21-4新宿ニューワールドビル1階  
TEL: 03-6279-2032



みずべや  
水商売のお部屋



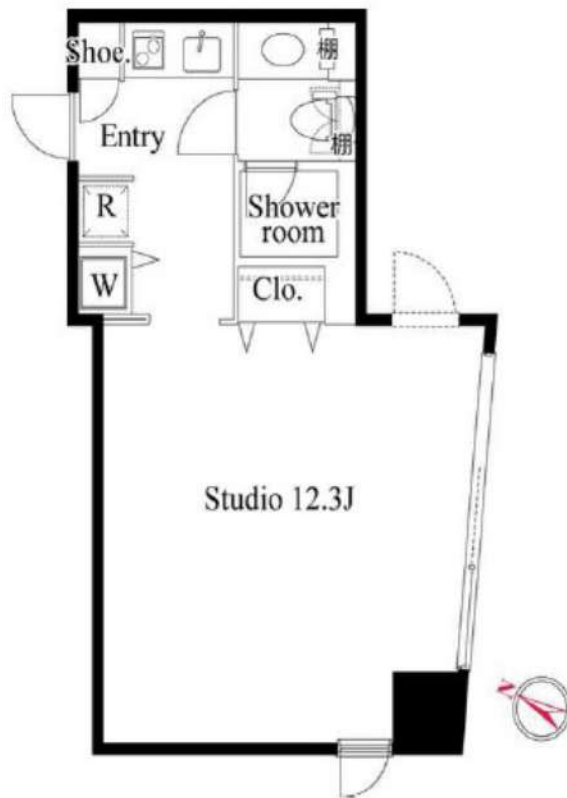
あずま通り店 新宿区歌舞伎町1-8-3良川ビル2階  
TEL: 03-6205-5732

RENECAT導入済物件★消臭抗菌効果が半永久持続  
★家具・家電付賃貸へ変更可★すぐお住まいになれます

Access

東京メトロ半蔵門線  
「水天宮前」 駅徒歩 2分

東京メトロ日比谷線  
「人形町」 駅徒歩 5分



1205 号室 専有面積 31.14㎡

間取 1R

賃料 **153,000** 円/月

共益費 15,000 円/月

物件概要

所在地 / 東京都中央区日本橋蛸殻町1丁目38-16  
構造・規模 / 鉄骨鉄筋コンクリート造 12階建  
総戸数 / 55 戸  
築年月 / 2003年04月30日  
入居日 / 2026年07月19日

契約条件

敷金0ヶ月・礼金0ヶ月

保証システム利用料:家賃総額55%(最低金額5.5万円)  
24Hサポート料22,000円/1年・継交代22,000円  
室内抗菌処理代17,600円事務手数料11,000円  
当社指定賃貸入居者総合保険加入の事(別途費用)  
※賃料口座引落し(決済サービス料:月額550円)  
普通賃貸借1年契約(更新型)※  
※1、2回目の更新時5%の賃料改定あり。更新料は1回のみ。  
2回目以降の更新料は無い為、安心して長くお住まいいただけます  
※風・ホ不可  
給湯料金:共益費込※ガス個別契約不要

- TVモニター付オートロックシステム
- 共用部・エレベーター防犯カメラ
- 24時間マンションセキュリティ
- 防犯性に優れたディンプルキー
- 人感センサー付ライト
- 洋室エアコン標準装備
- オリジナルシステムキッチン
- 2口電化キッチン
- シャワールームとトイレを独立
- パウダールーム洗面台
- ★ネット無料(UCOM光 レジデンス)
- ↑速度等詳細はTEL0120-955-740
- 収納便利なクローゼット
- 室内洗濯置場
- トール型シューズBOX
- BSアンテナ(別途費用)
- CATV(別途費用)
- 24時間受取可能宅配BOX
- 駐輪場(要詳細確認)
- 給湯料金:共益費込



24時間安心サポート

設備のトラブルに24時間365日の受付体制

医療健康サービス24

看護師が24時間365日相談可※通院条件有

※図面と現況が異なる場合、現況優先とさせていただきます。  
※退去時清掃費用、更新時更新費用等がございます。  
※壁紙の色は変更する場合がございます。

新宿本店 新宿区新宿3-21-4新宿ニューターワビル1階  
TEL: 03-6279-2032



みずびや  
水商売のお部屋



あずま通り店 新宿区歌舞伎町1-8-3良川ビル2階  
TEL: 03-6205-5732

# SYFORME SUMIYOSHI III

## 201 号室

戸別宅配ボックス完備/高速インターネット対応(無料)/全室追い焚き機能付き!



### 利回りくん



### 【設備・条件その他】

エレベーター、宅配ボックス、敷地内ごみ置き場、バルコニー、フローリング、全居室フローリング、エアコン、エアコン全室、BS、CS、ネット使用料不要、分譲賃貸、全居室洋室、駐輪場、バイク置場、システムキッチン、カウンターキッチン、バストイレ別、浴室乾燥機、追い焚き、温水洗浄便座、洗面所独立、洗面台、クローゼット、ウォークインクローゼット、シューズボックス、オートロック、防犯カメラ、モニター付きオートロック、保証会社利用可、外国人可、学生向け、カップル向け、新婚さん向け、ファミリー向け、小型犬可、猫可

※大手法人様契約の場合も定期借家契約での契約となります。 ※図面と現況が異なる場合は現況を優先いたします。

### 賃料

189,000円

共益費 15,000円

敷金 1ヶ月 礼金 1ヶ月

### 所在地

東京都江東区住吉1丁目

### 交通

半蔵門線住吉駅 徒歩6分

都営新宿線住吉駅 徒歩6分

都営新宿線菊川駅 徒歩7分

### 建物

構造・規模 鉄筋コンクリート・8階建

所在階 2階 間取 1LDK

築年月 2025年11月 方角 北

平米数 壁芯42.11㎡ バルコニー面積 5.23㎡

### 契約

種別 定期借家契約 契約期間 2年

解約予告 2ヶ月前 (大手法人の場合相談可)

再契約料 1ヵ月 ペット 可能

### その他

火災保険 24,000円 鍵交換代 33,000円

室内清掃費 82,500円 (退去時)

入居者サポート SYLAプレミアムクラブ加入 24,200円(税込)/2年  
更新時より 26,400円(税込)/2年

### 保証会社

クレディセゾン 他取り扱い有り

初回40%、以降10,000円/年(総賃料15万円以上:14,000円/年)~

外国籍の方 GTNを利用。初回保証料100%(最低保証料40,000円)、月額保証料1,000円

### 引渡

入居時期 期日指定2026年07月中旬

現況 賃貸中 解約予定日 2026年6月30日

### 備考

- ◆お申込時、当社が運営するサービス「利回りくん」にも申込情報が登録されます。入居後、本登録を行う事ですぐにサービスを利用する事ができます。※本サービスの登録は無料です。
- ◆入居後鍵交換になる場合があります。
- ◆LUUPポート設置あり
- ◆戸別宅配ボックス完備
- ◆小型犬もしくは猫 計2匹まで飼育可能
- ◆ペット飼育可の場合: ペット飼育時は敷金1ヶ月積み増し。
- ◆定期借家契約(再契約相談可)
- ◆最新の空室状況/内見のご予約/お申込はいえらぶBBBをご確認ください。
- ◆内見開始日直前の申込: 先行契約のみ申込可



新宿本店 新宿区新宿3-21-4新宿ニューターワビル1階  
TEL: 03-6279-2032



みざや  
水商売のお部屋



あずま通り店 新宿区歌舞伎町1-8-3良川ビル2階  
TEL: 03-6205-5732