

# PREMIUM CUBE 三田 702

物件種別	間取り	賃料	管理費等
マンション	1K	120,000円	15,000円

【インターネット無料!※シーファイブ】ペット2匹可 高級賃貸マンション 独立洗面台やエアコン、浴室乾燥機など設備も整ってます☆

【インターネット無料!※シーファイブ】ペット2匹可 高級賃貸マンション 独立洗面台やエアコン、浴室乾燥機など設備も整ってます☆

外観

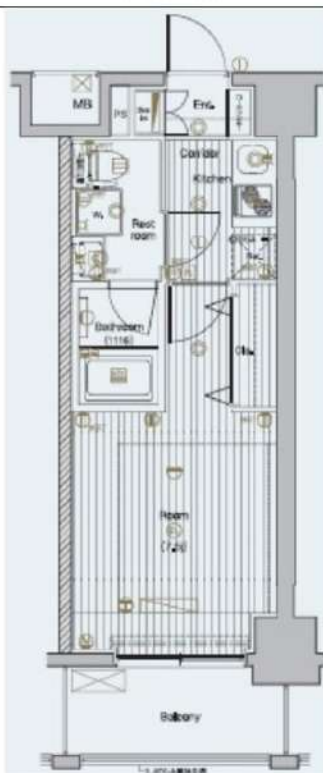


その他



※図面と異なる場合は現況を優先となります。

間取り図



敷金/保証金	120,000円	礼金/権利金	120,000円
敷引/償却金	120,000円	更新料	1.5ヶ月(新賃料)
更新事務手数料			
その他費用			
物件所在地	東京都港区芝1丁目13-10		
交通	山手線 田町駅 徒歩11分 都営三田線 三田駅 徒歩7分 山手線 浜松町駅 徒歩11分		
間取り詳細			
構造	鉄筋コンクリート 7階 / 11階建		
面積	24.40㎡	向き	南東
築年月	2010年5月	契約期間	普通借家契約 2年
退去日		入居時期	2026年7月10日
駐車場	駐輪場		
設備	浴室乾燥、24時間換気システム、ガス給湯、バス・トイレ別、CS、押入、2口コンロ、ガスキッチン、温水洗浄便座、エアコン、室内洗濯機置場、シャワー、BS、CATV、モニター付オートロック、システムキッチン、ネット使用料不要、クローゼット、フローリング、2F以上、トイレ有、ガスコンロ、ユニットバス、ガスコンロ設置済、バス有、シューズボックス、洗面化粧台、TVインターホン、デザイナーズ、エレベーター、外壁タイル張り、風除室、宅配BOX		
入居諸条件	ペット可、事務所不可、二人入居可		
損害保険	要 23,000円(2年)		
保証会社	可 保証会社必須/～50%		
備考	■入居中サポート/21450円 ■抗菌代/17600円 ■事務手数料/11000円 ■保証会社必須/～50% ■保険/23000円 ■鍵費用/22000円 ■契約期間(2年普借)※違約金有☆AZPの賃料+1万円でスーパーゼロプラン適用★0 ■ペット飼育時条件有		

新宿本店

新宿区新宿3-21-4新宿ニューターワビル1階  
TEL: 03-6279-2032



みずやばや  
水商売のお部屋



あずま通り店

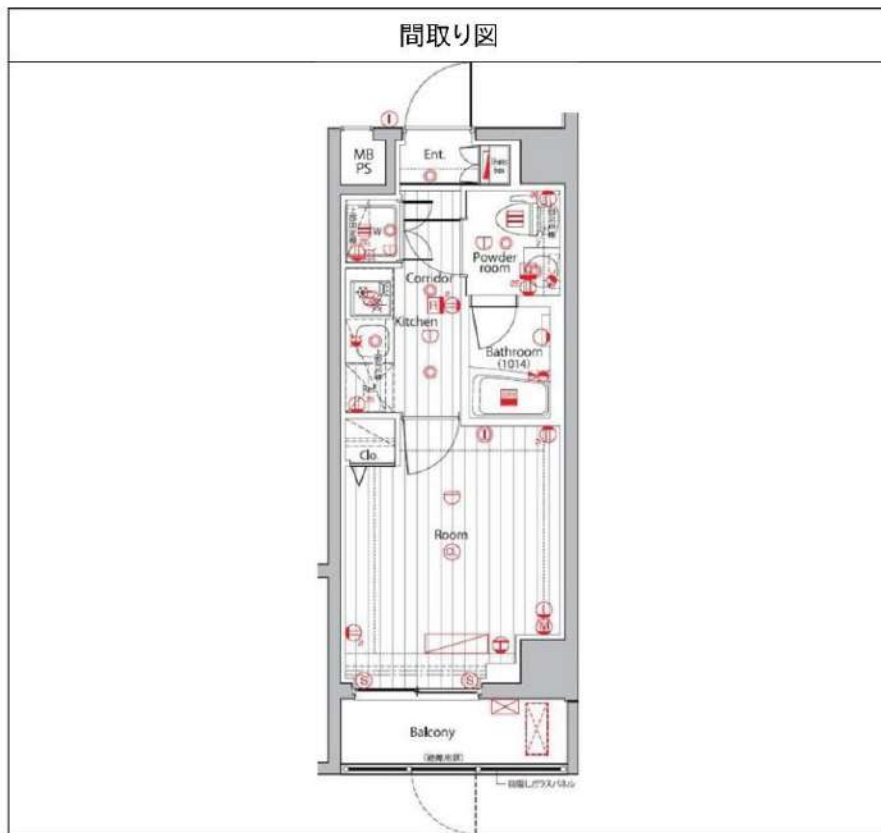
新宿区歌舞伎町1-8-3良川ビル2階  
TEL: 03-6205-5732

# プレミアムキューブ広尾 101

物件種別	間取り	賃料	管理費等
マンション	1K	125,000円	15,000円

## 【Wi-Fiインターネット無料!※シーファイブ】ペット2匹可 高級分譲賃貸レジデンス

【Wi-Fiインターネット無料!※シーファイブ】ペット2匹可 高級分譲賃貸レジデンス



敷金/保証金	125,000円	礼金/権利金	125,000円
敷引/償却金	125,000円	更新料	1.5ヶ月(新賃料)
更新事務手数料			
その他費用			
物件所在地	東京都渋谷区恵比寿2丁目38-16		
交通	東京メトロ日比谷線 広尾駅 徒歩9分 山手線 恵比寿駅 徒歩15分 東京メトロ南北線 白金台駅 徒歩17分		
間取り詳細			
構造	鉄筋コンクリート 1階 / 6階建		
面積	20.65㎡	向き	北西
築年月	2013年11月	契約期間	普通借家契約 2年
退去日		入居時期	2026年7月10日
駐車場	駐輪場 バイク置き場		
設備	浴室乾燥, ガス給湯, バス・トイレ別, CS, シャワー, 2口コンロ, ガスキッチン, 温水洗浄便座, エアコン, 洗面所独立, 室内洗濯機置場, 押入, BS, モニタ付オートロック, システムキッチン, ネット使用料不要, クローゼット, フローリング, トイレ有, ガスコンロ, ユニットバス, バス有, シューズボックス, 洗面化粧台, TVインターホン, デザイナーズ, エレベーター, 外壁タイル張り, 宅配BOX		
入居諸条件	ペット可, 事務所不可, 二人入居可		
損害保険	要 23,000円(2年)		
保証会社	可 保証会社必須/～50%		
備考	■入居中サポート/21450円 ■抗菌代/17600円 ■事務手数料/11000円 ■保証会社必須/～50% ■保険/23000円 ■鍵費用/22000円 ■契約期間(2年普通借) ※違約金有 ☆AZPの賃料+1万円でスーパーゼロプラン適用 ★0 ■ペット飼育時条件有		

※図面と異なる場合は現況を優先となります。

新宿本店 新宿区新宿3-21-4新宿ニューワールドビル1階  
TEL: 03-6279-2032



みずべや  
水商売のお部屋



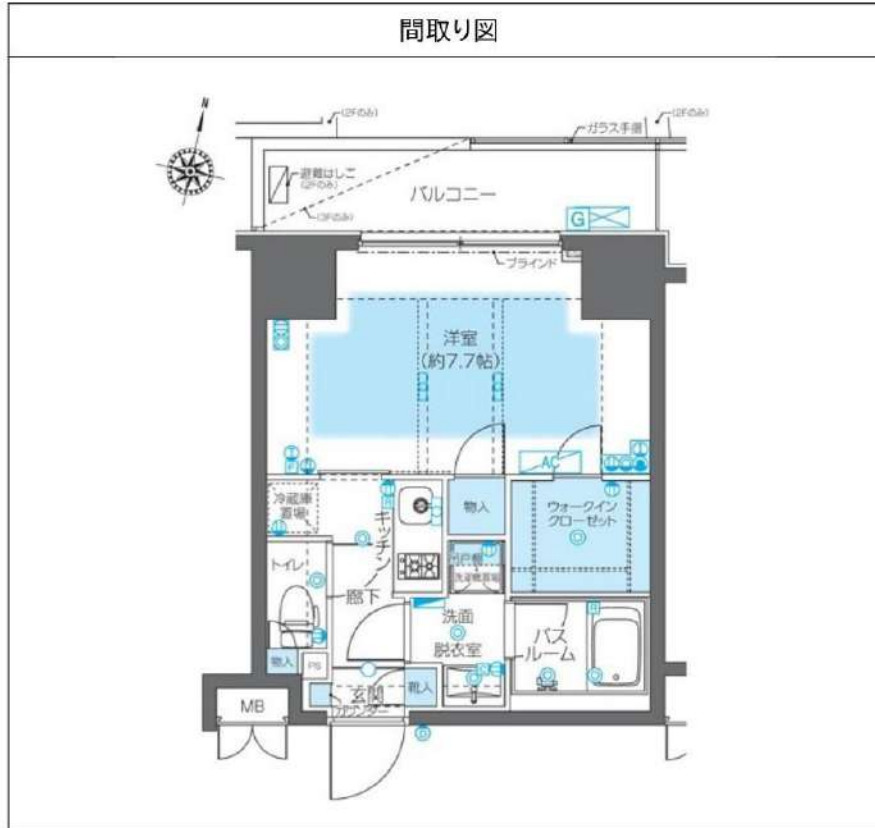
あずま通り店 新宿区歌舞伎町1-8-3良川ビル2階  
TEL: 03-6205-5732



# ZOOM神宮前 203

物件種別	間取り	賃料	管理費等
マンション	1K	153,000円	4,000円

敷金/保証金	153,000円	礼金/権利金	153,000円
敷引/償却金		更新料	1ヶ月(新賃料)
更新事務手数料			
その他費用	<small>[-一時金] 鍵交換費用(税込): 33,000円          [月次費用] 家財保険+付帯サービス(税込): 1,735円          (備考) ■契約時: 当月分+翌月分の賃料・管理費をお支払い頂きます ■ペット飼育時: 敷金1ヶ月追加(別途飼育相則参照・要申請書) ■解約時: ルームクリーニング費用及び借主負担分の原状回復費用をお支払い頂きます</small>		
物件所在地	東京都渋谷区千駄ヶ谷2丁目28-3		
交通	東京メトロ副都心線 北参道駅 徒歩7分 中央・総武線各停 千駄ヶ谷駅 徒歩9分 都営大江戸線 国立競技場駅 徒歩9分		
間取り詳細	2階: 洋室 7.70畳		
構造	鉄筋コンクリート 2階 / 13階建		
面積	28.18㎡	向き	北
築年月	2017年10月6日	契約期間	普通借家契約 2年
退去日	2026年6月8日	入居時期	2026年6月下旬
駐車場	要問合せ 駐輪場 バイク置き場		
設備	2口ガス バス・トイレ別 独立洗面台 脱衣室 浴室換気乾燥機 追焚 温水洗浄便座 室内洗濯機置場		
入居諸条件	ペット可		
損害保険			
保証会社	必須 トーシンライフ、オリコフォレントインシュア、全保連/保証料: 初回=賃料等×50%、月額=賃料等×1%		
備考	■住居専用 ■民泊利用不可 ■自転車: 月額500円 バイク: 月額2,000円(契約時2年間一括払い※台数要確認) ■部屋タイプ: D1 ※内装は入居までに変更となる場合がございます ■外国籍相談可(申込条件: 在留カード必須、日本語読み書き出来る方、連帯保証人必須: 日本人又は永住者) ◆内見予約は『スマート内覧』◆		



※図面と異なる場合は現況を優先となります。

新宿本店

新宿区新宿3-21-4新宿ニューターワビル1階  
TEL: 03-6279-2032



みずべや  
水商売のお部屋



あずま通り店

新宿区歌舞伎町1-8-3良川ビル2階  
TEL: 03-6205-5732

mastermind JUBAN 304

港区東麻布2-33-12

RC造 地上12階建て (2012年1月築)

賃料: 155,000円 / 管理費: 10,000円

敷金: 1ヶ月(ペット飼育時2ヶ月/償却1ヶ月)

礼金: ゼロ

総合保険サポート(必須): 1,000円/月

緊急駆け付けサポート(必須): 15,000円(税別)

鍵交換代金(必須): 30,000円(税別)

契約事務手数料(必須): 25,000円(税別)

保証会社 個人(日本国籍)初回: 賃料等の50%・月次1%

保証会社 法人(日本国籍)初回: 賃料等の50%・年1.4万円

保証会社 個人(外国籍)初回: 賃料等の100%・月次3%

※賃貸月の日割分と翌月分の賃料等を契約金として

その他条件等

先行契約のみ 法人契約可能

外国籍の方、入居可能 / 海外居住者・留学生の審査OK

外国籍の方 賃料=(賃料・管理費の合計額)に変更

外国籍の方 保証金1.5ヶ月追加(解約時償却)

(緊急連絡先 / 日本国内・母国 1名ずつ必要)

包括保険利用可 / 大手法人申込以外保険は貸主指定

短期解約違約金の設定あり

(1年以内 2ヶ月 / 2年以内 1ヶ月)

共用部 駐輪場あり

空き状況、使用方法、使用料については下記  
共用部管理会社にお問い合わせください。

共用部管理会社: ㈱ゲリタス・インベストメント  
03-4588-0001



masutermind JUBAN

室内

※広告有効期限 2026年5月まで※ご入居の際は使用細則も十分に理解しご使用いただけます。※現況と図面に差異がある場合現況を優先します。

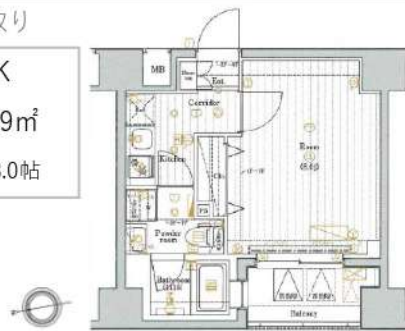


間取り

1K

25.49㎡

洋室8.0帖



最寄り駅

都営大江戸線・東京メトロ南北線 麻布十番駅 徒歩2分

都営大江戸線 赤羽橋駅 徒歩6分

契約期間/更新

契約期間: 2年(普通賃貸借契約) 解約予告: 2カ月前

更新: 新賃料1ヵ月分 更新事務手数料: 25,000円(税別)

現況

空室 / 即入居可能 / 内見: 現地対応

エントランス



仕様/制限

ペット飼育可(犬/猫2匹まで) ※体長50cm未満・体重10kg未満、犬は小型犬のみ

モニター付きオートロック・ドアツーロック・ディンプルキー

システムキッチン・2口ガスコンロ・レンジフード・フローリング

バス/トイレ別・浴室乾燥機・温水洗浄便座・独立洗面台・室内洗濯機置場

エアコン・クローゼット・火災報知機・バルコニー・宅配BOX・エレベーター

BS・CS・24時間ゴミ出可・防犯カメラ・24時間セキュリティシステム

インターネット利用料無料・エアコン&浴室乾燥機本体交換済み



新宿本店 新宿区新宿3-21-4新宿ニュータワービル1階  
TEL: 03-6279-2032



みずばや  
水商売のお部屋



あずま通り店 新宿区歌舞伎町1-8-3良川ビル2階  
TEL: 03-6205-5732

# ZOOM渋谷神山町 201

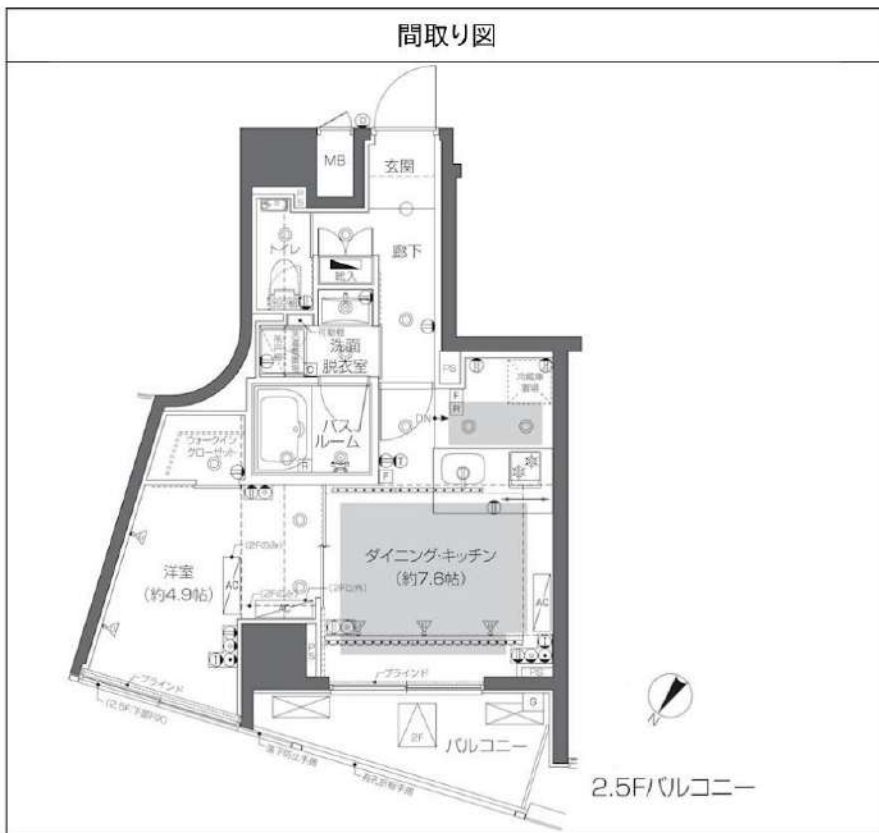
物件種別	間取り	賃料	管理費等
マンション	1DK	200,000円	10,000円

敷金/保証金	200,000円	礼金/権利金	200,000円
敷引/償却金		更新料	1ヶ月(新賃料)
更新事務手数料			
その他費用	<small>[-一時金] 鍵交換費用(税込): 33,000円                  [月次費用] 家財保険+付帯サービス(税込): 1,835円                  (備考) ■契約時: 当月分+翌月分の賃料・管理費をお支払い頂きます ■ペット飼育時: 敷金1ヶ月追加(別途飼育相則参照・要申請書) ■解約時: ルームクリーニング費用及び借主負担分の原状回復費用をお支払い頂きます</small>		
物件所在地	東京都渋谷区神山町17-1		
交通	東京メトロ千代田線 代々木公園駅 徒歩8分 小田急線 代々木八幡駅 徒歩9分 東急田園都市線 渋谷駅 徒歩10分		
間取り詳細	2階: DK 7.60畳, 洋室 4.90畳		
構造	鉄筋コンクリート 2階 / 9階建		
面積	36.43㎡	向き	北西
築年月	2018年12月19日	契約期間	普通借家契約 2年
退去日		入居時期	相談
駐車場	要問合せ 駐輪場 バイク置き場		
設備	2口ガス 独立洗面台 脱衣室 浴室換気乾燥機 追焚 温水洗浄便座 フローリング 室内洗濯機置場		
入居諸条件	ペット可, 二人入居可		
損害保険			
保証会社	必須 トーシンライフ、オリコフォレントインシュア、全保連/保証料: 初回=賃料等×50%、月額=賃料等×1%		
備考	■住居専用 ■民泊利用不可 ■自転車: 月額500円 バイク: 月額2,000円 ※要空き確認・2年分一括払い ■部屋タイプ: A ※内装は入居までに変更となる場合がございます ■外国籍相談可(申込条件: 在留カード必須、日本語読み書き出来る方、連帯保証人必須: 日本人又は永住者) ■一部法人保証会社未加入時: 敷金・礼金を各1ヶ月追加 ◆内見予約は「スマート内覧」◆		

外観



その他



※図面と異なる場合は現況を優先となります。

**新宿本店**

新宿区新宿3-21-4新宿ニューターワビル1階  
TEL: 03-6279-2032



みずべや  
水商売のお部屋



**あずま通り店**

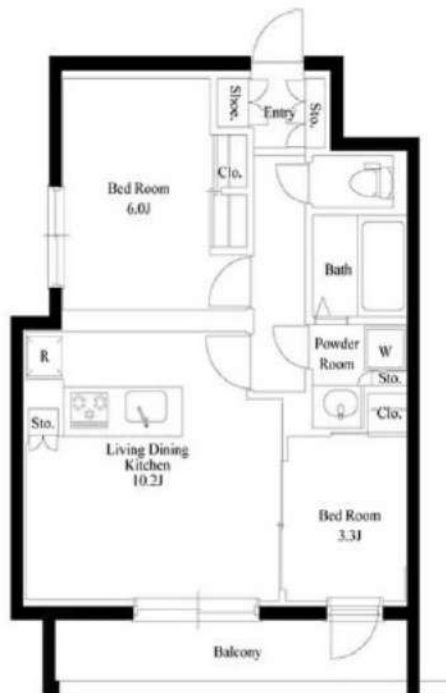
新宿区歌舞伎町1-8-3良川ビル2階  
TEL: 03-6205-5732

【高級分譲仕様】Wi-Fiインターネット使い放題♪  
 ～大型犬1匹若しくは小型ペット2匹まで飼育可能～

Access

東京メトロ日比谷線  
 「六本木」駅徒歩 4分

都営大江戸線  
 「六本木」駅徒歩 6分



0301 号室 専有面積 46.26㎡

間取 2LDK

賃料 366,000 円/月

共益費 18,000 円/月

物件概要

所在地 / 東京都港区西麻布1丁目2-21  
 構造・規模 / 鉄筋コンクリート造 4階建  
 総戸数 / 11 戸  
 築年月 / 2021年02月22日  
 入居日 / 2026年05月25日

契約条件

敷金0ヶ月・礼金0ヶ月

C保証システム利用料(家賃総額の50%～)  
 ↑Eポス保証にて成約となった場合、年次保証料2万円  
 24時間安心サポート料22,000円/2年  
 室内抗菌処理代17,600円事務手数料11,000円  
 当社指定賃貸入居者総合保険加入の事(別途費用)  
 賃料口座引落し(口座振替手数料要確認)  
 普通賃貸借2年契約  
 ※水相談・風不可  
 ※Eポス保証否認の場合追加敷金1ヶ月  
 キャンペーンは5/末までの成約者様限定  
 鍵追加代:1本最大33,000円

- スタイリッシュでお洒落な外観
- TVモニター付オートロックシステム
- 共用部に防犯カメラ設置(7台)
- 重い荷物でも安心監視カメラ付エレベーター
- ハンズフリーキー
- 室内を快適に保つエアコン設置(3基)
- ガスコンロ3口キッチン(グリル付)
- 暖房便座付温水シャワートイレ
- ★追い焚き機能付きバス
- ★雨天・冬は必須!浴室換気暖房乾燥機
- ★インターネットWi-Fi使い放題
- ↑速度等詳細は050-5846-9604
- ★ペット飼育可能(敷金1ヶ月)
- ↑(大型犬は1匹・小型は2匹まで)↑
- ★便利なペット専用の足洗い場
- ★SOHO利用不可
- BS/CS110°(別途費用)
- バイク置場5,500円/月※空要確認
- 24時間利用可能敷地内ゴミ置き場
- 24時間利用可能宅配ボックス



24時間安心サポート

設備のトラブルに24時間365日の受付体制

医療健康サービス 24

看護師が24時間365日相談可※適応条件有

※図面と現況が異なる場合、現況優先とさせていただきます。  
 ※退去時清掃費用、更新時更新費用等がございます。  
 ※壁紙の色は変更する場合がございます。

新宿本店 新宿区新宿3-21-4新宿ニュータワービル1階  
 TEL: 03-6279-2032



みずべや  
 水商売のお部屋



あずま通り店 新宿区歌舞伎町1-8-3良川ビル2階  
 TEL: 03-6205-5732