

貸アパート

1K 26.53㎡

小田急小田原線 祖師ヶ谷大蔵駅 徒歩4分

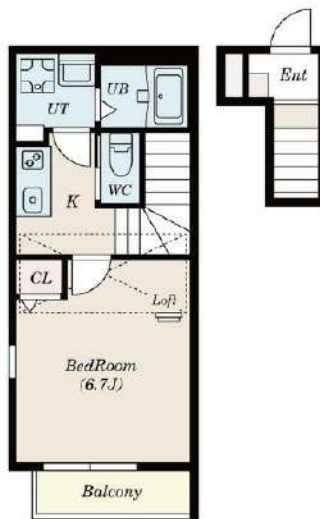
《コートヤード砧》209

(コートヤードキタ)

小田急小田原線「千歳船橋」駅 徒歩16分
小田急小田原線「成城学園前」駅 徒歩17分

周辺環境

医療法人社団井上外科記念会世田谷まで1098m, ミニコブ祖師谷店まで267m, セブンイレブン世田谷砧6丁目店まで287m, ココカラファイン祖師ヶ谷大蔵駅前まで419m, トレジャーハウスワタナベまで613m, TSUTAYA成城店まで2154m



間取図 (平面図)

賃料	92,000円		
礼金	9.20万円	敷金	9.20万円
管理費等	8,000円/月		
所在地	世田谷区砧6丁目16-19		
構造・規模	木造2階建/2階部分		
築年月	2017年10月	契約期間	2年
駐車場	なし		
駐輪場		バイク置場	
現況	居住中 2026年05月31日退去予定	入居可能時期	2026年06月21日予定
保険等	加入要 / 2年間 18,000円		
備考	カギ交換代: 22,000円 駐輪代: 500円/月 ギムアスクラブ: 1,430円/月 更新料: 新賃料1ヶ月 賃貸保証: 加入要 株式会社JACCS 初回: 月支払総額×50% 月々: 月支払総額×1% 継続: 年毎10500円 パルコニー面積: 1.8㎡ ・1年未満解約違約金有り(家賃1ヶ月) ・解約時: 室内清掃料5.5万円 エアコン清掃料1台: 1.65万円		
設備特徴	温水洗浄便座, シャワー付洗面化粧台, システムキッチン, 2口コンロ, 収納スペース, シューズボックス, 都市ガス, 給湯, 室内洗濯機置場, エアコン, CATV, インターネット使用料無料, オートロック, モニタ付インターホン, 宅配BOX, 主要採光面: 南西向き		



外観



リビング



キッチン



トイレ



収納



バス/シャワー



洗面



玄関



ロフト

※この図面はATBBの物件情報の一部を抜粋して掲載しております。(現況優先) ※入居日・引渡日変更や付帯条件、別途料金が発生する場合がありますのでご確認ください。

新宿本店

新宿区新宿3-21-4新宿ニュータウンビル1階
TEL: 03-6279-2032



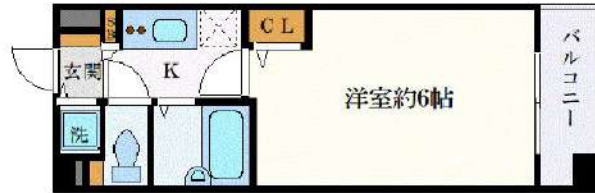
みずべや
水商売のお部屋



あずま通り店

新宿区歌舞伎町1-8-3良川ビル2階
TEL: 03-6205-5732

間取り図



基本情報

住所	東京都杉並区梅里2丁目 39-9	号室	403
交通	1 丸ノ内線南阿佐ヶ谷駅 徒歩6分	間取り	1K
	2 丸ノ内線新高円寺駅 徒歩9分	広さ	壁芯18.7㎡
	3 中央線阿佐ヶ谷駅 徒歩13分	方角	南
築年月	2005年6月	構造	RC・9階建
		現況	期日指定 2026年6月上旬

賃料等

敷金	0ヶ月	礼金	1ヶ月
賃料	99,000円	再契約料	新賃料の1ヶ月
共益費	11,000円		

■鍵交換代33,000円 ■退去時クリーンコート代55,000円 ■事務手数料22,000円 ■退去時精算手数料5,500円 (最終請求時) ■リクラブ2,200円/月 ■SBI少額短期保険800円/月 ■指定賃貸保証加入 (総賃料100%) ■賃料等引き落とし料330円/月 ■家具家電撤去費用27,500円 (家具家電無し契約を希望の場合) ■短期解約違約金: 賃料1ヶ月分 (1年未満) ■モバイルwifi (50GB)付 ■民泊・簡易宿泊による利用及びそれに伴う広告等は一切禁止 ■法人契約の場合、普通借相談可 ■法人で保証会社加入無しの場合、敷金1か月 ■海外審査相談可 ■全物件先行契約になります。 ■事務所・SOHO利用禁止 ■外国籍の方: GTN加入要 (海外審査OK) 初回保証料: 賃料総額100% 月次手数料2,330円 (税込) ■スタンダードシリーズ

設備

エレベーター / 宅配ボックス / フローリング / 家具・家電付 / エアコン / 人感照明センサー / TVインターホン / 分譲賃貸 / 南向き / システムキッチン / 給湯 / バストイレ別 / 浴室乾燥機 / クロセット / オートロック / 敷金不要 / 外国人可 / キャンペーン特集

建物内観



外観画像



SET UP賃貸 (家具・家電付き) 対応

[家具・家電付き基本内容] 条件をご確認下さい。
 ●TV ●冷蔵庫 ●レンジ
 ●ベット ●デスク ●チェア
 ●カーテン ●その他備品
 ※物件により異なる場合がございます。
 詳しくはお問合せ下さい。



新宿本店 新宿区新宿3-21-4新宿ニューワークビル1階
 TEL: 03-6279-2032



みずぺや
 水商売のお部屋



あずま通り店 新宿区歌舞伎町1-8-3良川ビル2階
 TEL: 03-6205-5732

SHIMOKITAZAWA PARKSIDE

～駅徒歩3分、落ち着いた立地の单身用デザイナーズ～

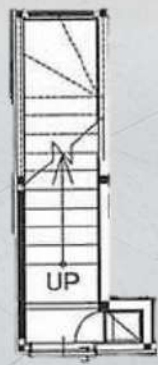


ナイトワーク等ご相談下さい!

- ◇新代田駅徒歩3分の駅近マンション
- ◇独立洗面台付きの充実した水回り設備
- ◇白を基調とした清潔感のある内装デザイン



207号室
120,000円
共益費10,000円



名称	下北沢パークサイドヒルズ 207			
間取	1K			
賃貸条件	賃料	120,000円		
	共益費	10,000円		
	敷金	1ヶ月	礼金	0ヶ月
所在地	〒155-0033 東京都世田谷区代田6-34-23			
交通	井の頭線「新代田」駅	徒歩3分		
	井の頭線「下北沢」駅	徒歩7分		
	小田急小田原線「下北沢」駅	徒歩7分		
建物	構造・規模	鉄骨造2階建		
	専有面積	29.40㎡		
竣工	2011年3月			
入居日	6月下旬(5月24日解約予定)			
期間	普通賃貸借 2年			
更新料	新賃料1ヶ月分			
設備・仕様	○TVモニターインターホン ○フローリング ○エアコン ○IH2口キッチン ○独立洗面台 ○浴室乾燥機 ○室内洗濯機置場○温水洗浄便座○クローゼット ○シューズBOX			
	備考	【契約時費用】 保証会社加入要：アーク賃貸保証 初回 総賃料50%+10,000円/年 口座振替手数料：330円/月 鍵交換費用：35,000円(税別) 住まいレスキュー24：18,000円(税別)/2年 火災保険料：20,000円~/2年		

※図面と現況が異なる場合、現況優先と致します。

写真は別部屋です。

※1年未満の解約の場合違約金あり(総賃料1ヶ月)

新宿本店 新宿区新宿3-21-4新宿ニュータウンビル1階
TEL: 03-6279-2032

みずべや
水商売のお部屋

あずま通り店 新宿区歌舞伎町1-8-3良川ビル2階
TEL: 03-6205-5732



ベルアルシェ東高円寺 204

賃貸マンション



駅徒歩7分！防犯設備充実♪

1DK	専有面積	31.22㎡
賃料	128,000円	
管理費	12,000円	
礼金	1ヶ月	敷金 1ヶ月
入居時期	2026年07月上旬	
先行申込可・先行契約不可 海外審査不可		

◆アクセス 東京メトロ丸ノ内線「東高円寺」駅徒歩 7分

◆物件概要

- ・住所/東京都杉並区和田1丁目70-9
- ・構造/鉄筋コンクリート造地上階数4階
- ・築年数/2007年8月
- ・駐車場/無・駐輪場/設備無・バイク置き場/設備無 ※設備有の場合は要問い合わせ
- ・向き/北東
- ・契約期間/普通借家契約 2年
- ・更新料/新賃料の1.5ヶ月+更新事務手数料16,500円(税込)

◆初期費用

①保証委託料/にじいろ◎月額保証料：賃料+管理費の1%※最低保証料1,000円 ◎初回保証委託料：賃料+管理費の80%
 ◎決済手数料：毎月550円(税込)
 ②当月分日割賃料
 ③翌月分賃料
 ④その他費用/鍵交換費用(税込・必須)：33000円、安心入居サポート(必須)：月額2,200円

◆入居諸条件

ペット(不可)、ルームシェア(相談)、外国人入居(相談)、学生専用(相談)、楽器使用(不可)、高齢者(相談)、子供(不可)、事務所(不可)、性別(不問)、単身(可)、二人入居(相談)、法人(可)、未成年契約(不可)

◆設備

2F以上、2面採光、オートロック、ダブルロック、ティンフルキー、モニタ付オートロック、角住戸、外壁タイル張り、防犯カメラ、メールボックス、セキュリティ会社加入済、24時間換気システム、2ロコンロ、BS、CATV、CS、IHクッキングヒーター、インターホン、エアコン、ガスコンロ設置済、ガス給湯、クローゼット、システムキッチン、シャワー、シューズボックス、バス・トイレ別、マルチメディアコンセント、ユニットバス、温水洗浄便座、給湯、高速ネット対応、室内洗濯機置場、洗面化粧台、洗面台、暖房、追い焚き風呂、浴室乾燥、24時間ゴミ出し可、エレベーター、宅配BOX、敷地内ゴミ置き場

◆備考

短期解約違約金有(1年末満解約：賃料+管理費1.5ヶ月分)
 2ヶ月前解約予告
 先行申込可
 法人契約：礼金1.5ヶ月追加
 楽器：相談 但し完全消音機能付・アップライトピアノ、ドラム、声楽不可・居住者よりクレームがあった場合即時使用中止
 ペット：不可

◆周辺施設

- ・和光診療所
- ・岩崎小児科医院
- ・中川歯科医院
- ・セゾン 杉並和田店

※作成時データの為、現状とは異なる場合がございます。



※図面と異なる場合は現況を優先となります。
 ※賃料発生日は申込から原則2週間となります。

新宿本店 新宿区新宿3-21-4新宿ニューターフビル1階
 TEL：03-6279-2032

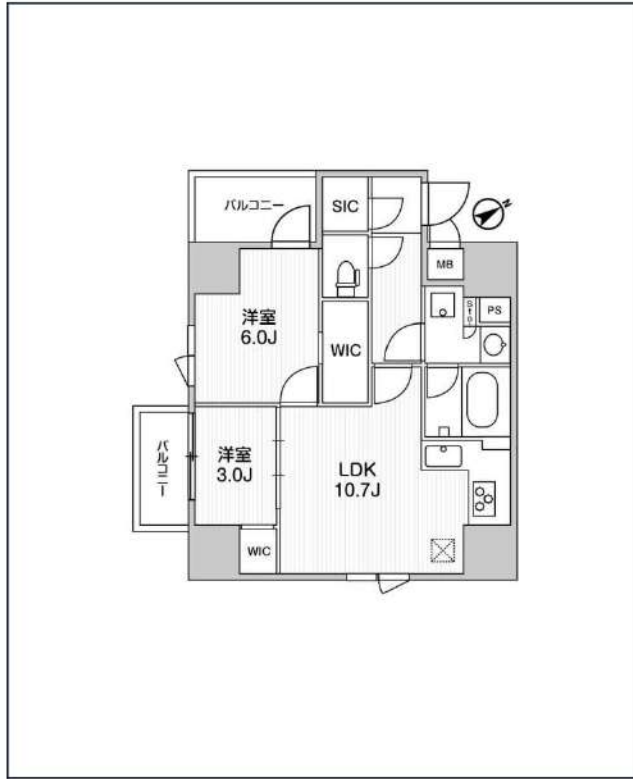
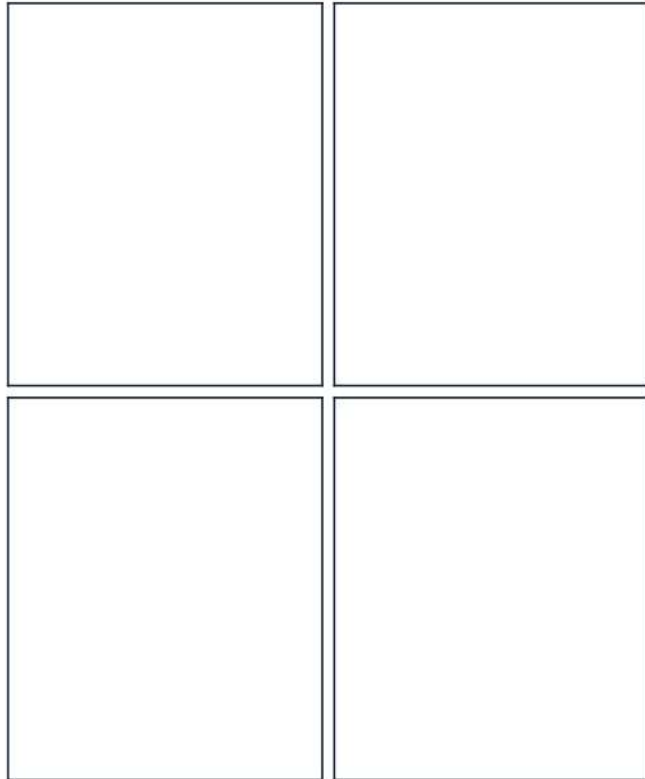


みずべや
 水商売のお部屋



あずま通り店 新宿区歌舞伎町1-8-3良川ビル2階
 TEL：03-6205-5732

LUMIEC SANGENJAYA



号室	賃料		
703	293,000円		
管理費	20,000円		
敷金	0円	礼金	0円
所在地	東京都世田谷区上馬1丁目15-4		
構造・階建	RC 7階部分 / 地上15階、地下0階		
築年月	2025年6月	総戸数	37
間取り	2LDK	専有面積	50.07㎡
契約期間	普通借家2年	開口向き	南西
保険		連帯保証人	指定しない
保証会社			
その他費用	鍵交換費用24,200円 税込、Goodプレミアムα (24Hサポートのみ) 15,000円 税抜(入居時)、住宅総合保険(フレックス)28,000円 非課税(入居時)、Goodプレミアムα 登録料3,000円/税抜(入居時)		
入居時期	2026年6月上旬	退去予定日	—
備考	*		



※現況と図面に相違がある場合は、現況優先となります。

新宿本店 新宿区新宿3-21-4新宿ニュータワービル1階
TEL: 03-6279-2032



みずべや
水商売のお部屋



あずま通り店 新宿区歌舞伎町1-8-3良川ビル2階
TEL: 03-6205-5732