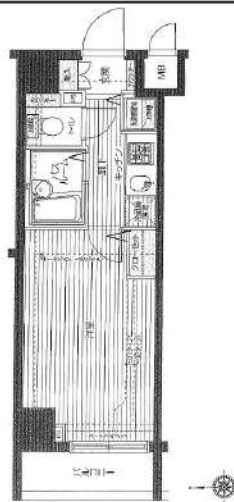


外観



間取り



※反転タイプの間取りとなります。

フェニックス中板橋

608

賃料	70,000円		
管理・共益費	管理費 15,000円	共益費	0円
間取り	1K	物件種別	マンション
敷金	-	礼金	1.0ヶ月
交通	東武東上線「中板橋」駅 徒歩 9分 東武東上線「大山」駅 徒歩 10分		
物件所在地	東京都板橋区大谷口上町7-1		
構造	鉄筋コンクリート造	地上11階建	6階部分
専有面積	21.45㎡	向き	西
築年月	2008年 1月	入居時期	2026年7月下旬
契約期間	2年間（更新可）	原状回復	退去時精算
更新料	新賃料1ヶ月分	更新事務手数料	新賃料0.5ヶ月分+税
鍵交換代	30,800円	損害保険	2年 20,000円
その他費用	安心入居サポート:18700円 引越虫駆除サービス:17600円		
駐車場・駐輪場・バイク置場等の建物設備については下記建物管理会社へお問い合わせ下さい。			
建物管理会社	株式会社トーシンコミュニティ		0422-21-7771
保証会社	必須 (あんしん保証等)	初回保証料:50~60% (外国籍:70%) ※月額保証料あり ※詳細は申込時に保証会社プランを確認	
セールスポイント			
設備	BS CS CATV オートロック モニター付オートロック 防犯カメラ ダブルルック グラブルロック 分譲タイプ 管理入室 エレベーター 宅配BOX 人感センサー フローリング 風除室 クローゼット シューズボックス ガス2ロコンロ パストイレ別 ガス給湯 室内洗濯機置場 浴室換気乾燥機 24h換気有 システムキッチン 敷地内ゴミ置き場 メールボックス エアコン		
備考	※ペット飼育不可		

エントランス



室内



キッチン



バスルーム



※図面と現状が異なる場合は、現状が優先となります。■申込の際はITAMIDBBにてお願いします。■お部屋は原則として「クリーニング中」以外現状渡しです。■保証会社必須(エールサポート・ジャックス・セゾンカードなど複数取扱有)。初回保証料は、賃料等の合計金額の50%~60%。年間更新料や月額保証料あり。但し、大手法人契約の場合で保証会社利用しない場合は敷金1か月分増です。■ペット飼育可の物件でペットを飼育する際は、申込書にその旨(種類・数)を記載。敷金1か月分増(退去時償却)。建物管理規約等により制限があります。また管理規約や使用細則等の違反により賃貸借契約が解除となる場合があります。■建物全館禁煙(電子タバコ含む)です。但し、専有部分においては、退去時に天井壁クロスを張替え(借主全額負担)を前提に容認します。■短期違約(1年未満・フリーレント)についての契約の場合は1年9か月未満)違約金賃料等の1か月分。■解約予告2か月前。更新料、新賃料1か月分。更新事務手数料0.5か月分(税別)。■駐車場・駐輪場・バイク置場については建物管理会社への空き確認を要します。また、お申し込みは原則別途建物管理会社にお申し込み願います。■楽器使用相談物件可の物件の場合、建物管理規約等の制限があります。使用時間、音量について他の居住者様へのご配慮をお願いします。騒音苦情については、契約解除となる場合があります。■退去時にルームクリーニング、エアコンクリーニング等の費用負担があります。■インターネット回線については入居者様ご自身の責任で利用となります。ご希望の回線が建物に導入されていない場合もございます。■空き予定の場合は、先行契約となります。■空予定の物件の場合、室内写真の提供が出来ない場合があります。



# ラフィスタ練馬高野台 301

物件種別	間取り	賃料	管理費等
マンション	1R	89,000円	15,000円

## 【Wi-Fiインターネット無料※シーファイブ】ペット飼育可!築浅高級分譲賃貸マンション

【Wi-Fiインターネット無料※シーファイブ】ペット飼育可!築浅高級分譲賃貸マンション

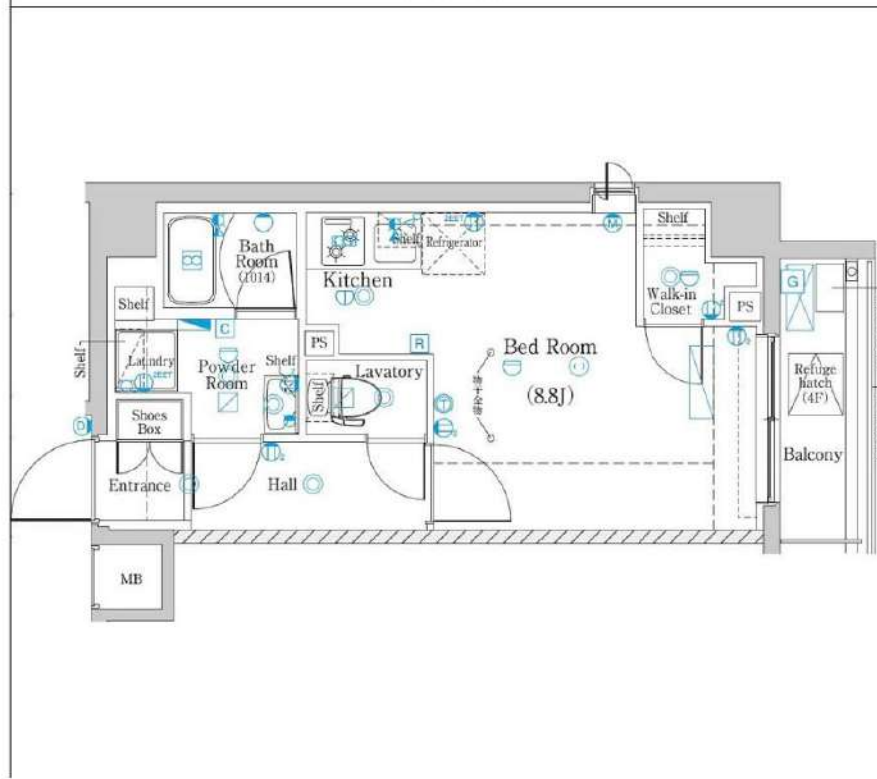
外観



その他



間取り図



敷金/保証金	0円	礼金/権利金	89,000円
敷引/償却金	0円	更新料	1.5ヶ月 (新賃料)
更新事務手数料			
その他費用			
物件所在地	東京都練馬区谷原1丁目8-7		
交通	西武池袋線 練馬高野台駅 徒歩15分 都営大江戸線 光が丘駅 徒歩22分 西武池袋線 石神井公園駅 徒歩20分		
間取り詳細			
構造	鉄筋コンクリート 3階 / 7階建		
面積	25.68㎡	向き	南
築年月	2024年9月	契約期間	普通借家契約 2年
退去日		入居時期	2026年5月17日
駐車場	バイク置き場		
設備	浴室乾燥, 24時間換気システム, ガス給湯, バストイレ別, CS, シャワー, 2口コンロ, ガスキッチン, 温水洗浄便座, エアコン, 室内洗濯機置場, 押入, BS, フォークインクローゼット, 人感照明センサー, モニタ付オートロック, 洗面化粧台, ネット使用料不要, クローゼット, フローリング, システムキッチン, トイレ有, ガスコンロ, ユニットバス, バス有, シューズボックス, TVインターホン, デザイナーズ, エレベーター, 外壁タイル張り, 風除室, 宅配BOX		
入居諸条件	ペット可, 事務所不可, 二人入居可		
損害保険	要 23,000円 (2年)		
保証会社	必須 保証会社必須/～50%		
備考	■入居中サポート/21450円 ■抗菌代/17600円 ■事務手数料/11000円 ■保証会社必須/～50% ■保険/23000円 ■鍵費用/22000円 ■契約期間(2年普借)※違約金有☆AZPの賃料+1万円でスーパーゼロプラン適用★0 ■ペット飼育時条件有		

**新宿本店** 新宿区新宿3-21-4新宿ニュータウンビル1階  
TEL: 03-6279-2032



**みずべや**  
水商売のお部屋

**あずま通り店** 新宿区歌舞伎町1-8-3良川ビル2階  
TEL: 03-6205-5732

西武池袋線「桜台」駅 徒歩3分 西武有楽町線「新桜台」駅 徒歩9分  
西武池袋線「練馬」駅 徒歩10分

FR :

# クレヴィスタ練馬桜台 312

東京都練馬区桜台 4丁目30-9

構造 鉄筋コンクリート5階建

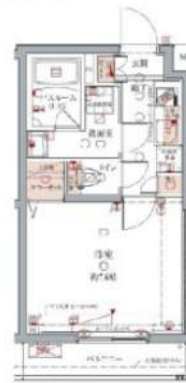
面積 25.58㎡

竣工 2018年7月

間取り 1K



退去予定日：2026/06/14  
方角：東



## セールスポイント

こだわりポイント満載のクレヴィスタ練馬桜台。室内設備は浴室乾燥機・洗面所独立などが揃っているので、快適に過ごしやすいお部屋になります。収納はシューズボックス・クローゼットなど豊富なので、衣類や履き物の整理がしやすく便利です。転勤、単身赴任などお引越しが決まった方はお気軽に当社へお問い合わせ下さい。練馬区エリアや西武池袋線桜台付近の情報が豊富です。

## スマートホーム

スマホアプリ「Space Core」で利用可。お部屋により設置されている機器が異なる場合や、非設置の物件もございますので現地をご確認ください。【機能】①スマートロック②温湿度センサー③室内防犯カメラ④赤外線家電操作機能⑤管理会社とのチャット機能など

※図面と現況が異なる場合は現況優先になります。



## ▼賃貸借条件

賃料	97,000円
共益費	15,000円
契約期間	2年
更新料	新賃料の1ヶ月
▼その他条件	
ペット	不可
法人	可
外国籍	社会人/大学生 敷金+1 上記以外 敷金+3 償却1

## 【確認事項】

- ・レジデンシャルサポート (賠償責任・火災保険、24時間駆付)
- ・法人(保証会社不可):敷金+2ヶ月/礼金+2ヶ月
- ・水・風可:敷金+1ヶ月
- ・2人同居:敷金+1ヶ月
- ・不動産業者入居不可 (連保も不可)
- ・民泊転貸禁止・先行申込可・先行契約不可

## ▼初期費用

敷金	0ヶ月
礼金	1ヶ月
保証:イオースカート	緊急連絡先40%
保証:ルームバンク 口振手数料¥330	緊急連絡先40%
保証:GTN	GTN 外国籍の方エポスグローバルプラン 総額家賃の100% +月次費用 総額家賃の2%
その他月額費用 (詳細左記記載)	レジデンシャルサポート料 800円
室内清掃費用	55,000円
鍵交換代	44,000円
その他初期費用	書類作成代: 11,000円
入居時期	予定2026年7月上旬

新宿本店

新宿区新宿3-21-4新宿ニュータウンビル1階  
TEL: 03-6279-2032



みずベイ  
水商売のお部屋



あずま通り店

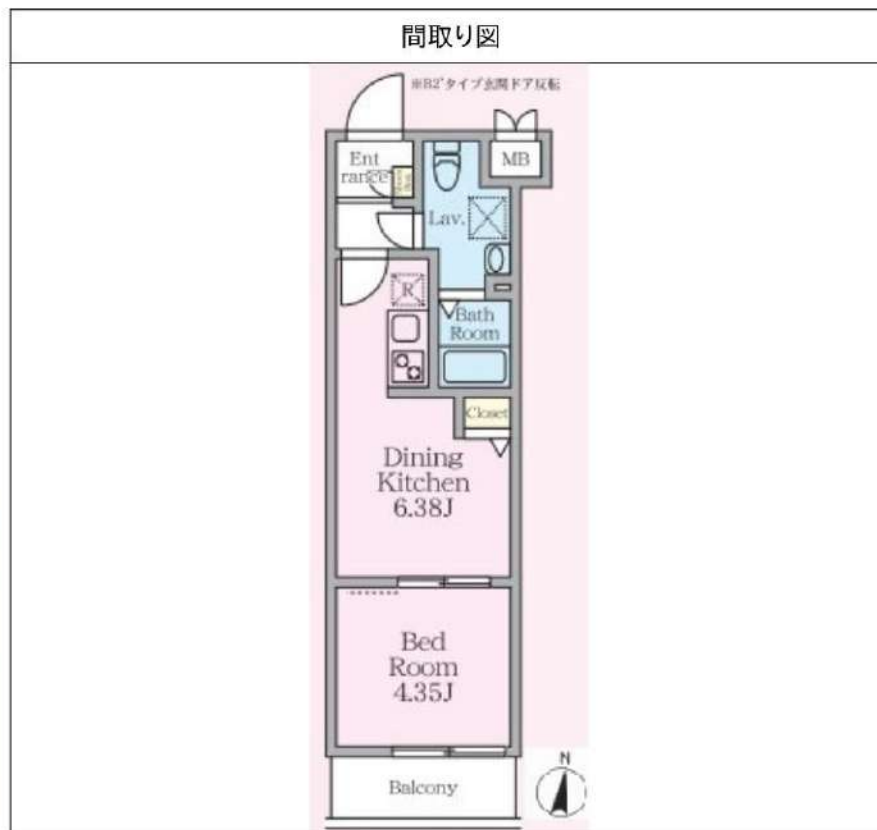
新宿区歌舞伎町1-8-3良川ビル2階  
TEL: 03-6205-5732

# HY's 桜台 0403

物件種別	間取り	賃料	管理費等
マンション	1DK	111,000円	15,000円

☆小型犬または猫、計1匹まで同居可能  
☆インターネットWi-Fi無料

ライブでんき加入で電気代1ヶ月分無料  
※掲載写真は同物件同型部屋の参考写真です。



敷金/保証金	0円	礼金/権利金	0円
敷引/償却金		更新料	1.5ヶ月 (新賃料)
更新事務手数料			
その他費用	[一時金] 事務手数料: 11,000円, 鍵交換代: 38,500円 [月次費用] naviサポート: 990円 [備考] 解約予告2ヶ月前・更新料1.5ヶ月		
物件所在地	東京都練馬区桜台4丁目12-16		
交通	西武池袋線 桜台駅 徒歩4分 都営大江戸線 練馬駅 徒歩10分		
間取り詳細	DK 6.38, 洋室 4.35		
構造	鉄筋コンクリート 4階 / 4階建		
面積	25.51㎡	向き	南
築年月	2025年6月30日	契約期間	普通借家契約 2年
退去日		入居時期	2026年5月下旬 予定
駐車場	駐輪場		
設備	24時間換気システム, 2口コンロ, BS, CS, TVインターホン, エアコン, ガスコンロ設置済, ガス給湯, クローゼット, システムキッチン, シューズボックス, ネット使用料不要, バス・トイレ別, マルチメディアコンセント, 温水洗浄便座, 火災報知機, 室内洗濯機置場, 洗面化粧台, 浴室乾燥, 浴室暖房, エレベーター, 宅配BOX, 敷地内ゴミ置き場		
入居諸条件	ペット相談, 楽器使用不可, 事務所不可, 法人可		
損害保険	要 フレックス少額短期保険 18,000円 (2年)		
保証会社	必須 初回保証料(賃料+管理費+naviサポート等)×50%、月次保証料1%、外国籍: 初回保証料(賃料+管理費+naviサポート等)×80%~, 月次保証料2%~		
備考	<ul style="list-style-type: none"> <li>・ペット飼育相談可能 小型犬または猫1匹まで(飼育時+敷金1ヶ月)</li> <li>・短期解約違約金あり(1年未満解約は賃料1ヶ月分)</li> <li>・入居者様専用アプリのご登録必須</li> </ul> <p>物件確認・内見予約・お申込みは【いい生活Square】をご確認ください</p>		

新宿本店 新宿区新宿3-21-4新宿ニュータワービル1階  
TEL: 03-6279-2032



みずべや  
水商売のお部屋



あずま通り店 新宿区歌舞伎町1-8-3良川ビル2階  
TEL: 03-6205-5732

**【山手線・池袋駅】まで1駅3分！自転車で約9分！！  
最新型スマートロック搭載！設備充実RC造マンション**

**Access**

西武池袋線  
「椎名町」駅徒歩 9分



西武池袋線  
「東長崎」駅徒歩 9分

- 外観お洒落なコンクリート打ち出し
- カラーTVモニター付オートロック
- 最新型スマートロック採用
- プライバシーが守られる共用部内廊下
- 遮音性に優れたフローリング仕上げ
- 室内を快適に保つエアコン設置(1基)
- 2口ガスコンロシステムキッチン
- ↑収納付・シングルレバー混合水栓
- ★雨天・冬は必須！浴室換気乾燥暖房機
- 24時間常時定風量換気システム

- ★毎月インターネット使い放題
- 詳細速度等は↑TEL0120-988-660
- 収納便利なクローゼット・シューズボックス
- 清潔な暖房付き温水シャワートイレ
- パウダールーム独立洗面台
- 快適に過ごしやすい防犯シャッター
- ペット飼育可(敷金1ヶ月)
- ↑(猫若しくは小型犬1匹まで)
- 24時間利用可能な宅配ボックス
- 敷地内ゴミ置き場



0101 号室 専有面積 27.46㎡

間取 1R

賃料 **113,000** 円/月

共益費 11,000 円/月

**物件概要**

所在地／ 東京都豊島区長崎2丁目21-5  
構造・規模／ 鉄筋コンクリート造 4階建  
総戸数／ 11 戸  
築年月／ 2024年05月29日  
入居日／ 2026年06月20日

**契約条件**

**敷金0ヶ月・礼金0ヶ月**

CH保証システム利用料家賃総額55%(最低金額5.5万円)  
24Hサポート料22,000円/2年・鍵交換代22,000円  
室内抗菌処理代17,600円事務手数料11,000円  
当社指定賃貸入居者総合保険加入の事(別途費用)  
※賃料口座引落し(決済サービス料:月額550円)  
普通賃貸借2年契約  
★海外審査可能★  
☆キャンペーンは5/未迄の成約者様限定

**24時間安心サポート**

設備のトラブルに24時間365日の受付体制

**医療健康サービス24**

看護師が24時間365日相談可※適応条件有

※図面と現況が異なる場合、現況優先とさせていただきます。  
※退去時清掃費用、更新時更新費用等がございます。  
※壁紙の色は変更する場合がございます。

**新宿本店** 新宿区新宿3-21-4新宿ニュータワービル1階  
TEL: 03-6279-2032



**みざべや**  
水商売のお部屋



**あずま通り店** 新宿区歌舞伎町1-8-3良川ビル2階  
TEL: 03-6205-5732

# ZOOM池袋West 503

物件種別	間取り	賃料	管理費等
マンション	1K	133,000円	15,000円

敷金/保証金	133,000円	礼金/権利金	133,000円
敷引/償却金		更新料	1ヶ月(新賃料)
更新事務手数料			
その他費用	<small>[-一時金] 鍵交換費用(税込): 33,000円          [月次費用] 家財保険+付帯サービス(税込): 1,735円          (備考) ■契約時: 当月分+翌月分の賃料・管理費をお支払い頂きます ■ペット飼育時: 敷金1ヶ月追加(別途飼育相則参照・要申請書) ■解約時: ルームクリーニング費用及び借主負担分の原状回復費用をお支払い頂きます</small>		
物件所在地	東京都豊島区池袋3丁目3-9		
交通	東京メトロ有楽町線 池袋駅 徒歩10分 東京メトロ有楽町線 要町駅 徒歩2分 西武池袋線 椎名町駅 徒歩14分		
間取り詳細	5階: 洋室 7.10畳		
構造	鉄筋コンクリート 5階 / 12階建		
面積	25.73㎡	向き	西
築年月	2023年5月16日	契約期間	普通借家契約 2年
退去日	2026年5月28日	入居時期	2026年6月中旬
駐車場	駐輪場		
設備	2口ガス バス・トイレ別 独立洗面台 脱衣室 温水洗浄便座 エアコン 室内洗濯機置場 角部屋		
入居諸条件	ペット可		
損害保険			
保証会社	必須 トーシンライフ、オリコフォレントインシュア、全保連/保証料: 初回=賃料等×50%、月額=賃料等×1%		
備考	■住居専用 ■民泊利用不可 ■自転車: 月額500円(契約時2年間一括払い※台数要確認) ■部屋タイプ: C ※内装は入居までに変更となる場合がございます ■外国籍相談可(申込条件: 在留カード必須、日本語読み書き出来る方、連帯保証人必須: 日本人又は永住者) ■一部法人保証会社未加入時: 敷金・礼金を各1ヶ月追加 ◆内見予約は『スマート内覧』◆		

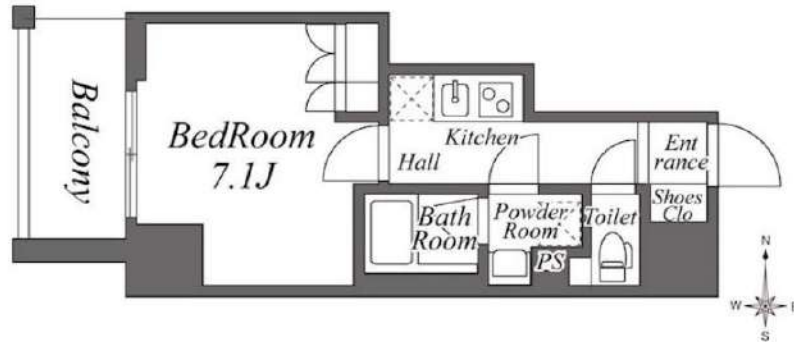
外観



その他

間取り図

**I C type** 専有面積 / 25.732㎡ バルコニー面積 / 4.41㎡



新宿本店

新宿区新宿3-21-4新宿ニュータウンビル1階  
TEL: 03-6279-2032



みずべや  
水商売のお部屋



あずま通り店


新宿区歌舞伎町1-8-3良川ビル2階  
TEL: 03-6205-5732

# フェニックス板橋大山 409

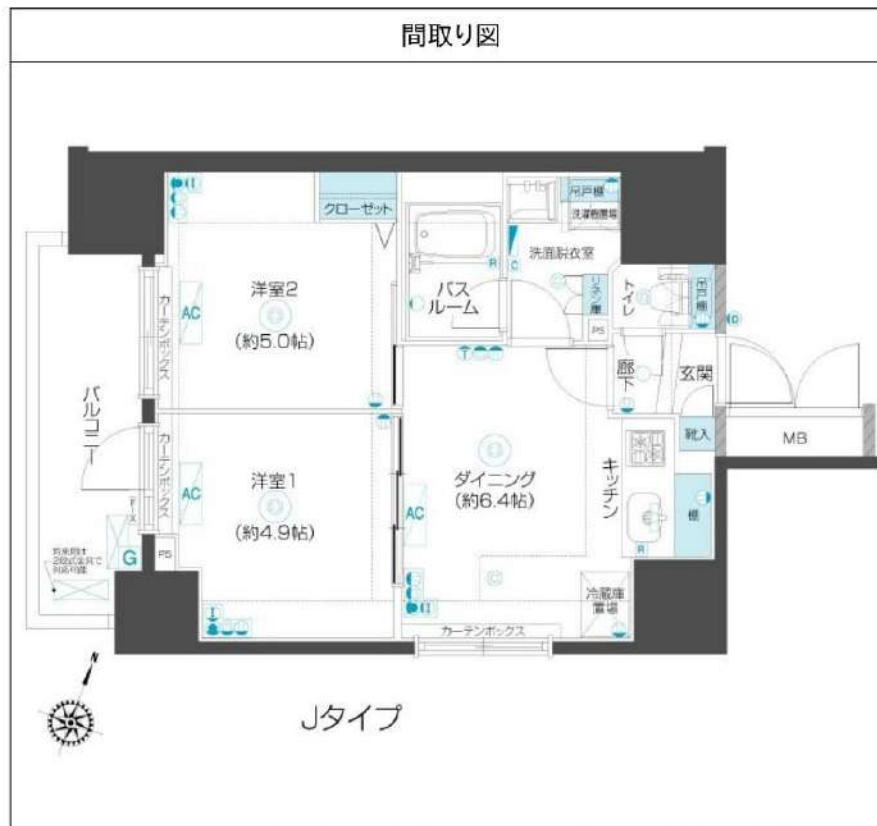
物件種別	間取り	賃料	管理費等
マンション	2DK	152,000円	8,000円

敷金/保証金	152,000円	礼金/権利金	152,000円
敷引/償却金		更新料	1ヶ月(新賃料)
更新事務手数料			
その他費用	<small>[-一時金] 鍵交換費用(税込): 27,500円                  [月次費用] 家財保険+付帯サービス(税込): 1,835円                  (備考) ■契約時: 当月分+翌月分の賃料・管理費をお支払い頂きます ■解約時: ルームクリーニング費用及び借主負担分の原状回復費用をお支払い頂きます</small>		
物件所在地	東京都板橋区大山東町32-1		
交通	都営三田線 板橋区役所前駅 徒歩4分 東武東上線 大山駅 徒歩7分		
間取り詳細	4階: DK 6.40畳, 洋室 5.00畳, 洋室 4.90畳		
構造	鉄筋コンクリート 4階 / 13階建		
面積	41.45㎡	向き	南西
築年月	2012年1月30日	契約期間	普通借家契約 2年
退去日		入居時期	相談
駐車場	要問合せ 駐輪場 バイク置き場		
設備	2口ガス(グリル付)独立洗面台 脱衣室 浴室乾燥機 追焚 温水洗浄便座 エアコン 角部屋 二面採光		
入居諸条件	ペット不可, 二人入居可		
損害保険			
保証会社	必須 トーシンライフ、オリコフォレントインシュア、全保連/保証料: 初回=賃料等×50%、月額=賃料等×1%		
備考	■住居専用 ■民泊利用不可 ■自転車: 月額500円 バイク: 月額2,000円 ※要空き確認・2年分一括払い ■部屋タイプ: J ◆内見予約は『スマート内覧』◆■外国籍相談可(申込条件: 在留カード必須、日本語読み書き出来る方、連帯保証人必須: 日本人又は永住者)※内装は入居までに変更となる場合がございます		

外観



その他



新宿本店

新宿区新宿3-21-4新宿ニュータワービル1階  
TEL: 03-6279-2032



みずべや  
水商売のお部屋



あずま通り店

新宿区歌舞伎町1-8-3良川ビル2階  
TEL: 03-6205-5732

物件ID:13484\*9

木下の賃貸  
KINOSHITA GROUP

# プレール・ドゥーク板橋舟渡

住み替え応援システムRe・Room  
家賃でポイントがたまる！  
住み替えて使ってお得！

安心管理システム24時間管理  
学生・女性にオススメ

分譲賃貸マンション 浮間舟渡駅徒歩10分

インターネット月額基本使用料無料(BBM-NET)

ペット相談可(小型犬または猫1匹、敷金2ヶ月)



**新生活応援**  
月額賃料+5,000円で家電4点付きに！

4点  
新生活応援

かしくれ身軽に！  
**家電付**  
家賃+5,000円

詳細はイタジシ申込フォームよりご案内



木下の賃貸 友の会  
詳細はこちら▶



※図面と現況が異なる場合には現況を優先とします。

## ACCESS

JR埼京線 浮間舟渡駅 徒歩10分

都営三田線 蓮根 徒歩18分  
都営三田線 西台 徒歩20分

406号室

賃料 172,000円

管理費 8,000円

敷金 0ヶ月 礼金 1ヶ月

## OUTLINE

間取り	2LDK	タイプ		専有面積	55.54㎡
入居日	2026年06月中旬		内見	5/28~	
「木下の賃貸」友の会費 3,190 円(税込)/月額					

所在地 東京都板橋区舟渡3-11-4	
構造 RC造	規模 7階建4階
竣工日 2022年03月	総戸数 35戸
駐車場施設 有	空き要確認
駐輪場施設 有	空き要確認
駐車場敷金 なし	駐車場賃料 22,000 円/月額
ペット飼育 相談	ペット飼育の場合の敷金 敷金2ヶ月
方位 東	ガス パレットガス推奨
管理会社 株式会社キノシタコミュニティ	電気 パレット電気推奨

## LEASE CONDITION

契約期間	2年	更新料	新賃料 1.25 ヶ月
解約予告	1ヶ月前に文書で当社宛に通知		
スマートメーター設置費用	27,500 円(税込)	消毒代	26,400 円(税込)
定額ルームクリーニング代	85,800 円(税込)		

## EQUIPMENT

オートロック	洗濯機置場	バルコニー
エレベーター	浴室乾燥機	CATV
TVモニター付きインターフォン	洗浄機能付暖房便座	BSアンテナ
宅配ボックス	追い焚き	CSアンテナ
ガスコンロ	居室床材フローリング	カーシェアリング
IHクッキングヒーター	エアコン	
独立洗面台	浄化槽	

①保証会社加入必須。  
木下グループ保証：初回保証料80%、利用手数料月額550円(税込)、継続保証委託料20,000円(2年毎)

②木下の賃貸友の会加入必須。入居者補償制度(火災保険)、住まいのトラブル緊急サポート等のサービスを提供。  
単身タイプ月額2,530円(税込)、ファミリータイプ月額3,190円(税込)/法人プラン月額990円(住まいのトラブル緊急サポートのみ)

※保証会社利用の法人契約は、単身タイプまたはファミリータイプのどちらかの契約が必要です。  
③12か月未満の解約時、賃料1か月分の違約金が御座います。  
④CATV、BS-CS110、インターネット等(導入されているか否かは要確認)には別途契約、費用がかかります。  
居室クリーニング費用が募集時に設定されている場合、初回時にお支払い頂きます。

新宿本店

新宿区新宿3-21-4新宿ニュータウンビル1階  
TEL: 03-6279-2032



みずばや  
水商売のお部屋



あずま通り店

新宿区歌舞伎町1-8-3良川ビル2階  
TEL: 03-6205-5732