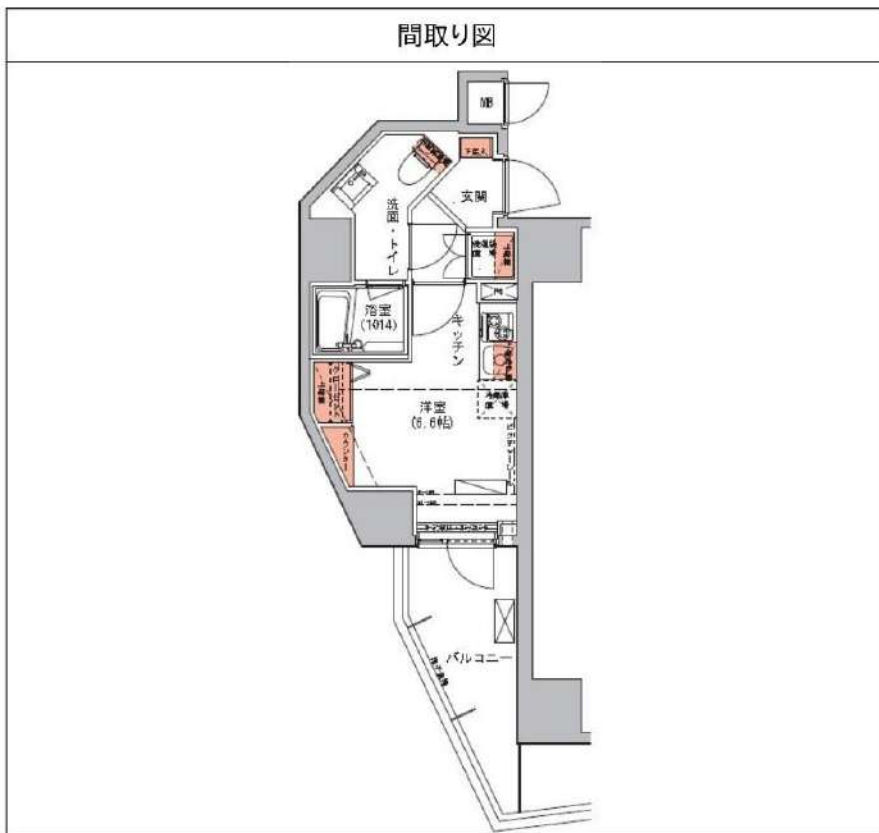


ハーモニーレジデンス三田 1003

物件種別	間取り	賃料	管理費等
マンション	1R	124,000円	15,000円

三田駅徒歩4分の好立地 周辺環境良好!セキュリティも室内設備も充実!ペット可 高級分譲賃貸マンション!

三田駅徒歩4分の好立地 周辺環境良好!セキュリティも室内設備も充実!ペット可 高級分譲賃貸マンション!



敷金/保証金	124,000円	礼金/権利金	124,000円
敷引/償却金	124,000円	更新料	1.5ヶ月(新賃料)
更新事務手数料			
その他費用			
物件所在地	東京都港区三田3丁目14-13		
交通	都営浅草線 三田駅 徒歩4分 山手線 田町駅 徒歩6分 山手線 高輪ゲートウェイ駅 徒歩15分		
間取り詳細			
構造	鉄筋コンクリート 10階 / 14階建		
面積	20.80㎡	向き	北西
築年月	2014年6月	契約期間	普通借家契約 2年
退去日		入居時期	2026年7月3日
駐車場	駐輪場		
設備	浴室乾燥, 24時間換気システム, ガス給湯, バス・トイレ別, CS, シャワー, 2口コンロ, ガスキッチン, 温水洗浄便座, エアコン, 洗面所独立, 室内洗濯機置場, 押入, BS, CATV, シューズボックス, モニタ付オートロック, 洗面化粧台, クローゼット, フローリング, トイレ有, ガスコンロ, ユニットバス, パス有, システムキッチン, TVインターホン, デザイナーズ, エレベーター, 外壁タイル張り, 宅配BOX		
入居諸条件	ペット可, 事務所不可, 二人入居可		
損害保険	要 22,000円(2年)		
保証会社	可 保証会社必須~50%(最低保証料5万円)		
備考	<ul style="list-style-type: none"> ■入居中サポート/21450円 ■抗菌代/17600円 ■事務手数料/11000円 ■保証会社必須~50%(最低保証料5万円) ■保険/22000円 ■鍵費用/22000円 ■契約期間(2年普借) ※違約金有 ☆AZPの賃料+1万円でスーパーゼロプラン適用★0 ■ペット飼育時条件有 		

※図面と異なる場合は現況を優先となります。

新宿本店

新宿区新宿3-21-4新宿ニューターワビル1階
TEL: 03-6279-2032



みずべや
水商売のお部屋



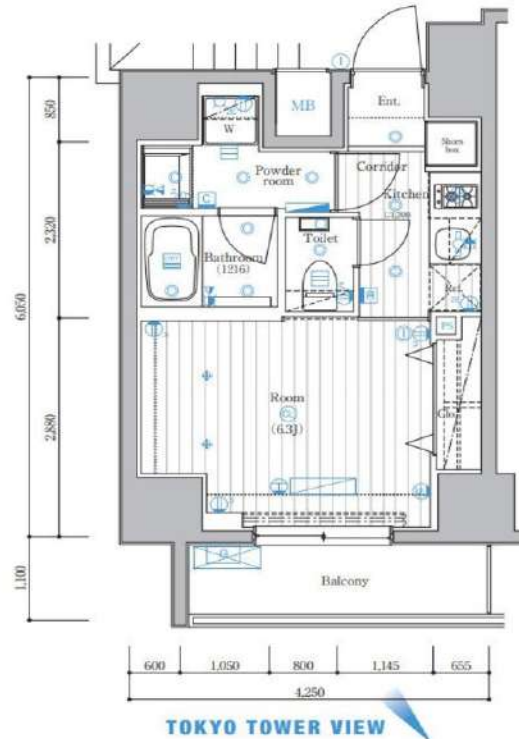
あずま通り店

新宿区歌舞伎町1-8-3良川ビル2階
TEL: 03-6205-5732

SYFORME HIGASHI-AZABU

1102 号室

分譲賃貸マンション「SYFORME(シーフォルム)」シリーズならではのスタイリッシュなデザインと充実設備がポイントです。



利回りくん



【設備・条件その他】

エレベーター、宅配ボックス、敷地内ごみ置き場、バルコニー、フローリング、エアコン、BS、CS、分譲賃貸、システムキッチン、バストイレ別、浴室乾燥機、温水洗浄便座、洗面所独立、洗面台、24時間換気システム、クロゼット、シューズボックス、オートロック、ディンブルキー、防犯カメラ、モニター付きオートロック、保証会社利用可、外国人可、学生向け、小型犬可、猫可

※大手法人様契約の場合も定期借家契約での契約となります。 ※図面と現況が異なる場合は現況を優先いたします。

賃料

134,000円			
共益費	8,000円		
敷金	1ヶ月	礼金	1ヶ月

所在地

東京都港区東麻布1丁目 12番6号

交通

都営大江戸線赤羽橋駅 徒歩3分
都営三田線芝公園駅 徒歩8分
南北線麻布十番駅 徒歩9分

建物

構造・規模	鉄筋コンクリート・11階建		
所在階	11階	間取	1K
築年月	2013年7月	方角	北東
平米数	壁芯25.71㎡	バルコニー面積	4.01㎡

契約

種別	定期借家契約	契約期間	2年
解約予告	2ヶ月前 (大手法人の場合相談可)		
再契約料	1ヵ月	ペット	可能

その他

火災保険	20,000円	鍵交換代	33,000円
室内清掃費	52,800円 (退去時)		
入居者サポート	SYLAプレミアムクラブ加入 24,200円(税込)/2年 更新時より 26,400円(税込)/2年		

保証会社

クレディセゾン 他取り扱い有り
初回40%、以降10,000円/年(総賃料15万円以上:14,000円/年)~
外国籍の方 GTNを利用。初回保証料100%(最低保証料40,000円)、月額保証料1,000円

引渡

入居時期	予定2026年07月中旬		
現況	居住中	解約予定日	2026年6月28日

備考

- ◆お申込時、当社が運営するサービス「利回りくん」にも申込情報が登録されます。入居後、本登録を行う事ですぐにサービスを利用する事ができます。※本サービスの登録は無料です。
- ◆入居後鍵交換になる場合があります。
- ◆ペット飼育可の場合: ペット飼育時は敷金1ヶ月積み増し。
- ◆定期借家契約(再契約相談可)
- ◆最新の空室状況/内見のご予約/お申込はいえらぶBBをご確認ください。
- ◆内見開始日前の申込: 先行契約のみ申込可

新宿本店

新宿区新宿3-21-4新宿ニュータウンビル1階
TEL: 03-6279-2032



みずぺば
水商売のお部屋



あずま通り店

新宿区歌舞伎町1-8-3良川ビル2階
TEL: 03-6205-5732

第12宮庭マンション 202

物件種別	間取り	賃料	管理費等
マンション	1R	154,500円	20,000円

敷金/保証金	0円	礼金/権利金	154,500円
敷引/償却金	0円	更新料	1.5ヶ月(新賃料)
更新事務手数料			
その他費用			

アクセス良好 分譲賃貸マンション

アクセス良好 分譲賃貸マンション

外観



その他

間取り図



物件所在地	東京都渋谷区千駄ヶ谷3丁目2-8		
交通	山手線 原宿駅 徒歩10分 東京メトロ副都心線 北参道駅 徒歩3分 中央・総武線各停 千駄ヶ谷駅 徒歩10分		
間取り詳細			
構造	鉄筋コンクリート 2階 / 9階建		
面積	38.88㎡	向き	東
築年月	1970年10月	契約期間	普通借家契約 2年
退去日		入居時期	即入居
駐車場			
設備	ガス給湯, バス・トイレ別, シャワー, 2口コンロ, ガスキッチン, 温水洗浄便座, エアコン, 室内洗濯機置場, 押入, BS, シューズボックス, モニタ付オートロック, 洗面化粧台, クローゼット, フローリング, トイレ有, ガスコンロ, ユニットバス, バス有, 追い焚き風呂, システムキッチン, TVインターホン, デザイナーズ, エレベーター, 外壁タイル張り		
入居諸条件	二人入居可		
損害保険	要 25,000円 (2年)		
保証会社	必須 保証会社必須/～50%		
備考	<ul style="list-style-type: none"> ■入居中サポート/21450円 ■抗菌代/17600円 ■事務手数料/11000円 ■保証会社必須/～50% ■保険/25000円 ■鍵費用/25300円 ■契約期間(2年普借) ※違約金有 ☆AZPの賃料+1万円でスーパーゼロプラン適用★0 		

※図面と異なる場合は現況を優先となります。

新宿本店

新宿区新宿3-21-4新宿ニュータワービル1階
TEL: 03-6279-2032



みずばや
水商売のお部屋



あずま通り店

新宿区歌舞伎町1-8-3良川ビル2階
TEL: 03-6205-5732

GENOVIA渋谷笹塚skygarden 203号室

161,500円

管理費 12,000円

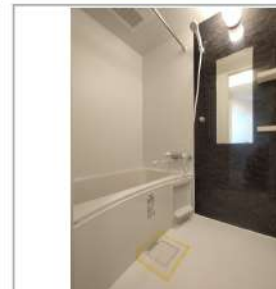
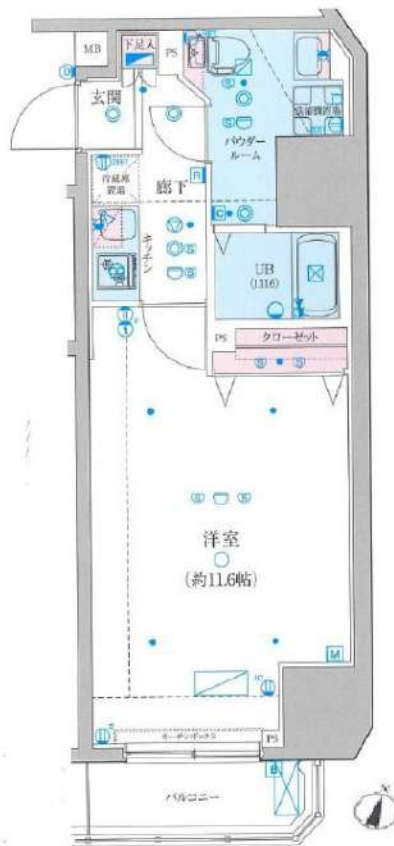
敷金 1ヶ月

礼金 1ヶ月

京王線「笹塚」徒歩7分

京王線「代田橋」徒歩5分

所在	東京都渋谷区笹塚2丁目27-7		
間取詳細	洋室11.6畳		
構造・階建	RC 2階 / 15階建	物件種別	マンション
築年月	2020年1月	専有面積	33.35㎡
更新料	1ヶ月(新賃料)	更新手数料	0.5ヶ月(税込)
保険情報	要 20,000円 2年	解約予告	2ヶ月前
契約期間	2年	契約種別	普通借家
現況	2026年6月30日退去	開口向き	南
入居可能日	相談		
保証会社	①ジャックス②③新日本信用保証)保証料(初回契約時)60%、 ①年間保証料10,000円 ②年間保証料10,000円 口振手数料 216円(税込)/月 ③クレジットカード払い 月額保証料1.6%		
その他費用	ハウスクリーニング:55,000円/税込(退去時)、エアコンクリーニング: 14,300円/税込(退去時)、除菌消臭:8,800円/税込(入居時)、鍵交換代: 35,200円/税込(入居時)、FAST ASSIST24: 1,100円/税込(月額)		
設備等	モニタ付オートロック、ダブルロック、浴室乾燥機、シャワートイレ付き、都市ガス、エアコン1台		
備考	写真はイメージです(床やクロスの色の変更となる可能性があります) ※365日以内の解約の場合、短期解約違約金 賃料(管理費込)1ヶ月分 ※民泊利用禁止 ※ペット飼育不可 ※インターネットについては建物管理会社にお問い合わせください ※先行申込物件 駐車場・駐輪場等の使用に関しては管理会社へ確認が必要です。 株式会社グッドコム 03-5338-0160		



※掲載情報と現状が異なる場合は現状が優先となります。

※内見後に仕様が変更となる場合がございます。

新宿本店 新宿区新宿3-21-4新宿ニュータワービル1階
TEL: 03-6279-2032



みずべや
水商売のお部屋



あずま通り店 新宿区歌舞伎町1-8-3良川ビル2階
TEL: 03-6205-5732

セルフスタ渋谷 314号室

賃料 170,000円
共益費 10,000円
敷金 0ヶ月 礼金 1ヶ月

山手線渋谷駅 徒歩8分
京王井の頭線神泉駅 徒歩13分
東急東横線代官山駅 徒歩13分

所在	東京都渋谷区桜丘町 29-16		
間取	1R		
構造・階建	鉄骨鉄筋コンクリート地上3階	3階	314
専有面積	27.86㎡	建物種別	マンション
築年月	2009年12月 中古	開口向き	
入居時期	予定2026年07月上旬	更新料	1.5ヶ月
契約期間	普通借家契約 2年		
駐車場	-/-/-		
ペット飼育	-		
保証会社	【 いえらぶ安心保証 】 初回保証料:賃料等の50%(最低2.5万)、更新料:1.2万/年、口振:550円 ※ナイトワーカーのみ初回保証料:賃料等の100% ※外国籍・留学生・海外審査OK(条件等の変更無し) ※生保・高齢者・法人契約は要相談		
賠償保険	有 2年 ホーブズ額短期保険 2万円		
鍵交換	44,000円		
その他	月額費用	あんしんサポート24	1,100円
	初期費用	書類作成費	11,000円
		虫駆除サービス(任意)	16,500円
		除菌サービス(任意)	16,500円
設備	公営水道、公共下水、都市ガス、バス専用、トイレ専用、ガスコンロ、二口エレベーター、宅配ボックス、バルコニー、エアコン、洗濯機、TVインターホン、パストイレ別、浴室乾燥機、シャワー、追い焚き、温水洗浄便座、洗面所独立、洗面台、洗面化粧台、浴槽、クローゼット、ウォークインクローゼット、シューズボックス、オートロック、3階以上利用可、3台以上利用可、最上階		
備考	※先行契約 ※内見・申込は『いえらぶBB』 ※申込時にいえらぶBBの条件を要確認 ※火災保険は保証委託契約と一体型のプラン ※解約時のルームクリーニング・エアコンクリーニングは借主負担 ※短期解約違約金(6ヶ月未満賃料等2ヶ月分、1年未満賃料等1ヶ月分) ※広告掲載はレインズ、ATBB、アットホーム以外OK(連絡不要)		



新宿本店 新宿区新宿3-21-4新宿ニュータウンビル1階
TEL: 03-6279-2032



みずべや
水商売のお部屋



あずま通り店 新宿区歌舞伎町1-8-3良川ビル2階
TEL: 03-6205-5732

24時間セキュリティ(セントラル警備保障)

★家具・家電付賃貸へ変更可★すぐお住まいになれます

Access

JR山手線
「渋谷」駅徒歩 5分

京王井の頭線
「神泉」駅徒歩 3分



0301 号室 専有面積 20.14㎡

間取 1K

賃料 175,000 円/月

共益費 20,000 円/月

物件概要

所在地 / 東京都渋谷区道玄坂2丁目19-6
 構造・規模 / 鉄筋コンクリート造 13階建 地下1階
 総戸数 / 115 戸
 築年月 / 2007年08月31日
 入居日 / 2026年07月16日

契約条件

敷金0ヶ月・礼金0ヶ月

CH保証システム利用料:家賃総額55%(最低金額5.5万円)
 24Hサポート料22,000円/1年・継交代22,000円
 室内抗菌処理代17,600円事務手数料11,000円
 当社指定賃貸入居者総合保険加入の事(別途費用)
 ※賃料口座引落し(決済サービス料:月額550円)
 普通賃貸借1年契約(更新型)※
 ※1、2回目の更新時5%の賃料改定あり。更新料は1回のみ。
 2回目以降の更新料は無い為、安心して永くお住まいいただけます
 ※民泊・時間貸等不可

- タイル貼りの美しい外観
- TVモニター付オートロックシステム
- 共用部防犯カメラ
- 監視カメラ付エレベーター
- 防犯性の高い玄関ダブルロック
- 洋室エアコン標準装備
- 床フローリング仕様
- オリジナルシステムキッチン
- 2口ガスコンロ(グリル付)
- バスルームとトイレを独立

- ★雨天・冬も必須!浴室換気乾燥暖房機
- 洗濯機置場室内
- 室内洗濯物干し
- ★ネット使い放題(シーファイブ)
- ↑速度等詳細はTel.0120-998-886
- 24時間受取可能宅配BOX
- 駐輪場:初回登録料5,500円円
- バイク置場:5,500円/月空要確認
- 駐車場:詳細お問合せください
- ペット可:別途敷金1ヶ月小型1匹まで

24時間安心サポート

設備のトラブルに24時間365日の受付体制

医療健康サービス 24

看護師が24時間365日相談可※通院条件有

※図面と現況が異なる場合、現況優先とさせていただきます。
 ※退去時清掃費用、更新時更新費用等がございます。
 ※壁紙の色は変更する場合がございます。



新宿本店 新宿区新宿3-21-4新宿ニューワールド1階
 TEL: 03-6279-2032



みずばや
水商売のお部屋



あずま通り店 新宿区歌舞伎町1-8-3良川ビル2階
 TEL: 03-6205-5732

貸マンション

麻布十番駅

三田マンション(ミタマンション) 503

間取り
1LDK

専有面積
42.13㎡

築年月
1970年11月

リノベーション物件！
ルーフバルコニーあり！

チェックポイント！

主要採光面：南向き、杜宅可、二人入居可、2面採光、デザイナーズ、分譲タイプ、24時間換気システム、閑静な住宅街、B・T別、追焚機能、浴室暖房、浴室乾燥機、トイレ、温水洗浄便座、洗面所、洗面所独立、ガスコンロ付、2口コンロ、システムキッチン、食器洗浄乾燥機、収納スペース、ウォークインクローゼット、シューズボックス、室内洗濯機置場、給湯、フローリング、全居室フローリング、冷房、暖房、エアコン、インターネット対応、ディンプルキー、バルコニー、ルーフバルコニー、ウッドデッキ、エレベーター



物件種目	貸マンション
最寄駅	麻布十番
間取タイプ	1LDK
賃料条件	賃料 234,000円 礼金1ヶ月 敷金なし 保証金なし

物件所在地	東京都港区三田2丁目2-18		
交通	東京メトロ南北線 麻布十番 徒歩9分		
建物	建物名	三田マンション(ミタマンション) 503	
	構造・規模	RC 7階建 地下1階/5階部分	
	使用部分積	42.13㎡	
	間取内訳	洋4.2 LDK13.4	
築年月	1970年11月	契約期間	2年
管理費等	なし 共益費15,000円/月		
駐車場			
現況	空家	入居可能時期	2026年5月中旬予定
設備	B・T別、追焚機能、浴室暖房、浴室乾燥機、トイレ、温水洗浄便座、洗面所、洗面所独立、ガスコンロ付、2口コンロ、システムキッチン、食器洗浄乾燥機、収納スペース、ウォークインクローゼット、シューズボックス、室内洗濯機置場、給湯、フローリング、全居室フローリング、冷房、暖房、エアコン、インタ...		
保険等	要 2,530円		
備考	火災保険及び地震24時間駆けつけ、近隣トラブル解決支援、維持サービスが付いた入居者様への安心サービス「B.R.1プライムプラス」への加入が必須となります。(月額2,530円)※申込は「インタビュB」よりお手続きください。更新事務手数料：新賃料0.5ヶ月。先行契約のみ、＜賃貸保証＞個別系のジャックスエスエスカード※①、②が審査落ちの場合別途ルームバンクインシュア（にじい）インシュアにて審査可。※法人契約の場合並利用 外住者の場合：ニッポンインシュア（WAKUJIS保証）初回合計家賃10.0%、2%/月、敷金追加1ヶ月（学生の場合さらに追加1ヶ月）※海外滞在中は本契約は株式会社WAKUJISが保証となる約定保証書（仮借書）契約です。詳細はA.T.B.をご参照ください。 B.R.1プライムプラス：2,530円/月 更新料：新賃料1ヶ月、賃貸保証：加入費（個人）①株式会社ジャックス（VICCS-ONE）初回合計家賃5.0%、1%/月、10,500円/年※株式会社エスエスカード（ROOM 1D）初回合計家賃5.0%、1.5%/月、年間更新料無し※法人契約は可 競入換代等：有 38,500円～ 利用費1：都府県標準一泊標準10分 利用費2：都府県大泊標準 高層階 標準12分		

新宿本店

新宿区新宿3-21-4新宿ニュータワービル1階
TEL: 03-6279-2032



みずべや
水商売のお部屋



あずま通り店

新宿区歌舞伎町1-8-3良川ビル2階
TEL: 03-6205-5732

高級分譲賃貸マンション
ザ・レジデンス六本木

1003号室 現空・内装前

専有面積 110.14 m²

賃料 1,250,000 円(管理費込み)



南北線 「六本木一丁目」駅 徒歩3分
日比谷線 「神谷町」駅 徒歩8分

【物件概要】

- 所在地 港区六本木1-9-4
- 構造 RC造地上23階地下2階建
- 間取 3LDK
- 築年月 2019年8月
- 用途 住居のみ

MAP



- 駐車場1台ご契約可能
- コンシェルジュサービス
- セコムセキュリティ
- 免震構造採用
- 各階ゴミ置場完備
- ペット飼育応相談可



※専有面積は専断計算で算出されているため、内法計算で算出される登記簿面積とは若干異なります。※間取、設備は現況優先となります。

【賃貸条件】

- 敷金 1ヶ月分
- 礼金 0ヶ月分
- 契約期間 定期借家3年間(再契約可)
再契約の場合:再契約料新賃料の1ヶ月分、
中途解約は短期解約違約金あり。1年未満の解約は、
月額賃料及び管理費の2ヶ月分。解約予告2ヶ月前
- 鍵交換代 確認中
- 保険 フレックス少額短期保険月額950円～
- かけつけサービス 24時間サポート月額880円(税込み)
※別途初回委託保証料880円(税込み)
※大手法人のご契約につき2年分1括払いの場合あり
- 保証人不要システム 《オリコフォレントインシュア》初回保証委託料は
賃料等の1ヶ月分、1年毎に14,000円の保証委託料
《アイシंकレント》ご所有のクレジットカードで賃料
保証と家財保険を毎月決済。保証料月額賃料等の
4.25%+700円

【設備】

【共用設備】

- エレベーター ■オートロック ■ラウンジ(貸切は有償) ■ペット足洗い場
- 宅配ボックス ■トランクルーム(No7) 月額7,480円、サイズ3.43m²、B1F

【専有設備】

- 全室ビルトインエアコン ■グリル付き3口ガスコンロ ■電子コンベック
- 食器洗浄乾燥機 ■ディスポージャー ■浄水器 ■リビング床暖房
- 温水洗浄便座 ■浴室乾燥機 ■追い焚き ■モニター付きインターホン
- UCOM光レジデンス ■スカパー ■BS/CS

【駐車場・駐輪場】

- 機械式駐車場(No47) / 月額55,000円、敷金1ヶ月分
全長5,300mm 全幅2,050mm 全高1,550mm 重量2,500kg
- 駐輪場(ご契約可、月額550円)



新宿本店

新宿区新宿3-21-4新館ニューオービル1階
TEL: 03-6279-2032



みずびや



あすま通り店

新宿区歌舞伎町1-8-3良川ビル2階
TEL: 03-6205-5732