

# プレール・ドゥーク志村三丁目

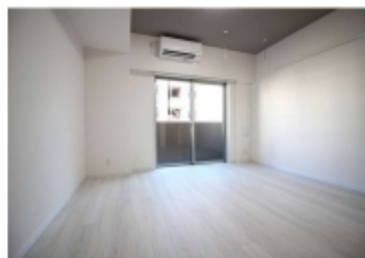
住み替え応援システムRe・Room  
家賃でポイントがたまる！  
住み替えで使ってお得！

安心管理システム24時間管理  
学生・女性にオススメ

分譲賃貸マンション 志村三丁目駅徒歩8分

インターネット月額基本使用料無料(BBM-NET)

ペット相談可(小型犬または猫1匹、敷金2ヶ月)



**新生活応援**  
月額賃料 + 5,000円で 家電4点付きに！

4点  
かしく1ヶ月に！  
**家電付**  
家賃+5,000円

詳細はイタダシ申込フォームよりご案内



木下の賃貸 友の会  
詳細はこちら▶



※図面と現況が異なる場合には現況を優先とします。

ACCESS			
都営三田線 志村三丁目駅 徒歩8分			
都営三田線 蓮根 徒歩9分			
東武東上線 上板橋 徒歩29分			
308号室	賃料	82,000円	
	管理費	10,000円	
	敷金 0ヶ月 礼金 1ヶ月		
OUTLINE			
間取り	1K	タイプ	専有面積 25.53㎡
入居日	2026年06月下旬		内見 6/8~
「木下の賃貸」友の会費 2,530 円(税込)/月額			
所在地 東京都板橋区坂下1丁目15-10			
構造	RC造	規模	5階建3階
竣工日	2017年01月	総戸数	61戸
駐車場施設	有	空	き要確認
駐輪場施設	有	空	き要確認
駐車場敷金	なし	駐車場賃料	20,000 円/月額
ペット飼育	相談	ペット飼育の場合の敷金 敷金2ヶ月	
方位	北東	ガス	パレットガス推奨
株式会社キノシタコミュニティ		電	パレット電気推奨
LEASE CONDITION			
契約期間	2年	更新料	新賃料 1.25 ヶ月
解約予告 1ヶ月前に文書で当社宛に通知			
スマートの登録費用	27,500 円(税込)	消毒代	26,400 円(税込)
定額ルームクリーニング代	63,800 円(税込)		
EQUIPMENT			
オートロック	○	洗濯機置場	○
エレベーター	○	浴室乾燥機	○
TVモニター付きインターフォン	○	洗浄機能付暖房便座	○
宅配ボックス	○	追い焚き	○
ガスコンロ	○	居室床材フローリング	○
IHクッキングヒーター	○	エアコン	○
独立洗面台	○	浄化槽	○
バルコニー	○	CATV	○
		BSアンテナ	○
		CSアンテナ	○
		カーシェアリング	○
備考	①保証会社加入必須。木下グループ保証:初回保証料80%、利用手数料月額550円(税込)、継続保証委託料20,000円(2年毎)		
	②木下の賃貸友の会加入必須。入居者補償制度、住まいのトラブル緊急サポート等のサービスを提供。月額2,530円(税込)~/法人プラン月額990円(住まいのトラブル緊急サポートのみ)		
	③12か月未満の解約時、賃料1か月分の違約金が御座います。		
	④CATV、BS-CS110”、インターネット等(導入されているか否かには別途契約、費用がかかります。		
	⑤BBM-NET完備。月額基本使用料は無料ですがオプションサービス(物件により利用できない場合があります)には別途費用がかかります。 ※実入居者様が61歳以上の場合、弊社指定の見守りサービスへのご加入が必須となります。(月額1,800円/税別)		

**新宿本店**

新宿区新宿3-21-4新宿ニュータワービル1階  
TEL: 03-6279-2032



**みずばや**  
水商売のお部屋



**あずま通り店**

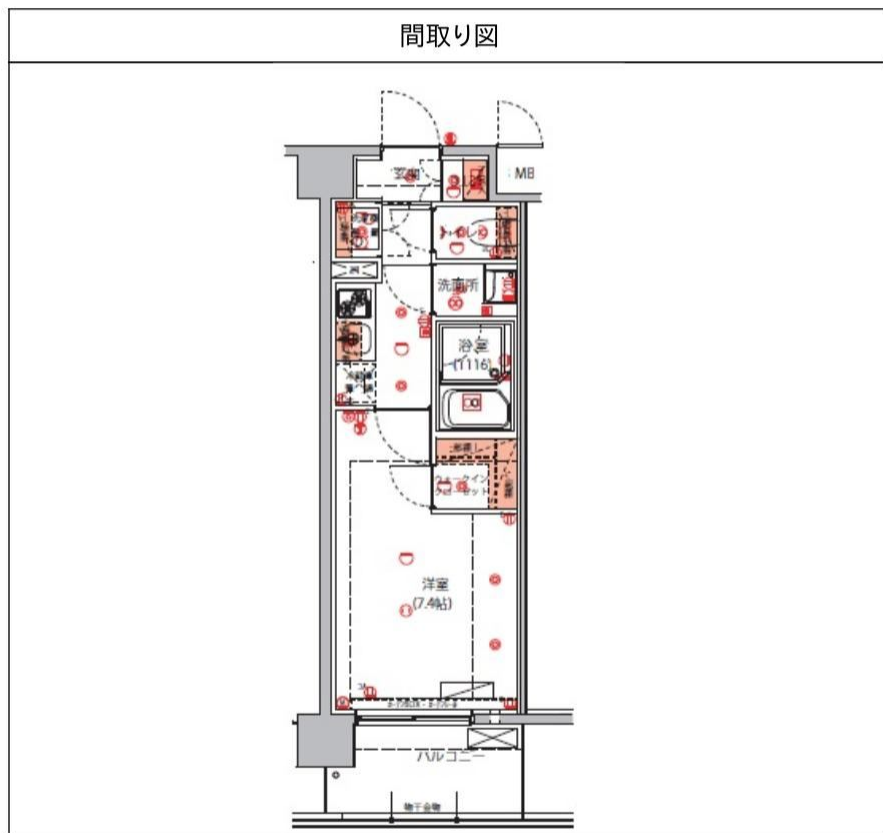
新宿区歌舞伎町1-8-3良川ビル2階  
TEL: 03-6205-5732

# ハーモニーレジデンス東京アーバンスクエア#002 504

物件種別	間取り	賃料	管理費等
マンション	1K	87,000円	15,000円

ペット可 高級分譲賃貸マンション お洋服やバッグ、靴などを一覧できる、憧れの大容量ウォークインクローゼット完備!

ペット可 高級分譲賃貸マンション お洋服やバッグ、靴などを一覧できる、憧れの大容量ウォークインクローゼット完備!



敷金/保証金	87,000円	礼金/権利金	87,000円
敷引/償却金	87,000円	更新料	1.5ヶ月(新賃料)
更新事務手数料			
その他費用			
物件所在地	東京都板橋区坂下3丁目29-22		
交通	都営三田線 蓮根駅 徒歩10分 埼京線 浮間舟渡駅 徒歩15分 都営三田線 志村三丁目駅 徒歩22分		
間取り詳細			
構造	鉄筋コンクリート 5階 / 7階建		
面積	25.95㎡	向き	北東
築年月	2015年11月	契約期間	普通借家契約 2年
退去日		入居時期	2026年6月22日
駐車場	駐輪場 バイク置き場		
設備	浴室乾燥機, 24時間換気システム, ガス給湯, バス・トイレ別, CS, シャワー, 2口コンロ, ガスキッチン, 温水洗浄便座, エアコン, 室内洗濯機置場, 押入, BS, CATV, ウォークインクローゼット, 人感照明, センサー, モニタ付オートロック, システムキッチン, クローゼット, フローリング, 2F以上, トイレ有, ガスコンロ, ユニットバス, ガスコンロ設置済, バス有, シューズボックス, 洗面化粧台, TVインターホン, デザイナーズ, エレベーター, 外壁タイル張り, 風除室, 宅配BOX		
入居諸条件	ペット可, 事務所不可, 二人入居可		
損害保険	要 22,000円(2年)		
保証会社	必須 保証会社必須~50%(最低保証料5万円)		
備考	<ul style="list-style-type: none"> <li>■入居中サポート/21450円 ■抗菌代/17600円 ■事務手数料/11000円 ■保証会社必須~50%(最低保証料5万円) ■保険/22000円 ■鍵費用/22000円 ■契約期間(2年普借) ※違約金有</li> <li>☆AZPの賃料+1万円でスーパーゼロプラン適用★0 ■ペット飼育時条件有</li> </ul>		

新宿本店

新宿区新宿3-21-4新宿ニュートワビル1階  
TEL: 03-6279-2032



みずべや  
水商売のお部屋



あずま通り店

新宿区歌舞伎町1-8-3良川ビル2階  
TEL: 03-6205-5732

RENECAT導入済物件★消臭抗菌効果が半永久持続  
★家具・家電付賃貸へ変更可★すぐお住まいになれます

Access

JR山手線  
「池袋」駅徒歩4分



JR埼京線  
「池袋」駅徒歩4分

0201 号室 専有面積 10.16㎡

間取 1R+ロフト

賃料 **95,000** 円/月

共益費 4,000 円/月

物件概要

所在地／ 東京都豊島区南池袋3丁目15-4  
構造・規模／ 木造 2階建  
総戸数／ 10 戸  
築年月／ 2017年11月30日  
入居日／ 2026年07月25日

契約条件

敷金0ヶ月・礼金0ヶ月

SC保証システム利用料:家賃総額55%(最低金額5.5万円)  
保証人有プラン:家賃総額の30%(最低金額3万円)  
24Hサポート料22,000円/1年・鍵交換代22,000円  
室内抗菌処理代17,600円事務手数料11,000円  
当社指定火災保険(シノケン少短)加入の事(別途費用)  
※賃料口座引落し(決済サービス料別途有)  
普通賃貸借1年契約(更新型)※  
※1、2回目の更新時5%の賃料改定あり。更新料は1回のみ。  
2回目以降の更新料は無い為、安心して永くお住まいいただけます  
※LPガス(要担保金)/共益費固定変動不可



24時間安心サポート

設備のトラブルに24時間365日の受付体制

医療健康サービス24

看護師が24時間365日相談可※適応条件有

※図面と現況が異なる場合、現況優先とさせていただきます。

- 全室ロフト付デザイナーズアパートメント
- カラーTVモニターホン
- 便利なハンズフリーインターホン
- 防犯性の高いディンプルキー
- 洋室に快適なエアコン標準装備
- 床フローリング仕様
- オリジナル1口ガスシステムキッチン
- 一人暮らしに便利なミニ冷蔵庫
- 室内照明器具付き
- シャワーブースとトイレ独立型

- ★ネット使い放題(ギガプライズ)
- ↑速度等詳細はTel.0120-901-197
- 色々便利なビクチャールール
- 室内洗濯機置場有り
- 清潔な温水シャワートイレ
- トール型シューズBOX
- 寝室と居室を分けられるロフト付き
- ロフト約高1.4m(面積7.38㎡)
- 2人入居・外国籍入居可能・海外審査可能



新宿本店 新宿区新宿3-21-4新宿ニュータワービル1階  
TEL: 03-6279-2032



みずえべや  
水商売のお部屋



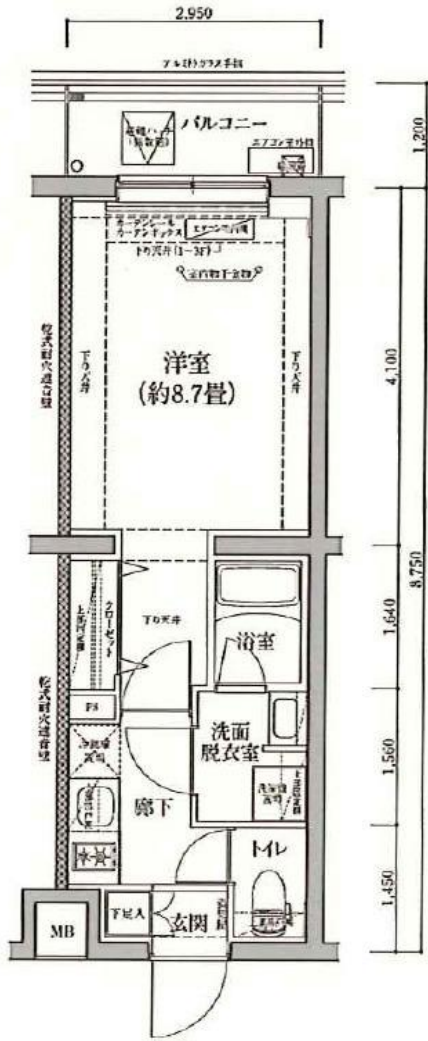
あずま通り店 新宿区歌舞伎町1-8-3良川ビル2階  
TEL: 03-6205-5732



※図面と現況が異なる場合は、  
現況優先いたします。

物確・内見・入居申込は  
「リアルタイム」Web受付

ITANDI BB



物件種目	マンション	物件名	アイルプレミアム東京上石神井 210		
賃料	11万円	管理費/ 共益費	10,000円		
その他月額					
敷金	なし	礼金	なし	保証金	
敷引・償却					
家賃保証	必須				
その他一時金					
所在地	東京都練馬区上石神井 1丁目28-3				
交通	西武新宿線 上石神井駅 徒歩8分				
契約期間	2年	更新料	1.5ヶ月	賃貸借契約 区分	普通賃借
間取り	1K	築年月	2026年3月		
使用部分面積	25.81㎡	バルコニー	北西向き		
建物構造	鉄筋コンクリート	総戸数	47戸		
所在階	2階	地上階	5階建	地下階	
設備・条件	水道公営、都市ガス、バス・トイレ別、温水洗浄便座、浴室乾燥機、独立洗面台、室内洗濯機置場、システムキッチン、2口コンロ、エアコン、24時間換気システム、収納スペース、シューズボックス、BS端子、CS、オートロック、モニター付インターホン、防犯カメラ、エレベーター、バルコニー、駐輪場、宅配BOX、24時間ゴミ出し可、外国籍可				
駐車場有無		駐車場料金			
保険加入	加入義務あり 20,000円/2年	保険	フレックス少額短期保険		
現況	空き	入居時期	即入居可		
備考	法人契約 諸条件相談可能、外国籍可能、職種相談可能、入居中の場合先行契約のみ退去時：ハウスクリーニング費用(40,000円税別) エアコン洗浄費用(15,000円税別/1台) 1年未満の解約の場合、短期解約違約金(賃料+共益費1ヶ月分) ※外国籍の場合諸条件変更あり 保証会社多数あり 初回保証委託料50%～(最低保証料15,000円) 月額保証料 月額賃料等の1%/月 ※外国籍の場合、保証会社外国籍プラン 月額2,200円 解約予告2か月前 鍵交換費用33,000円、火災保険料20,000円、24時間駆けつけサービス16,500円、書類作成費11,000円、入居前抗原消費16,500円				

新宿本店

新宿区新宿3-21-4新宿ニュートワビル1階  
TEL: 03-6279-2032



みずべや  
水商売のお部屋



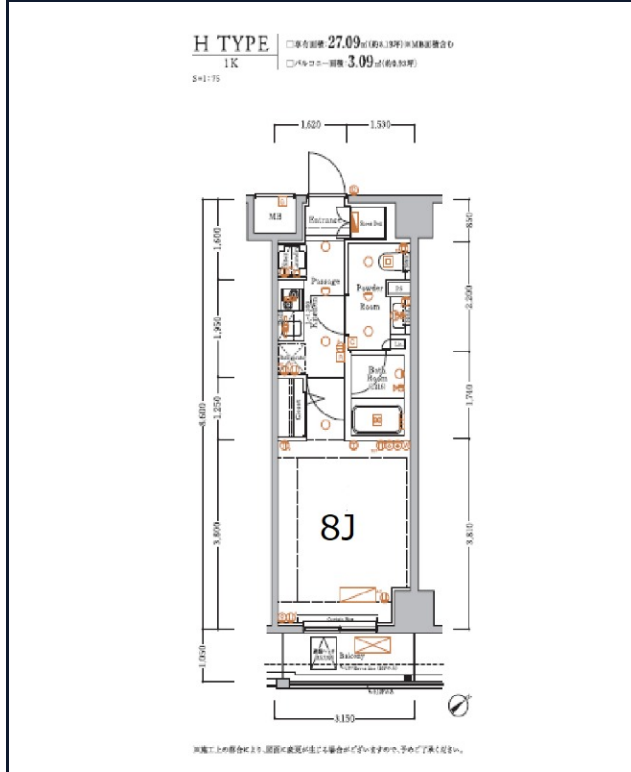
あずま通り店

新宿区歌舞伎町1-8-3良川ビル2階  
TEL: 03-6205-5732

# XEBECときわ台

ペット飼育・2人入居可能です★

東武東上線「ときわ台」徒歩2分  
 バス「南常盤台」徒歩4分  
 東武東上線「中板橋」徒歩11分



- 独立洗面台
- インターネット使用料無料
- オートロック
- 宅配ボックス
- 24Hゴミ置き場
- 浴室乾燥機
- TV付バス
- 温水洗浄便座
- エレベーター
- グリル
- 洗濯機置場室内
- システムキッチン
- エアコン
- クローゼット
- 駅前
- 下駄箱
- 防犯カメラ
- 集合ポスト
- ペット相談
- 二人入居可
- フローリング
- ベランダ/バルコニー
- 外観タイル張り

※現況と図面に相違がある場合は、現況優先となります。

号室	賃料
802	114,000円

管理費	15,000円		
敷金	0ヶ月	礼金	1ヶ月
所在地	東京都板橋区南常盤台1丁目30-21		
構造・階建	RC 8階部分 / 10階		
築年月	2015年9月30日	専有面積	27.09㎡
間取り	1K	開口向き	南東
契約期間	普通借家2年	更新料	1ヶ月(新賃料)
保険	18,000円 2年	連帯保証人	不要
保証会社	エポスカード 保証料(初回契約時)100%、保証料(月額)1%、※エポス非承認の場合:他保証会社利用可能		
入居条件	子供可、二人入居可、外国籍可、分譲タイプ、IT重説 対応物件、LGBTフレンドリー、留学生、ペット相談、ルームシェア対応		
その他費用	鍵交換費用33,000円、ハウスクリーニング49,500円(退去時)、24時間緊急サポート料1,000円(月額)、契約事務手数料5,500円(入居時)、除菌消臭費用13,200円(入居時)		
内見可能日	2026年6月19日	入居時期	2026年7月上旬
備考	解約予告:1ヶ月前/更新事務手数料:0.55ヵ月/法人契約:敷金1ヶ月/ペット飼育時:敷金1ヶ月(退去時償却)/短期解約違約金有(1年未満:賃料等1ヵ月分)		

駐車場	有	バイク置場	有	駐輪場	有
空き状況・詳細確認先	(株)デュアルトップ 合人社ビルマネジメント 03-6844-6070				

新宿本店 新宿区新宿3-21-4新宿ニュータワービル1階  
 TEL: 03-6279-2032



みざべや  
 水商売のお部屋



あずま通り店 新宿区歌舞伎町1-8-3良川ビル2階  
 TEL: 03-6205-5732

間取り図



基本情報

住所	東京都豊島区巢鴨4丁目 38-14	号室	1403	
交通	1	都営三田線西巢鴨駅 徒歩7分	間取り	1K
	2	山手線巢鴨駅 徒歩13分	広さ	壁芯23.51㎡
	3	山手線大塚駅 徒歩14分	方角	北東
築年月	2007年3月	構造	SRC・14階建	
現況	期日指定 2026年6月上旬			

賃料等

敷金	0ヶ月	礼金	1ヶ月
賃料	119,000円	再契約料	新賃料の1ヶ月
共益費	11,000円		

■鍵交換代33,000円 ■退去時クリーンコート代55,000円 ■事務手数料22,000円 ■退去時精算手数料5,500円 (最終請求時) ■リクラブ2,200円/月 ■SBI少額短期保険800円/月 ■指定賃貸保証加入 (総賃料100%) ■賃料等引き落とし料330円/月 ■家具家電撤去費用27,500円 (家具家電無し契約を希望の場合) ■短期解約違約金: 賃料1ヶ月分 (1年未満) ■モバイルwifi(50GB)付 ■民泊・簡易宿泊による利用及びそれに伴う広告等は一切禁止 ■法人契約の場合、普通借相談可 ■法人で保証会社加入無しの場合、敷金1か月 ■海外審査相談可 ■全物件先行契約になります。 ■事務所・SOHO利用禁止 ■外国籍の方: GTN加入要 (海外審査OK) 初回保証料: 賃料総額100% 月次手数料2,330円 (税込) ■スタンダードシリーズ

設備

エレベーター / 宅配ボックス / フローリング / 家具・家電付 / エアコン / TVインターホン / 分譲賃貸 / システムキッチン / 給湯 / バストイレ別 / 浴室乾燥機 / 温水洗浄便座 / 暖房便座 / クロゼット / オートロック / 最上階 / 敷金不要 / 外国人可 / キャンペーン特集

建物内観



外観画像



SET UP賃貸 (家具・家電付き) 対応

[ 家具・家電付き基本内容 ] 条件をご確認下さい。  
 ●TV ●冷蔵庫 ●レンジ  
 ●ベット ●デスク ●チェア  
 ●カーテン ●その他備品  
 ※物件により異なる場合がございます。  
 詳しくはお問合せ下さい。



新宿本店 新宿区新宿3-21-4新宿ニュータウンビル1階 TEL: 03-6279-2032



みずえべや 水商売のお部屋



あずま通り店 新宿区歌舞伎町1-8-3良川ビル2階 TEL: 03-6205-5732

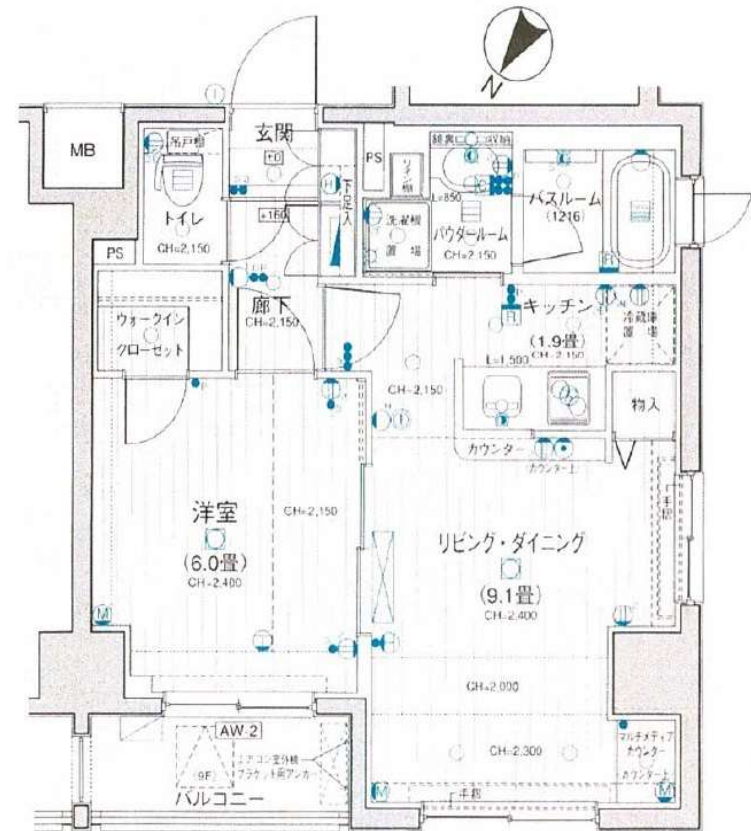
賃料	160,000円
共益費	15,000円

# 日神パレスステージ巣鴨 702号室

J R 山手線、都営三田線『巣鴨』駅 徒歩7分

丸ノ内線『新大塚』駅 徒歩14分

所在	東京都豊島区南大塚1-30-25
建物	構造：鉄筋コンクリート造 所在階：地上10階建 7階部分 総戸数：36戸 築年月：2010年10月
間取り	1LDK 40.57㎡ (バルコニー3.19㎡)
賃貸条件	敷金：賃料の0ヶ月分 礼金：賃料の1ヶ月分 更新料：新賃料の1ヶ月分 更新事務手数料：新賃料の0.5ヶ月分 現況：内装中 (内見現地) 入居日：6月中旬頃予定 火災保険：加入必須 (18,000円～) 保証会社：加入必須 (初回保証料50%～) 鍵交換：38,500円 (税込) 必須 24時間サポート：16,500円 (税込) /2年 必須 書類作成費用：11,000円 (税込) 必須
設備	オートロック、エレベーター、宅配ボックス、防犯カメラ TVモニターホン、BS/110°CS、インターネット (個別契約) 室内洗濯機置場、独立洗面台、浴室乾燥機、温水洗浄便座 IHコンロ2口、クローゼット、エアコン、バルコニー
その他	ペット飼育不可 普通借家2年、解約予告2ヶ月前 短期解約違約金有 賃料共益費1ヶ月 (1年未満)



※図面と現況が異なる場合は現況優先と致します。退去前の申込は先行契約のみの受付となります。

新宿本店 新宿区新宿3-21-4新宿ニューワールドビル1階  
TEL: 03-6279-2032



みずびや  
水商売のお部屋



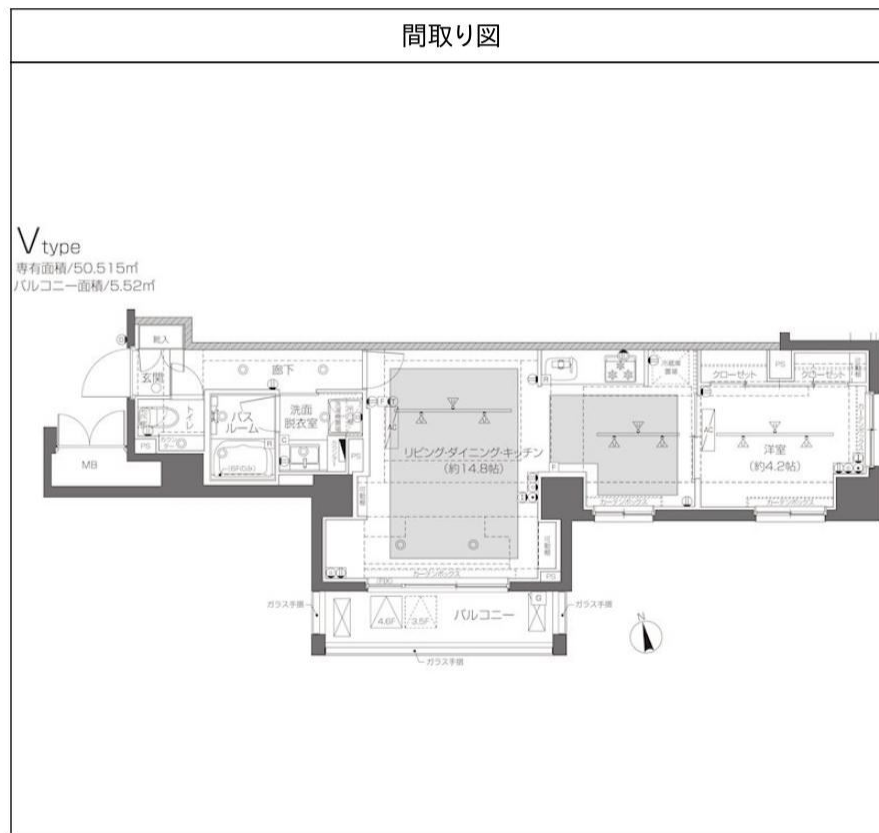
あずま通り店 新宿区歌舞伎町1-8-3良川ビル2階  
TEL: 03-6205-5732

# ZOOM大塚 507

物件種別	間取り	賃料	管理費等
マンション	1LDK	225,000円	12,000円

敷金/保証金	225,000円	礼金/権利金	225,000円
敷引/償却金		更新料	1ヶ月(新賃料)
更新事務手数料			
その他費用	<small>[-一時金] 鍵交換費用(税込): 33,000円          [月次費用] 家財保険+付帯サービス(税込): 1,835円          [備考] ■契約時: 当月分+翌月分の賃料・管理費をお支払い頂きます ■ペット飼育時: 敷金1ヶ月追加(別途飼育細則参照・要申請書) ■解約時: ルームクリーニング費用及び借主負担分の原状回復費用をお支払い頂きます</small>		
物件所在地	東京都豊島区北大塚1丁目34-9		
交通	山手線 大塚駅 徒歩5分 都電荒川線 巣鴨新田駅 徒歩4分 都電荒川線 大塚駅前駅 徒歩5分		
間取り詳細	5階: LDK 14.80畳, 洋室 4.20畳		
構造	鉄筋コンクリート 5階 / 9階建		
面積	50.51㎡	向き	南
築年月	2022年3月3日	契約期間	普通借家契約 2年
退去日		入居時期	相談
駐車場	要問合せ 駐輪場 バイク置き場		
設備	3口ガスコンロ(グリル付) 浴室換気乾燥機 追焚 温水洗浄便座 脱衣室 エアコン 床暖房 角部屋		
入居諸条件	ペット可, 二人入居可		
損害保険			
保証会社	必須 トーシンライフ、オリコフォレントインシュア、全保連/保証料: 初回=賃料等×50%、月額=賃料等×1%		
備考	■住居専用 ■民泊利用不可 ■自転車: 月額500円 バイク: 月額1,000円 ※要空き確認・2年分一括払い ■部屋タイプ: V ※内装は入居までに変更となる場合がございます ■外国籍相談可(申込条件: 在留カード 必須、日本語読み書きできる方、連帯保証人必須: 日本人又は永住者) ■一部法人保証会社未加入時: 敷金・礼金を各1ヶ月追加 ◆内見予約は『スマート内覧』◆		

外観
その他



新宿本店

新宿区新宿3-21-4新宿ニュートワビル1階  
 TEL: 03-6279-2032



みずぺや  
 水商売のお部屋



あずま通り店

新宿区歌舞伎町1-8-3良川ビル2階  
 TEL: 03-6205-5732